

Biblioteca Professora Marília Amaral Lunkes: Centro de apoio à leitura e educação

Desenvolvido por Isabella Pulhez

Orientadoras: Nayhara Andrade e Lívia Salgado

Problemática

47%

População brasileira é leitora

77%

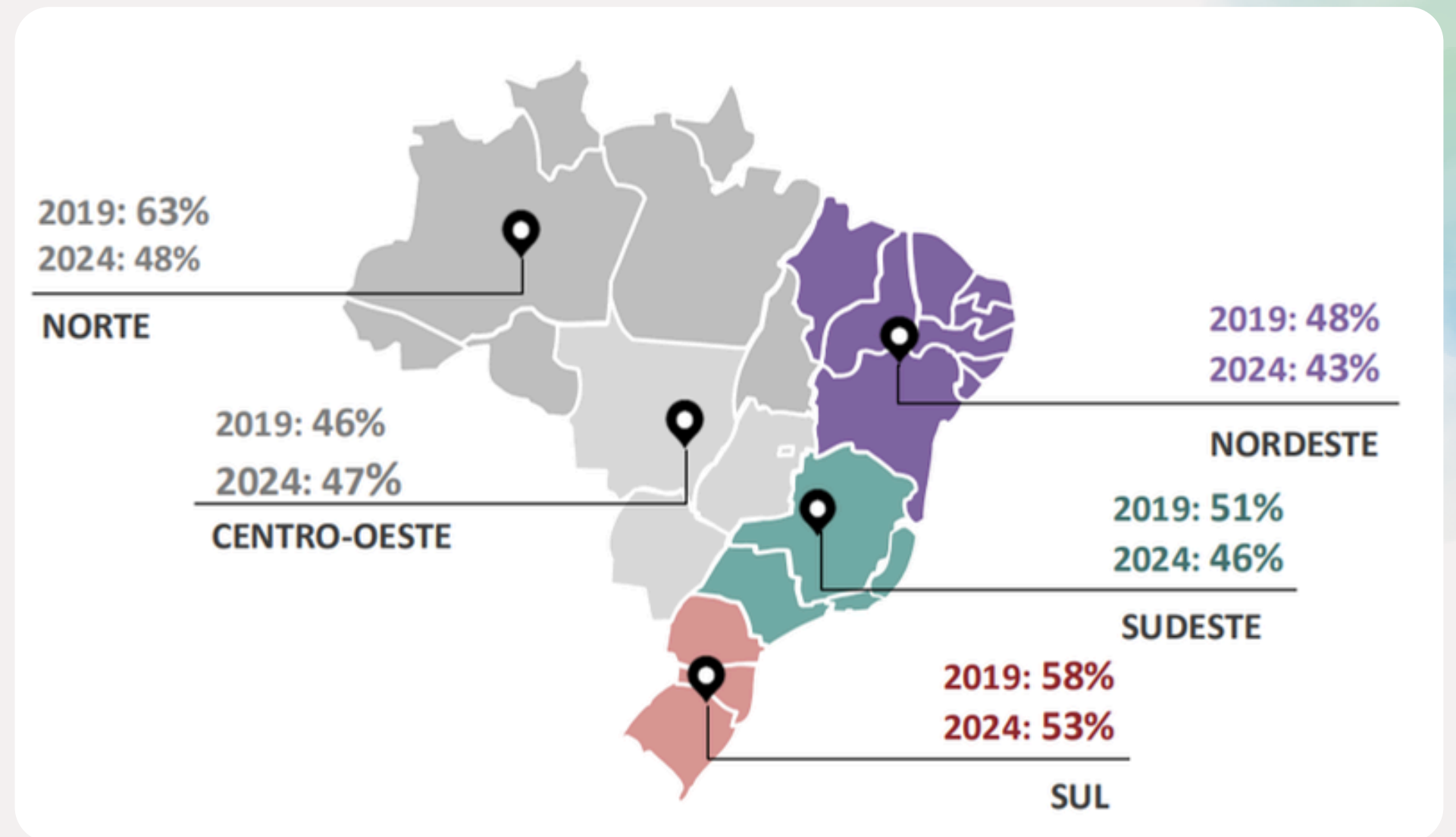
dos leitores são estudantes

3,96

Livros lidos por ano em média

Fonte: Instituto Pró-Livro, 2024

Porcentagem de leitores no Brasil: 2019x2024



Fonte: Instituto Pró-Livro, 2024

Contexto sobre leitura em Lavras

Biblioteca Municipal “Meirinha Botelho” - inaugurada em 1968





Fonte: Arquivo pessoal

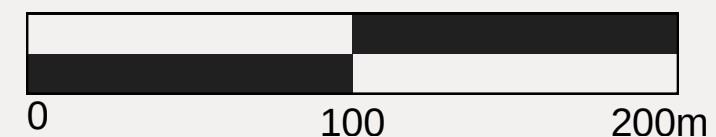
10%

População de Lavras
está cadastrada na
biblioteca municipal

Fonte: Prefeitura de Lavras Digital, 2023

Mapa de localização da Biblioteca Municipal

-  Biblioteca Municipal
-  Igreja Sant'Ana



Problemática

Dados sobre as escolas públicas de Lavras:

27%

Tem laboratório de informática

31%

Não possuem biblioteca

22%

Possuem retroprojektor

547,6

Nota média do ENEM dos alunos do Ensino Médio

Fonte: QEdu, 2024

Infraestrutura da Escola Estadual Firmino Costa



Fonte: Arquivo pessoal

Justificativa

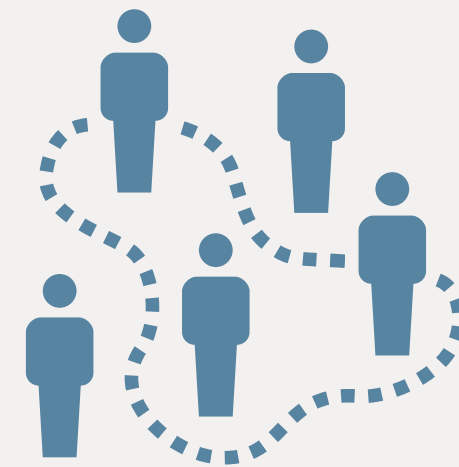
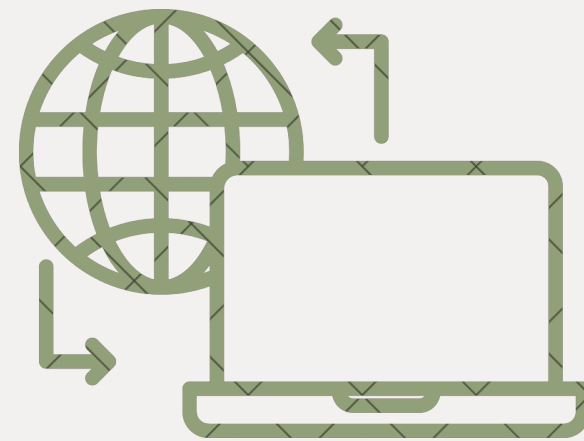
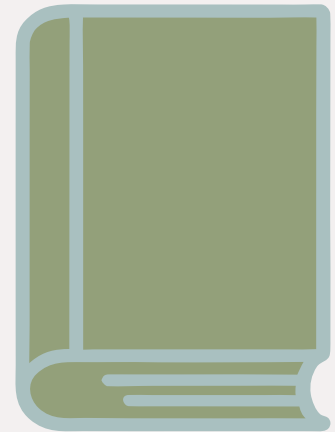
- Falta de espaços confortáveis e atrativos para leitura na cidade.
- Biblioteca municipal em local de difícil acesso e com condições ambientais inadequadas.

- Bibliotecas das escolas públicas com pouco espaço e mobiliário ultrapassado.
- Ausência de salas escolares equipadas com tecnologia e metodologias de ensino inovadoras.



- Desigualdades educacionais;
- Quantidade de jovens com pouco preparo para mercado de trabalho e ensino superior;
- Níveis de letramento e dificuldades de aprendizagem.
- Desenvolvimento de pensamento crítico e criatividade.
- Produção cultural e participação social e cidadã.

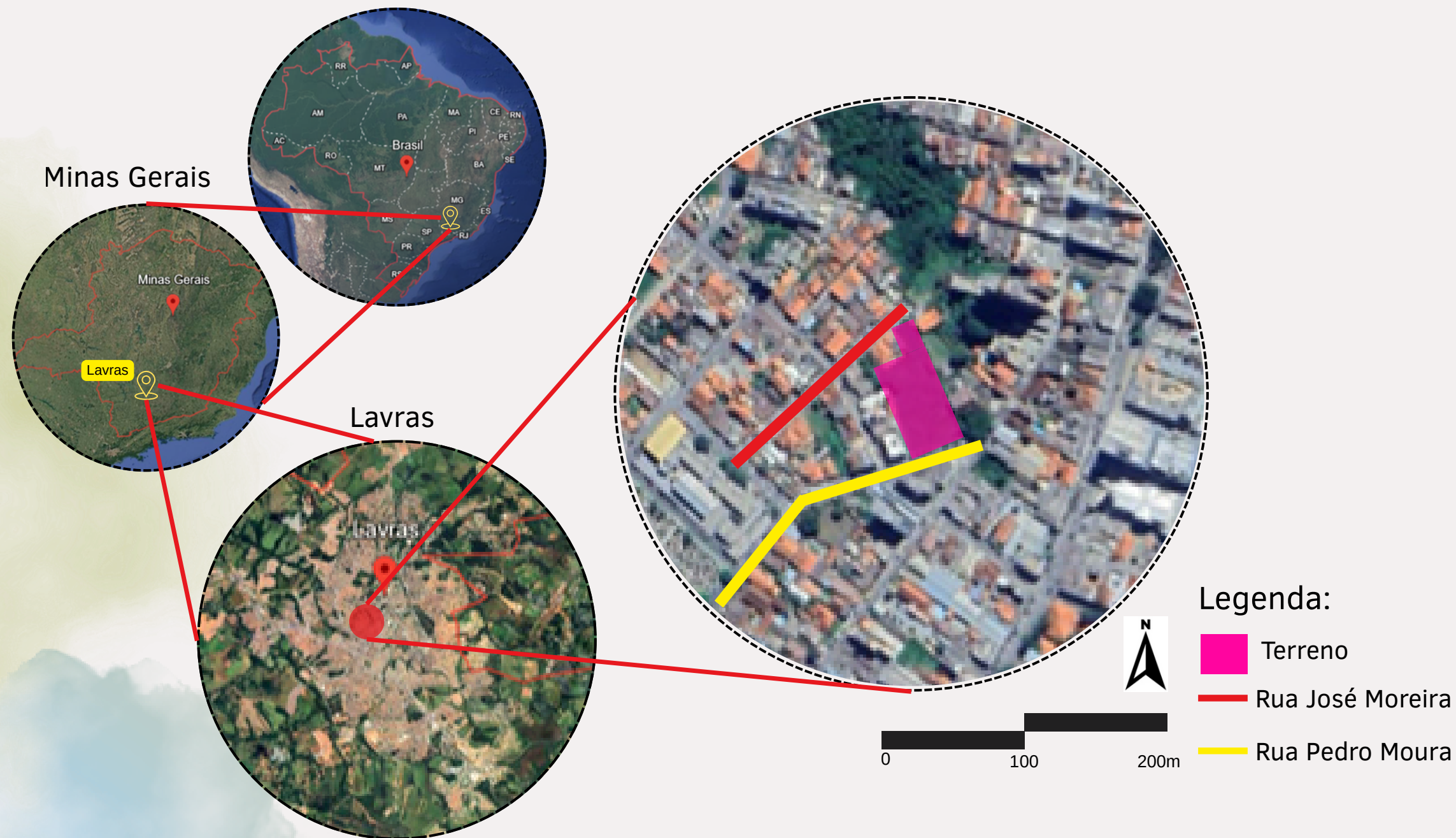
Proposta de projeto



- Promover acesso a leitura;
- Promover aprendizado interativo e dinâmico;
- Acessibilidade e inclusão digital;
- Estímulo a formação cidadã;
- Apoio às instituições educacionais locais;
- Desenvolvimento social e cultural da população.

Análise e diagnóstico

Mapa de localização do terreno



Fotos do terreno



Fonte: Produzido pela autora, 2025

Fonte: Arquivo pessoal

Parâmetros Urbanísticos



Zona: ZCE e ZMI
Uso Institucional
Área mínima: 360 m²
Área do lote: 3058m²



Taxa de permeabilidade: 20%
Equivalente a 611,6 m²



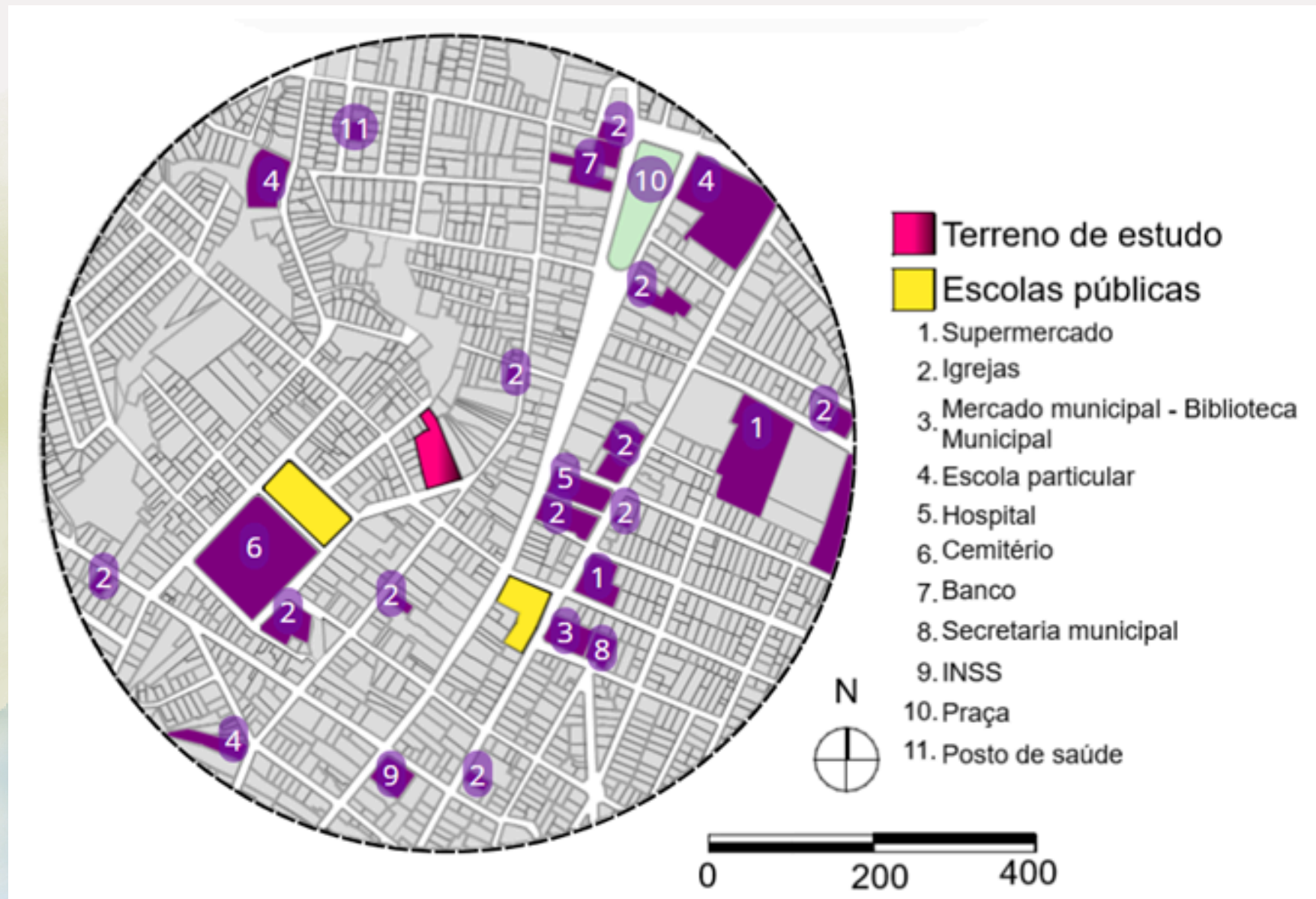
Taxa de ocupação: 60%
Equivalente a 1834,8m²



Gabarito : 2 pavimentos
Afastamento frontal: 5m
Afastamentos laterais: 1,5m

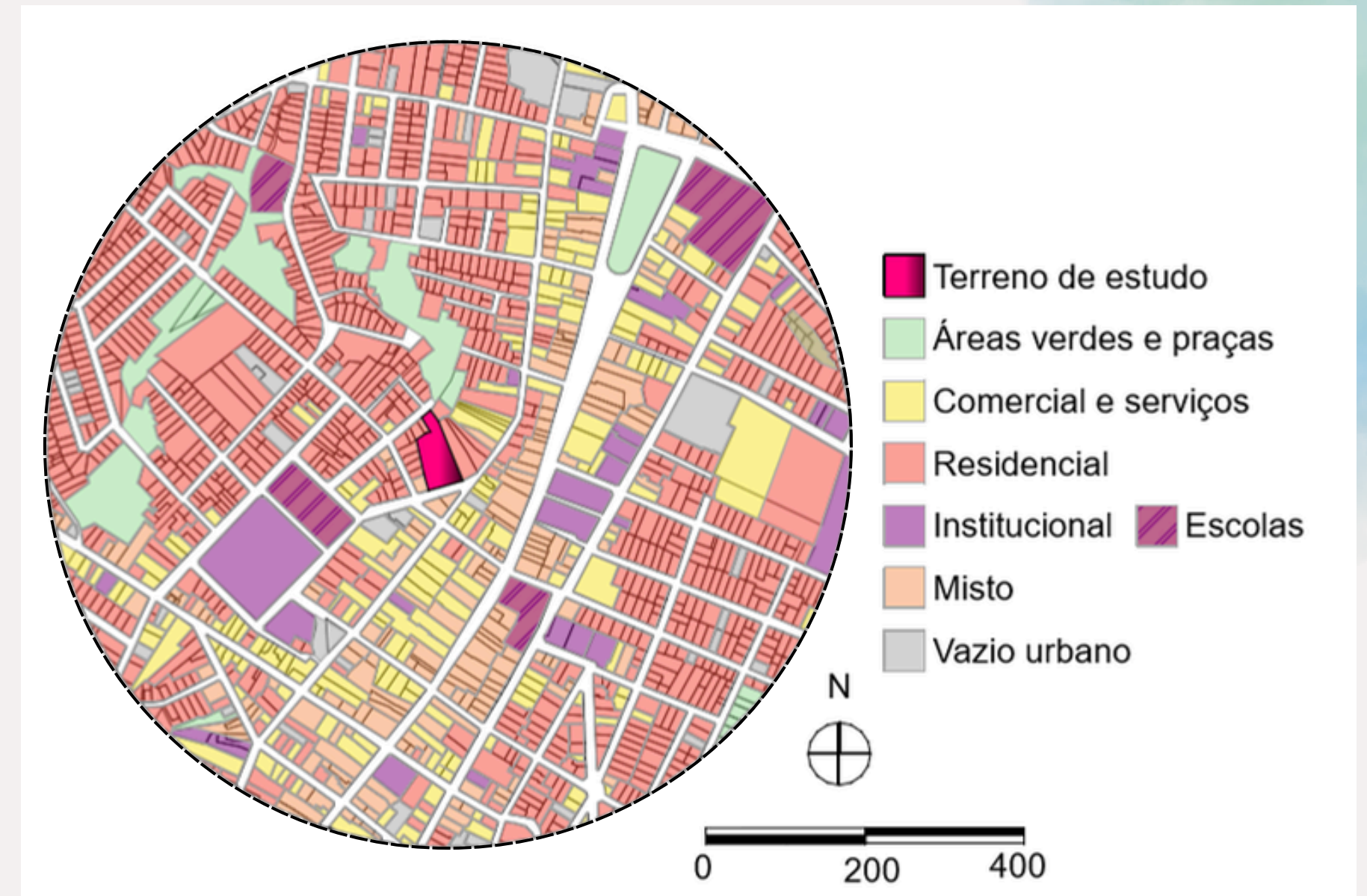
Análise e diagnóstico

Mapa de equipamentos urbanos



Fonte: Produzido pela autora, 2025

Mapa de uso e ocupação



Fonte: Produzido pela autora, 2025

Fonte: Arquivo pessoal

Análise e diagnóstico

Mapa de localização das escolas públicas



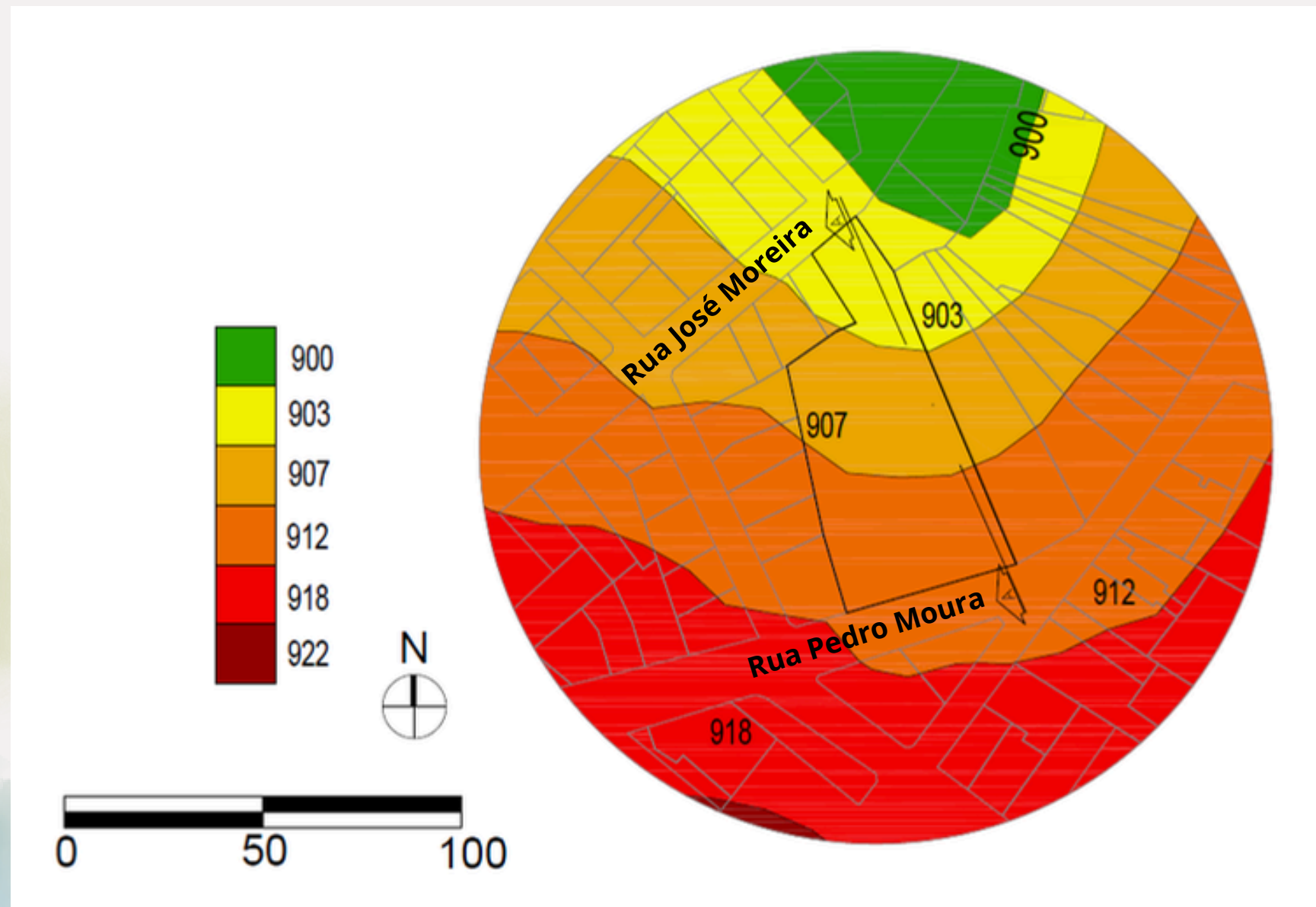
Fonte: Produzido pela autora, 2025

- A distância entre as escolas e o terreno varia de 1,4 km a 3,6 km.
- Todas as escolas possuem pelo menos uma linha de ônibus que passa próximo ao terreno.
- O tempo total de deslocamento das escolas até o terreno varia de 11 a 33 minutos.

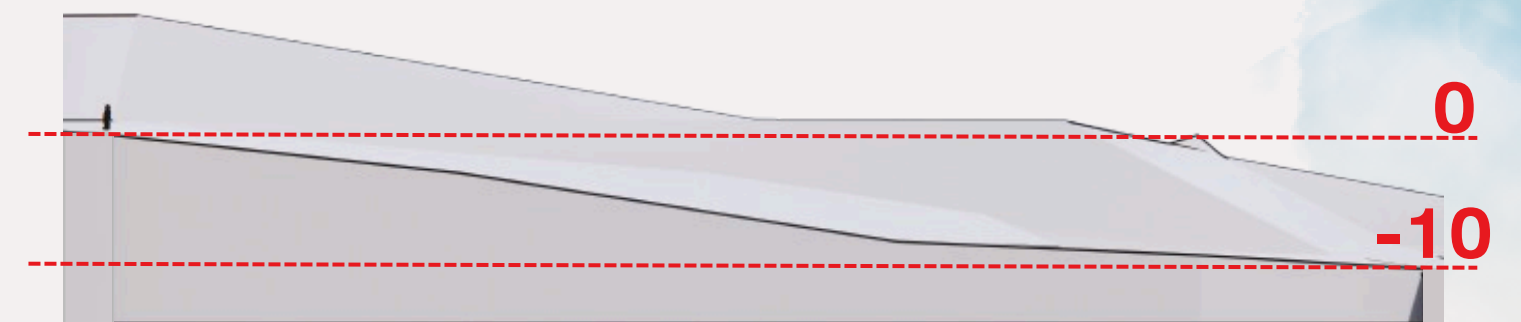
Fonte: Arquivo pessoal

Análise e diagnóstico

Mapa de topografia



Fonte: Produzido pela autora, 2025



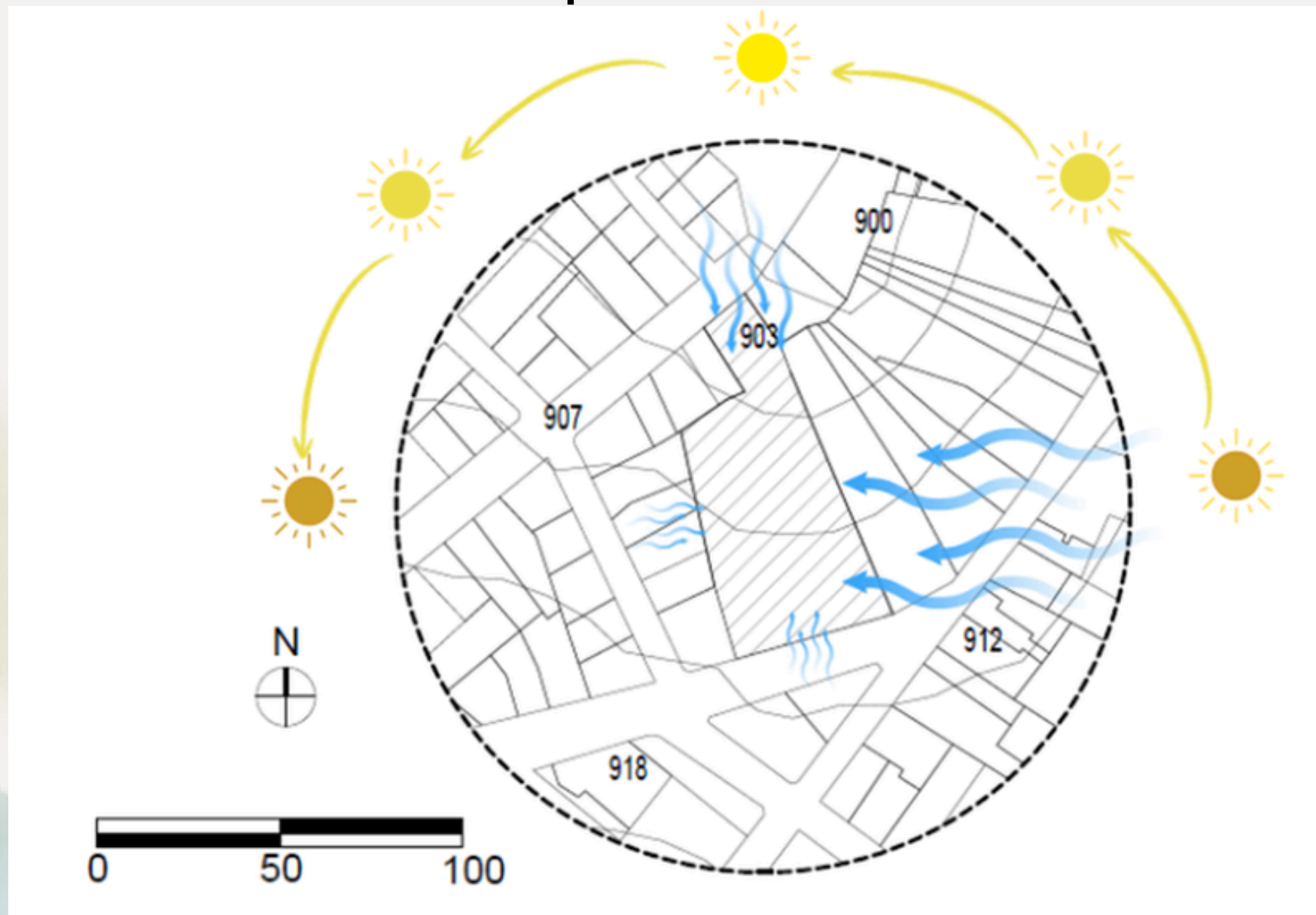
Corte AA



Fonte: Arquivo pessoal

Análise e diagnóstico

Mapa climático



Fonte: Produzido pela autora, 2025

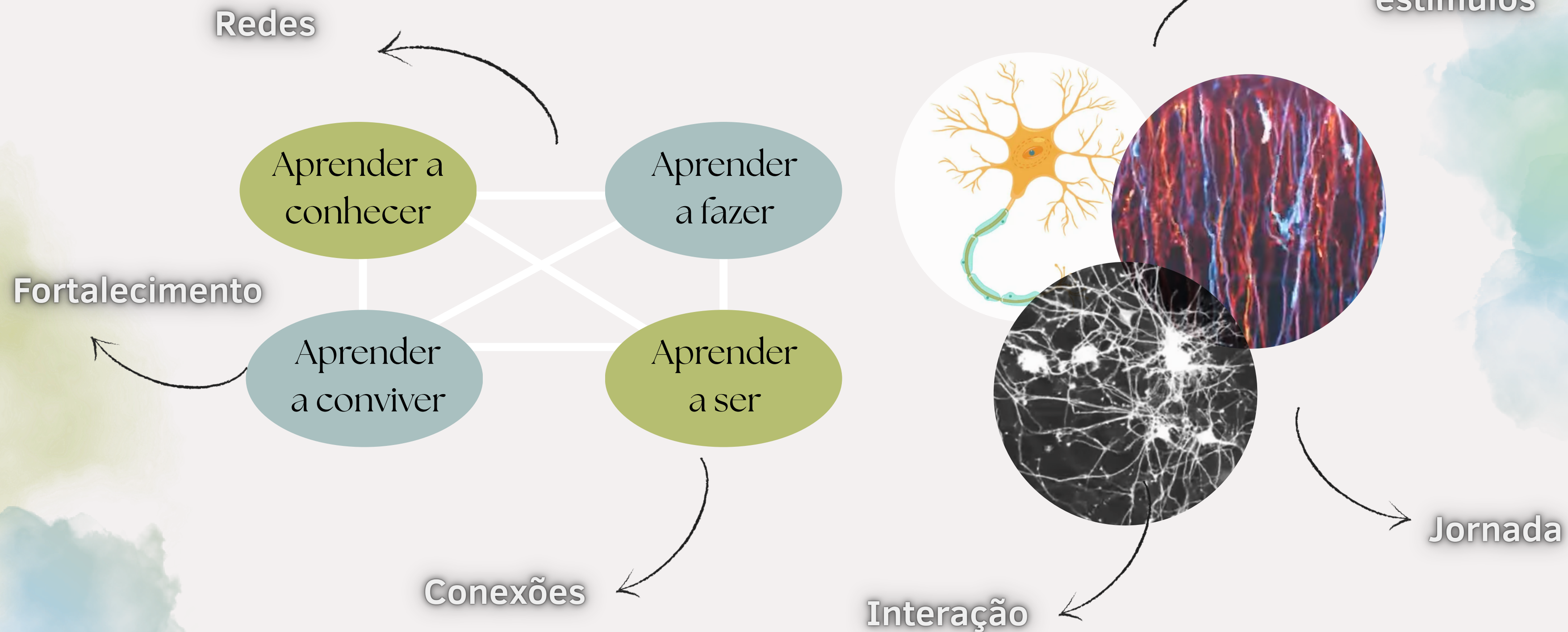
Análise de sombreamento



Fonte: ShadeMap , 2025

Fonte: Arquivo pessoal

Conceito



Partido

Programa de necessidades

Acolhimento

Recepção

Guarda-Volumes

ÁREA TOTAL: 43,18 m²

Administrativo

Sala de administrativo

Sala de manutenção

DML

ÁREA TOTAL: 30,36 m²

Serviço

Vestiário feminino

Vestiário Masculino

Gerador

Depósito de lixo

Reservatório de água pluvial

ÁREA TOTAL: 71,39 m²

Social

Aprender a conhecer

Acervo de livros

Sala de estudo individual

Laboratório de informática

Laboratório de realidade virtual

ÁREA TOTAL: 346,55 m²

Aprender a fazer

Estúdio áudio-visual

Espaço Maker

Ateliê de cerâmica fria e pintura

ÁREA TOTAL: 171,90 m²

Aprender a ser

Sala de terapia em grupo

Jardim sensorial

Sala de meditação

ÁREA TOTAL: 145,10 m²

Aprender a conviver

Sala de jogos

Sala de reunião flexível

Área de convivência

Café

ÁREA TOTAL: 556,66 m²

Área total construída: 2156,47 m²

TO: 34%

Área permeável: 761 m²

TP: 25,6 %

Partido

Volumetria - Processo de criação

1ª versão



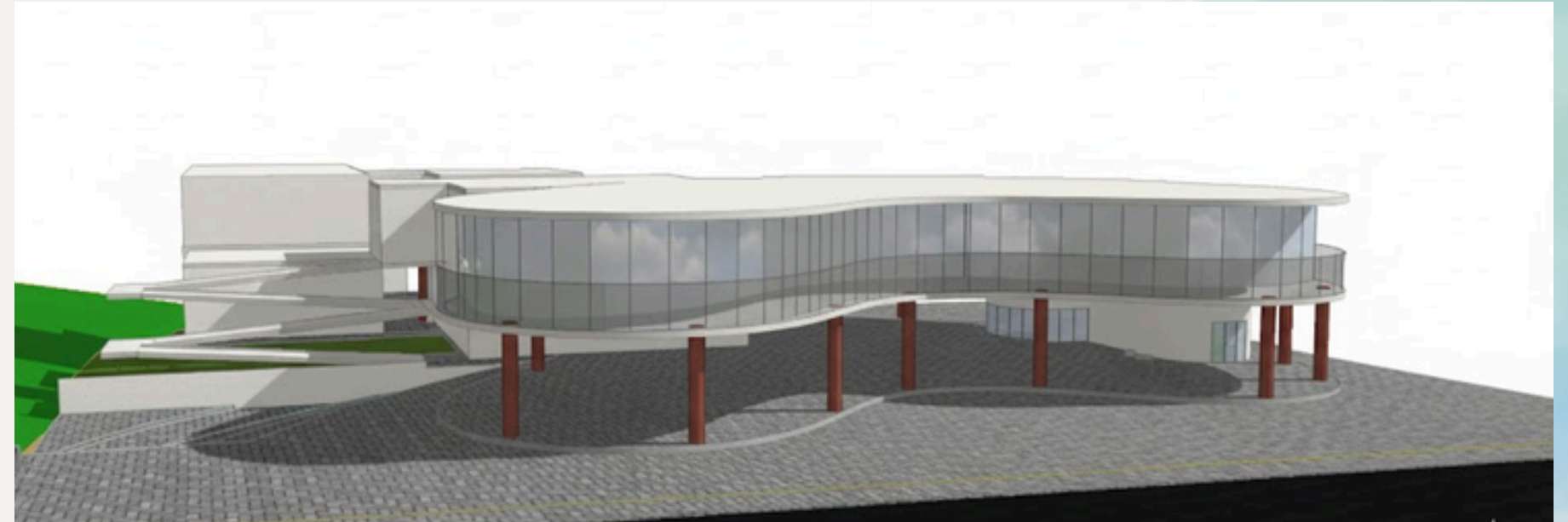
Partido

Volumetria - Processo de criação

1ª versão



2ª versão



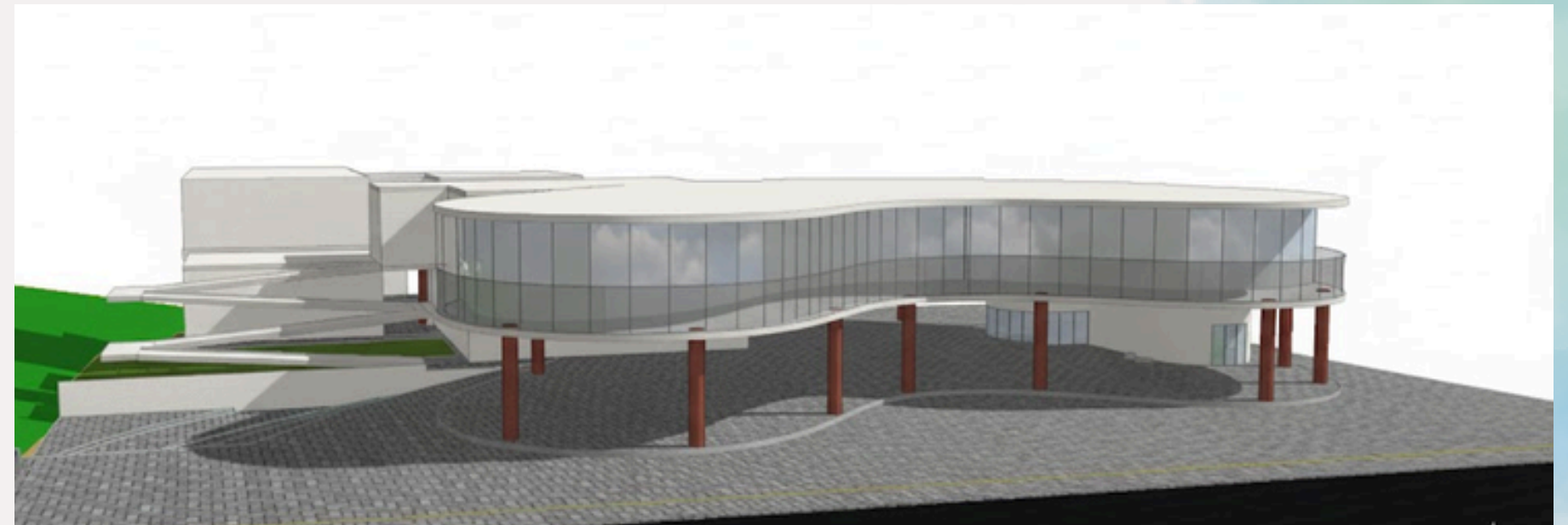
Partido

Volumetria - Processo de criação

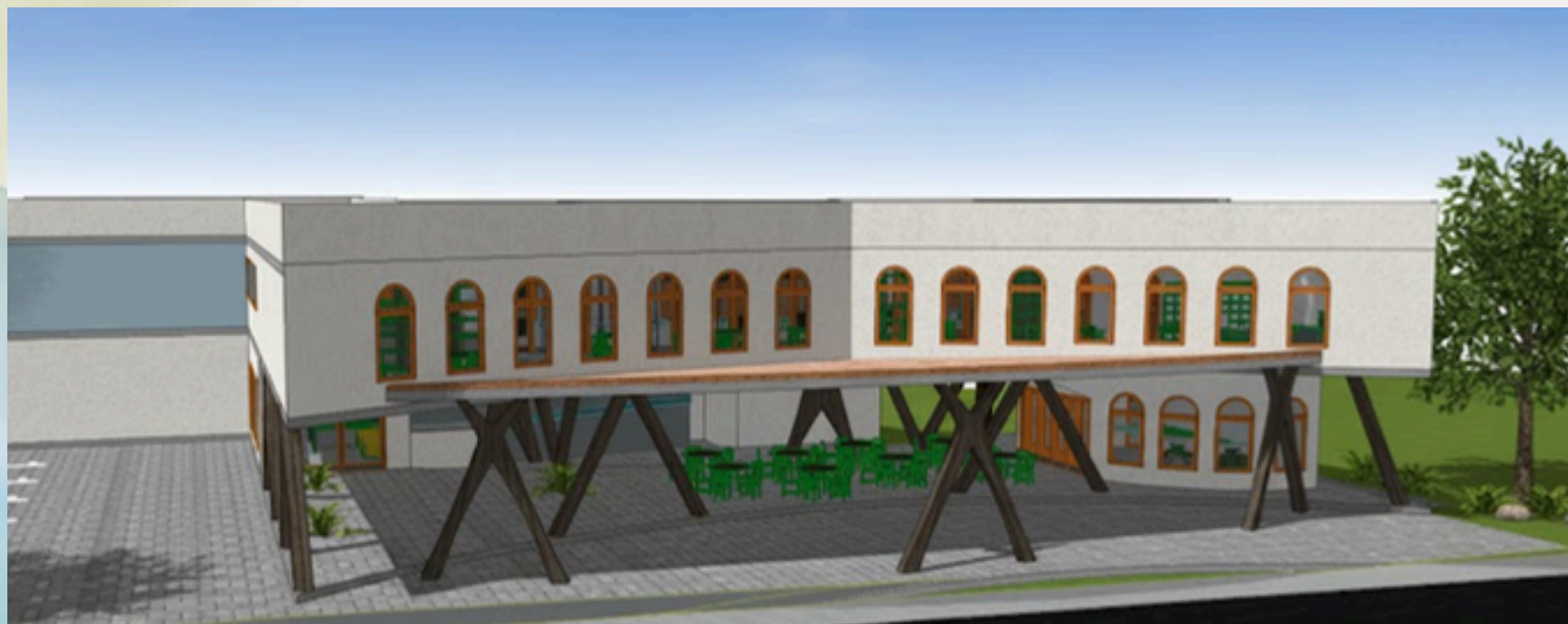
1ª versão



2ª versão



3ª versão



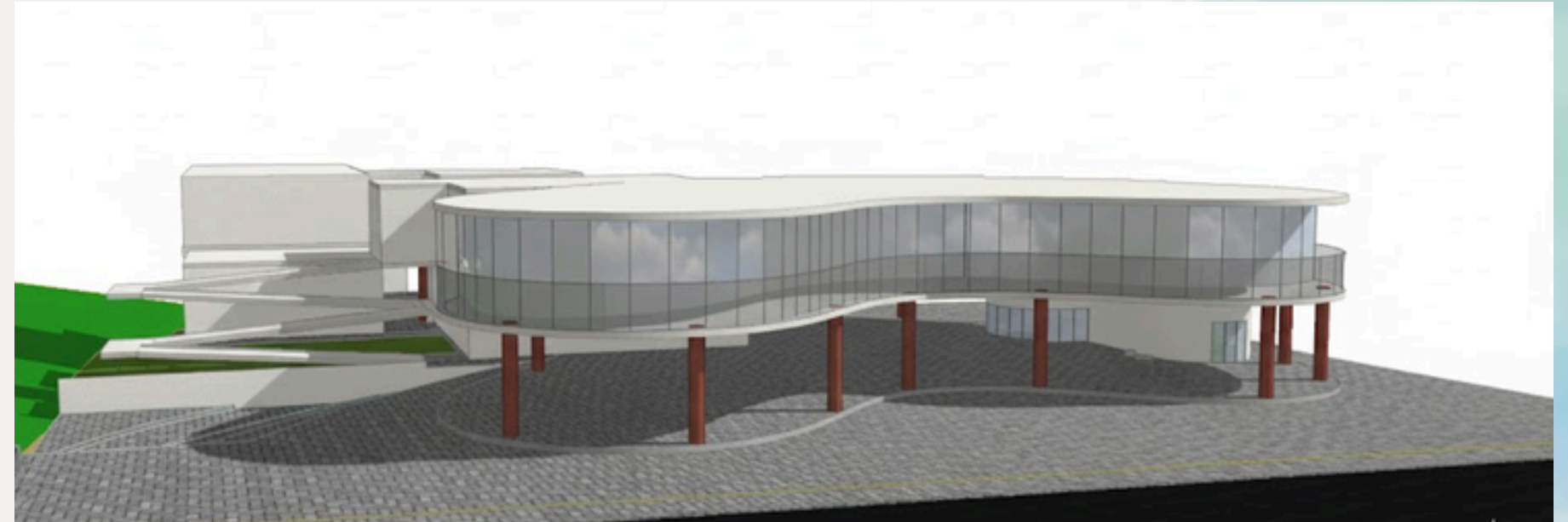
Partido

Volumetria - Processo de criação

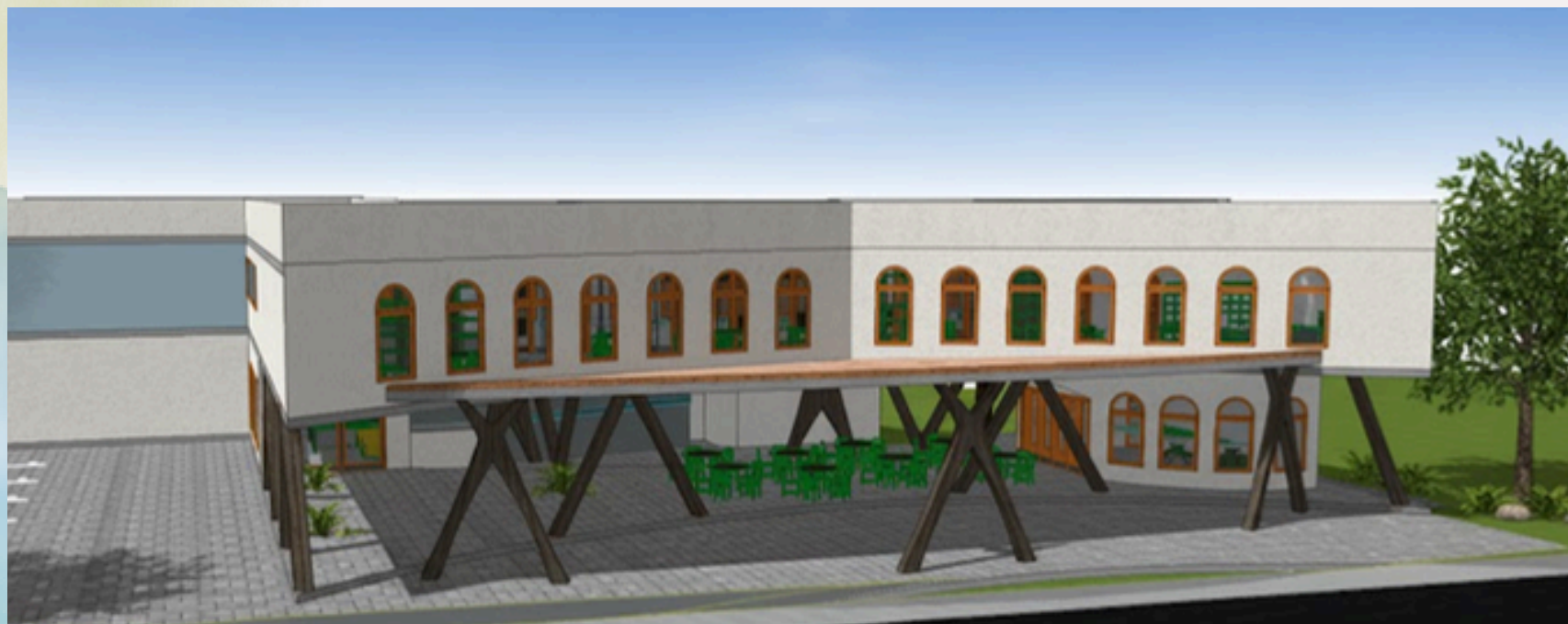
1ª versão



2ª versão



3ª versão



4ª versão



Partido

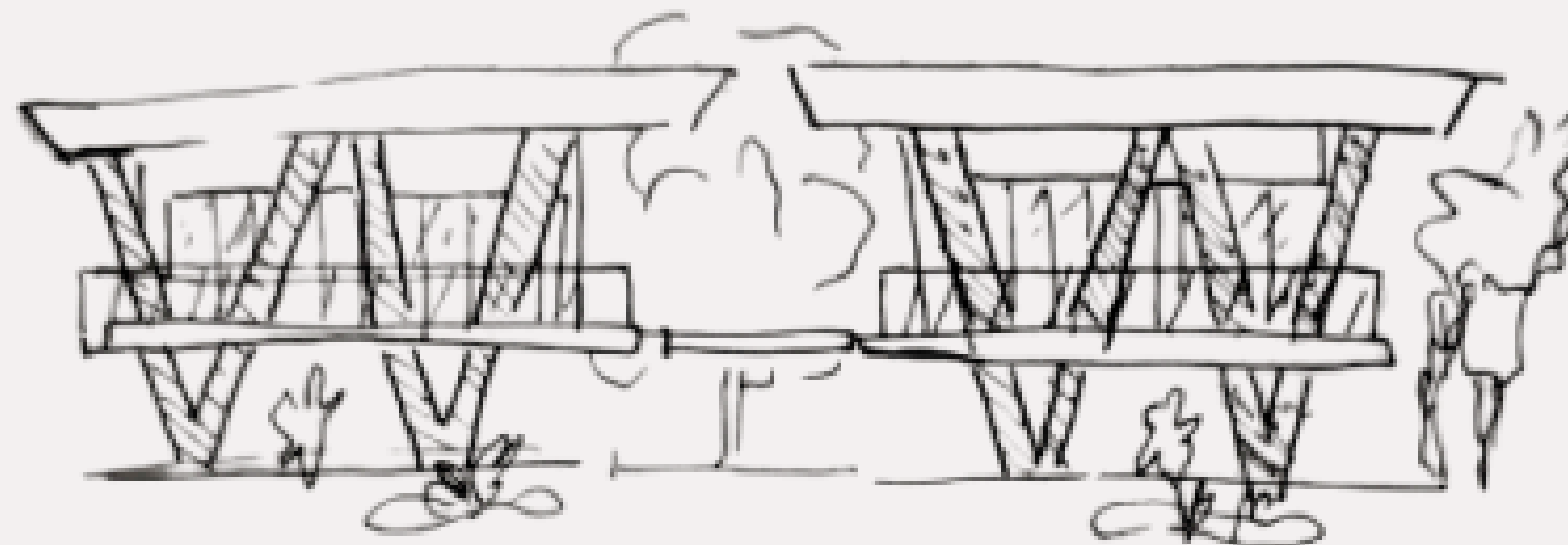
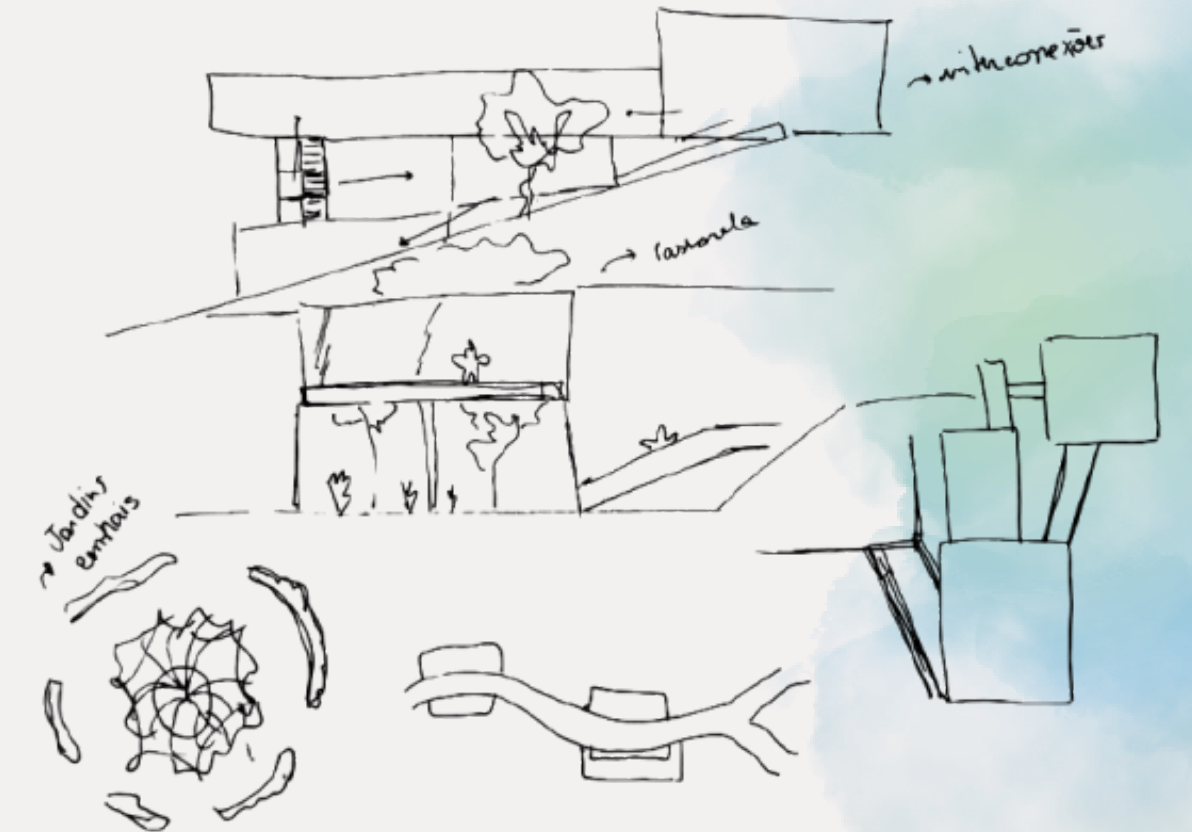
Volumetria



Partido

Volumetria

Croquis feitos durante o processo



Partido

Setorização

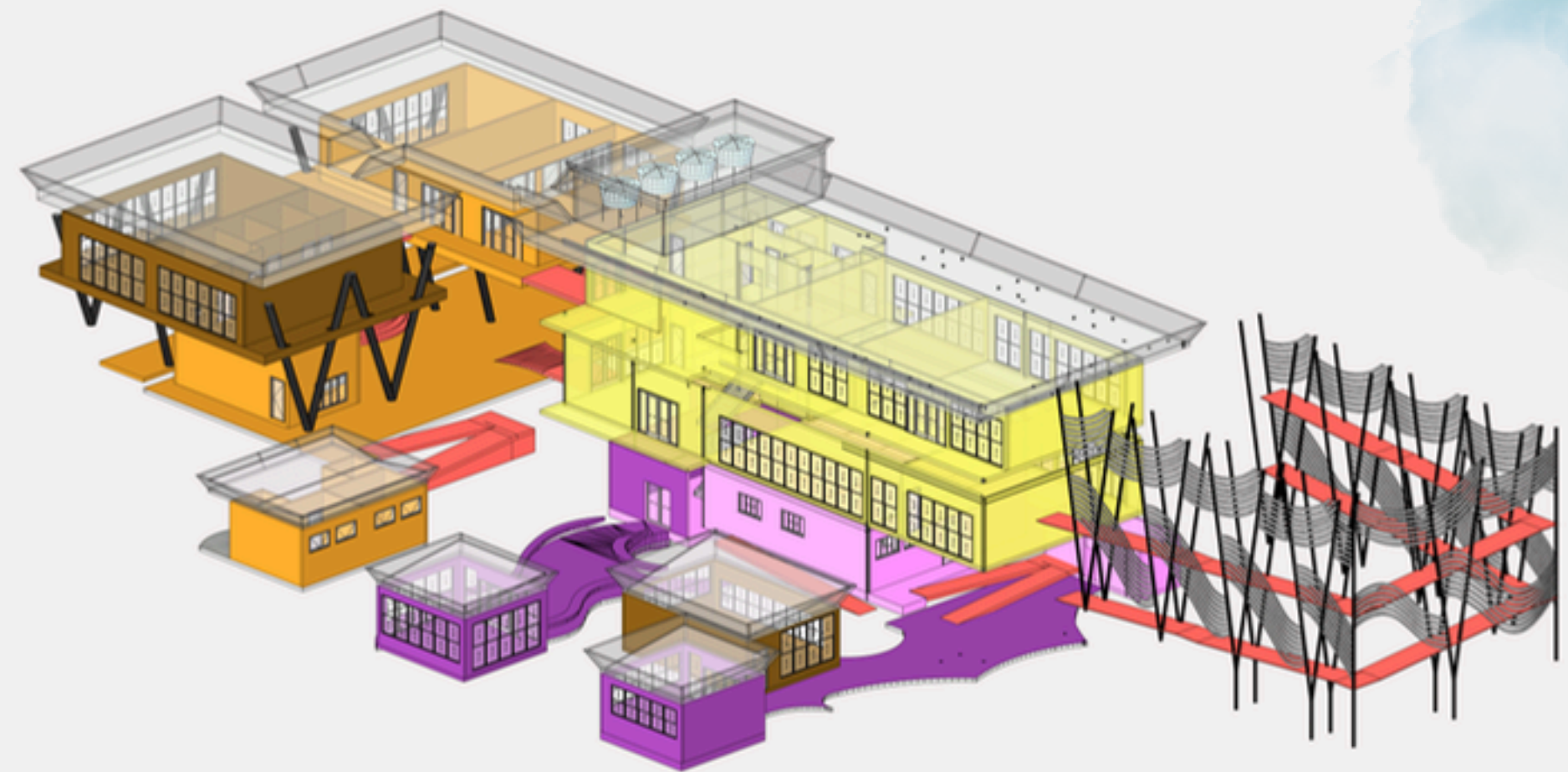
Legenda

- Conviver
- Conhecer
- Fazer
- Ser
- Conexões
- Serviço e Administrativo



Volumes orgânicos

Conexões



Implantação



Funcionamento

Horário de funcionamento: Das 8h às 18h

Público alvo: Adolescentes de 11 a 18 anos, estudantes de escolas públicas

Capacidade máxima: 290 estudantes

Número de funcionários: 17 funcionários

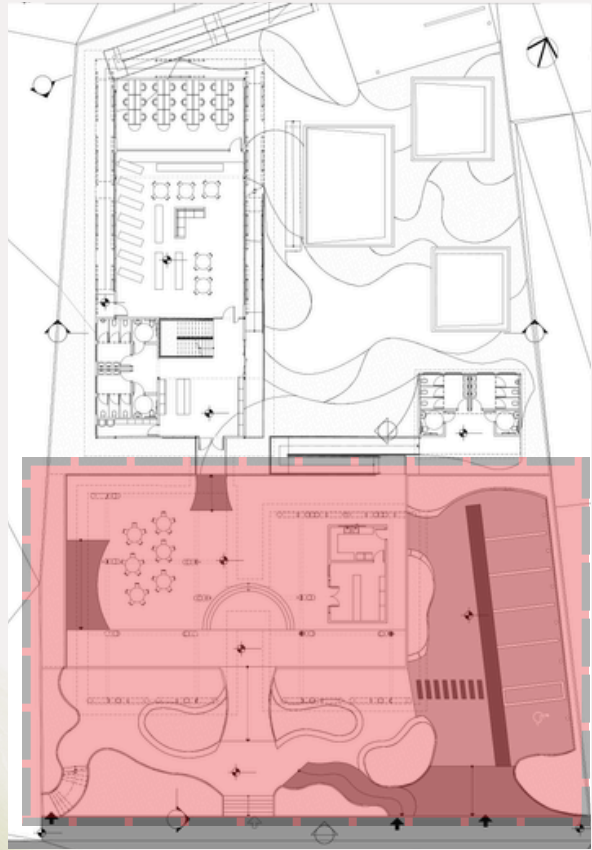
Capacidade de alunos definida baseada na Lei nº 16.056, de 24/04/2006:

Máximo de alunos por sala Ensino Fundamental II : 35 alunos

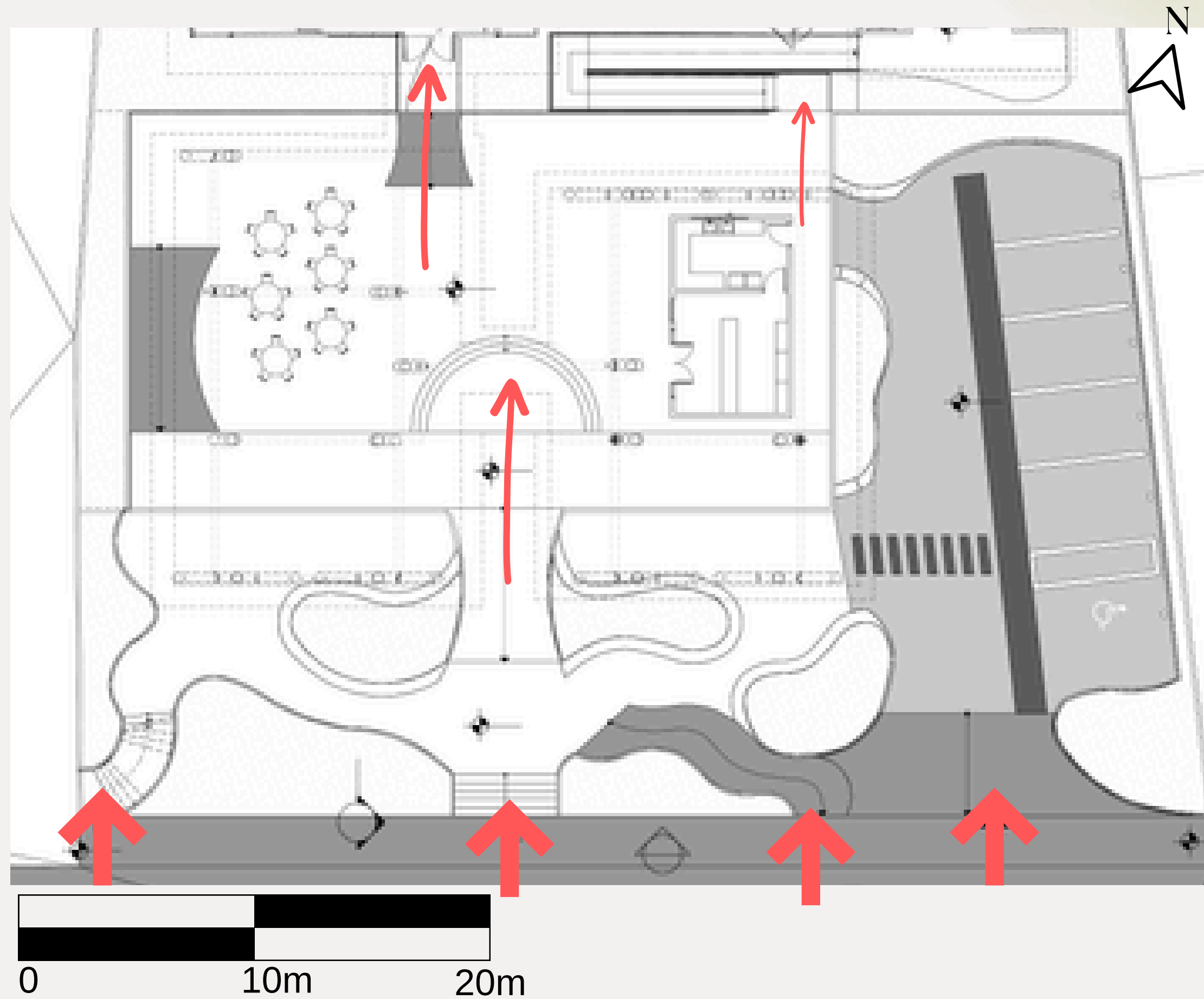
Máximo de alunos por sala Ensino Médio : 40 alunos

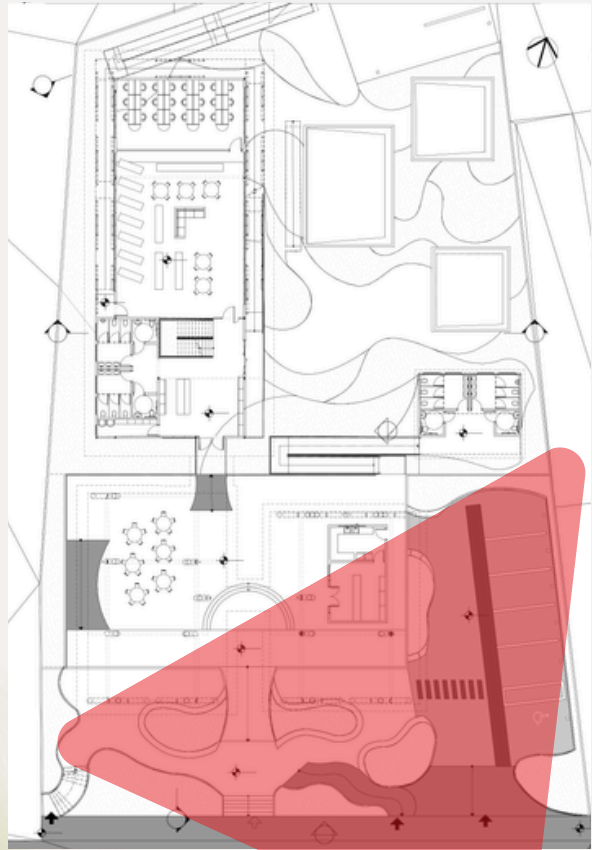
Número de alunos de escolas públicas em Lavras, nesses períodos: 5846

Planta Baixa - Térreo



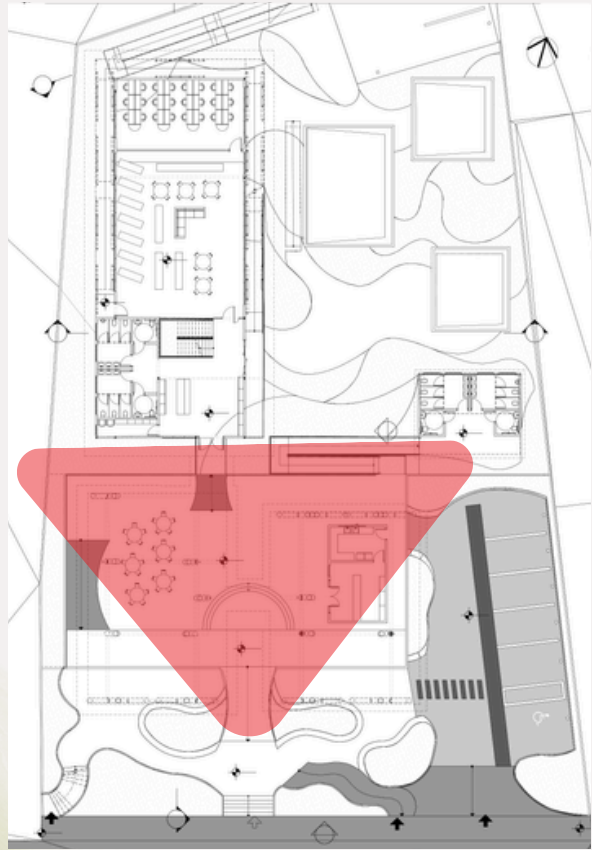
Planta Baixa - Térreo





Planta Baixa - Térreo

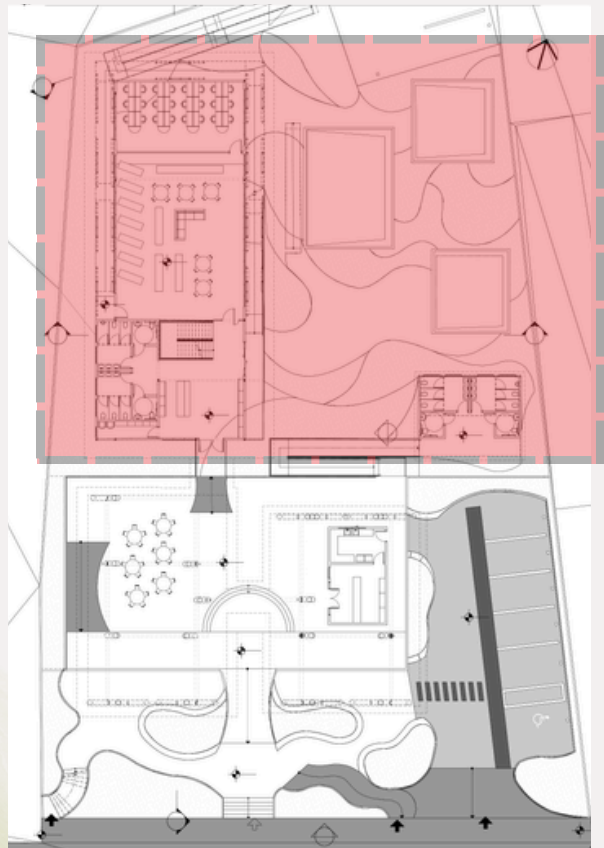




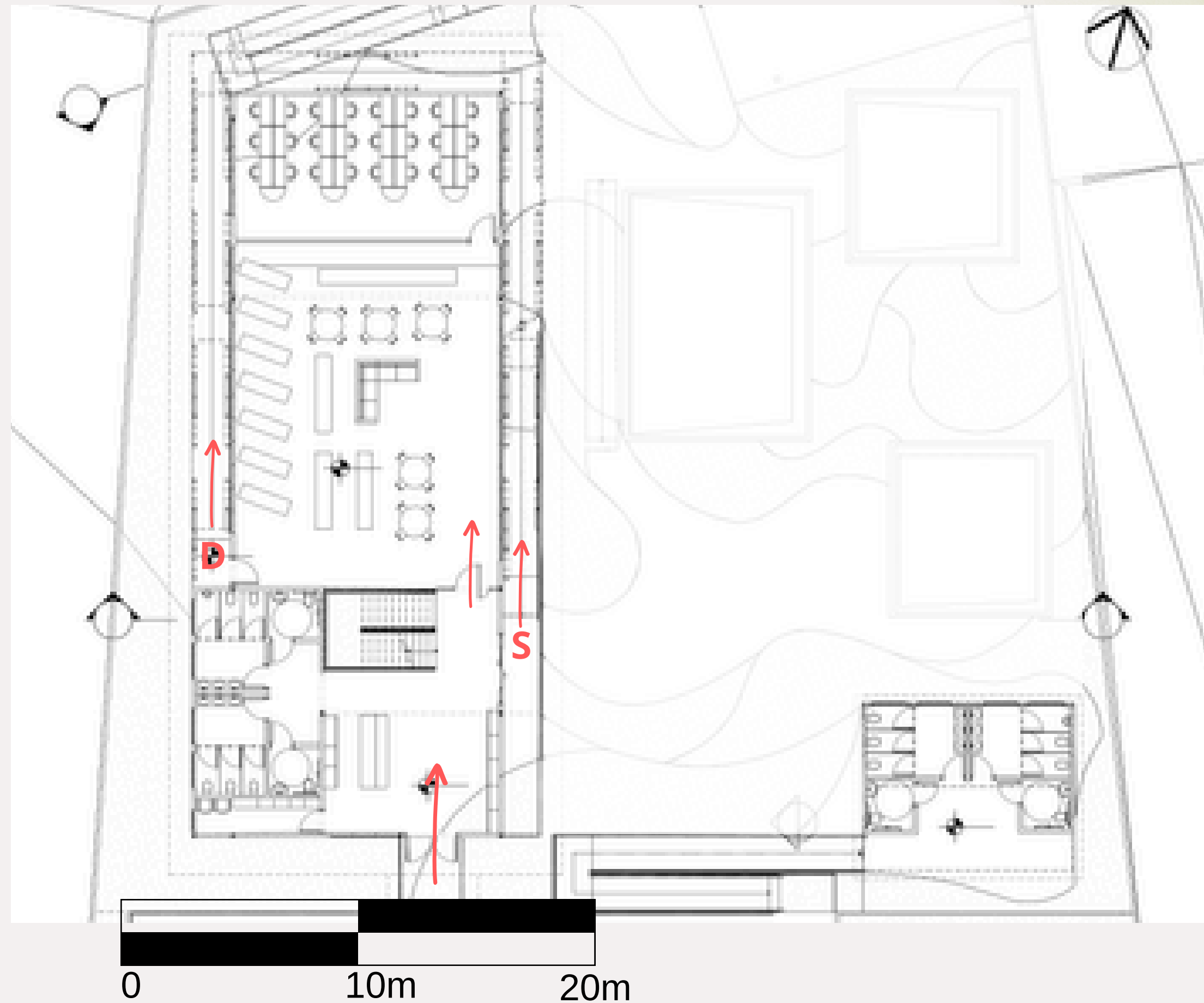
Planta Baixa - Térreo



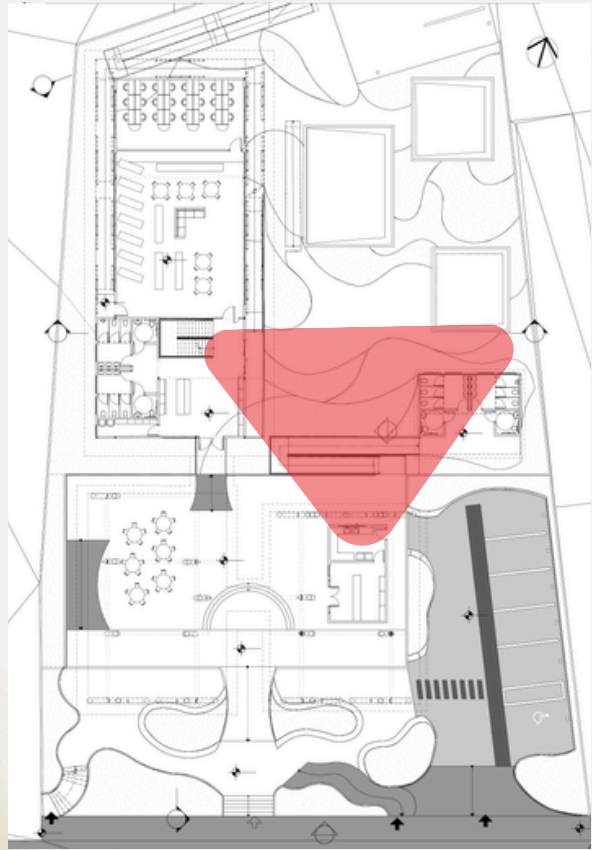
Planta Baixa - Térreo



Planta Baixa - Térreo



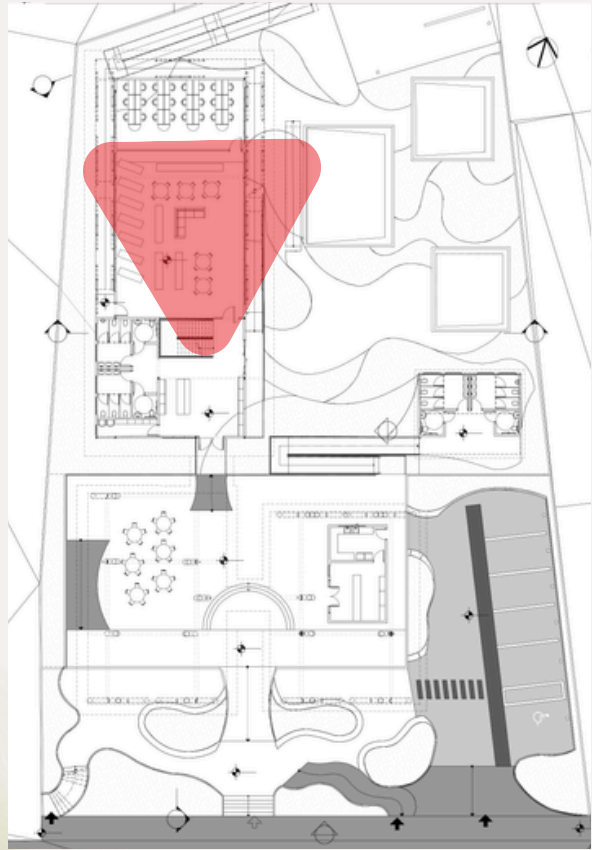
Planta Baixa - Térreo



Planta Baixa - Térreo



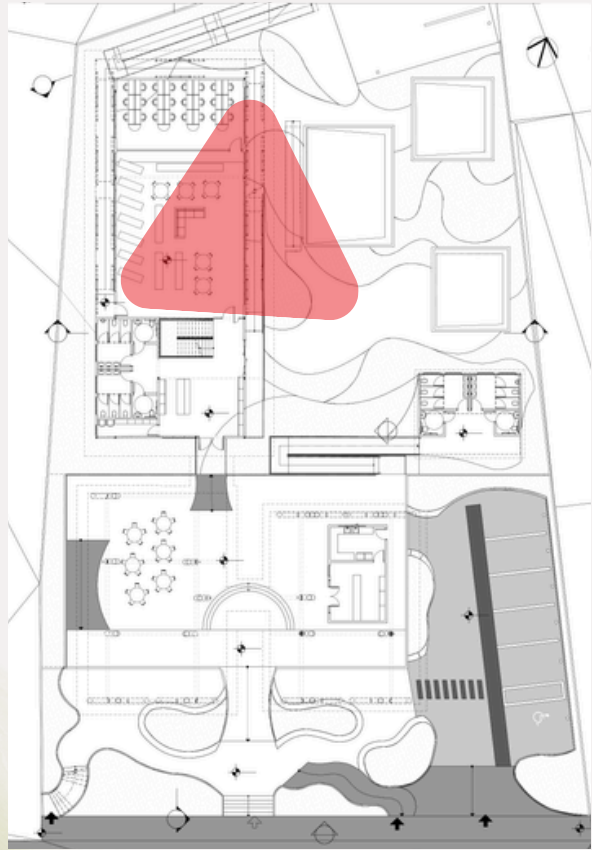
Planta Baixa - T rreo



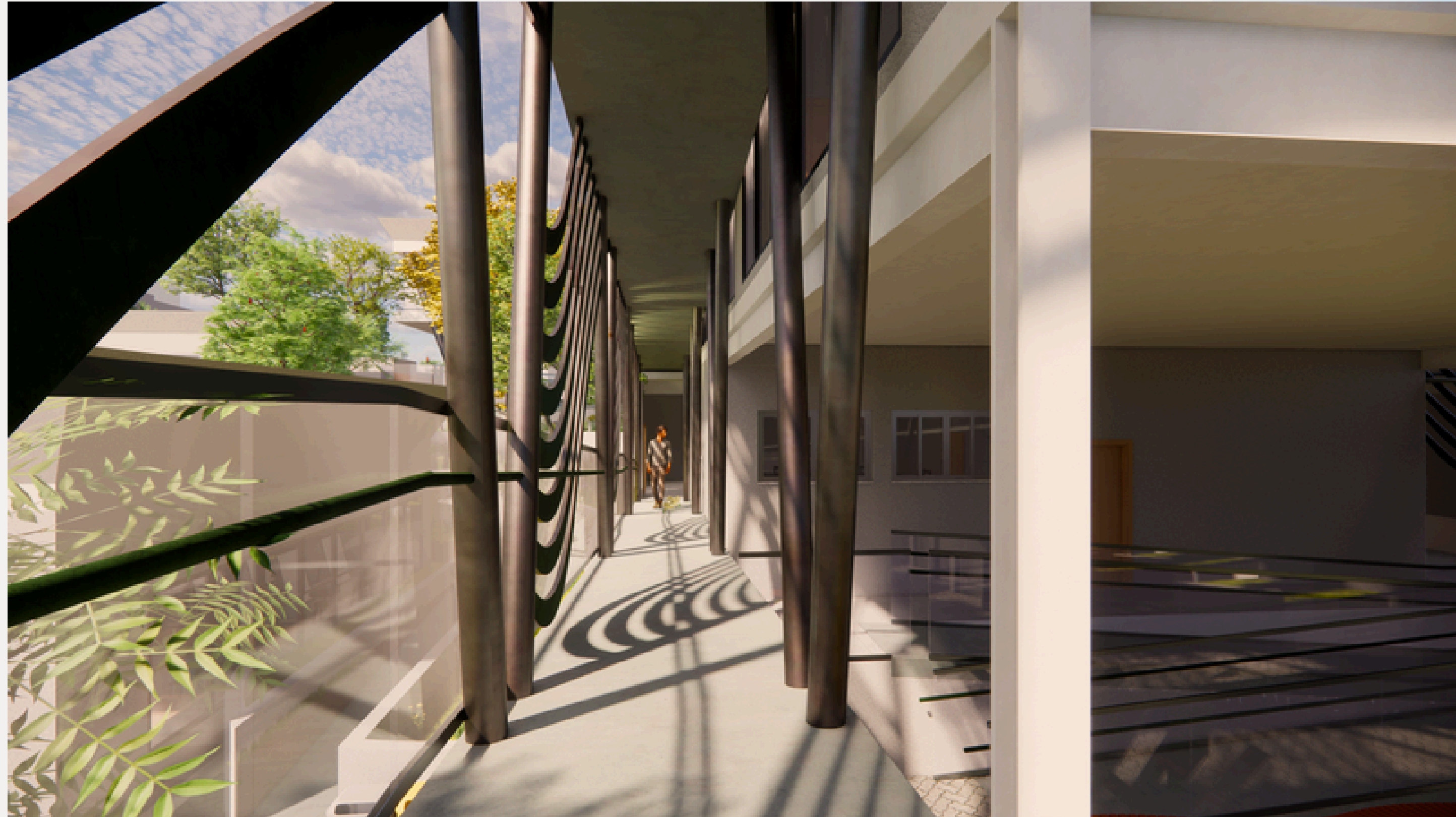
Planta Baixa - T rreo



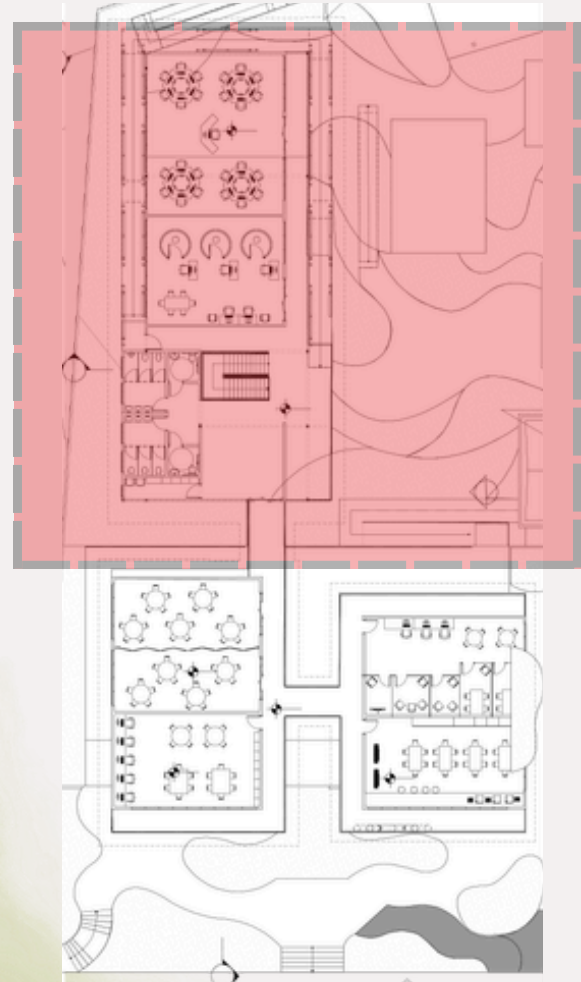
Planta Baixa - Térreo



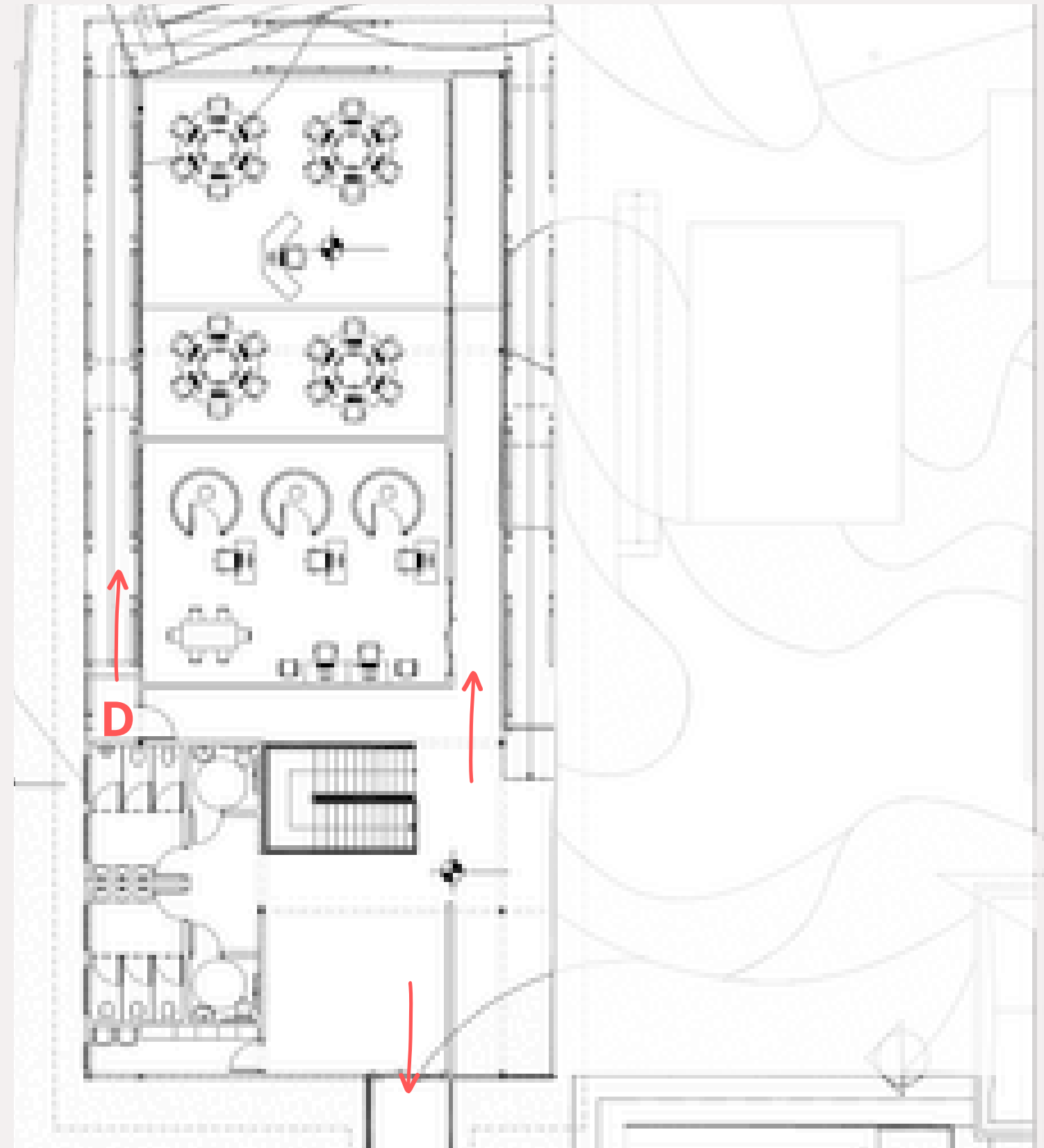
Planta Baixa - Térreo



Planta Baixa - 1º Pavimento



Planta Baixa - 1º Pavimento



0

10m

20m

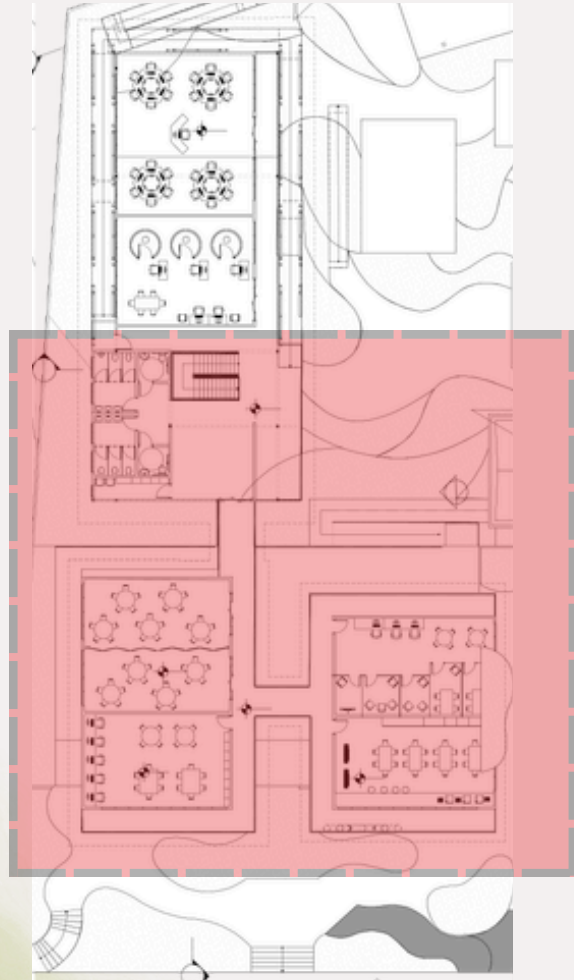
Planta Baixa - 1º Pavimento



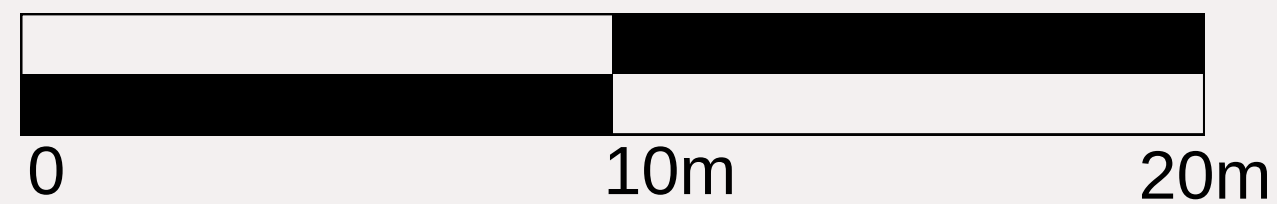
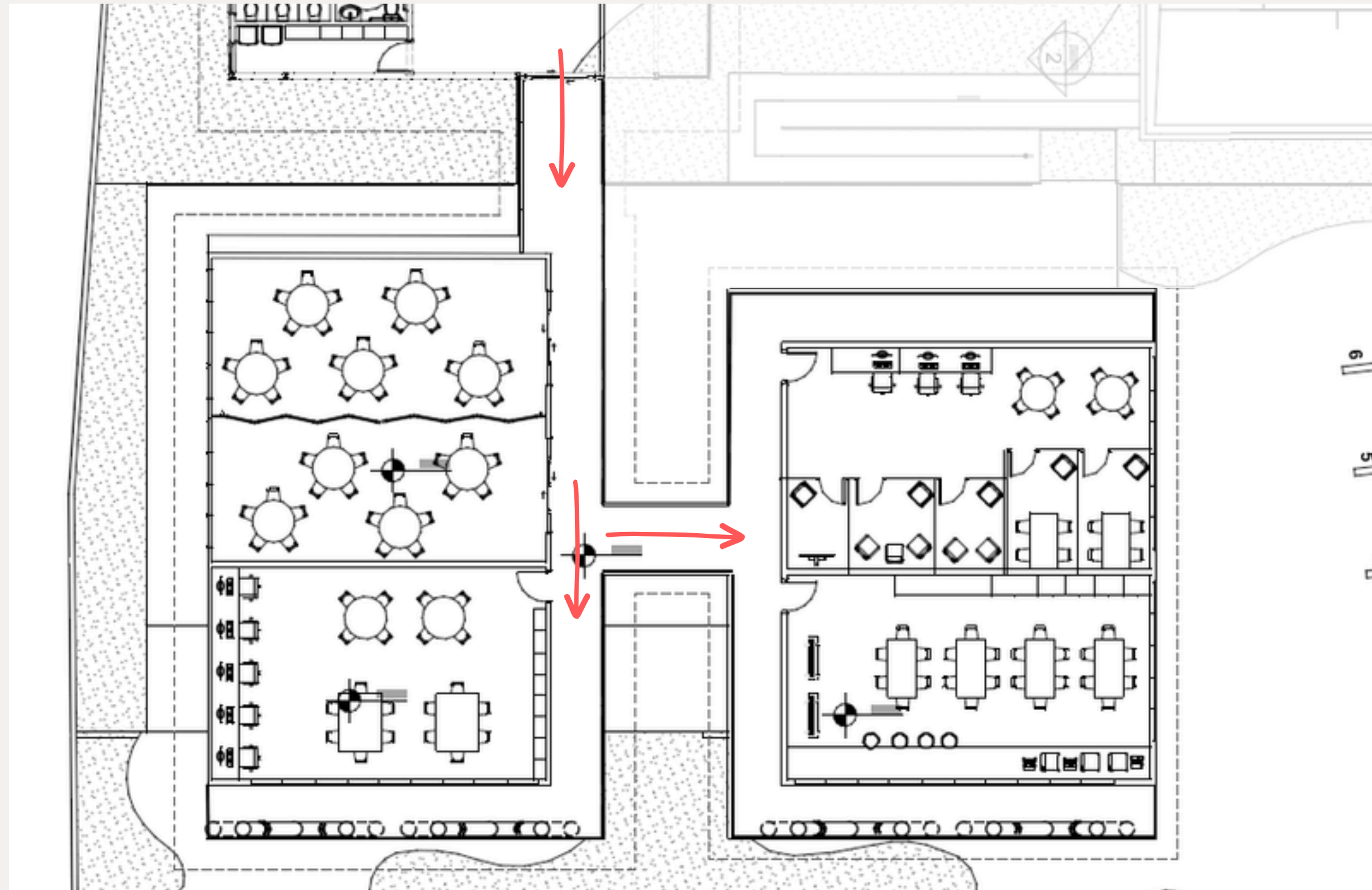
Planta Baixa - 1º Pavimento



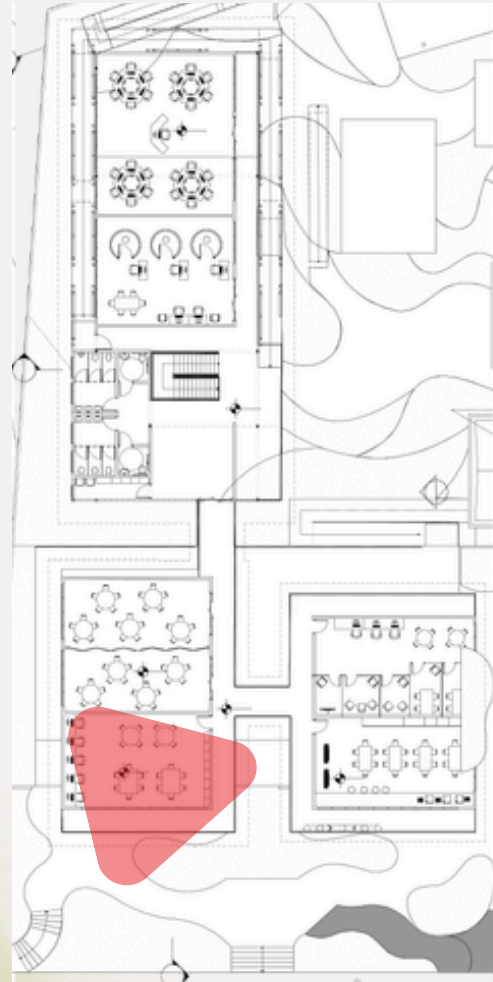
Planta Baixa - 1º Pavimento



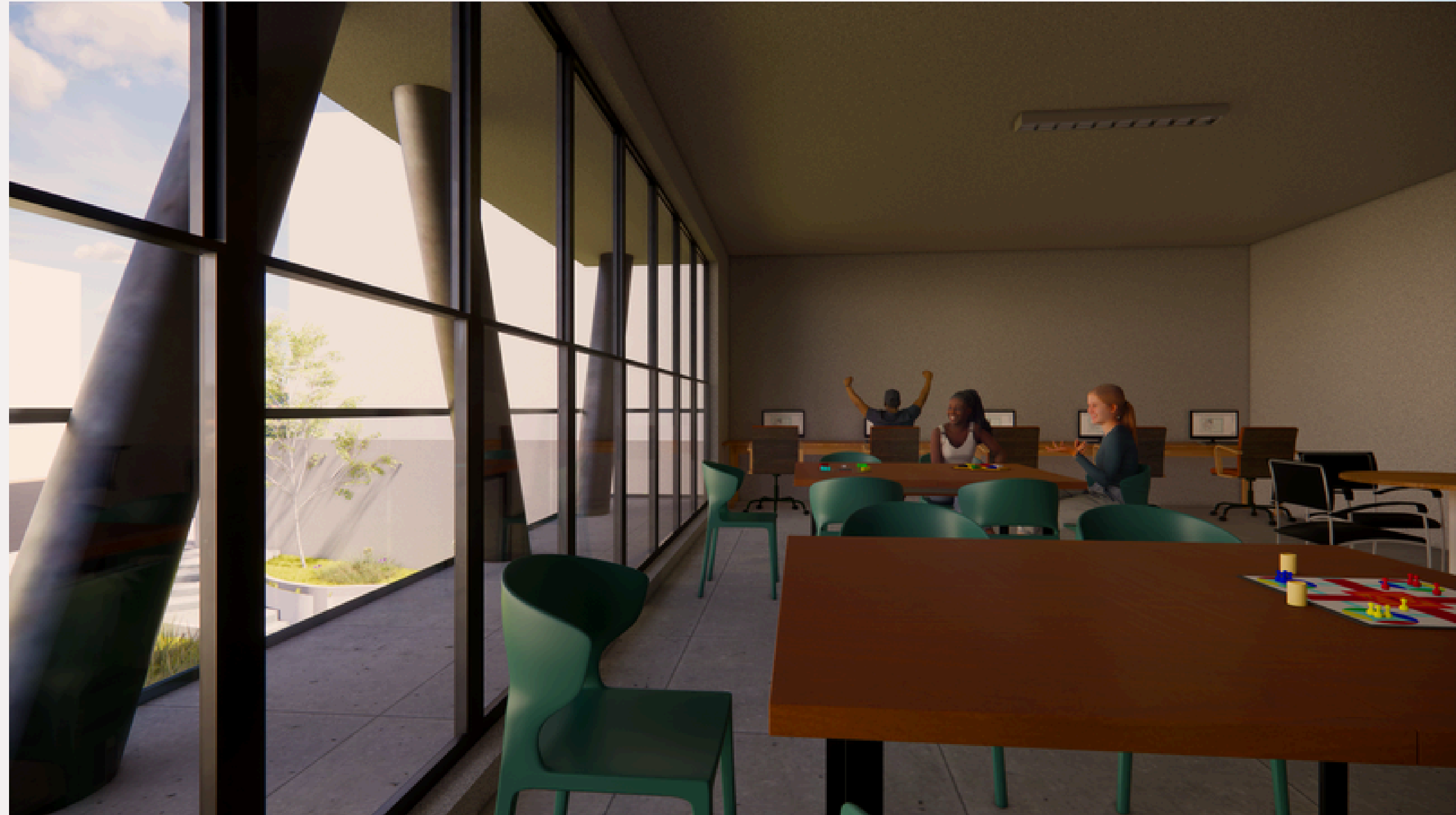
Planta Baixa - 1º Pavimento



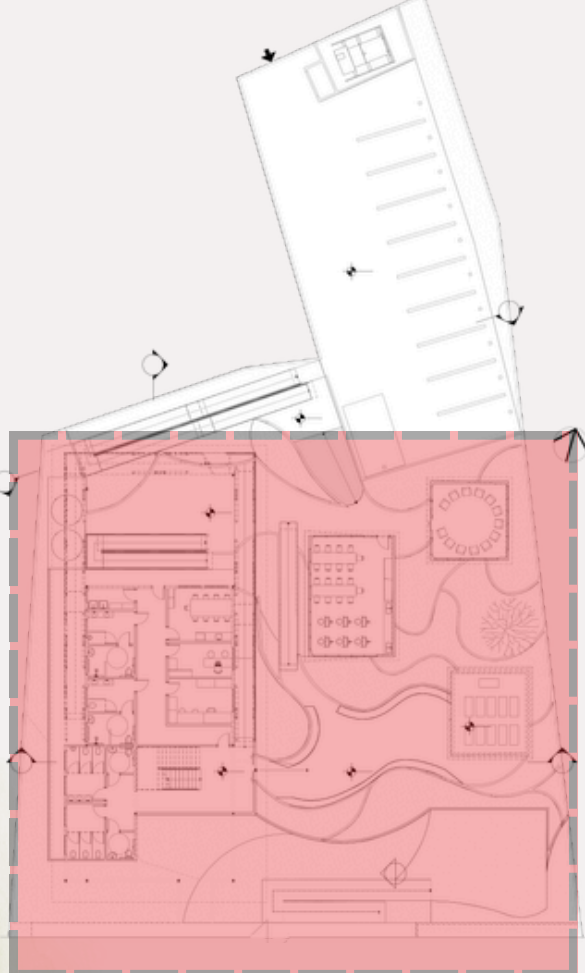
Planta Baixa - 1º Pavimento



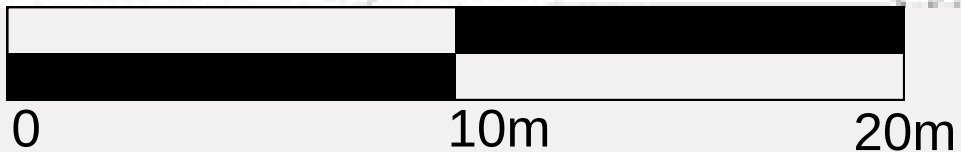
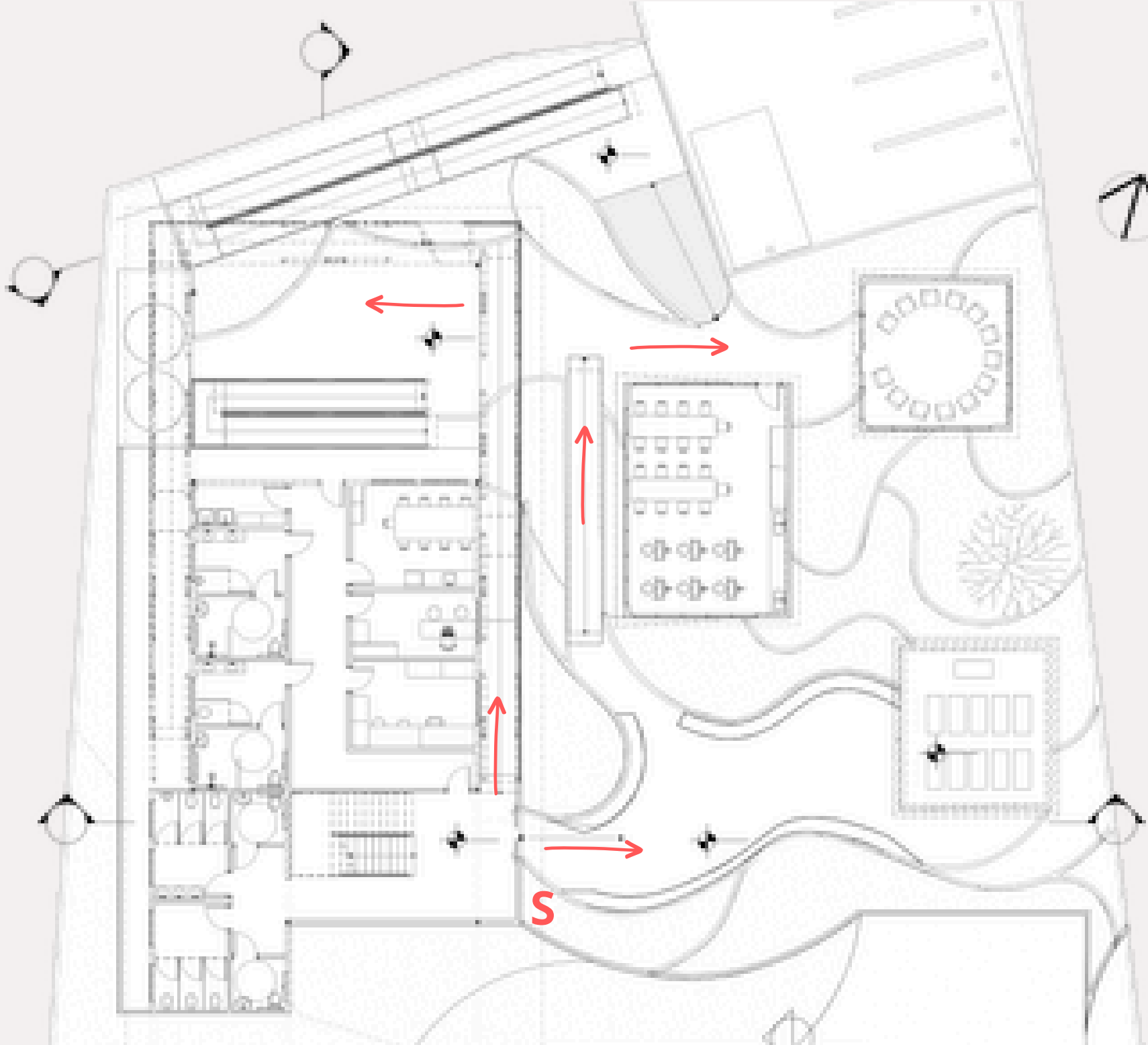
Planta Baixa - 1º Pavimento



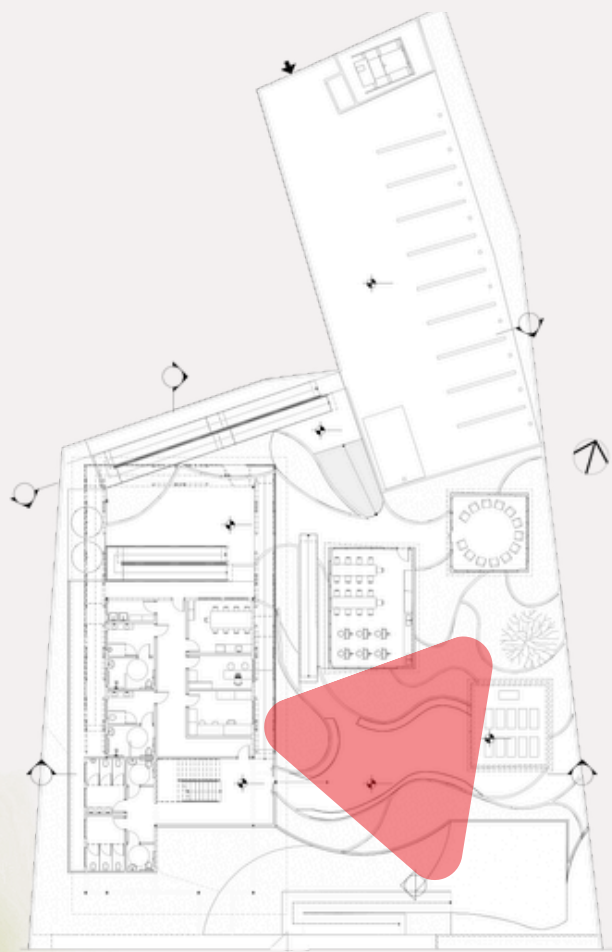
Planta Baixa - Subsolo



Planta Baixa - Subsolo



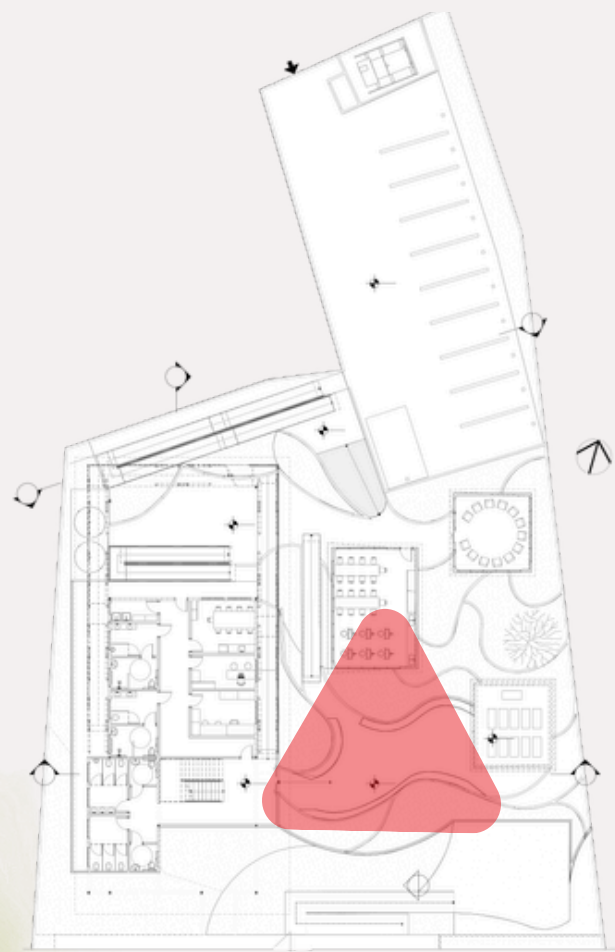
Planta Baixa - Subsolo



Planta Baixa - Subsolo



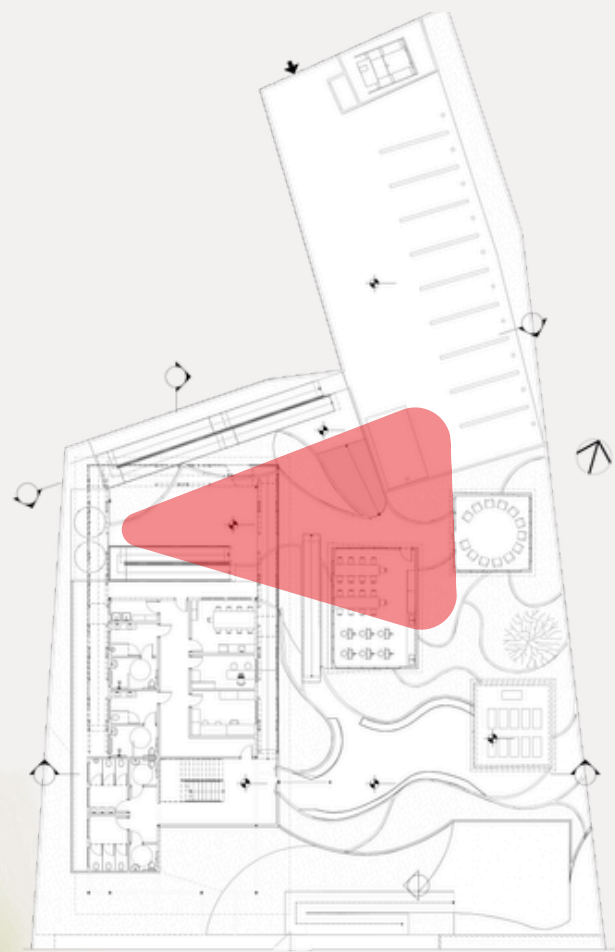
Planta Baixa - Subsolo



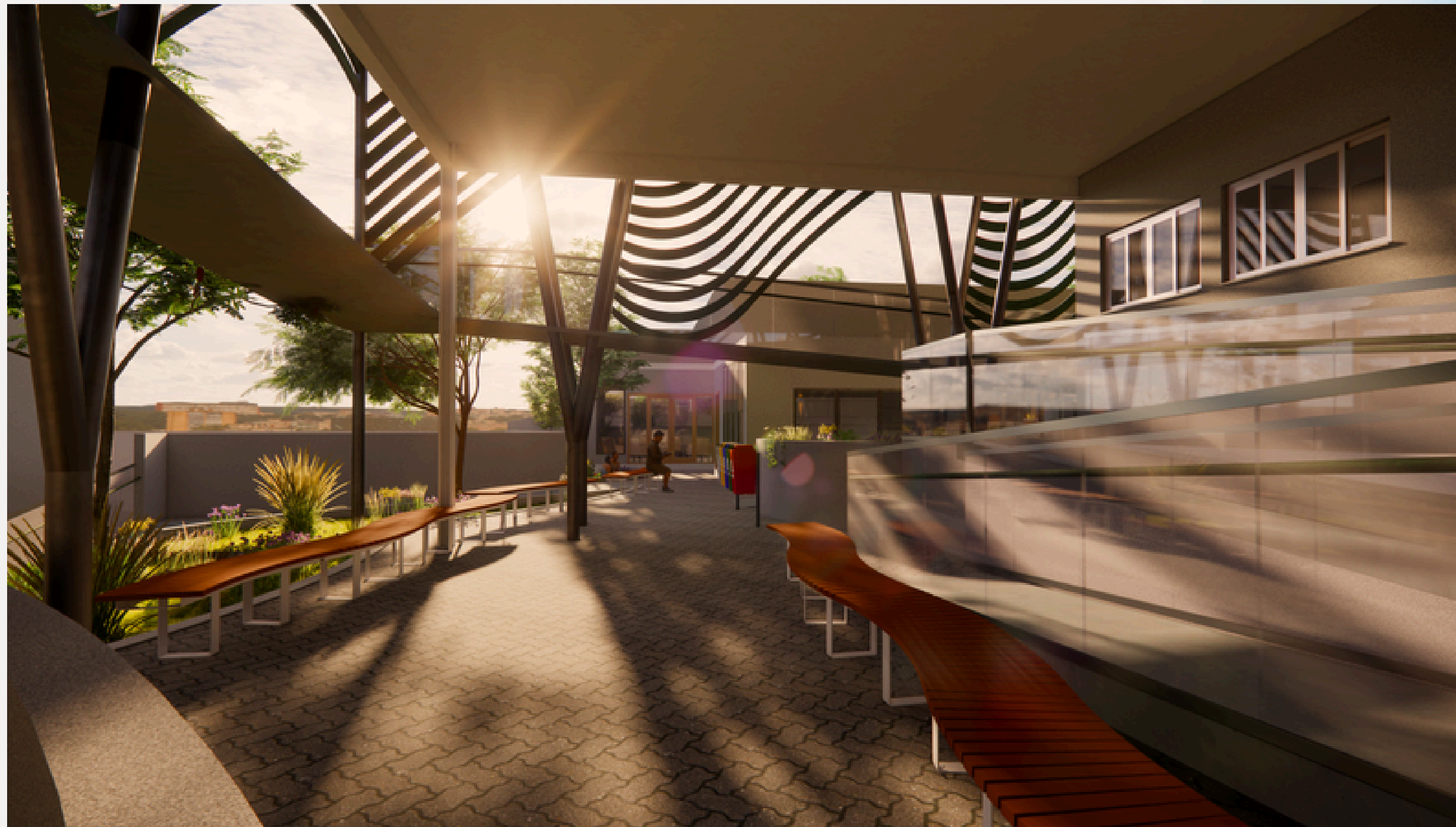
Planta Baixa - Subsolo



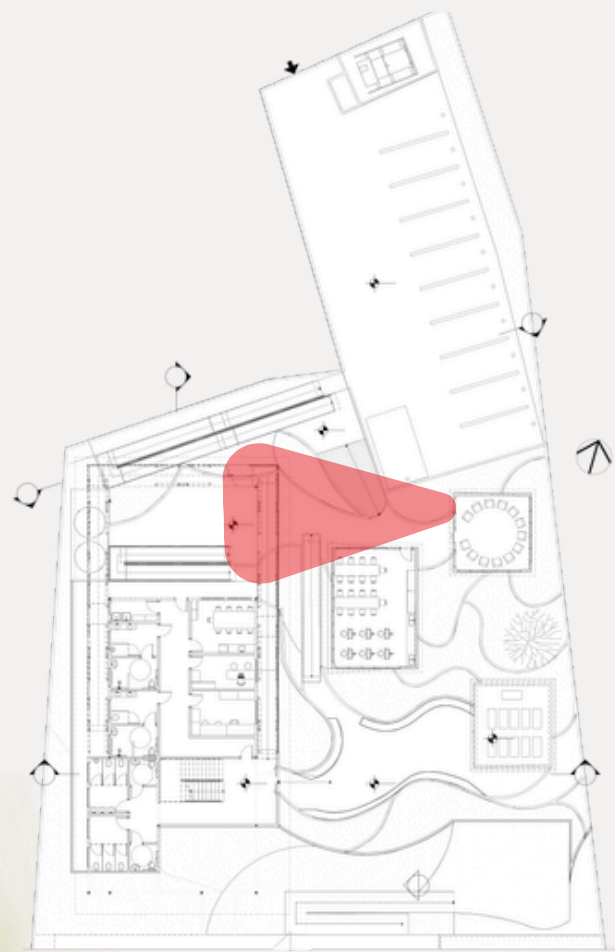
Planta Baixa - Subsolo



Planta Baixa - Subsolo



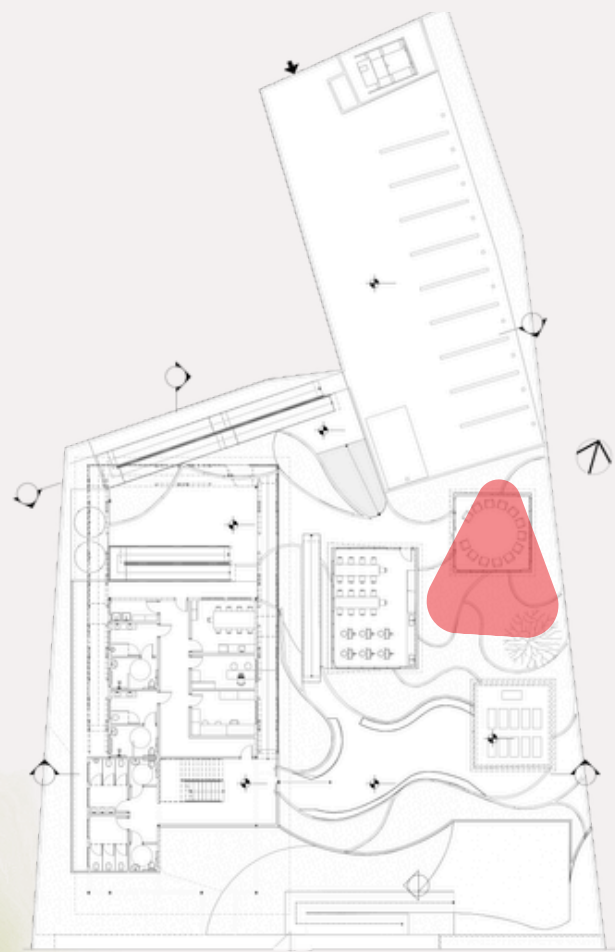
Planta Baixa - Subsolo



Planta Baixa - Subsolo



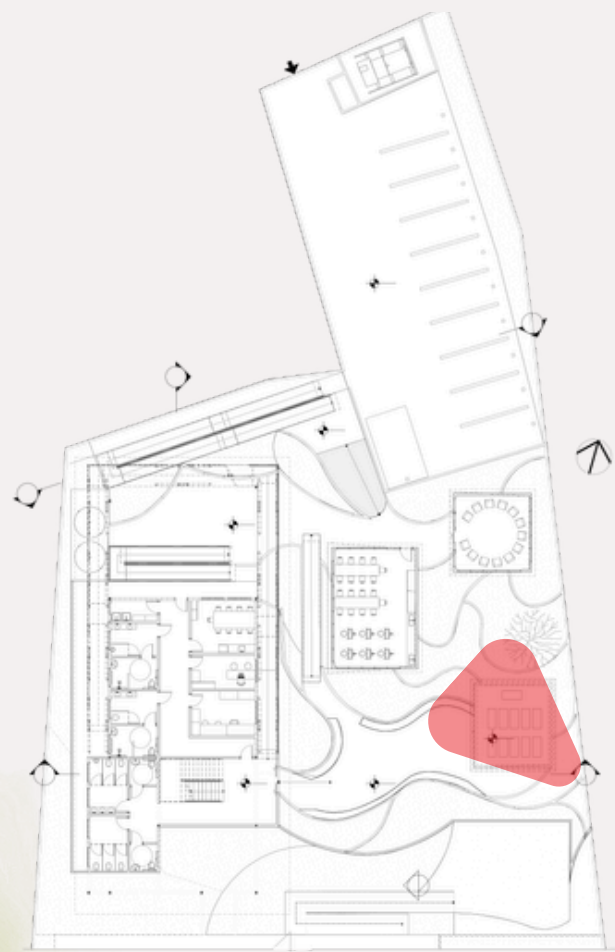
Planta Baixa - Subsolo



Planta Baixa - Subsolo



Planta Baixa - Subsolo



Planta Baixa - Subsolo



Paisagismo do cerrado



Mimosa

- Jardim naturalista com plantas do cerrado.
- Jardins plantados para se assemelhar aos campos do cerrado - Árvores e espécies arbustivas



Capim amargoso



Capim brinco de princesa



Cajuzinho

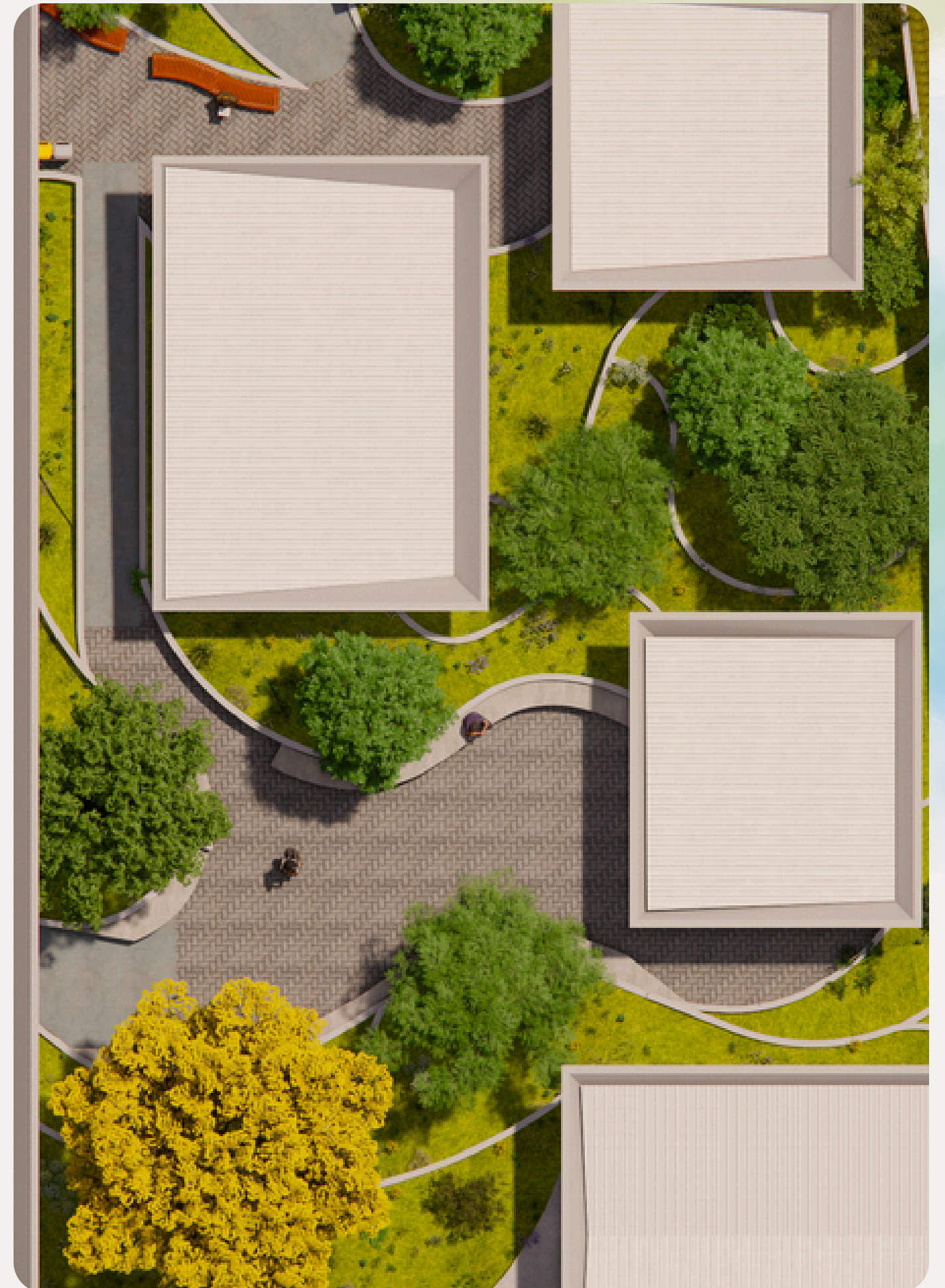
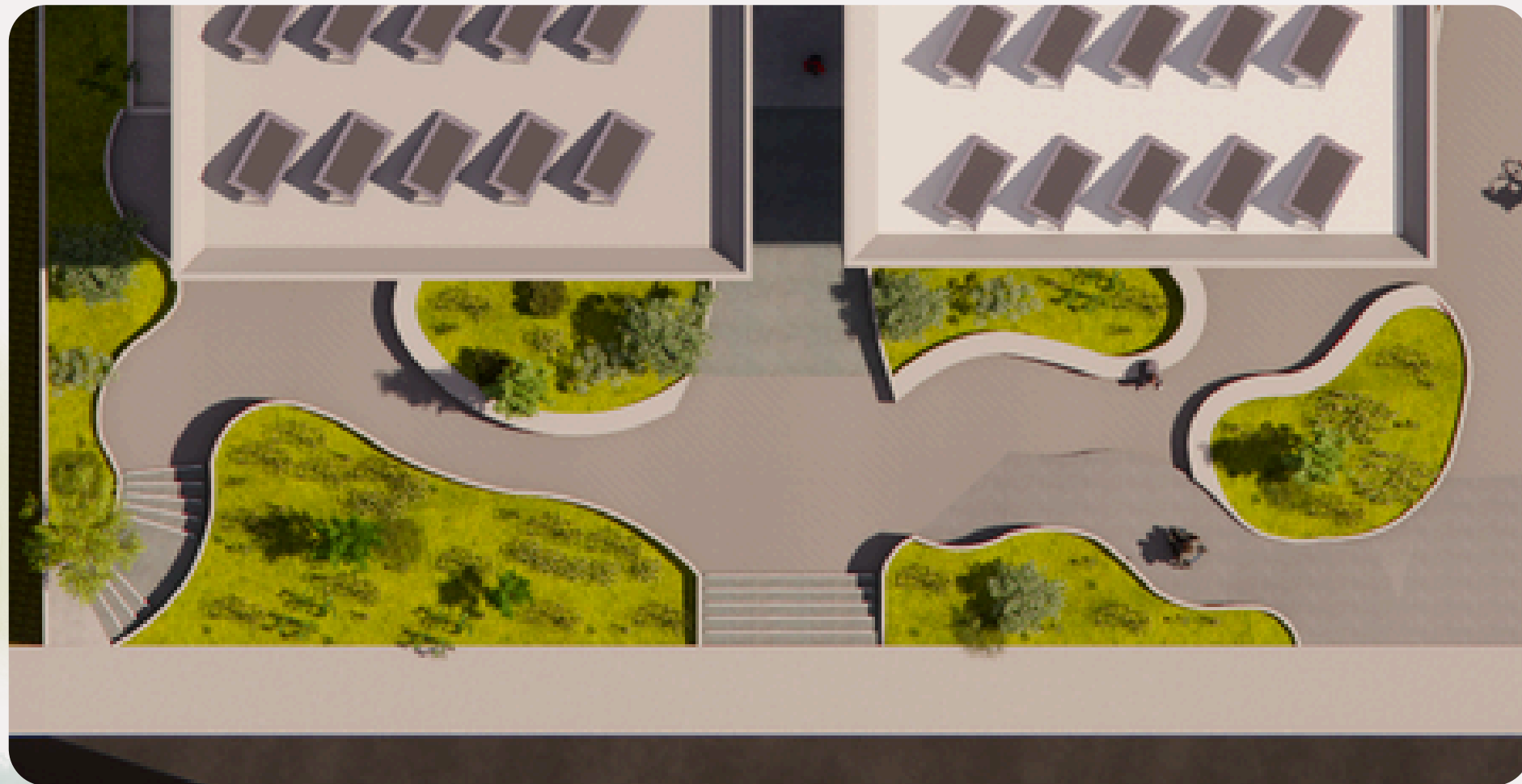


Ipê Amarelo



Orelha de onça

Paisagismo do cerrado



Corte

Aproveitamento do declive do terreno



Corte



Sustentabilidade

Pilar social

- Acessibilidade geral
- Reserva para escolas públicas
- Parceria com Universidades



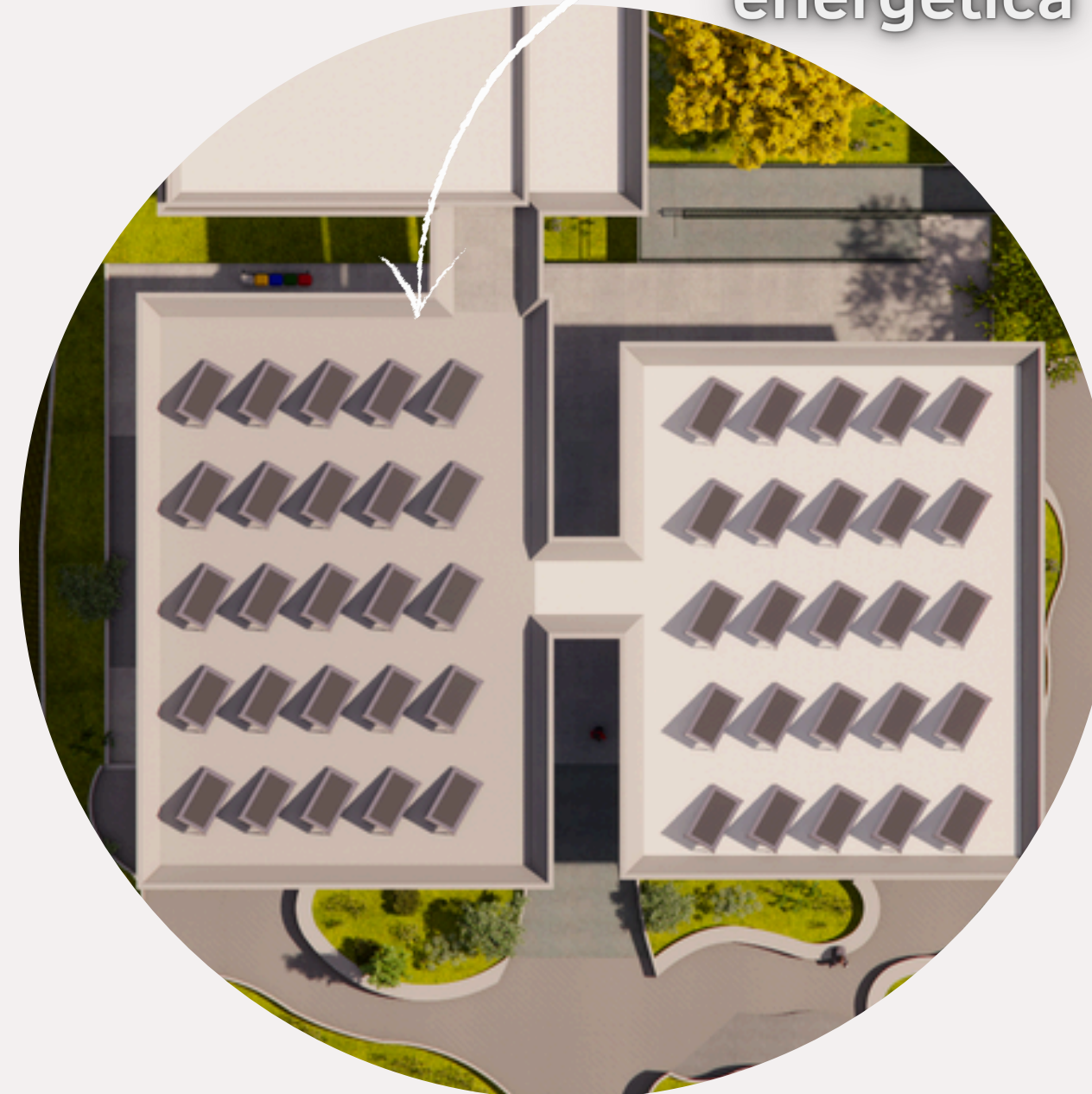
Sustentabilidade

Pilar econômico

Coleta Seletiva



Eficiência energética



- Irrigação programada e reservatório de água pluvial
- Aluguel de espaços

Sustentabilidade

Pilar ambiental

- Estrutura metálica
- Proposta de novo ponto de ônibus

Paisagismo
Nativo

Bicicletário

Bloco
intertravado



Inovação

Programa de
necessidades:

Incentivo a leitura



Tecnologia



Apoio social



Educação



Biblioteca do
futuro



Biblioteca Professora Marília Amaral Lunkes:

Centro de apoio à leitura e educação

Obrigada pela
atenção de todos!