

# Pronto Atendimento de Nanuque-MG:

## Uma arquitetura humanizada em função da saúde



Problematiza

### Localização

A cidade de implantação do projeto é Nanuque, está localizada no nordeste de Minas Gerais, especificamente na mesorregião do Vale do Mucuri. Esta, apresenta uma população de 40.834 habitantes, segundo o Instituto Brasileiro de Geografia e Estatística - IBGE (2010). O município está em uma área com 151.797 hectares, e sua densidade demográfica é de 26,9 habitantes por km<sup>2</sup> na extensão do município. Nanuque faz divisa com os estados do Espírito Santo e da Bahia.



### Problemática

A cidade, hoje, possui em torno de 33 bairros. O município apresenta diversas carências, como, falta de espaços públicos, como praças e parques, escolas acessíveis, creches em alguns bairros, espaços de apoio a cultura, hospital de qualidade, clínicas especializadas e unidades de saúde apropriadas. Nanuque apresenta uma infraestrutura falha para atender a população diariamente, principalmente na área da saúde, visto que na cidade só existe dois hospitais, um da rede pública e outro particular.

O único hospital/pronto socorro da rede pública, o Hospital e Pronto-Socorro Municipal Renato Azeredo, existente na cidade não apresenta um recinto apropriado para receber o público diariamente. Essa unidade é referencial para cidades vizinhas e atende diariamente cerca de 100 a 150 pessoas, porém, durante períodos de férias atende entre 150 a 200 pessoas cotidianamente. É perceptível a carência de um ambiente humanizado para melhor atender aos pacientes e funcionários, almejando melhorias tanto no tratamento dos enfermos como na rotina de trabalho dos servidores.

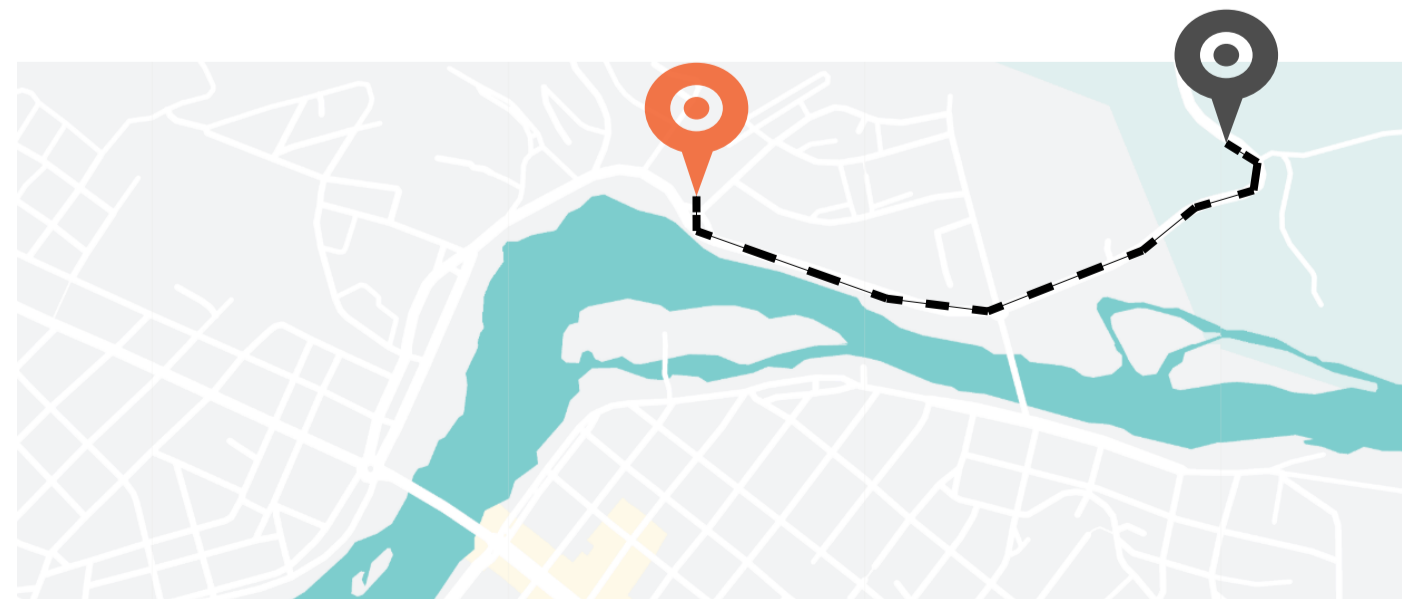
Após análise de todas essas necessidades, o que se mostrou mais urgente foi a implantação de uma unidade de saúde. Através de um estudo mais profundo a construção de uma UPA (Unidade de Pronto Atendimento), Porte I, vem a ser mais adequada a situação.

### Conceito/ Partido

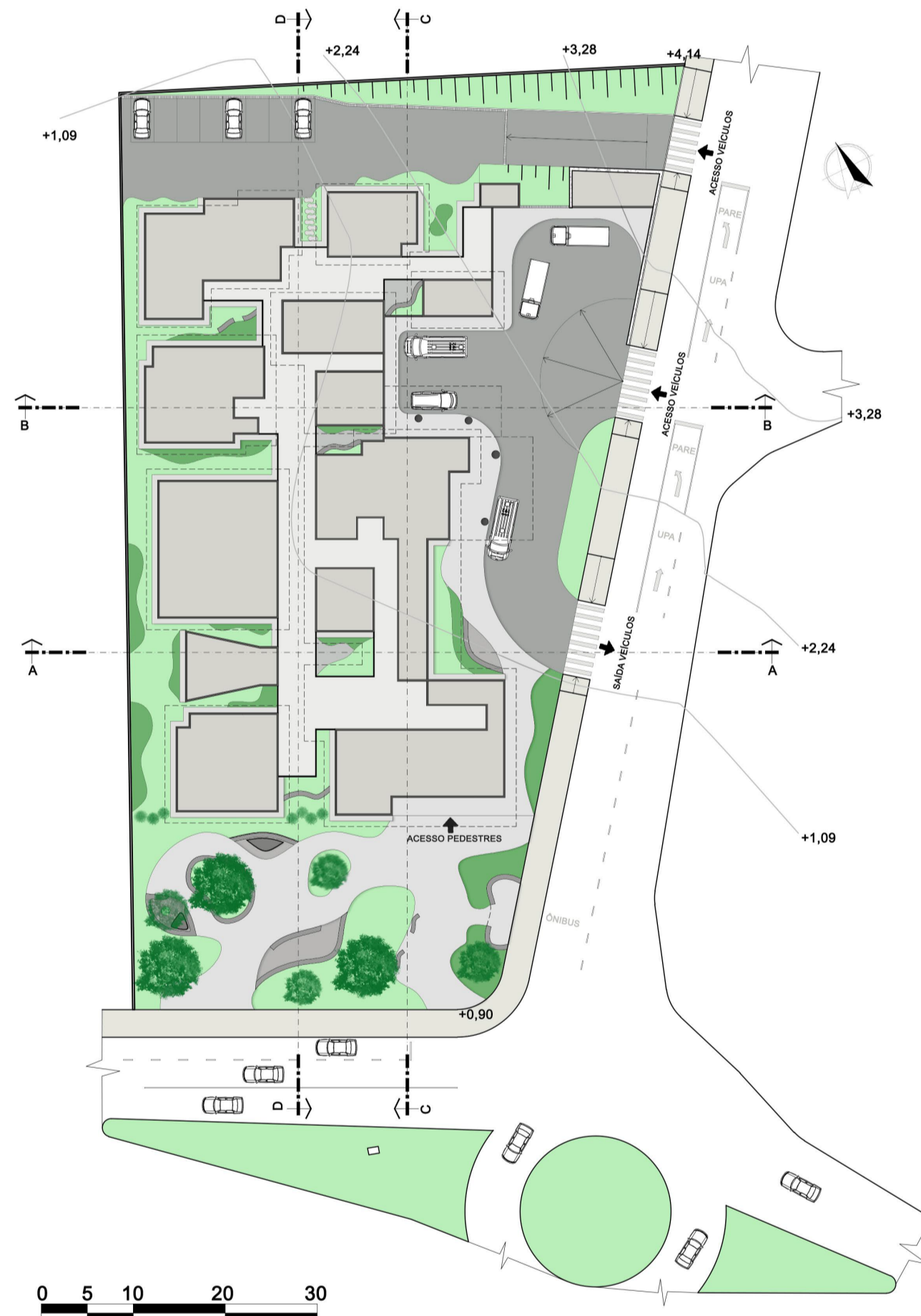
O projeto tem como conceito a Visão Holística, que procura compreender o espaço e o indivíduo na sua totalidade e globalidade, ou seja, como um todo e não de maneira fragmentada, com foco na relação indivíduo, natureza e comunidade. A palavra holística foi criada a partir do termo holos, que em grego significa "todo" ou "inteiro". A visão holística na medicina, considera que o paciente deve ser tratado em sua totalidade, unindo a medicina tradicional, psicologia, ciência, fatores externos e emocionais como parte do problema a ser solucionado. Além disso, a visão holística favorece o processo de humanização influenciando os profissionais, os usuários, a as relações entre eles. De acordo com essa linha de raciocínio, o partido arquitetônico empregado no projeto diz respeito ao processo de humanização do espaço, pensando na Unidade de Pronto Atendimento-UPA de uma forma total, buscando um espaço que tratasse do ser humano em todas as suas dimensões: física, emocional e espiritual. Afinal, não adianta pensar apenas nos sintomas físicos, se não dermos a devida atenção as causas que os originaram.

### Terreno

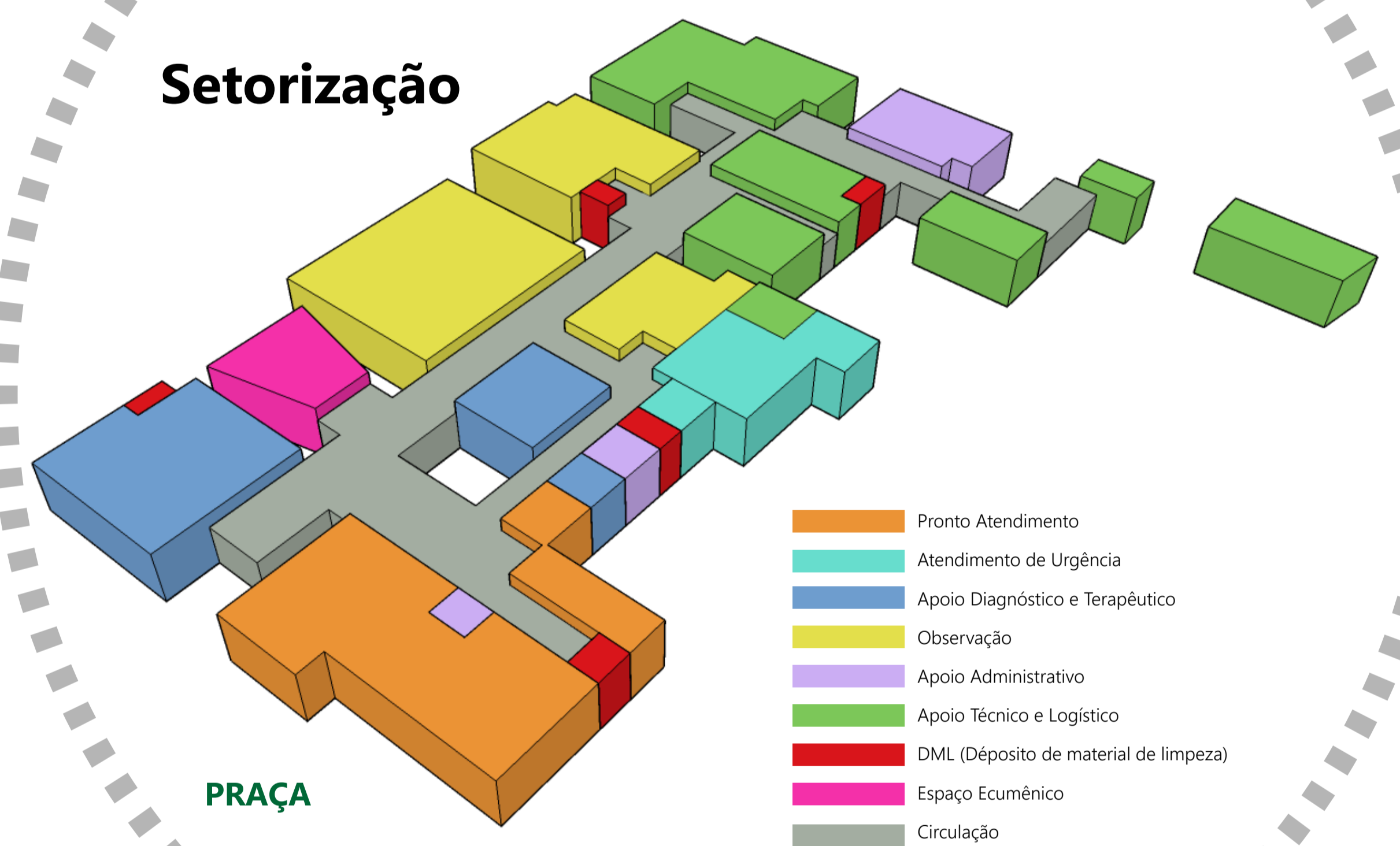
O terreno escolhido para implantação da edificação fica localizado próximo ao principal acesso a cidade. A área total do terreno é de 5.105,51m<sup>2</sup>.



### Implantação



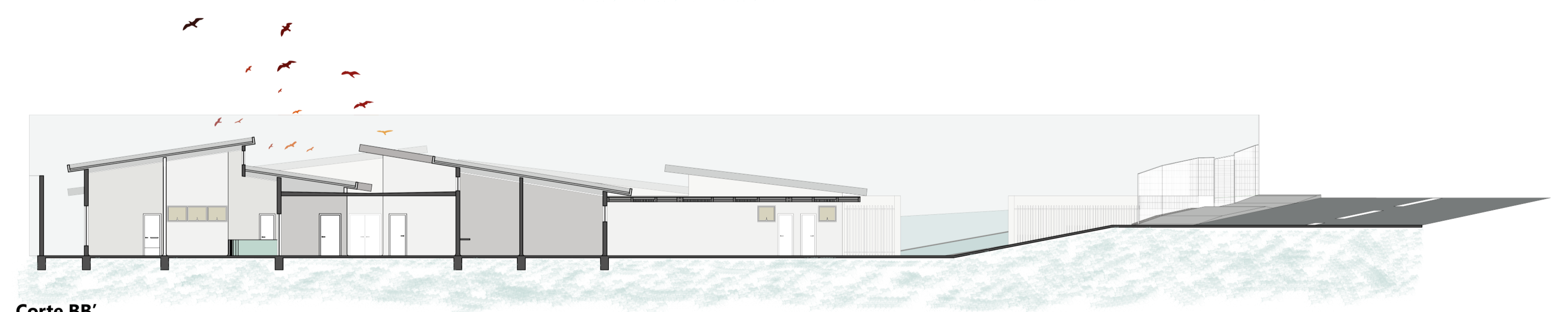
### Setorização



PRAÇA



Corte AA'



Corte BB'



Corte CC'

