



HARMONIZE

CENTRO MUSICAL TERAPÊUTICO

a música como instrumento de cura

Musicoterapia

Se trata de uma abordagem terapêutica que utiliza a música como ferramenta central para promover a saúde mental e emocional.

Envolvendo a criação, escuta e discussão de músicas para ajudar os pacientes a explorar emoções, melhorar a comunicação, reduzir o estresse e promover o bem-estar psicológico.



Problemática



Transtornos psicológicos nas juventude

Em 2020, 70% dos jovens brasileiros entre 18 a 24 anos apresentaram sintomas de ansiedade e depressão.
(ABP, 2020)



Espaço adequado

A falta de um espaço de intervenção terapêutica em Lavras-MG, que poderia contribuir para o tratamento de transtornos psicológicos que afetam os jovens da região.



Espaços musicais

A falta de um espaço adequado em Lavras que proporcione a manifestação musical dos cidadãos lavrenses - levando em conta que Lavras possui alguns grupos musicais importantes para a cidade.





A importância de criar um espaço voltado para a musicoterapia, onde a música possa ser explorada como forma de expressão, tratamento e relaxamento.

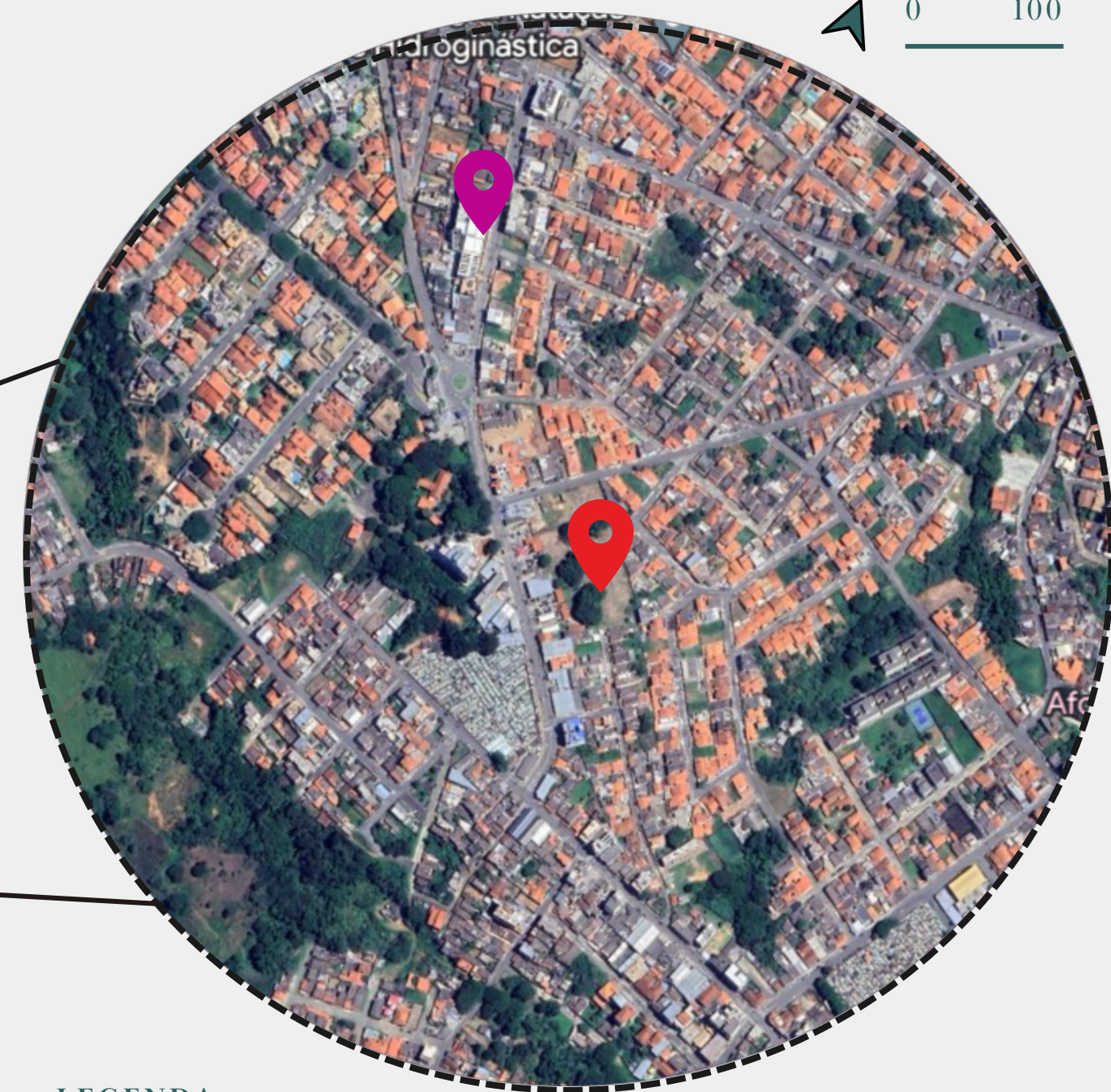
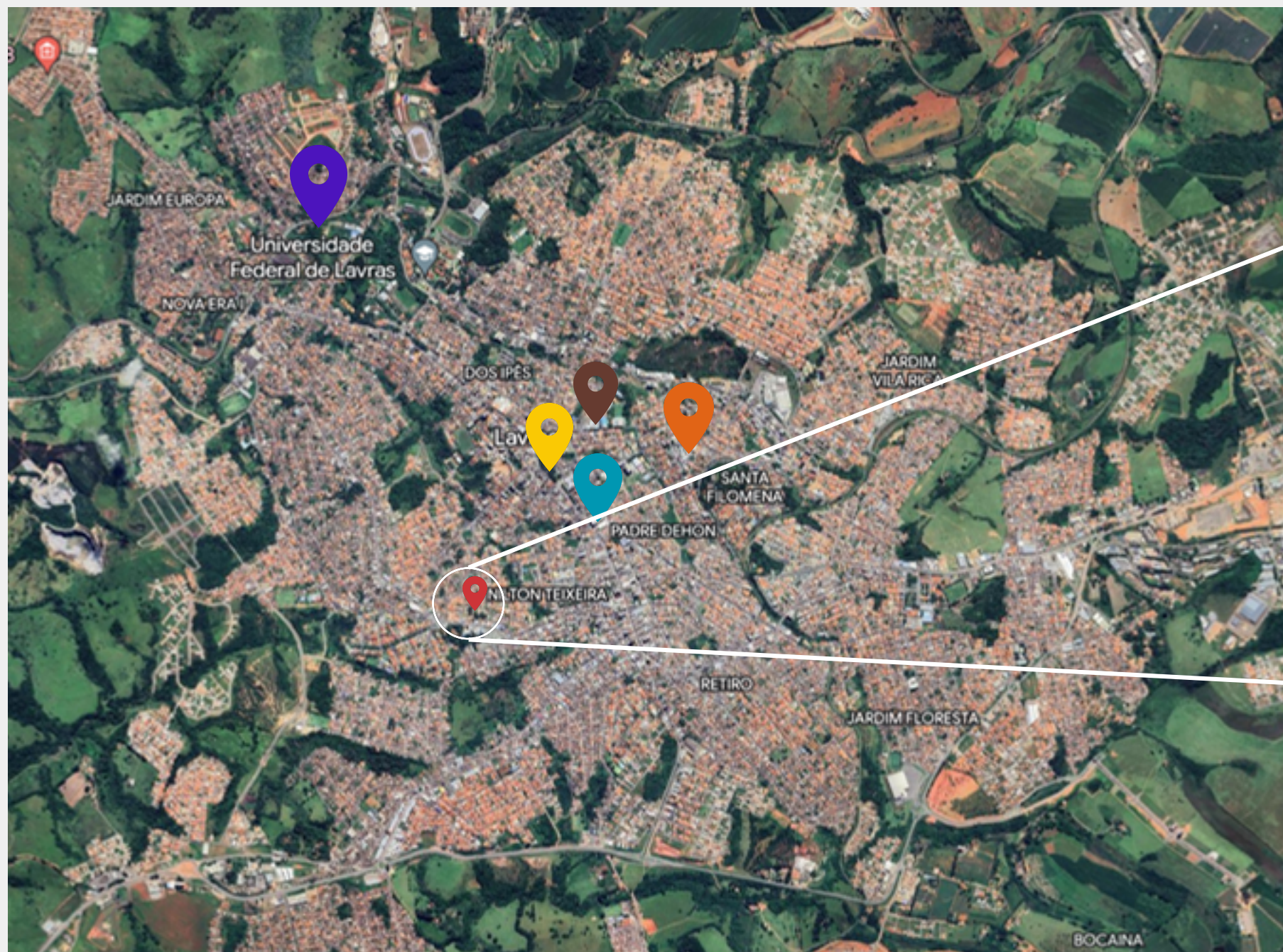


Cidade universitária:
UNILAVRAS, UFLA,
FADMINAS E FAGAMMON










População jovem (18 a 24 anos)
correspondente a 17% da
população de Lavras/ MG
(IBGE, 2022)

Localização



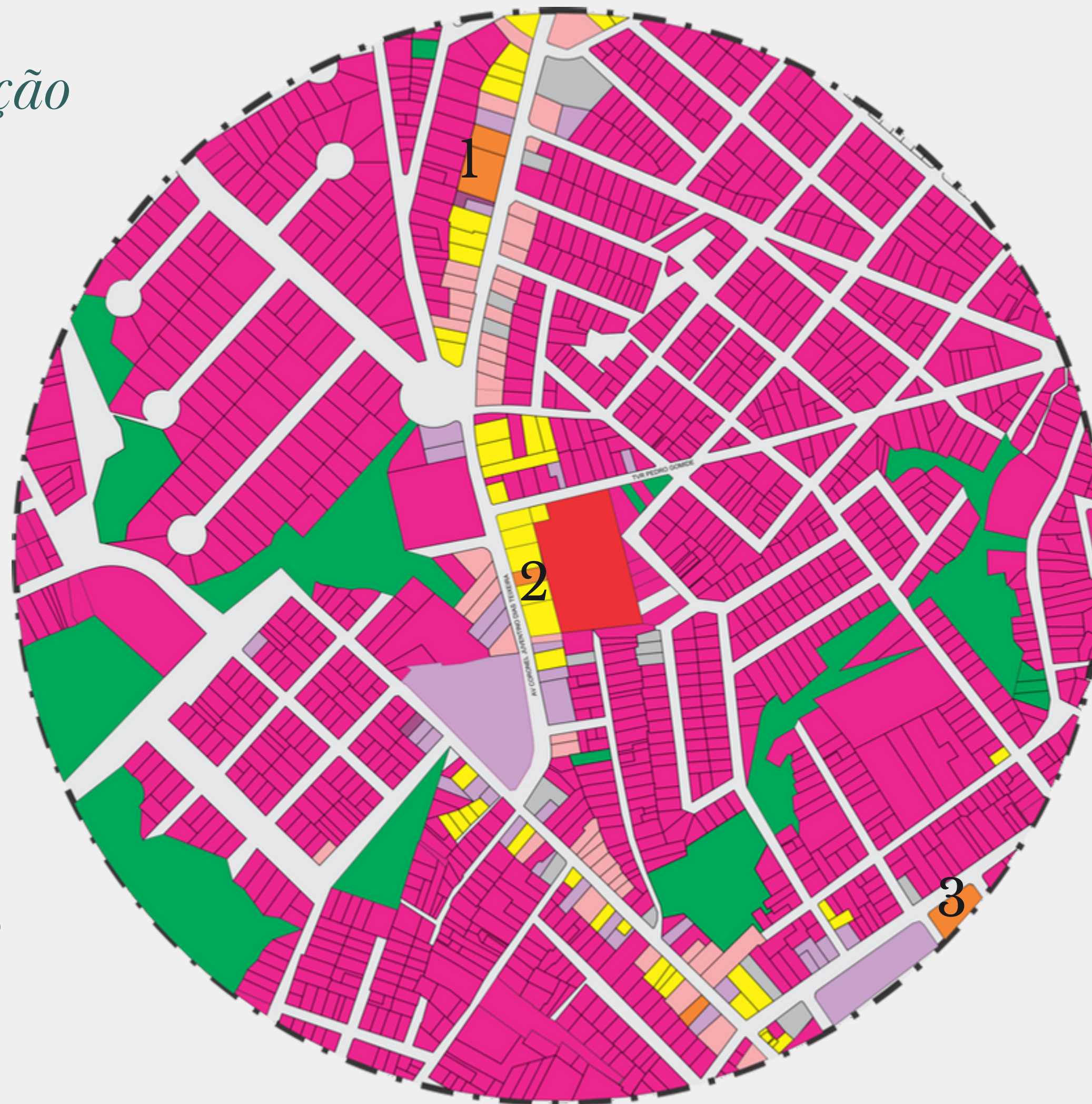
MAPA
LOCALIZAÇÃO



- LEGENDA**
-  LOCAL DO TERRENO
 -  HOSPITAL UFLA
 -  UFLA
 -  UNILAVRAS
 -  PRAÇA DR. AUGUSTO SILVA
 -  HOSPITAL VAZ MONTEIRO
 -  HOSPITAL SANTA CASA



Uso e ocupação



LEGENDA

- TERRENO
- COMERCIAL
- INSTITUCIONAL

- 1. HOSPITAL DA UFLA
- 2. IGREJA DEUS É AMOR
- 3. E. M. DRA. DAMINA

- RESIDENCIAL
- SERVIÇOS
- MISTO
- VEGETAÇÃO
- LOTE VAGO

MAPA
USO E
OCUPAÇÃO



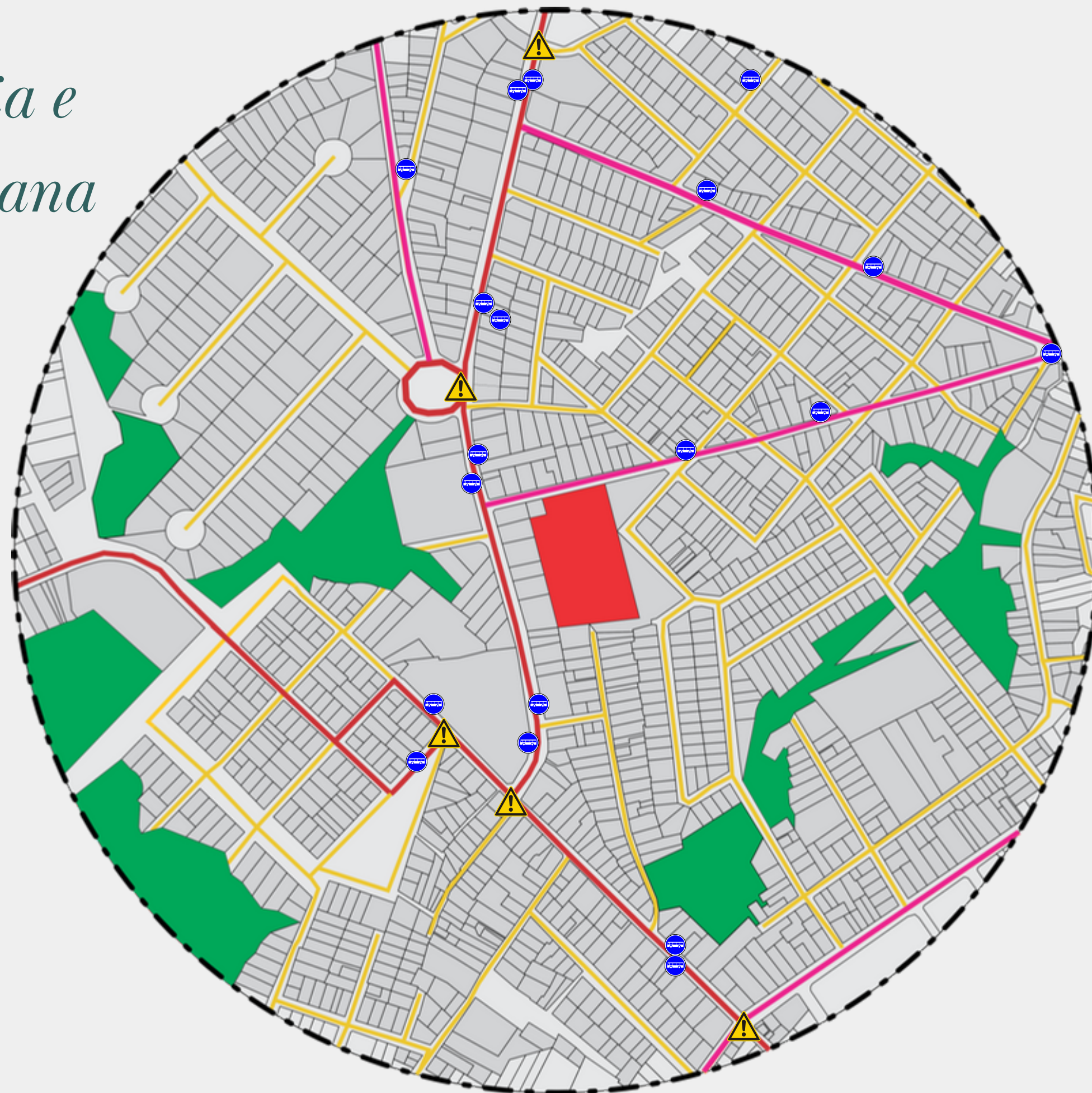
Hierarquia viária e Mobilidade urbana

LINHAS DE ONIBUS

03 LAVRINHAS/
CENTRO
11 ITARAPUAN /
PÇA DR. JORGE
10 SHOPPING/CAIC

MAPA

HIERARQUIA VIÁRIA E MOBILIDADE URBANA



LEGENDA

-  PONTO DE ONIBUS
-  PONTO DE CONFLITO
-  TERRENO
-  VIA ARTERIAL
-  VIA COLETORA
-  VIA LOCAL



Terreno

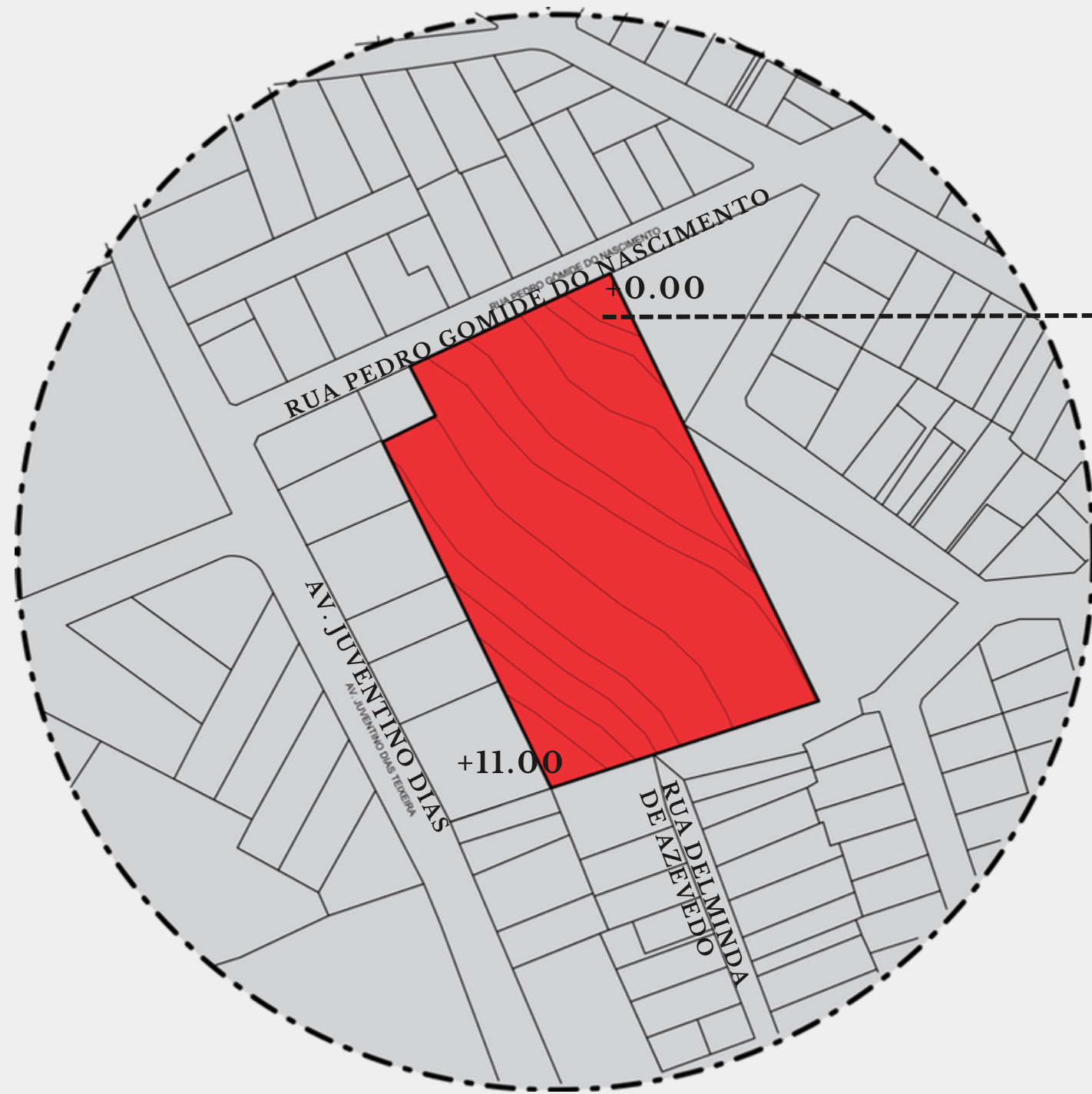


3 Mangueiras (*Mangifera indica*) existentes de médio a grande porte (5-15 m)

TERRENO



Topografia



CURVAS DE NÍVEL
A CADA 1M

ÁREA
TOTAL:
8.514 m²

RUA
DELMINDA
DE AZEVEDO

NÍVEL+11.00

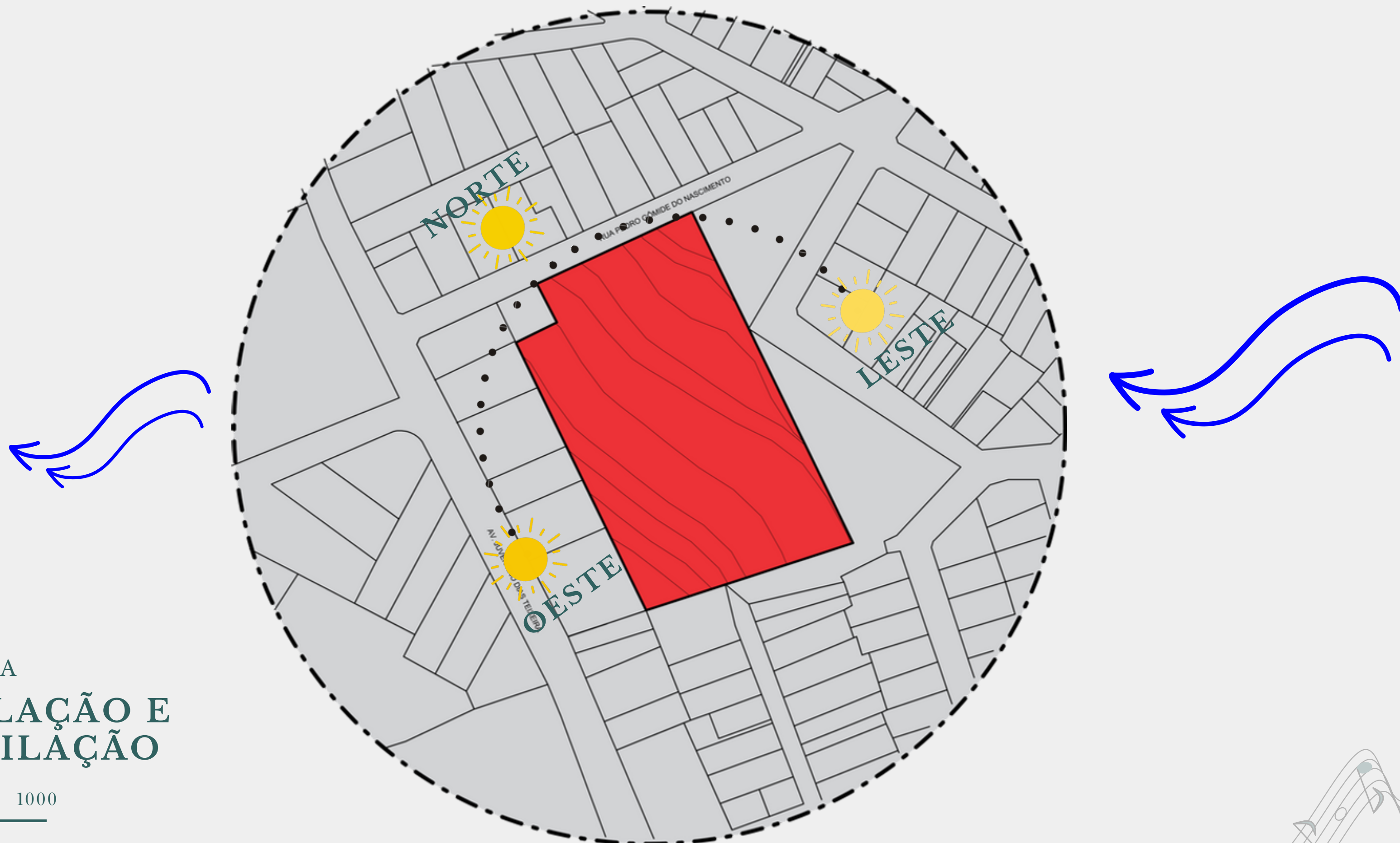
+0.00
NÍVEL DA
RUA

RUA PEDRO GOMIDE DO NASCIMENTO

DIAGRAMA
TOPOGRAFIA



Insolação e Ventilação



ESQUEMA
INSOLAÇÃO E
VENTILAÇÃO

0 1000

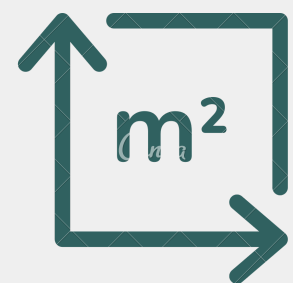
Legislação - Parametros urbanísticos



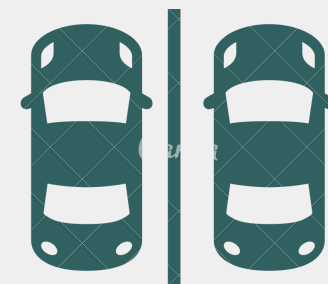
**ZONA MISTA
CONTROLADA (ZMC)**

USO INSTITUCIONAL

**AREA TOTAL
TERRENO: 8.514 M²**



**ÁREA MÍNIMA /
TESTADA MÍNIMA**
360 M² / 12 M



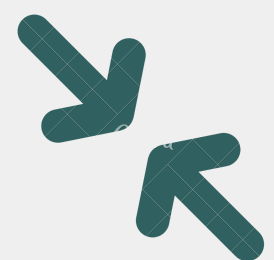
ESTACIONAMENTO
1 VAGA A CADA 100 M² CONSTRÚÍDOS
CORRESPONDENTE: 26 VAGAS



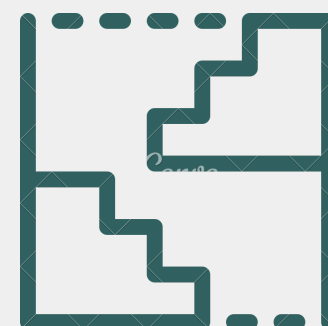
TAXA DE OCUPAÇÃO
- 60%
CORRESPONDENTE:
2.619,97 M² (30.77%)



TX. DE PERMEABILIDADE
- 20 %
CORRESPONDENTE: 2.592,61 M²
(30,45%)



AFASTAMENTOS
FRONTAL: 3,00 M
LATERAL/ FUNDOS: 1,50 M



GABARITO
ATÉ 2 PAVIMENTOS
CORRESPONDENTE: 1
PAVIMENTO

Conceito

HARMONIA

CURA

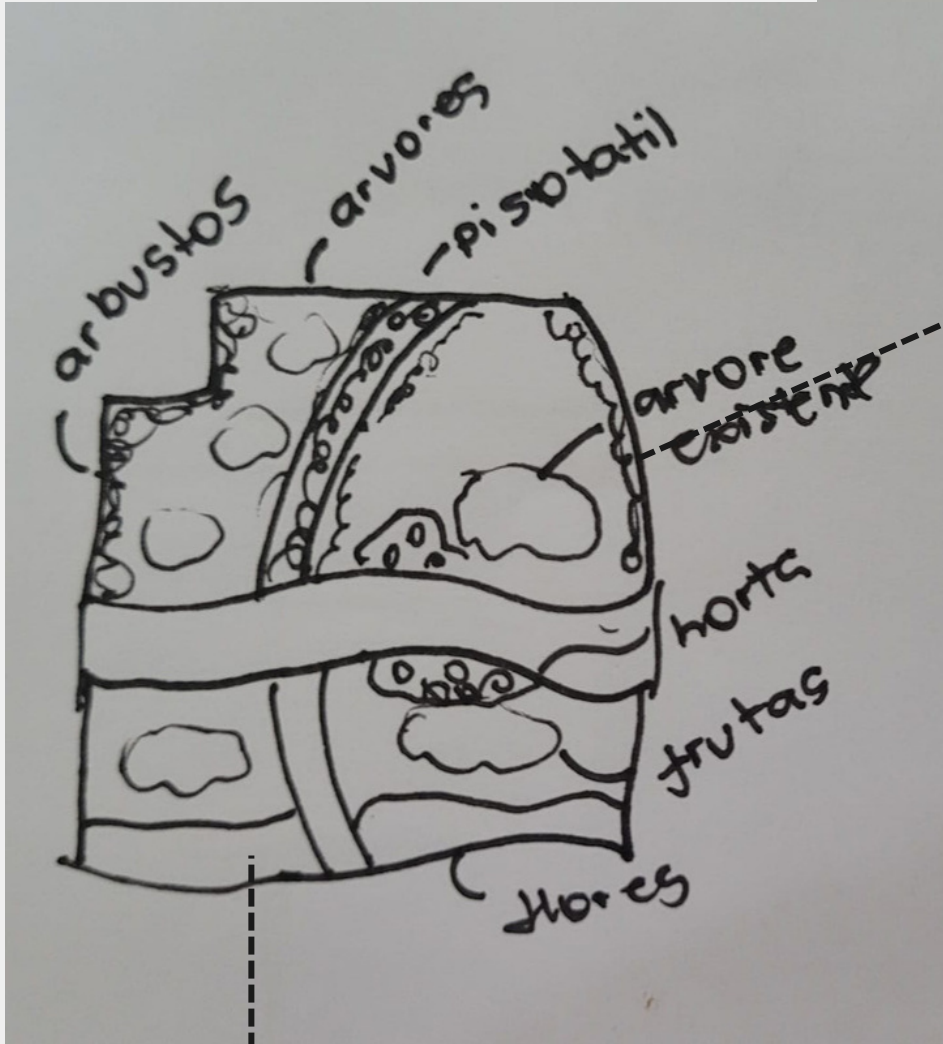
YOU ARE THE SUN

MÚSICA

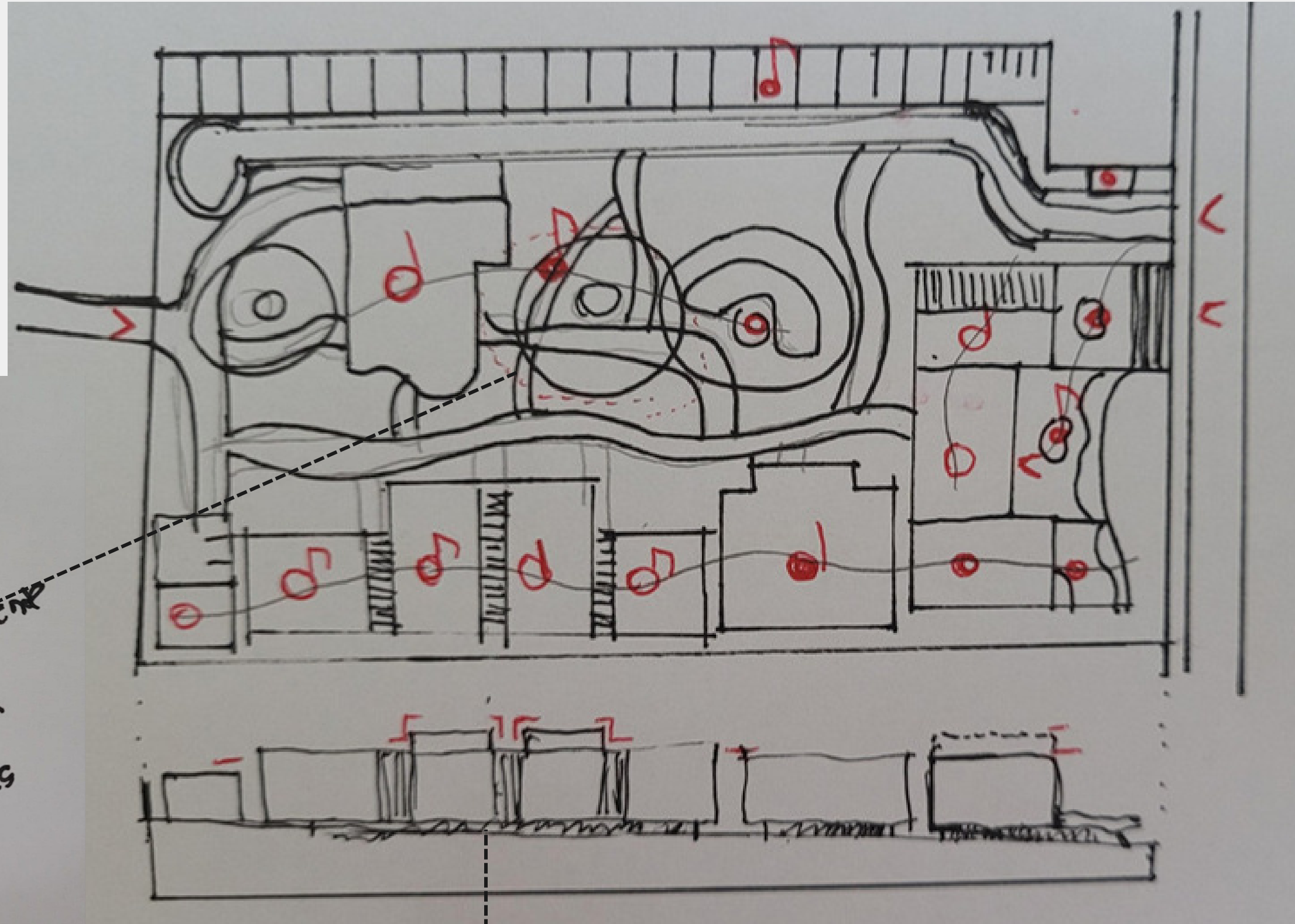
EQUILÍBRIO



Partido



Jardim Terapêutico = Cura



Blocos em balanço = Equilíbrio
Diferentes alturas, movimento = música



Programa de necessidades e pré-dimensionamento



SETOR DE SERVIÇOS

- DEPÓSITO DE LIXO – 3 M²
- DEPÓSITO DE GÁS – 4 M²
- DEPÓSITO EM GERAL - 18 M²
- DEPÓSITO DE INSTRUMENTOS -15 M²
- DML - 3 M²
- ALMOXARIFADO -5 M²
- GERADOR – 20 M²
- COZINHA – 23 M²
- ÁREA DE HIGIENIZAÇÃO – 12 M²
- DESPENSA – 4 M²
- SANITÁRIOS FUNCIONÁRIOS E SOCIAL (FEM., MASC., PCD) – 6 M²
- VESTIÁRIOS – 12 M²
- COPA - 14 M²
- ESTACIONAMENTO *



SETOR ADMINISTRATIVO

- RECEPÇÃO – 40 M²
- ADMINISTRAÇÃO – 16 M²
- SALA DE REUNIÕES – 16 M²
- DIRETORIA – 13 M²
- SANITÁRIOS (MASC., FEM.,PCD) – 4 M² (CADA)
- COPA – 14 M²



SETOR DE VIVÊNCIA

- ESPAÇO DE CONVIVÊNCIA *
- CAFÉ – 210 M²
- PRAÇA - 360 M²
- JARDIM SENSORIAL - 518 M²
- PALCO ABERTO - 108 M²
- AUDITÓRIO – 465 M²
- BIBLIOTECA – 60 M²
- ÁREA EXTERNA DE LEITURA – 67 M²



SETOR DE MUSICAL/TERAPÊUTICO

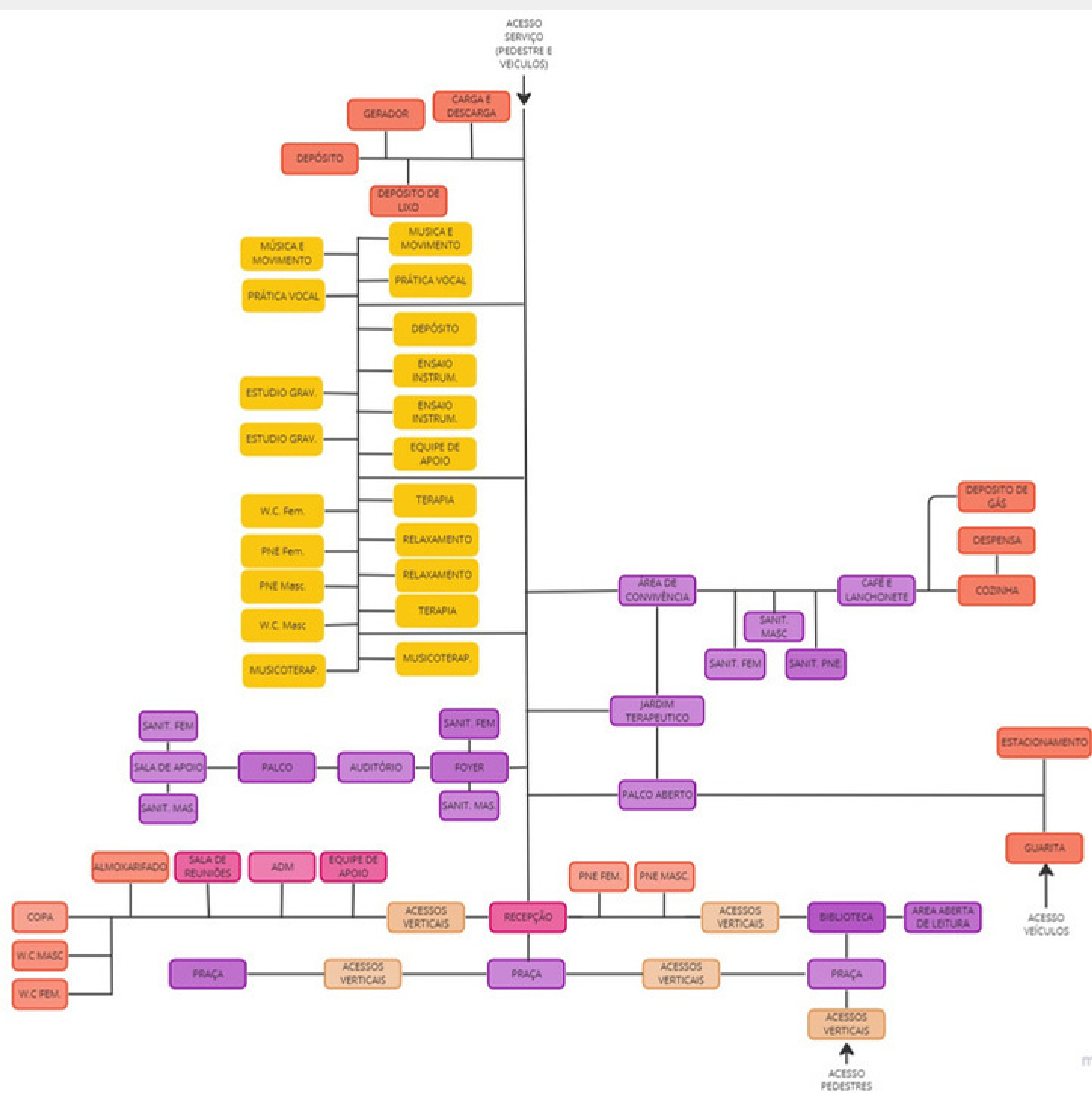
- SALAS DE ENSAIO/PRÁTICA COM INSTRUMENTOS (INDIVIDUAL OU E GRUPO) – 25 M² (CADA)
- SALAS DE PRÁTICA VOCAL – 20 M² (CADA)
- ESTÚDIOS DE GRAVAÇÃO – 24 M² (CADA)
- SALAS DE MÚSICA E MOVIMENTO – 30 M² (CADA)
- SALAS DE MUSICOTERAPIA – 60 M² (CADA)
- SALAS DE RELAXAMENTO -54 M²
- SALA DA EQUIPE DE APOIO – 18 M²
- SALA DE TERAPIA– 20 M²

CAPACIDADE: 100 USUÁRIOS
Nº DE FUNCIONÁRIOS: 25

Fluxograma

LEGENDA

- ACESSOS VERTICAIS
- SETOR MUSICAL TERAPEUTICO
- SETOR ADMINISTRATIVO
- SETOR DE SERVIÇO
- SETOR DE VIVENCIA



Setorização



LEGENDA

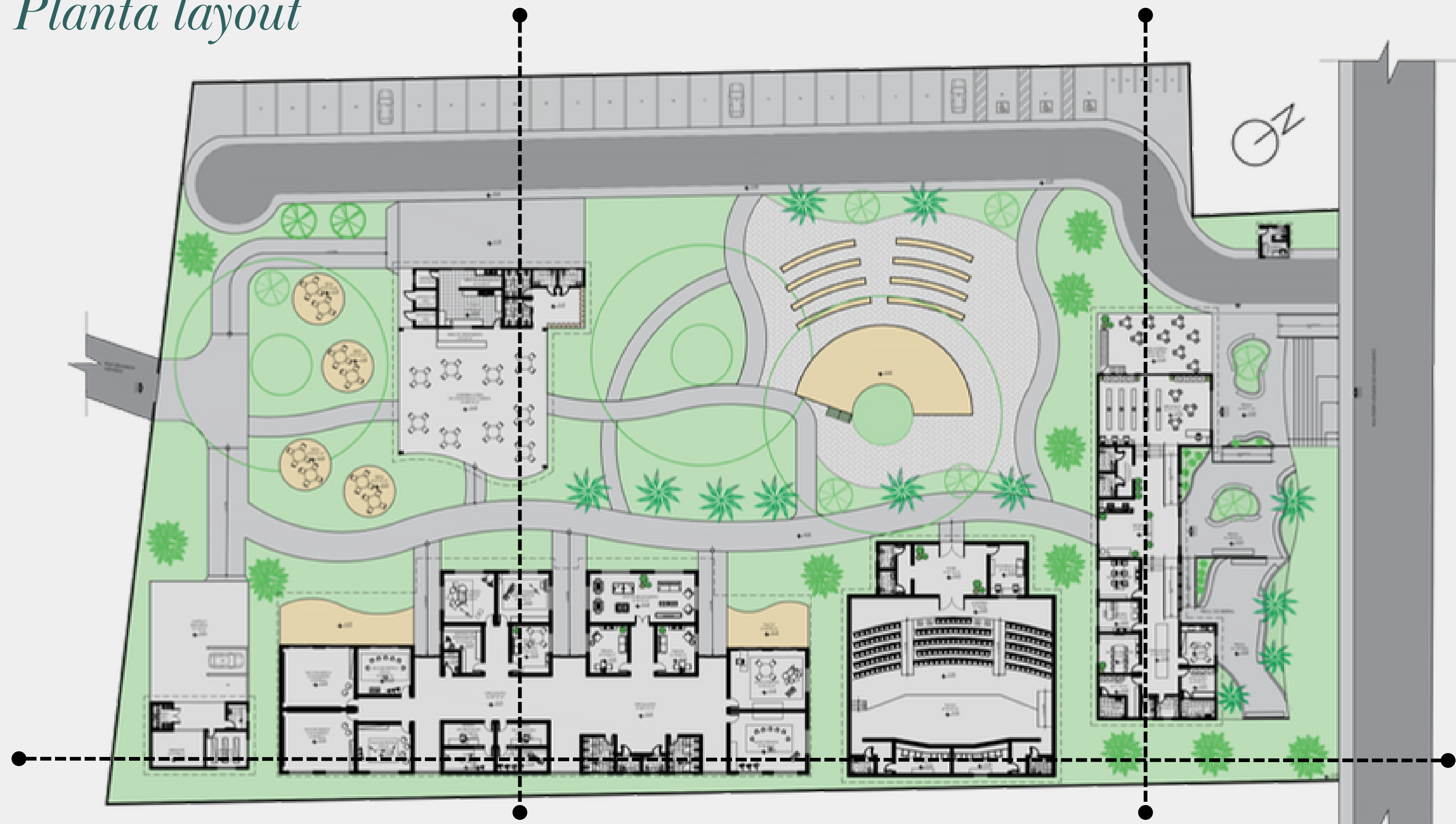
- ACessos VERTICAIS
- SETOR MUSICAL TERAPEUTICO
- SETOR ADMINSTATIVO
- SETOR DE SERVIÇO
- SETOR DE VIVENCIA



Implantação



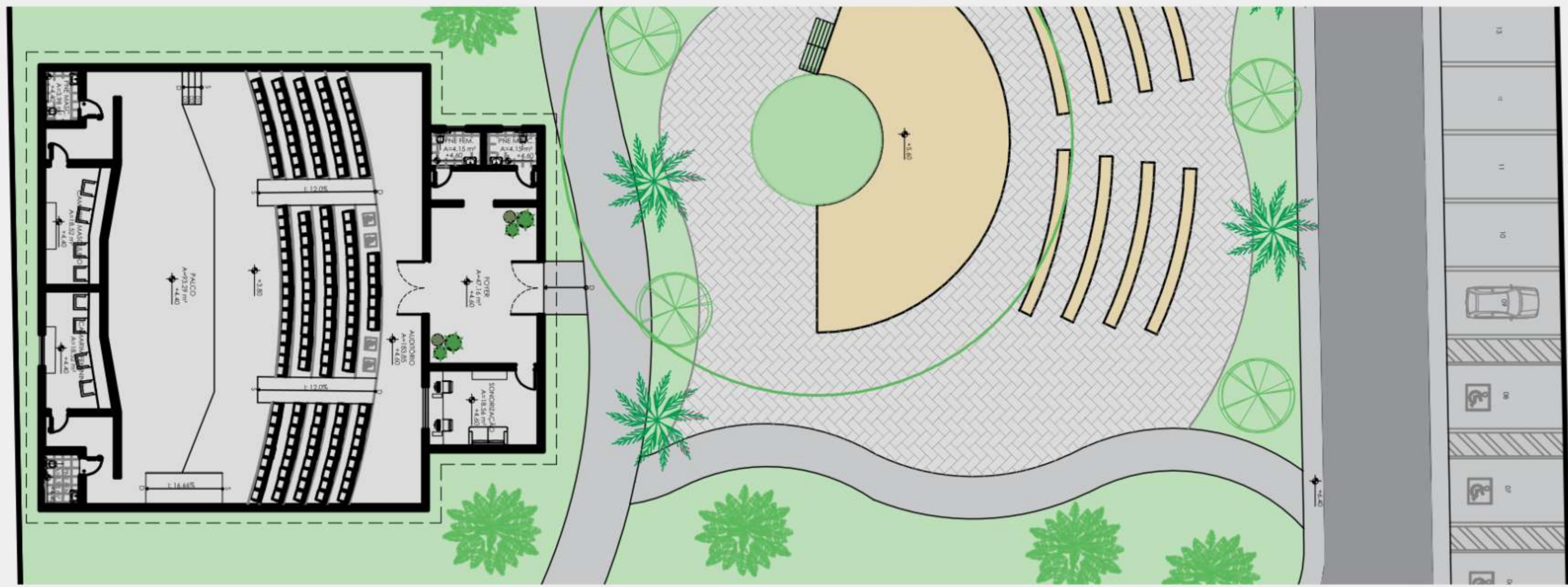
Planta layout



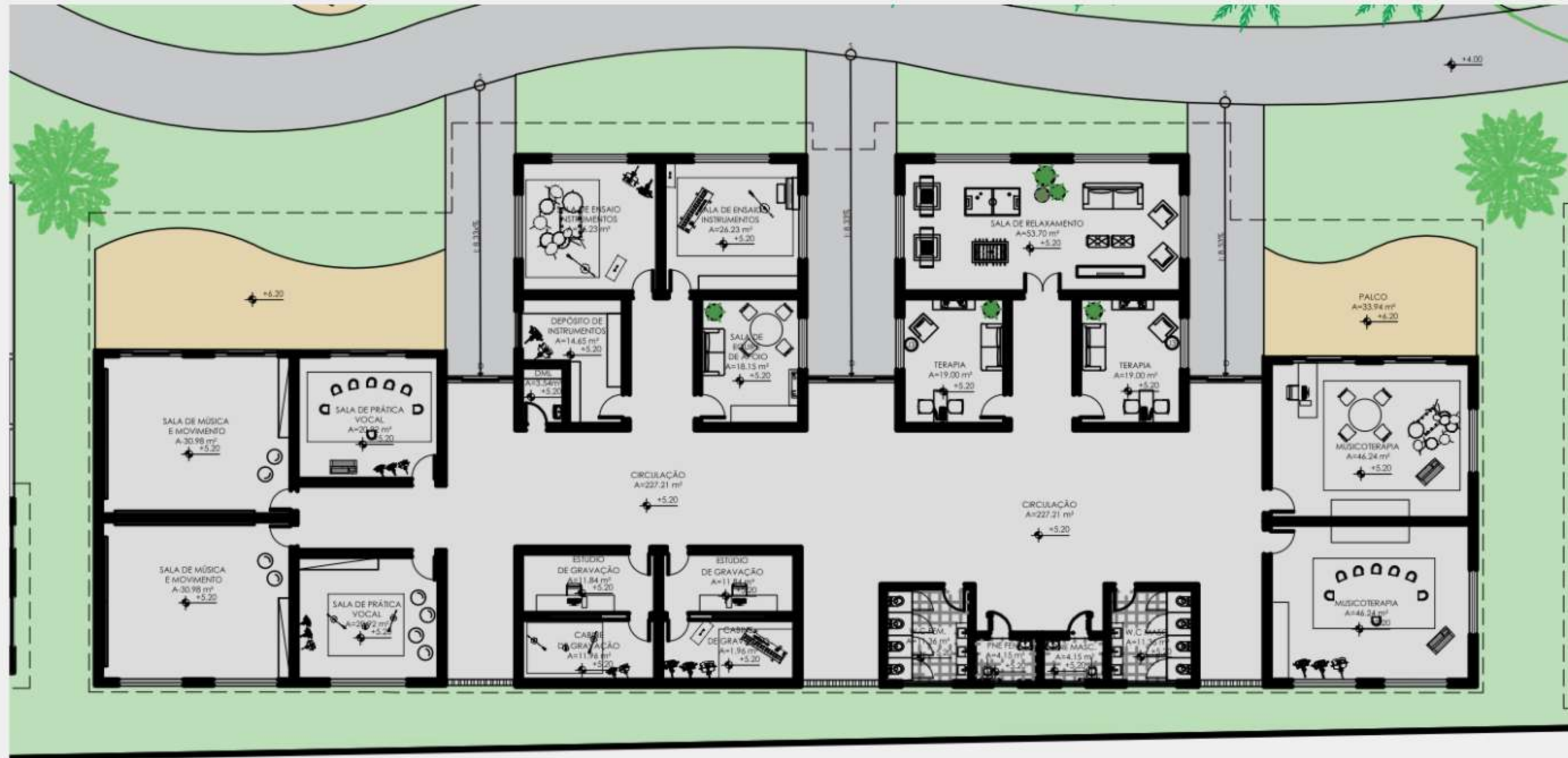
PLANTA BANK LAYOUT
0 200



Planta layout



Planta layout



Planta layout

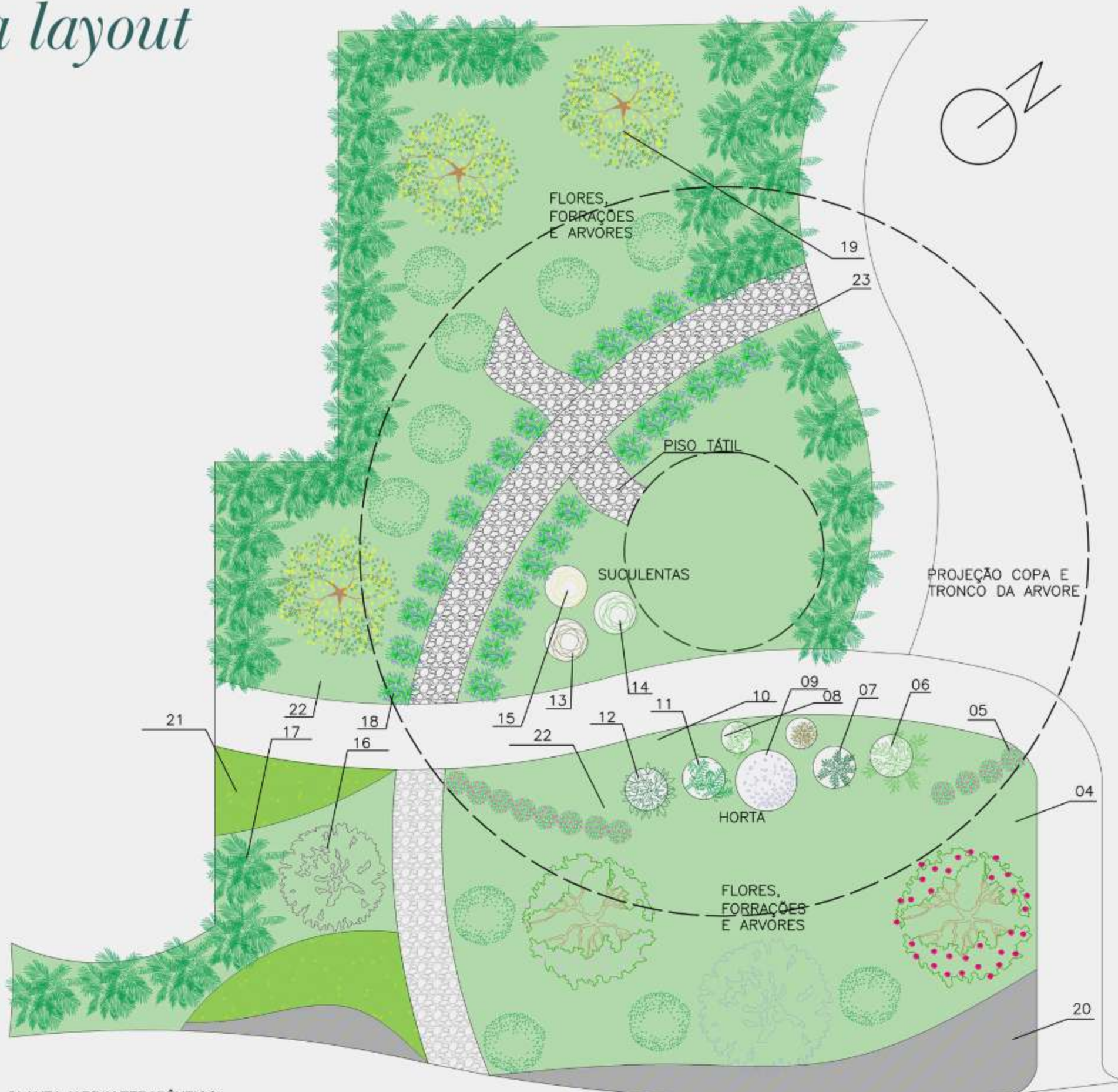


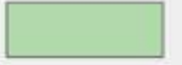



TABELA BOTÂNICA		
Legenda	Nome Comum	Nome Científico
01	Resedá Branco	<i>Lagerstroemia indica</i>
02	Goiabeira	<i>Psidium guajava</i>
03	Resedá Rosa	<i>Lagerstroemia indica (L.) Pers.</i>
04	Camélia	<i>Camellia L.</i>
05	Azaléia	<i>Rhododendron simsii</i>
06	Capim Limão	<i>Cymbopogon citratus</i>
07	Tomate Cereja	<i>Solanum lycopersicum</i>
08	Oregano	<i>Origanum vulgare L.</i>
09	Lavanda	<i>Lavandula angustifolia</i>
10	Salsinha	<i>Petroselinum crispum</i>
11	Alecrim	<i>Rosmarinus officinalis L.</i>
12	Manjeriçao	<i>Ocimum basilicum L.</i>
13	Orelha de Shrek	<i>Crassula gollum</i>
14	Bola de neve mexicana	<i>Echeveria elegans</i>
15	Orelha de Elefante	<i>Kalanchoe luciae</i>
16	Amoreira	<i>Morus nigra L.</i>
17	Guiambê	<i>Philodendron undulatum</i>
18	Falsa iris	<i>Neomarica caerulea</i>
19	Ipê mirim	<i>Tecoma stans</i>
20	Margarida Olga	<i>Leucanthemum vulgare</i>
21	Grama Amendoim	<i>Arachis repens</i>
22	Grama São Carlos	<i>Axonopus compressus</i>
23	Pedra Seixo Misto	--

LEGENDA

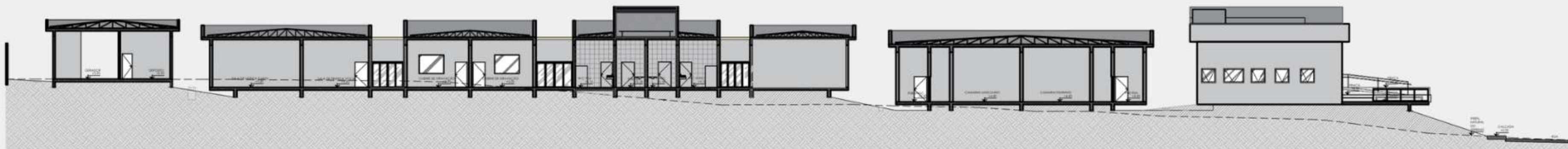
			
20 Margarida Olga	21 Grama amendoim	22 Grama São carlos	23 Seixo Misto



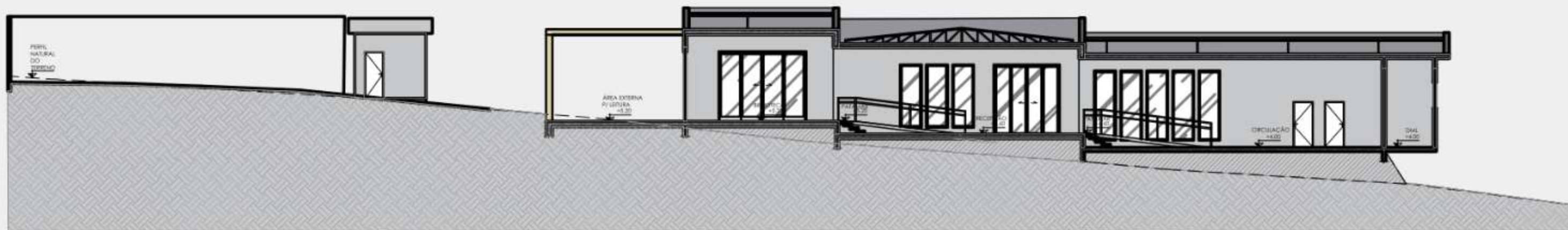
PLANTA JARDIM TERAPÉUTICO
1:100



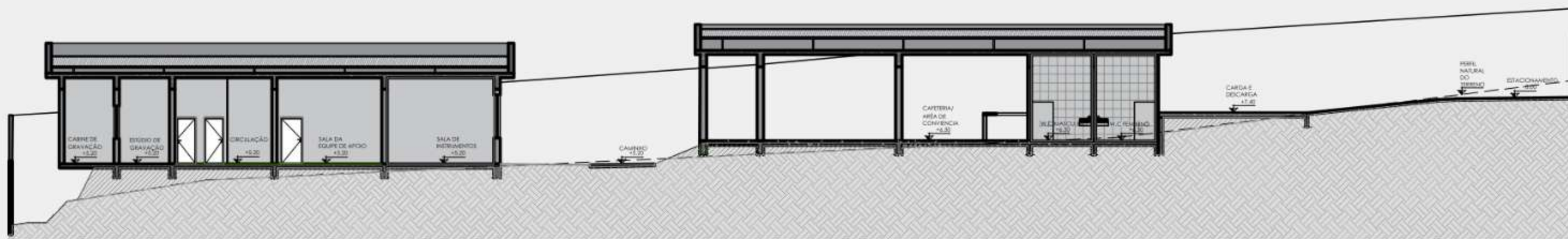
Cortes



CORTE AA LONGITUDINAL
1:200



CORTE BB TRANSVERSAL
1:200



CORTE CC TRANSVERSAL
1:200



*Sistema estrutural: Alvenaria convencional c/ blocos de 10 e 20 cm;
Telhado em treliça metálica e telha de fibrocimento

Fachada principal



HARMONIZÉ
CENTRO MUSICAL TERAPÉUTICO

Fachada principal







Área externa para leitura





Foyer



Auditório



Bloco musicoterapêutico



Sala de musicoterapia



Palco



Palco



Sala de relaxamento

Palco principal





Jardim terapêutico

Café



Café



Decks

Obrigada!

“Depois do silêncio, aquilo que mais se aproxima de exprimir o inexprimível é a música.”
– Aldous Huxley