

# D' Terra: comércio, socialização e lazer

## TEMA

Com a crescente busca por produtos orgânicos juntamente com o desejo de uma melhor qualidade de vida, a agricultura familiar tem se intensificado nos últimos anos. A criação do mercado, torna se um ponto essencial e referencial para a sociedade, uma vez que, os produtores poderão desfrutar de uma estrutura adequada para a comercialização dos produtos orgânicos. Essa medida, permite que a qualidade dos alimentos sejam mantidas, evitando o desperdício, aumentando a economia do produtor rural, e influenciando diretamente na saúde do consumidor, já que estes terão acesso a produtos sem o uso de agrotóxico com maior facilidade e preço acessível.

## PROBLEMATICA

A comercialização dos produtos agrícolas na cidade de Campo Belo MG acontecia em barracas em locais inapropriados, como por exemplo a praça central, no qual é tombada pelo patrimônio histórico, causando a degradação do espaço.

Com o intuito de manter a preservação a prefeitura tomou as providências, autorizando o comércio em algumas ruas específicas da cidade, dando início as feiras de ruas. A cidade conta com quatro pontos de feiras, sendo elas situadas nos bairros, São Luiz, Alto das Mercês e Centro.

Entretanto, a falta de um lugar apropriado para os comerciantes, torna-se necessário a montagem das barracas nas ruas acabam prejudicando o trânsito no entorno, já que, é feito o fechamento das vias para a execução das mesmas. Além do aumento da perda dos alimentos, devido as interperies que afetam diretamente nos produtos oferecidos pelos agricultores, o descarte de resíduos é feita de maneira incorreta, onde muitas das vezes, após a execução das feiras, são deixados nas calçadas.



Fechamento das ruas para a montagem das feiras.



Descarte inapropriado dos resíduos das feiras



Perda de produtos devido o calor

Falta de estrutura adequada

## LOCALIZAÇÃO

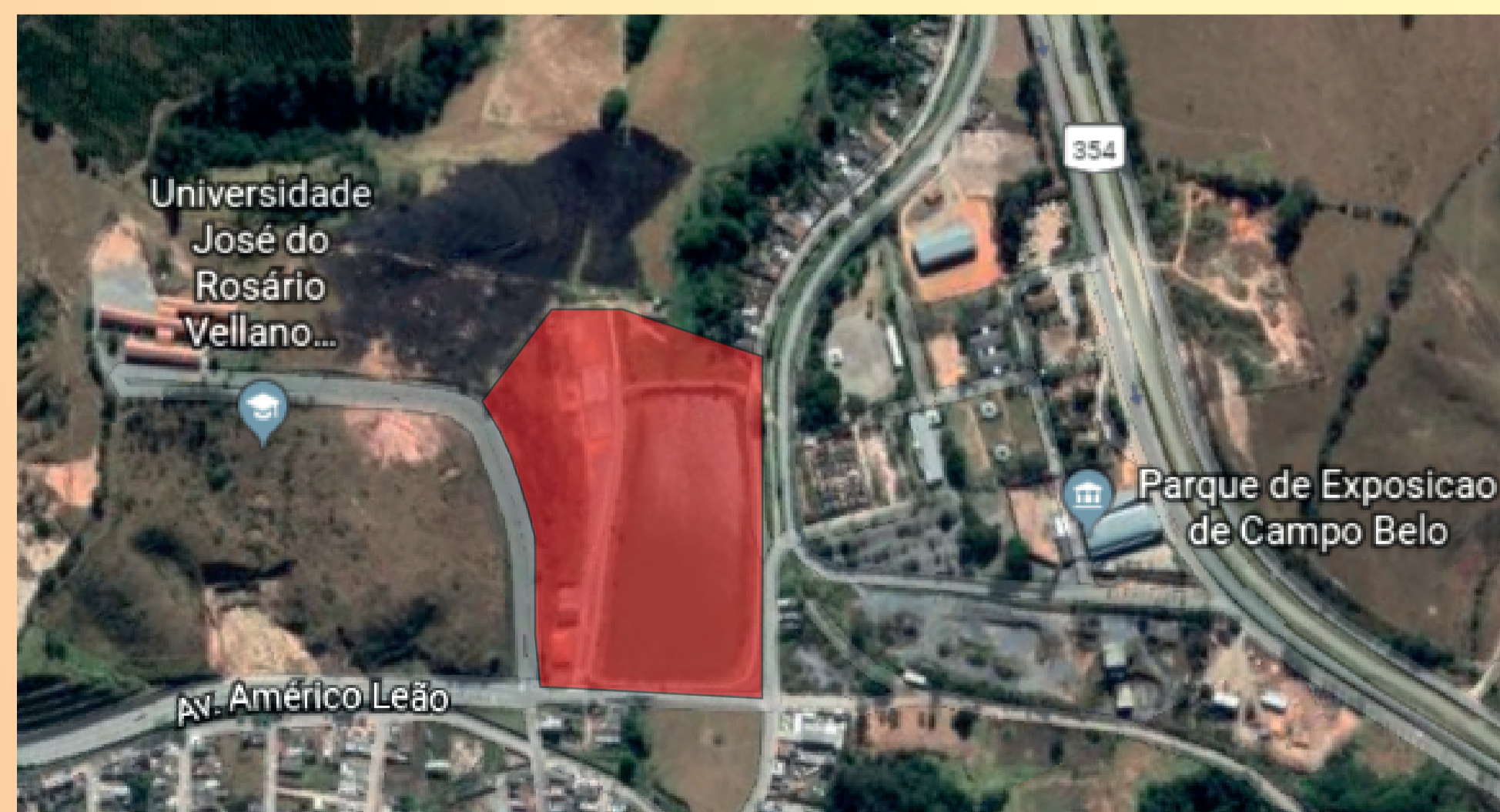
Localização: Av. Américo Leão

Bairro: Arnaldos

Cidade: Campo Belo MG

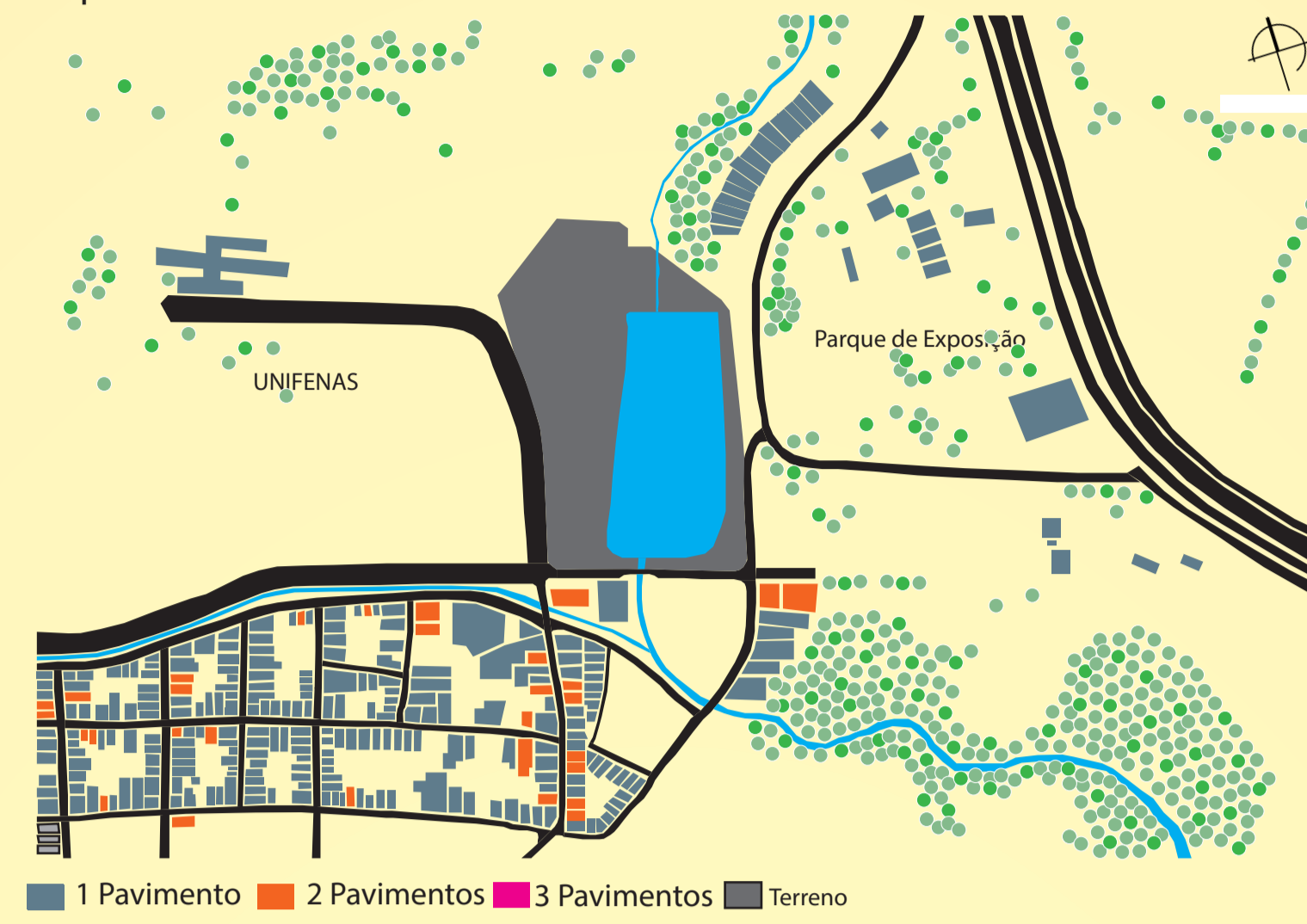
O acesso é feito pela Avenida Américo Leão, e Avenida Wantuil Cambraia de Abreu

O terreno esta localizado próximo a BR354, Parque de exposições, Universidade José do Rosário Vellano (UNIFENAS)

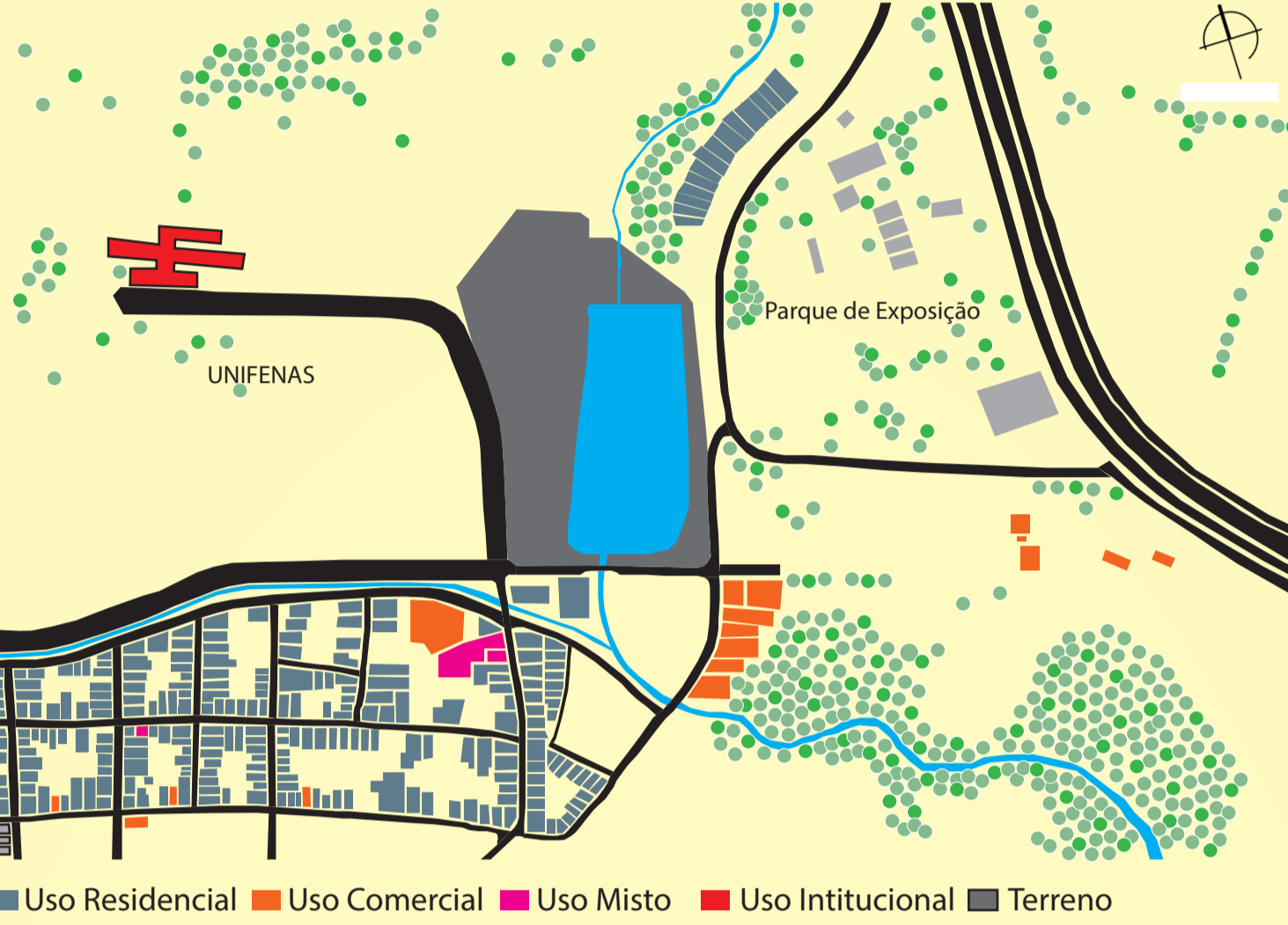


## CONDICIONANTES DO ENTORNO

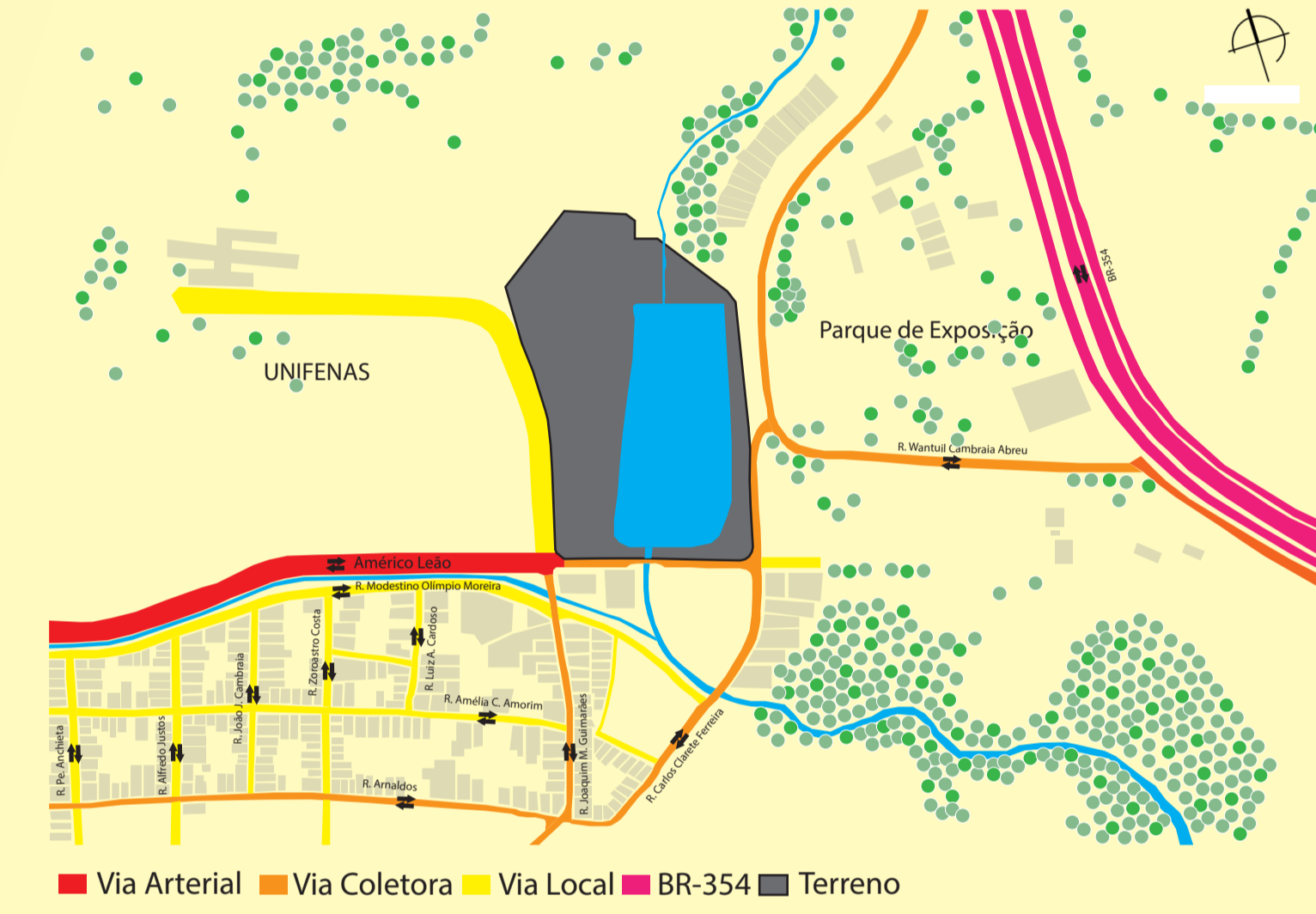
Mapa de Gabarito



Mapa de Uso e Ocupação



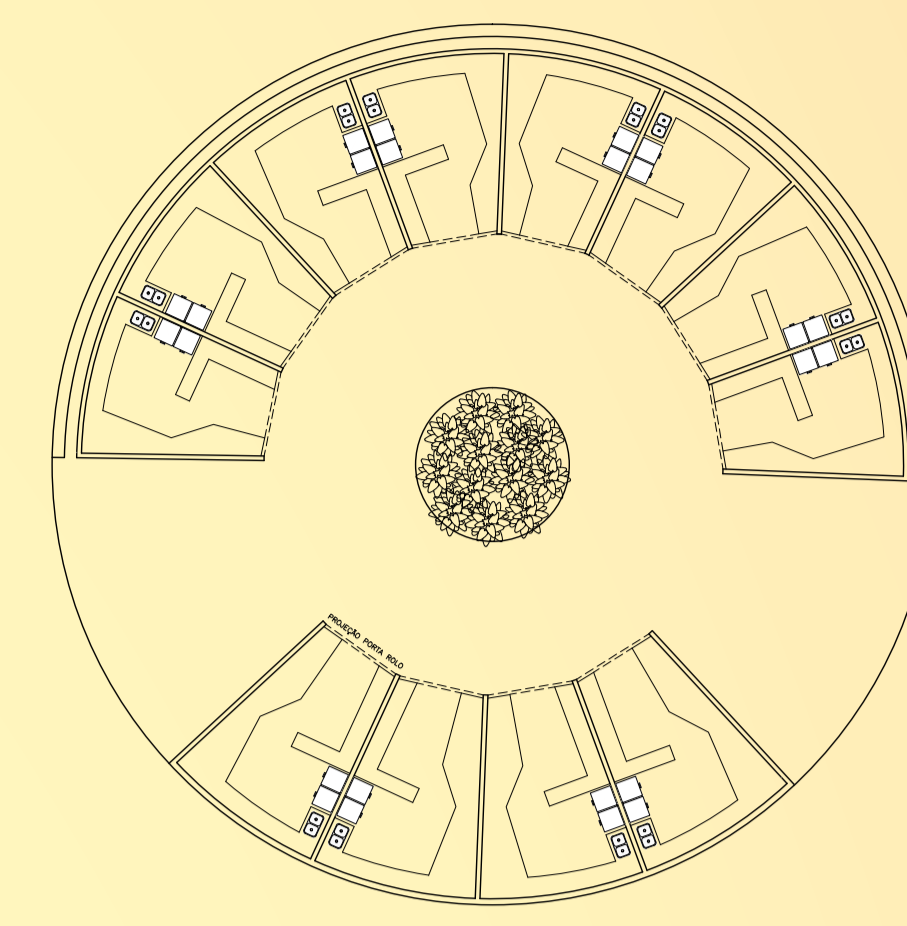
Mapa do Sistema Viário



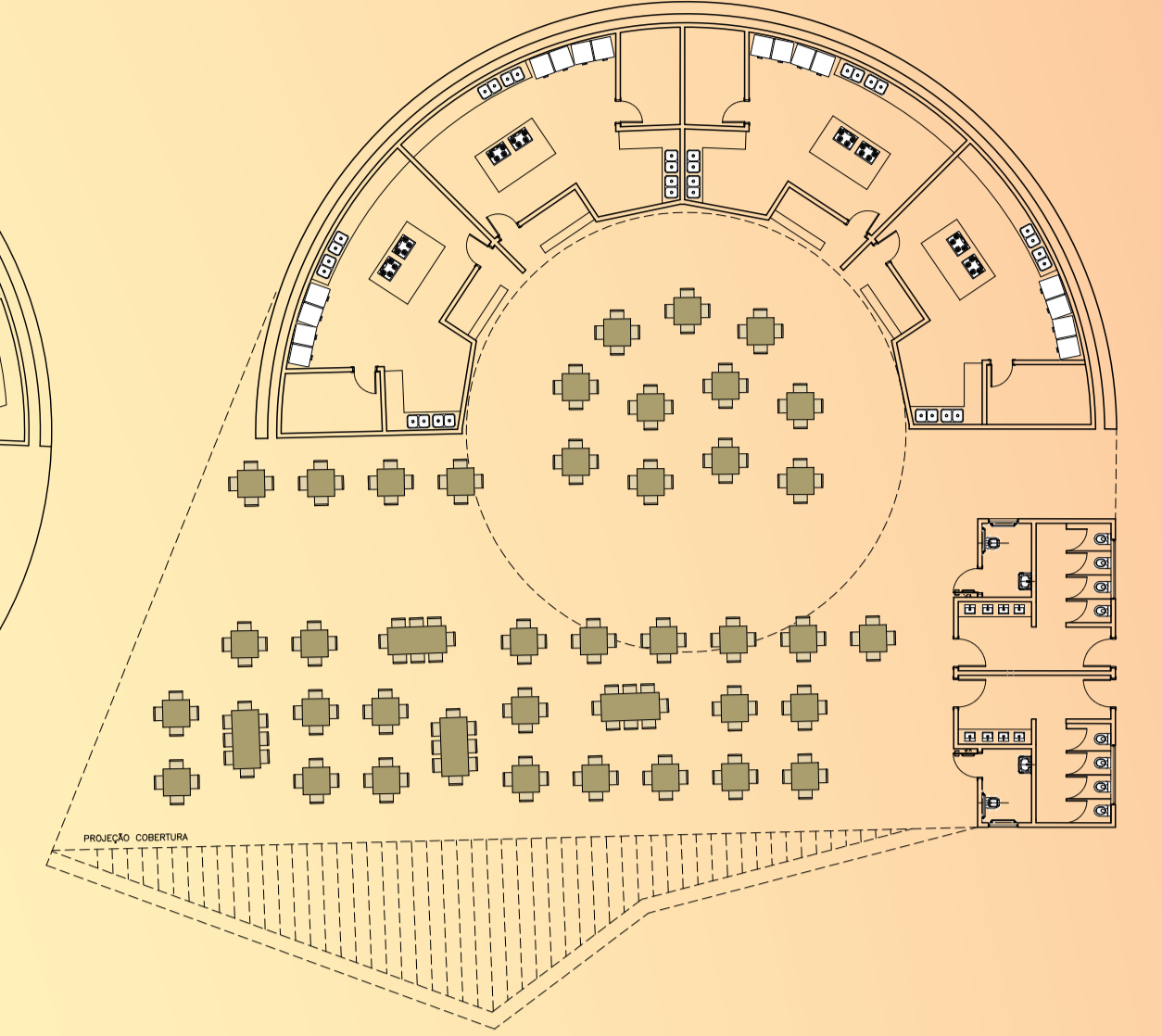
## PROJETO



## PLANTA BAIXA BOX



## PLANTA BAIXA RESTAURANTES



## Conceito

Água, Terra fontes de vida. Tecendo a rede e amarrando laços

A água e a terra, são elementos vitais, fonte de sustentabilidade para atividades agrícolas e agropecuárias desenvolvidas pelo ser humano para o seu sustento. Estes elementos, o homem e suas relações econômicas e sociais se entrelaçam de forma harmônica, como uma simbiose, valorizando a natureza, movendo a sociedade em uma espécie de rede, transformada em arquitetura.

## Partido

O projeto foi idealizado de forma onde esta relação entre produtor e o consumidor, esteja sempre presente no espaço, evidenciando a "rede tecida", responsável pelo convívio e união entre os espaços do campo e da sociedade. A cúpula Geodésica presente nos ambientes de circulação do mercado, é feita por várias hastes de bambu amarradas por nós, onde nos traz a sensação de que uma "rede tecida" envolve os indivíduos sendo eles os agricultores e consumidores em um só espaço, encurtando os laços entre os mesmos no convívio do dia a dia.

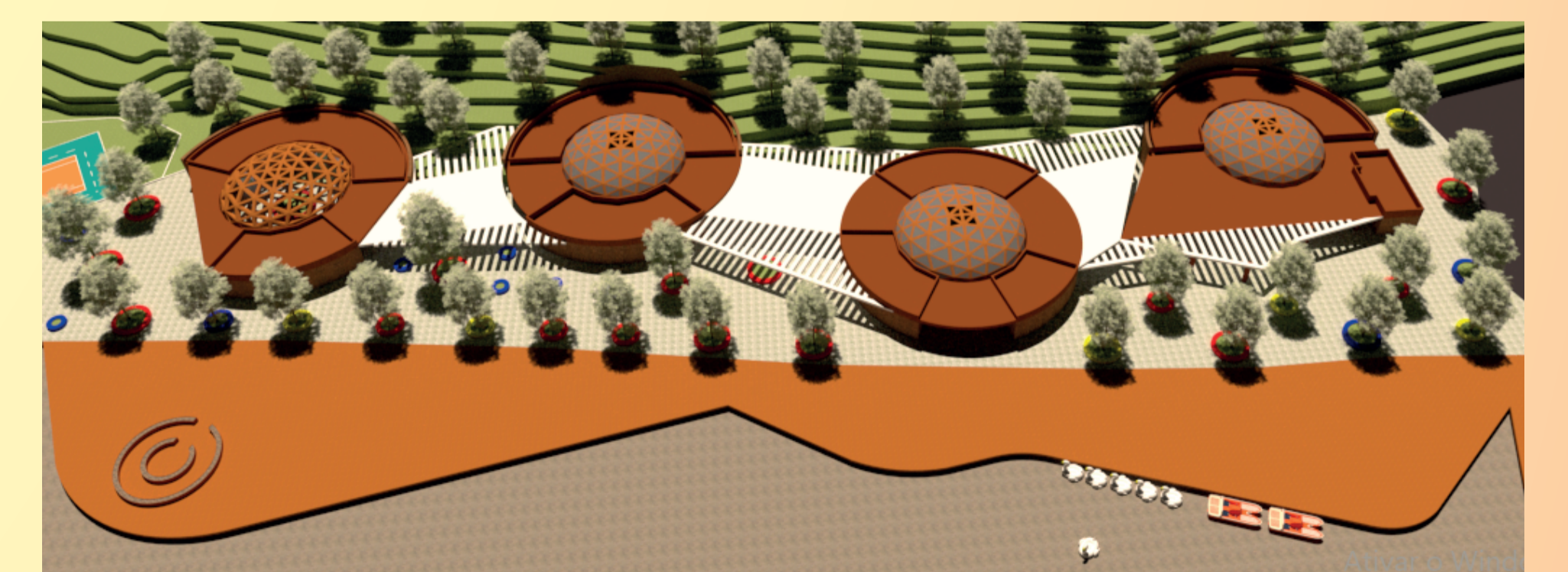
O projeto conta também com uma horta comunitária onde os agricultores, auxiliam os consumidores, moradores do entorno o passo a passo do cultivo através da hidroponia, remetendo mais uma vez a contemplação dos elementos água e terra presentes no terreno.



Vista interna do mercado



Fachada principal da mercado



Vista aérea do mercado, observando o tipo de cobertura e entorno

Aluno: Bruno Henrique Araujo Costa  
Orientadora: Tatiana Leal Andrade e Teixeira  
Arquitetura e Urbanismo, 2019.

