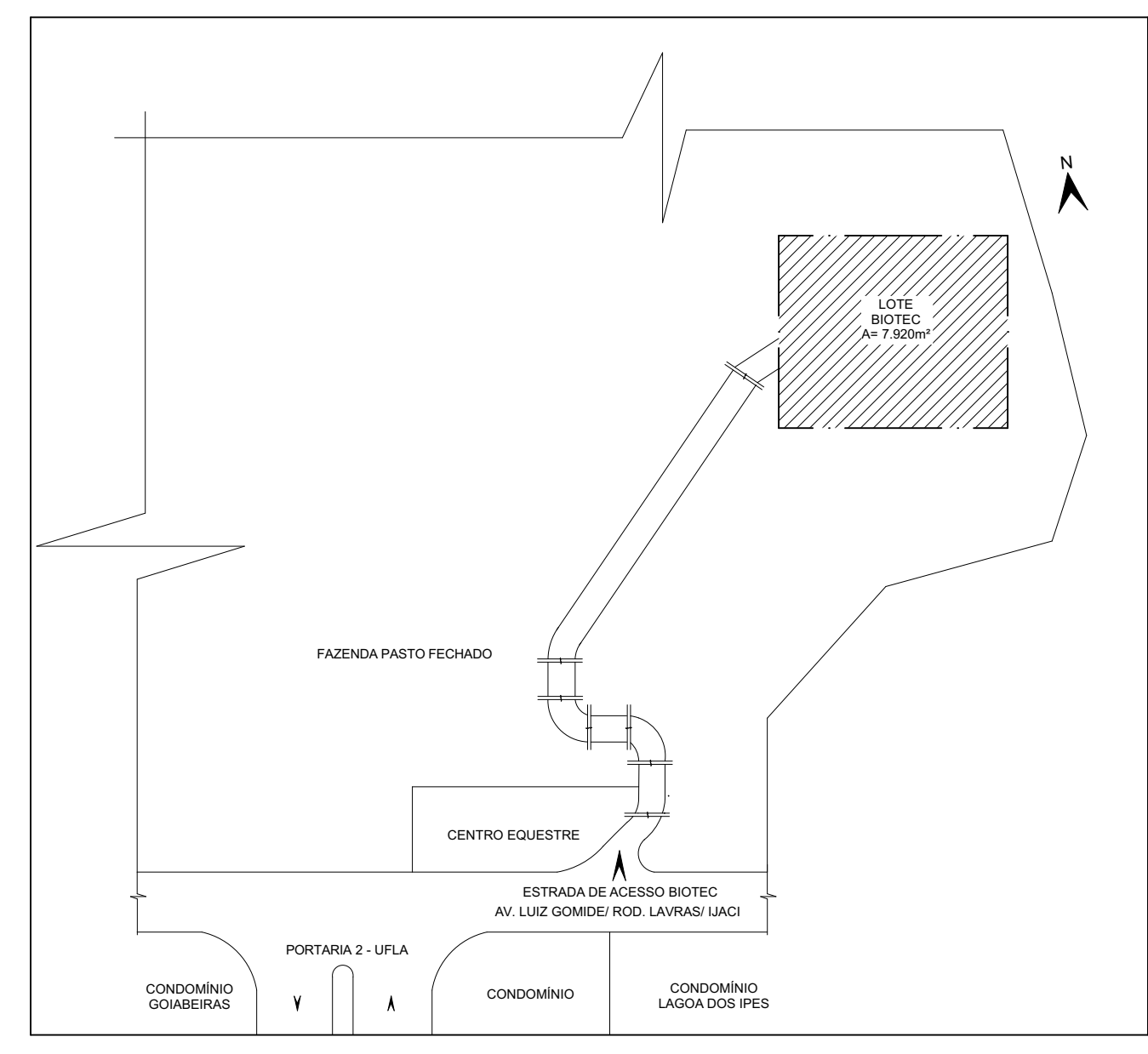


1. IMPLANTAÇÃO E COBERTURA
Escala: 1:100



SITUAÇÃO
Escala: 1:1000

QUADRO DE ÁREAS:

ÁREA TOTAL: (7.920m²)
 TO: 24.46% (1.956.12m²)
 TP: 51.65% (4.091m²)

ÁREAS:	QUANTIDADE	TOTAL (m²)
SALAS DE AULA:	4	191,00
AUDITÓRIO:	1	178,90
BANHEIROS:	8	78,34
REFEITÓRIO:	2	202,63
DML:	1	7,50
DEPÓSITO:	1	11,77
ÁREA TÉCNICA/ALMOXARIFADO:	1	45,50
ÁREA DE CONVIVÊNCIA:	2	313,58
COZINHA:	3	44,65
FOYER:	1	63,57
CABANA:	4	128,88
A. ARMAZENAMENTO DE ÁGUA PLUVIAL:	1	91,73
A. ARMAZENAMENTO DE ENERGIA:	1	91,73
ESTACIONAMENTO:	2	642,07
A. FOSSE SÉPTICA BIODESTORIDA:	1	110,00
ÁREA TOTAL CONSTRUÍDA (m²):		1.314,95

UNILAVRAS **CENTRO UNIVERSITÁRIO DE LAVRAS**

PROJETO: **BIOTEC**

ENDEREÇO: FAZENDA PASTO FECHADO - AV. LUIZ GOMIDE

CIDADE: LAVRAS ESTADO: MG

ORIENTADORA: **MARISA APARECIDA PEREIRA**

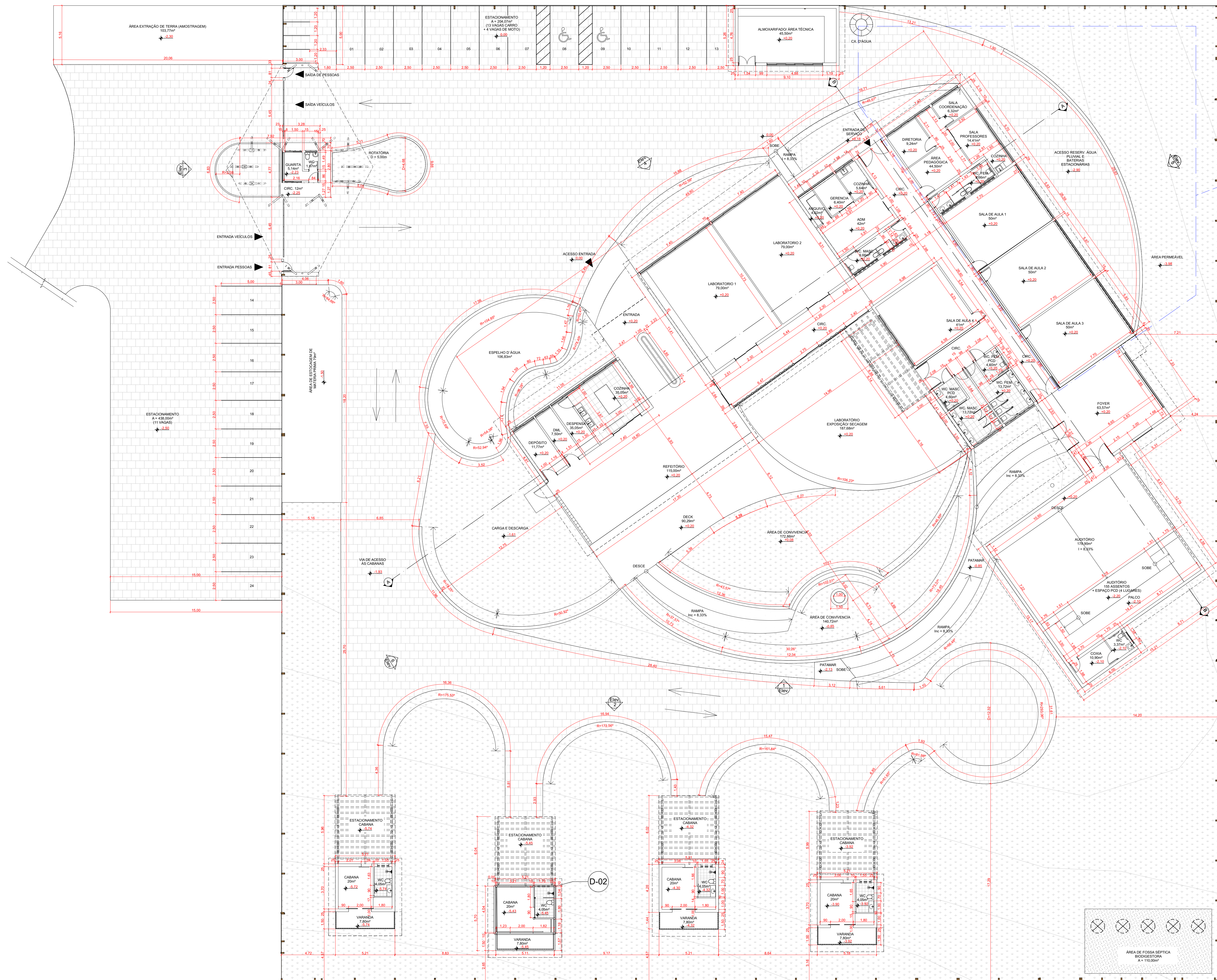
ALUNO: **SAMUEL HENRIQUE DE CARVALHO ROCHA**

FASE PROJETO: FINAL ESCALA: INDICADA DIMENSÃO DA FOLHA: A0

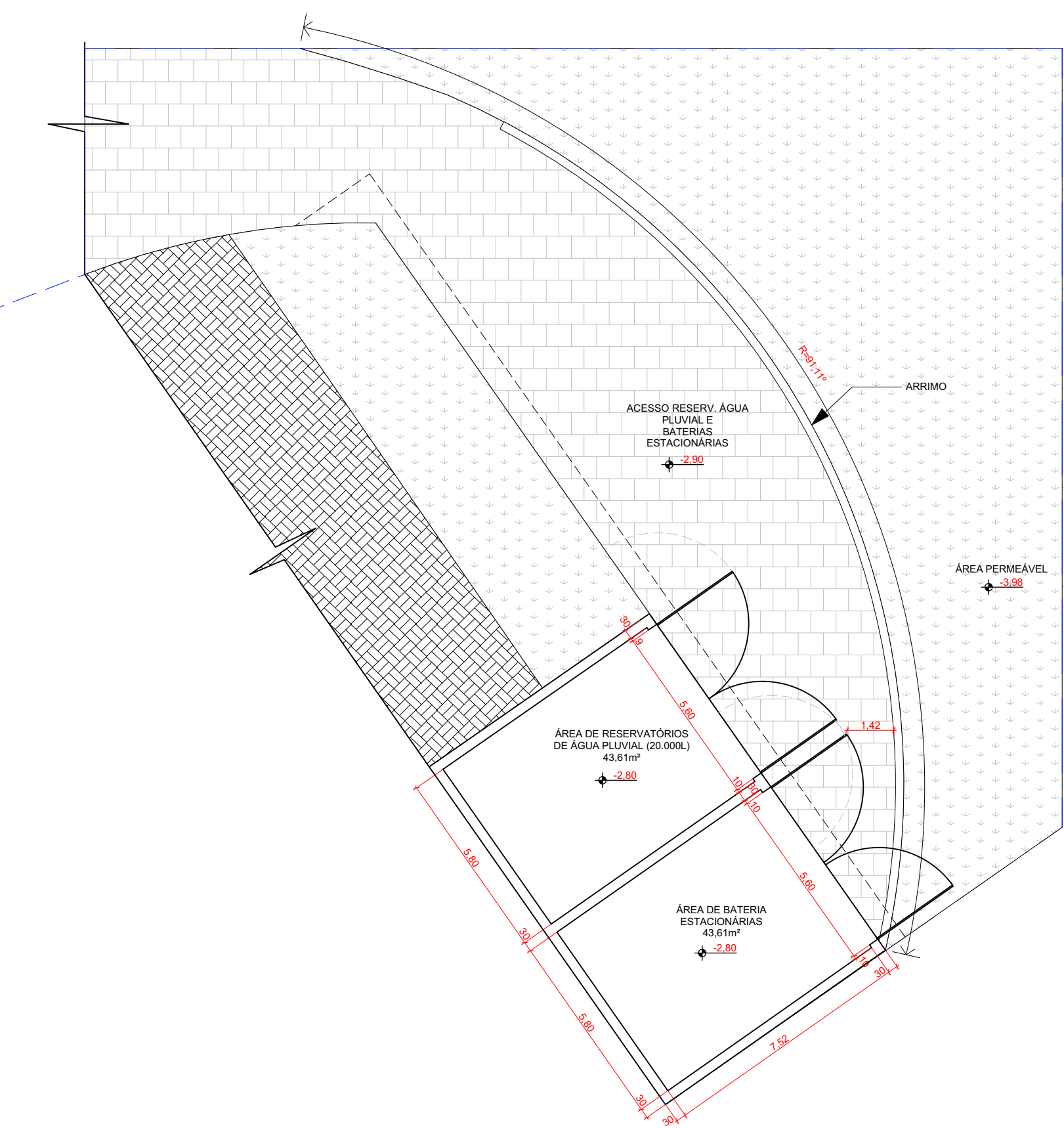
CONTEÚDO: **IMPLANTAÇÃO / COBERTURA e SITUAÇÃO**

RESPONSÁVEL: **SAMUEL ROCHA** DATA: 13/11/2023 FOLHA: 1/6

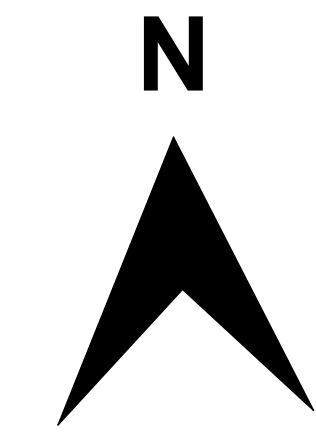
ARQUIVO DIGITAL: BIOTEC.pln REVISÃO: -



PLANTA TÉCNICA TÉRREO
Escala: 1:150



PLANTA TÉCNICA SUBSOLO
Escala: 1:150



QUADRO DE ÁREAS		
ÁREAS	QUANTIDADE	TOTAL (m²)
ÁREA TOTAL (7.800m²) TÍT. 24.46m (1.607,78m) DE LAVRAS (8.000m²)		
SALA DE AULA	4	191,06
AUDITÓRIO	1	179,86
BANHEIROS	8	76,34
REFETÓRIO	2	202,63
DM	1	7,60
DEPÓSITO	1	11,77
ÁREA TÉCNICA ALMOXARFADO	1	43,90
ÁREA DE CONVIVÊNCIA	2	312,68
COZINHA	3	44,85
FOYER	1	43,87
CANTINA	4	128,88
A. ARMAZENAMENTO DE ÁGUA PLUVIAL	1	51,73
A. ARMAZENAMENTO DE ENERGIA	1	51,73
ESTACIONAMENTO	2	642,27
ÁREA DE FOLHA BODIGESTORA	1	110,00
TOTAL (m²)		1.214,48

CENTRO UNIVERSITÁRIO DE LAVRAS

PROJETO: **BIOTEC**

ENDEREÇO: FAZENDA PASTO FECHADO - AV. LUIZ GOMIDE

CIDADE: LAVRAS ESTADO: MG

ORIENTADORA: **MARISA APARECIDA PEREIRA**

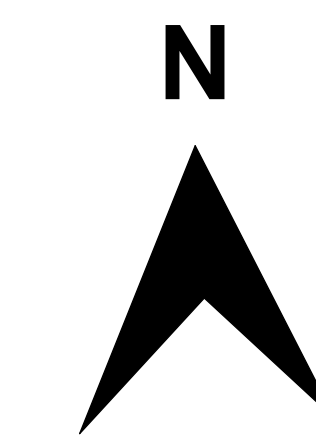
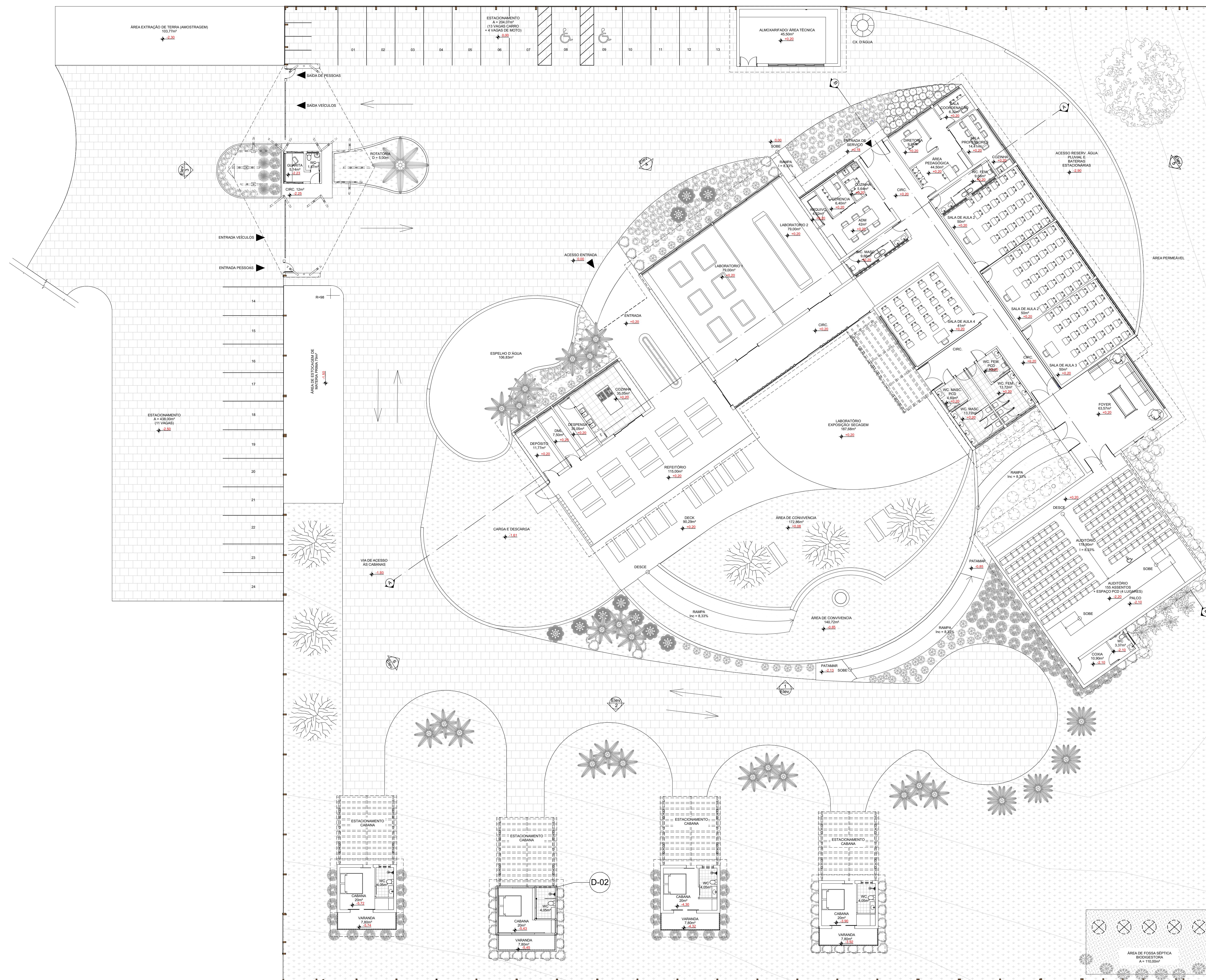
ALUNO: **SAMUEL HENRIQUE DE CARVALHO ROCHA**

FASE PROJETO: FINAL ESCALA: INDICADA DIMENSÃO DA FOLHA: A0

CONTEÚDO: **PLANTA TÉCNICA**

RESPONSÁVEL: **SAMUEL ROCHA** DATA: 19/12/2023 FOLHA: 2/6

ARQUIVO DIGITAL: BIOTEC - pln REVISÃO: -



PLANTA LAYOUT
Escala: 1:150

RELAÇÃO DE PLANTAS			
NOME	LUMINOSIDADE	IMAGEM	SÍMBOLOS
1 - PALMEIRA ARECA BAMBÚ	Meia Sombra, Sol Pleno		
2 - PALMEIRA CARPENTÁRIA	Meia Sombra, Sol Pleno		
3 - PALMEIRA FÊNIX	Meia Sombra, Sol Pleno		
4 - PALMEIRA RABO DE RAPOSA	Sol Pleno		
5 - CHAPÉU DE SOL	Sol Pleno		
6 - IPÊ AMARELO	Sol Pleno		
7 - BANANEIRA	Sol Pleno		
8 - TARO	Meia Sombra, Sol Pleno		
9 - CAPIM DOS PAMPAS	Sol Pleno		
10 - CAPIM DO TEXAS	Sol Pleno		
11 - MOREIA	Sol Pleno		
12 - STRELITZIA	Sol Pleno		
13 - COSTELA DE ADÃO	Meia Sombra		
14 - VINCA PENDENTE	Meia Sombra, Sol Pleno		
15 - SINGÔNIO	Meia Sombra		
16 - PATADE CANGURU	Meia Sombra, Sol Pleno		
17 - ORELHA DE ELEFANTE	Meia Sombra, Sol Pleno		

QUADRO DE ÁREAS		
ÁREAS	QUANTIDADE	TOTAL (m²)
SALA DE AULA	4	191,06
AUDITÓRIO	1	179,86
BANHEIROS	8	76,34
REFETÓRIO	2	202,63
DM	1	7,60
DEPÓSITO	1	11,77
ÁREA TÉCNICA ALMOXARIFADO	1	49,90
ÁREA DE CONVIVÊNCIA	2	301,68
COZINHA	3	44,85
FOYER	1	43,87
CABANA	4	128,88
A. ARMAZENAMENTO DE ÁGUA PLUVIAL	1	61,73
A. ARMAZENAMENTO DE ENERGIA	1	61,73
ESTACIONAMENTO	2	642,27
ÁREA DE FOSSE SÉPTICA BIODIGESTORA	1	110,00
TOTAL (m²)		1.314,68

CENTRO UNIVERSITÁRIO DE LAVRAS

PROJETO: **BIOTEC**

ENDEREÇO: FAZENDA PASTO FECHADO - AV. LUIZ GOMIDE

CIDADE: LAVRAS ESTADO: MG

ORIENTADORA: **MARISA APARECIDA PEREIRA**

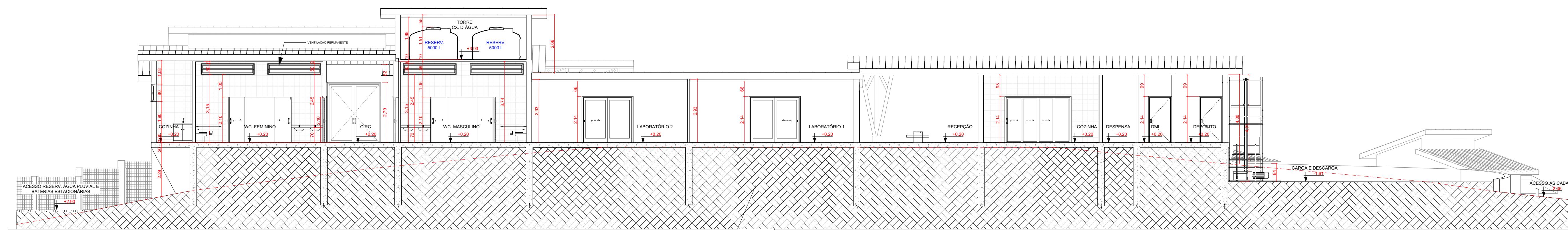
ALUNO: **SAMUEL HENRIQUE DE CARVALHO ROCHA**

FASE PROJETO: **FINAL** ESCALA: **INDICADA** DIMENSÃO DA FOLHA: **A0**

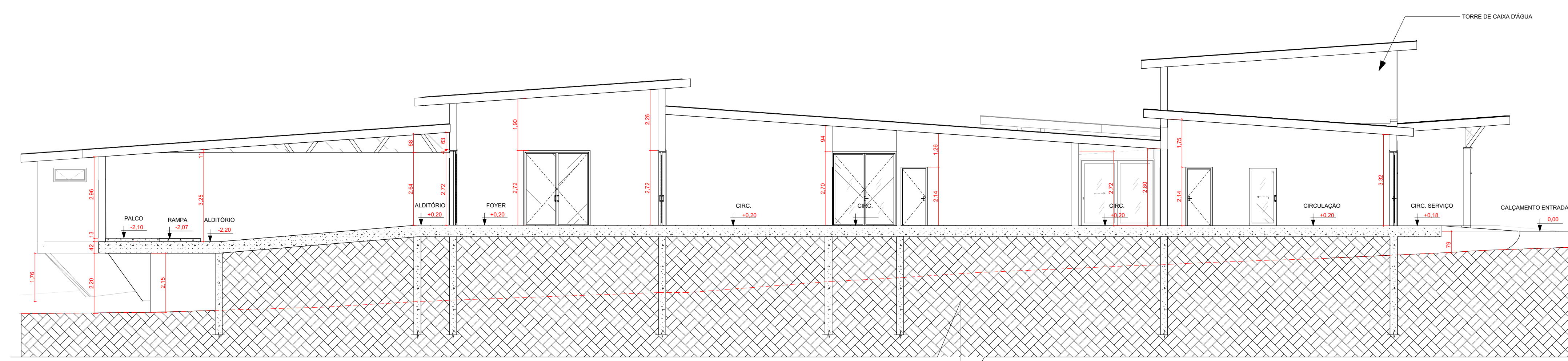
CONTEÚDO: **PLANTA LAYOUT**

RESPONSÁVEL: **SAMUEL ROCHA** DATA: **19/12/2023** FOLHA: **3/6**

ARQUIVO DIGITAL: **BIOTEC - pln** REVISÃO: **-**

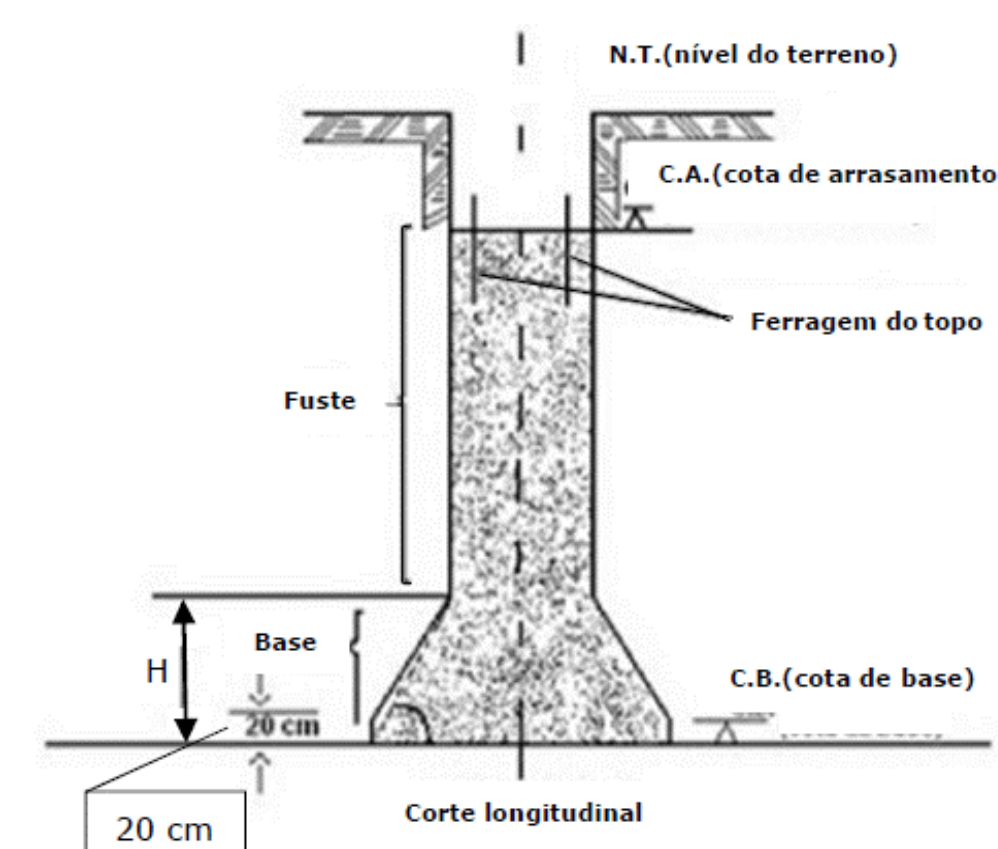


Corte A
Escala: 1/100



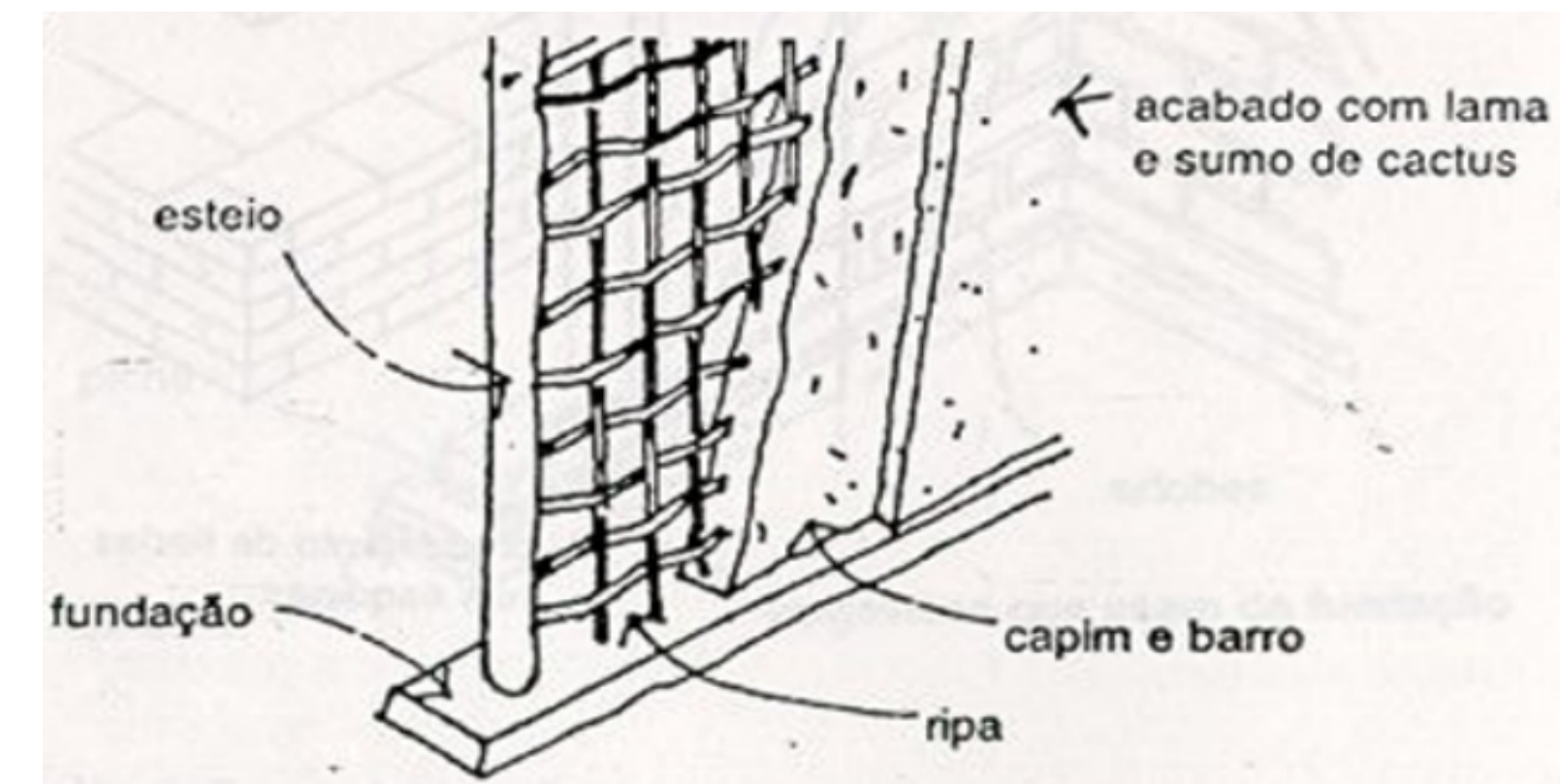
Corte B
Escala: 1/100

CONCRETO ARMADO



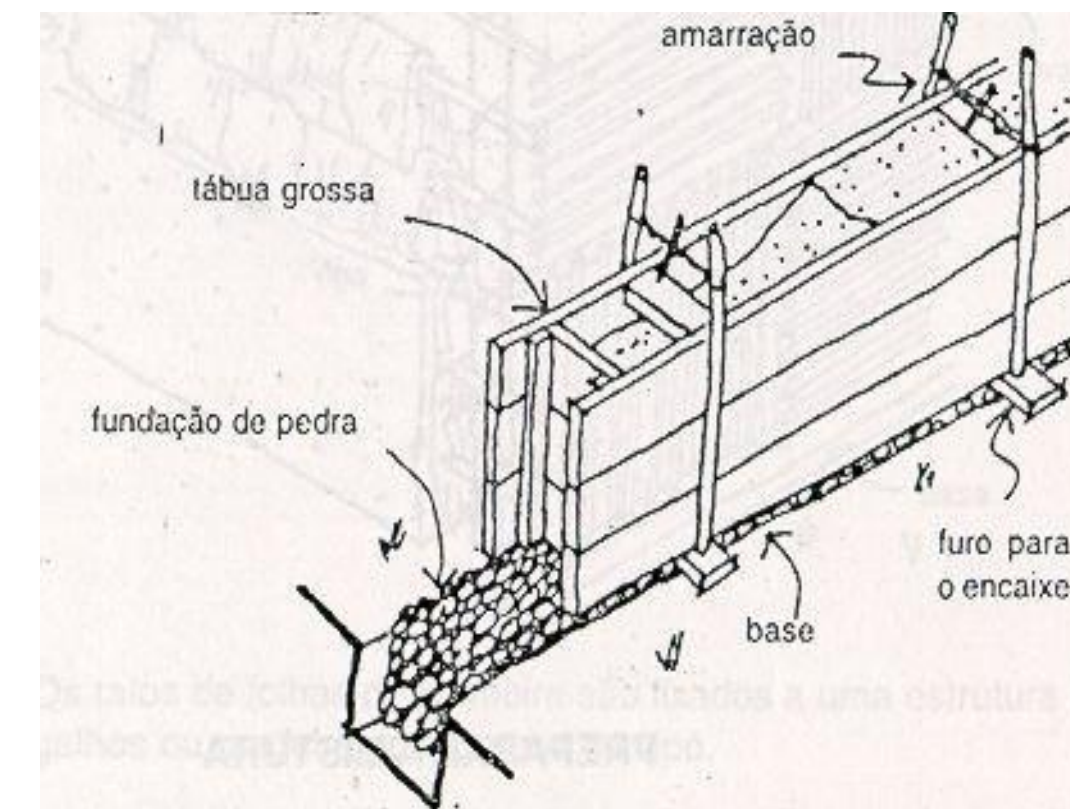
FONTE: inovacivil.com.br/os-principais-tipos-de-fundacoes/

PAU A PIQUE



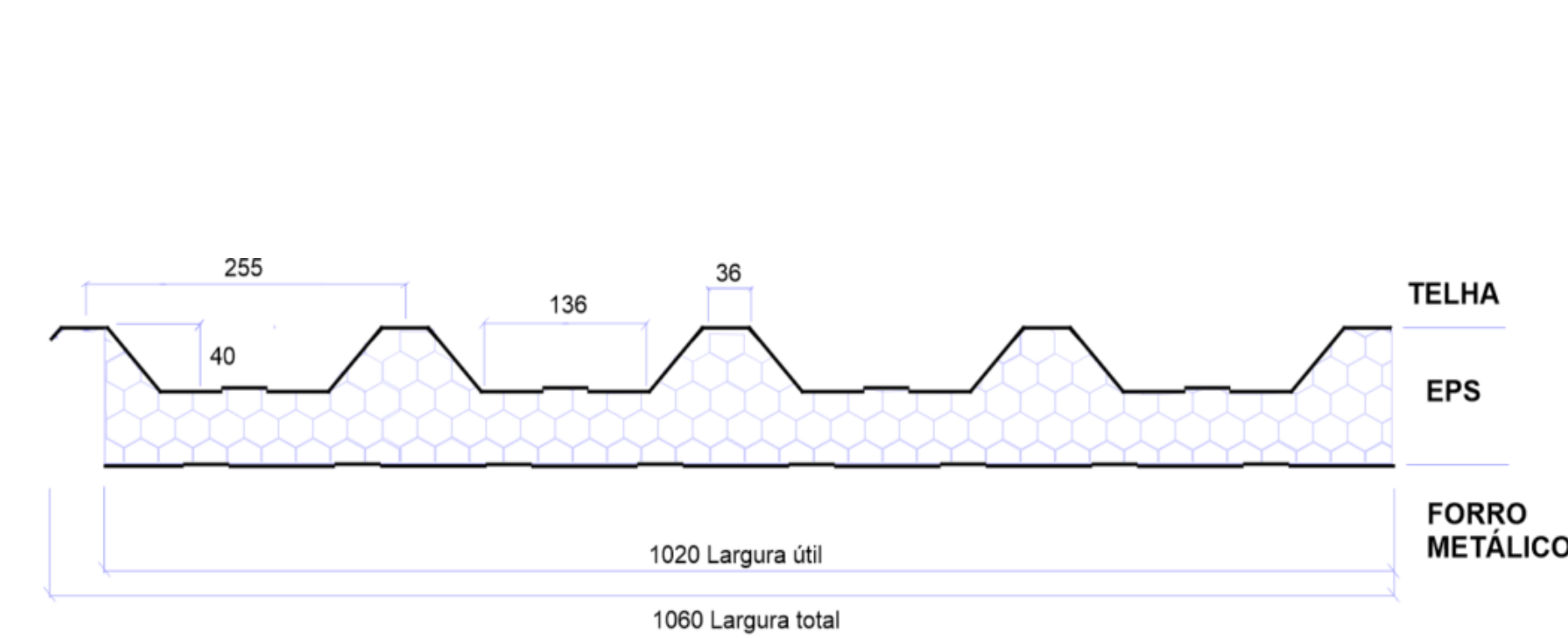
FONTE: historiadasartes.com/sala-dos-professores/construindo-com-taipa-de-mao-e-de-pilao/

TAIPA DE PILÃO



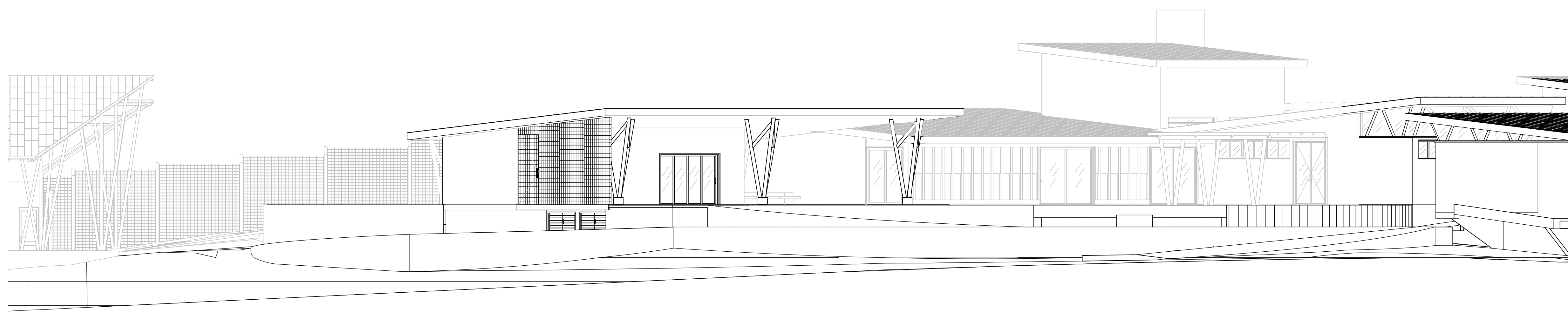
FONTE: br.pinterest.com/pin/625155991994730735/

TELHA SANDUÍCHE

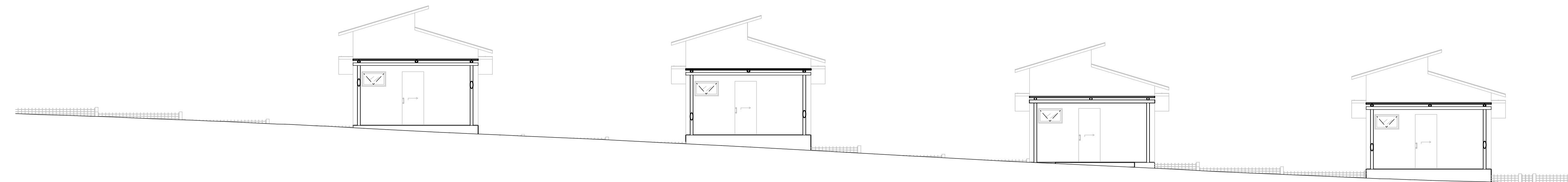


FONTE: ferroeacosudoeste.com.br/telhas-termoacusticas/

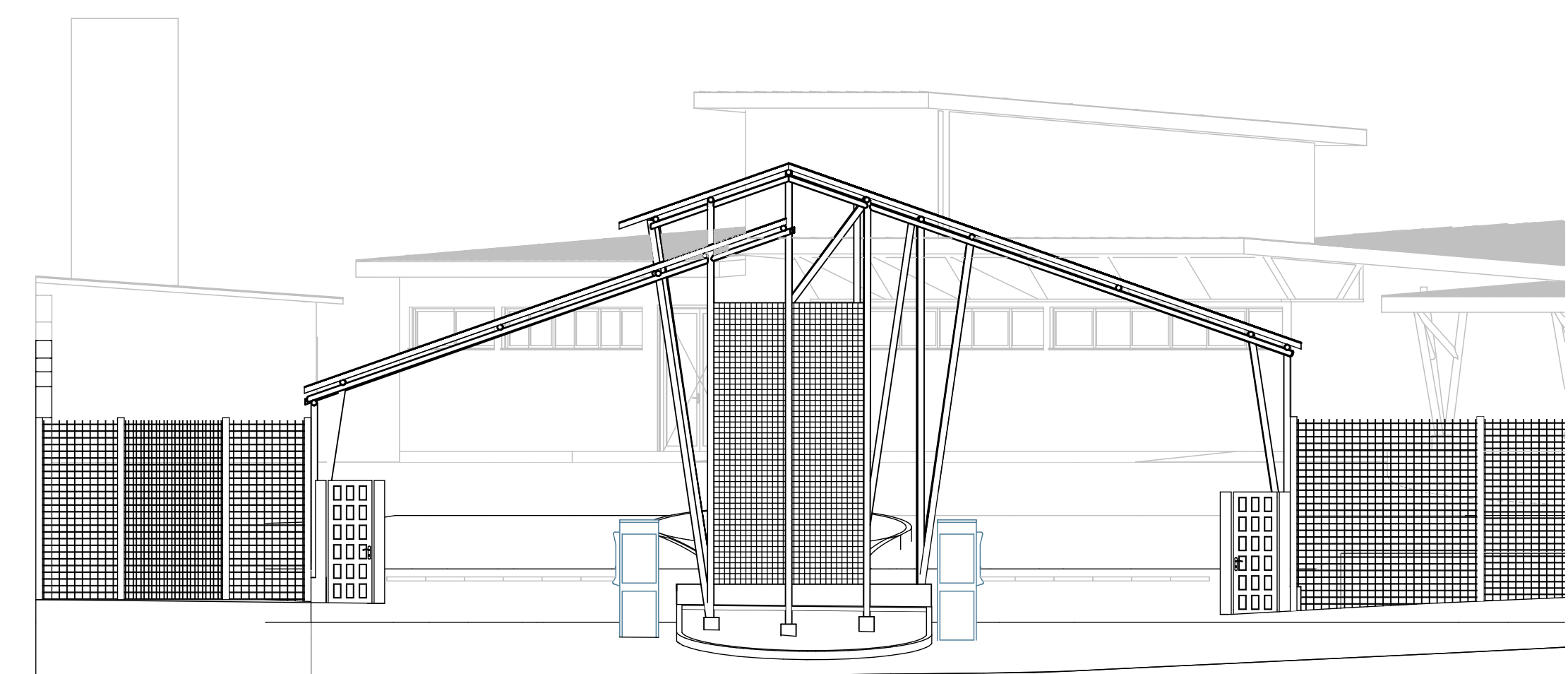
 CENTRO UNIVERSITÁRIO DE LAVRAS	
PROJETO	BIOTEC
ENDEREÇO	FAZENDA PASTO FECHADO - AV. LUIZ GOMIDE
CIDADE	LAVRAS
ESTADO	MG
ORIENTADORA	MARISA APARECIDA PEREIRA
ALUNO:	SAMUEL HENRIQUE DE CARVALHO ROCHA
FASE PROJETO	FINAL
ESCALA	INDICADA
CONTEÚDO	CORTES A e B
RESPONSÁVEL	SAMUEL ROCHA
DATA	19/12/2023
ARQUIVO DIGITAL	BIOTEC - pln
REVISÃO	-
FOLHA	4/6



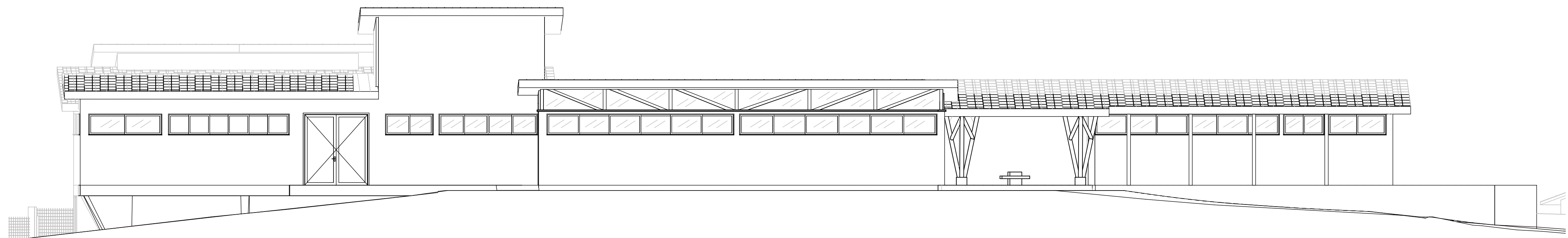
Elevação 1
Escala: 1:100



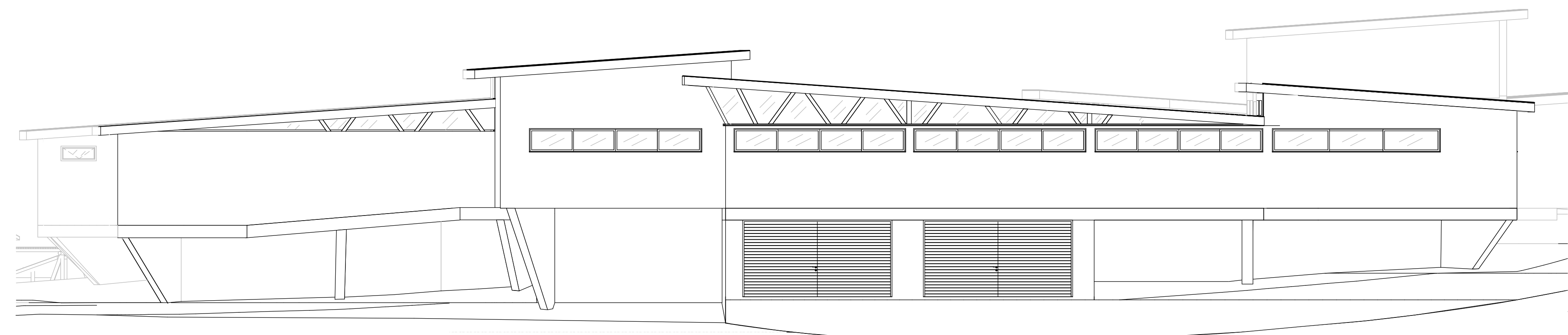
Elevação 2
Escala: 1:100



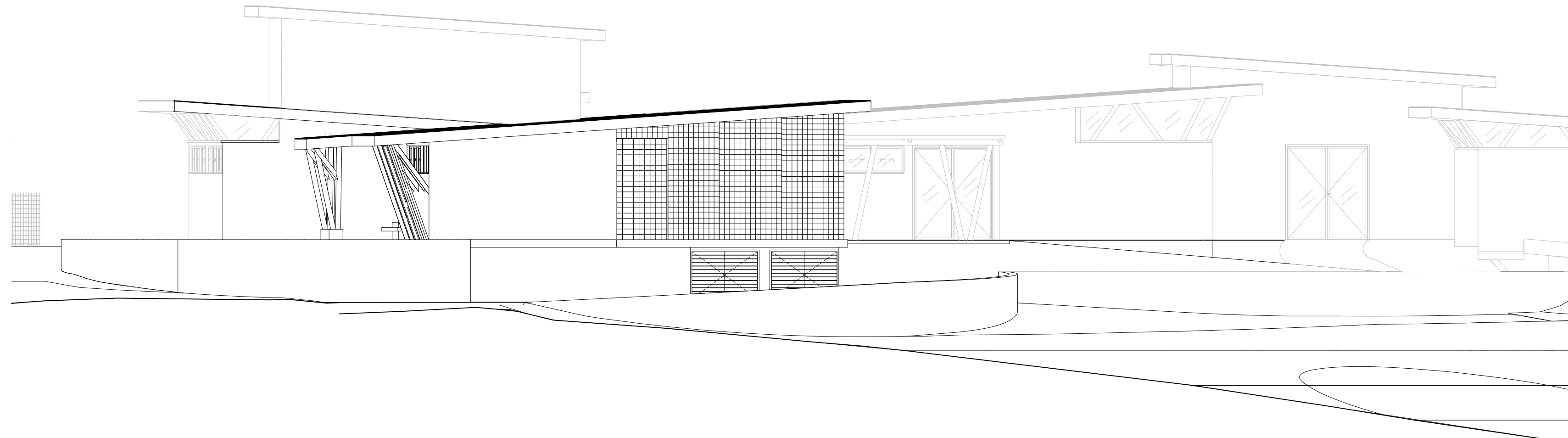
Elevação 3
Escala: 1:100



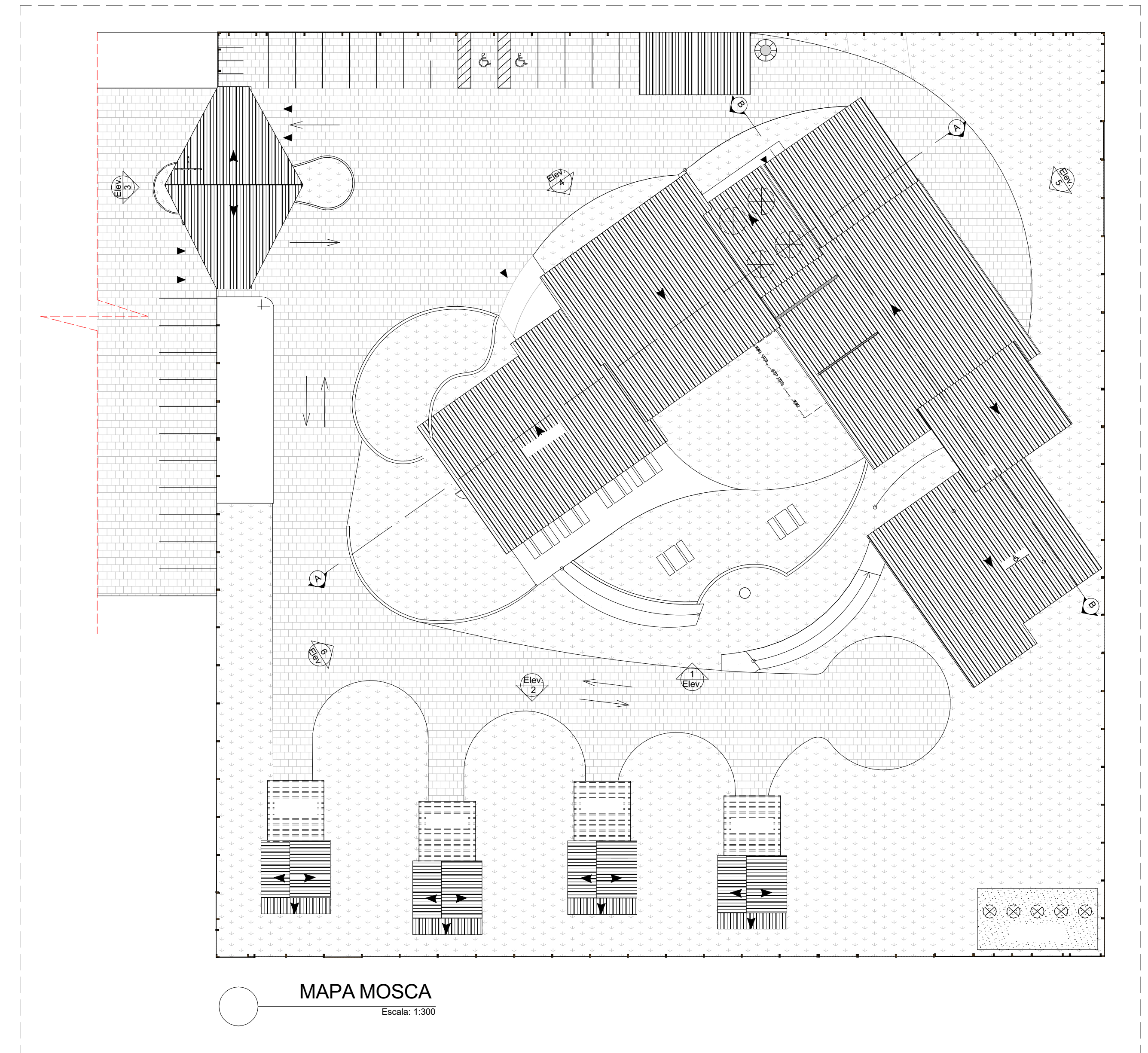
Elevação 4
Escala: 1:100



Elevação 5
Escala: 1:100



Elevação 6
Escala: 1:100



MAPA MOSCA
Escala: 1:300

 CENTRO UNIVERSITÁRIO DE LAVRAS		
PROJETO BIOTEC		
ENDEREÇO: FAZENDA PASTO FECHADO - AV. LUIZ GOMIDE		
CIDADE: LAVRAS	ESTADO: MG	
ORIENTADORA: MARISA APARECIDA PEREIRA		
ALUNO: SAMUEL HENRIQUE DE CARVALHO ROCHA		
FASE PROJETO: FINAL	ESCALA INDICADA:	DIMENSÃO DA FOLHA: A0
ELEVAÇÕES		
RESPONSÁVEL: SAMUEL ROCHA	DATA: 17/11/2023	FOLHA: 5/6
ARQUIVO DIGITAL: BIOTEC bpn.bpn	REVISÃO:	

Mapa de Portas												
ID de Elemento	Classificação A...	Quanti...	Tamanho ...	Cotas Folha	Orientação	Altura de soleira da Porta	Altura de padieira da Porta	Tipo de Abertura	Material	Símbolo 2D	Vista Frente 3D	
P02	Porta	1	0,90x2,10	0,80x2,05	D	-4,26 ³	-2,16 ³	Correr 1 Folha	Madeira			
	Porta	1	0,90x2,10	0,80x2,05	D	-3,85 ⁹	-1,75 ⁹	Correr 1 Folha	Madeira			
P03	Porta	1	0,90x2,10	0,80x2,05	D	-5,38 ⁵	-3,28 ⁵	Correr 1 Folha	Madeira			
	Porta	1	0,90x2,10	0,82x2,06	D	0,00 ⁷	2,10 ⁷	Abriu Simples	Madeira			
	Porta	1	0,90x2,10	0,82x2,06	E	-0,25 ⁴	1,84 ⁶	Abriu Simples	Madeira			
	Porta	1	2,00x2,28 ¹	1,90x2,23 ¹	E	-5,38 ⁵	-3,10 ⁴	Correr 2 Folhas	Alumínio			
	Porta	1	2,00x2,29 ⁶	1,90x2,24 ⁶	E	-3,85 ²	-1,55 ⁶	Correr 2 Folhas	Alumínio			
	Porta	1	2,00x2,30	1,90x2,25	E	-4,25 ²	-1,95 ²	Correr 2 Folhas	Alumínio			
	Porta	1	2,00x2,31 ¹	1,90x2,26 ¹	E	-5,67 ⁵	-3,36 ⁴	Correr 2 Folhas	Alumínio			
P04	Porta	1	0,90x2,10	0,80x2,05	D	-5,67 ⁵	-3,57 ⁵	Correr 1 Folha	Madeira			
P07	Porta	1	0,90x2,10	0,84x2,07 ²	E	0,20	2,30	Abriu Simples	Madeira			
	Porta	1	0,95x2,10	0,89x2,07 ²	E	0,20	2,30	Abriu Simples	Madeira			
	Porta	1	1,50x2,10	1,44x2,07 ²	D	0,20	2,30	Abriu Dupla	Alumínio			
	Porta	3	0,90x2,10	0,84x2,07 ²	D	0,20	2,30	Abriu Simples	Madeira			
P08	Porta	1	0,80x2,10	0,74x2,07 ²	E	-2,22 ⁸	-0,12 ⁸	Abriu Simples	Madeira			
	Porta	1	0,80x2,31	0,81x2,31 ⁷	E	-2,22 ⁸	0,08 ³	Abriu Simples	Alumínio			
	Porta	1	0,95x2,10	0,89x2,07 ²	D	0,20	2,30	Abriu Simples	Madeira			
	Porta	1	1,00x2,10	0,90x2,05	D	0,20	2,30	Correr 1 Folha	Alumínio			
	Porta	2	0,90x2,10	0,84x2,07 ²	D	0,20	2,30	Abriu Simples	Madeira			
	Porta	4	0,90x2,10	0,84x2,07 ²	E	0,20	2,30	Abriu Simples	Madeira			
P09	Porta	1	0,90x2,10	0,84x2,07 ²	D	0,20	2,30	Abriu Simples	Madeira			
	Porta	1	2,42x2,7...	2,39x2,68 ³	D	0,20	2,90 ¹	Abriu Dupla	Alumínio			
	Porta	1	2,64x2,40	2,58x2,37	D	0,20	2,60	Correr 2 Folhas	Alumínio			
	Porta	2	5,06x2,5...	4,96x2,54 ⁹	D	-2,79 ⁹	-0,20	Abriu Dupla	Alumínio			
	Porta	4	0,90x2,10	0,84x2,07 ²	E	0,20	2,30	Abriu Simples	Madeira			
P10	Porta	1	0,70x1,90	0,68x1,89	D	0,20	2,10	Abriu Simples	Madeira			
	Porta	1	0,70x2,00	0,64x1,97 ²	E	0,20	2,20	Abriu Simples	Madeira			
	Porta	1	1,00x2,10	0,94x2,07 ²	E	0,20	2,30	Abriu Simples	Madeira			
	Porta	1	2,00x2,10	1,92x2,06	D	0,20	2,30	Correr 2 Folhas	Alumínio			
	Porta	1	2,27x2,6...	2,23x2,64 ¹	D	0,20	2,85 ⁹	Abriu Dupla	Alumínio			
	Porta	1	2,30x2,10	2,22x2,06	D	0,20	2,30	Correr 2 Folhas	Alumínio			
	Porta	1	2,30x2,10	2,22x2,06	E	0,20	2,30	Correr 2 Folhas	Alumínio			
	Porta	1	2,35x2,7...	2,32x2,68 ³	D	0,20	2,90 ¹	Abriu Dupla	Alumínio			
	Porta	1	2,35x2,7...	2,32x2,68 ³	E	0,20	2,90 ¹	Abriu Dupla	Alumínio			
	Porta	1	2,35x2,7...	2,32x2,72	E	0,20	2,93 ⁸	Abriu Dupla	Alumínio			
	Porta	1	2,40x2,40	2,32x2,36	E	0,20 ²	2,60 ²	Correr 2 Folhas	Alumínio			
	Porta	1	2,75x2,40	2,67x2,36	E	0,20 ²	2,60 ²	Correr 2 Folhas	Alumínio			
	Porta	2	0,70x2,10	0,60x2,05	D	0,20	2,30	Correr 1 Folha	Madeira			
	Porta	2	0,70x2,10	0,60x2,05	E	0,20	2,30	Correr 1 Folha	Madeira			
	Porta	2	1,00x2,10	0,94x2,07 ²	D	0,20	2,30	Abriu Simples	Madeira			
	P11	Porta	1	0,70x1,90	0,68x1,89	D	0,20	2,10	Abriu Simples	Madeira		
		Porta	1	0,70x2,00	0,64x1,97 ²	E	0,20	2,20	Abriu Simples	Madeira		
Porta		1	0,90x2,30	0,82x2,30	D	-2,86	-0,56	Abriu Simples	Alumínio			
Porta		1	0,90x2,30	0,82x2,30	D	-2,64 ⁵	-0,34 ⁵	Abriu Simples	Alumínio			
Porta		1	1,50x2,10	1,42x2,06	E	0,20	2,30	Correr 2 Folhas	Alumínio			
Porta		1	3,00x2,10	2,94x2,07	E	0,20	2,30	Correr 4 Folhas	Alumínio			
P12	Porta	3	1,99x2,140	1,89x1,35	E	-1,49 ⁶	-0,09 ⁶	Abriu Dupla	Alumínio			
	Porta	1	0,70x1,90	0,68x1,89	D	0,20	2,10	Abriu Simples	Madeira			
P13	Porta	1	0,70x2,00	0,64x1,97 ²	E	0,20	2,20	Abriu Simples	Madeira			
	Porta	1	0,90x2,21 ³	0,80x2,16 ³	E	-5,38 ⁵	-3,17 ²	Correr 1 Folha	Madeira			
P13	Porta	1	0,90x2,21 ³	0,80x2,16 ³	E	-4,25 ²	-2,03 ⁹	Correr 1 Folha	Madeira			
	Porta	1	0,90x2,21 ³	0,80x2,16 ³	E	-3,85 ²	-1,63 ⁹	Correr 1 Folha	Madeira			
	Porta	1	0,90x2,30	0,80x2,25	E	-5,72 ¹	-3,42 ¹	Correr 1 Folha	Madeira			
	Porta	1	0,90x2,30	0,80x2,25	E	-5,72 ¹	-3,42 ¹	Correr 1 Folha	Madeira			

Relação de Portas

Escala: 1:1

Mapa de Janelas										
ID de Elemento	Classificação A...	Quanti...	Tamanho ...	Altura da padieira da Janela	Tipo de Abertura	Material	Símbolo 2D	Vista Frente 3D		
J02	Janela	1	1,82x0,80	2,90 ¹	Correr 2 Folhas	Alumínio				
	Janela	1	1,82x0,80	2,90 ¹	Correr 2 Folhas	Alumínio				
J03	Janela	1	1,43x1,32	0,07 ⁸	Correr 2 Folhas	Alumínio				
	Janela	1	1,43x1,3...	0,08 ³	Correr 2 Folhas	Alumínio				
	Janela	1	2,77x0,80	2,90 ¹	Correr 2 Folhas	Alumínio				
	Janela	1	4,59x0,80	2,90 ¹	Correr 4 Folhas	Alumínio				
	Janela	1	4,87x0,80	2,30	Correr 4 Folhas	Alumínio				
	Janela	1	5,69x0,80	2,90 ²	Correr 4 Folhas	Alumínio				
	Janela	1	5,70x0,80	2,90 ¹	Correr 4 Folhas	Alumínio				
	Janela	1	5,82x0,80	2,90 ²	Correr 4 Folhas	Alumínio				
	Janela	1	7,00x0,80	2,90 ²	Correr 4 Folhas	Alumínio				
	Janela	1	7,10x0,80	2,90 ²	Correr 4 Folhas	Alumínio				
	Janela	1	7,50x0,80	2,90 ²	Correr 4 Folhas	Alumínio				
	Janela	2	5,85x0,80	2,90 ²	Correr 4 Folhas	Alumínio				
	J04	Janela	1	1,00x0,60	0,07 ³	Basculante	Alumínio			
		Janela	1	1,55x0,80	2,90 ²	Correr 2 Folhas	Alumínio			
Janela		1	2,00x3,50	4,10	Fixa	Alumínio				
Janela		1	2,20x0,80	2,90 ²	Correr 2 Folhas	Alumínio				
Janela		1	3,73x0,80	2,90 ²	Correr 4 Folhas	Alumínio				
Janela		1	5,40x0,80	2,90 ²	Correr 4 Folhas	Alumínio				
Janela		2	1,70x0,45	3,50	Fixa	Alumínio				
Janela		2	3,10x0,80	2,90 ²	Correr 4 Folhas	Alumínio				
J05		Janela	1	1,43x2,9...	3,10 ⁵	Fixa	Alumínio			
		Janela	1	1,47x3,4...	3,60 ³	Fixa	Alumínio			
	Janela	1	1,49x0,4...	3,60 ³	Fixa	Alumínio				
	Janela	1	1,80x3,52 ³	3,72 ³	Fixa	Alumínio				
	Janela	1	1,80x3,63 ⁸	3,83 ⁸	Fixa	Alumínio				
	Janela	1	2,50x1,32	0,07 ⁸	Basculante	Alumínio				
	Janela	1	3,72x0,40	-1,78 ¹	Fixa	Alumínio				
	Janela	3	2,47x0,50	3,84 ⁹	Fixa	Alumínio				
	J06	Janela	1	1,00x0,61 ³	-3,42 ¹	Basculante	Alumínio			
		Janela	1	1,00x0,61 ³	-3,17 ²	Basculante	Alumínio			
Janela		1	1,00x0,61 ³	-2,03 ⁹	Basculante	Alumínio				
Janela		1	1,00x0,61 ³	-1,63 ⁹	Basculante	Alumínio				
Janela		1	1,20x0,50	2,30 ⁶	Basculante	Alumínio				
Janela		1	2,47x0,50	3,84 ⁹	Fixa	Alumínio				
Janela		1	2,80x5,27	2,98	Fixa	Alumínio				

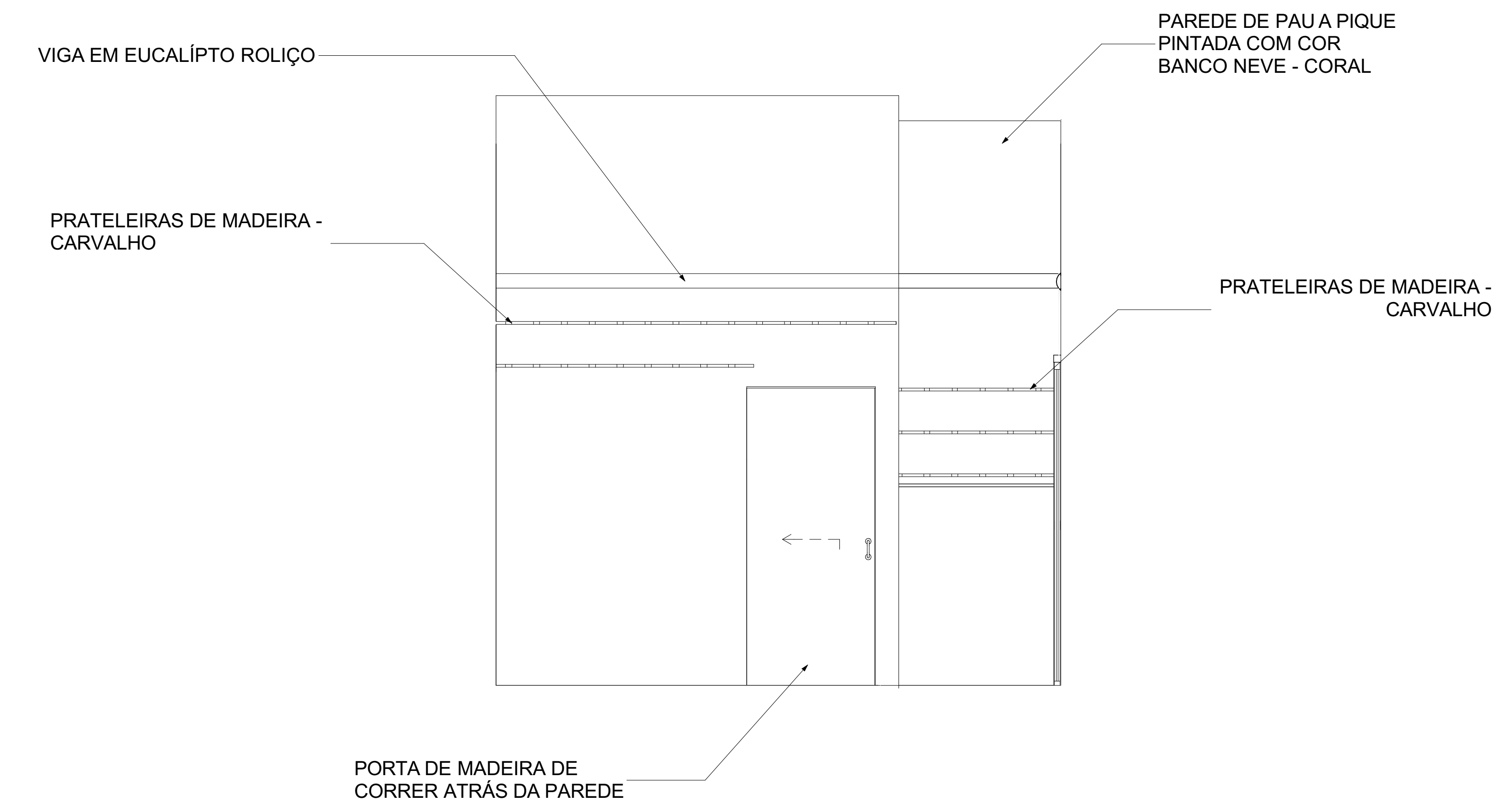
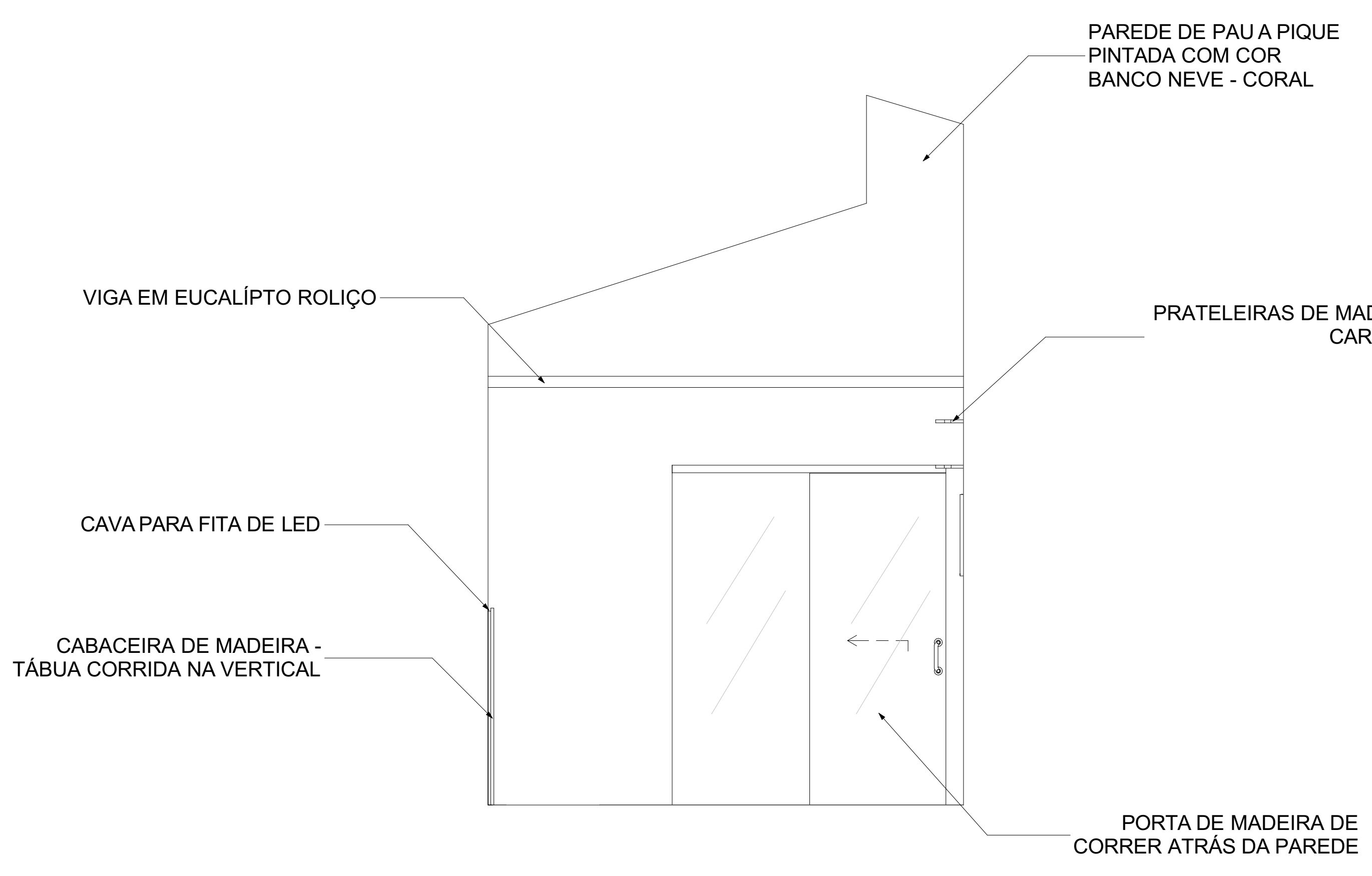
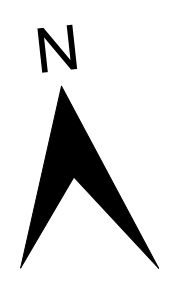
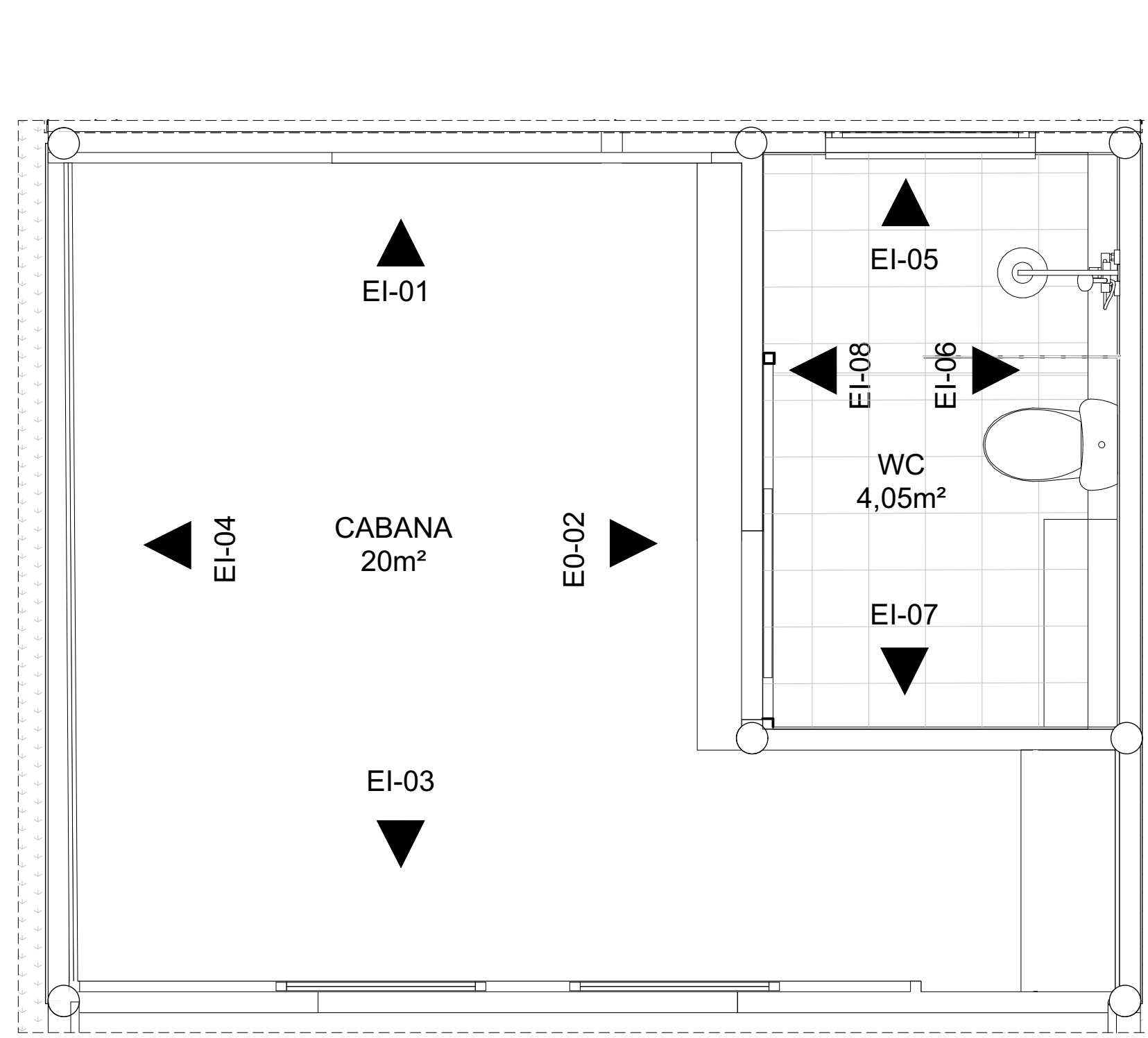
Relação de Janelas

Escala: 1:1



CENTRO UNIVERSITÁRIO DE LAVRAS

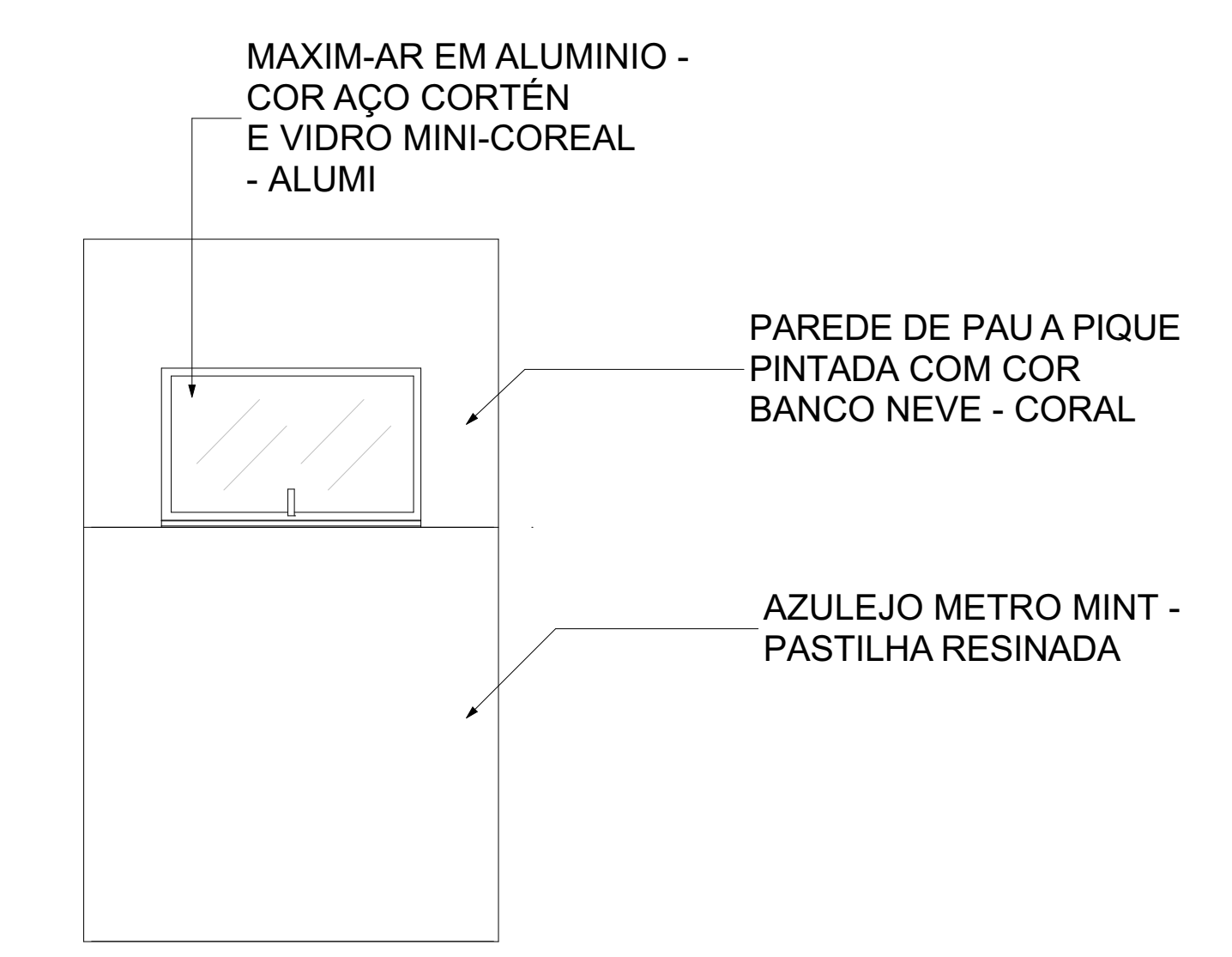
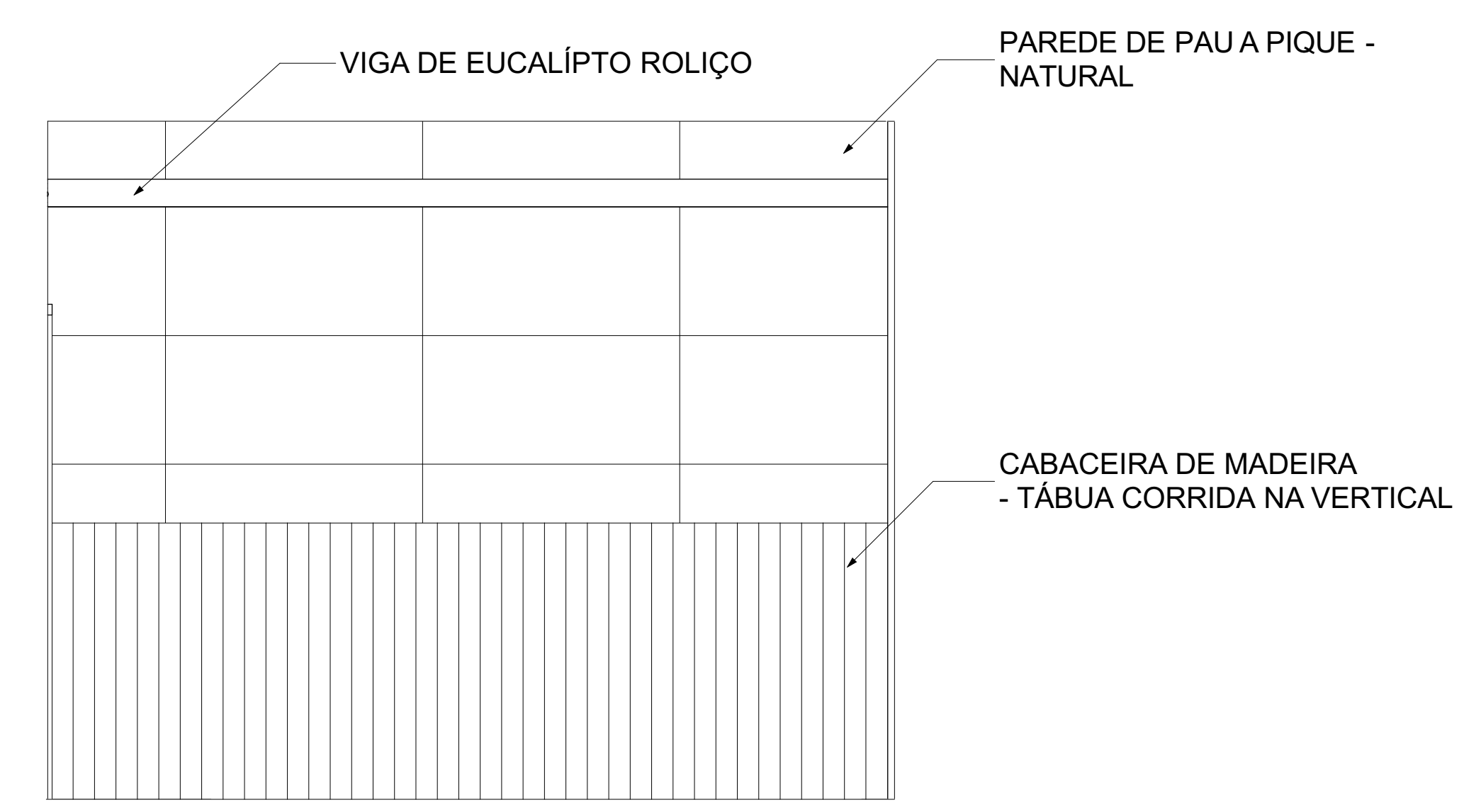
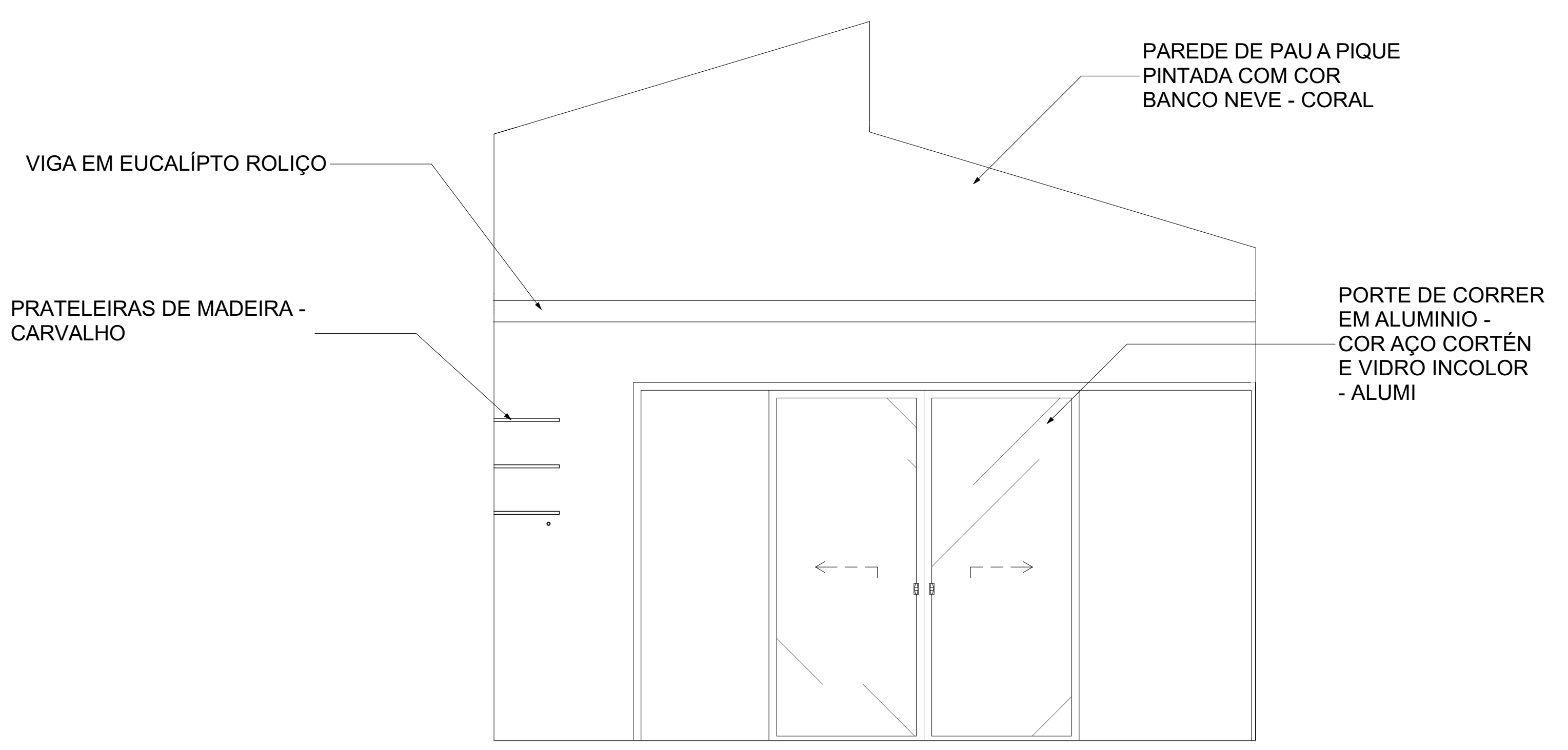
PROJETO	BIOTEC	
ENDEREÇO	FAZENDA PASTO FECHADO - AV. LUIZ GOMIDE	
CIDADE	LAVRAS	ESTADO MG
ORIENTADORA	MARISA APARECIDA PEREIRA	
ALUNO:	SAMUEL HENRIQUE DE CARVALHO ROCHA	
FASE PROJETO	APROVAÇÃO	ESCALA INDICADA
CONTEÚDO	RELAÇÃO DE ESQUADRIAS	
RESPONSÁVEL	SAMUEL ROCHA	DATA 15/11/2023
ARQUIVO DIGITAL	BIOTEC.bpn	REVISÃO -
		FOLHA 6/6



PLAMNTA CABANA DE PAU A PIQUE
Escala: 1:25

E - 01
Escala: 1:25

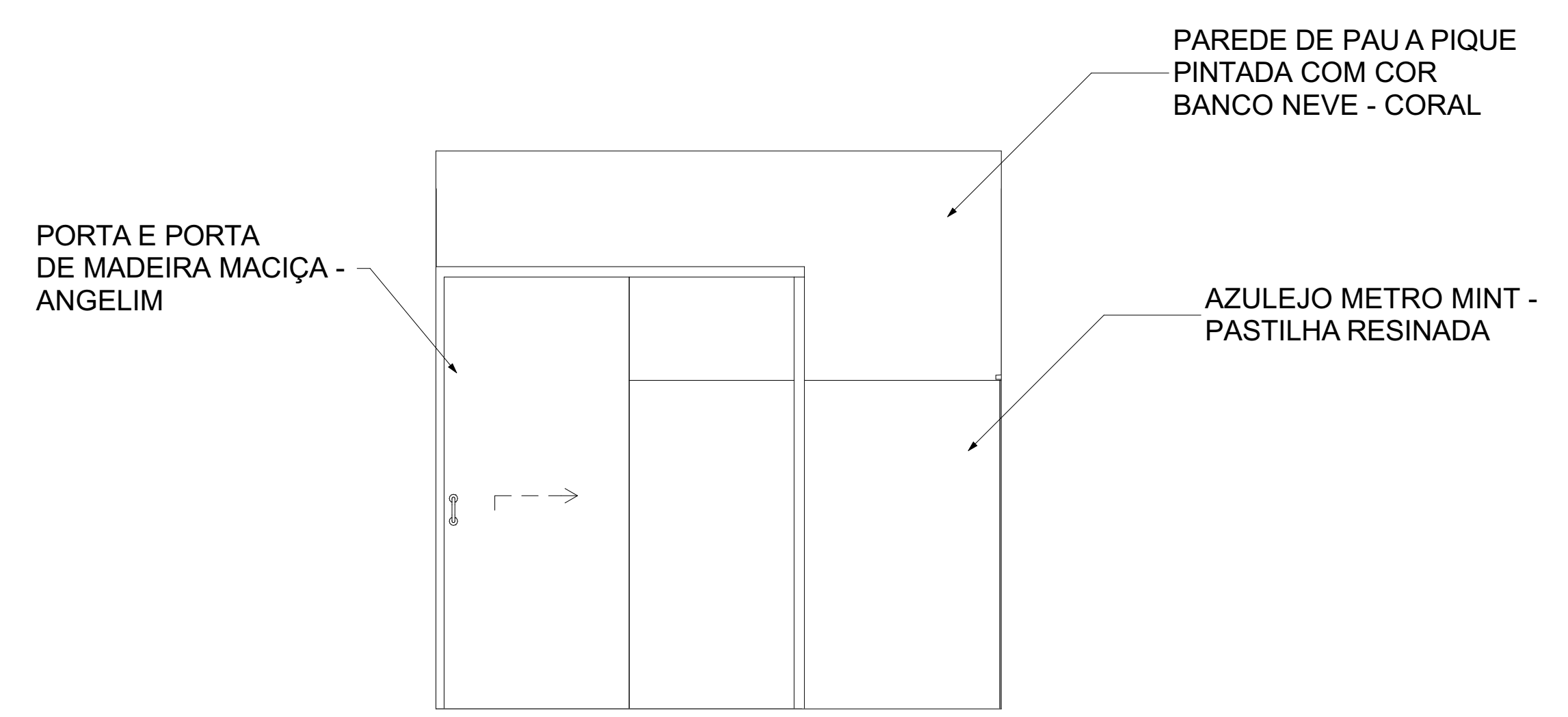
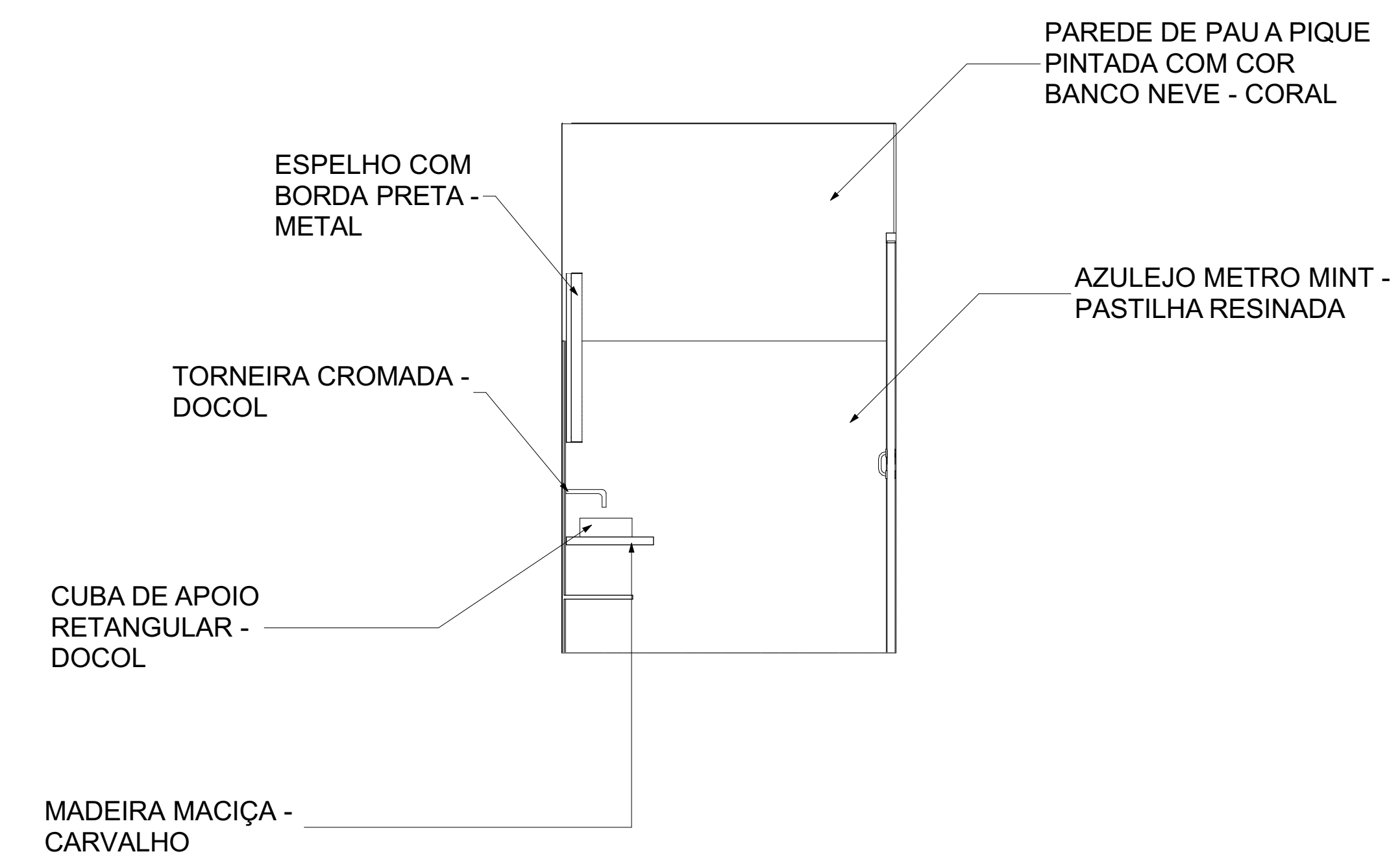
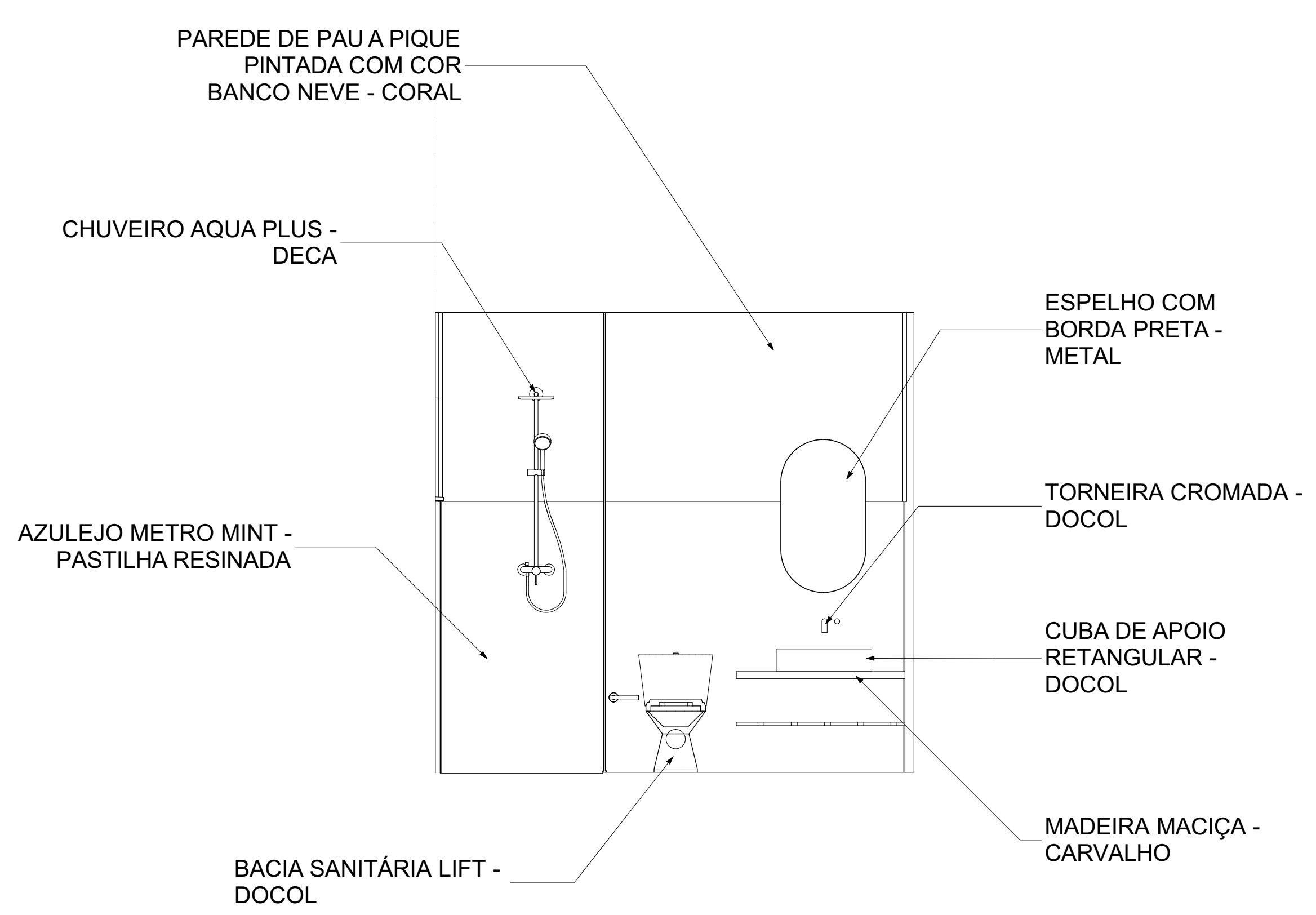
E - 02
Escala: 1:25



E - 03
Escala: 1:25

E- 04
Escala: 1:25

E - 05
Escala: 1:25



E - 06
Escala: 1:25

E- 07
Escala: 1:25

E - 08
Escala: 1:25

CENTRO UNIVERSITÁRIO DE LAVRAS		
PROJETO BIOTEC		
ENDEREÇO: FAZENDA PASTO FECHADO - AV. LUIZ GOMIDE		
CIDADE: LAVRAS	ESTADO: MG	
ORIENTADORA: MARISA APARECIDA PEREIRA		
ALUNO: SAMUEL HENRIQUE DE CARVALHO ROCHA		
FASE PROJETO: FINAL	ESCALA: INDICADA	DIMENSÃO DA FOLHA: A0
CONTEÚDO: DETALHAMENTO CABANA DE PAU A PIQUE		
RESPONSÁVEL: SAMUEL ROCHA	DATA: 02/12/2023	FOLHA: 1/1
ARQUIVO DIGITAL: BIOTEC.bpm	REVISÃO: -	