

VILA RARA

CONJUNTO HABITACIONAL

POR: ANA CAROLINE F. DAMASCENO
ORIENTADOR: RENATO F. DE SÁ



Os programas de Habitação de Interesse Social têm como objetivo facilitar o acesso à habitação digna.

Programa minha casa minha vida

Faixa 1 Urbano: renda bruta familiar mensal até R\$2.640

Característica: até 70m²

PROJETO DE PESQUISA

ESTUDO DE PÓS OCUPAÇÃO EM UMA CIDADE DE PEQUENO PORTE

- **Serviços**

- **Satisfação**

- **Arquitetura**

DADOS DA PESQUISA

SATISFAÇÃO COM A LOCALIZAÇÃO



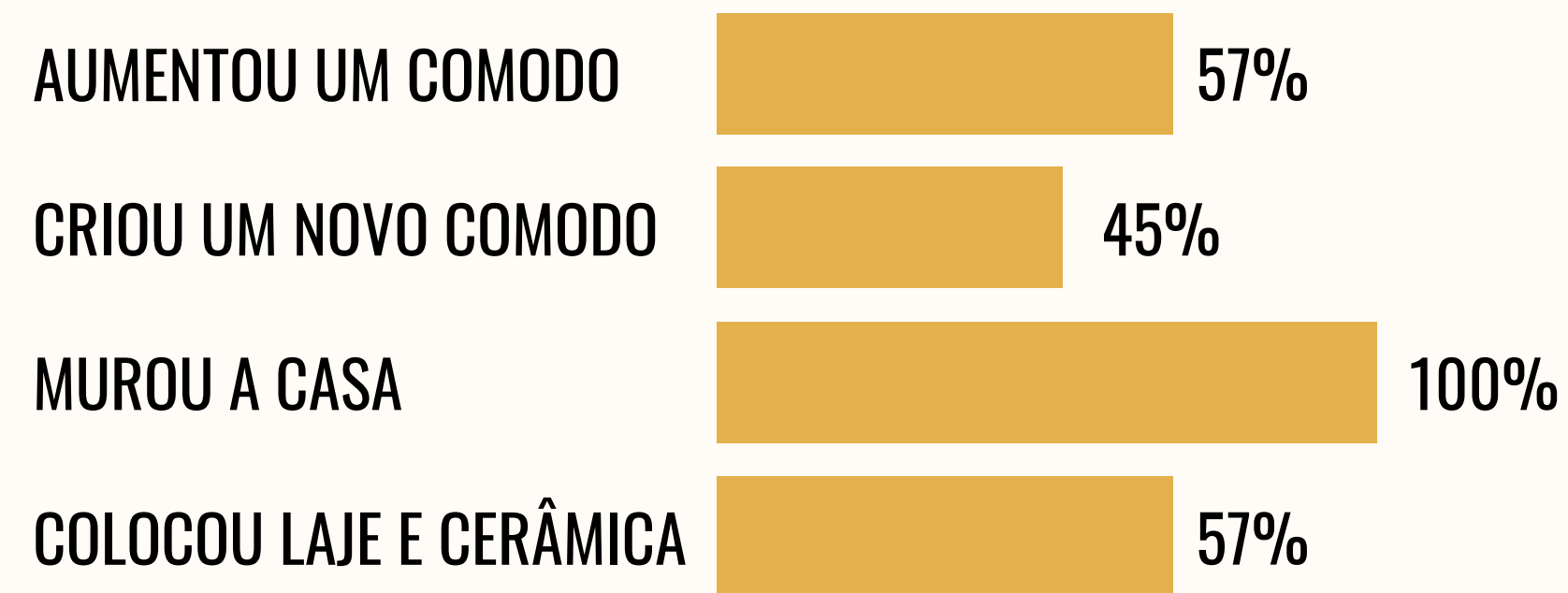
77,20% SATISFEITOS
22,90% POUCO SATISFEITOS

REALIZAÇÃO DE MUDANÇAS NA CASA



68,60% JÁ REALIZOU
31,40% NÃO REALIZOU MAS AINDA QUER MUDAR ALGO

MUDANÇA REALIZADA NA CASA

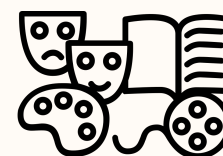


PROBLEMÁTICA



Défict de habitação +de 400 famílias na lista de espera.

Fonte:Assitência Social de Illicínea-MG



Défict de lazer

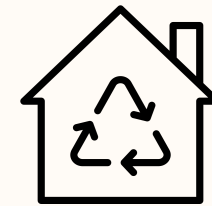


Falta de qualidade nas ocupações existentes

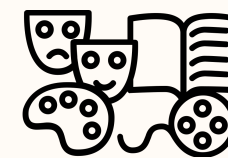


Falta de arborização

OBJETIVOS



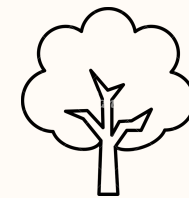
Arquitetura sustentável



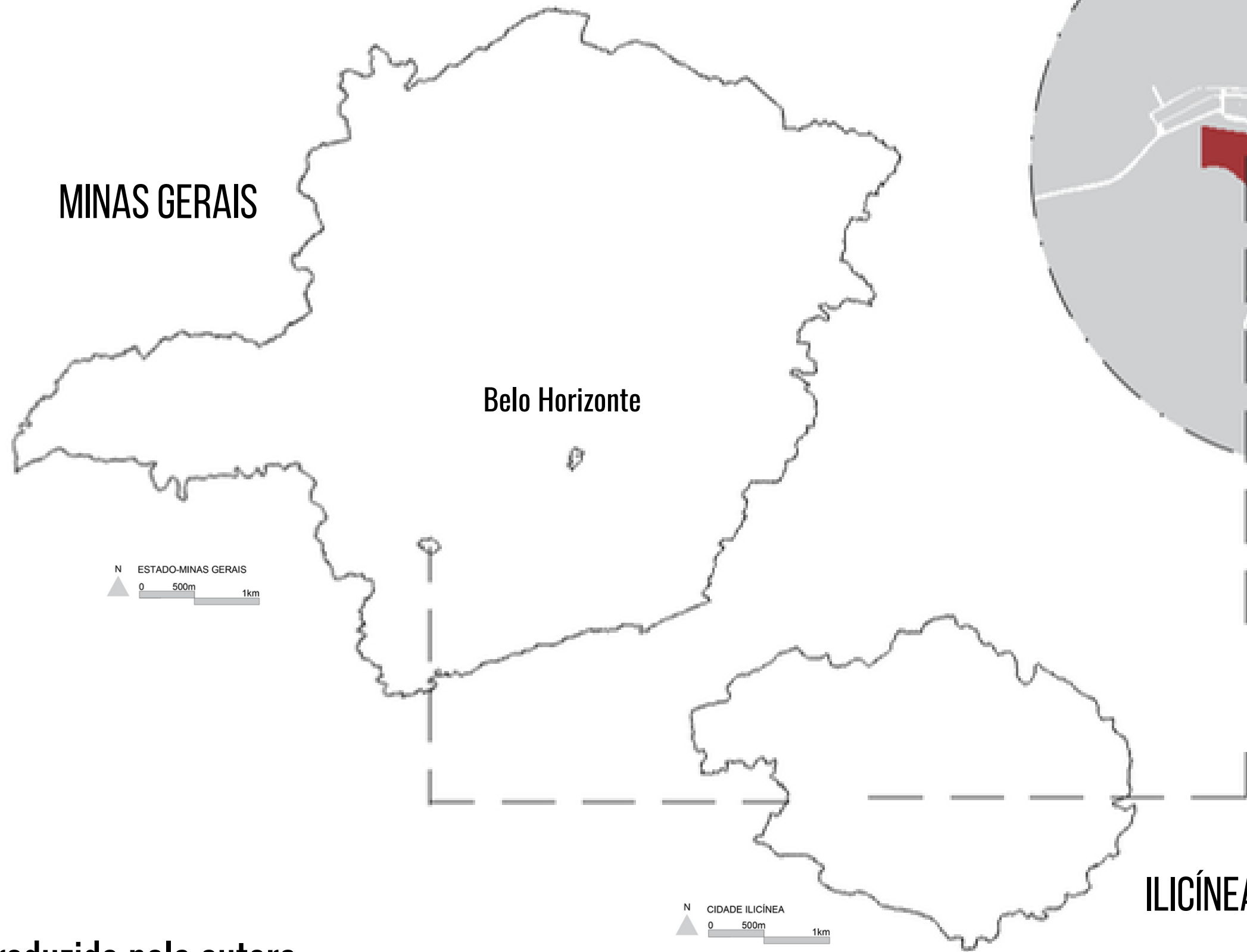
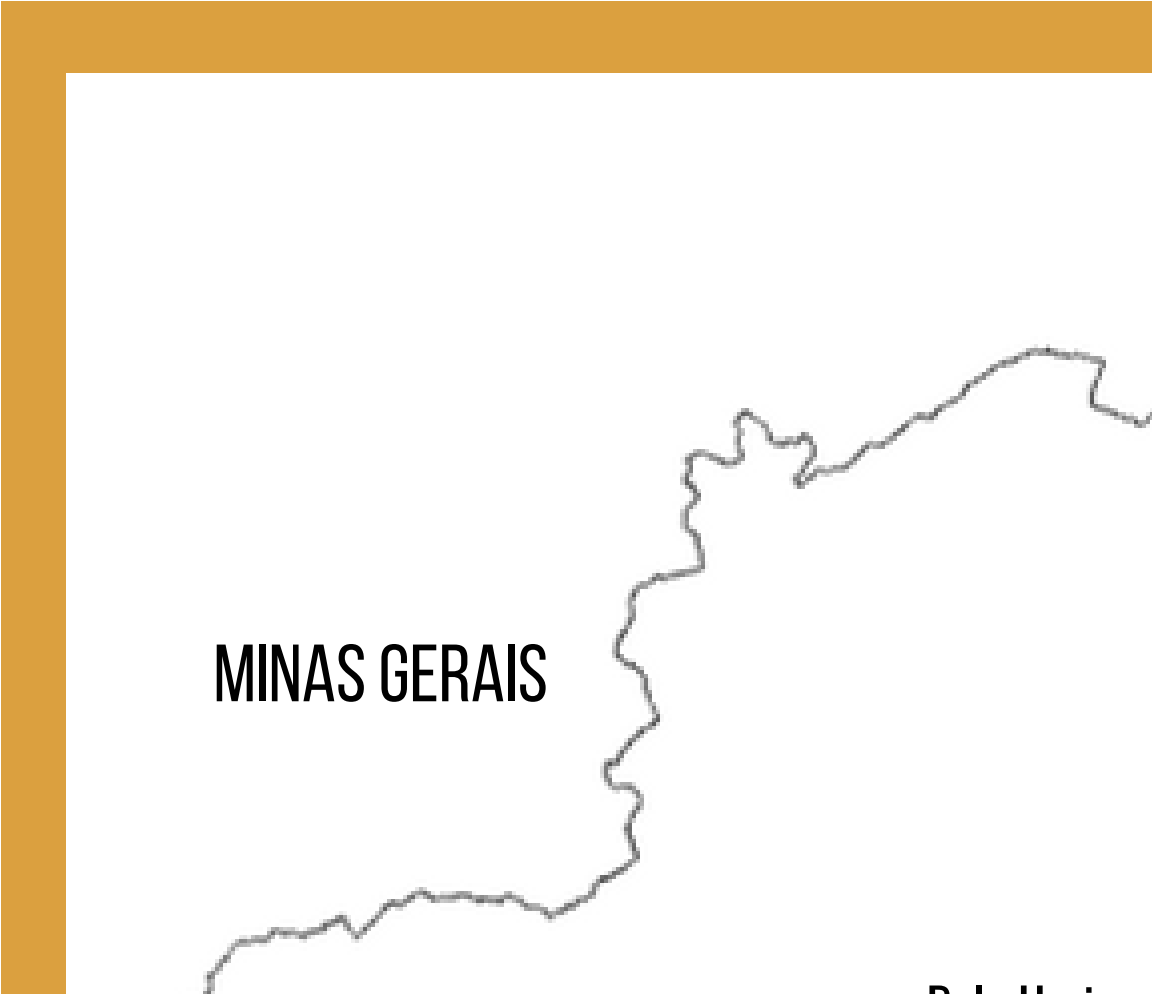
Fortalecimento das relações sociais



Adaptabilidade das ocupações



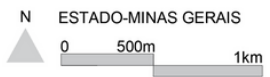
Arborização e lazer



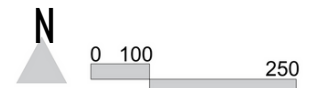
MINAS GERAIS

Belo Horizonte

ILICÍNEA



Terreno



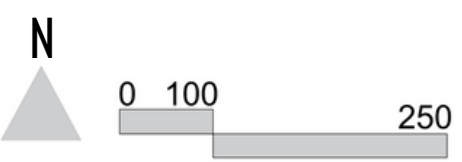
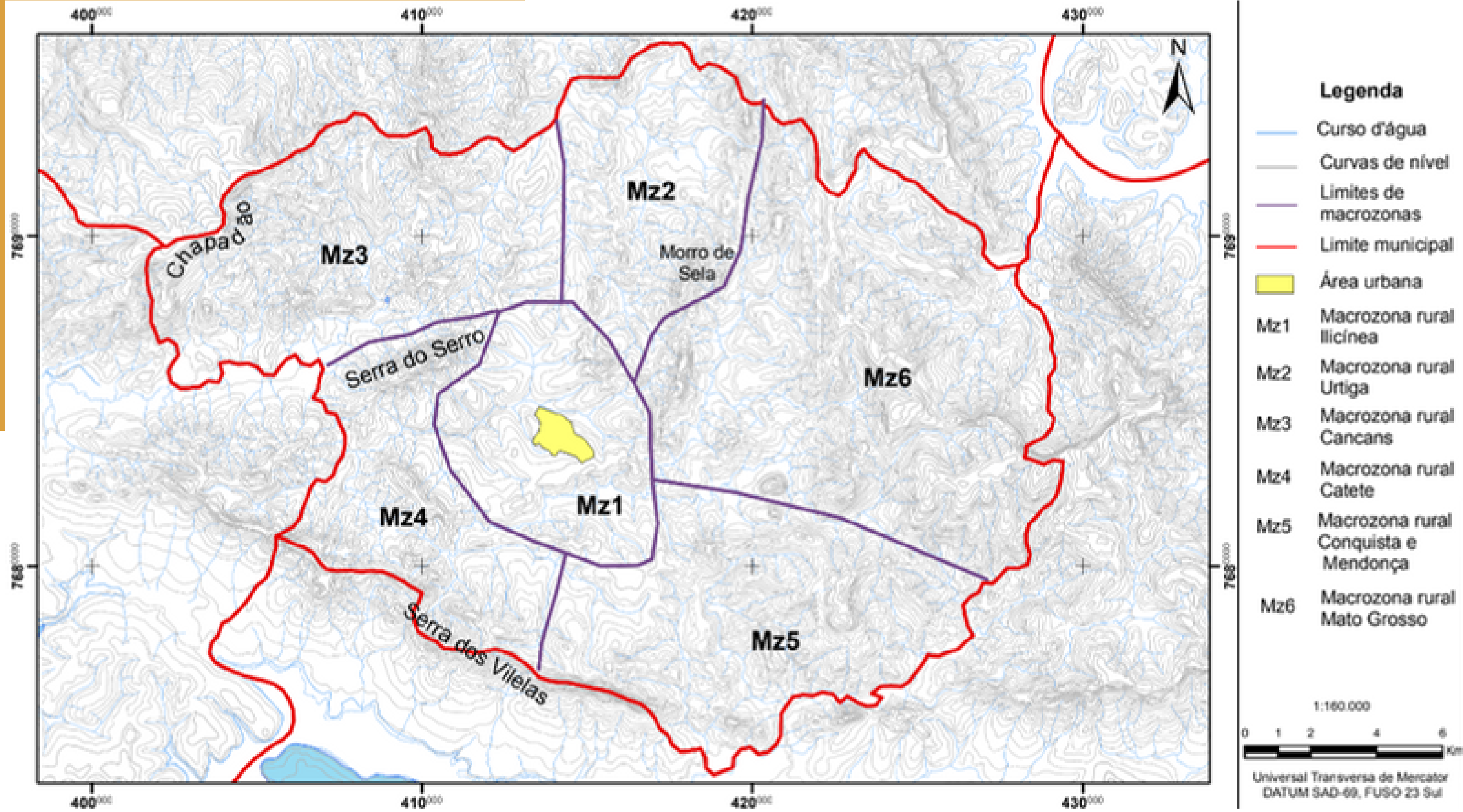
LOCALIZAÇÃO

Ilicínea-MG

12.444 mil habitantes

Segundo o IBGE 2020

MACROZONAS



ÁREA DO TERRENO



Terreno
48.000 m²
Rua: Arildo Vilela
Moscardine
Bairro: José Menali

IMAGENS DO TERRENO



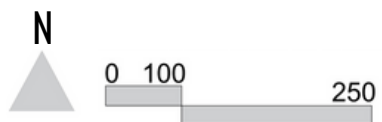
MAPA DE INTERESSE DISTÂNCIAS



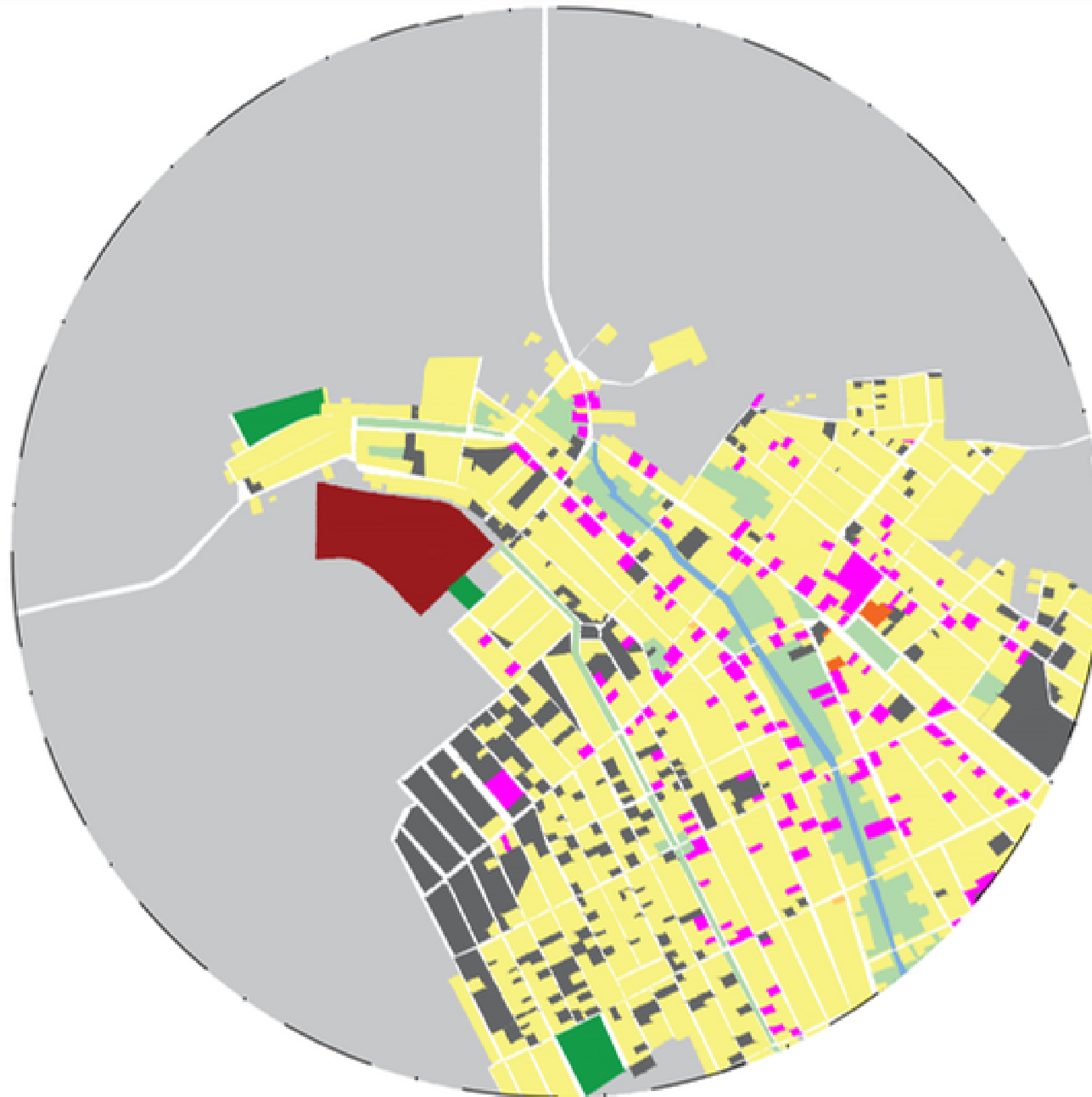
LEGENDA

- Terreno
- Posto de saúde (130m) 2 minutos
- Quadra de futsal (150m) 3 minutos
- Escolas ((1km) 14 minutos
- Creche (1,2km) 15 minutos
- Farmácia (700m) 10 minutos
- Hospital (1,3 km) 16 minutos
- Mercado (400m) 5 minutos
- Áreas verdes
- Curso D'água
- Vias

MAPA DE INTERESSE E DISTÂNCIA
CONSIDERANDO TEMPO DE CAMINHADA

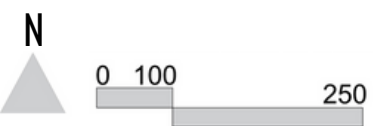


MAPA DE GABARITO



LEGENDA

- Terreno
- 1 Pavimento
- 2 Pavimentos
- 3 ou mais pavimentos
- Vazios urbanos
- Vias
- Campo de Futebol
- Áreas verdes
- Curso D'água
- Zona de expansão urbana

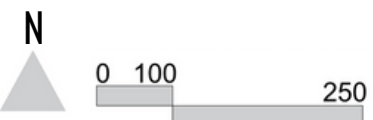


MAPA DE USO E OCUPAÇÃO



LEGENDA

- Terreno
- Residencial
- Misto
- Comercial
- Institucional
- Serviço
- Lazer
- Vazios Urbanos
- Vias
- Curso D'água
- Áreas verdes
- Zona de expansão

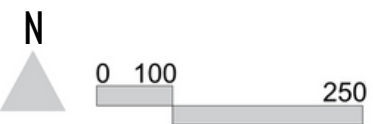


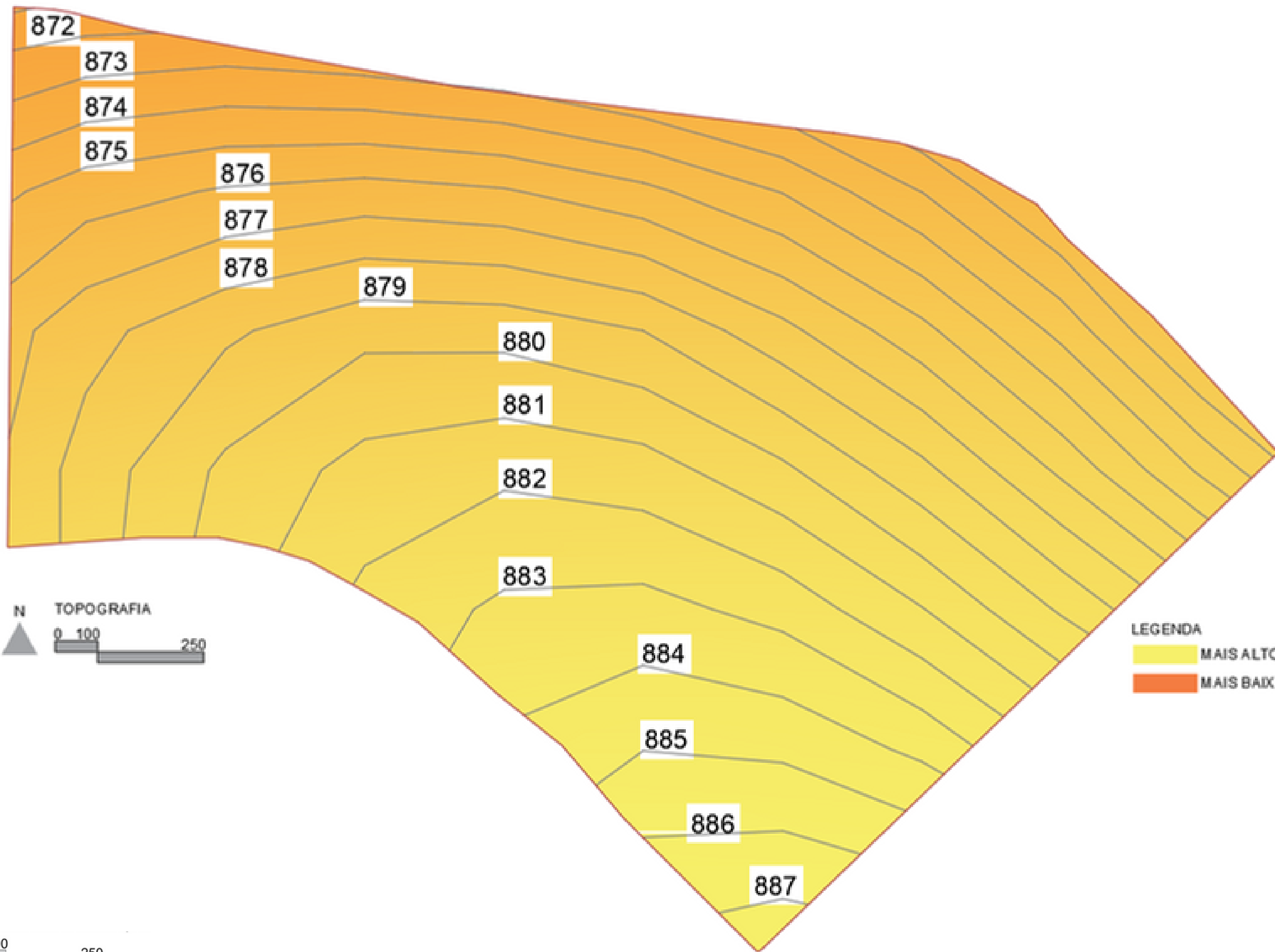
MAPA DE EQUIPAMENTOS URBANOS



LEGENDA

- Terreno
- Posto de saúde
- Lazer
- Escola
- Creche
- Farmácia
- Hospital
- Igrejas
- Prefeitura
- Áreas verdes
- Curso D'água
- Vias

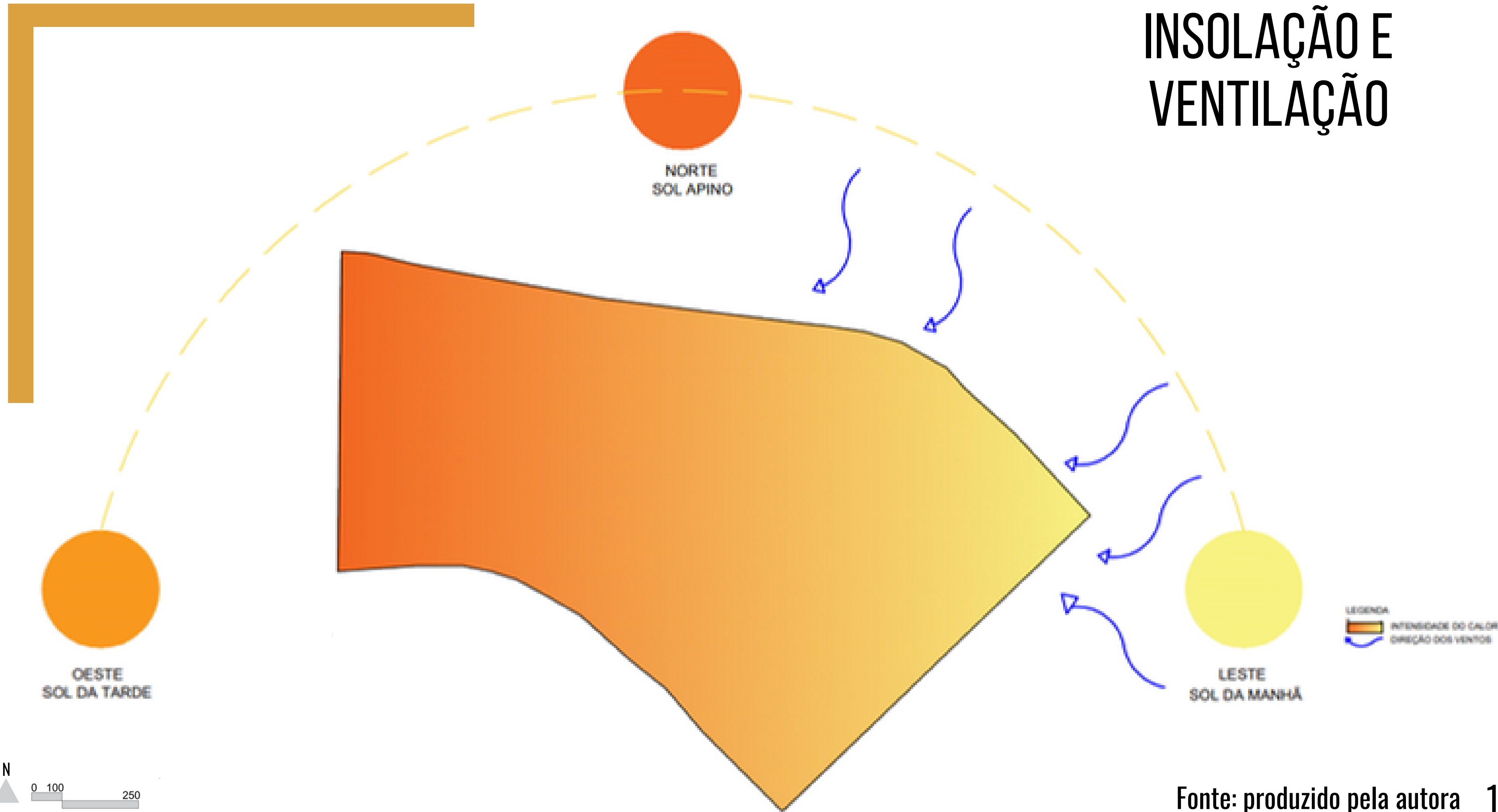




TOPOGRAFIA

Fonte: produzido pela autora

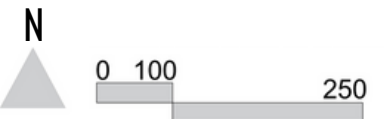
INSOLAÇÃO E VENTILAÇÃO



OESTE
SOL DA TARDE

NORTE
SOL APINO

LESTE
SOL DA MANHÃ



POTENCIALIDADES

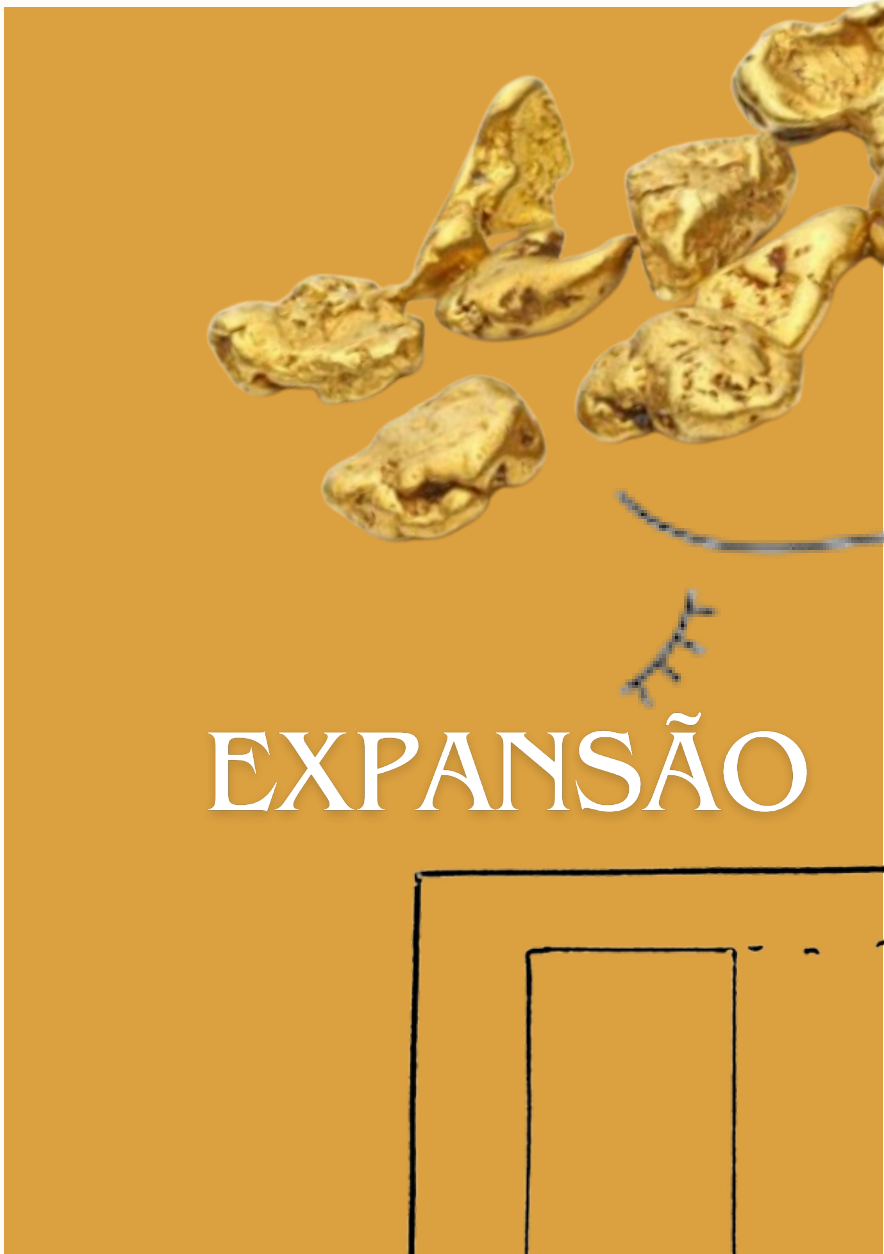
- Espaço para expansão
- Ligação com o entorno / fluxo rápido
- Localização estratégica
- Posto de saúde
- Quadra esportiva
- Área com potencial vegetativo

CONCEITO

Baseado na ideia de que a casa de alguém é um bem tão precioso quanto uma jóia e nas características dos metais preciosos.

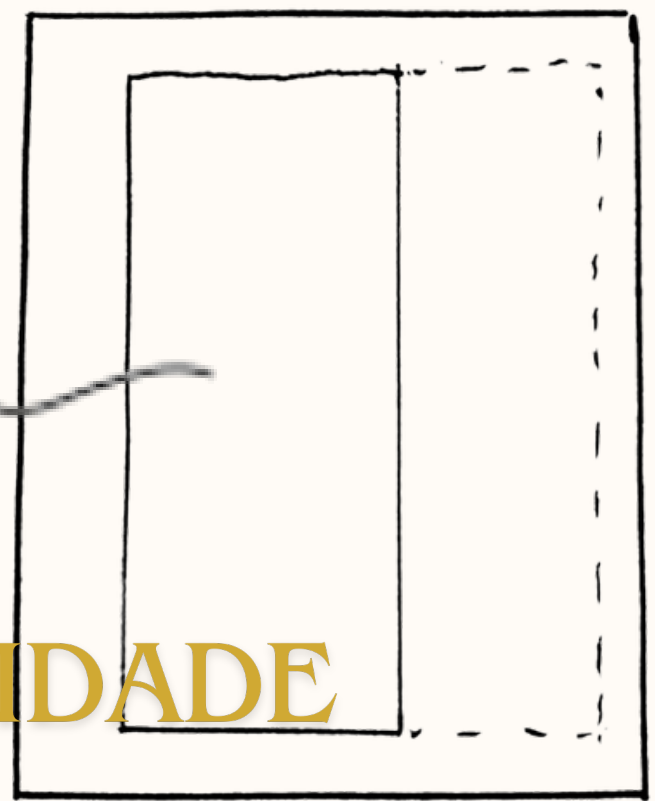
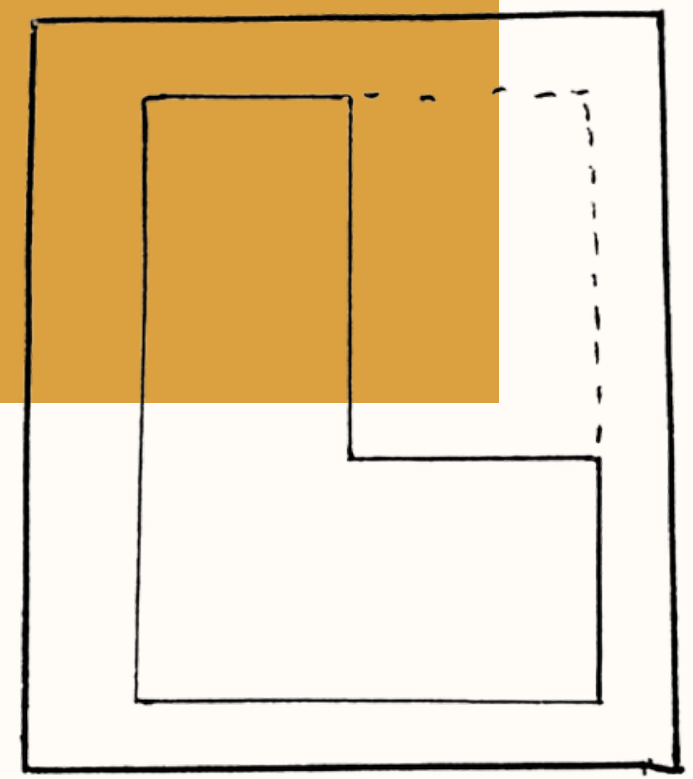
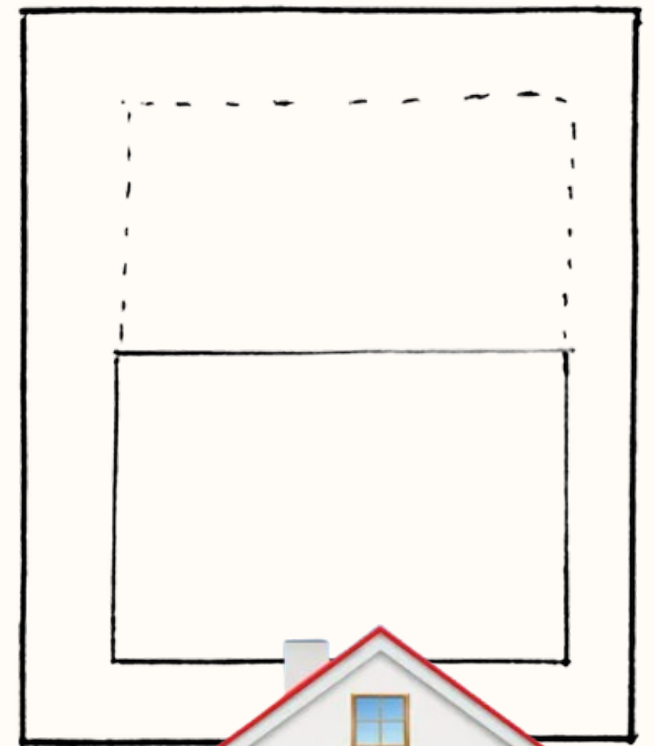


PRECIOSIDADE



EXPANSÃO

PERTENCIMENTO



ADAPTABILIDADE

PARTIDO

Os espaços proporcionam a flexibilidade de ser, são maleáveis para os diferentes tipos de moradores em seus diferentes momentos da vida assim como o material da joia.

PROGRAMA DE NECESSIDADES

- PRAÇA

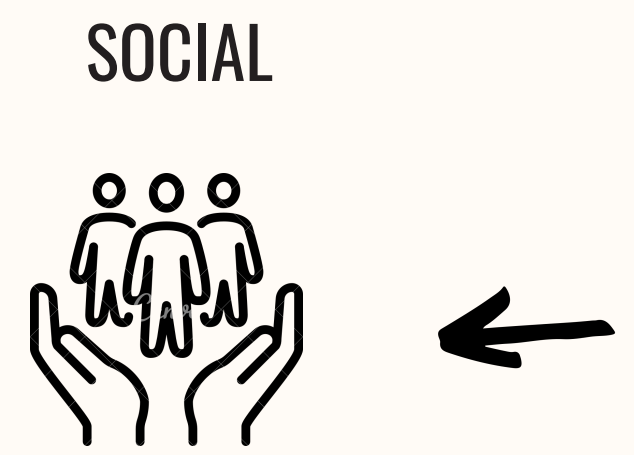
- ÁREAS VERDES

- PLAY GROUND

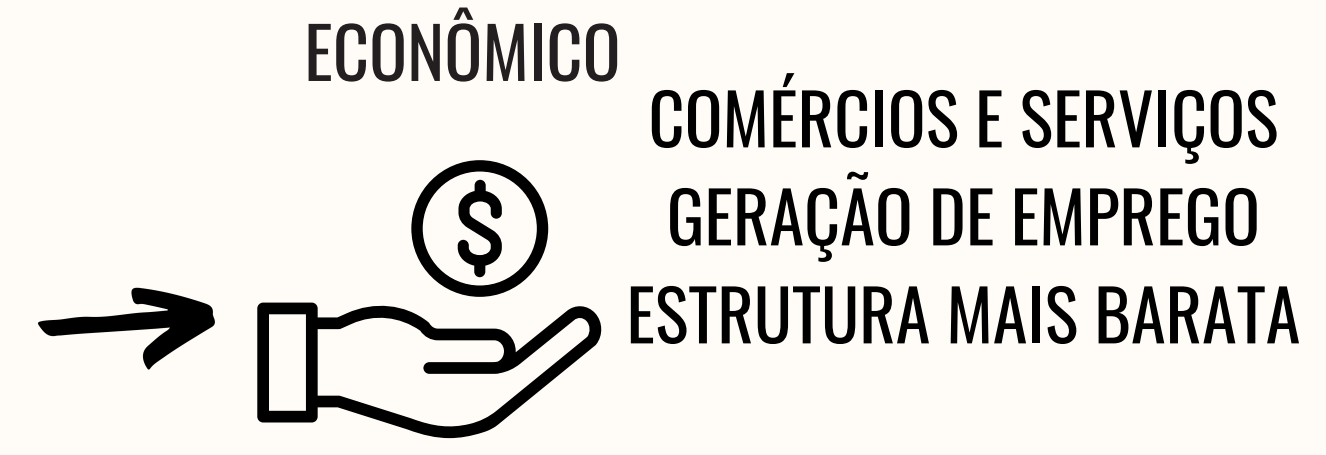
- QUADRA ESPORTIVA

- LAZER E RECREAÇÃO

PRAÇA
ESPAÇO FESTIVO
QUADRA ESPORTIVA
PSF (PROGRAMA DE
SAÚDE DA FAMÍLIA)

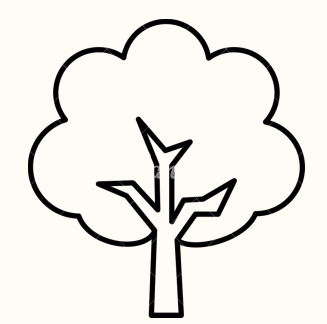


SUSTENTABILIDADE

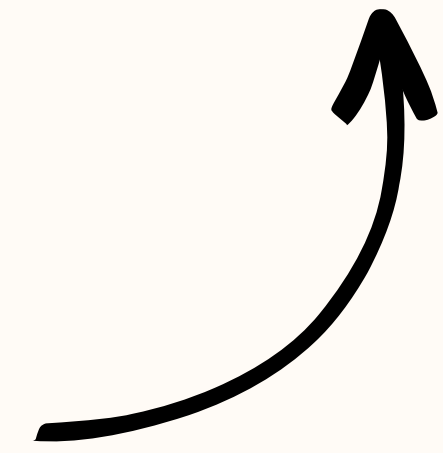
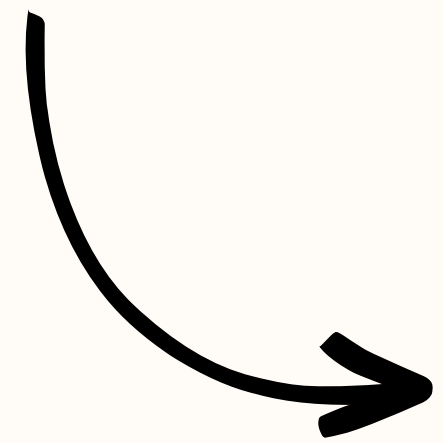
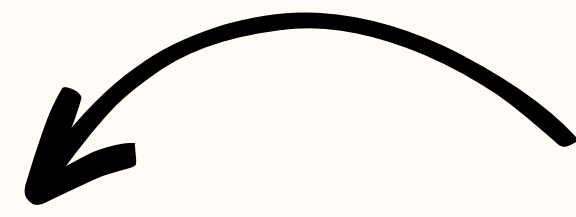


↓

AMBIENTAL



ENERGIA FOTOVOLTAICA PÚBLICA
ARBORIZAÇÃO URBANA
ESTRUTURA SUSTENTAVÉL



LEGISLAÇÃO

Gabarito de até 3 pavimentos

Lotes padronizados 12x20=240m²

Quadras com fachada máxima de 200m

Afastamentos laterais de 1,5 com aberturas

Afastamento frontal de 5 metros , permitindo passeio para garagem

Ambientes da casa seguindo medidas mínimas do programa minha casa minha vida

INFORMAÇÕES COMPLEMENTARES

- $A=48.000 \text{ M}^2$

- 35% DESTINADO AO DOMÍNIO PÚBLICO

- 5% PARA PRAÇAS PÚBLICAS

- 5% PARA EQUIPAMENTOS URBANOS

- 5% PARA ÁREAS VERDES

- 20% (MÁXIMO) DE ARRUAMENTO

MASTER PLAN

- 10 QUADRAS
- 88 LOTES RESIDÊNCIAIS (PADRÃO 12X20)
- 4 LOTES USO COMERCIAL
- 2 LOTES EQUIPAMENTOS URBANOS
- 1 LOTE INSTITUCIONAL
- 2 PRAÇAS
- 1 ESPAÇO FESTIVO




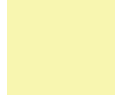

ARBORIZAÇÃO E ILUMINAÇÃO

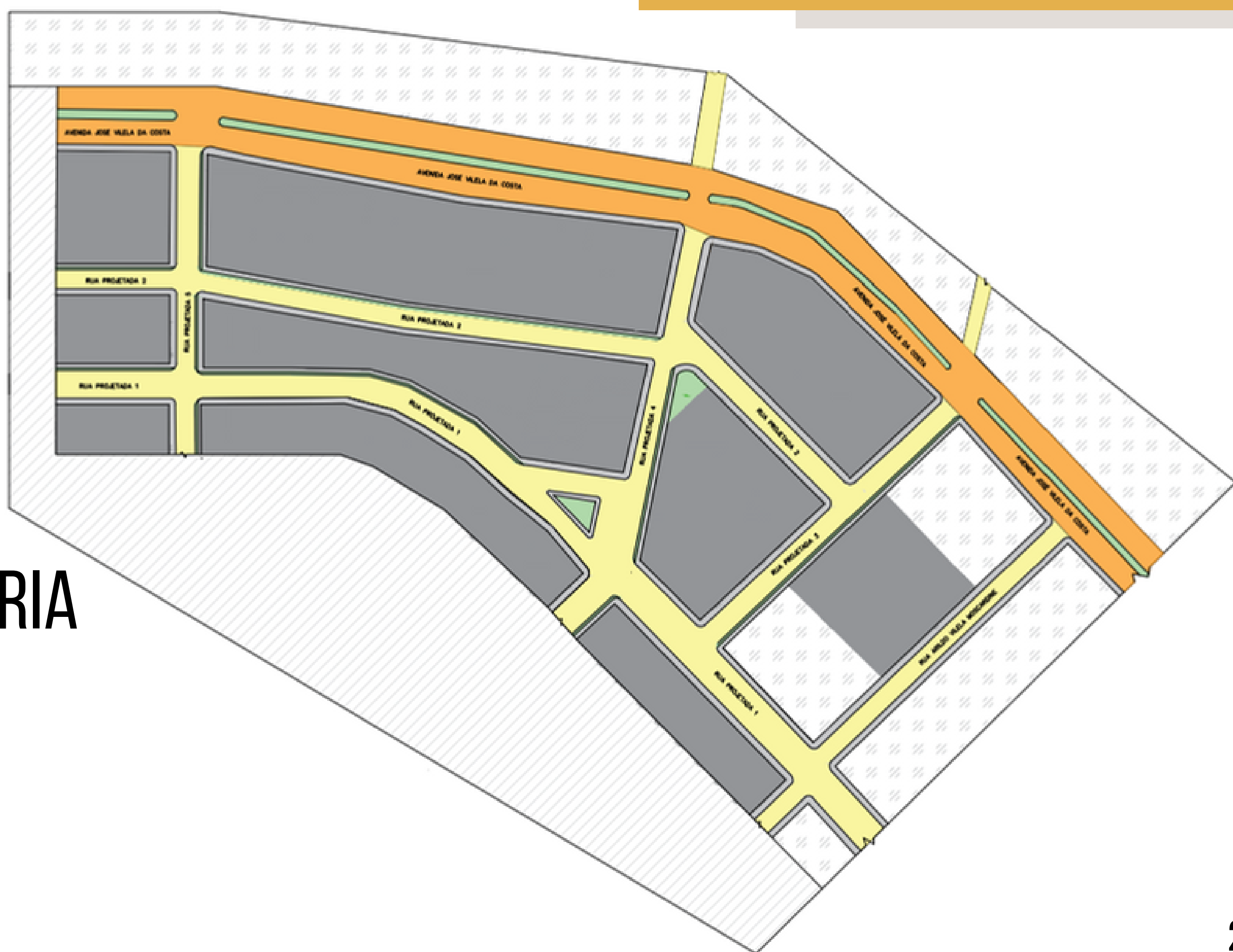
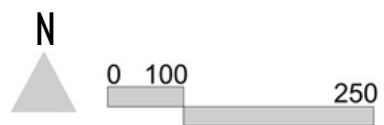
-  ILUMINAÇÃO
-  GRANDE PORTE
-  MÉDIO PORTE
-  PEQUENO PORTE
-  PEQUENO PORTE
-  EXISTENTE
-  EXPANSÃO



HIERARQUIA VIÁRIA

LEGENDA

	VIA COLETORA		EXISTENTE
	VIA LOCAL		EXPANSÃO



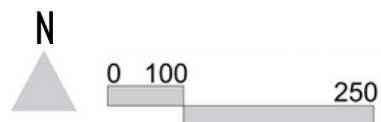
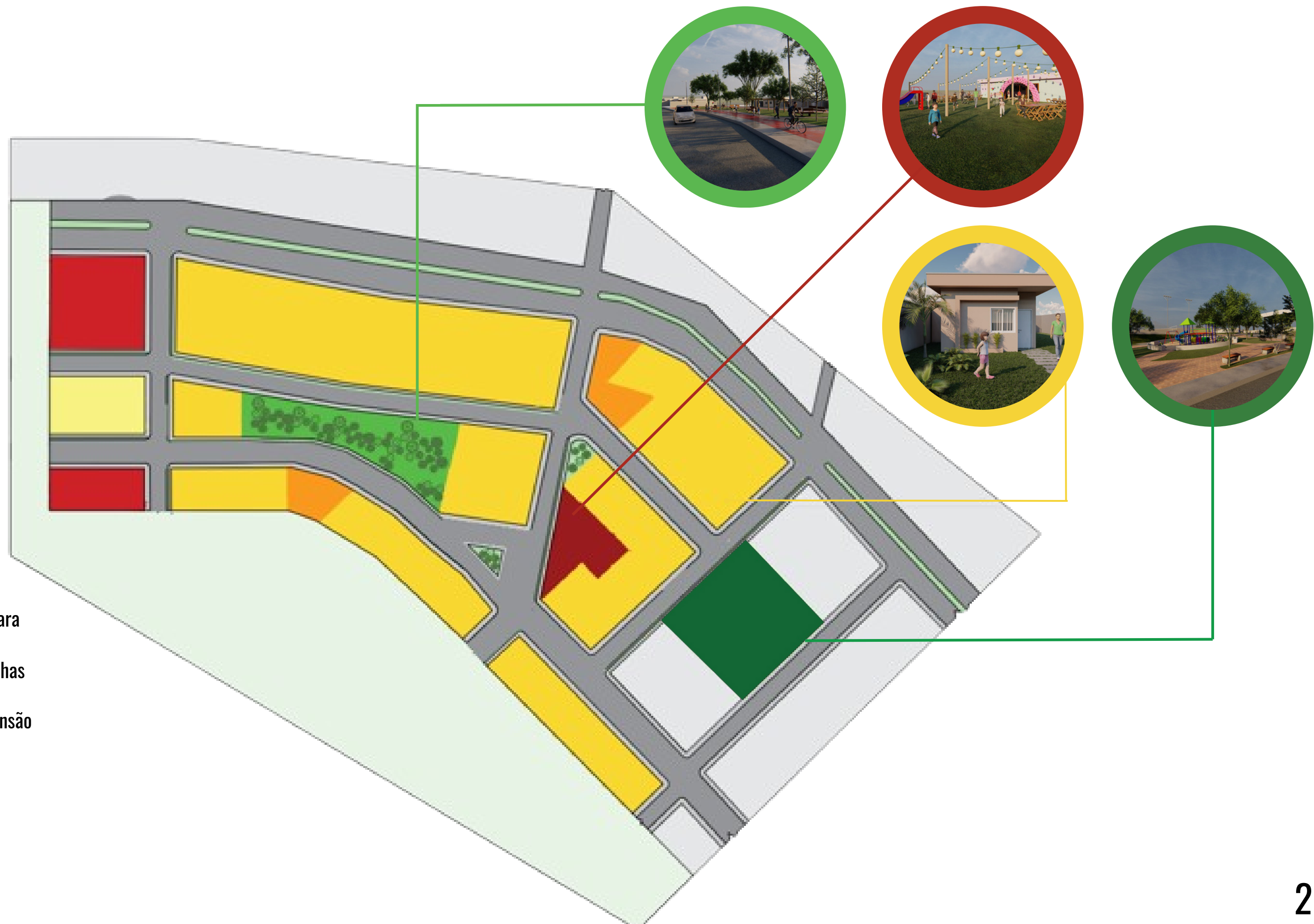
INSOLAÇÃO E VENTILAÇÃO



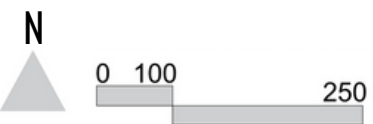
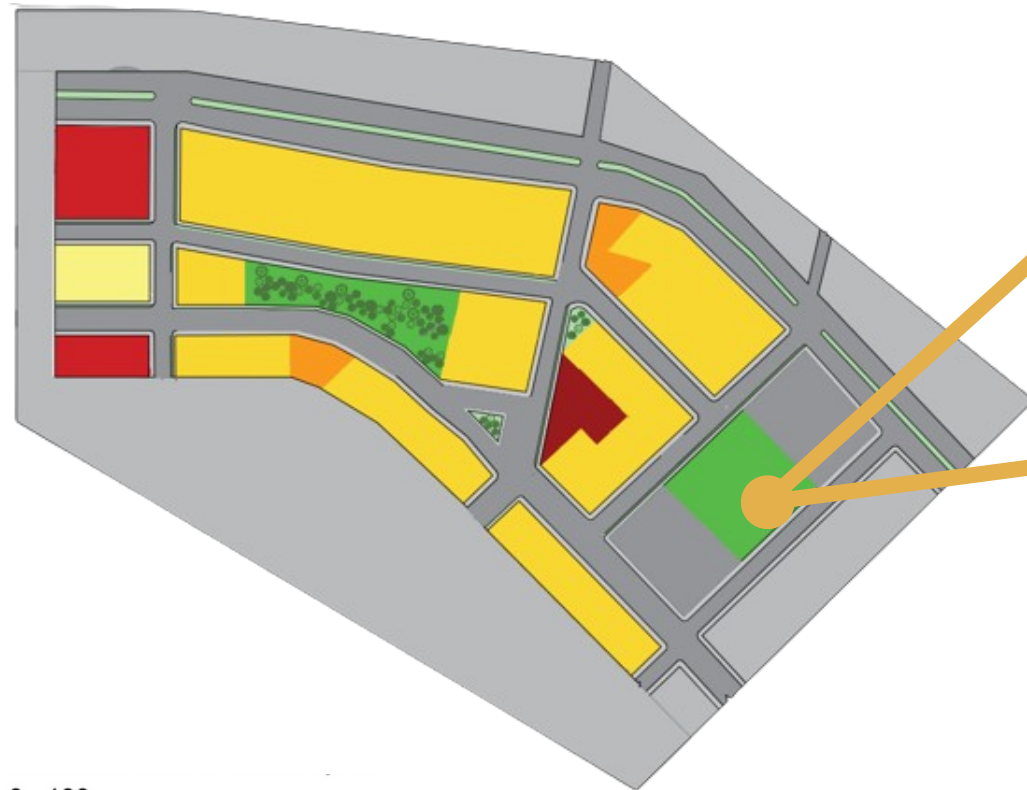
SETORIZAÇÃO

LEGENDA

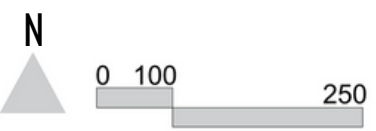
	Equipamento Urb.		Praça Vila Rara
	Institucional		Praça das folhas
	Uso misto		Área de Expansão
	Residencial		Arruamento
	Espaço de eventos		Existente



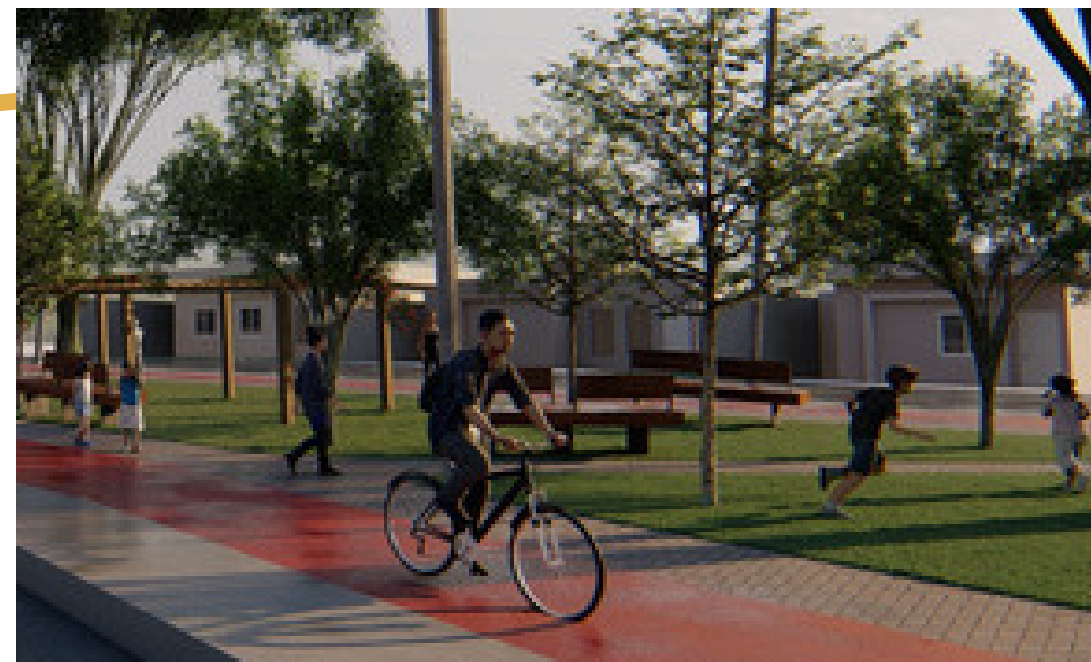
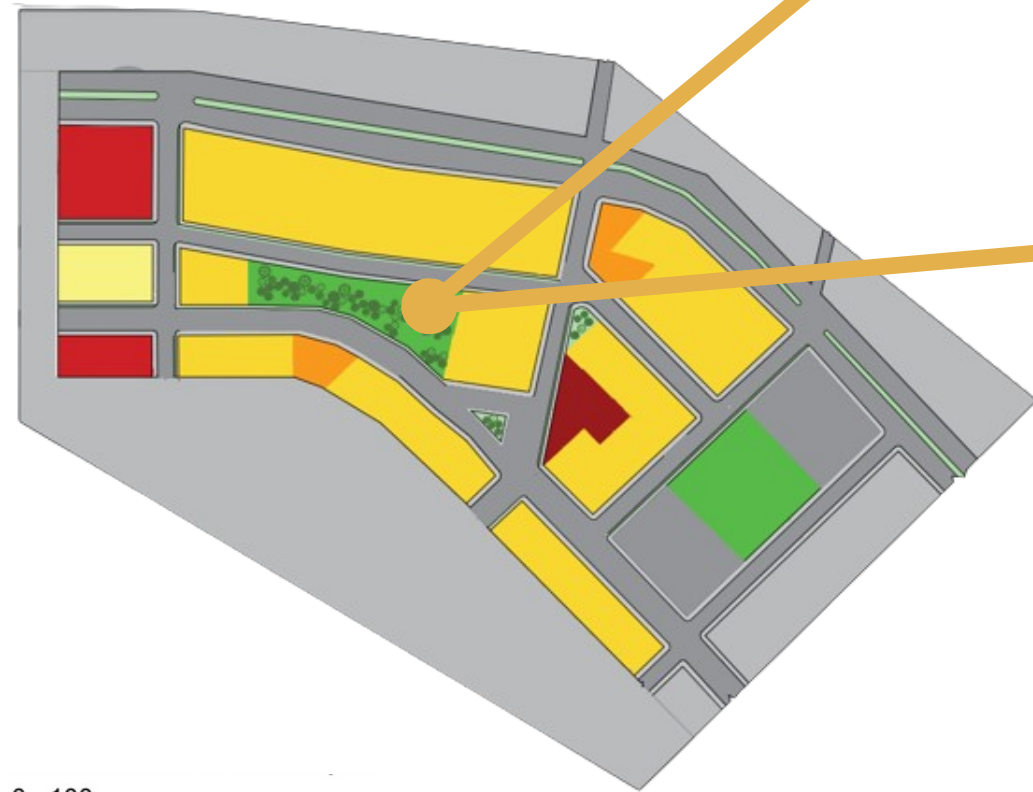
PRAÇA VILA RARA



ESPAÇO FESTIVO



PRAÇA DAS FOLHAS



PROGRAMA DE NECESSIDADES

- SALA

- COZINHA

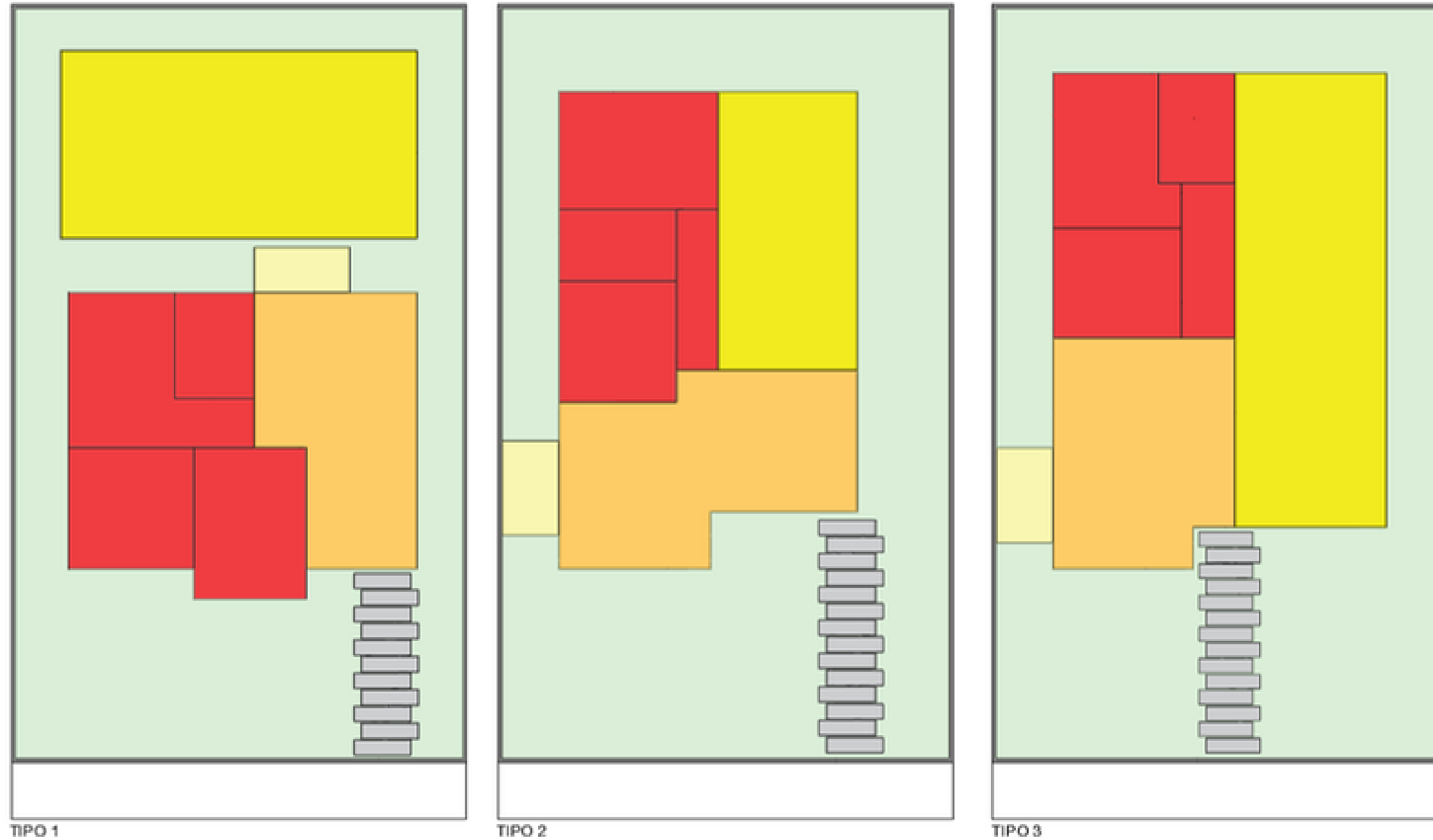
- DORMITÓRIOS

- BANHEIRO

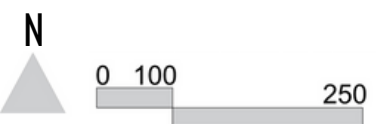
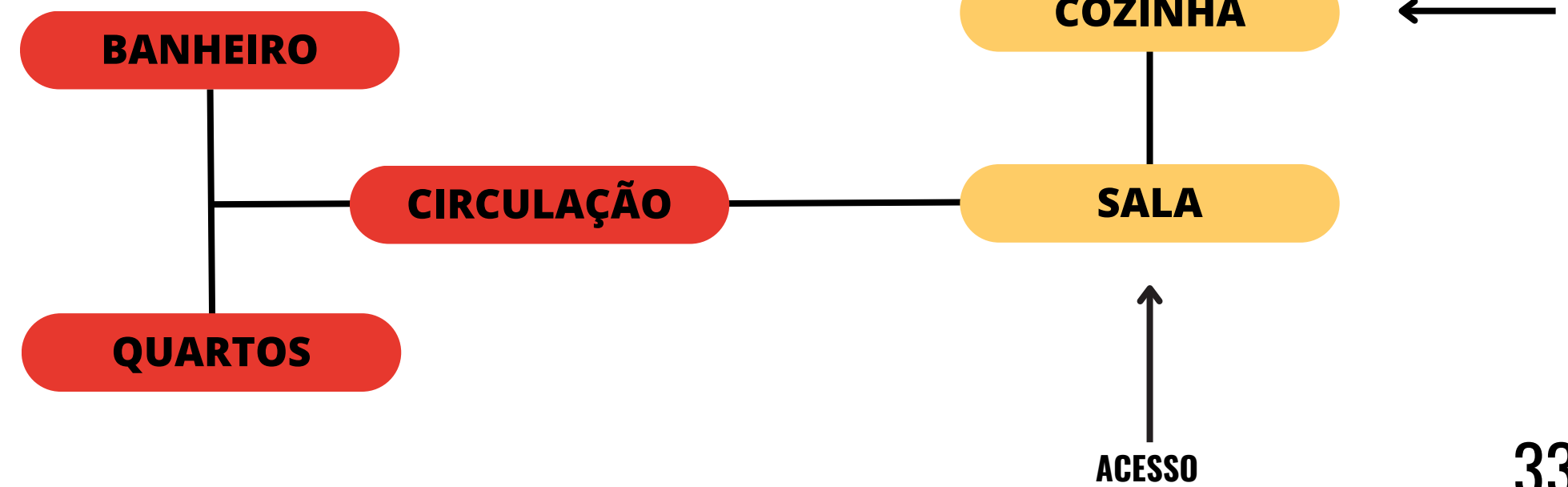
- LAVANDERIA

- GARAGEM

SETORIZAÇÃO E FLUXOGRAMA



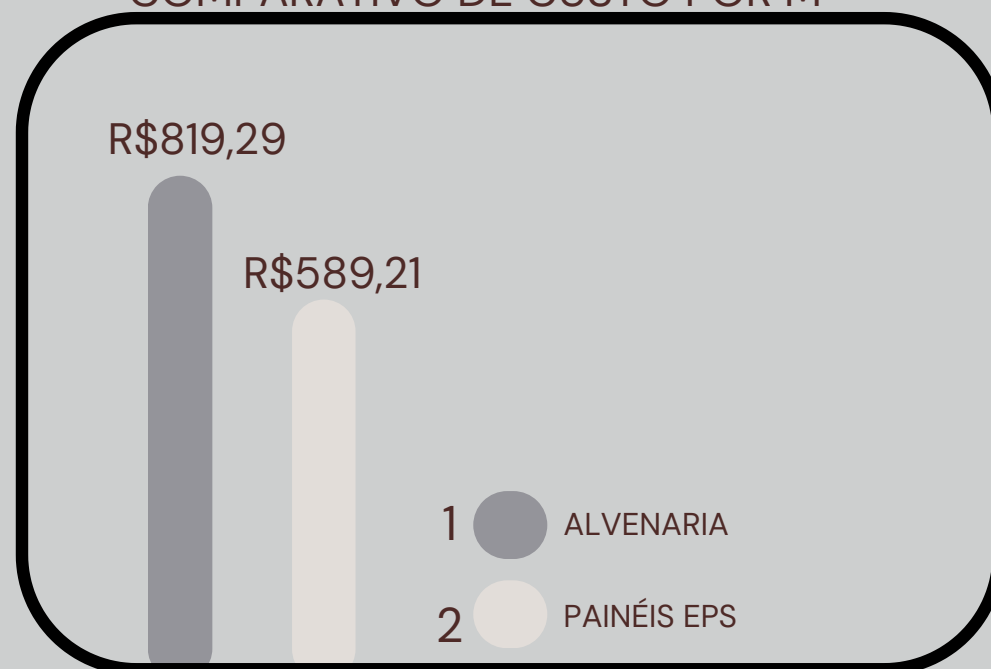
LEGENDA



PROPOSTA DE ESTRUTURA

PAINÉIS MONOLÍTICOS EPS

COMPARATIVO DE CUSTO POR M²



COMPARATIVO DE TEMPO DE CONSTRUÇÃO



- CONSTRUÇÃO EM SÉRIE E RAPIDEZ

- ISOLAMENTO TÉRMICO E ACÚSTICO

- FLEXIBILIDADE DE DESIGN

- QUALIDADE ESTRUTURAL

- CUSTO EFETIVO

- SUSTENTAVÉL

ETAPAS DO MÉTODO CONSTRUTIVO

1º ETAPA



ETAPAS DO MÉTODO CONSTRUTIVO

1º ETAPA



2º ETAPA



ETAPAS DO MÉTODO CONSTRUTIVO

1º ETAPA



2º ETAPA



3º ETAPA



ETAPAS DO MÉTODO CONSTRUTIVO

1º ETAPA



2º ETAPA



3º ETAPA



4º ETAPA



ETAPAS DO MÉTODO CONSTRUTIVO

1º ETAPA



2º ETAPA



3º ETAPA



4º ETAPA



5º ETAPA



ETAPAS DO MÉTODO CONSTRUTIVO

1º ETAPA



2º ETAPA



3º ETAPA



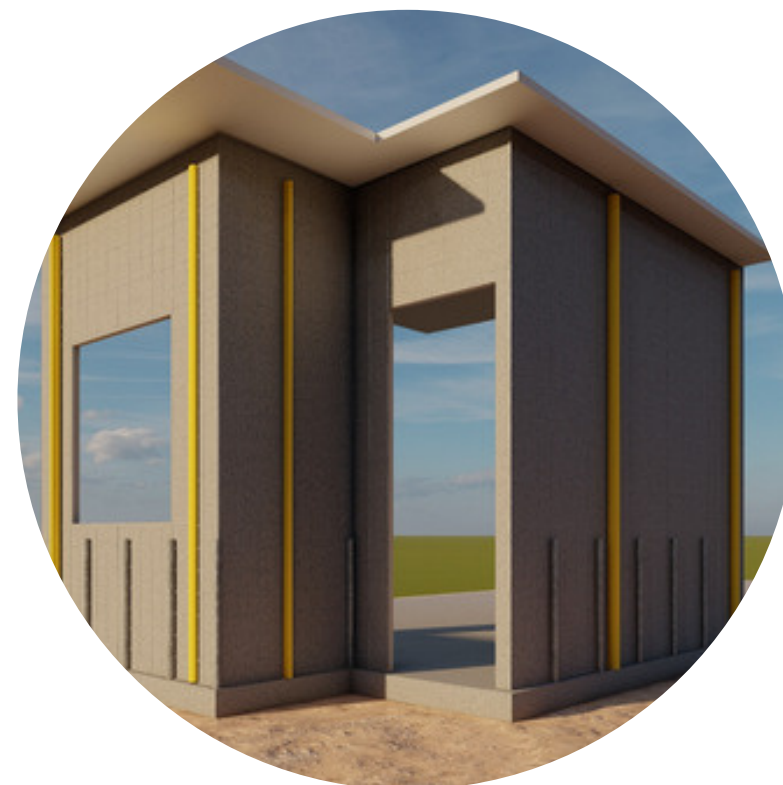
4º ETAPA



5º ETAPA



6º ETAPA



ETAPAS DO MÉTODO CONSTRUTIVO

1º ETAPA



2º ETAPA



3º ETAPA



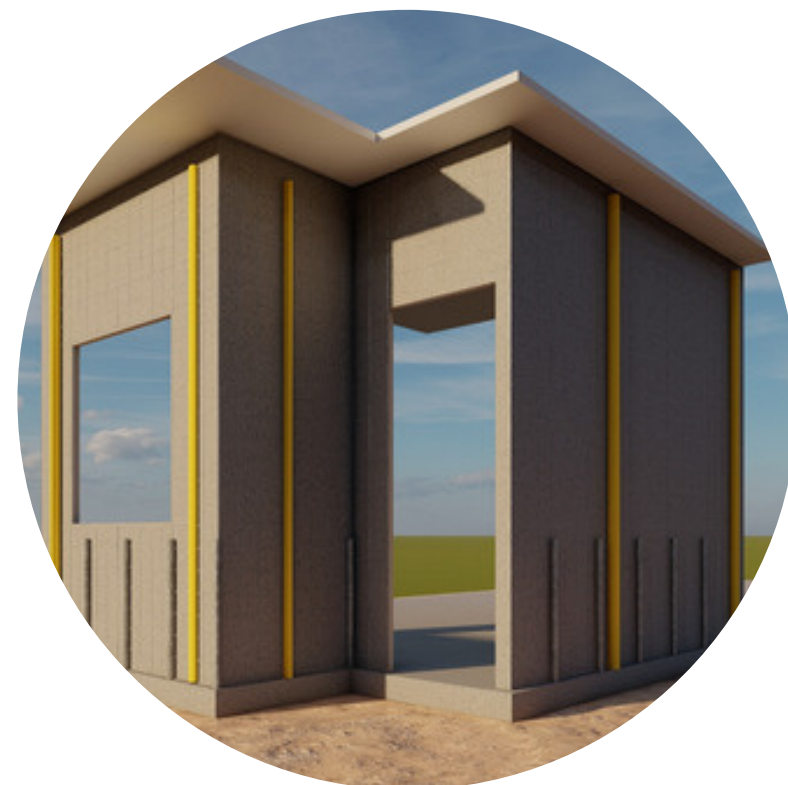
4º ETAPA



5º ETAPA



6º ETAPA



7º ETAPA



TIPO 1



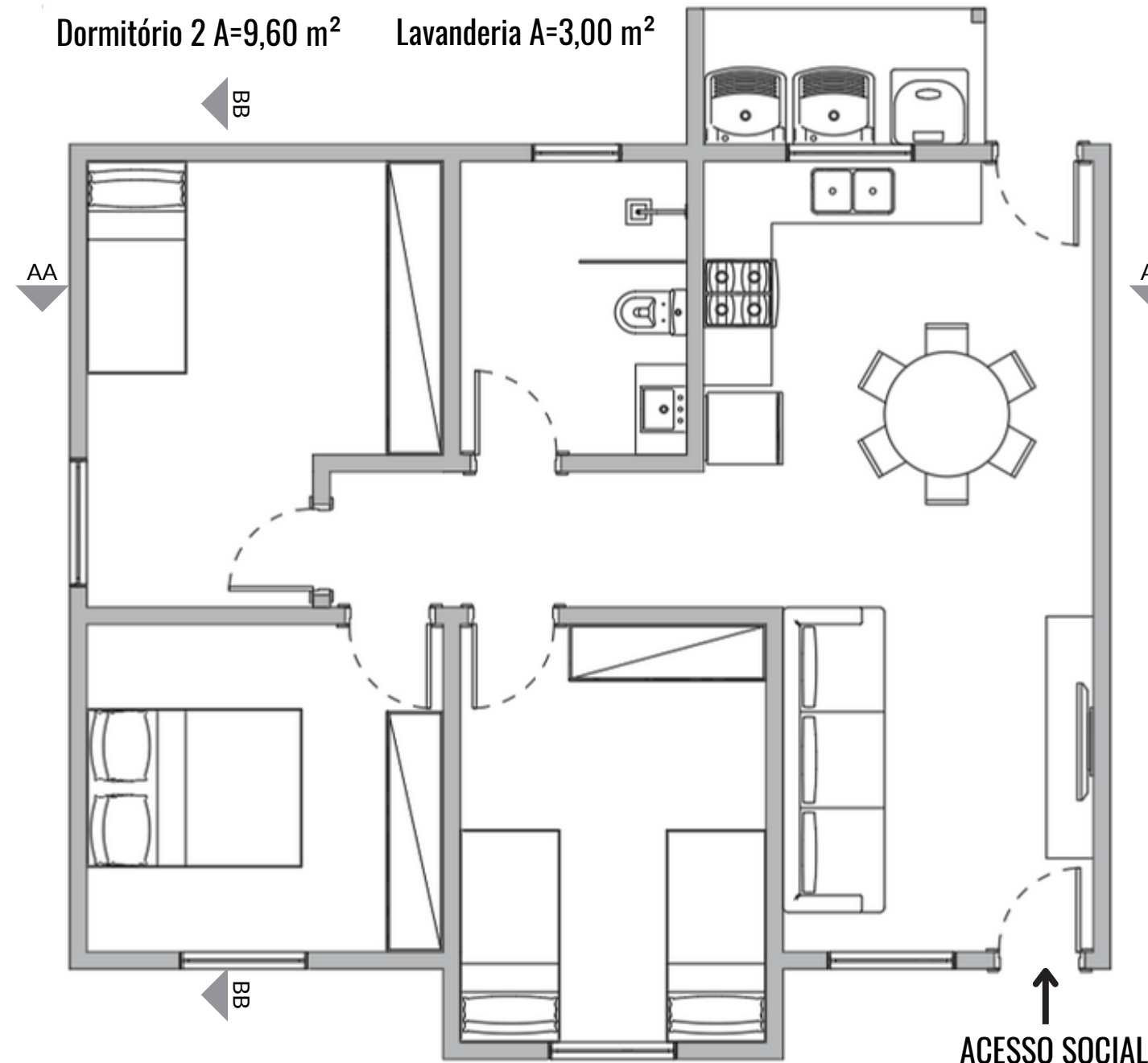
IMPLANTAÇÃO
esc 1:100

Lista de Áreas:

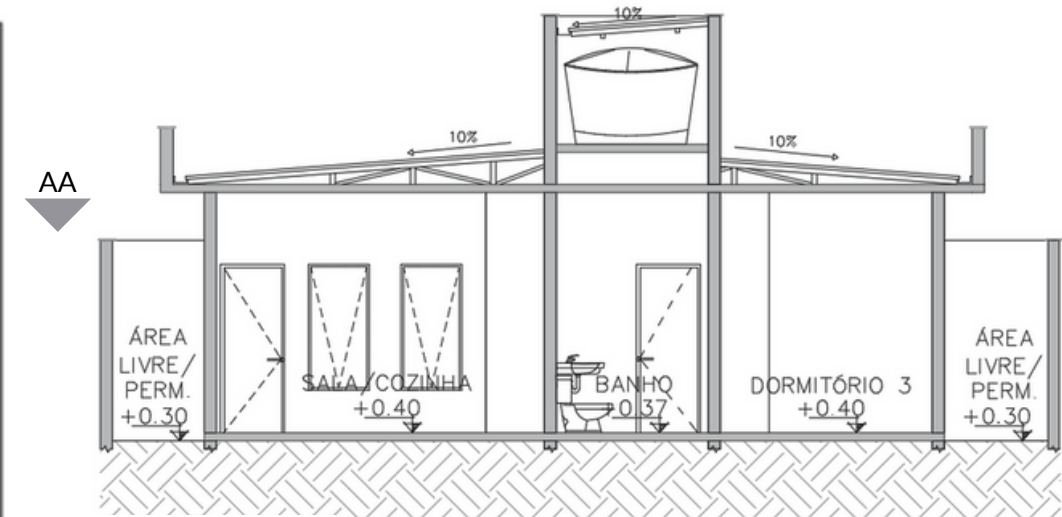
Sala/Cozinha A= 31,15 m² Dormitório 3 A=10,67 m²

Dormitório 1 A=10,72 m² Banho: A=4,95 m²

Dormitório 2 A=9,60 m² Lavanderia A=3,00 m²



PLANTA LAYOUT
esc 1:100

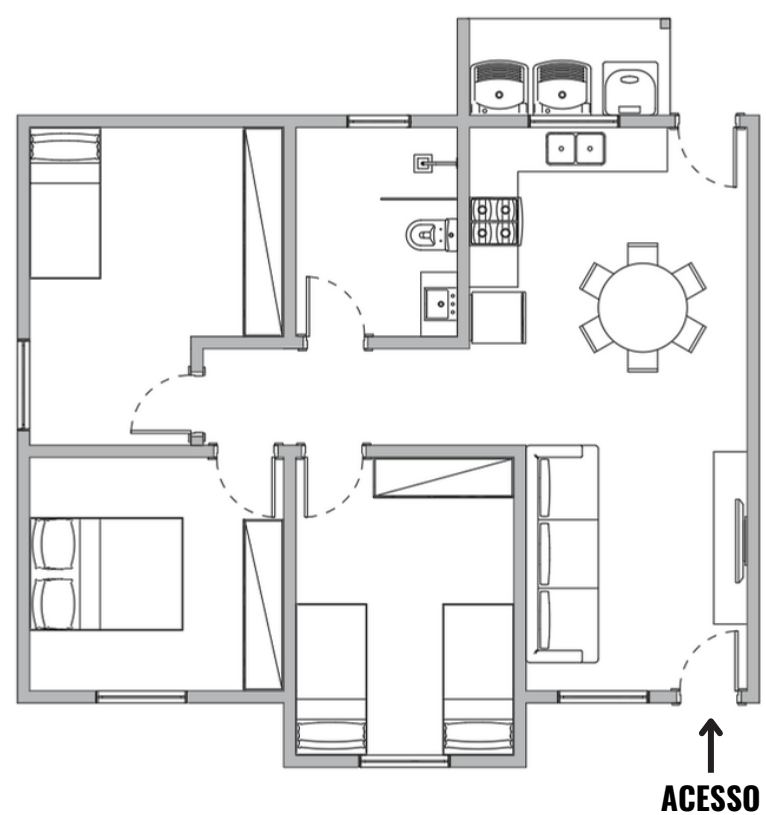


CORTE AA
esc 1:100



CORTE BB
esc 1:100

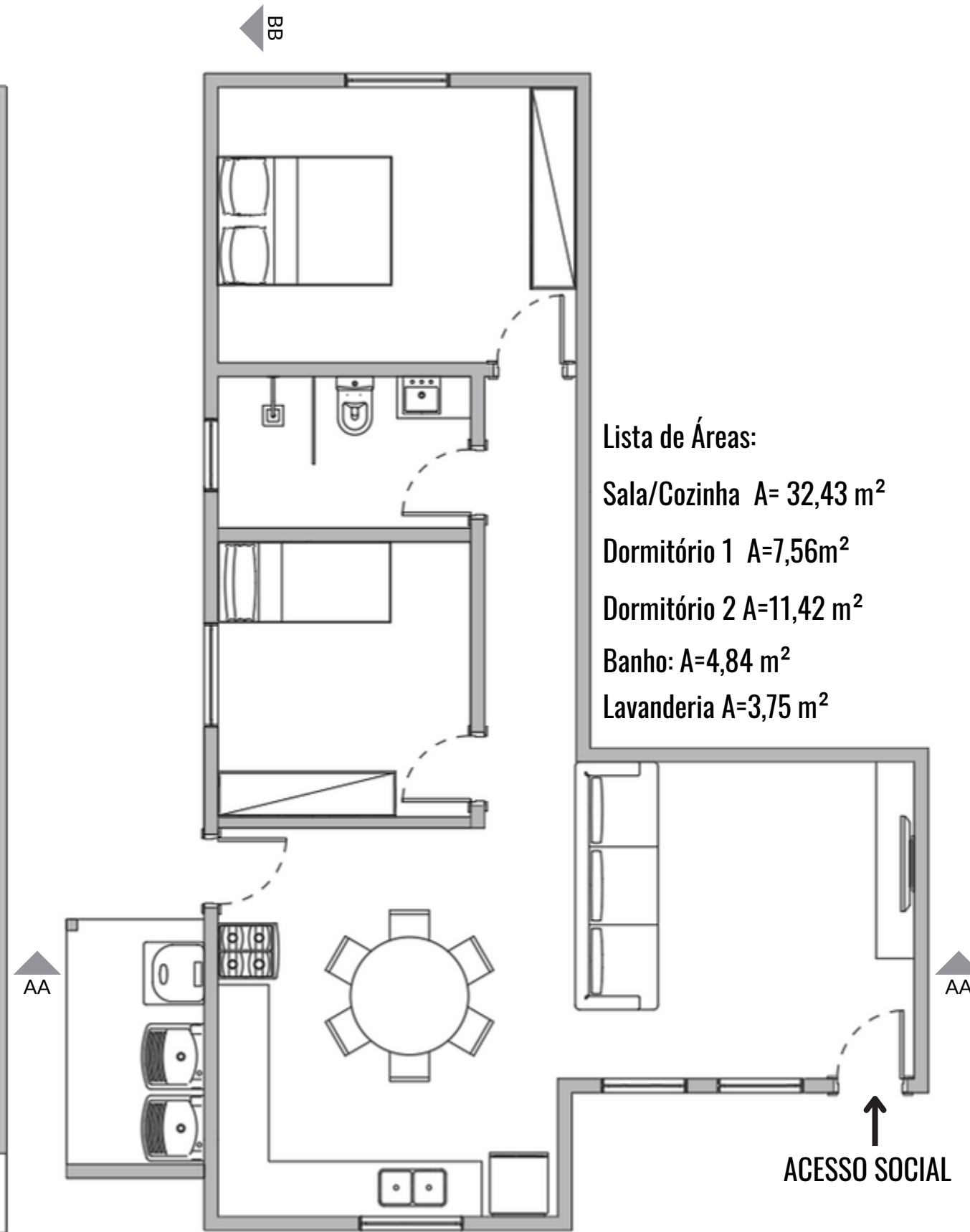
TIPO 1



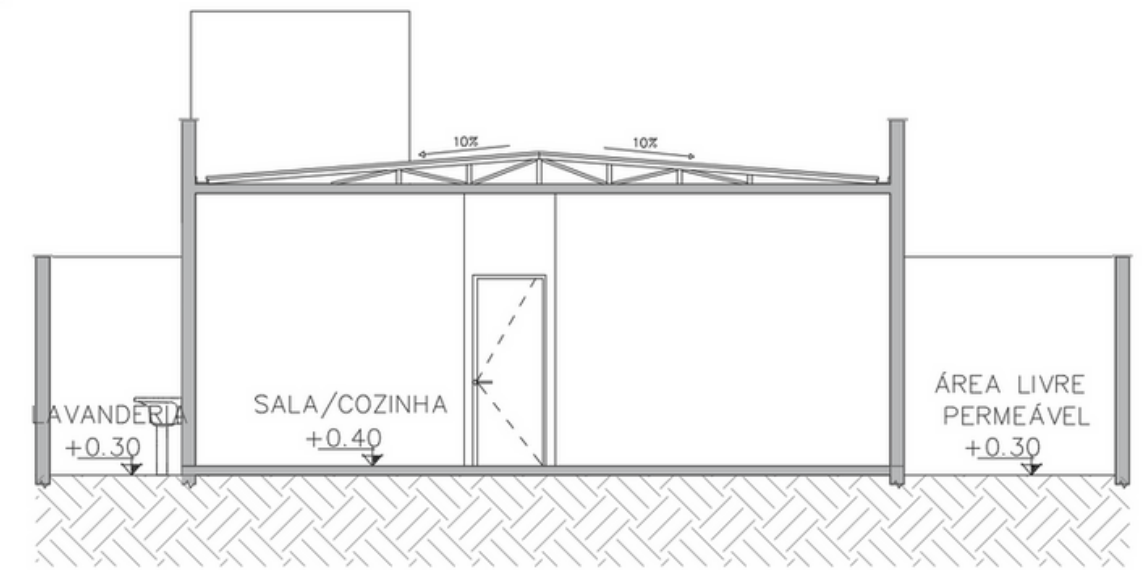
TIPO 2



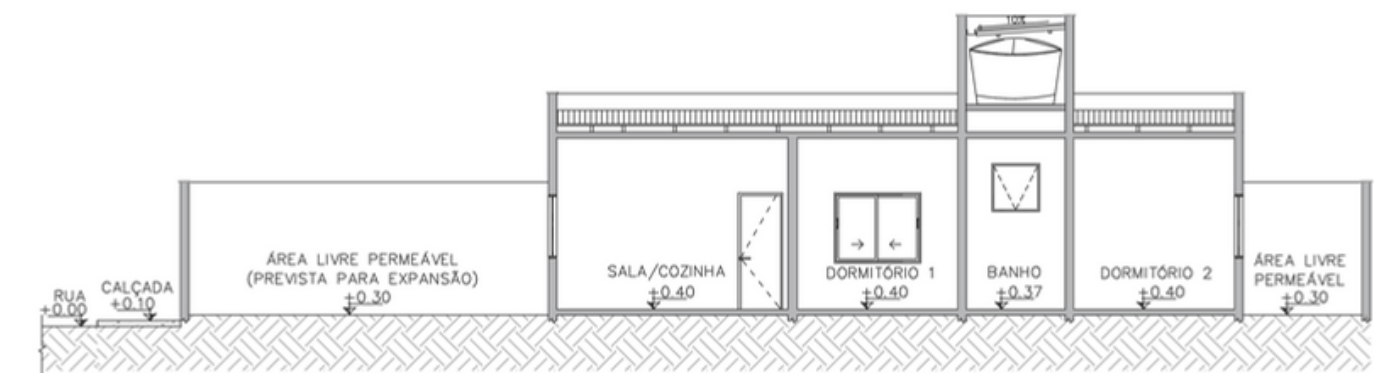
IMPLANTAÇÃO
esc 1:100



PLANTA LAYOUT
esc 1:100

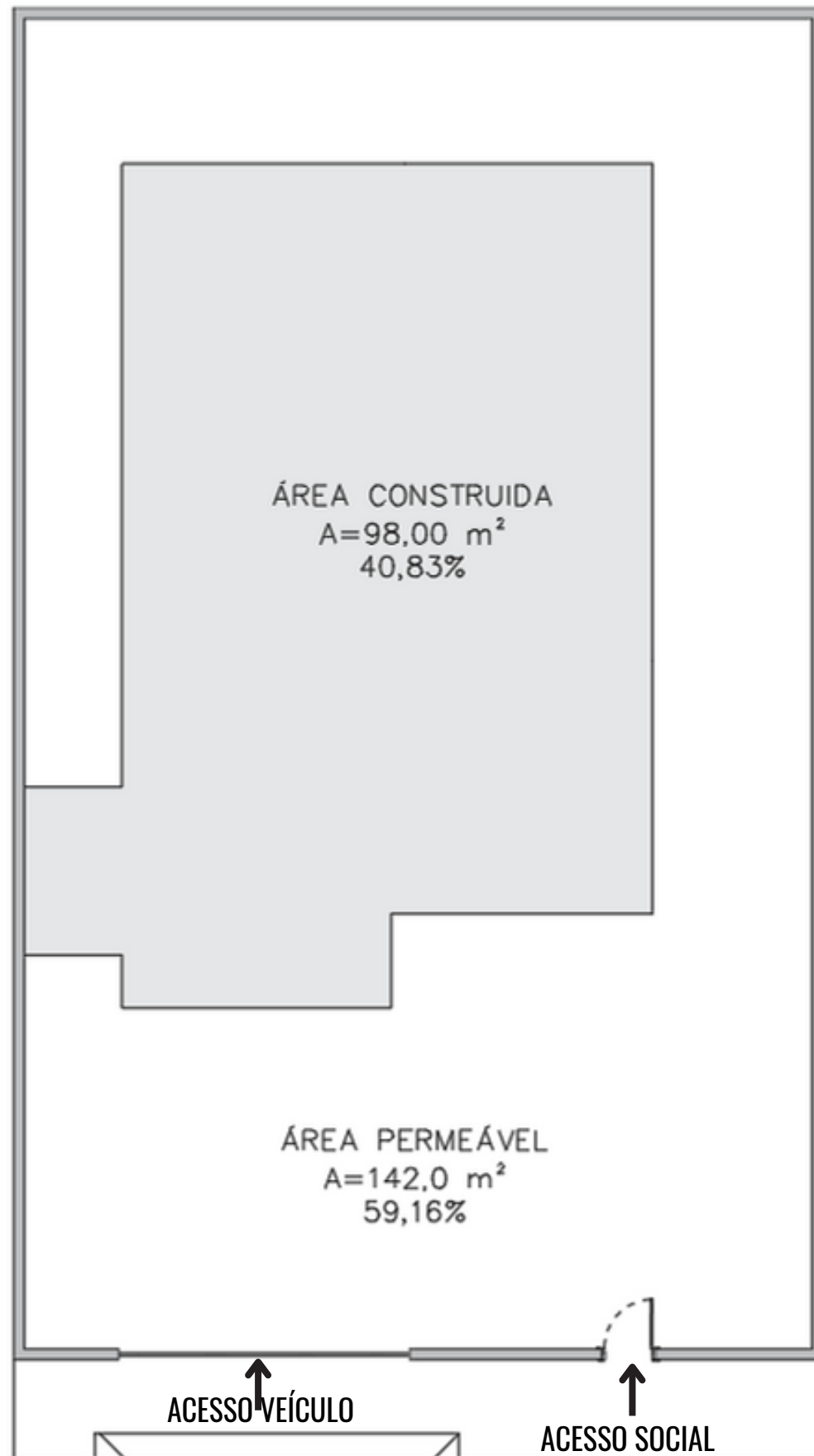


CORTE AA
esc 1:100

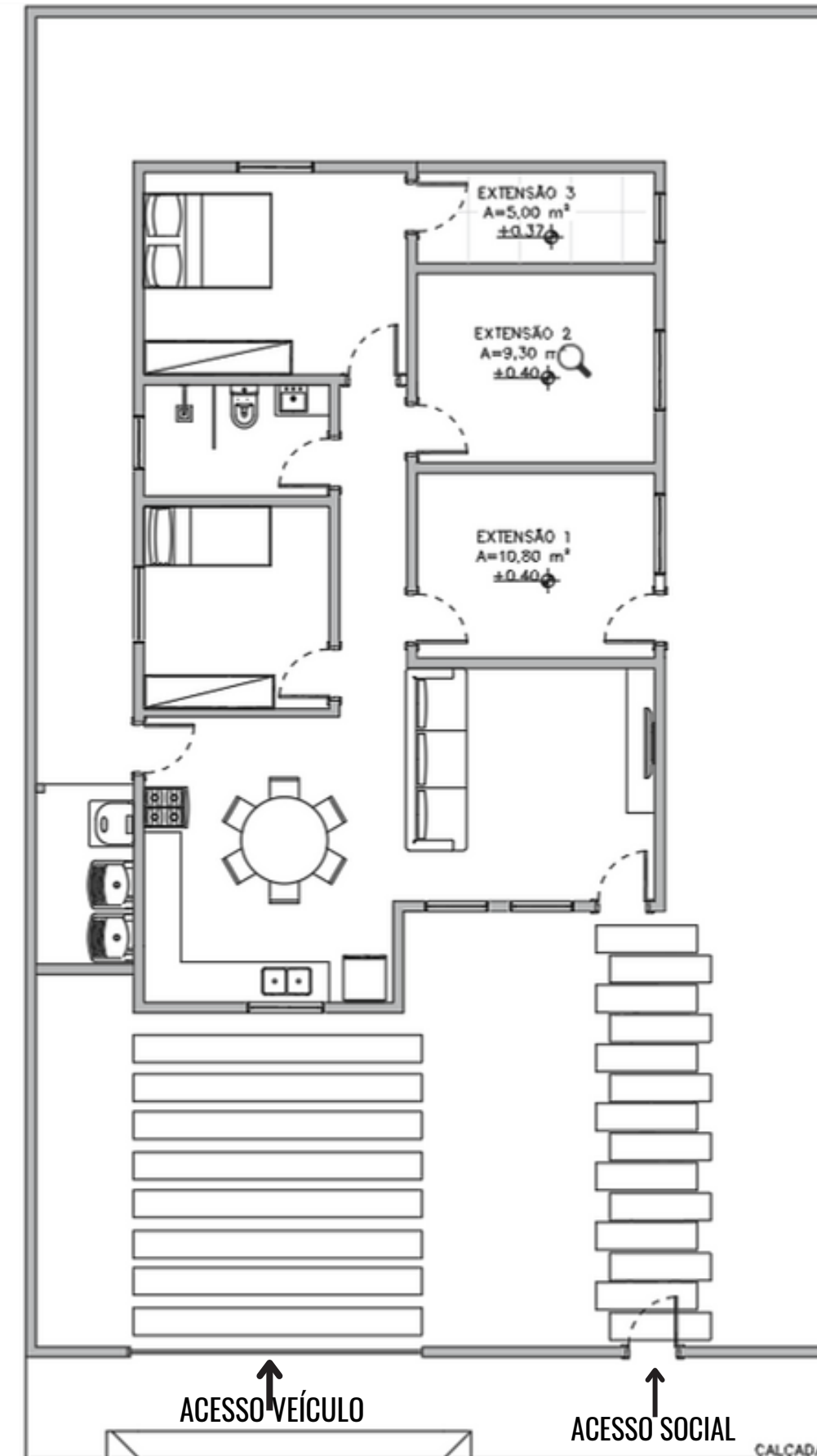


CORTE BB
esc 1:100

AMPLIAÇÃO TIPO 2

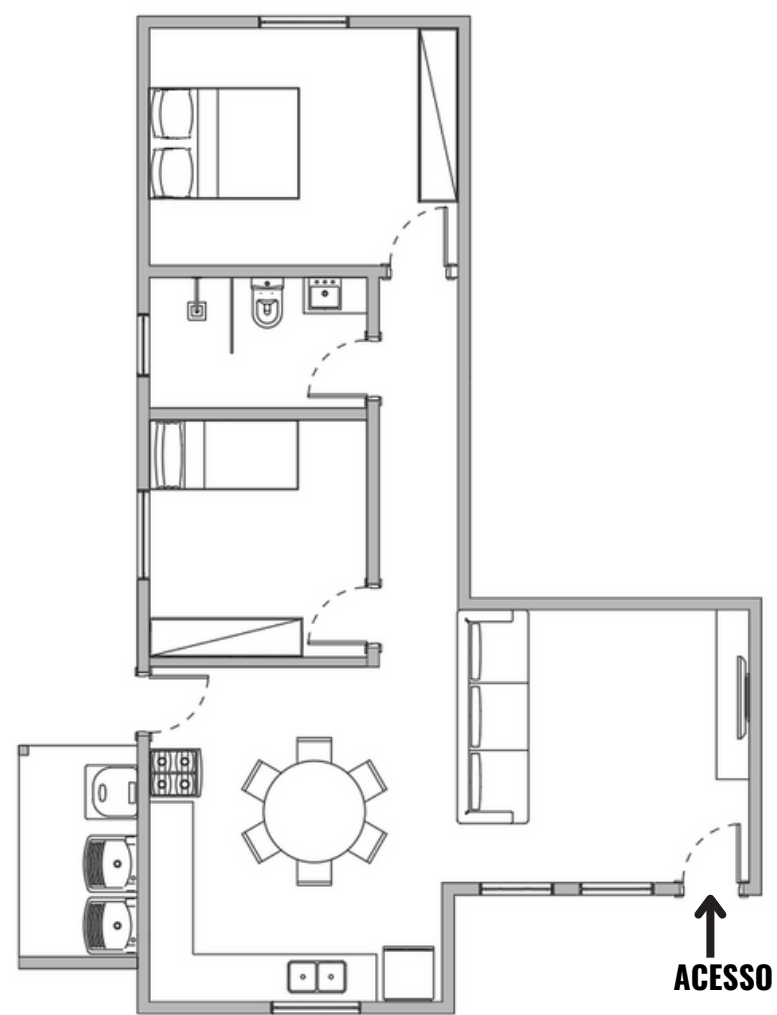


IMPLANTAÇÃO
esc 1:100

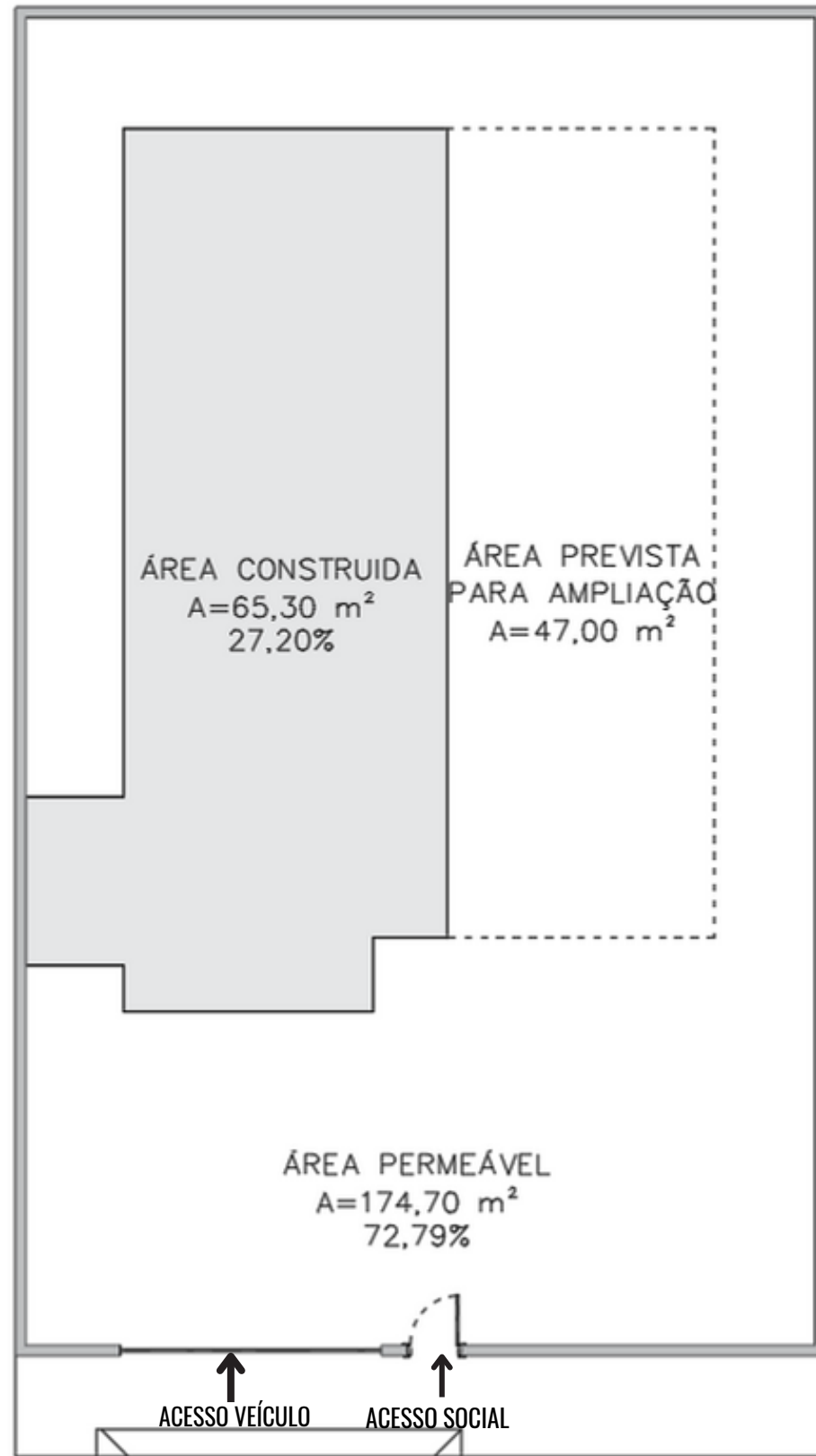


PLANTA LAYOUT
esc 1:100

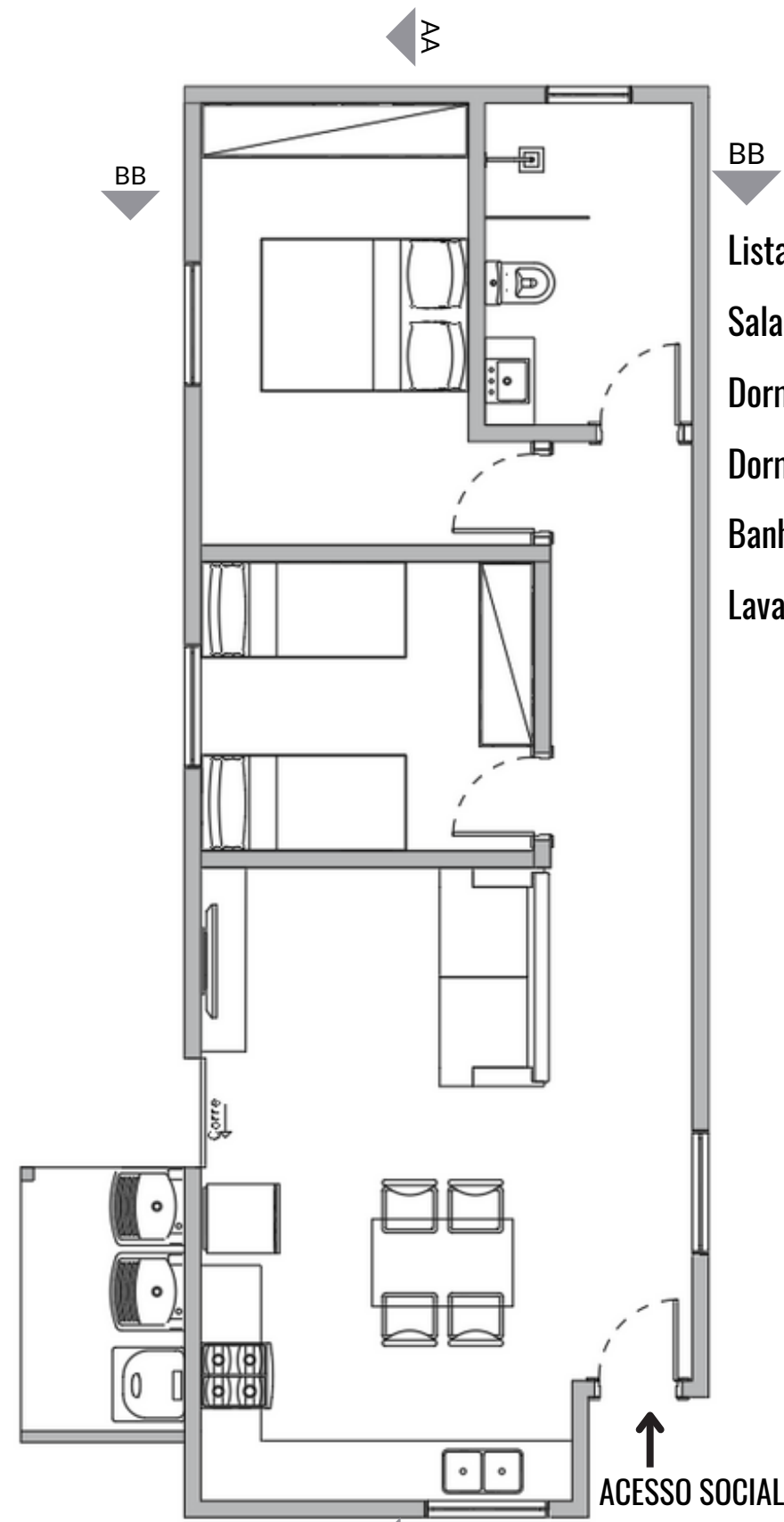
TIPO 2



TIPO 3



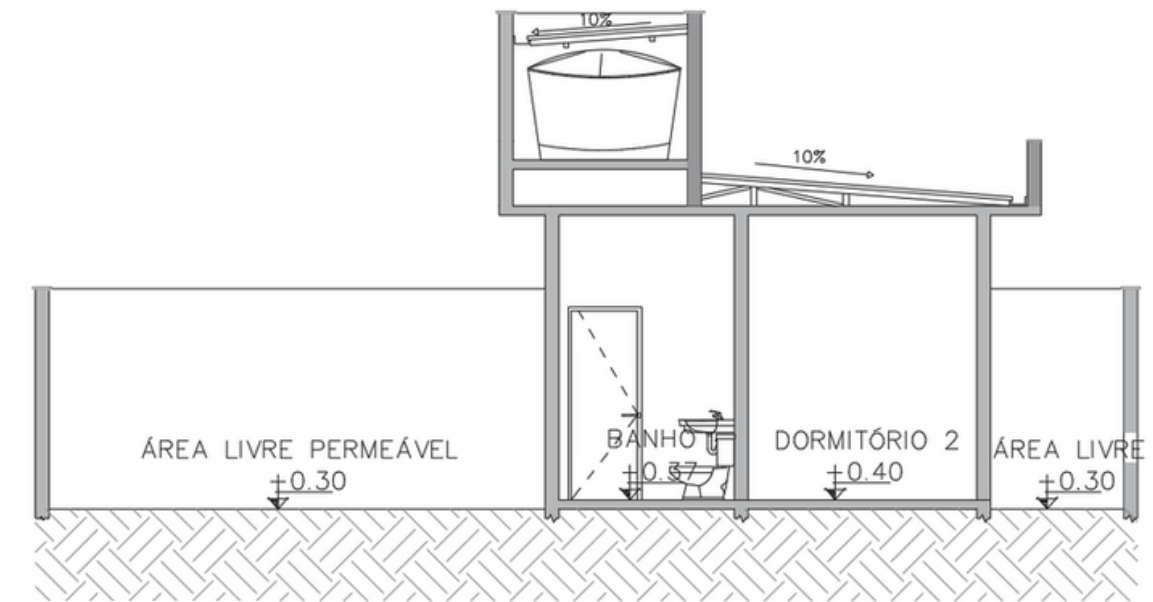
IMPLANTAÇÃO
esc 1:100



PLANTA LAYOUT
esc 1:100

Lista de Áreas:

- Sala/Cozinha $A= 26,39 \text{ m}^2$
- Dormitório 1 $A=8,94 \text{ m}^2$
- Dormitório 2 $A=10,61 \text{ m}^2$
- Banho: $A=4,84 \text{ m}^2$
- Lavanderia $A=3,62 \text{ m}^2$

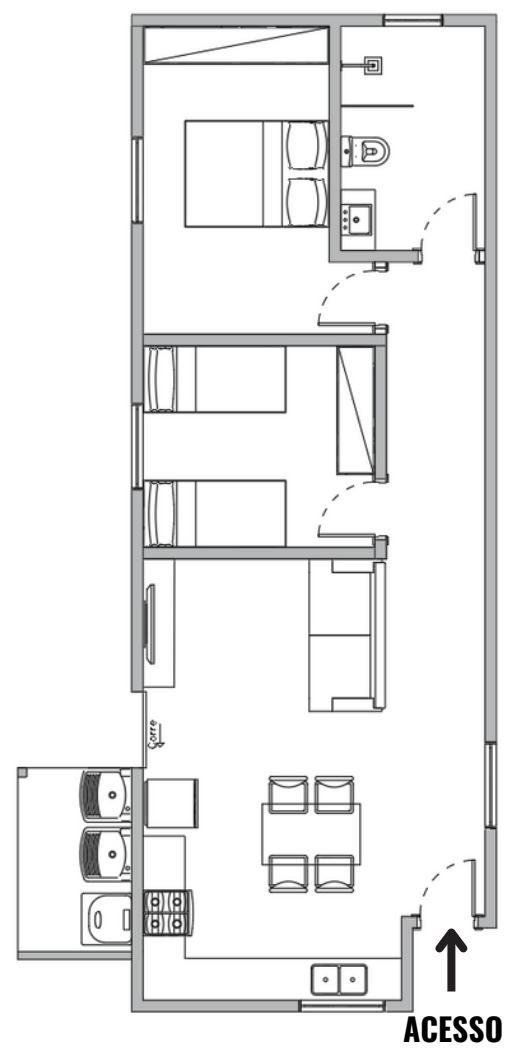


CORTE AA
esc 1:100



CORTE BB
esc 1:100

TIPO 3



CONJUNTO HABITACIONAL



REFERÊNCIAS

- <HTTPS://WWW.ARCHDAILY.COM.BR/BR/783954/FRASES-ALEJANDRO-ARAVENA-E-OS-CUSTOS-DA-ARQUITETURA>
- HTTPS://WWW.ILICINEA.MG.GOV.BR
- INSTITUTO FEDERAL DE GOIÁS. (2018). RECURSOS EDUCACIONAIS DO INSTITUTO FEDERAL DE GOIÁS. RECUPERADO DE HTTP://REPOSITORIO.IFG.EDU.BR:8080/HANDLE/PREFIX/995
- HTTPS://WWW.GOOGLE.COM.BR/MAPS

**“A HABITAÇÃO SOCIAL EXIGE QUE SE TRABALHE COM QUALIDADE PROFISSIONAL,
NÃO COM CARIDADE PROFISSIONAL.”
ARAVENA, ALEJANDRO.(2016)**

OBRIGADA!