

H.S.

C O W O R K I N G



ATUAÇÃO DA ARQUITETURA EM
ESPAÇOS COLETIVOS DE TRABALHO

ALUNO: BRUNO FERNANDES GIRARDELLI
ORIENTADORA: BRUNA RESENDE FAGUNDES PEREIRA



C O W O R K I N G

HISTÓRIA

➤ 1999 - BERNIE DE KOVEN

➤ 2005 - BRAD NEUBERG

➤ 2019 - COVID-19



C O W O R K I N G

PRINCÍPIOS

➤ LOCAL PARA DESENVOLVER TRABALHOS

➤ COMPARILHAR EXPERIÊNCIAS

➤ REALIZAR CONEXÕES



D E S A F I O S

➤ LOCAL COM MUITAS PESSOAS

➤ AÇÕES ACONTECENDO AO
MESMO TEMPO

➤ AMBIENTE ATIVO

➤ FOCO E CONCENTRAÇÃO



J U S T I F I C A T I V A

LAVRAS, MG



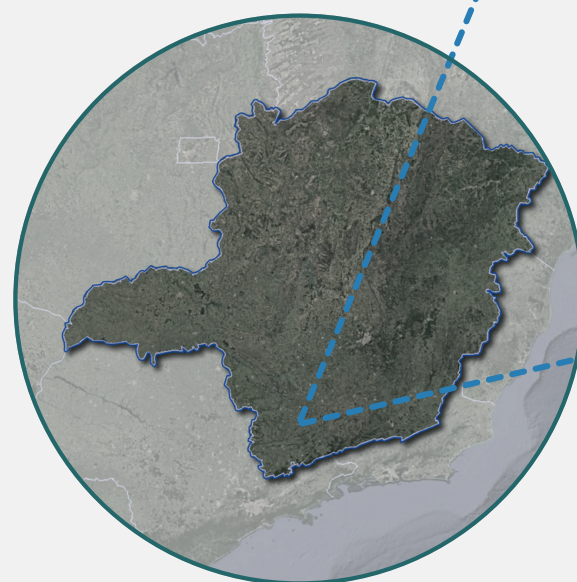
CIDADE UNIVERSITÁRIA



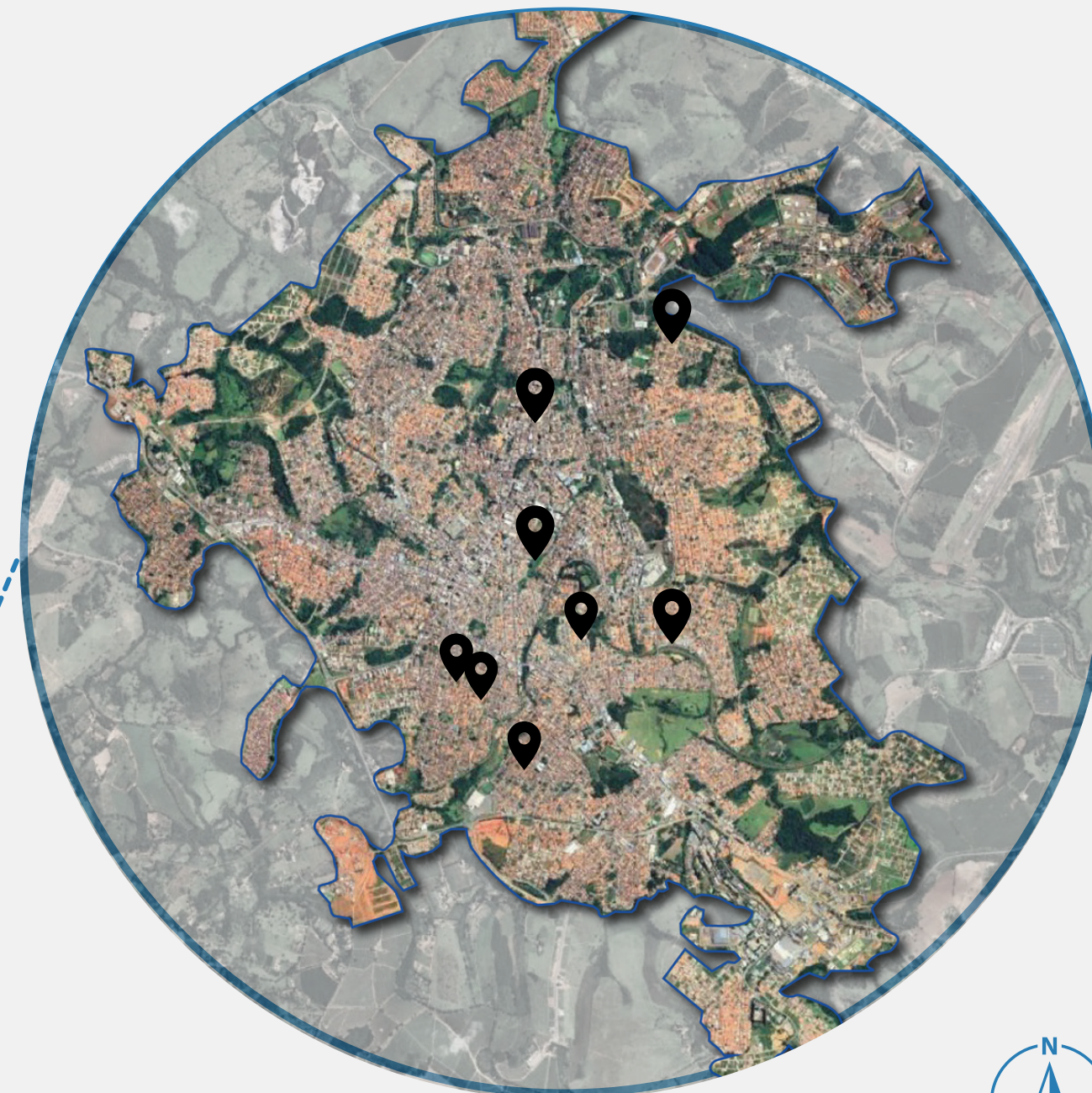
MAIOR NÚMERO DE PESSOAS NO
MERCADO DE TRABALHO



OPORTUNIDADE DE COMEÇAR
O PRÓPRIO NEGÓCIO



MINAS GERAIS



ZONA URBANA
LAVRAS - MG



UNIVERSIDADES



P R O P O S T A

➤ AMBIENTE PARA DESENVOLVIMENTO
PROFISSIONAL

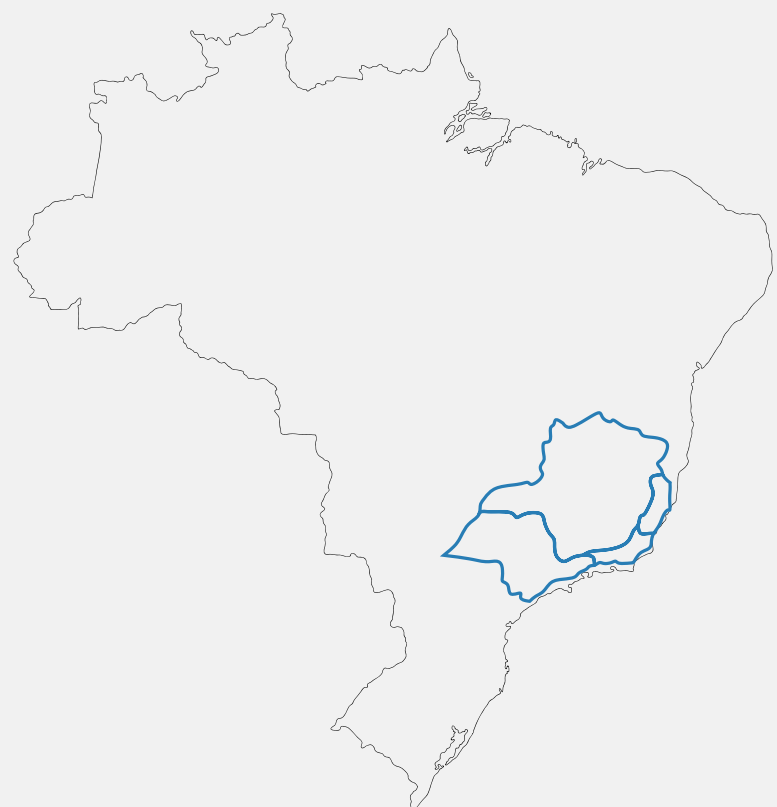
➤ CONEXÕES E NOVAS IDEIAS

➤ LUGAR SAUDÁVEL

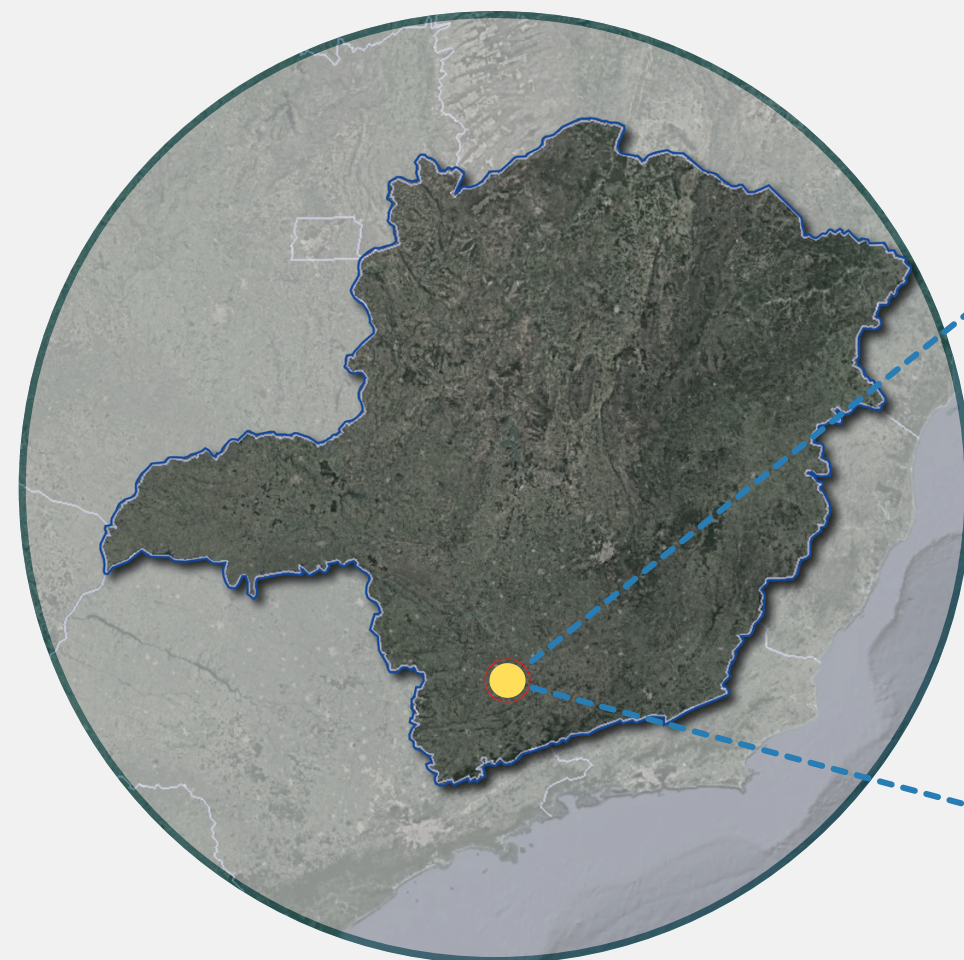
➤ BEM-ESTAR E
MINIMIZAR DANOS



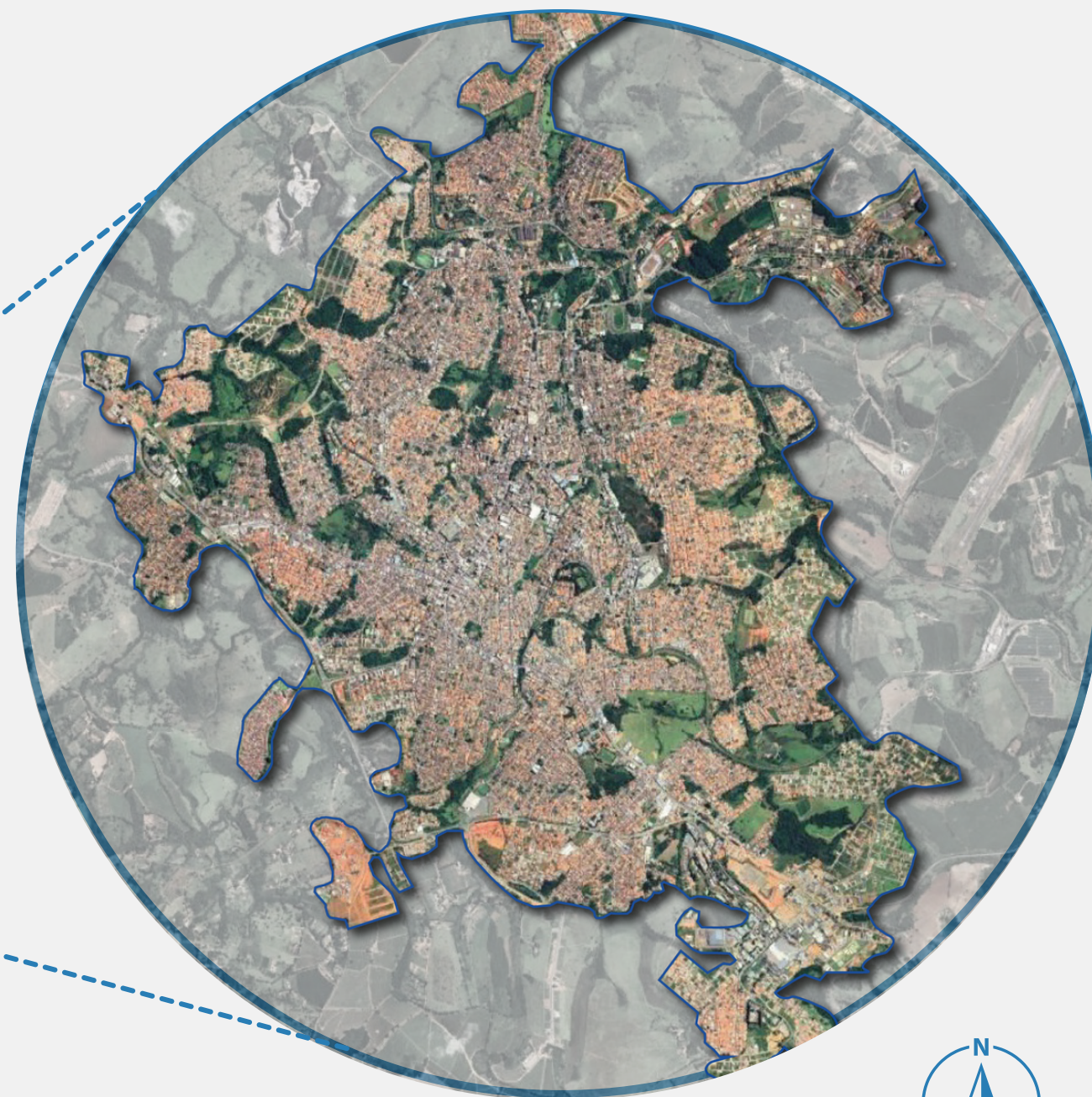
LOCALIZAÇÃO



BRASIL



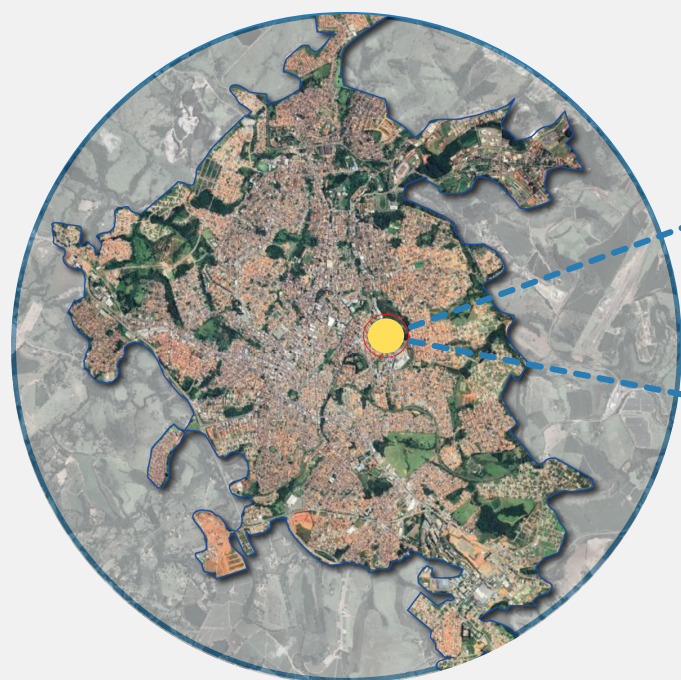
MINAS GERAIS



● LAVRAS



T E R R E N O



ZONA URBANA
LAVRAS - MG



AV. DR. SILVIO MENICCUCI
BAIRRO: CENTENÁRIO



TERRENO



T E R R E N O



— RUA MAURICIO ANDRADE REZENDE



— RUA ELBERT VILELA



— AV. DR. SILVIO MENICUCI



— TERRENO



T E R R E N O

REFERÊNCIAS

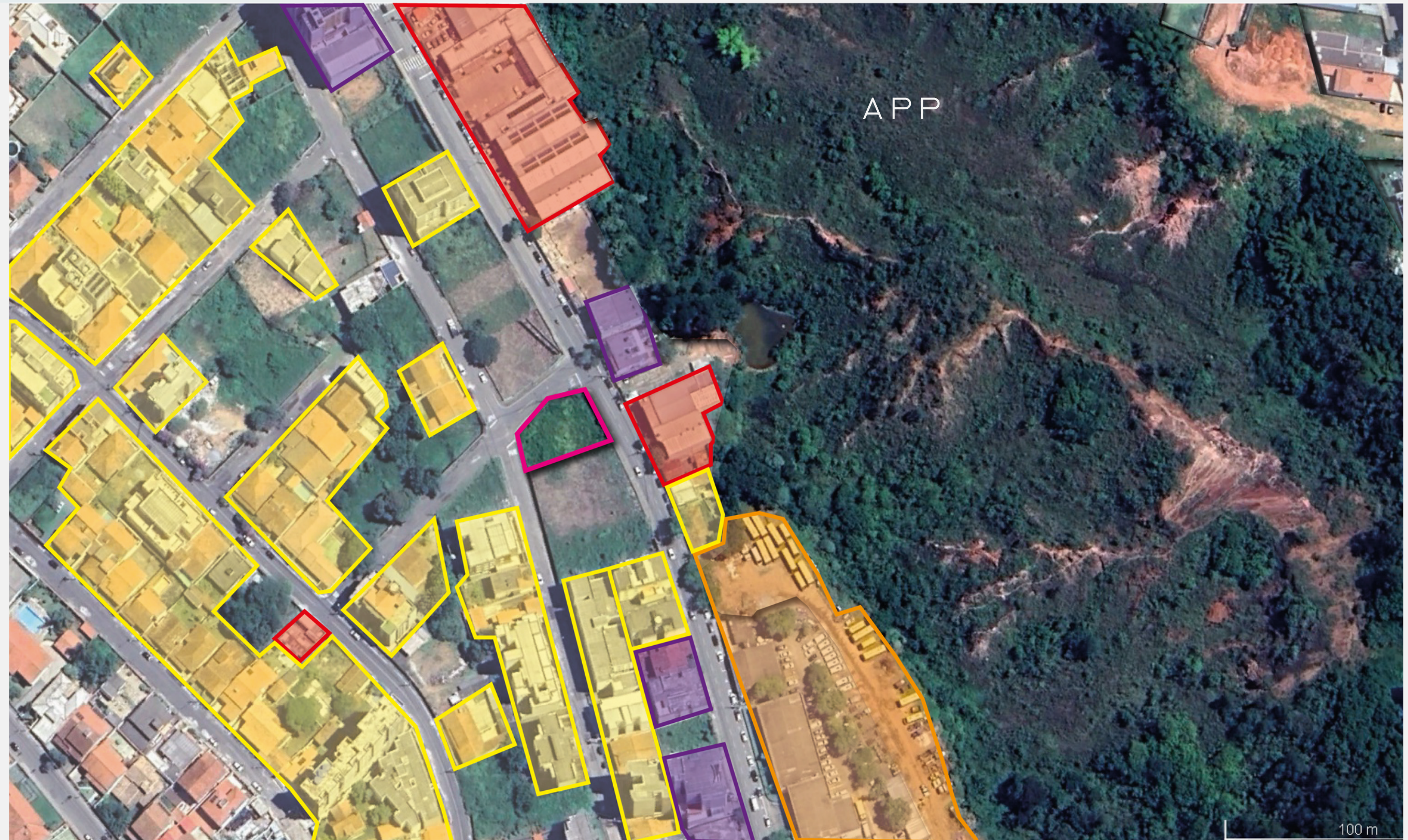
- 📍 TERRENO
- 📍 PREFEITURA DE LAVRAS - 130M
- 📍 PRAÇA DOUTOR AUGUSTO SILVA - 1,2KM
- 📍 FADMINAS - 450M
- 📍 UNILAVRAS - 500M
- 📍 PORTARIA UFLA - 1,6KM



A N Á L I S E

USOS

-  TERRENO
-  RESIDENCIAL
-  MISTO
-  COMERCIAL
-  INSTITUCIONAL



100 m

ANÁLISE

GABARITOS



TERRENO



1 PAVIMENTO



2 PAVIMENTOS



3 PAVIMENTOS



4 OU MAIS PAVIMENTOS



ANÁLISE

HIERARQUIA
VIÁRIA TERRENO TRÁFEGO INTENSO TRÁFEGO MODERADO TRÁFEGO AMÊNHO

A N Á L I S E

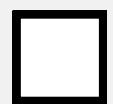
CHEIOS E VAZIOS



TERRENO



CHEIOS



VAZIOS



A N Á L I S E

INSOLAÇÃO E VENTOS

 TERRENO

 NASCER DO SOL: LESTE

 VENTO PREDOMINANTE: LESTE



A N Á L I S E

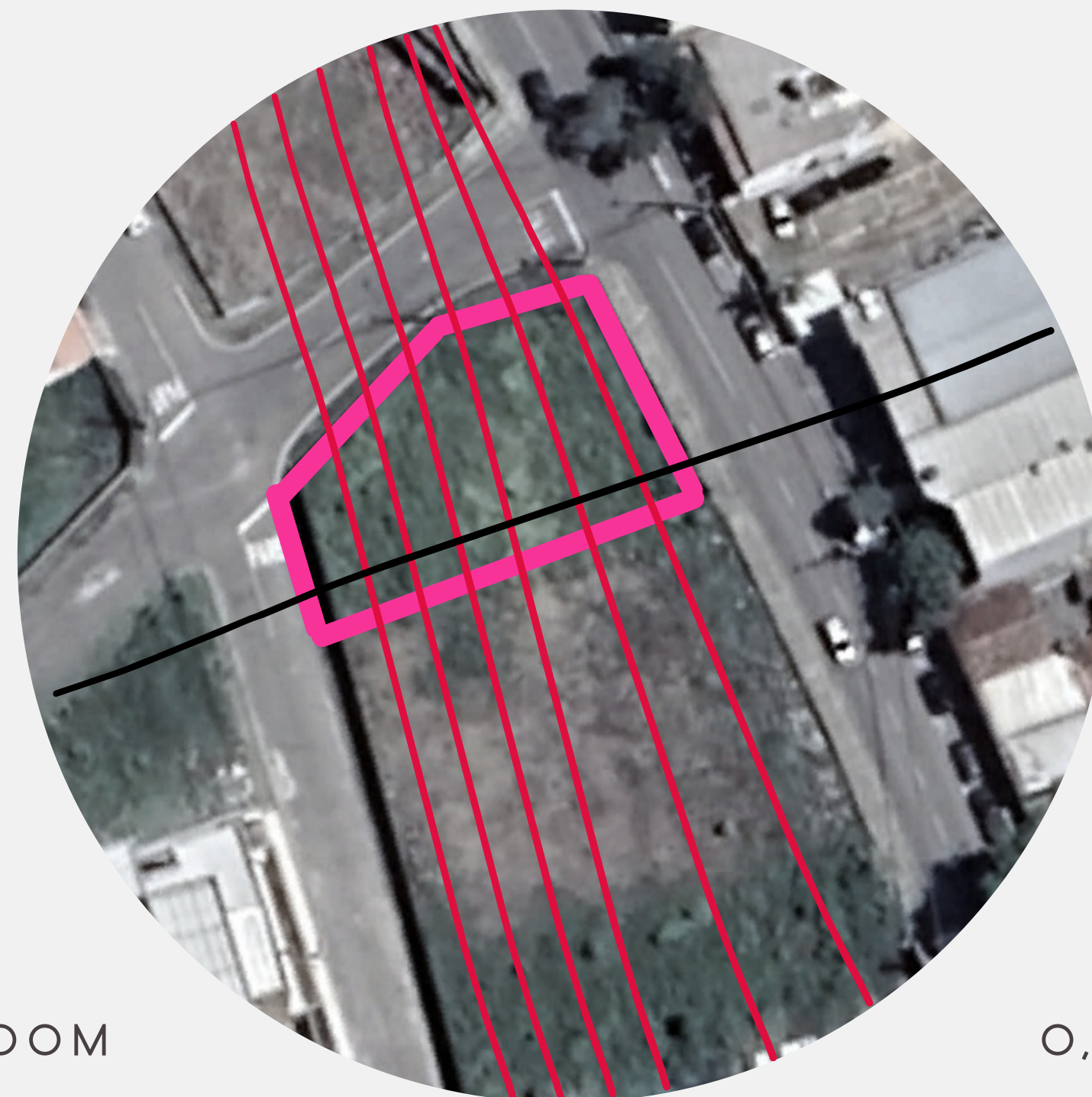
TOPOGRÁFIA

 TERRENO

 CURVAS DE NÍVEL



CORTE ESQUEMÁTICO



-7,00M

0,00M



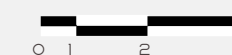
CONCEITO PARTIDO

- A SINAPSE É A REGIÃO RESPONSÁVEL POR REALIZAR A COMUNICAÇÃO DOS NEURÔNIOS;
- COMUNICAÇÕES DESSES, QUE SE RESULTA EM UMA AÇÃO DE MAIOR IMPACTO;
- NECESSÁRIO UM AMBIENTE EM CONDIÇÕES IDEAIS PARA QUE ESSA TROCA DE INFORMAÇÕES OCORRA;



I M P L A N T A Ç Ã O

- ÁREA DO LOTE: 701,75M²
- ÁREA CONTRUÍDA: 1.609,65M²
- OCUPAÇÃO: 367,81M² - 52,41%
- PERMEABILIDADE - 172,73M² - 24,61%
- ZAE - ZONA ATIVIDADES ECONÔMICAS



A C E S S O S

 ACESSO VEÍCULOS

 ACESSO PEDESTRES



FLUXOS

INFERIOR 2

ACESSO VEÍCULOS
RUA ELBERT
VILELA



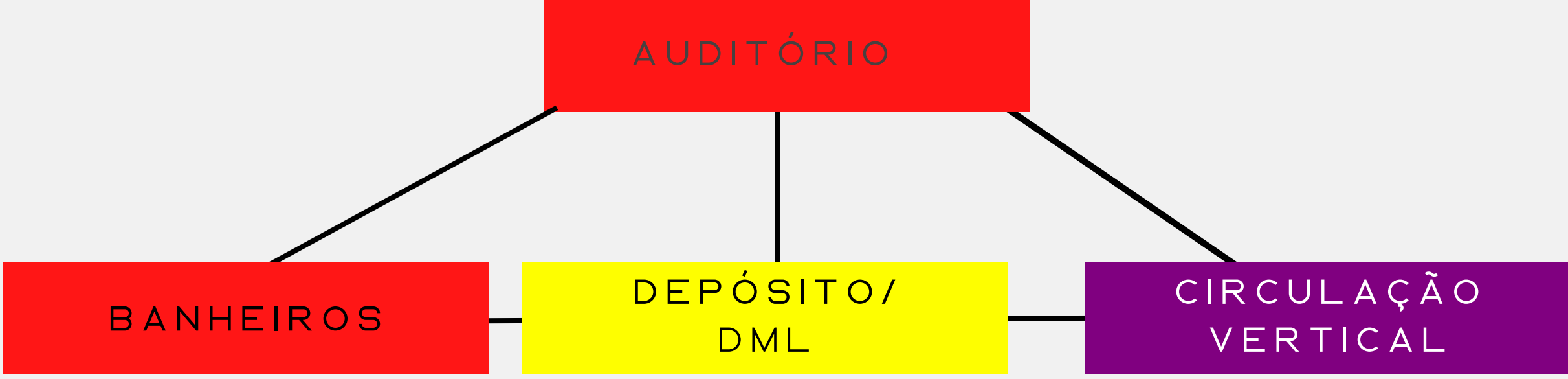
ESTACIONAMENTO

CIRCULAÇÃO
VERTICAL



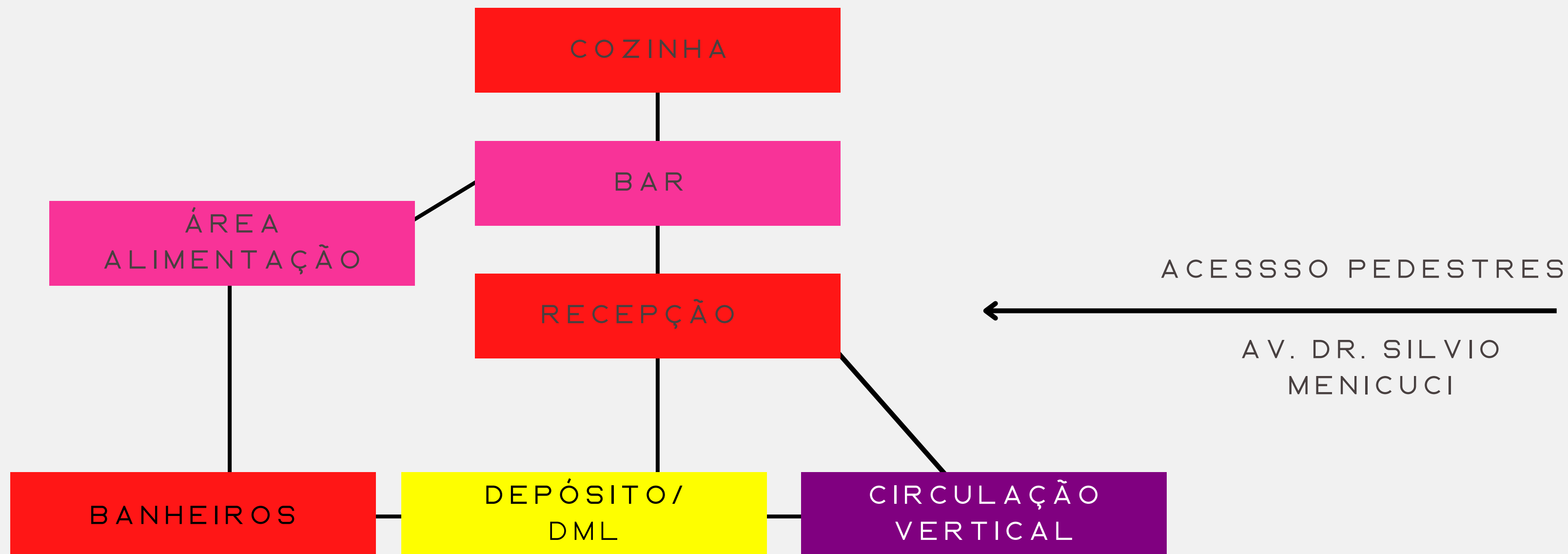
FLUXOGRAMA

INFERIOR 1



FLUXOGRAMA

TÉRREO



FLUXOS

PAVIMENTO 1



FLUXOS

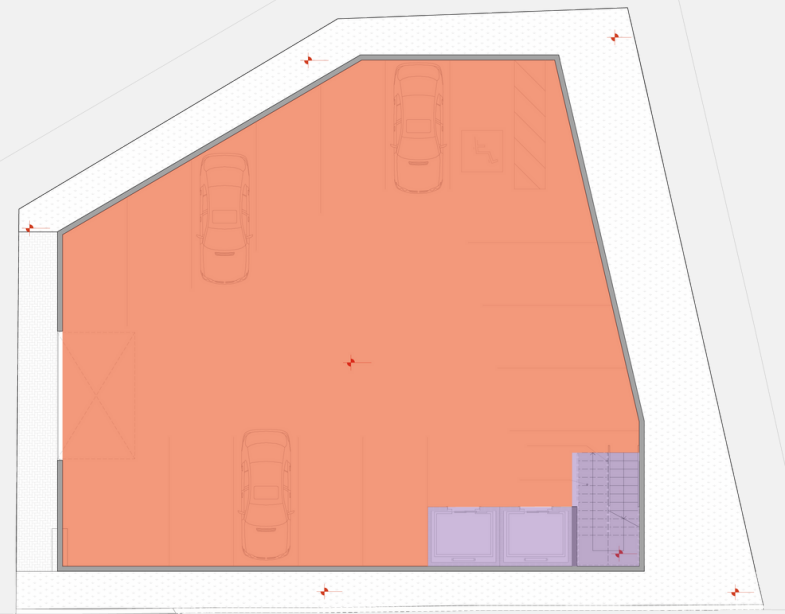
PAVIMENTO 2



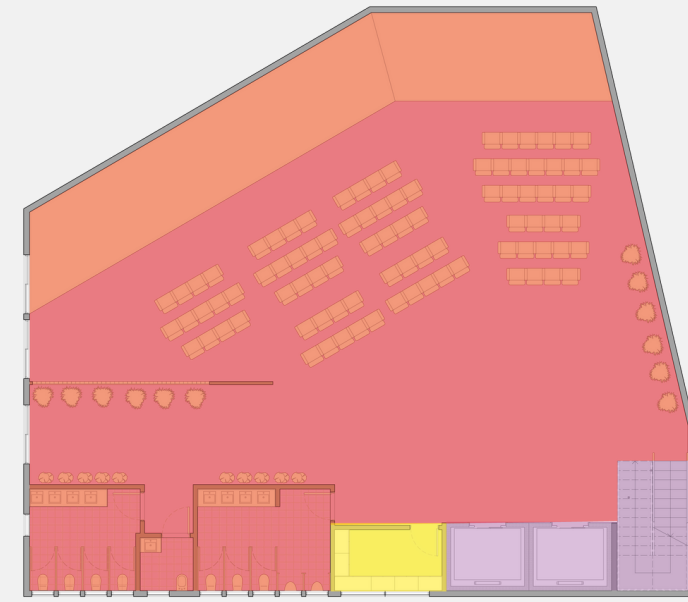
SETORIZAÇÃO

SETORES:

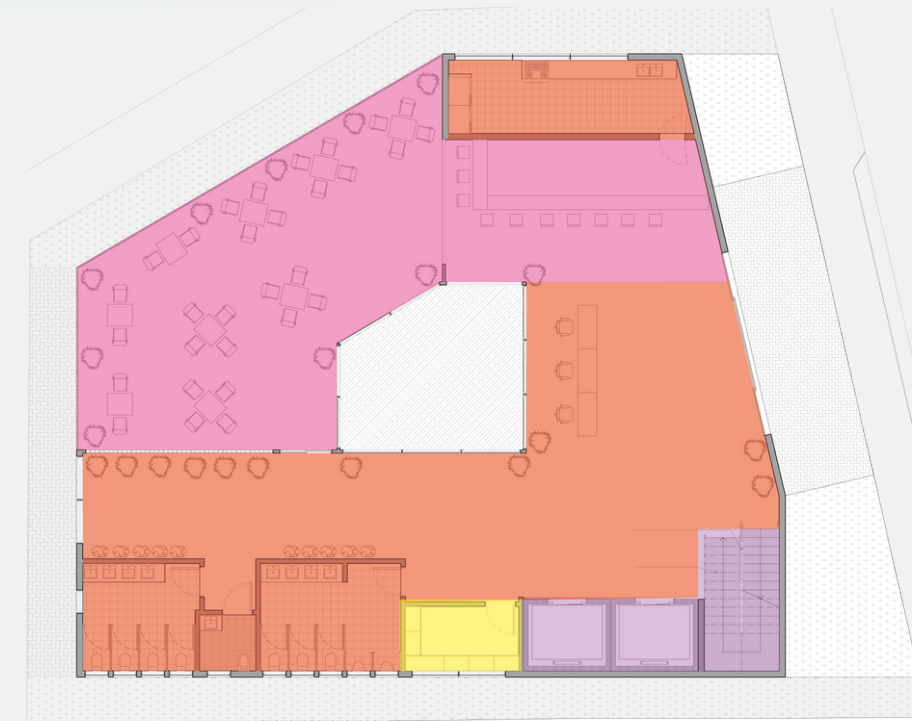
- SETOR DE SERIÇOS: 1016,25M²
 - ESTACIONAMENTO
 - BANHEIROS
 - COZINHA
 - AMBIENTES DE TRABALHO
- SETOR SOCIAL: 106,39M²
 - BAR
 - ÁREA ALIMENTAÇÃO
- SETOR TÉCNICO: 377,91M²
 - DEPÓSITO/DML
 - COBERTURA
- CIRCULAÇÃO VERTICAL: 437,75M²
 - ESCADAS
 - ELEVADORES



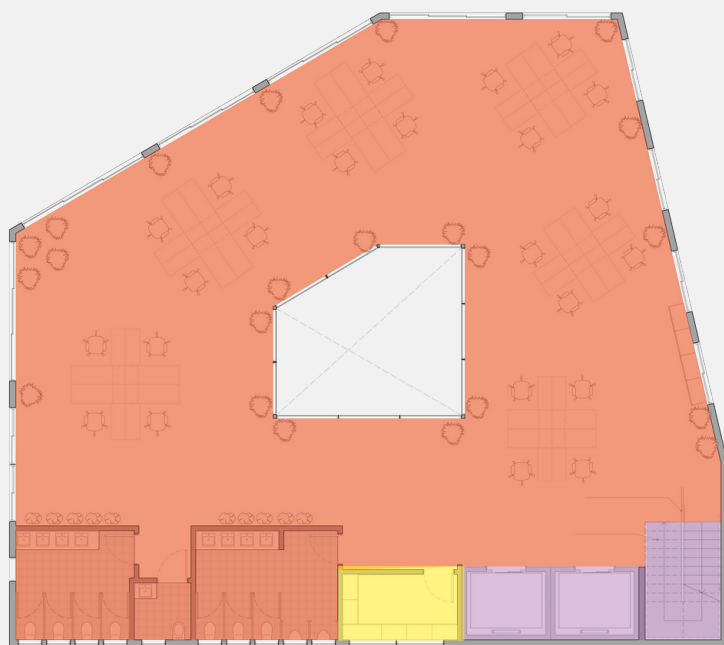
INFERIOR 2



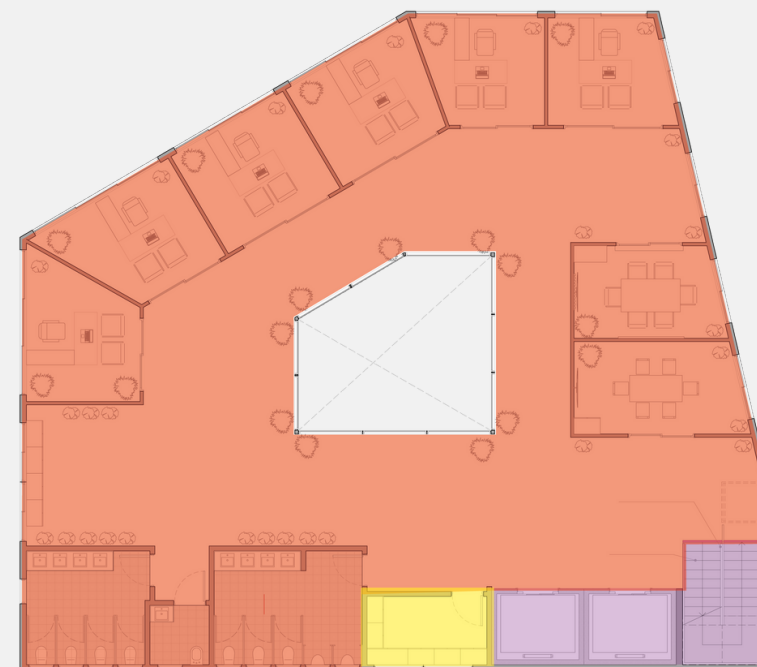
INFERIOR 1



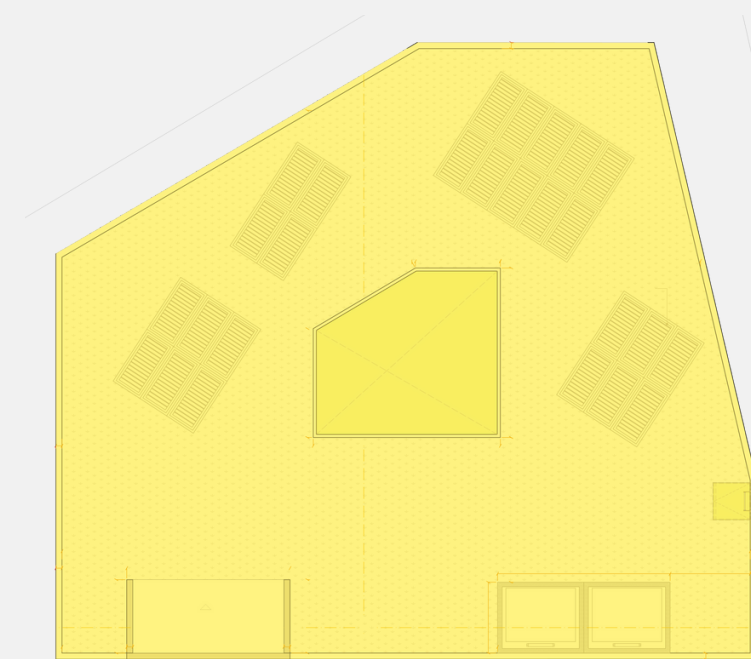
TÉRREO



PAVIMENTO 1



PAVIMENTO 2



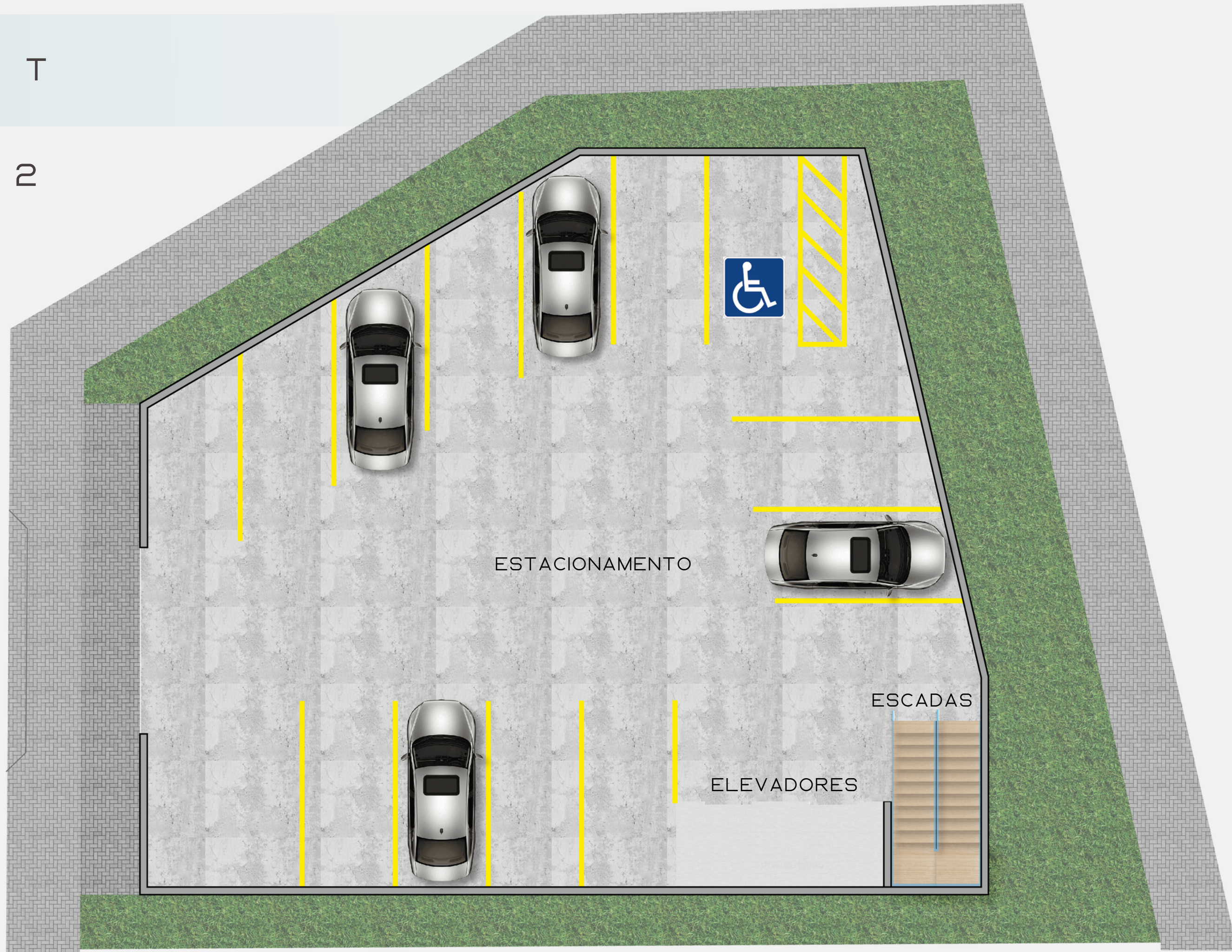
COBERTURA



L A Y O U T

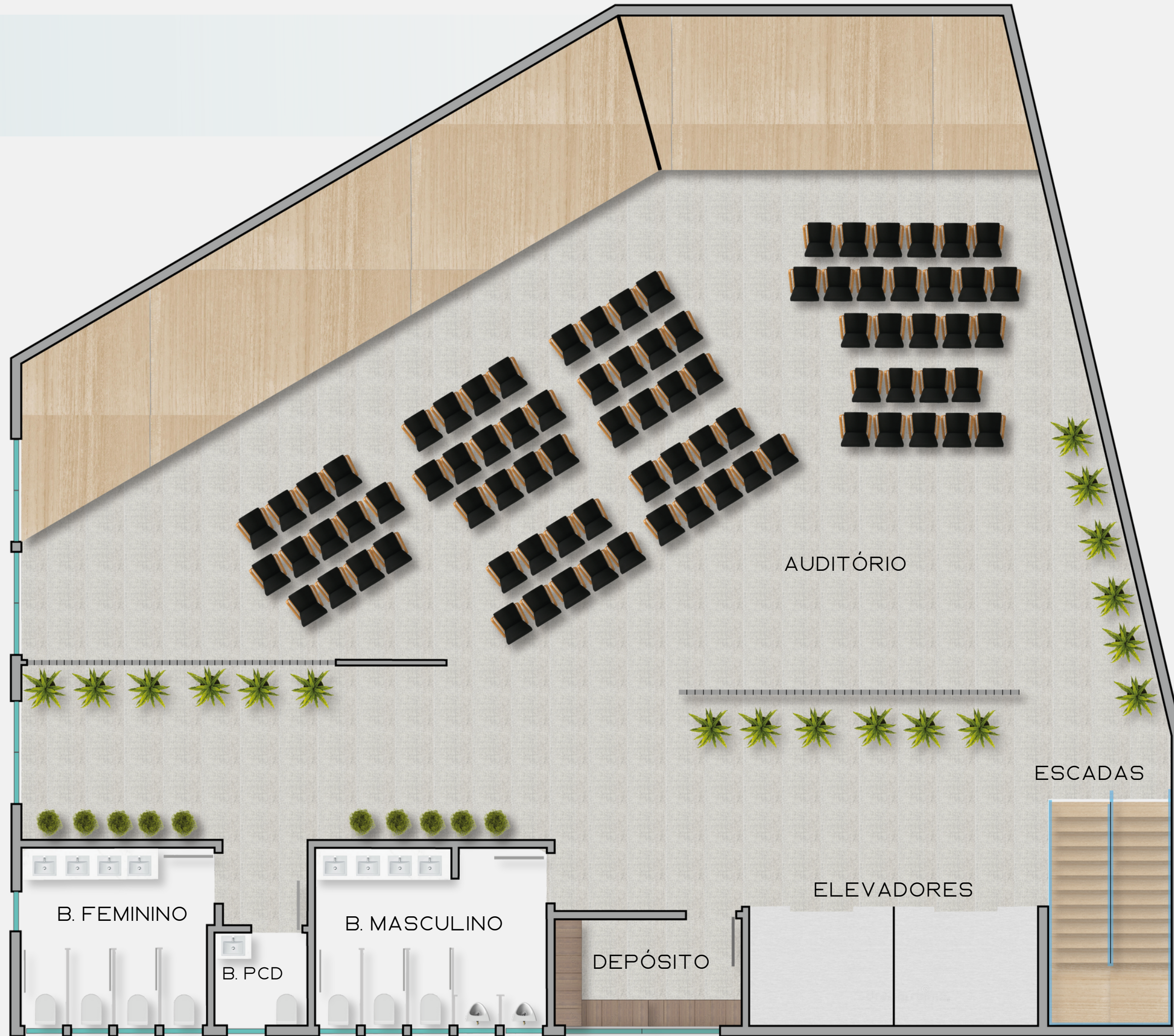
INFERIOR 2

RUA ELBERT VILELA
ACESSO VEÍCULOS



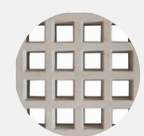
L A Y O U T

INFERIOR 1

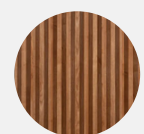


I M A G E N S

INFERIOR 1



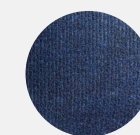
LAJE NERVURADA



PAINEL RIPADO DE MADEIRA



PISO EM CARPETE



CARPETE DE FORRAÇÃO



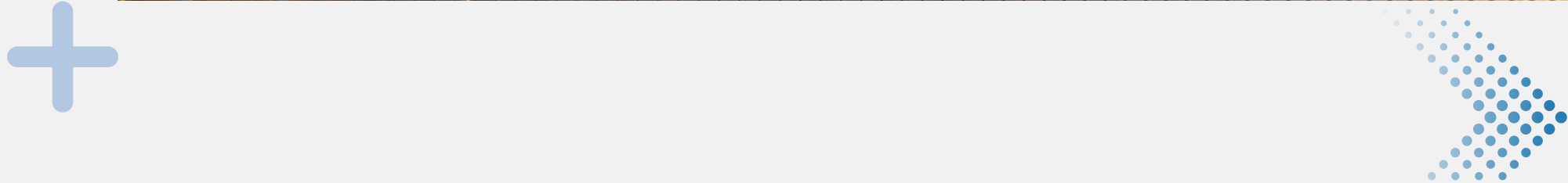
LAYOUT

TÉRREO



IMAGENS

TÉRREO



LAYOUT

PAVIMENTO 1



I M A G E N S

PAVIMENTO 1

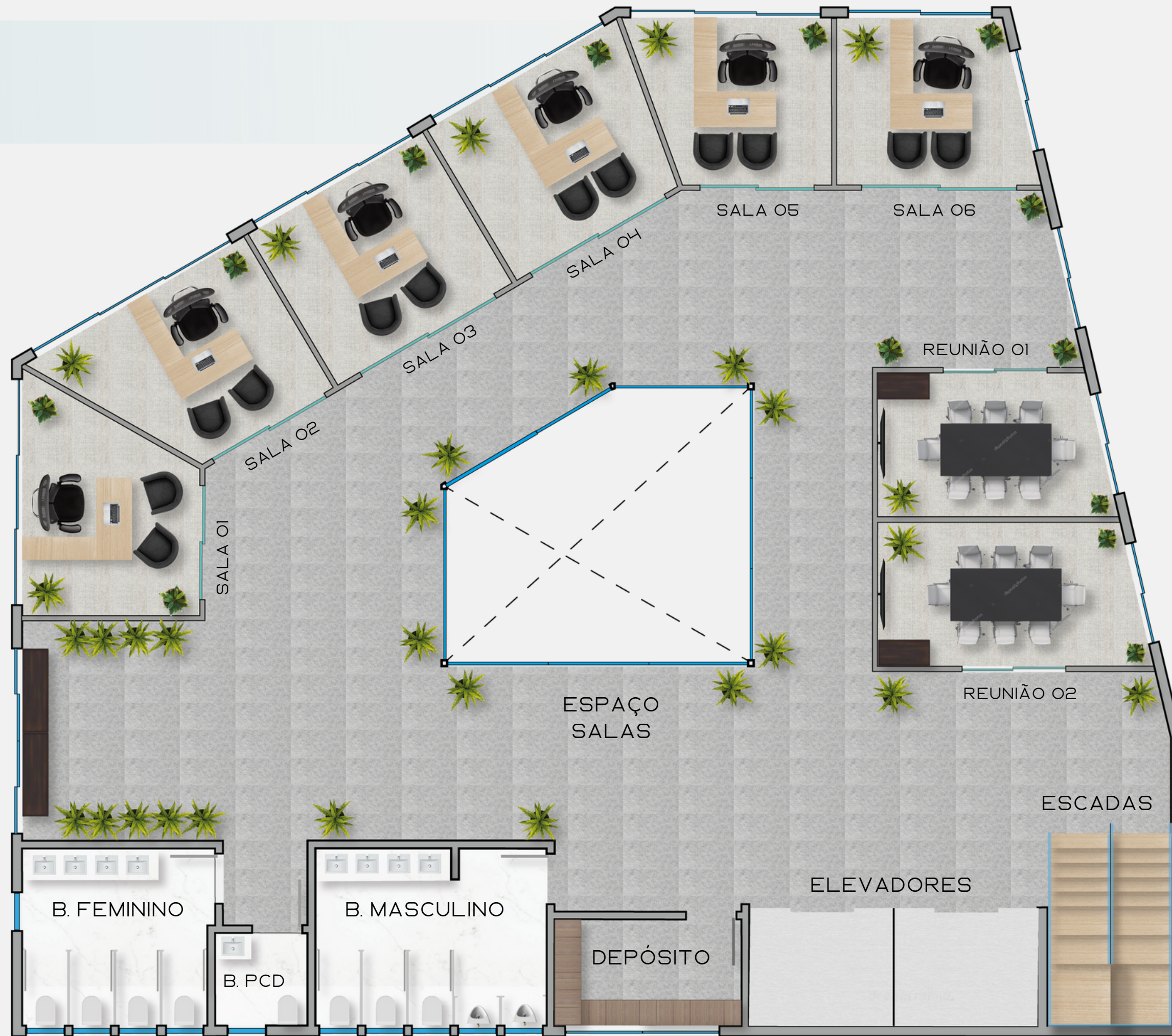


JARDIM SUSPENSO
ÁTRIO CENTRAL
MESAS COLETIVAS



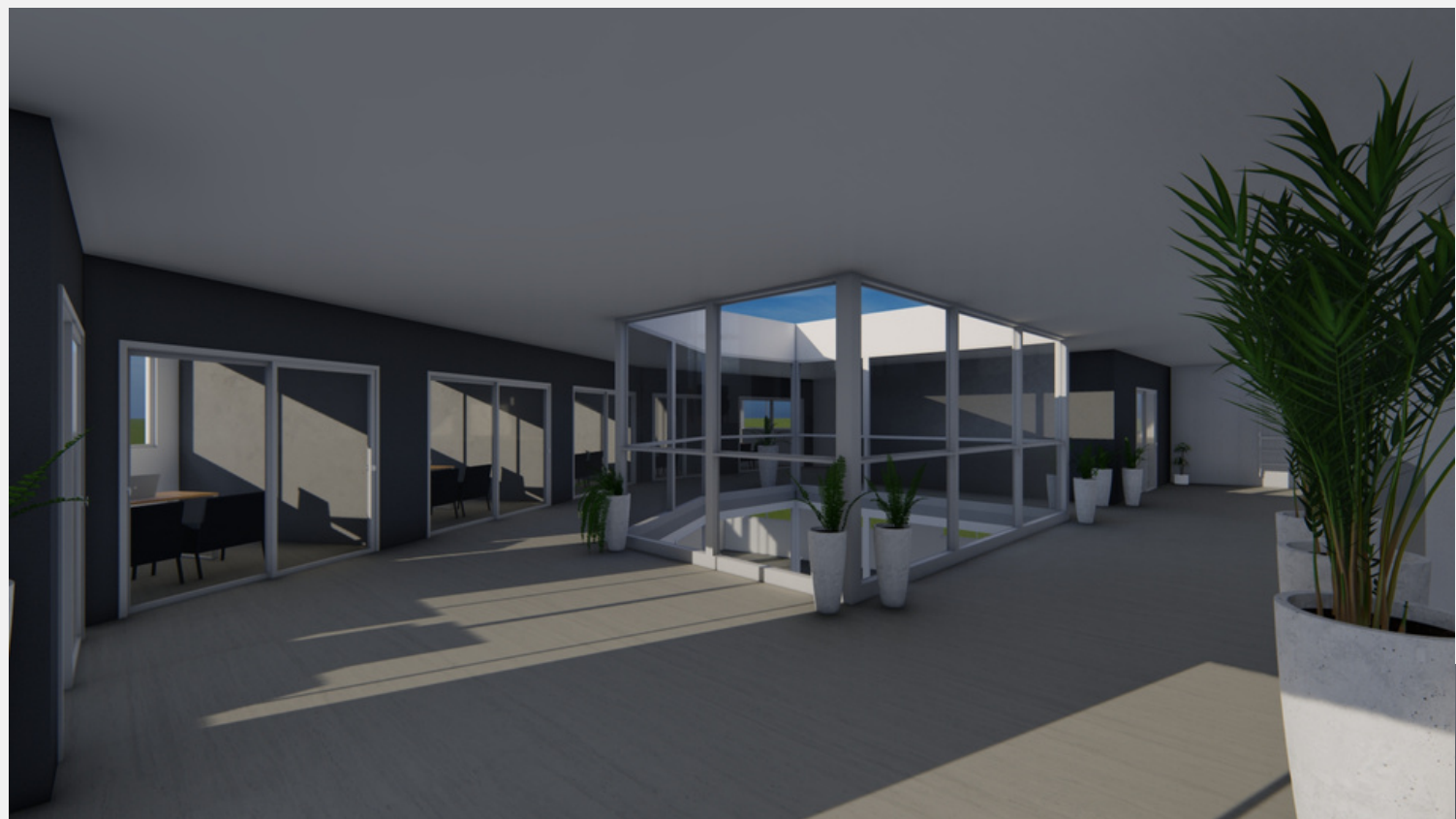
LAYOUT

PAVIMENTO 2



I M A G E N S

PAVIMENTO 2

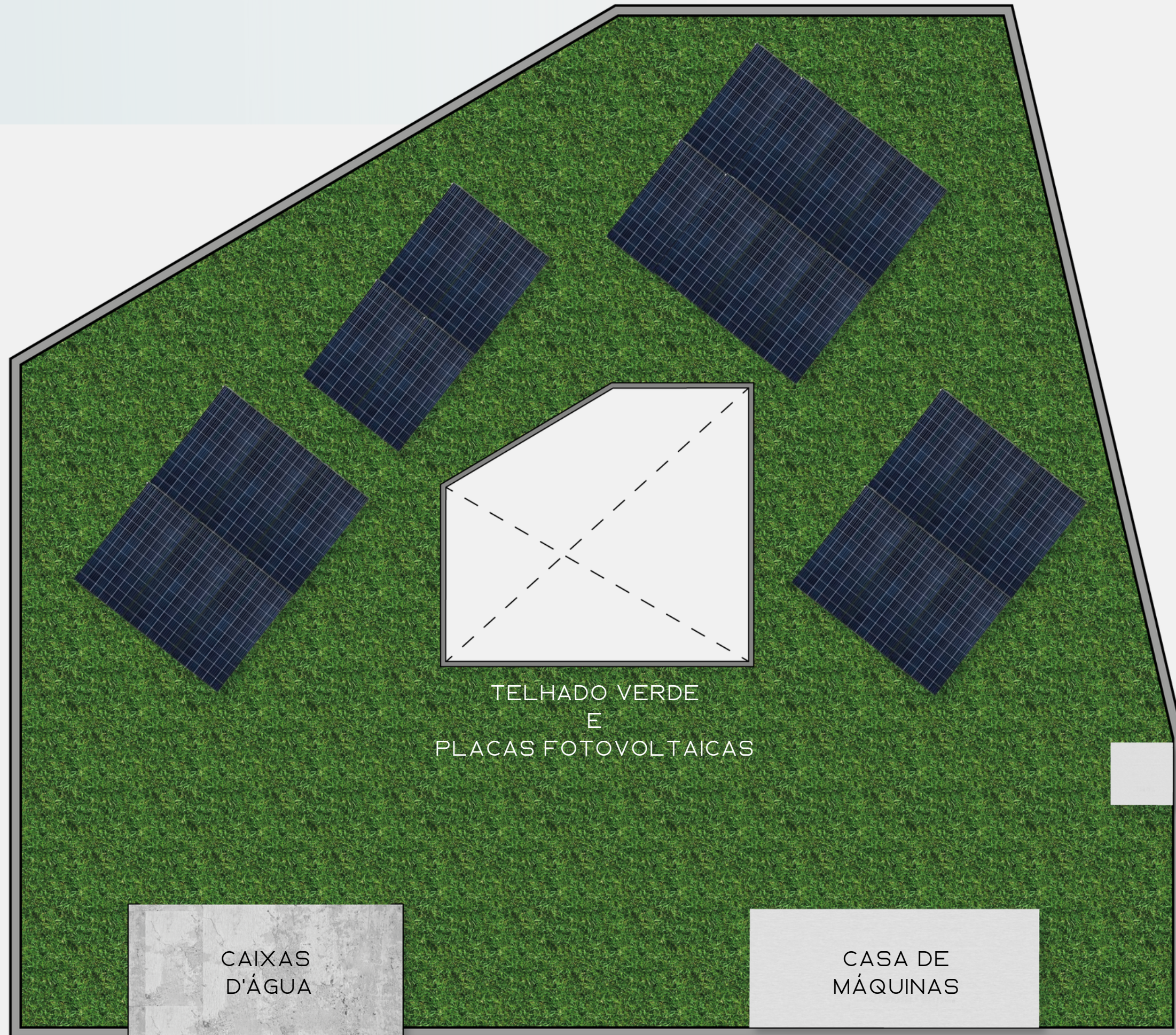


SALA DE REUNIÃO
SALAS INDIVIDUAIS
ÁTRIO CENTRAL

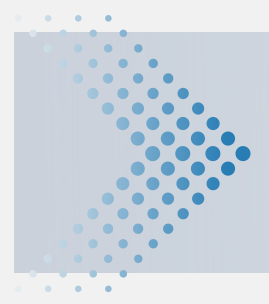


L A Y O U T

COBERTURA

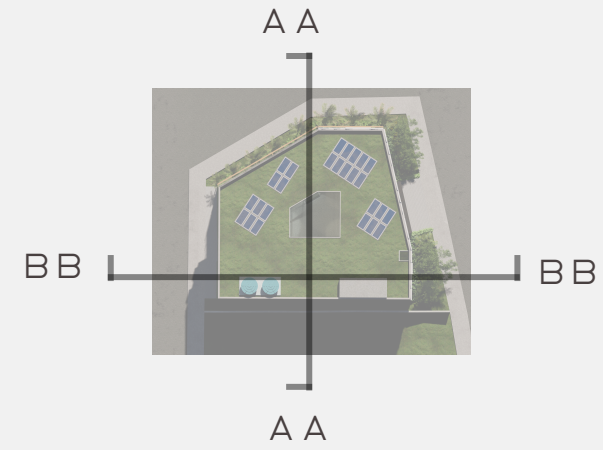


C O B E R T U R A



C O R T E S

CORTE AA BB



CORTE AA



CORTE BB



F A C H A D A S



RUA MAURICIO ANDRADE REZENDE



RUA ELBERT VILELA



F A C H A D A S



AV. DR. SILVIO MENICUCI





"A ARQUITETURA É UMA MEDIAÇÃO ENTRE O MUNDO E
NOSSAS MENTES..."

JUHANI PALLASMAA

OBRIGADO!