

Vila Rica

HOTEL FAZENDA



Vila Rica Hotel Fazenda

Promoção do Turismo Histórico e Cultural da Cidade de Perdões



Justificativa

- ✓ Promoção do Turismo Histórico e Cultural
- ✓ Carência do setor hoteleiro
- ✓ Carência em opção de lazer

Objetivo

2022

Desenvolver um anteprojeto arquitetônico de um Hotel Fazenda, localizado na cidade de Perdões-MG, às margens do Lago do Funil.

Especificamente: Criar ambientes que unam conforto, descanso, esporte e lazer em um espaço rural.



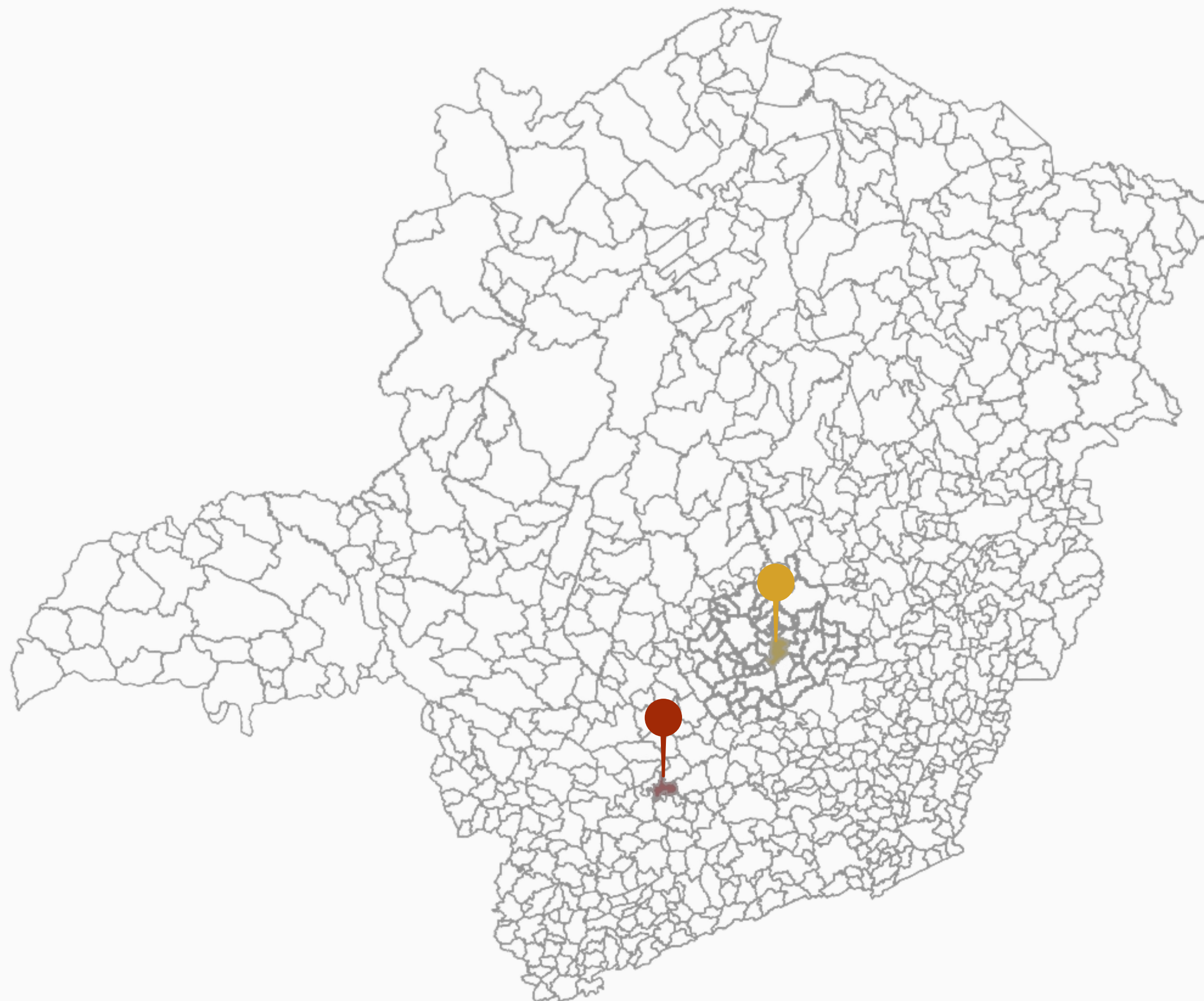
Problemática

- ✓ Como a qualidade arquitetônica pode conduzir o hóspede ao conforto e bem-estar em um ambiente hoteleiro?
- ✓ Como os espaços do hotel podem exprimir ao turistas sensações e o conhecimento da cidade em que está hospedado?
- ✓ Como imergir o turista na cultura e na história da cidade através dos ambientes, fazendo com que sucedam o desejo de visitar o centro histórico da cidade?



Análises e Diagnóstico

Mapa Minas Gerais

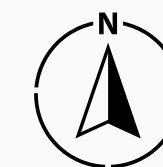


— Delimitação de municípios

● Belo Horizonte

● Perdões

200 km



7 Localização



-  BR 381 - Fernão Dias
-  Hotéis e Pousadas
-  Centro de Perdões
-  Área do Projeto
-  Lago do Funil

1500m



Pousada Enseada do Lago

Pousada da Matriz

Hotel Vila Helmar

Hotel Elacom

Hotel Avenida

8 Potencialidades



Cachaçaria Carinhosa

Centro de Perdões

Pousada Enseada do Lago

Restaurante Encontro das Águas

Cond. Nautico Porto Real

Área do Projeto

Condomínio Bimbarra

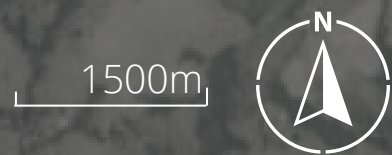
BR 381 - Fernão Dias

Lago do Funil

1500m

9 Acesso ao terreno

- BR 381 - Fernão Dias
- Estrada de acesso ao Terreno
- Acesso Existente ao Terreno



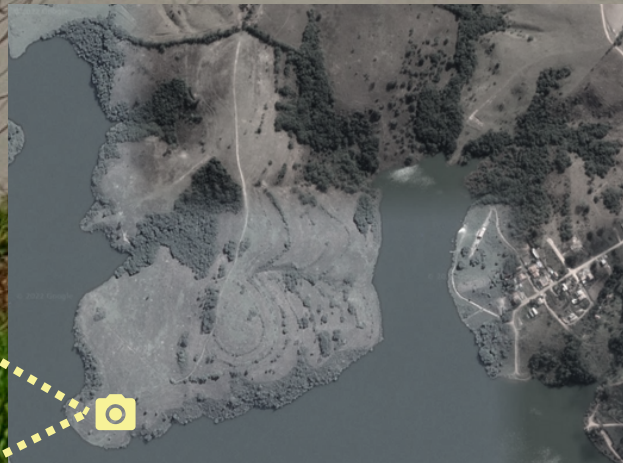
Centro de Perdões

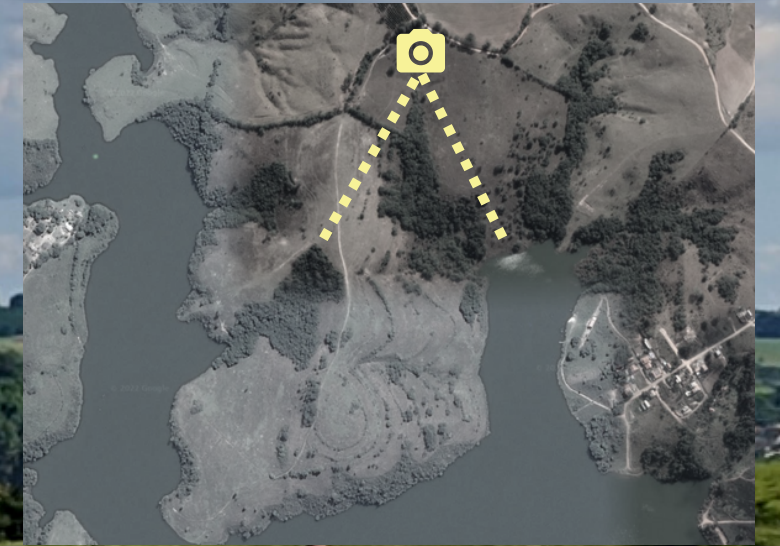
Sentido Belo Horizonte

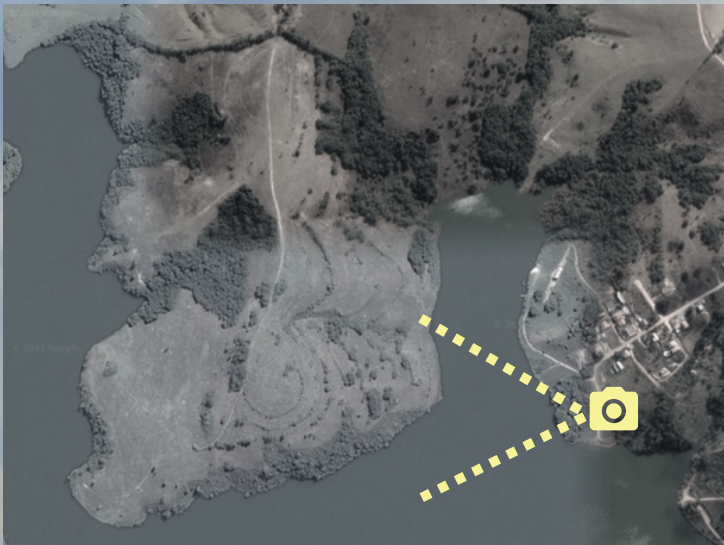
Sentido São Paulo

Área do Projeto







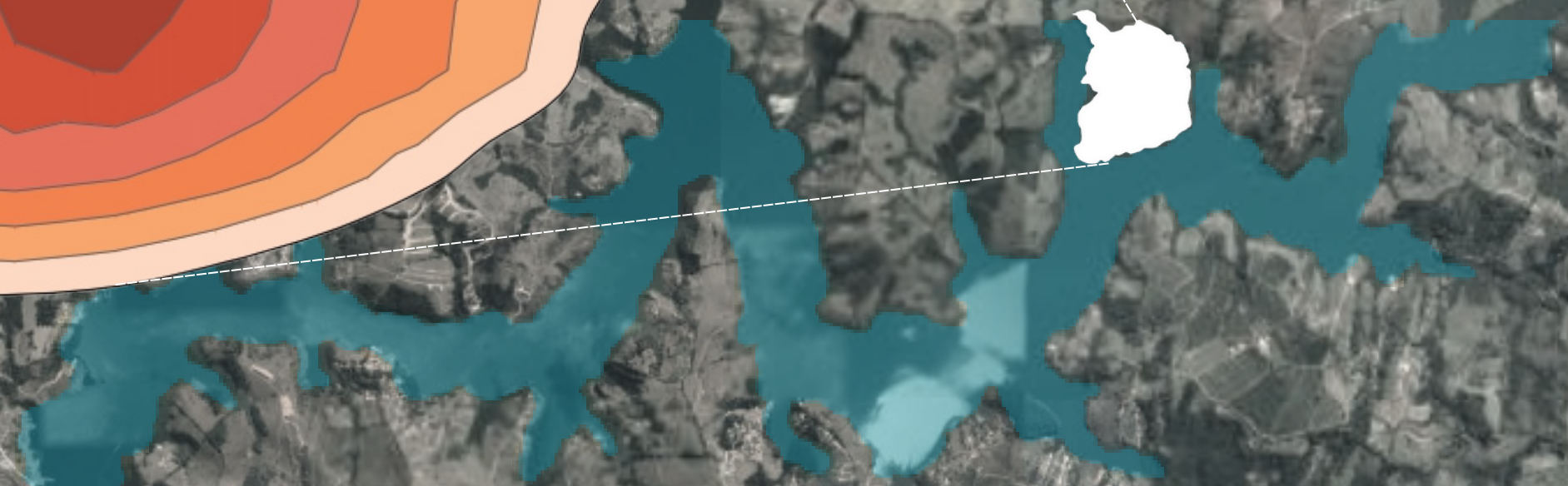
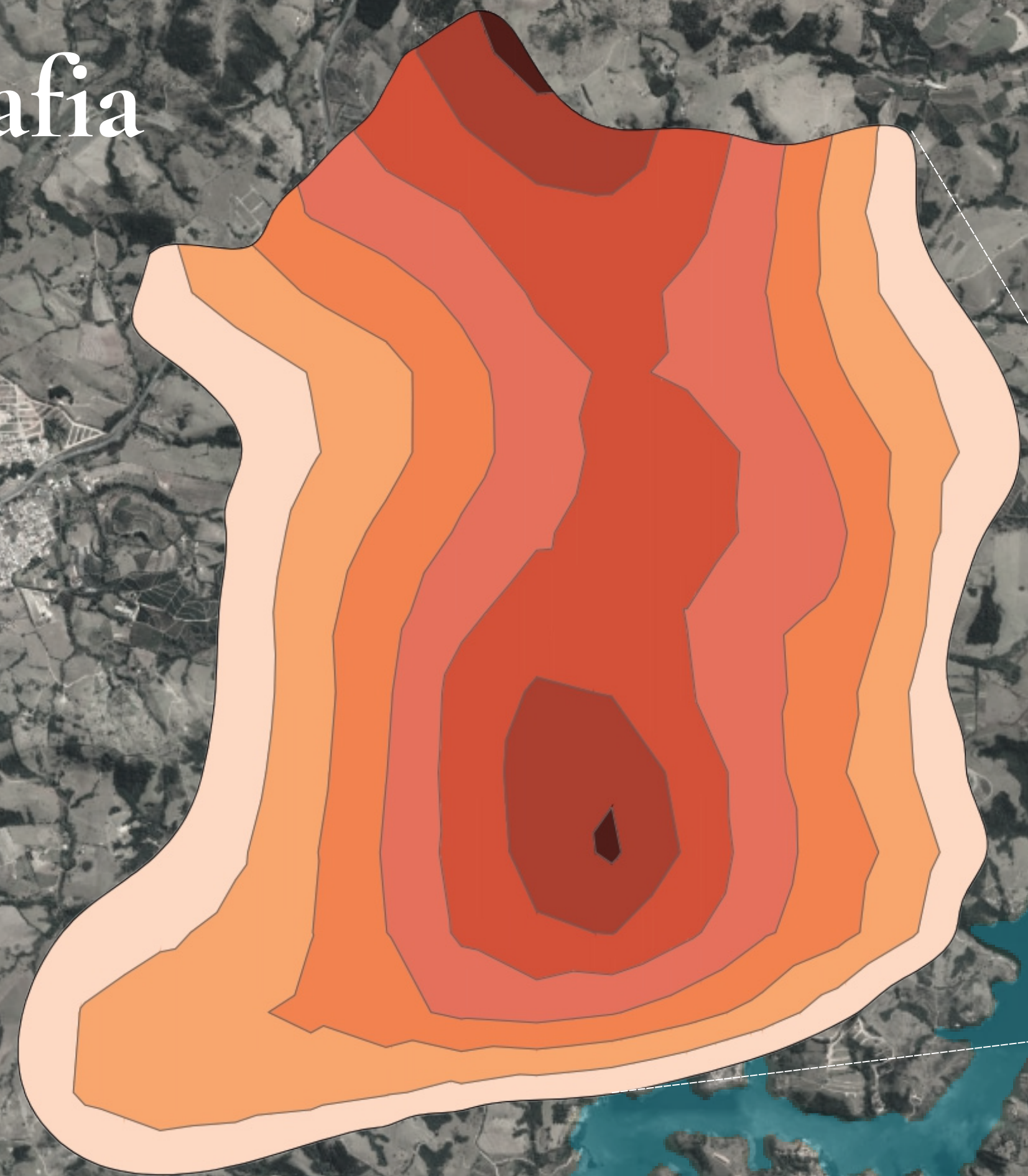


Topografia

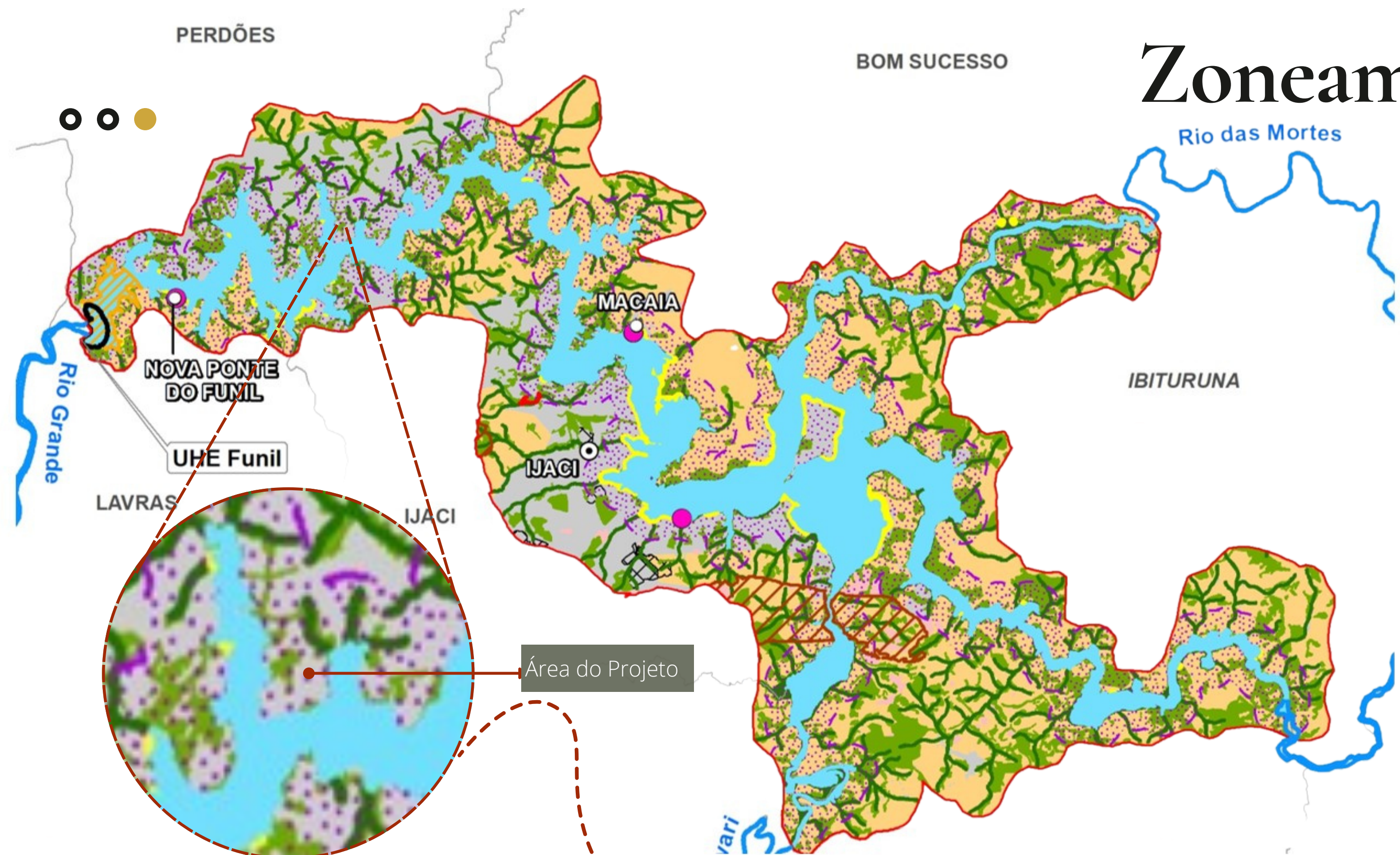
840m
835m
830m
825m
820m
815m
810m

Área do Projeto
Curvas de Níveis

150m



Zoneamento



- Área de Lazer Público
- Zoneamento da Área de Entorno do Reservatório**
- ZU – Zona Urbana
- ZR- Zona Rural
- ZMI - Zona Mineral/Industrial
- ZPA - Proteção Ambiental**
- ZPA 1 - Zona de Conservação Ambiental
- ZPA 2 - Zona de Preservação Ambiental
- ZPA 3 - Zona de Proteção Ambiental
- ZE - Zona Especial**
- ZE 1 - Zona Potencial para Lazer e Turismo
- ZE 2 - Zona de Lazer e Turismo em APP do Reservatório
- ZE 3 - Zona de Cuidados Especiais
- Zoneamento do Reservatório**
- ZUR - Zona de Uso Restrito
- ZS - Zona de Segurança da UHE Funil
- ZUM - Zona de Uso Múltiplo

Programa de necessidades e Setorização

2022



Hospedagem

- Apartamentos
- Bangalôs

Administração

- Gerência
- Arquivo Morto
- Analista TI
- Apoio e Mensageiros
- Maleiro
- Lavabo

Serviços

- Guarita
- Manobrista
- Controle e Recebimento
- Lixo e Gás
- Cozinha
- Despesas
- Câmaras Frias
- DML
- Rouparia
- Lavanderia
- Almoxarifado
- Manutenção
- Central de Equipamentos
- Geradores
- Banheiros e Vestiários
- Governança
- Rouparia e Posto de Uniforme

Lazer

- Spa
- Piscinas
- Bar da Piscina
- Recreação
- Redário
- Bar Praia
- Praia e deck
- Caiaques
- Banheiros
- Sala de Jogos
- Snooker
- Brinquedoteca
- Quadra de Vôlei
- Quadra de Tênis
- Quadra de Areia
- Academia
- Sauna

Social

- Embarque e Desembarque
- Front Office
- Lobby
- Restaurante
- Bares
- Estar
- Banheiros

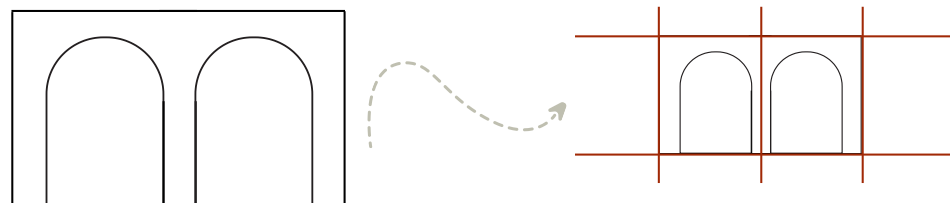
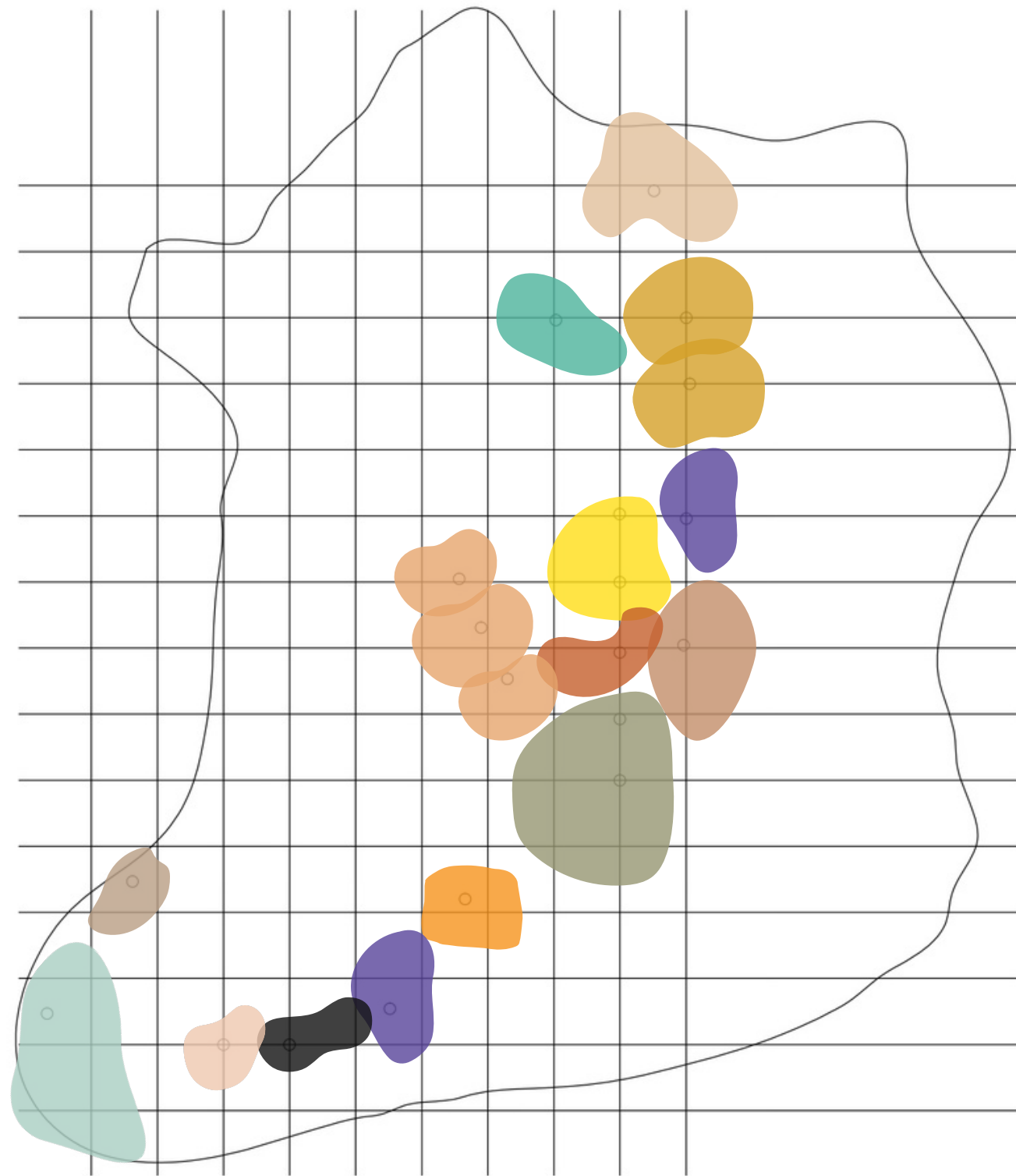
Eventos

- Recepção
- Salão multiuso
- Cozinha buffet
- Estar
- Banheiros

Perdões, Minas Gerais.

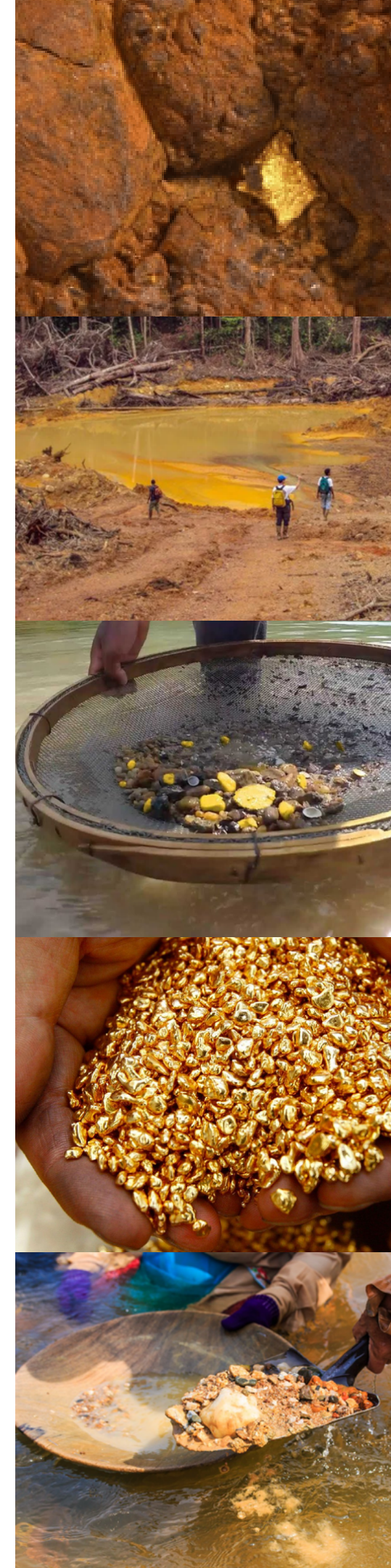
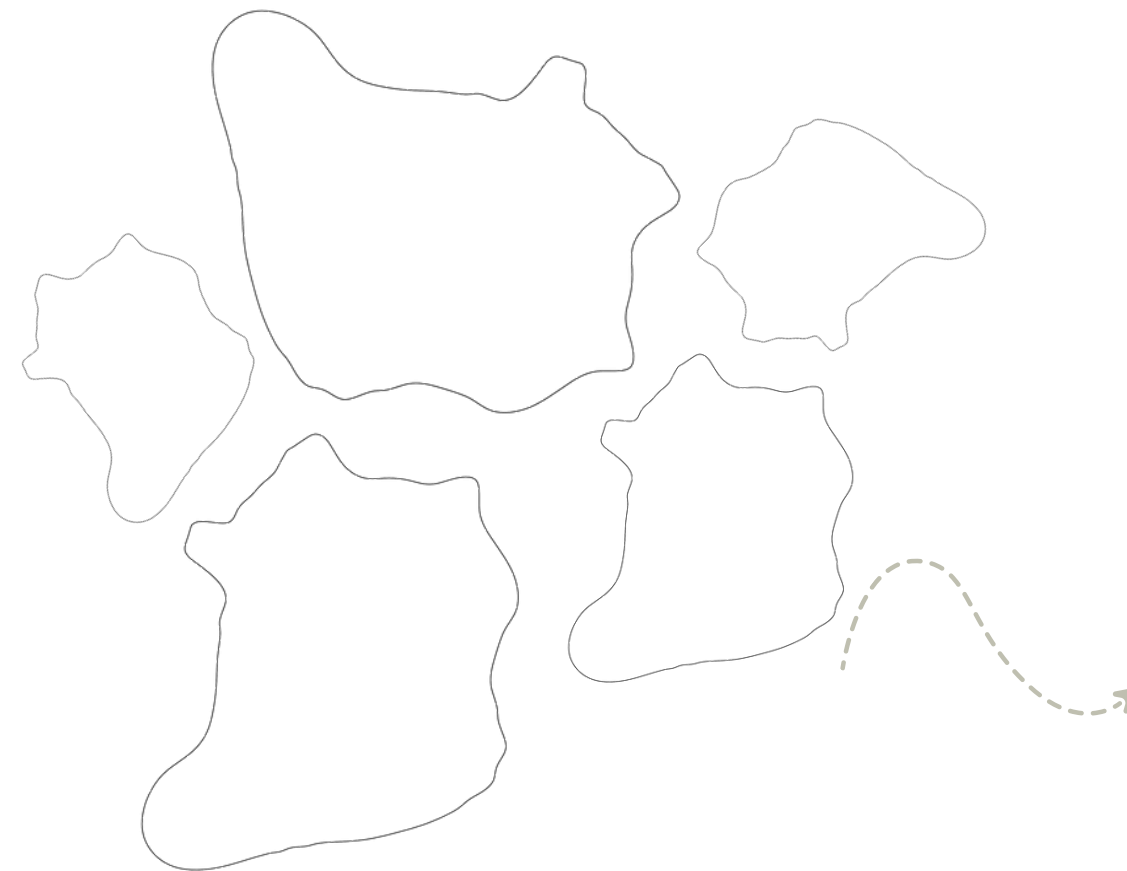


Onde o ouro fez história...



Conceito e Partido

A mineração, o ouro que fez a história de Perdões.
 O ouro que era retirado das águas mineiras, pelas peneiras e pelas bateias. As pepitas de ouro que eram encontradas nas águas que circundam Perdões.



Implantação

2022



PLANTA DE IMPLANTAÇÃO
ESCALA 1:850



TERRENO
CONFRONTANTE:
PLANTAÇÕES DE
CAFÉ

ESTRADA RURAL

TERRENO
CONFRONTANTE:
VAGO

LAGO

LAGO

LAGO

PIER LAGO

PRAINHA

GUARDA CAIAQUES
E PRANCHAS

QUIOSQUE

REDÁRIO

B09: QUADRAS DE
AREIA

ÁREAS DE
DESCANSO NOS
PERCURSOS

B06: BANGALÔ 02:
DET. ARQUITETÔNICO
CADERNO TÉCNICO

B06: BANGALÔ 03

B08: RECREAÇÃO

B06: BANGALÔ 01:
PCD

POMAR

CAMINHOS
DET. GERAL 02

PISCINA
DET. GERAL 01
BORDA INFINITA

CIRCULAÇÃO
PRINCIPAL

B04: LOBBY

BLOCO 02:
CAPELA

VEGETAÇÃO
EXISTENTE

B07:
PAV. TÉRREO E
SUPERIOR:
ÁREA SOCIAL

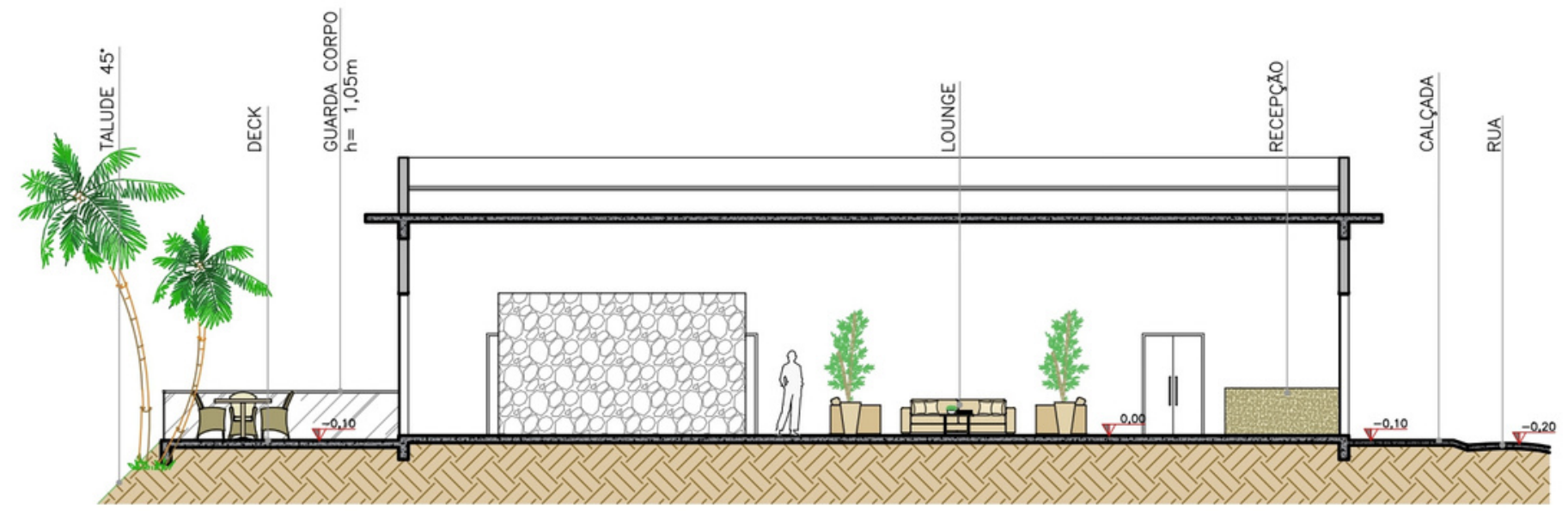
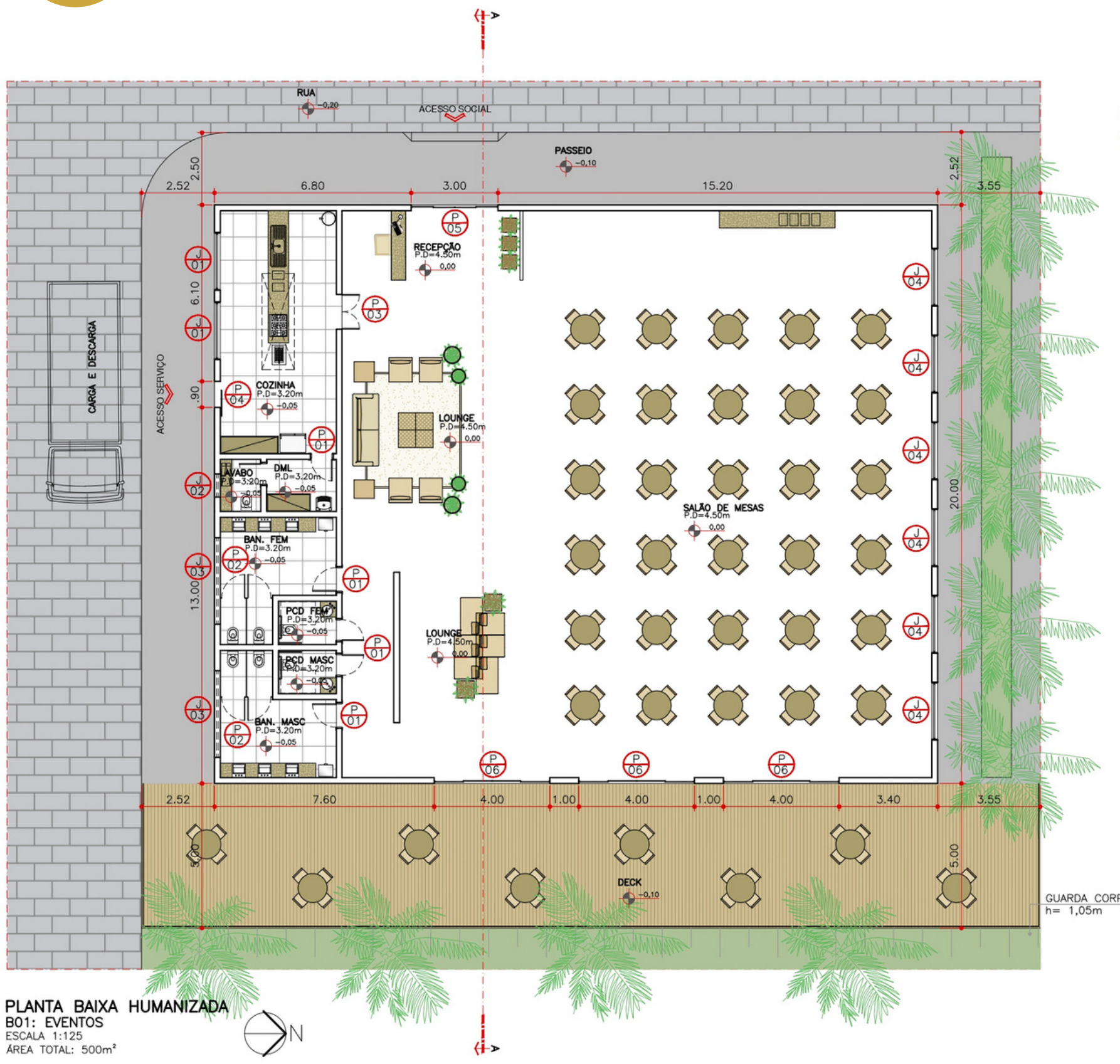
B05:
PAV. TÉRREO HOSPEDAGEM
PAV. INFERIOR SERVIÇOS

B01: EVENTOS

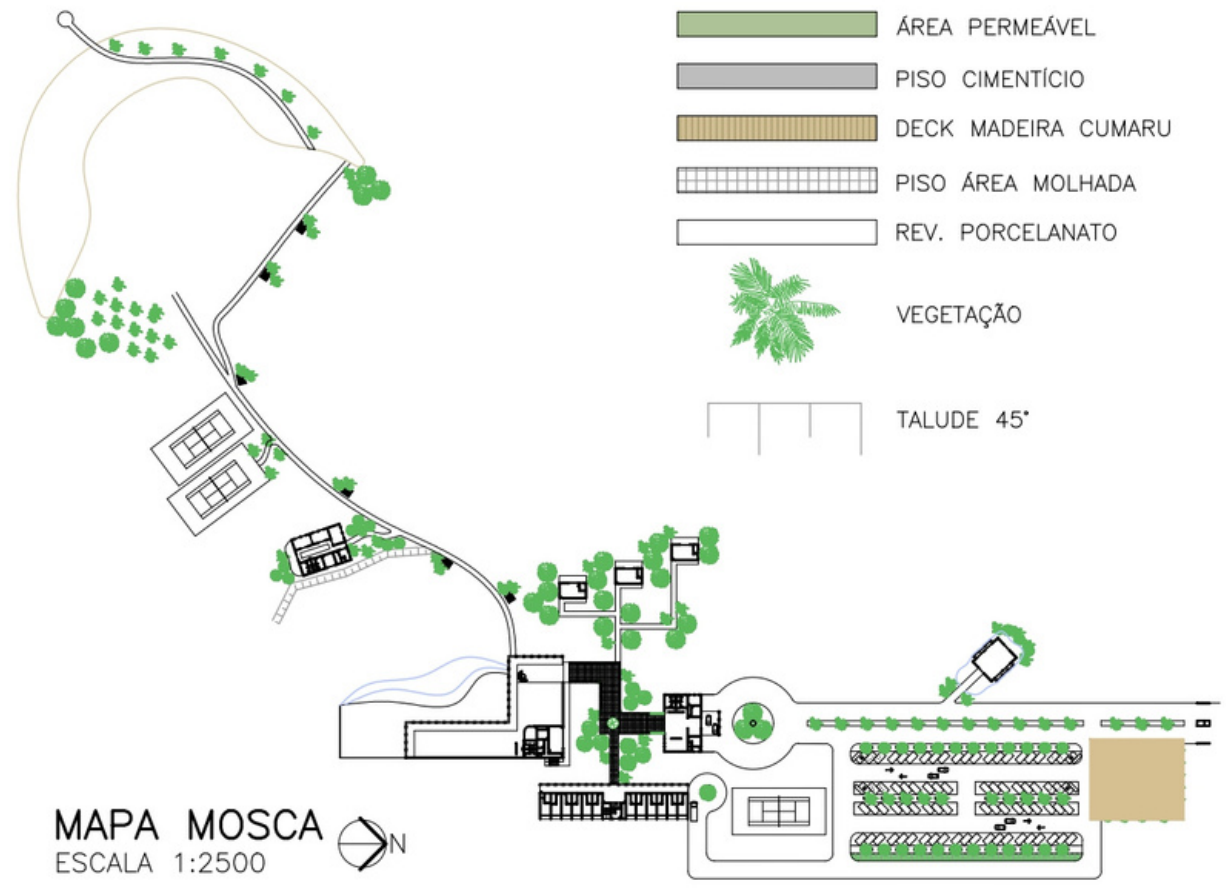
QUADRA DE VÔLEI

ESTACIONAMENTO
78 VAGAS

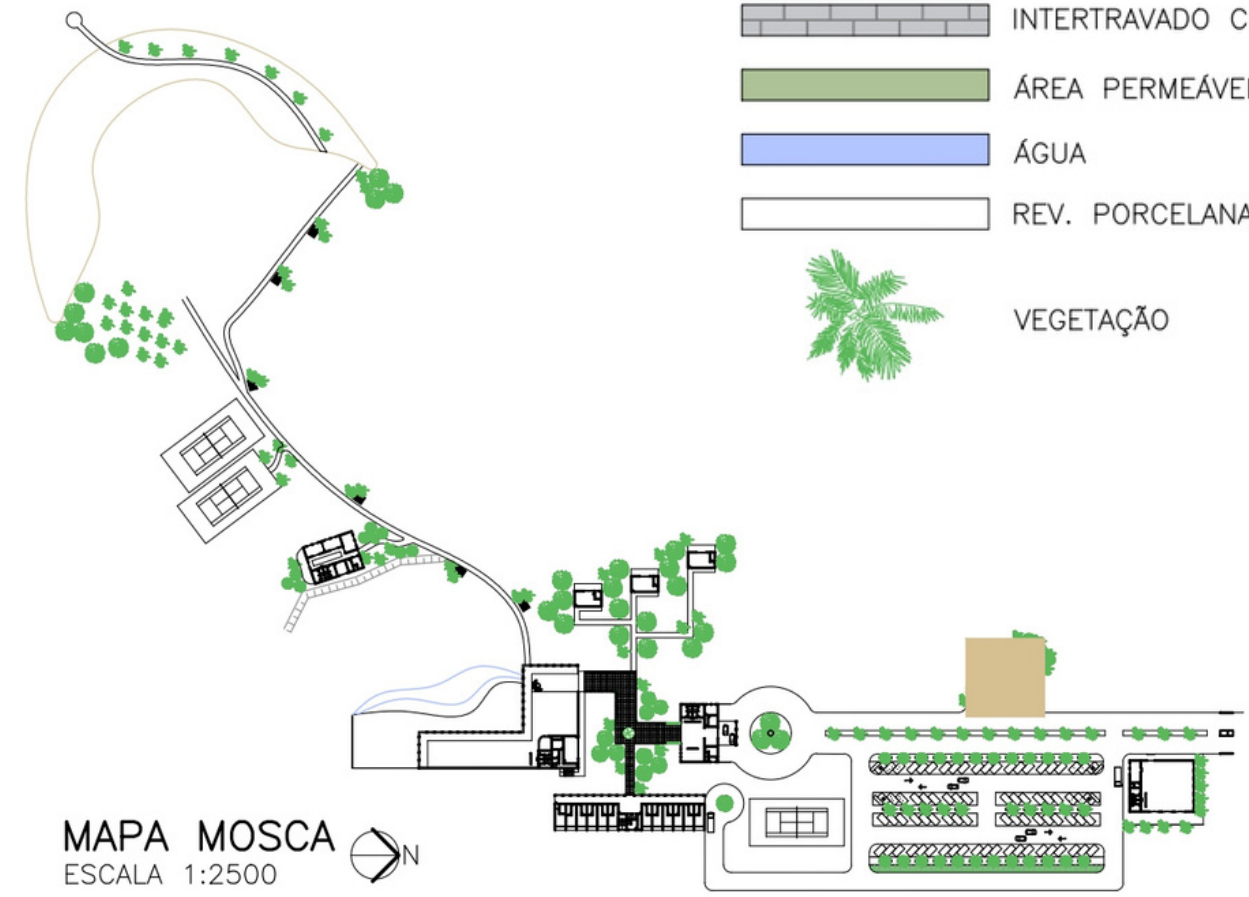
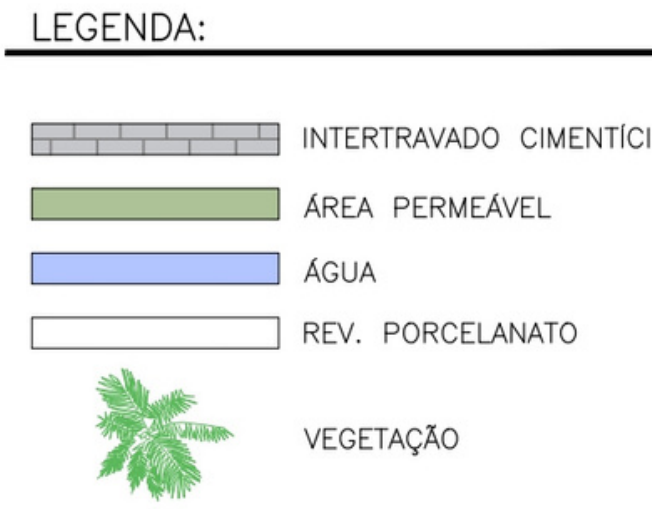
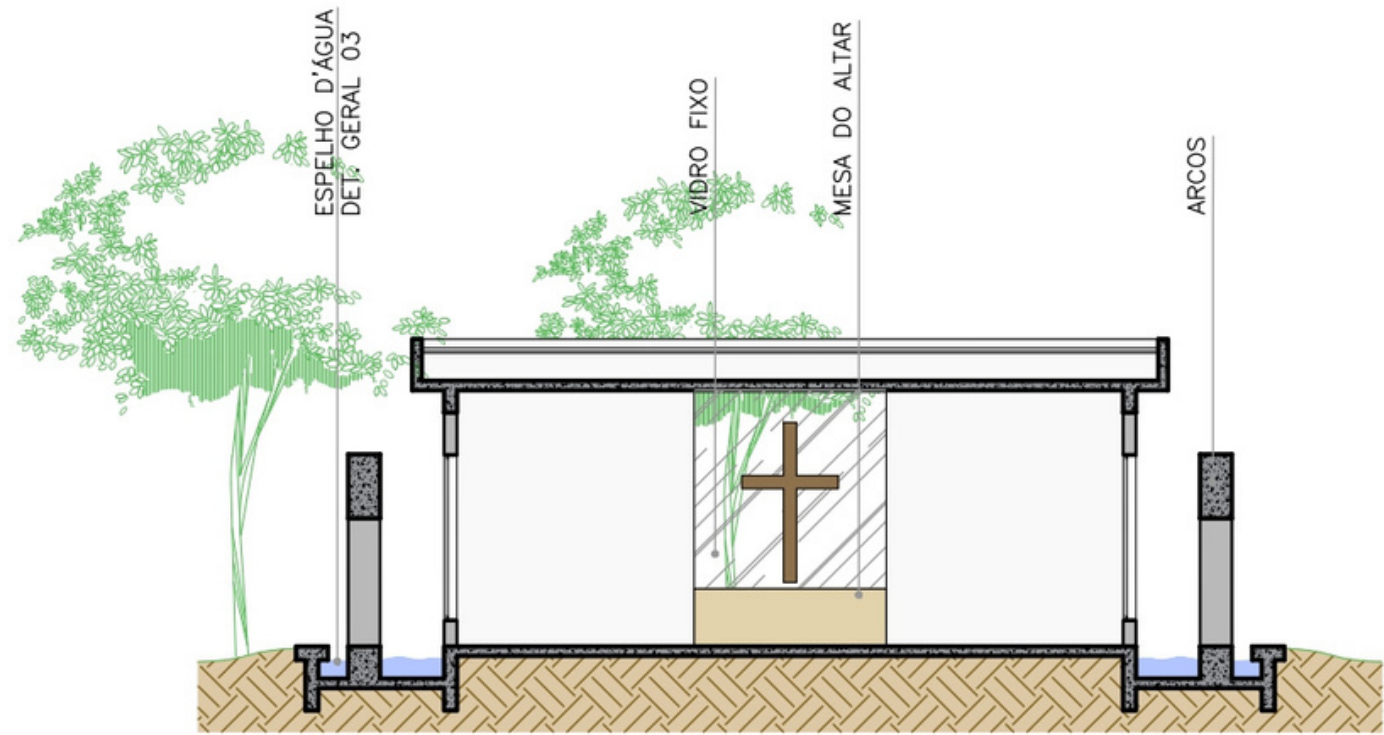
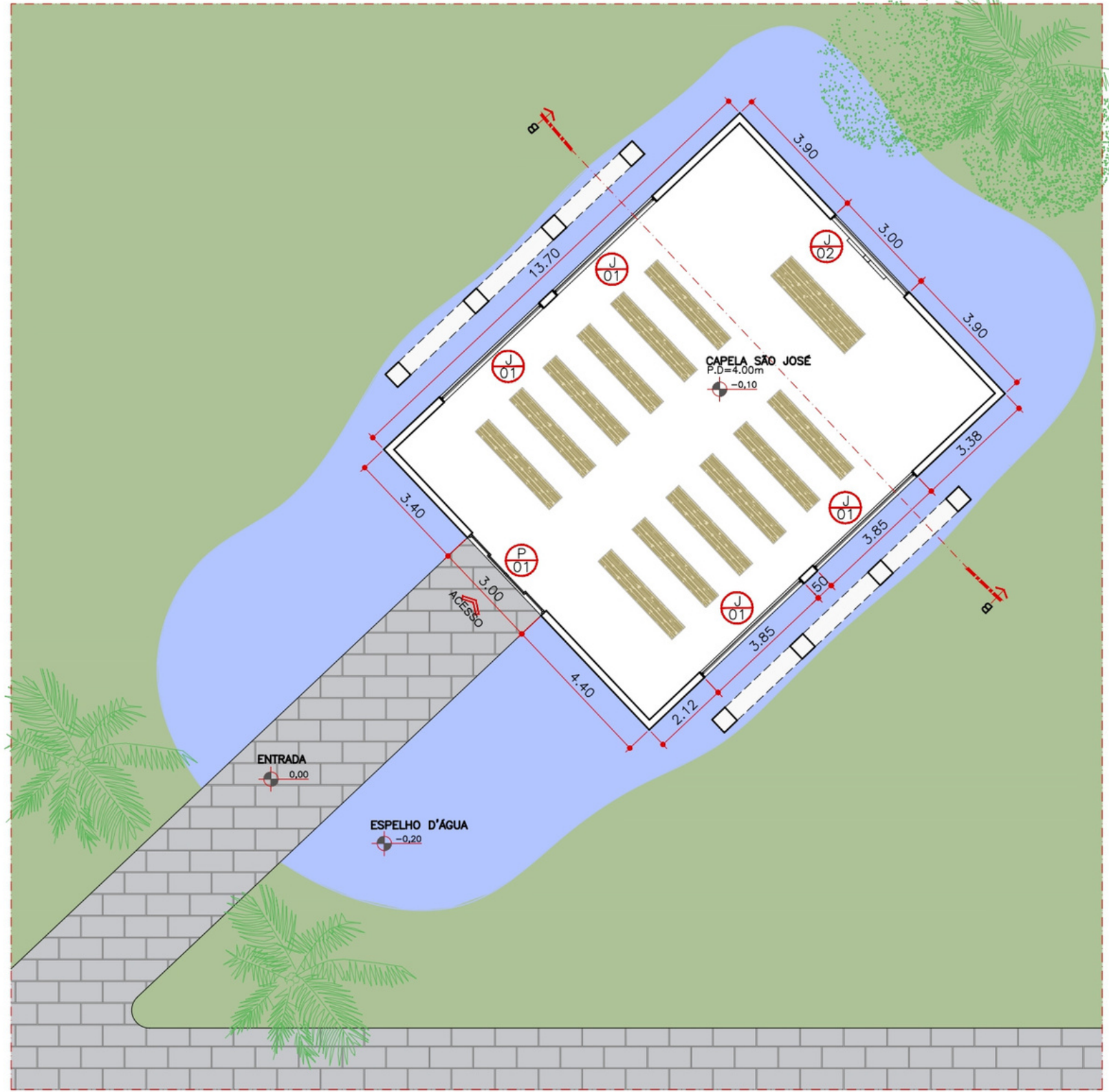
VEGETAÇÃO
EXISTENTE



- LEGENDA:**
- INTERTRAVADO CIMENTÍCIO
 - ÁREA PERMEÁVEL
 - PISO CIMENTÍCIO
 - DECK MADEIRA CUMARU
 - PISO ÁREA MOLHADA
 - REV. PORCELANATO
 - VEGETAÇÃO
 - TALUDE 45°

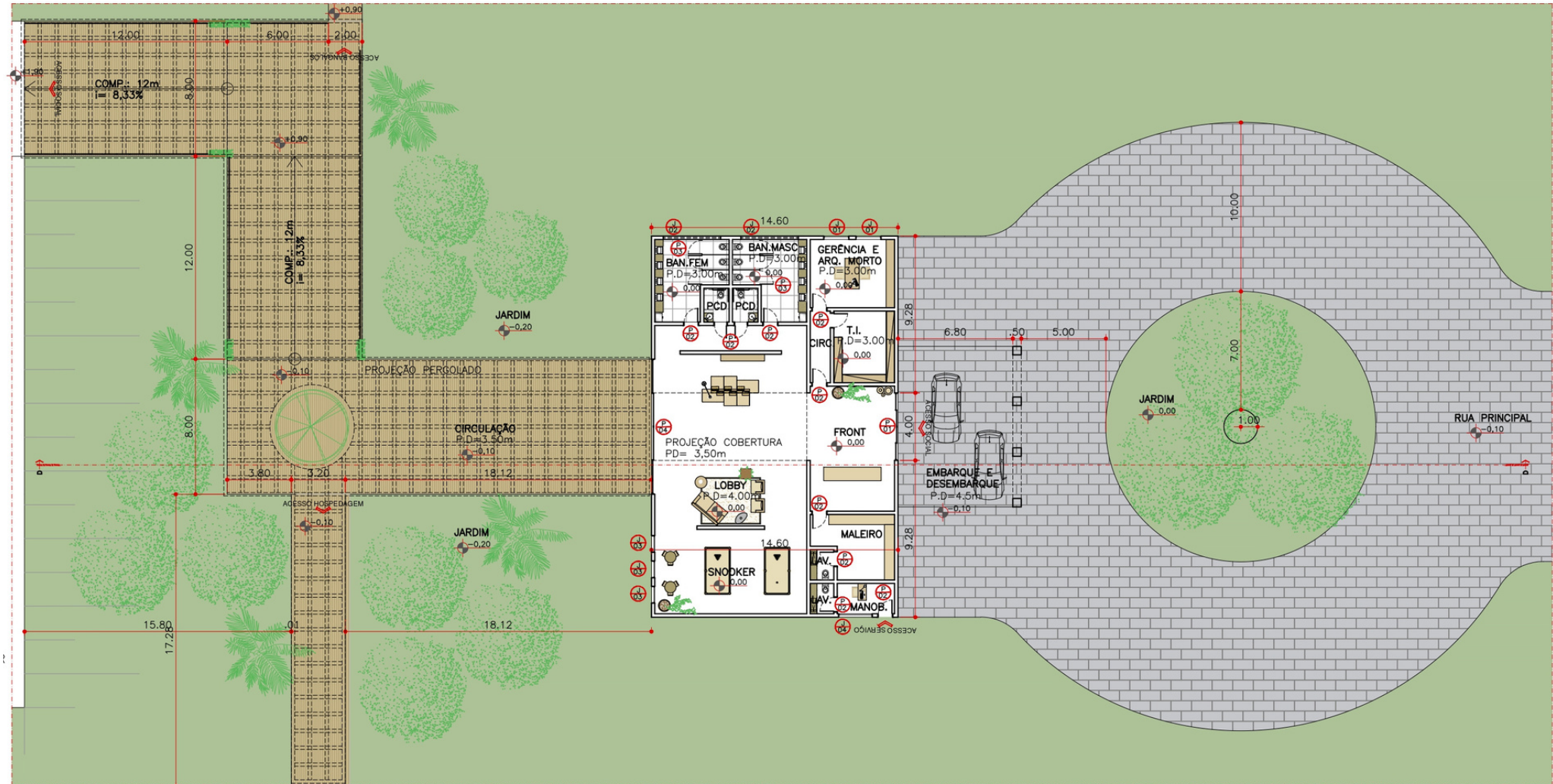


B02: Capela São José

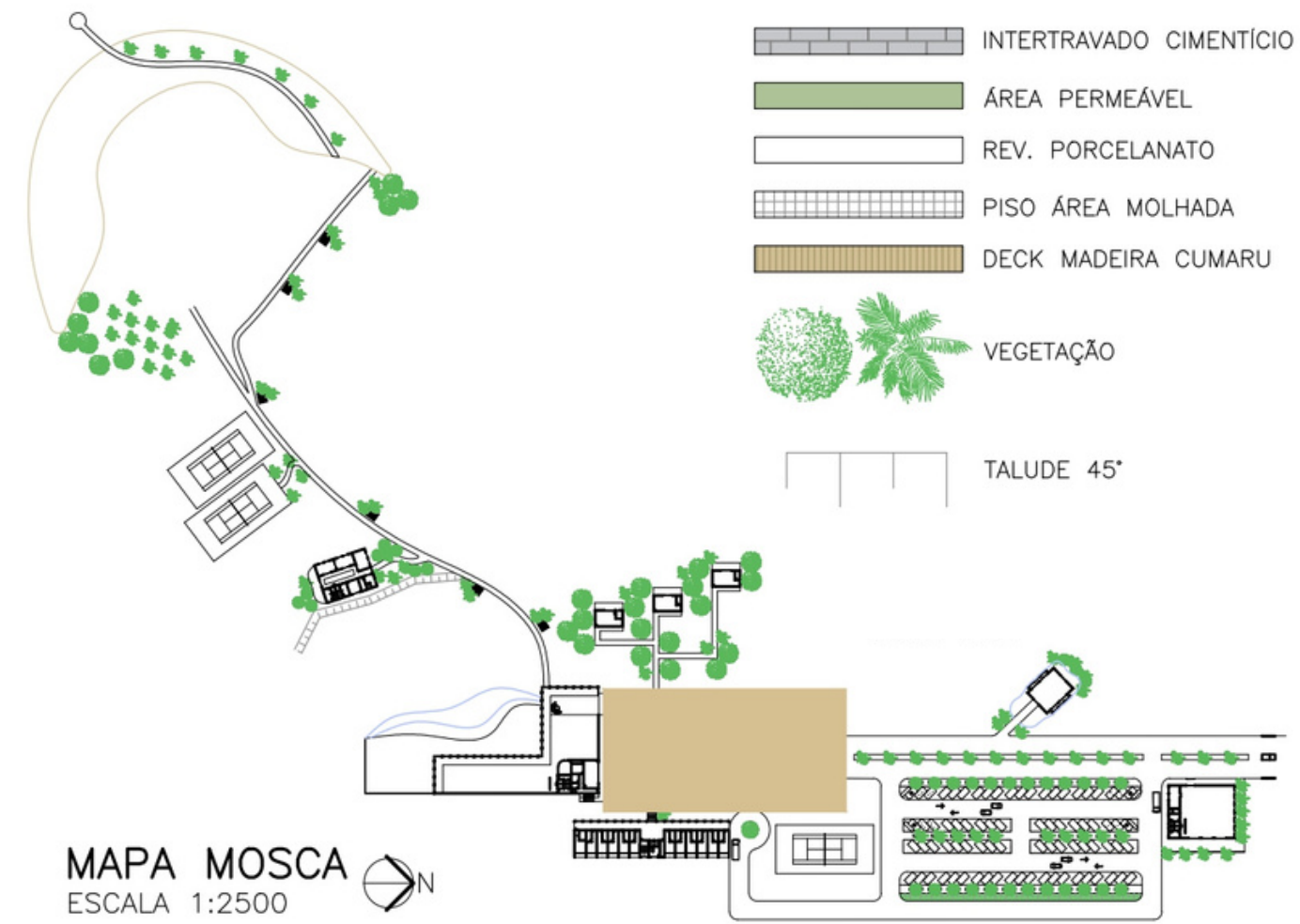


PLANTA BAIXA HUMANIZADA
B02: CAPELA SÃO JOSÉ
ESCALA 1:125
ÁREA TOTAL: 147,90m²

Bo4: Front Office e Lobby



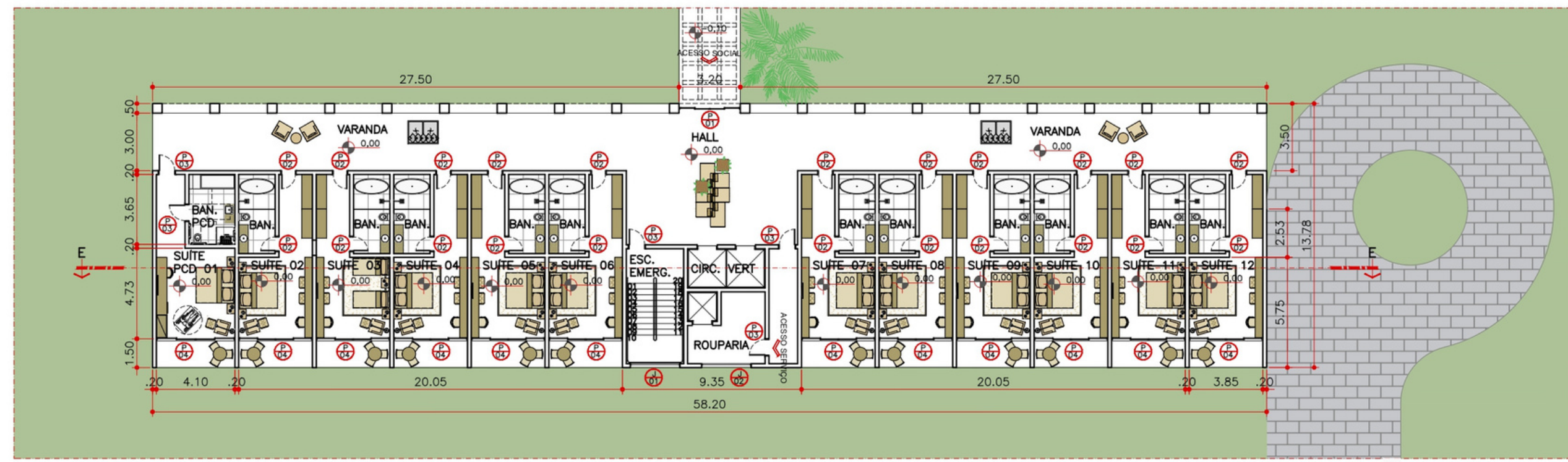
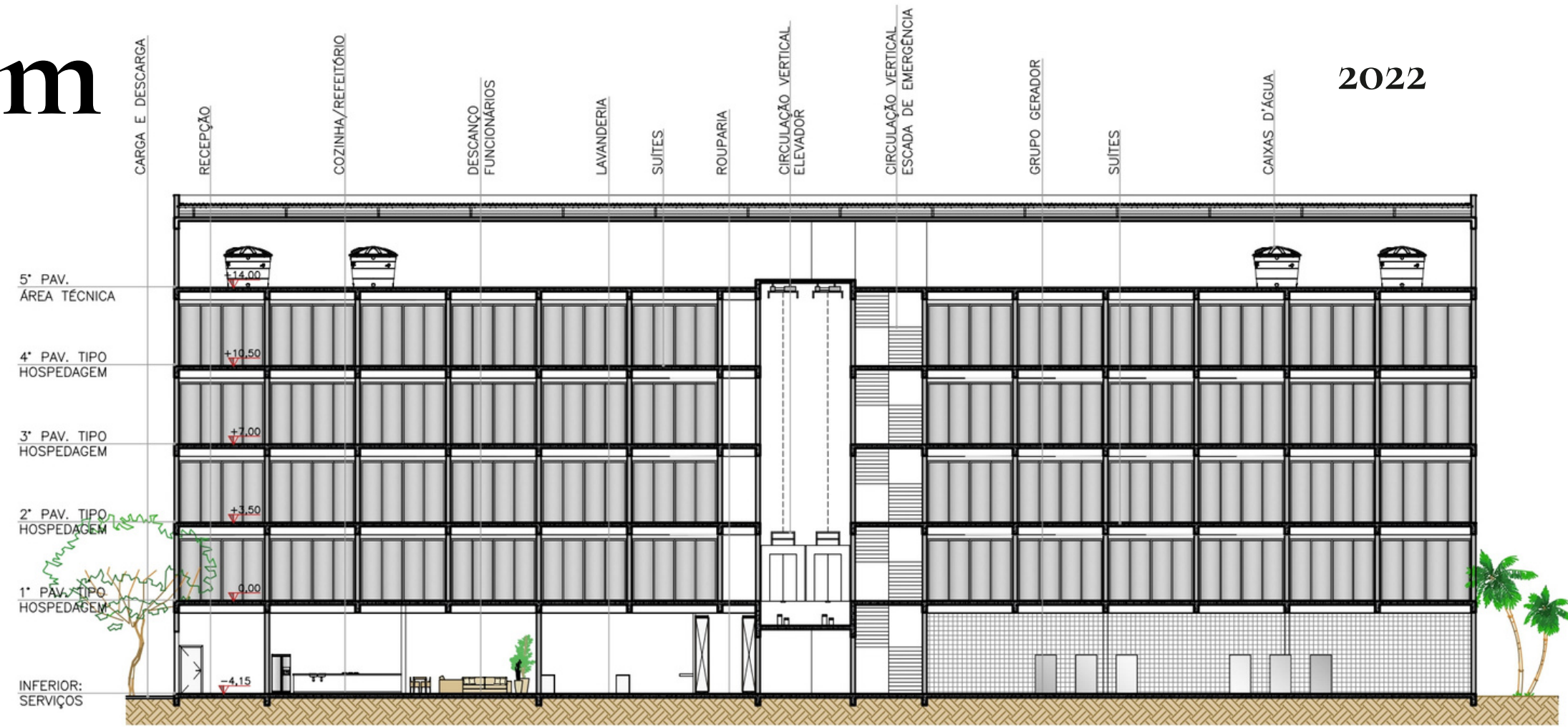
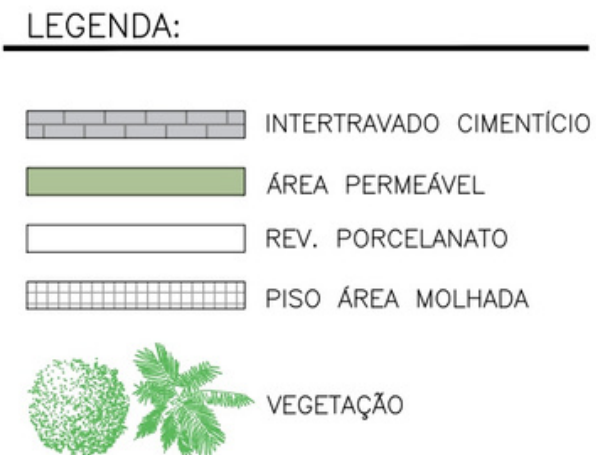
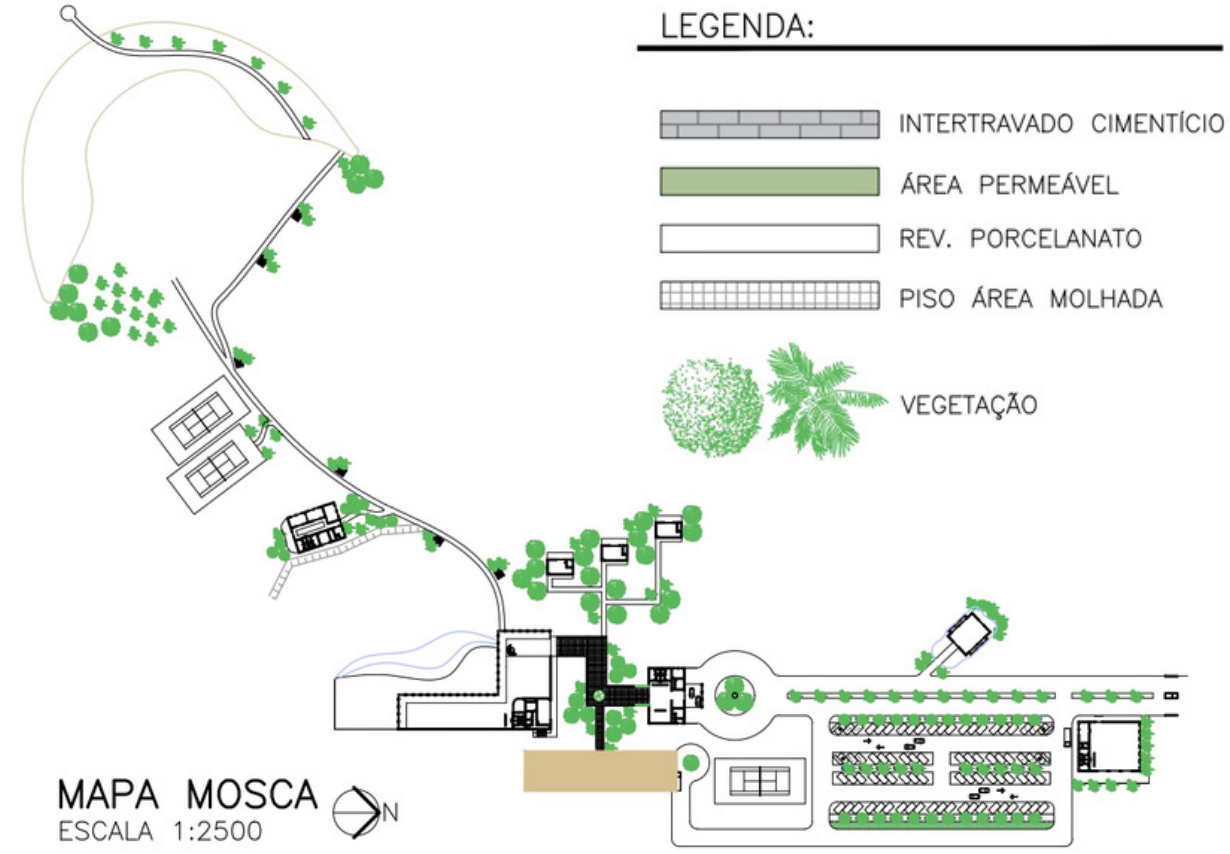
PLANTA BAIXA HUMANIZADA
B04: FRONT OFFICE E LOBBY
ESCALA 1:200
ÁREA TOTAL: 398,60m²



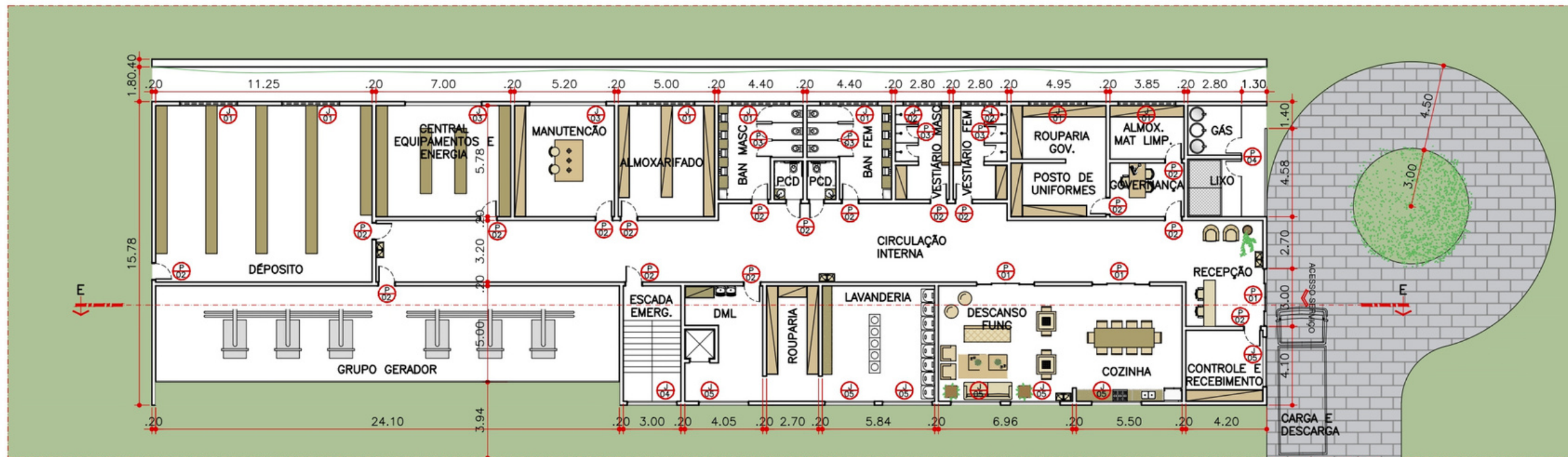
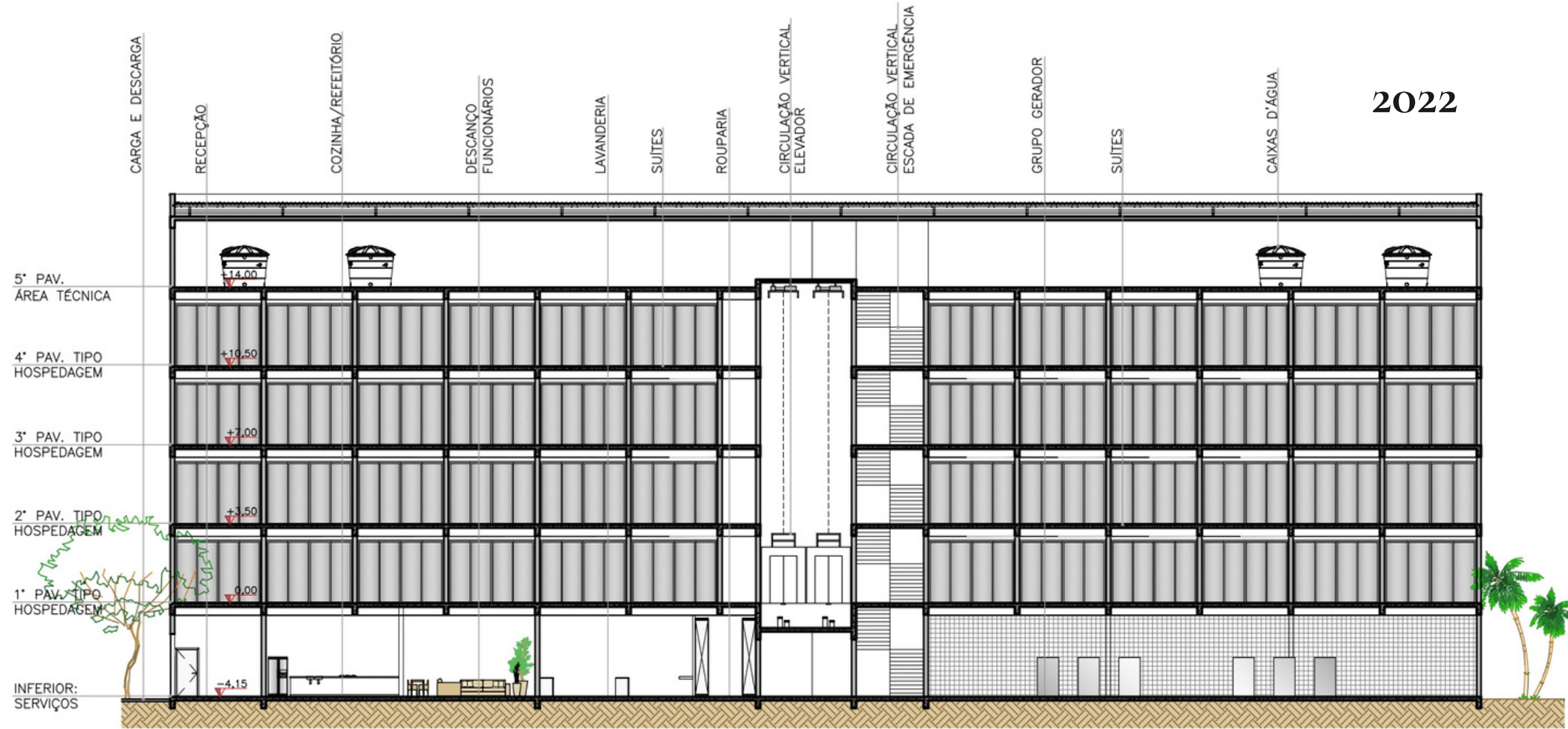
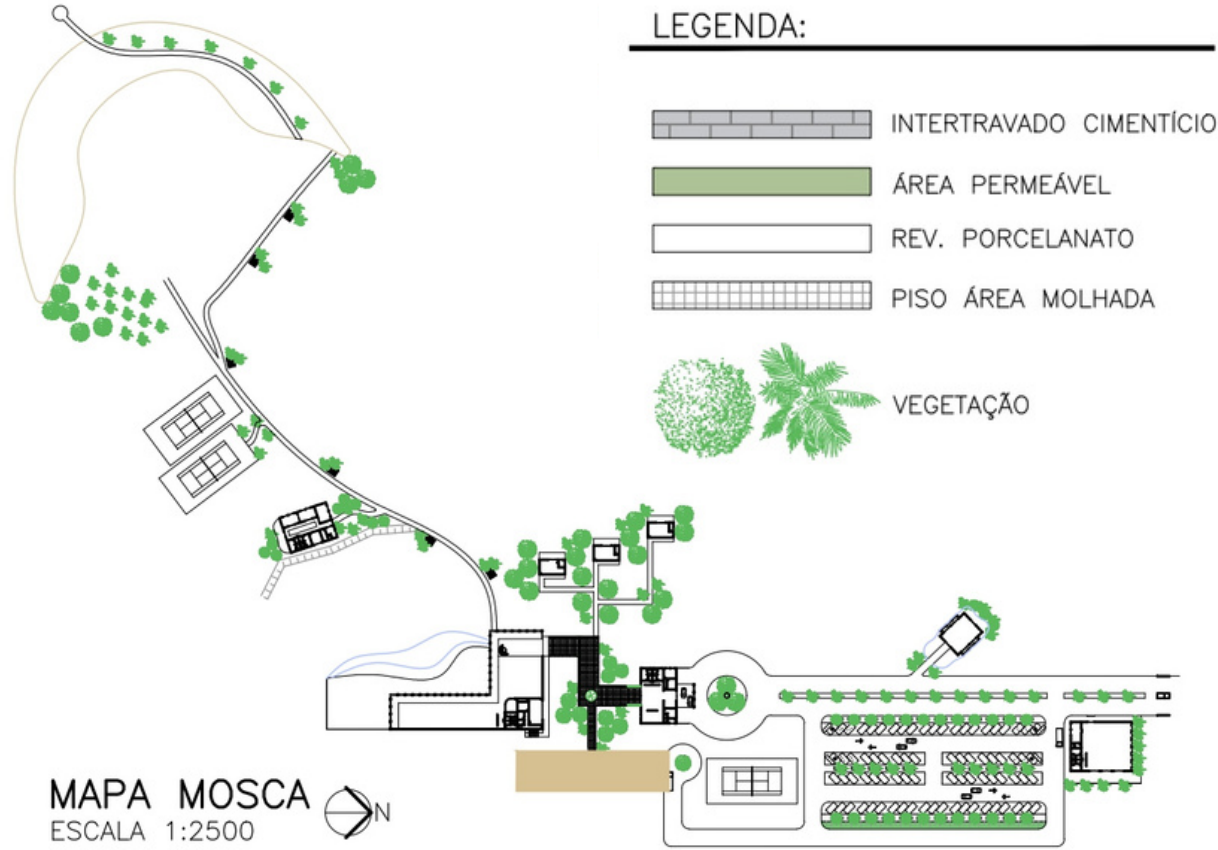
CORTE DD HUMANIZADO
B04: FRONT OFFICE E LOBBY
ESCALA 1:200

B05: Hospedagem

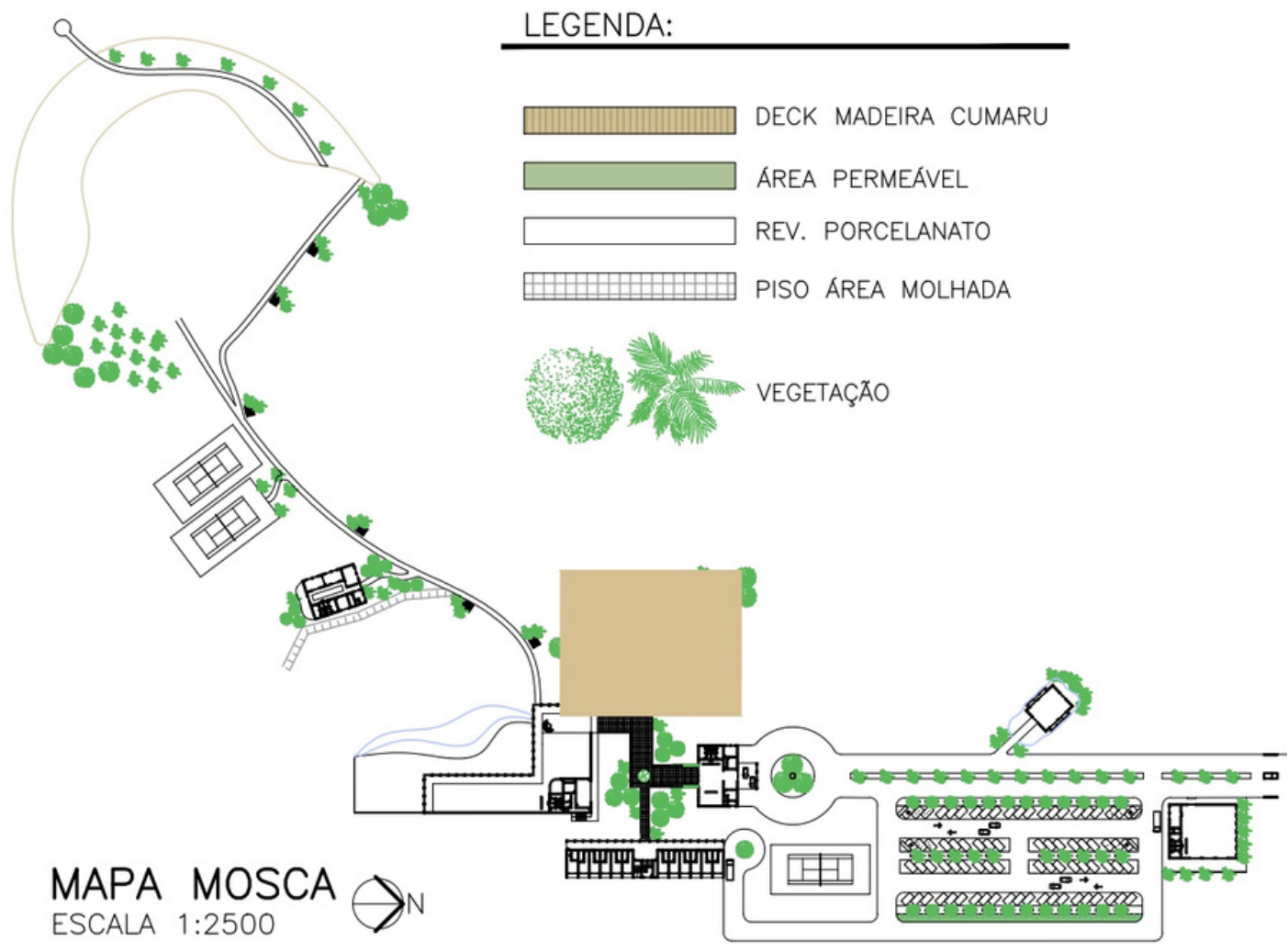
2022



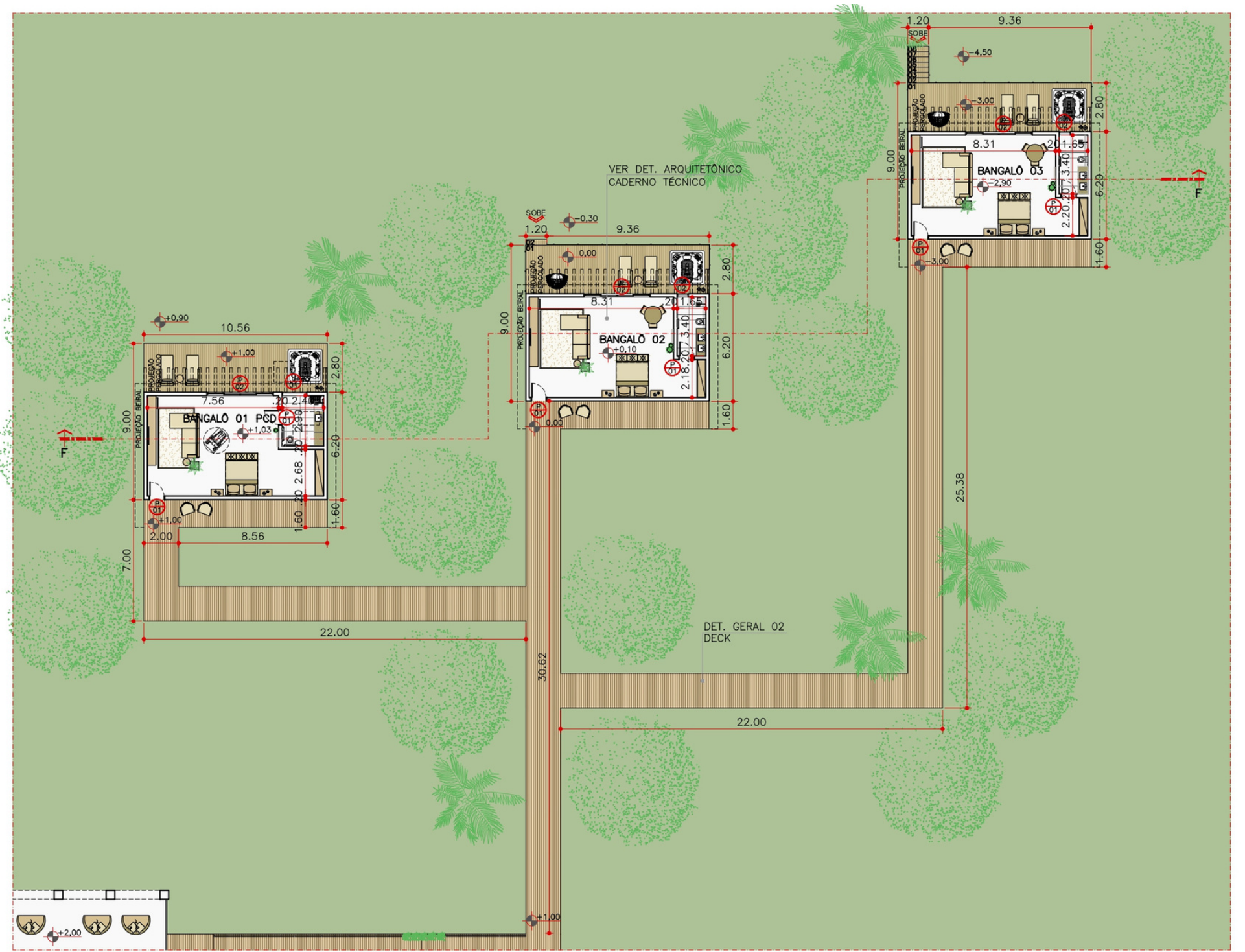
B05: Serviços



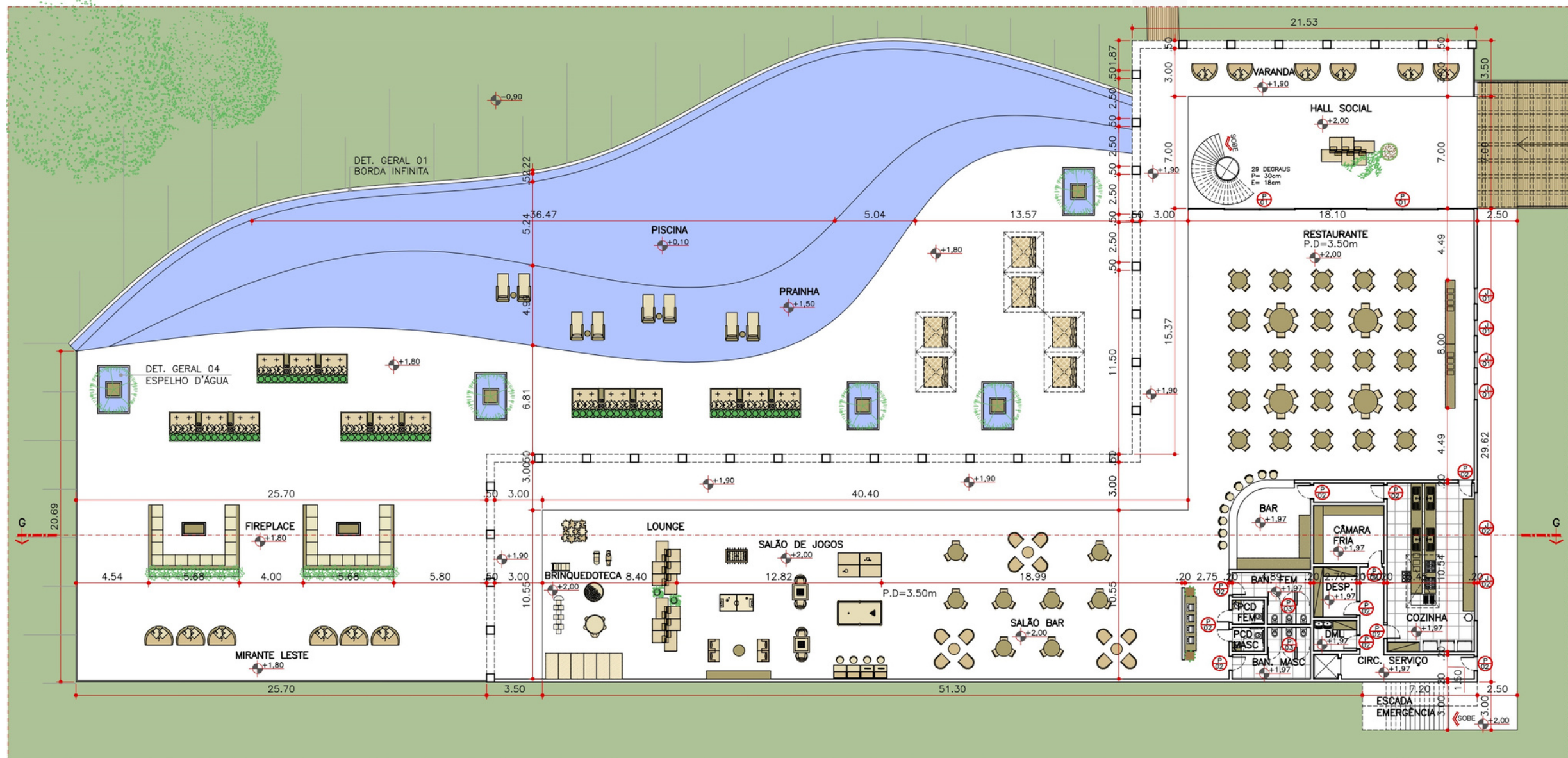
Bo6: Bangalôs



- LEGENDA:
- DECK MADEIRA CUMARU
 - ÁREA PERMEÁVEL
 - REV. PORCELANATO
 - PISO ÁREA MOLHADA
 - VEGETAÇÃO

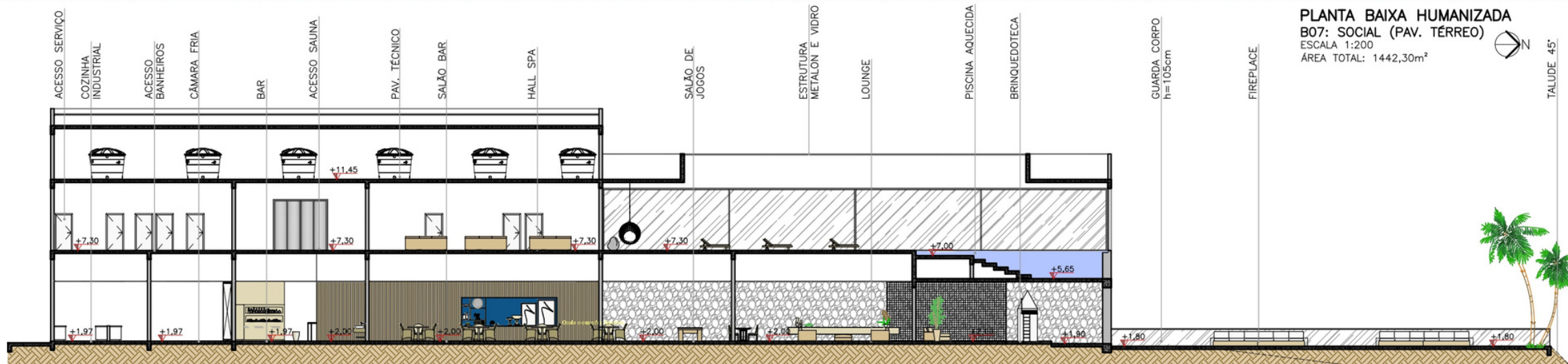
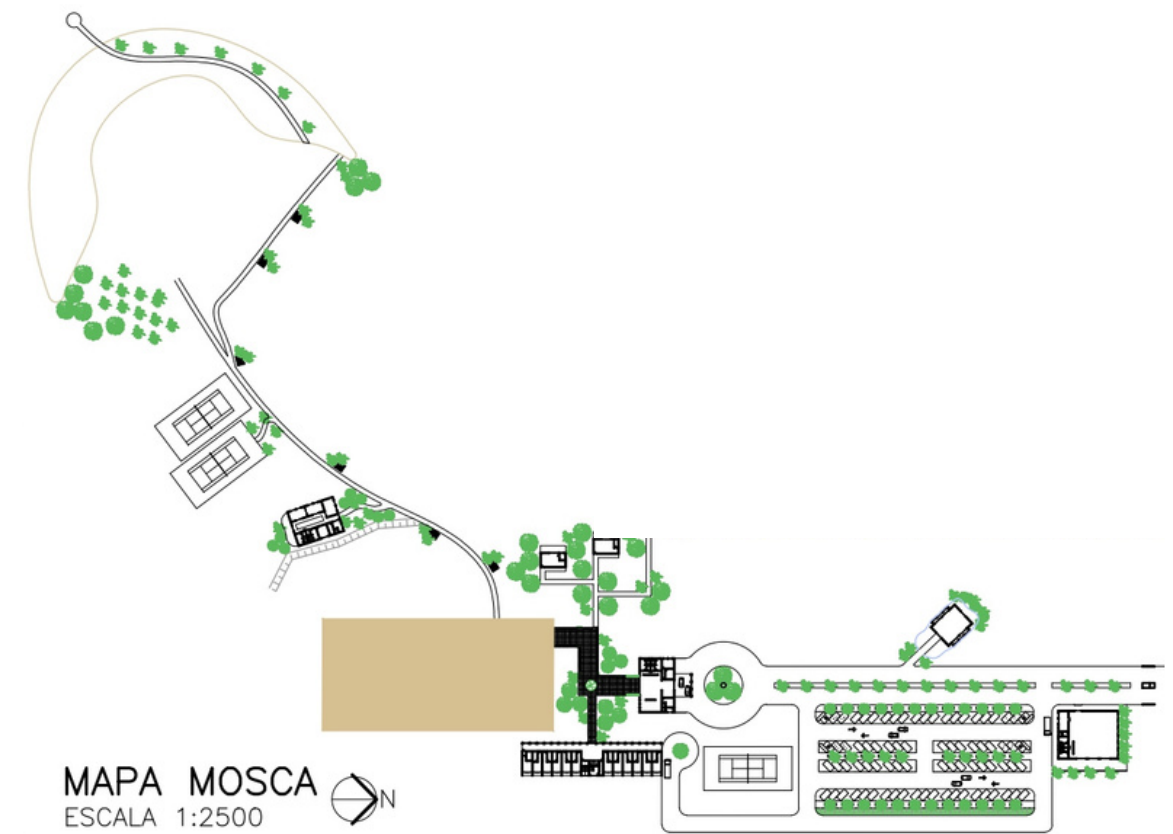


Bo7: Social Pav. Térreo



LEGENDA:

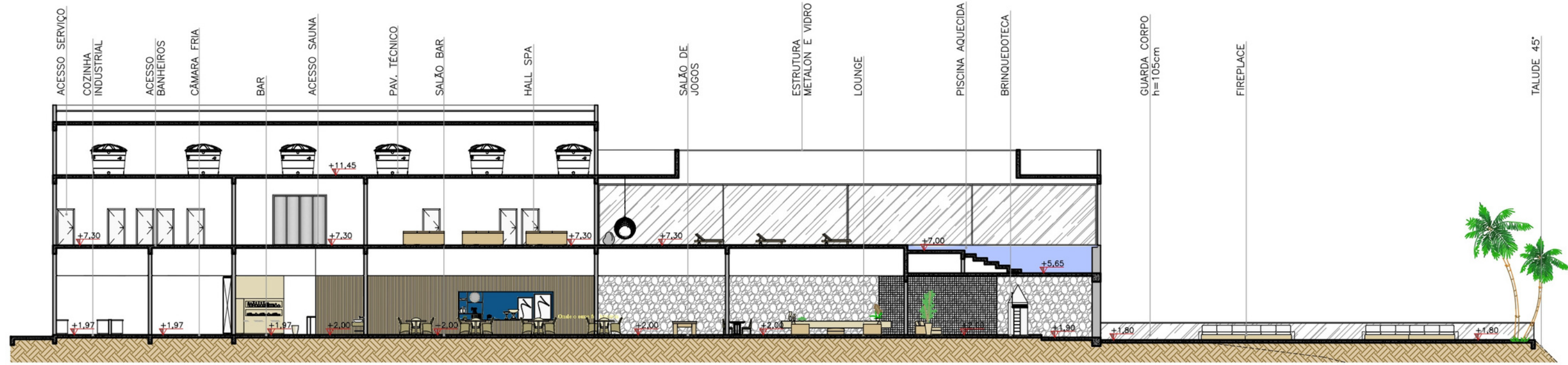
- DECK MADEIRA CUMARU
- ÁREA PERMEÁVEL
- REV. PORCELANATO
- PISO ÁREA MOLHADA
- VEGETAÇÃO
- TALUDE 45°



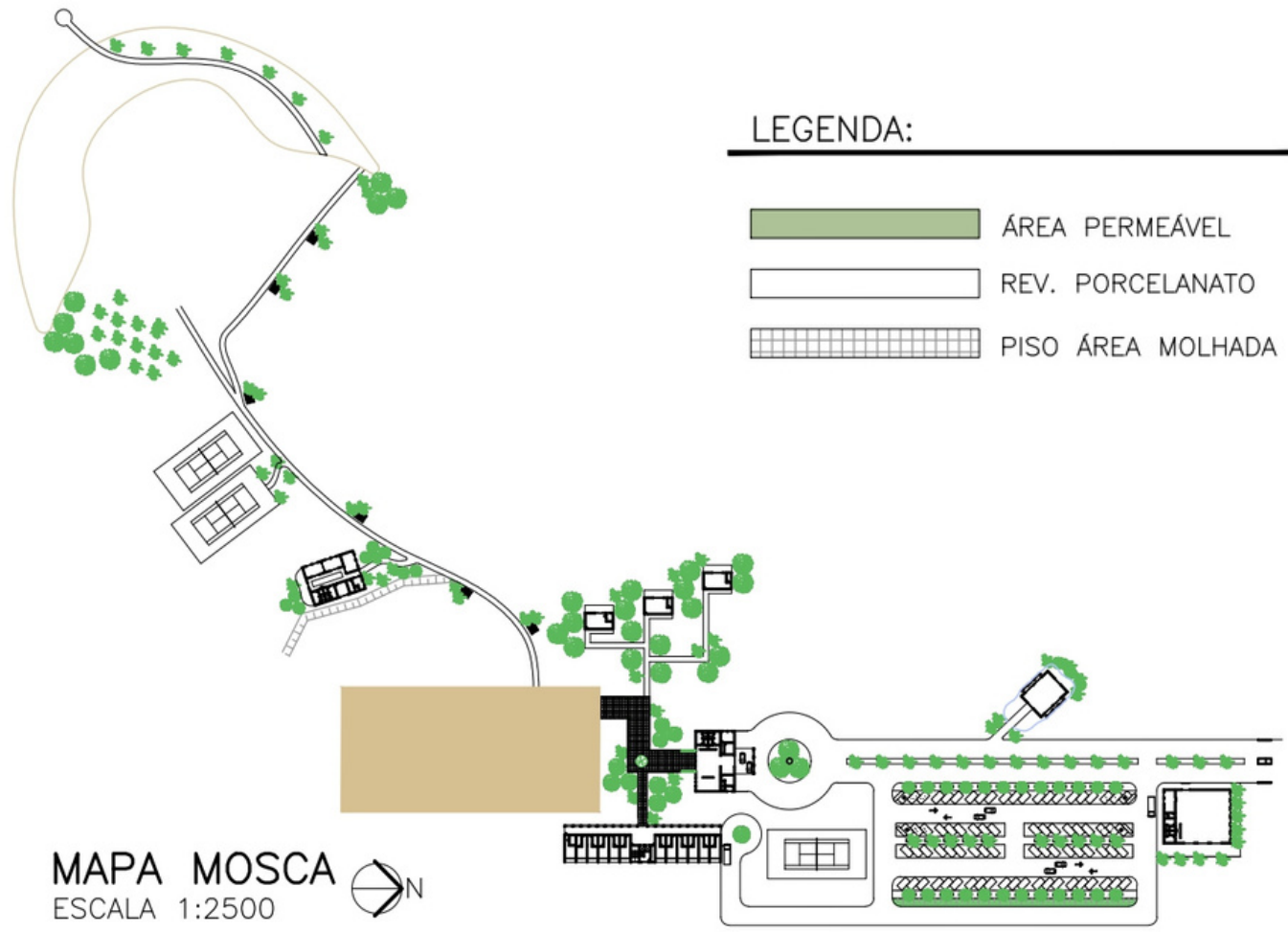
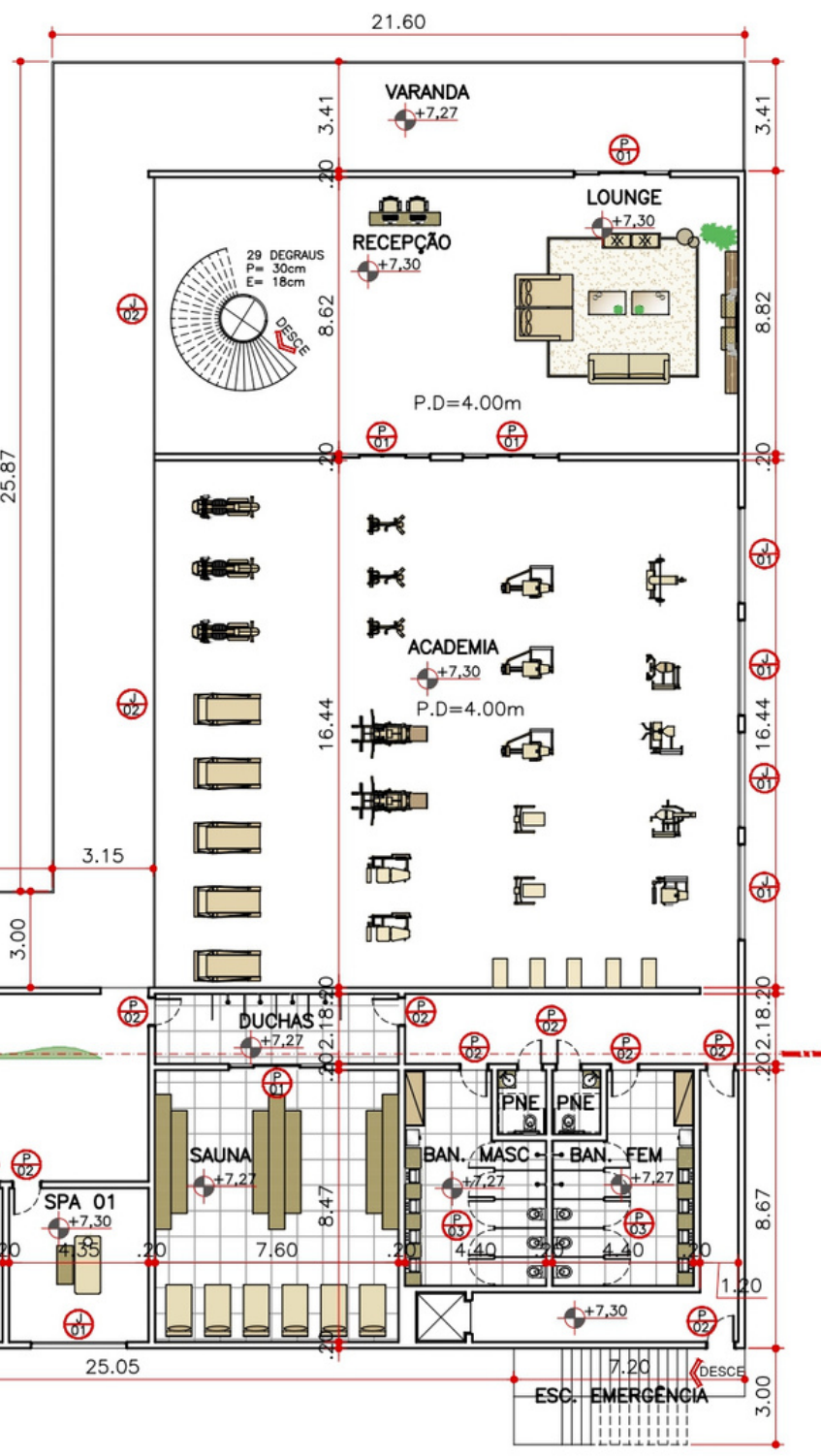
PLANTA BAIXA HUMANIZADA
 B07: SOCIAL (PAV. TÉRREO)
 ESCALA 1:200
 ÁREA TOTAL: 1442,30m²

CORTE GG
 BLOCO 07: SOCIAL
 ESCALA 1:200

B07: Social Pav. Superior

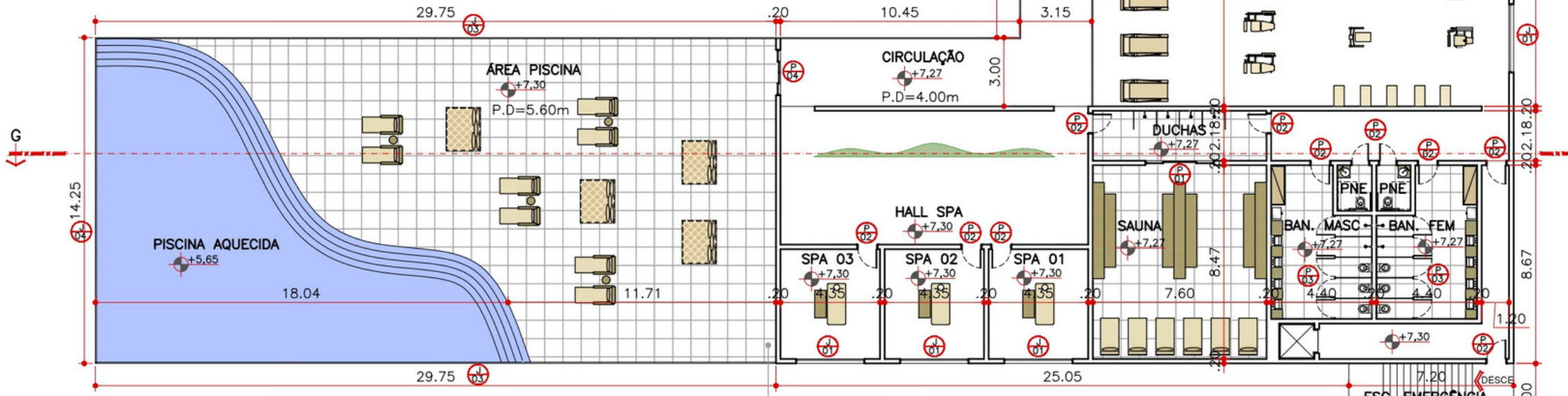


CORTE GG
BLOCO 07: SOCIAL
ESCALA 1:200



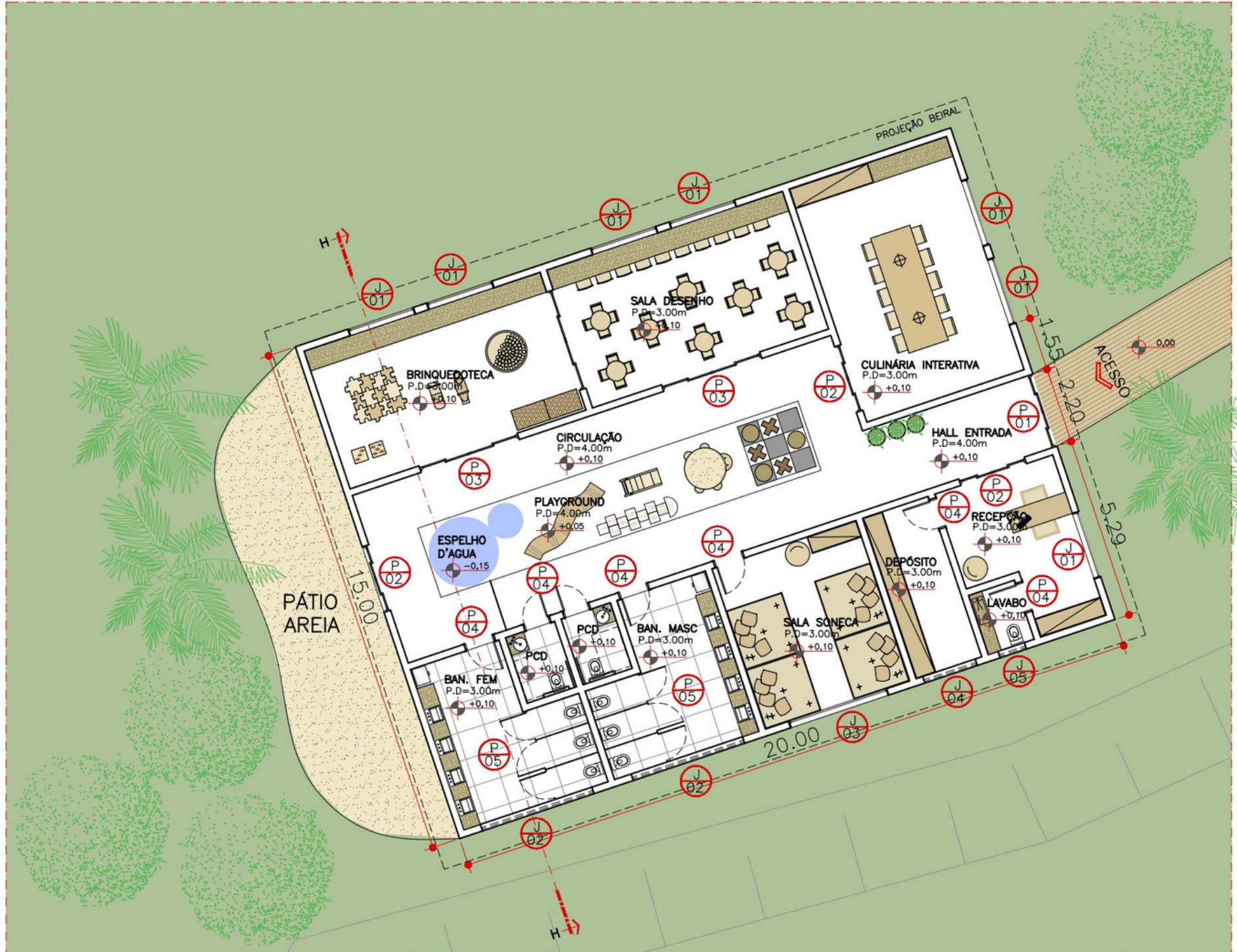
MAPA MOSCA
ESCALA 1:2500

- LEGENDA:
- ÁREA PERMEÁVEL
 - REV. PORCELANATO
 - PISO ÁREA MOLHADA

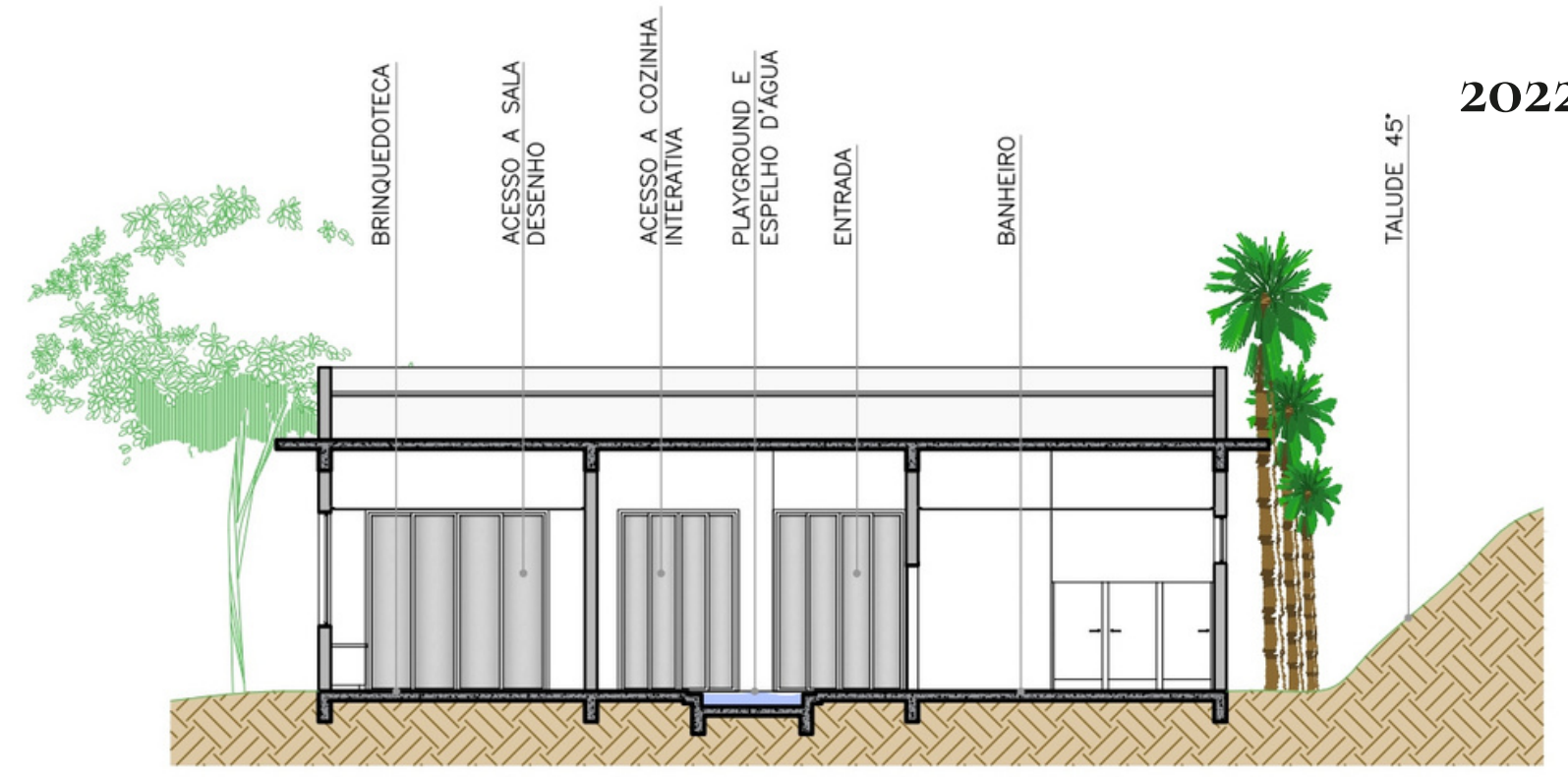


PLANTA BAIXA HUMANIZADA
B07: SOCIAL (PAV. SUPERIOR)
ESCALA 1:200
ÁREA TOTAL: 1442,30m²

B08: Recreação





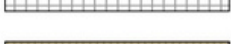





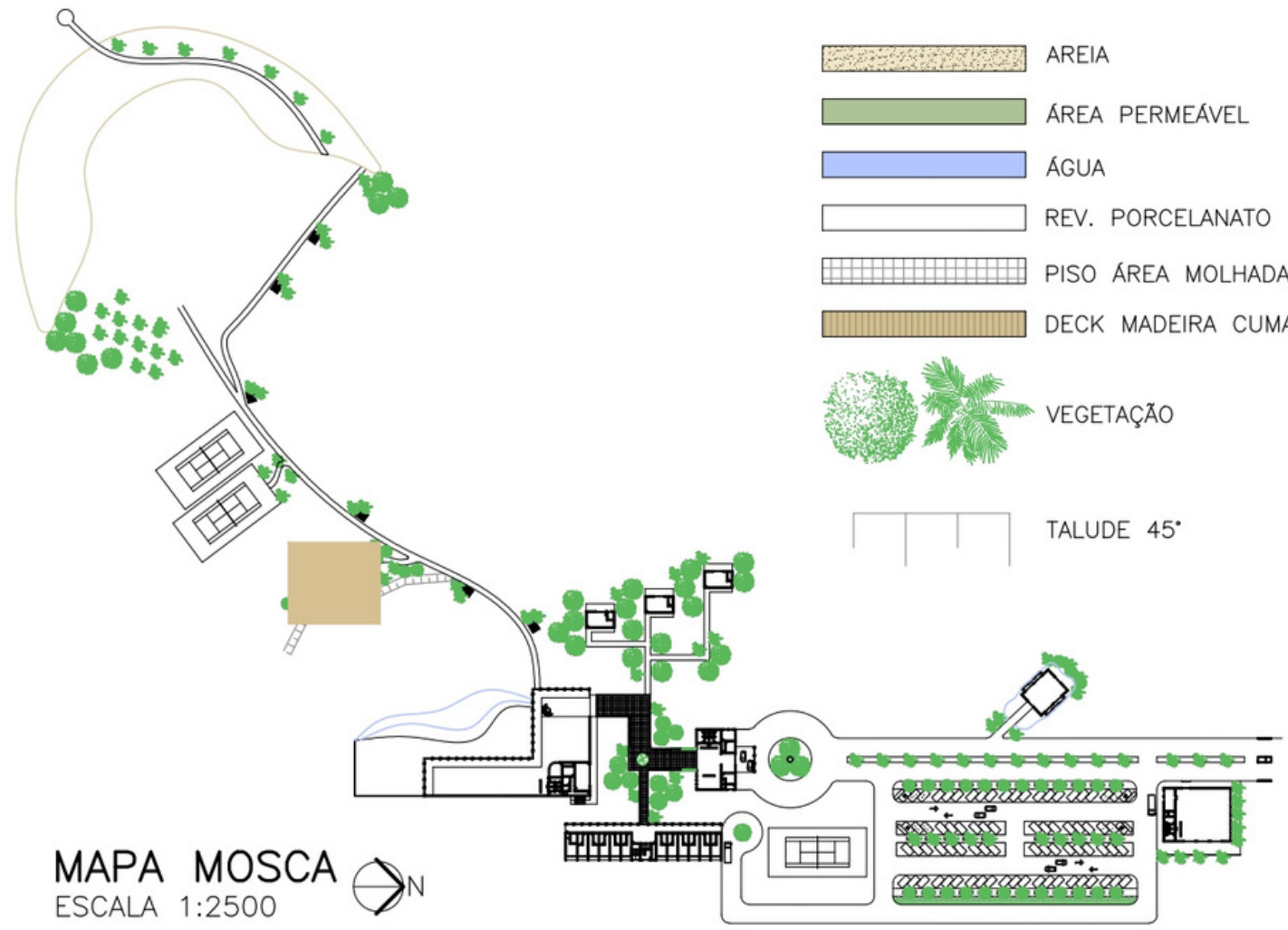
PLANTA BAIXA HUMANIZADA
B08: RECREAÇÃO
ESCALA 1:125
ÁREA TOTAL: 300,00m²



CORTE HH HUMANIZADO
B08: RECREAÇÃO
ESCALA 1:125

LEGENDA:

-  AREIA
-  ÁREA PERMEÁVEL
-  ÁGUA
-  REV. PORCELANATO
-  PISO ÁREA MOLHADA
-  DECK MADEIRA CUMARU
-  VEGETAÇÃO
-  TALUDE 45°



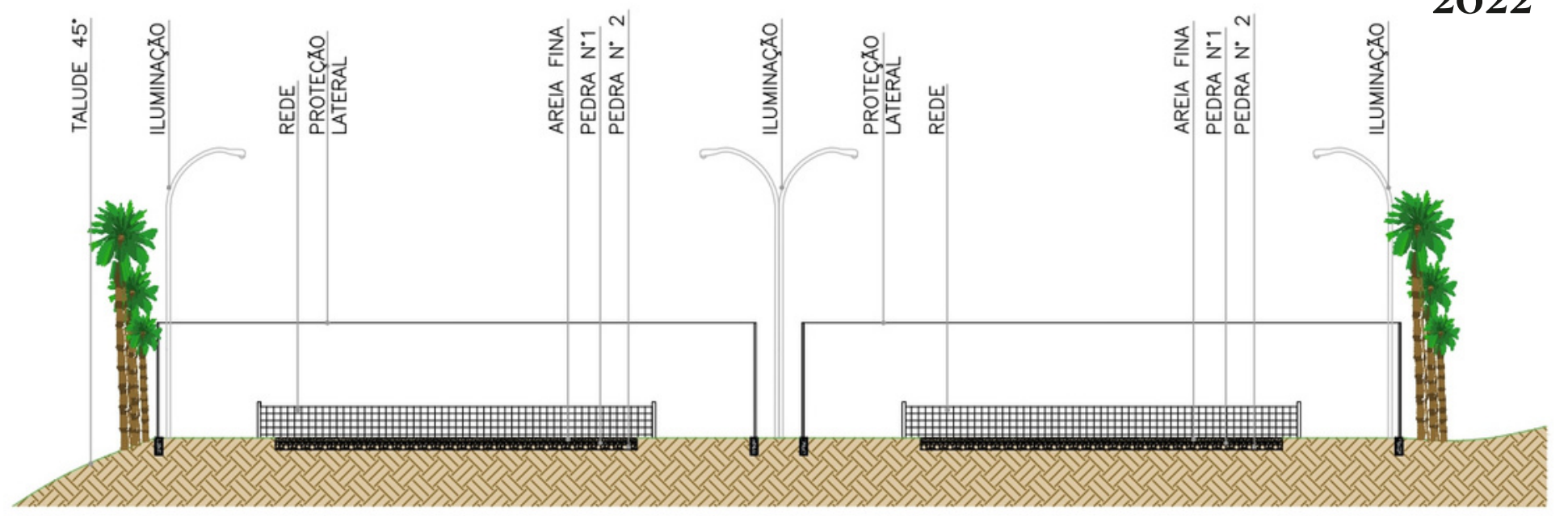
MAPA MOSCA
ESCALA 1:2500



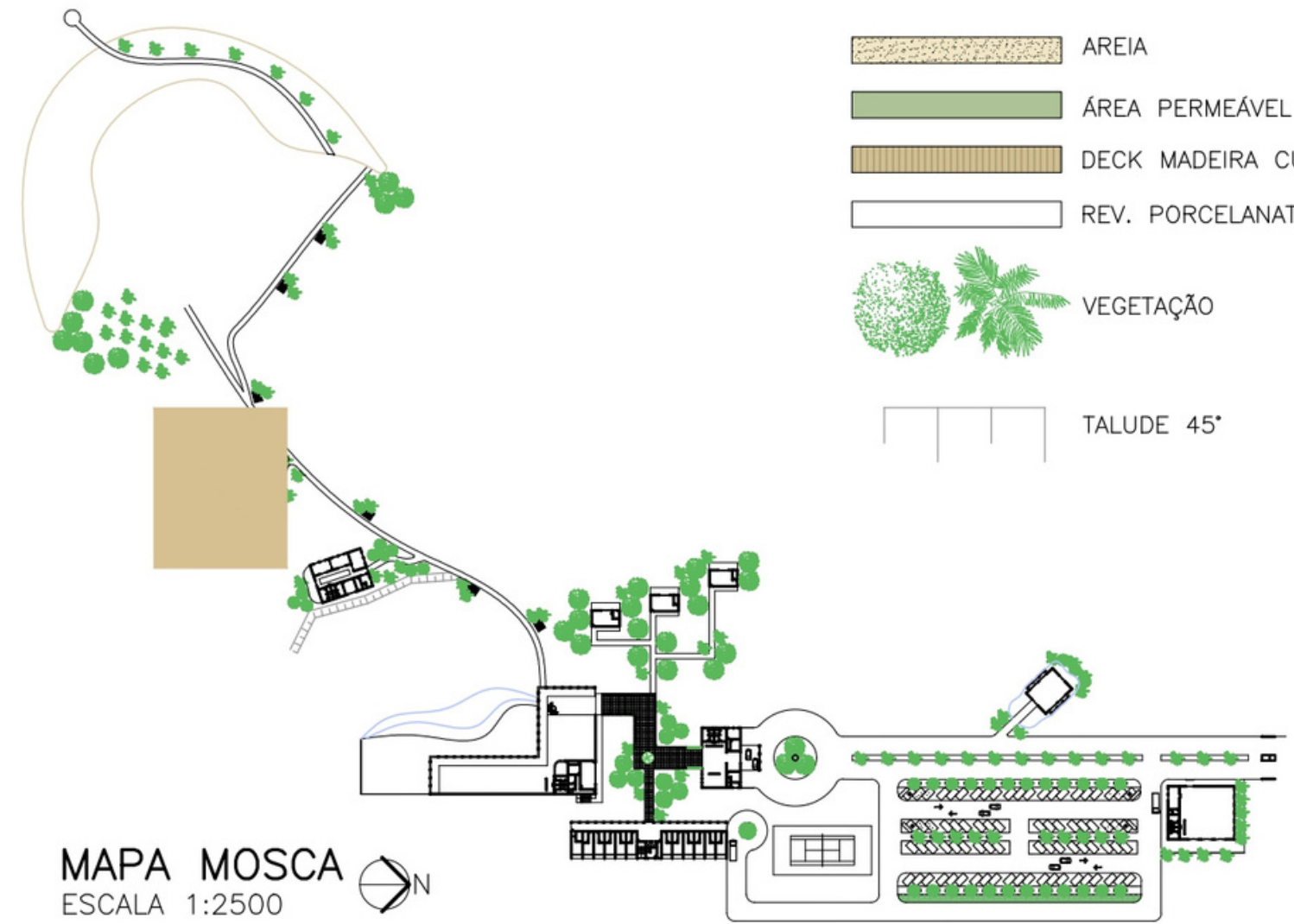
B09: Quadras



PLANTA BAIXA HUMANIZADA
 B08: QUADRAS BEACH TÊNIS
 ESCALA 1:200
 ÁREA TOTAL: 260,00m² cada



CORTE II HUMANIZADO
 B09: QUADRAS BEACH TÊNIS
 ESCALA 1:200



MAPA MOSCA
 ESCALA 1:2500



Volumetria



LOBBY





HALL SOCIAL



ÁREA SOCIAL





SALÃO BAR



Onde o café fez história.





FIREPLACE





PISCINA



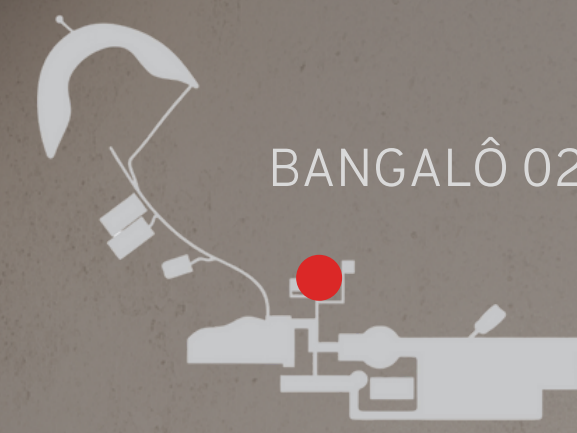


PISCINA
AQUECIDA



BANGALÔ 02





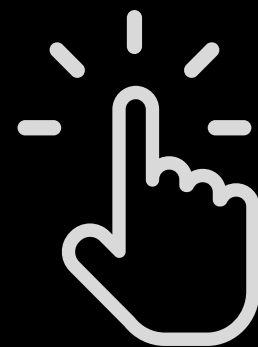
BANGALÔ 02

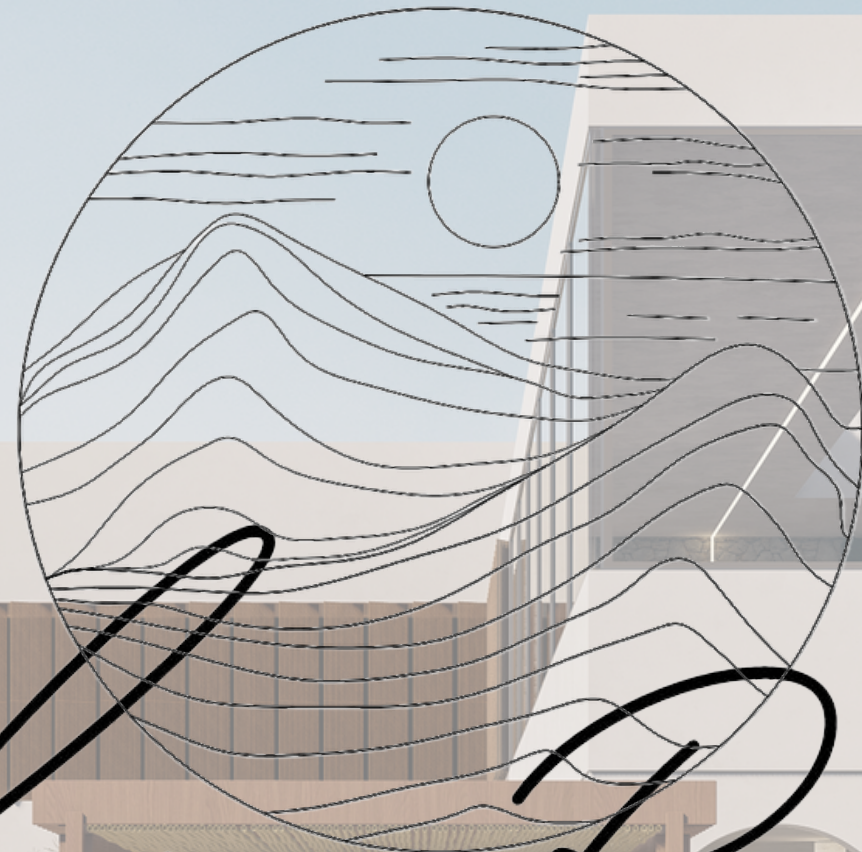


BANGALÔ 02



CLIQUE AQUI PARA ASSISTIR O VÍDEO:





Vila Rica

HOTEL FAZENDA

"A gente tem que sonhar, senão as coisas não acontecem..."