

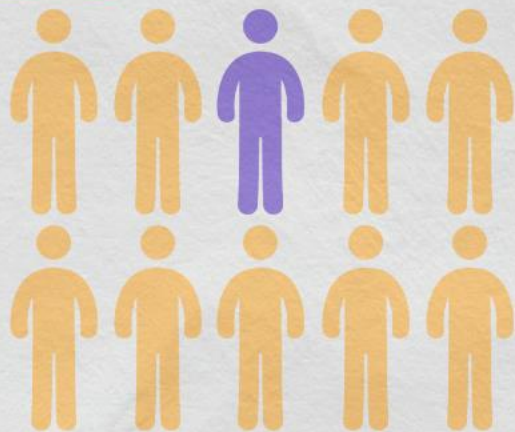
ARQUITETURA & ARTETERAPIA

COMO DISPOSITIVOS TERAPÊUTICOS
NA SAÚDE MENTAL

LUANA ANDRADE

TRABALHO DE CONCLUSÃO DE CURSO
ORIENTADORA: MA. MARISA PEREIRA

PROBLEMATICA



SEGUNDO A ONU (2018), PELO MENOS
01 A CADA 10 PESSOAS

AFIRMAM SOFRER ALGUM TIPO DE
TRANSTORNO MENTAL, DESDE TOC,
ANSIEDADE E ATÉ MESMO DE-
PRESSÃO.



ATUALMENTE,
EXISTEM

**7 CRAS,
1 CREAS
E 2 CAPS**

NO MUNICÍPIO DE LAVRAS
ALÉM DO INSTITUTO ABRAÇO

FONTE: MOPS (2022)

+4

MILHÕES



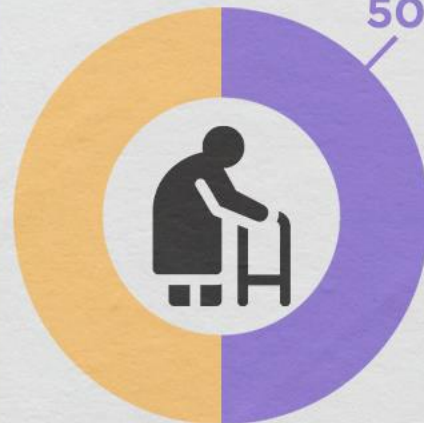
DESISTÊNCIAS E/OU
DESMOTIVAÇÕES P/
OS ESTUDOS
EM 2021.

FONTE: DATAFOLHA (2021)



53% DOS BRASILEIROS
DECLARARAM QUE A SUA
**SAÚDE MENTAL PIOROU
UM POUCO OU MUITO**
ENTRE 2020 E 2021.

FONTE: BBC (2021)



50% DOS IDOSOS RELATARAM
SENTIMENTOS DE
**SOLIDÃO E
ABANDONO**
DURANTE A PANDEMIA

FONTE: BBC (2021)

FALTA DE INFRAESTRUTURA ADEQUADA



CAPS AD (álcool e drogas)
(próximo à Santa Casa de Misericórdia)

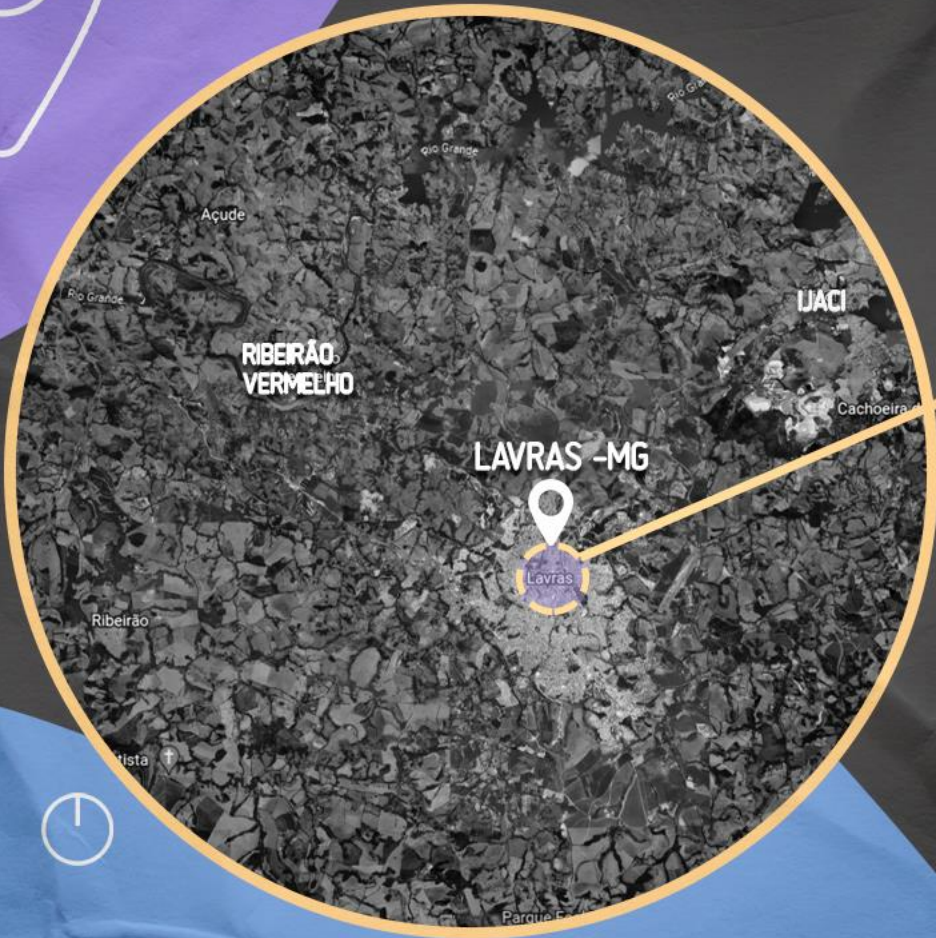


CAPS II
(localizado próximo à praça da estação)



INSTITUTO ABRAÇO
(localizado no bairro Serra Azul)

LOCALIZAÇÃO



CENTRO ZONA CENTRAL (ZCE)



LOTE PROPOSTO

FOTOS: REPRODUÇÃO GOOGLE EARTH

fonte: Google Maps



↑
N

RAIO = 500M



↑
N

fonte: Imagem da Autora

TOPOGRAFIA

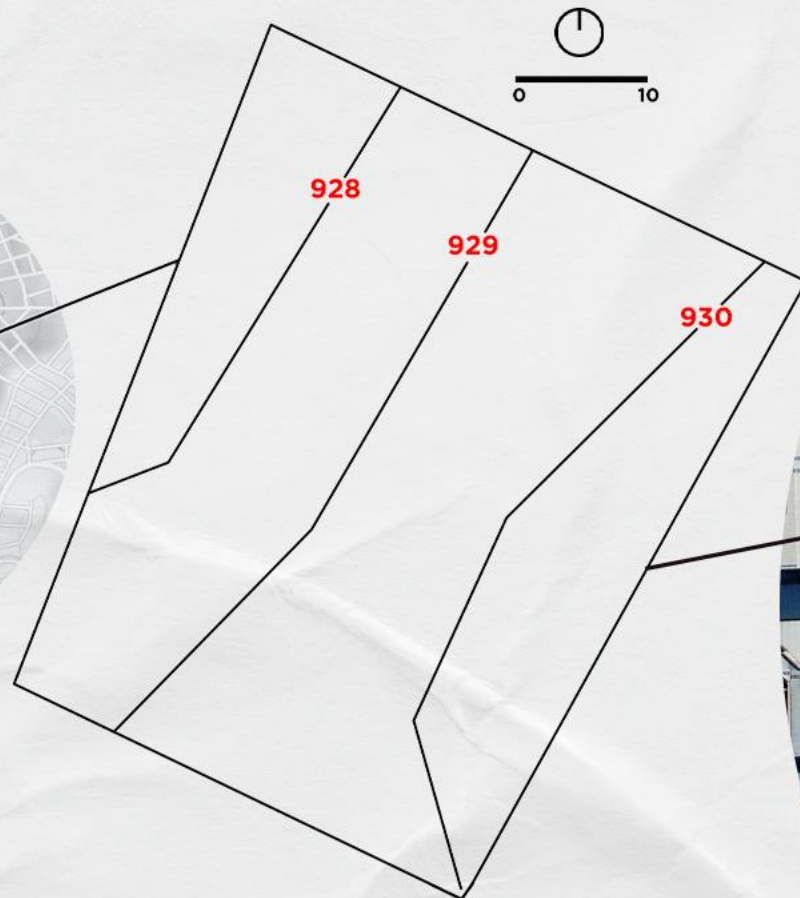


MAPA DE RELEVO

fonte: Google Maps



QUADRA ONDE O
LOTE ESTÁ INSERIDO



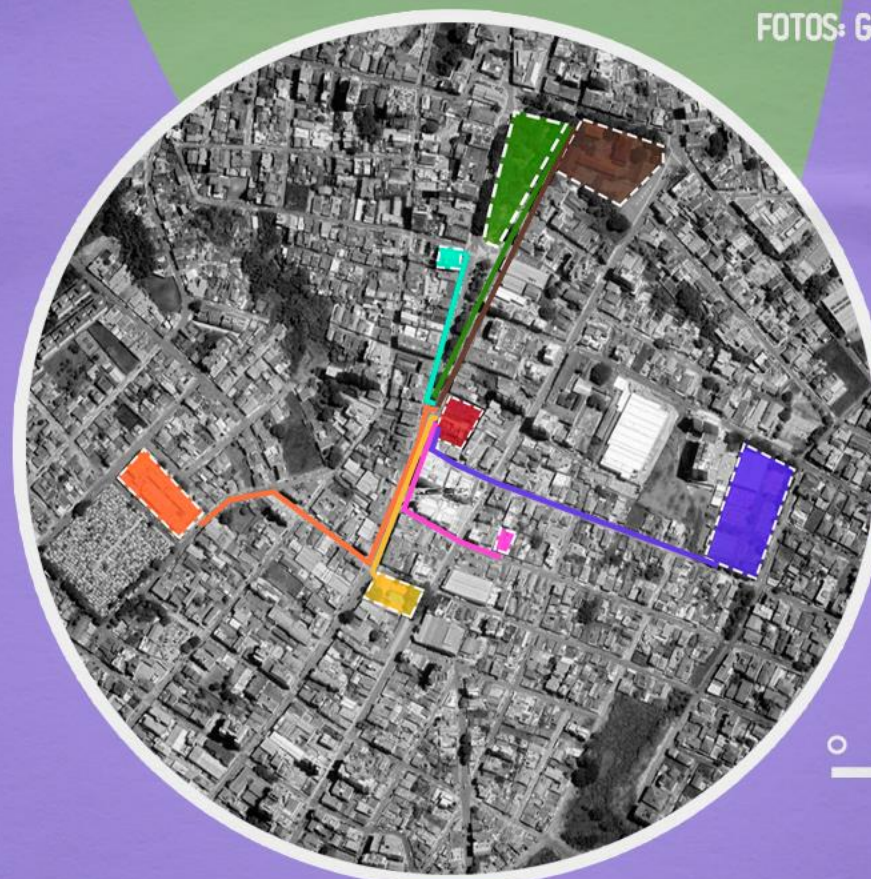
LOTE COM TOPOGRAFIA
ORIGINAL GEORREFERENCIADA



IMAGEM DA AUTORA

POTENCIA
LIDADES

FOTOS: GOOGLE EARTH



 PONTOS DE ÔNIBUS
MUNICIPAIS

 PONTOS DE ÔNIBUS
INTERMUNICIPAIS

 LOTE PARA A PROPOSTA

 ESCOLA E. FIRMINO COSTA
 (210m) 3 minutos



 CAPS AD
 (250m) 4 minutos

 GAMMON
 (350m) 4 minutos

 SELT
 (650m) 9 minutos

 ESCOLA MUN. DRA DAMINA
 (450m) 6 minutos

 COLÉGIO ADMISSÃO
 (210m) 2 minutos

 PRAÇA DR. AUGUSTO SILVA
 (300m) 4 minutos



MISE
INSTITUTO



PROJETO

CORPO

**SENSORIAL
COMUNICAÇÃO
PERCEPÇÕES**



INSTITUTO



**TREINAR
A MENTE**

MENTE



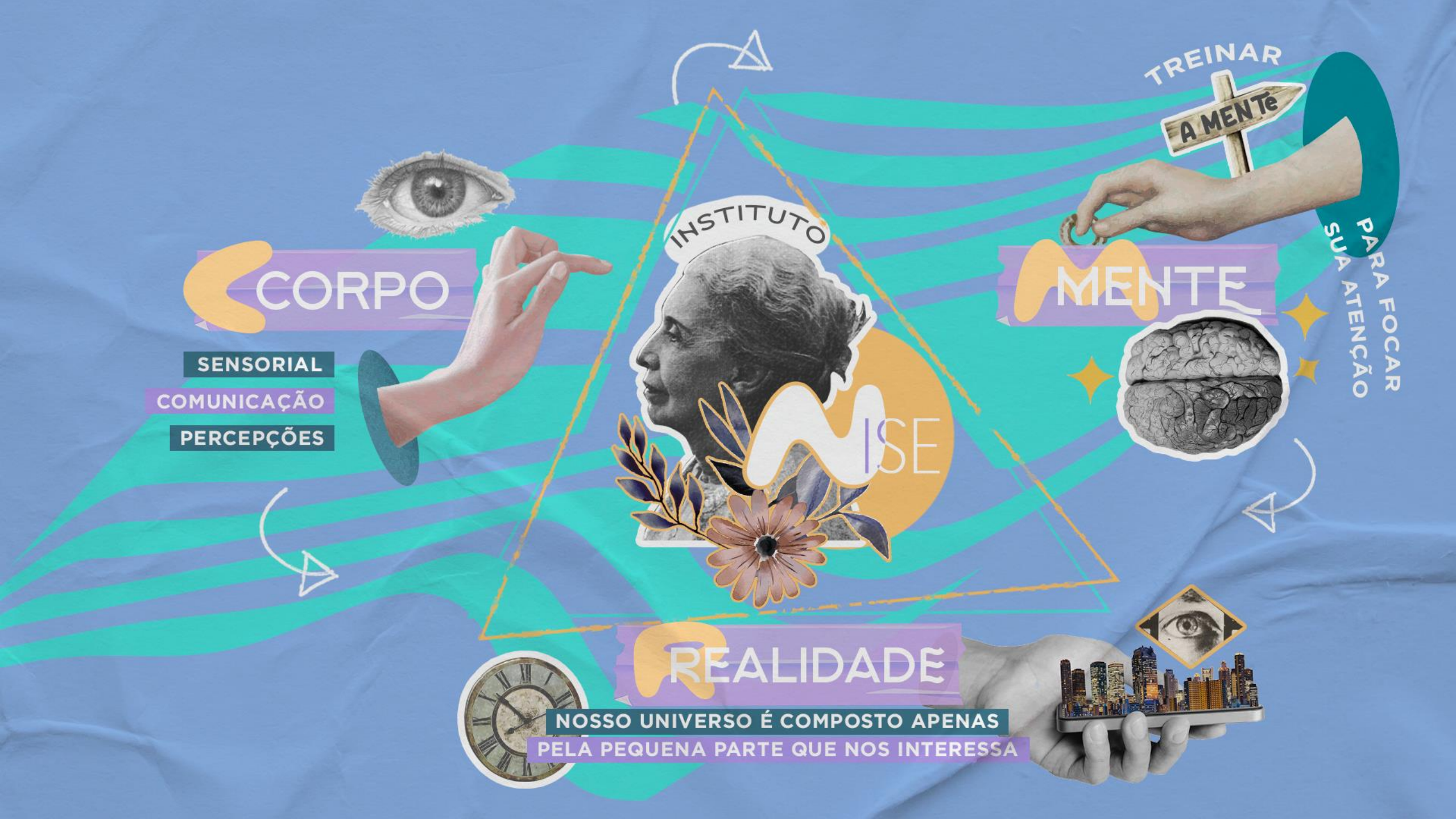
**PARA FOCAR
SUA ATENÇÃO**



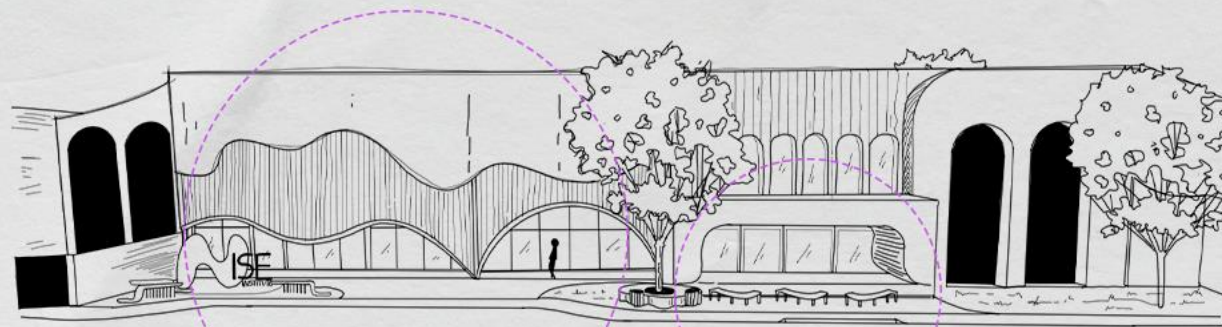
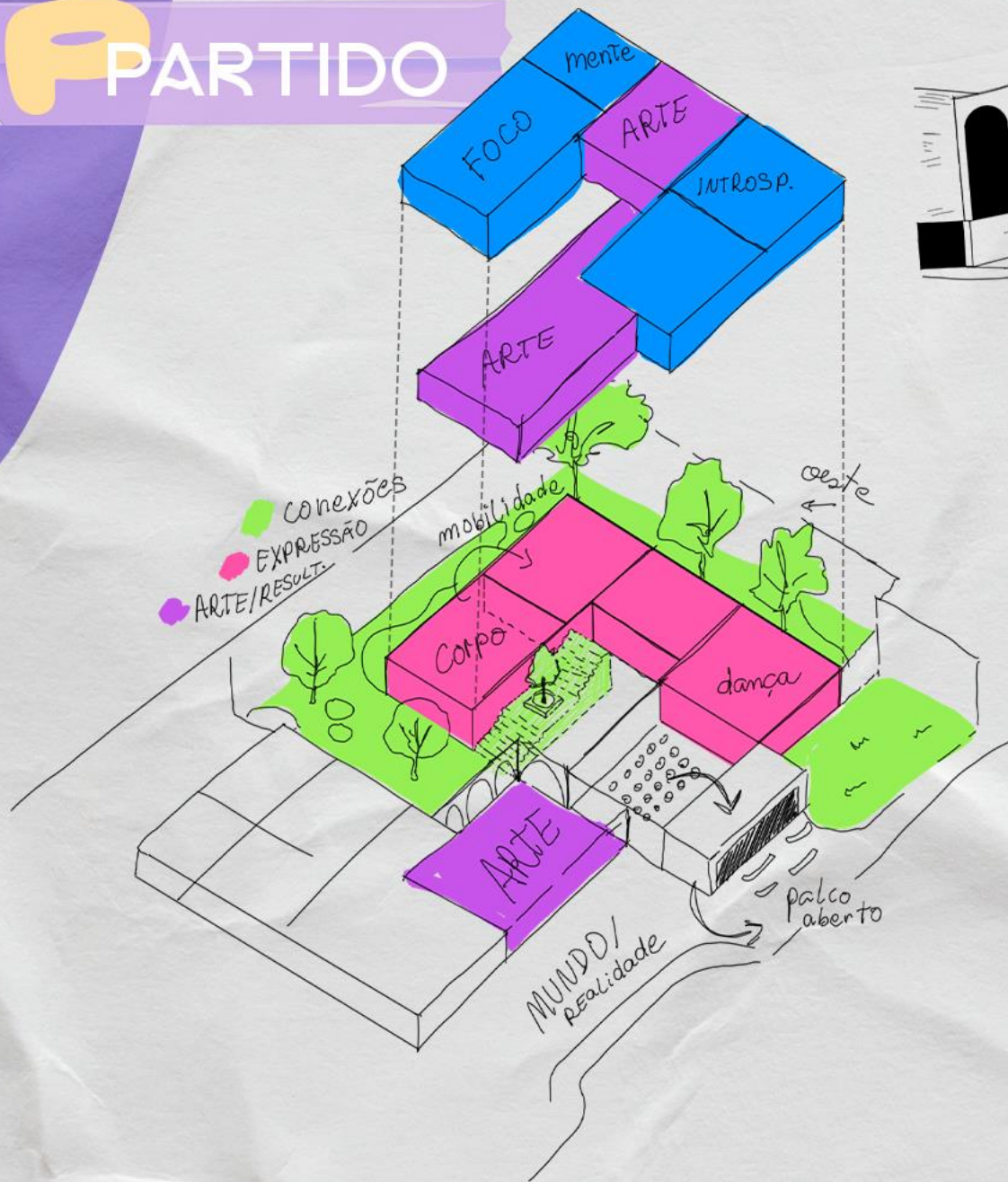
REALIDADE



**NOSSO UNIVERSO É COMPOSTO APENAS
PELA PEQUENA PARTE QUE NOS INTERESSA**



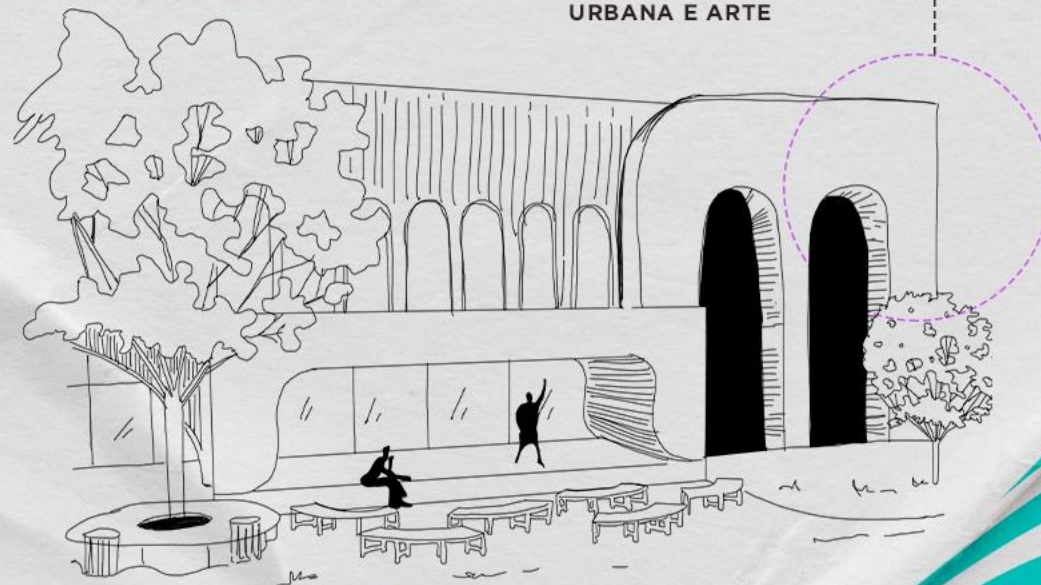
PARTIDO



OPACIDADE
DA FACHADA CONTROLADA
PORÉM CONVIVATIVA

PALCO ABERTO E
ELEMENTOS PARA
CONEXÃO COM A VIDA
URBANA E ARTE

PAINÉIS DE LED
IMERSIVOS
+ ACM





ESTUDO DE CORES PRINCIPAIS

#8F78D0

MAGIA

#FDC373

RECREAÇÃO

#4DDFD2

MARCANTE

#A9C298

ESPERANÇA



COMBINAÇÕES E SEUS EFEITOS



FANTASIA

SERVIÇOS

BANHEIROS PÚB. E PNE'S 20,1M²

DML TÉRREO 3,8M²

APOIO 9,4M²

VESTIÁRIOS 46,8M²

LANCHONETE 20,4M²

BANHEIROS PÚB. E PNE 2 20,1M²

DML 1 PAV. 3,8M²

COPA/COZINHA FUNC. 20,4M²

W.C. FUNCIONÁRIOS 3,8M²

CARGA/DESCARGA 3,8M²

ESTACIONAMENTO SUB. 1 790,3M²

ESTACIONAMENTO SUB. 2 830M²

SALA DO MANOBRISTA 7,1M²

W.C. PRIVADO 2,7M²

CIRCULAÇÃO

ESCADA ENCLAUSURADA 26M²

ELEVADORES 10M²

ESCADA COLETIVA LIVRE 41,3M²

COLETIVO

ÁREA EXTERNA FRONTAL 393M²

EXPOSIÇÕES TEMPORÁRIAS 135M²

HALL/RECEPÇÃO 36M²

PÁTIO EXTERNO C/ MESAS 257M²

JARDIM SENSORIAL 165,8M²

EXPOSIÇÕES PERMANENTES 135 M²

SACADA 13 M²

CIRCULAÇÃO C/ PAUSAS 43 M²

EXPOSIÇÕES TEMPORÁRIAS 2 70 M²

AUDITÓRIO 94,5M²

PALCO ABERTO 43,5M²

ÁREA TÉCN.

SEPARAÇÃO DE RECIC. 13M²

DEPÓSITO DE EQUIP. 22M²

DEPÓSITO 2 13M²

MANUT. E CUR. OBRAS 11,3M²

GERADOR 31M²

ARTE (CORPO)

SALA DE DESENHO/PINTURA 79M²

SALAS OFICINA MULTIUSO 66M²

TERAPIA OCUPACIONAL 52,8M²

DANÇA/ARTE CORPORAL 79,2M²

FOCO (MENTE)

OFICINA DE LEITURA/VARANDA 95,5M²

SALAS PSICOTERAPIA 29,7M²

SALA LÚDICA TERAPIA 38,2M²

MIDIATECA/ARTES DIGITAIS 94,5M²

HISTÓRIA DA ARTE 49,6M²

ADMINISTRATIVO

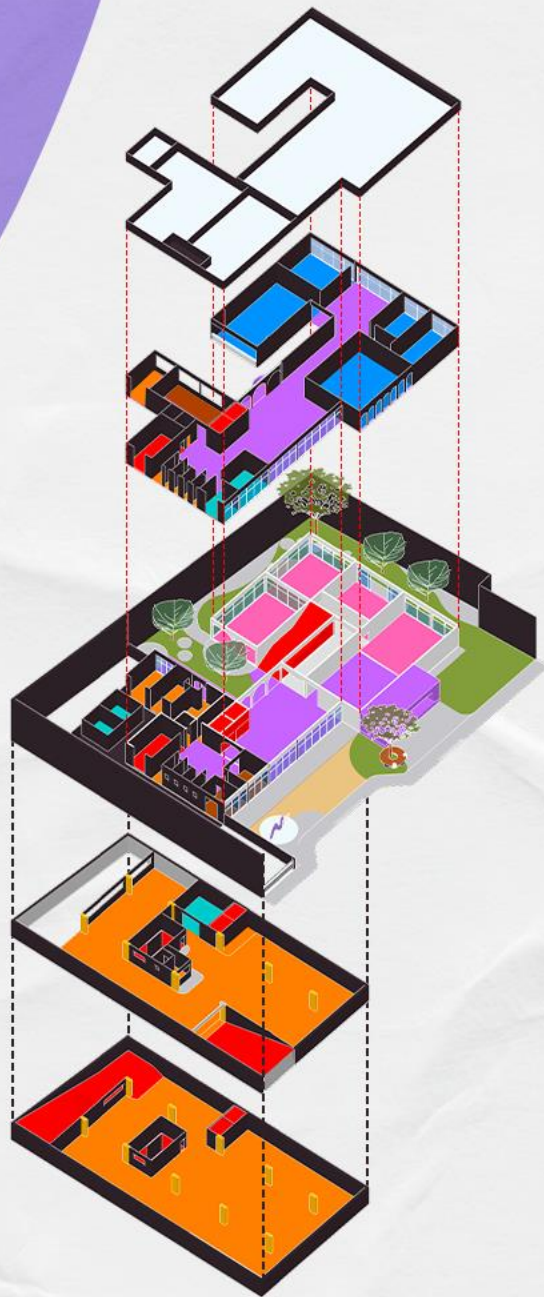
SECRETARIA/COORDENAÇÃO 15,6M²

ARQUIVO MORTO 4,2M²

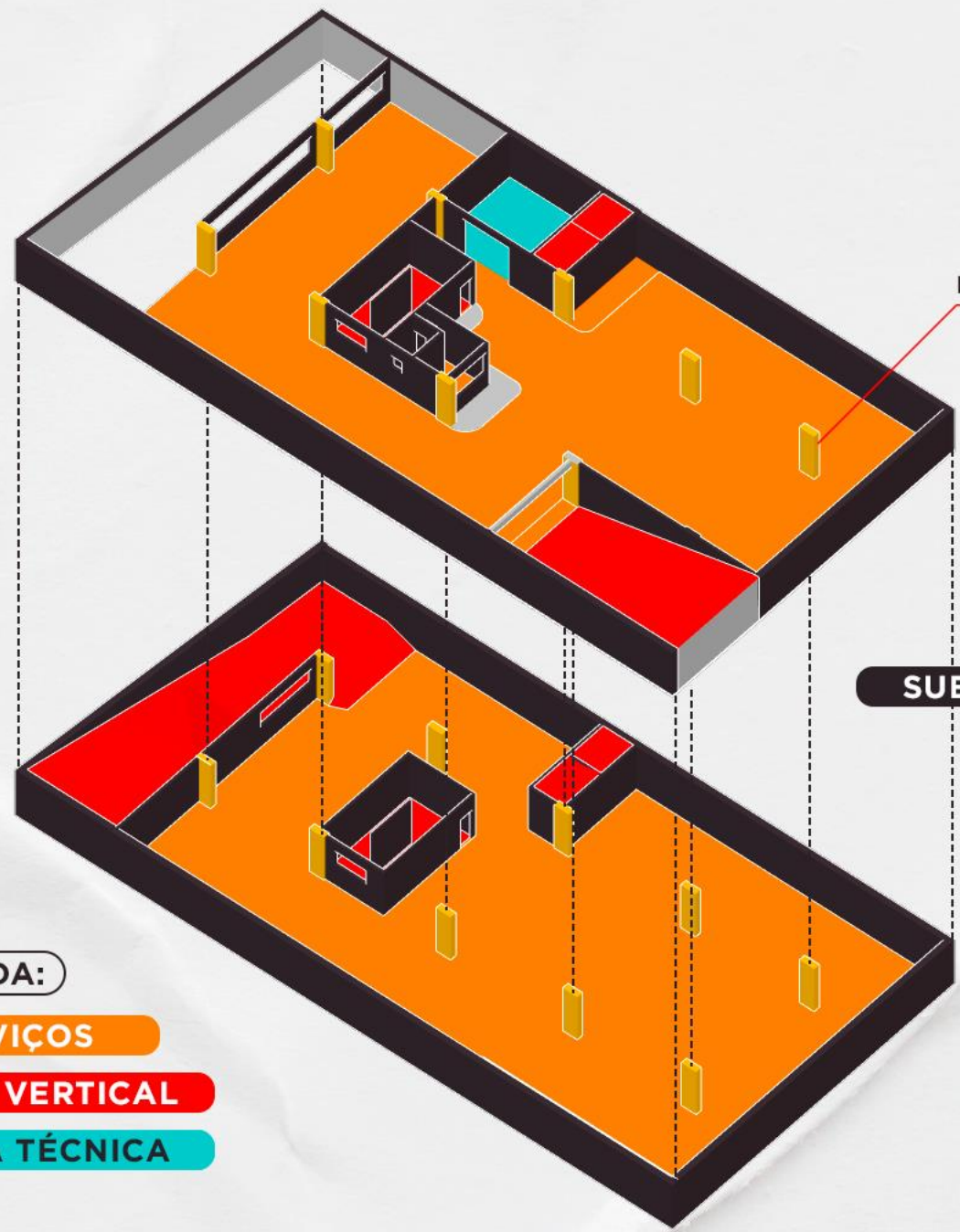
DIRETORIA 11,3M²

DESCOMPRESSÃO FUNCION. 54M²

PROG. DE NECESSIDADES



- LEGENDA:**
- SERVIÇOS
 - CIRC. VERTICAL
 - ÁREA TÉCNICA

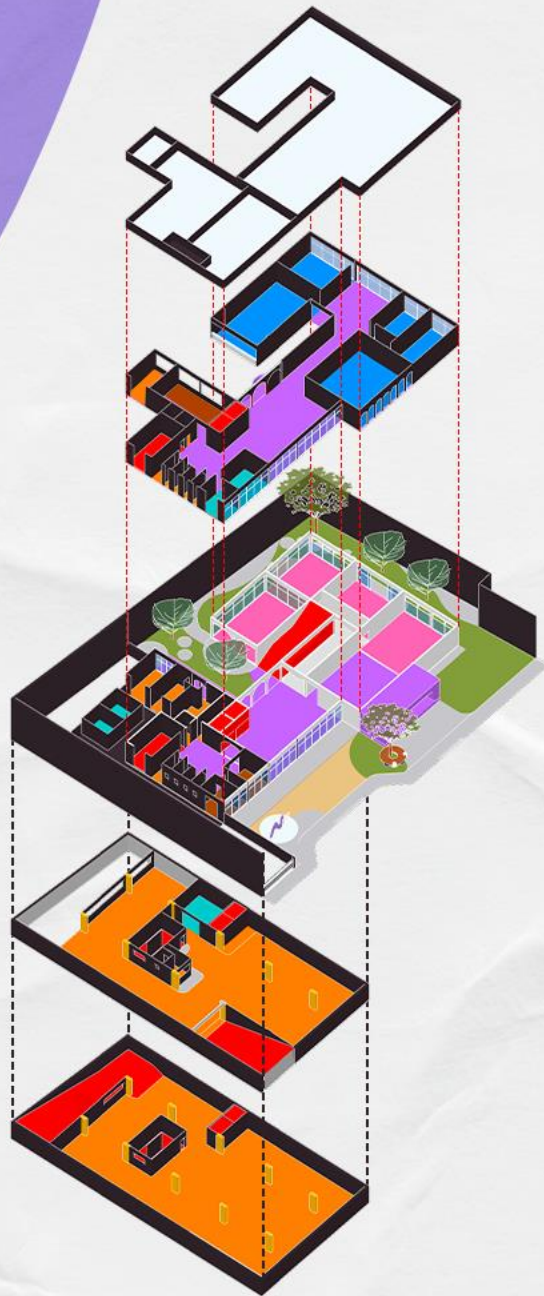


ESTRUTURA EXIST.

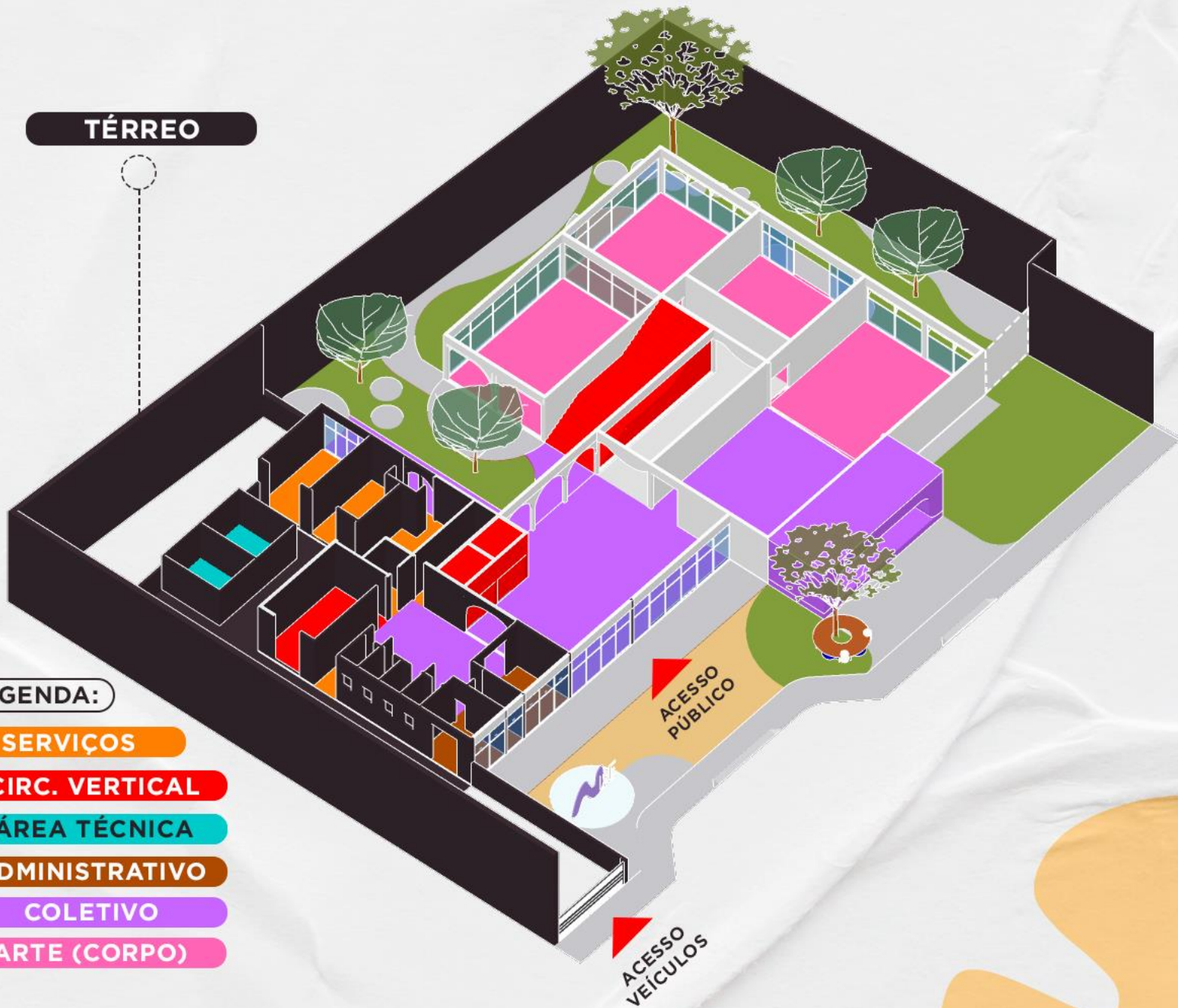
SUBSOLOS

SETORIZAÇÃO

SETORIZAÇÃO

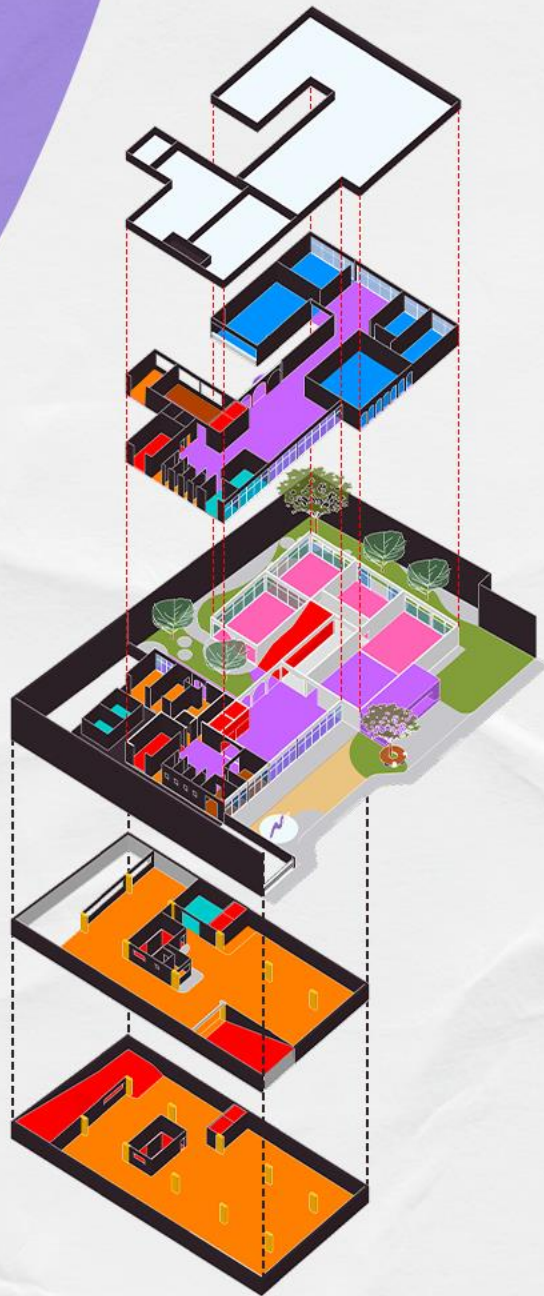


TÉRREO



LEGENDA:

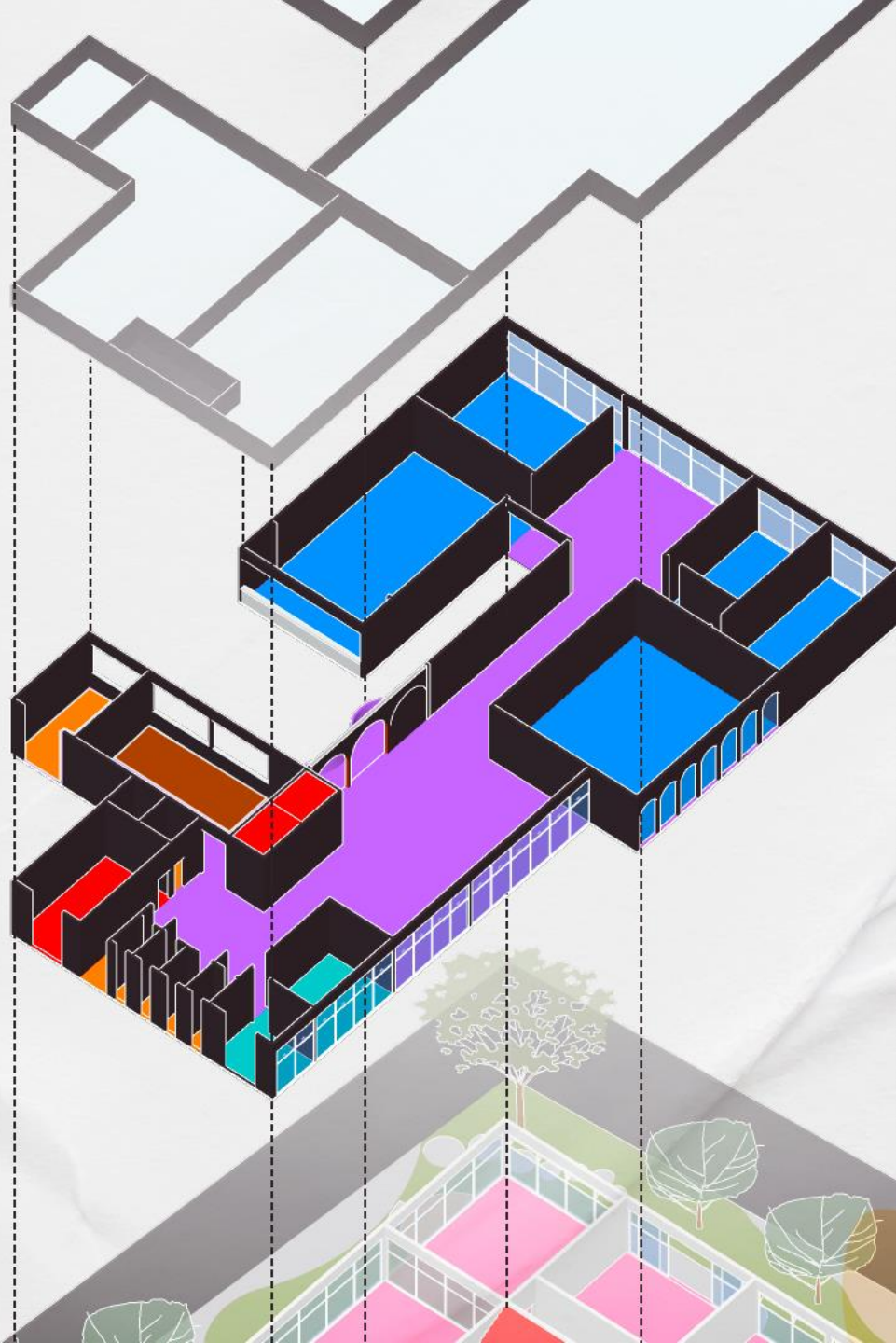
- SERVIÇOS
- CIRC. VERTICAL
- ÁREA TÉCNICA
- ADMINISTRATIVO
- COLETIVO
- ARTE (CORPO)



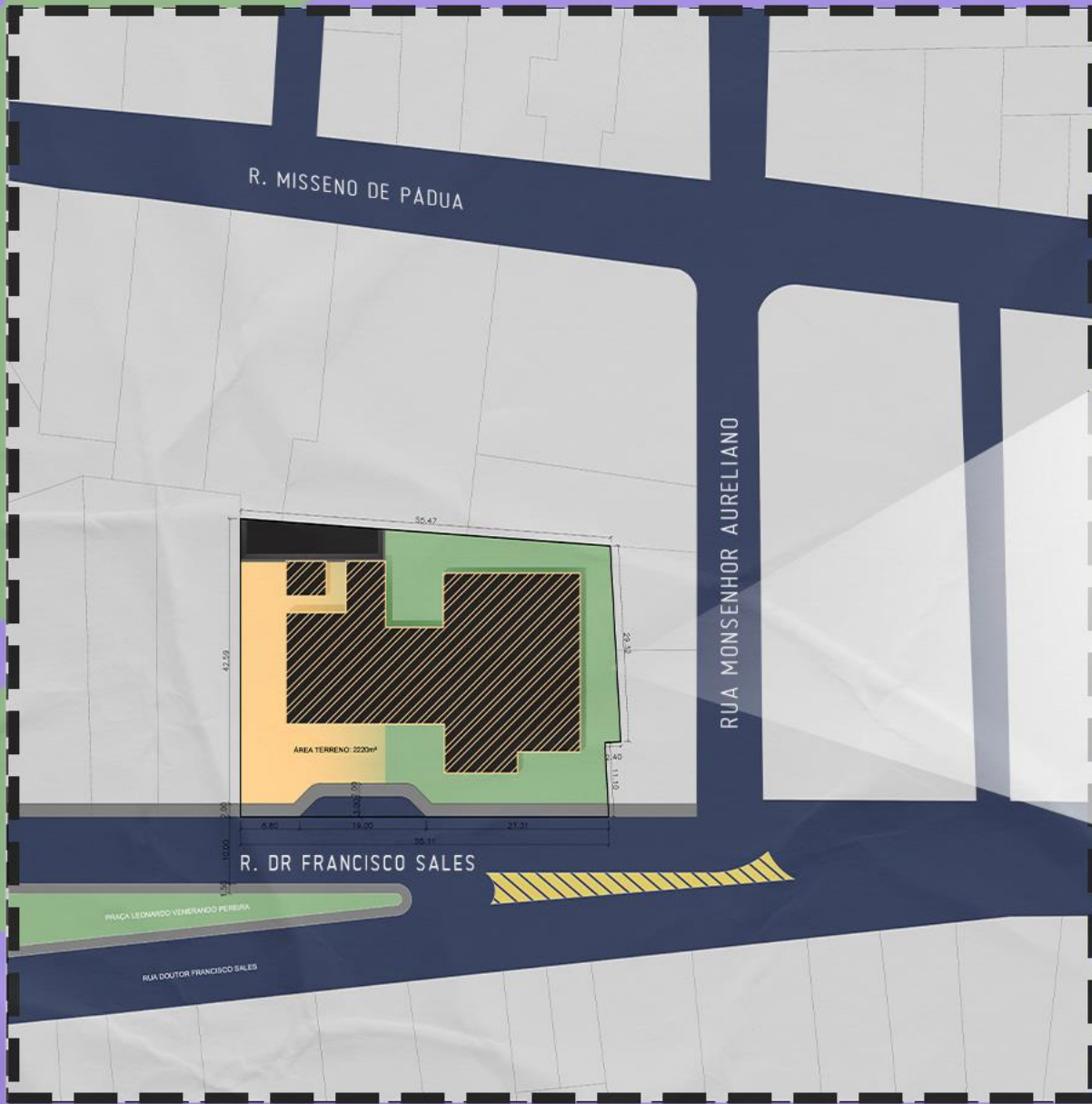
1º PAV.

LEGENDA:

- SERVIÇOS
- CIRC. VERTICAL
- ÁREA TÉCNICA
- COLETIVO
- FOCO (MENTE)



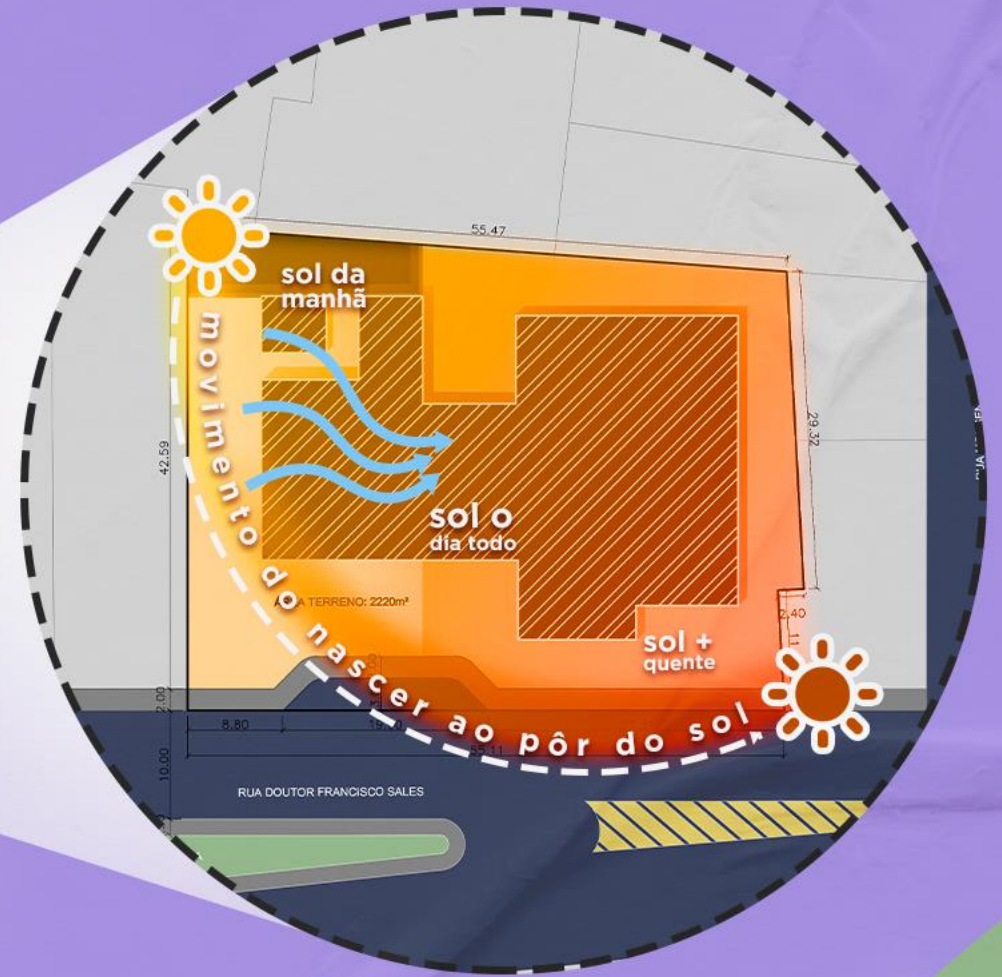
SETORIZAÇÃO



PLANTA DE SITUAÇÃO



0 10 15



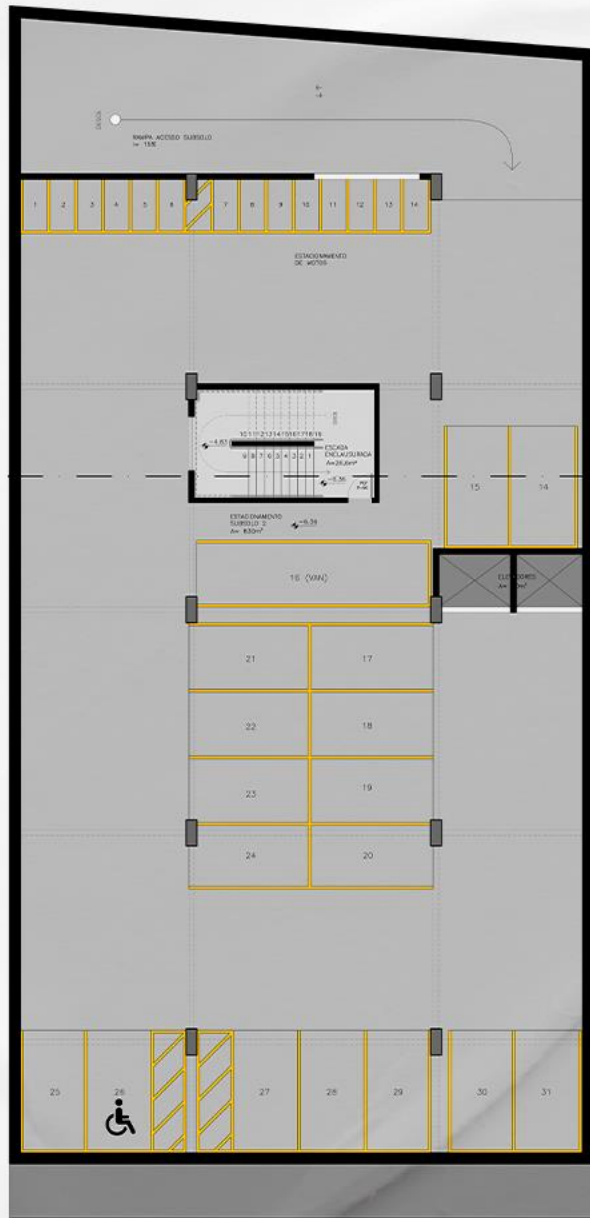
INSOLAÇÃO

E VENTILAÇÃO

SUBSOLOS



PLANTA SUBSOLO 1
Esc. 118

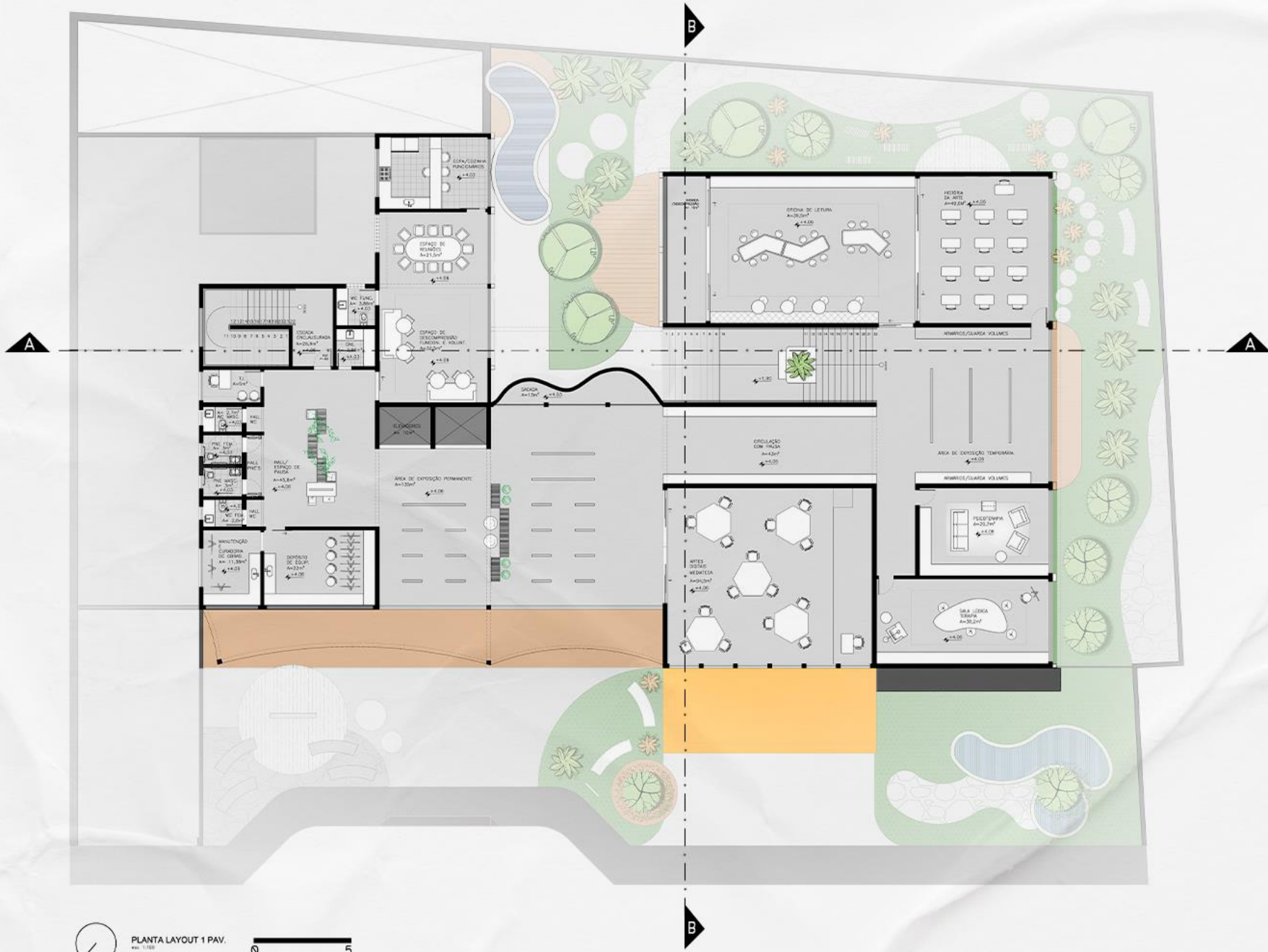


PLANTA SUBSOLO 2
Esc. 118

SUBSOLOS

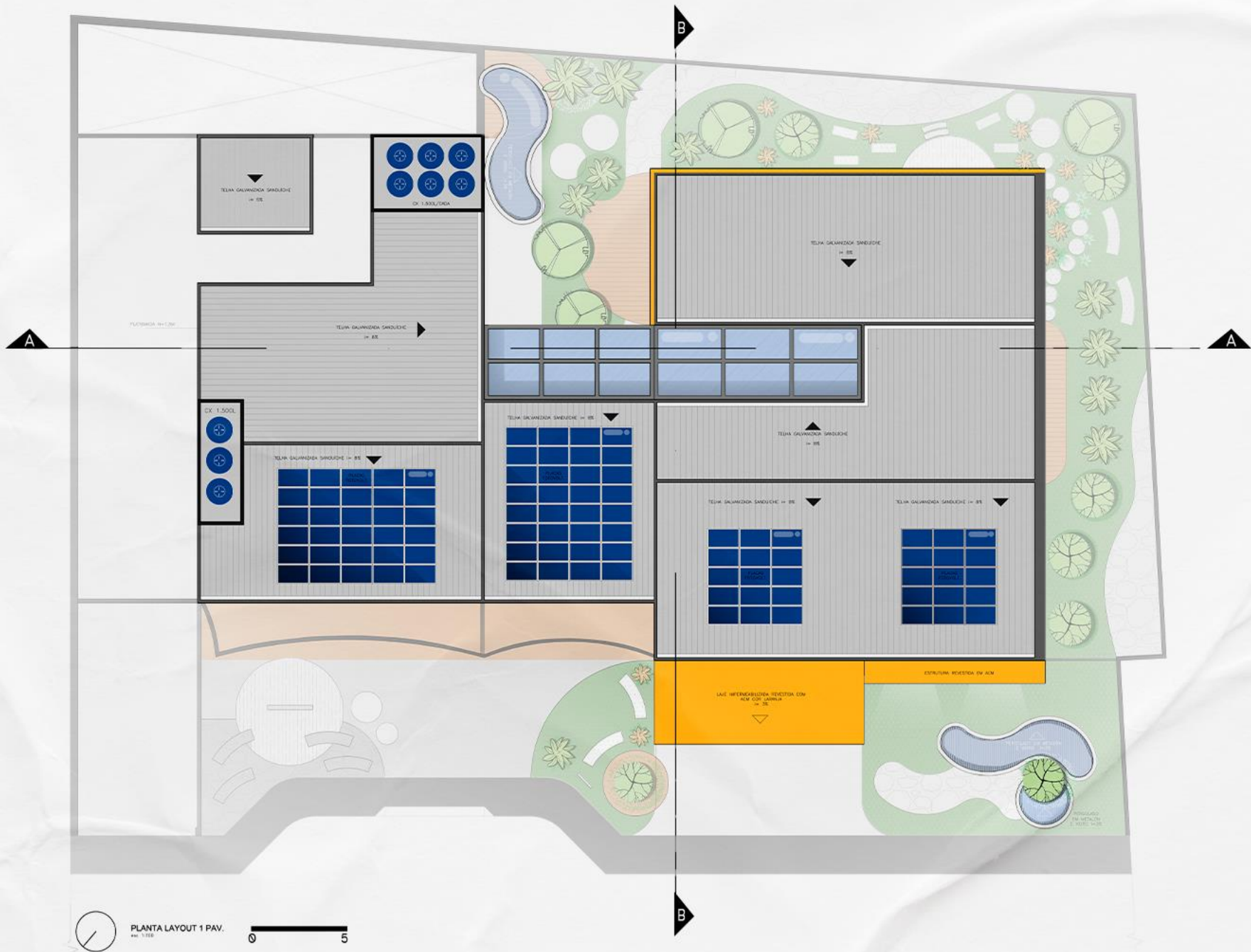
10 PAV

10 PAV

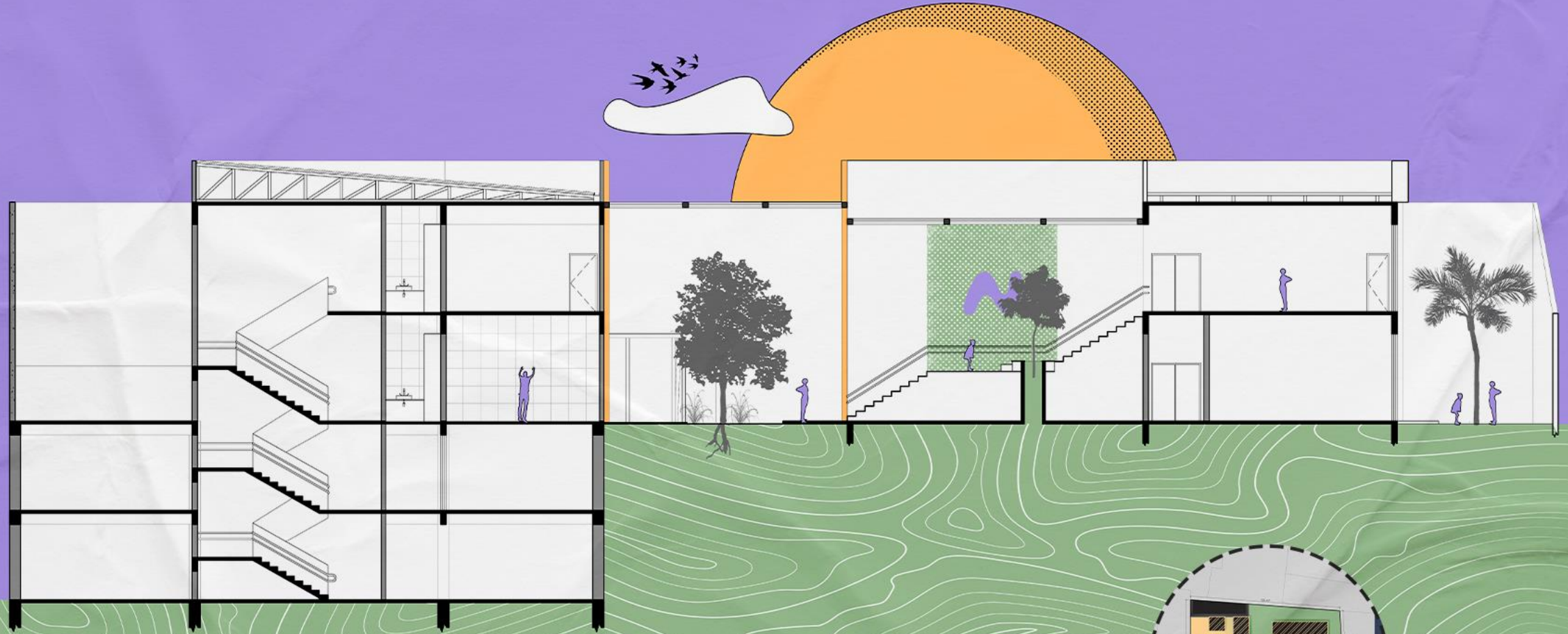


PLANTA LAYOUT 1 PAV.
0 5

COBERTURA

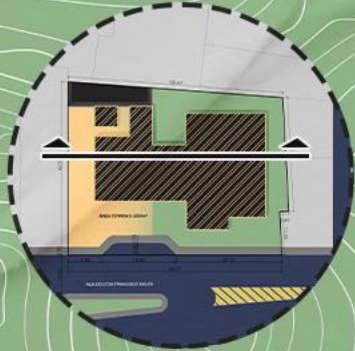


COBERTURA



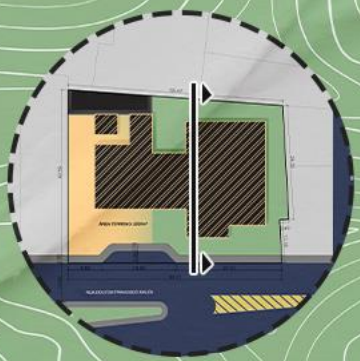
A CORTE

0 5





B CORTE



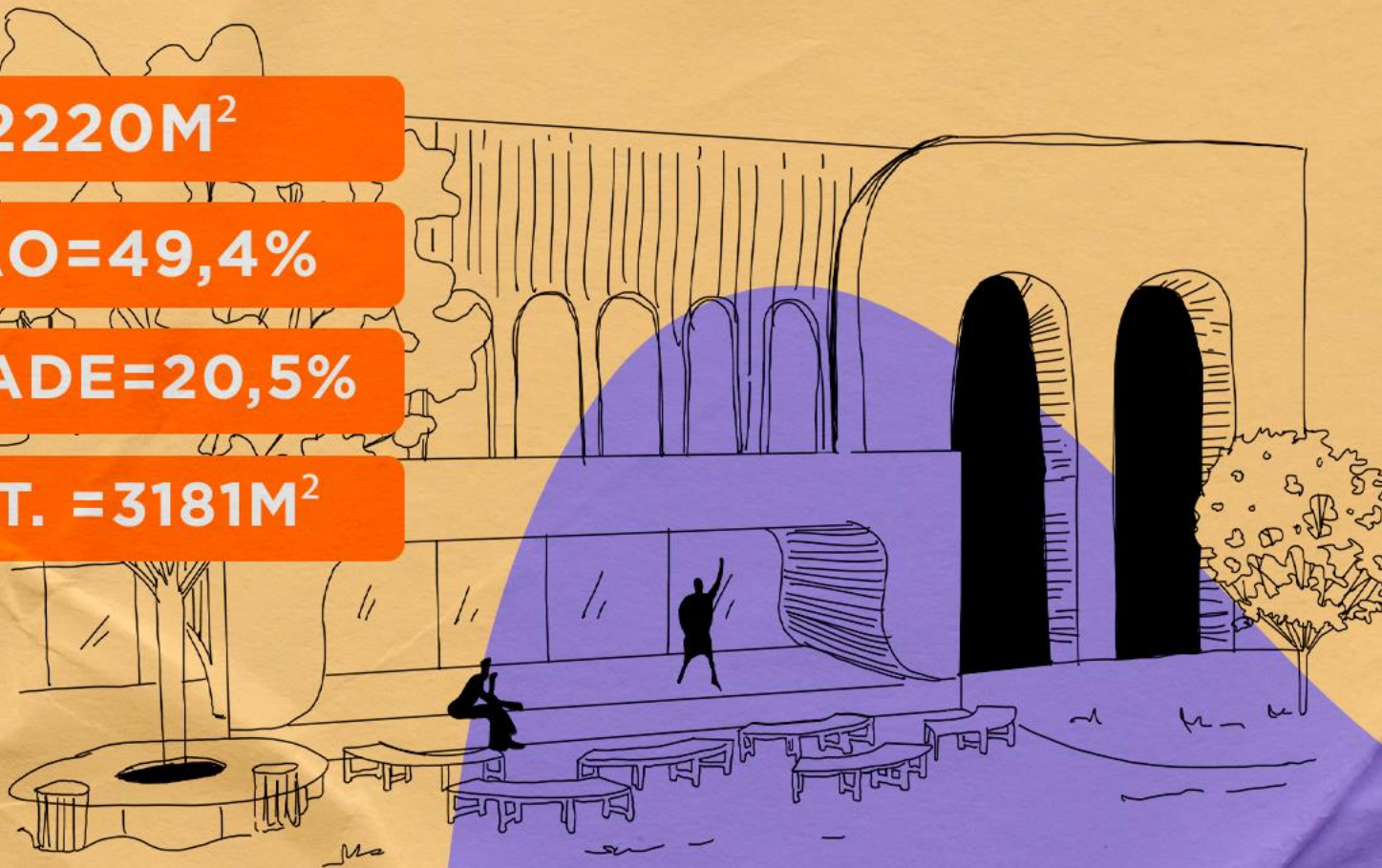
DADOS:

ÁREA TERENO=2220M²

TAXA DE OCUPAÇÃO=49,4%

TAXA PERMEABILIDADE=20,5%

ÁREA TOTAL CONST. =3181M²





MUSE
INSTITUTO
SCRIBES
ERTAS!

INAS
APIAS

MUSE
INSTITUTO

Bem vindo!



NISE

INSTITUTO

INSCRIÇÕES
ABERTAS!

OFICINAS

TERAPIAS

NISE
INSTITUTO



Cura

Wooden bench with a young boy sitting on it.

Child in a blue shirt and orange pants running.

Child in a blue shirt and red skirt running.

Child in a striped shirt and tan pants running.

Child in a dark blue jacket walking.

Adult in a black dress walking.

Adult in a grey dress walking.

Adult in a beige jacket walking.



INSTITUTO

NISE
INSTITUTO

**INSCRIÇÕES
ABERTAS!**

OFICINAS
TERAPIAS



INSTITUTO



NISE

INSTITUTO

INSCRIÇÕES

ABERTAS!

OFICINAS

TERAPIAS

NOVA
EXPERIÊNCIA

NOVA
EXPERIÊNCIA

NISE

INSTITUTO

ÔNIBUS





Arte

Cura



























OBRIGADA!