

trabalho de conclusão de curso

GLAMPING  
SERRA DAS BICAS



Laura Barbosa Andrade

# CONTEXTO.

URBANIZAÇÃO

TECNOLOGIAS  
CONSTRUTIVAS

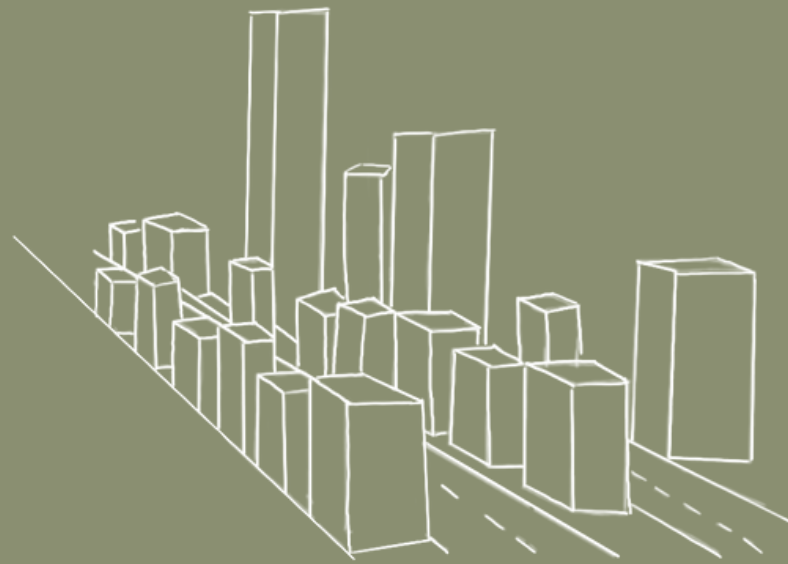
TÉCNICAS  
CONSTRUTIVAS  
NATURAIS

PERDA DO  
CONTATO COM  
A NATUREZA

PATRIMÔNIOS  
CULTURAIS  
ESQUECIDOS

# PROBLEMÁTICA.

1



CRESCIMENTO  
DOS CENTROS  
URBANOS

2



CARÊNCIA NA  
VALORIZAÇÃO DE  
PATRIMÔNIOS  
CULTURAIS

3



CARÊNCIA EM  
LOCAIS ONDE É  
POSSÍVEL TER  
TOTAL CONTATO  
COM A NATUREZA

# OBJETIVO.

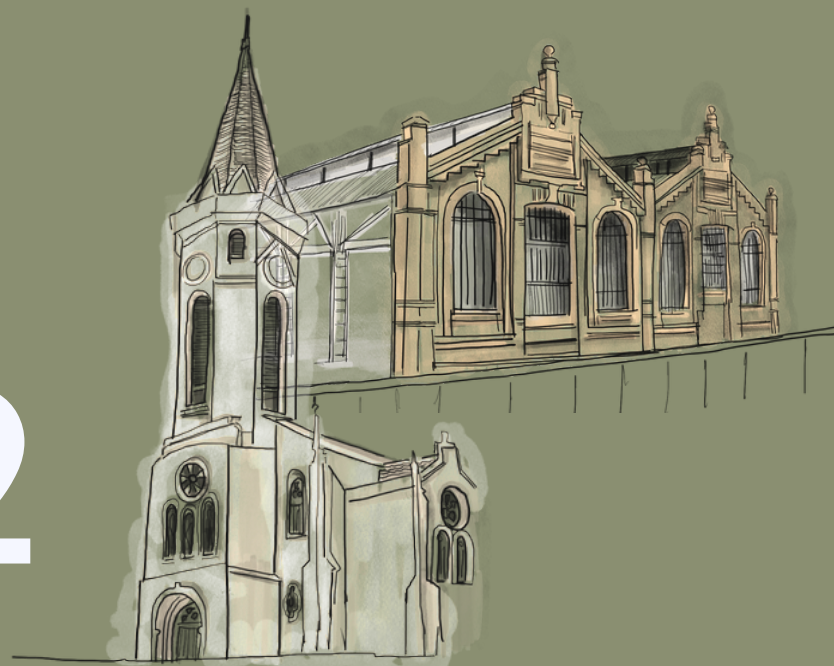
GLAMPING SERRA DAS BICAS

1



PROXIMIDADE DE  
GRANDES CENTROS  
URBANOS

2



RESGATE DO  
CONTATO COM OS  
PATRIMONIOS  
CULTURAIS

3



RESGATE DO  
CONTATO COM A  
NATUREZA

# LOCALIZAÇÃO.

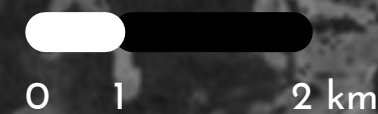
CIDADE DE CARRANCAS, MG

MINAS GERAIS



CARRANCAS

N



0 1 2 km

FONTE: GOOGLE EARTH PRO, 2022.

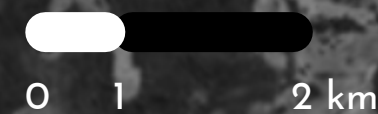
MINAS GERAIS



LEGENDA

 Centro Urbano Carrancas, MG

CARRANCAS






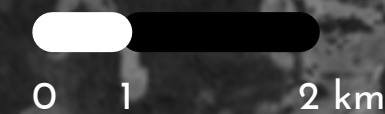
MINAS GERAIS

CARRANCAS



### LEGENDA

-  Centro Urbano Carrancas, MG
-  Chegada cidade pela BR 265
-  Chegada cidade pela estrada Luminárias -> Carrancas (Estrada Real)








FONTE: GOOGLE EARTH PRO, 2022.

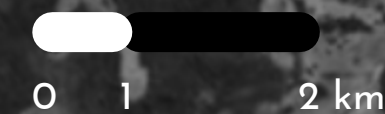
MINAS GERAIS

CARRANCAS



### LEGENDA

-  Centro Urbano Carrancas, MG
-  Chegada cidade pela BR 265
-  Chegada cidade pela estrada Luminárias -> Carrancas (Estrada Real)
-  Percurso em estrada de terra - aproximadamente 13 km
-  Terreno de implantação



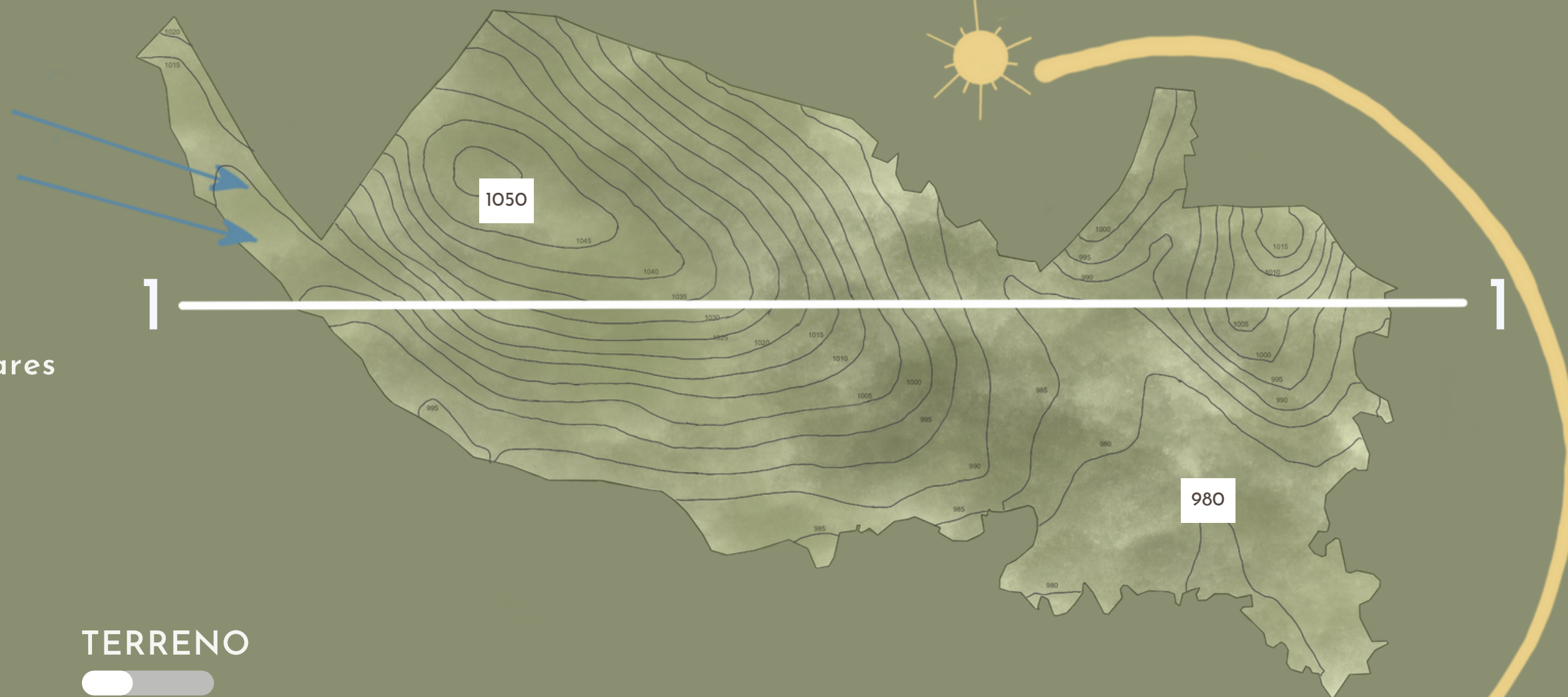
FONTE: GOOGLE EARTH PRO, 2022.



# TERRENO DE IMPLANTAÇÃO

CIDADE DE CARRANCAS, MG

PROPRIEDADE PARTICULAR  
ÁREA DO TERRENO: 163,54 hectares  
DECLIVIDADE: 70 m



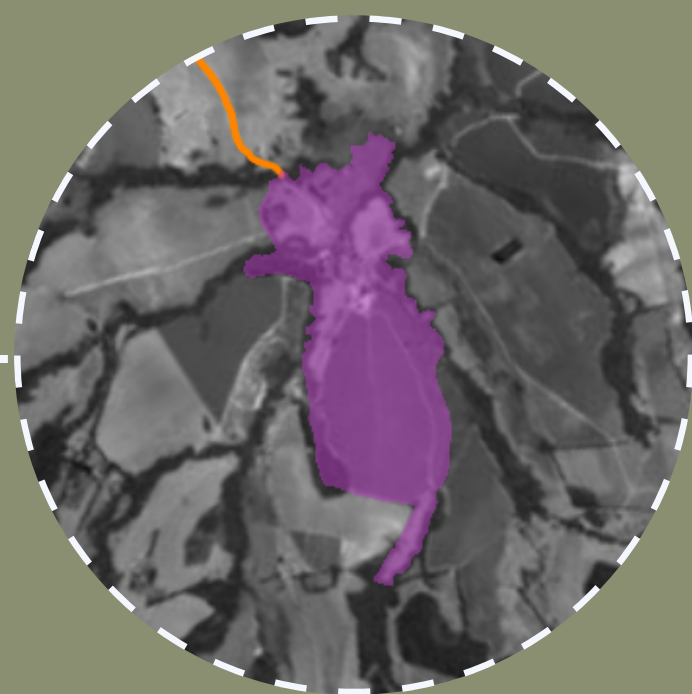
TERRENO



1005

CORTE 1  
sem escala

985



# CASARÃO EXISTENTE.

CASARÃO SERRA DAS BICAS

DATA PROVÁVEL: POR VOLTA DE 1790

TÉCNICA CONSTRUTIVA: PAU-A-PIQUE (PATRIMONIO CULTURAL)



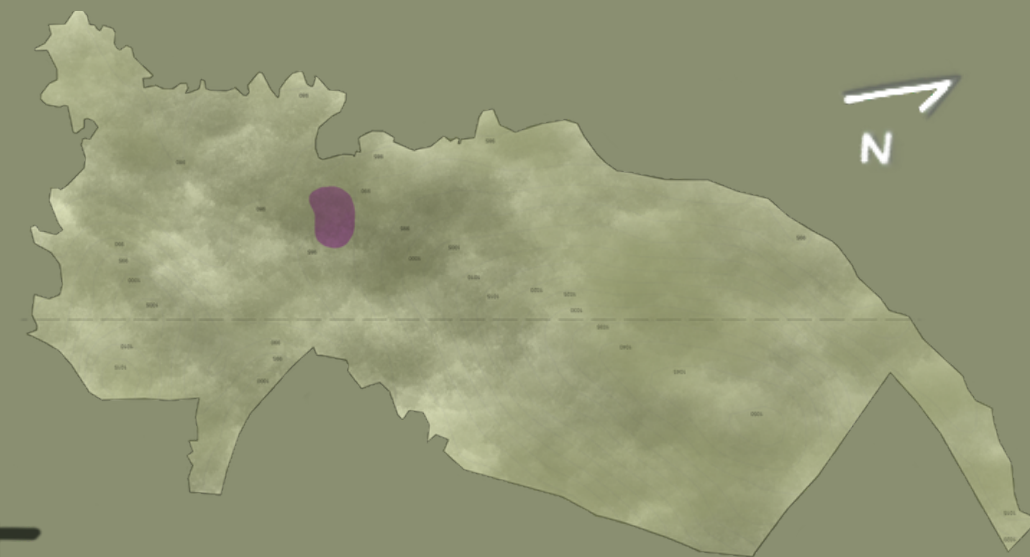
0 1 2 km



FONTE: AUTORA, 2022.

# CASARÃO EXISTENTE.

CASARÃO SERRA DAS BICAS



## LEGENDA

- Setor EXTERNOS
- Setor FAMÍLIA
- Setor SERVIÇOS
- Setor INDEFINIDO

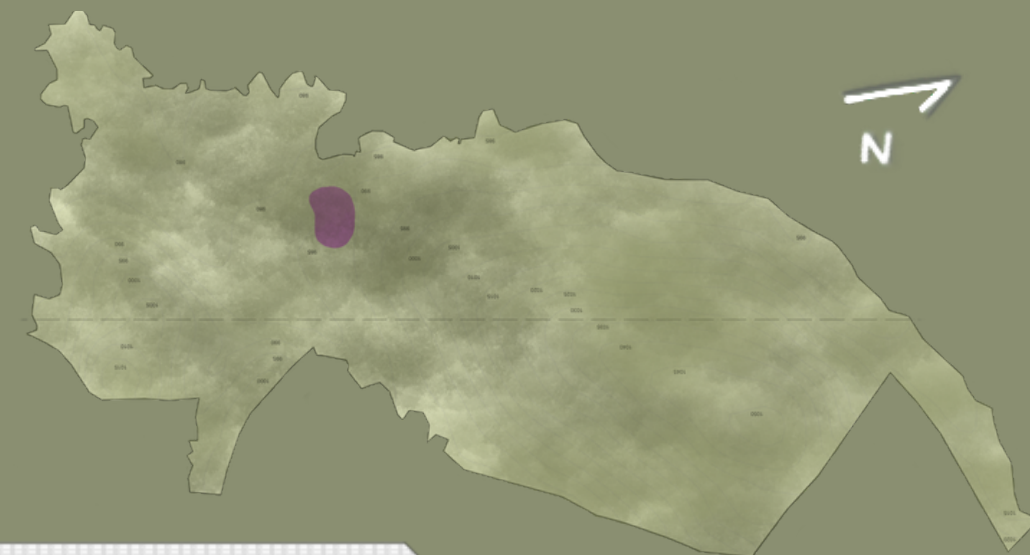


PLANTA EXISTENTE



# MAPA DE DANOS.

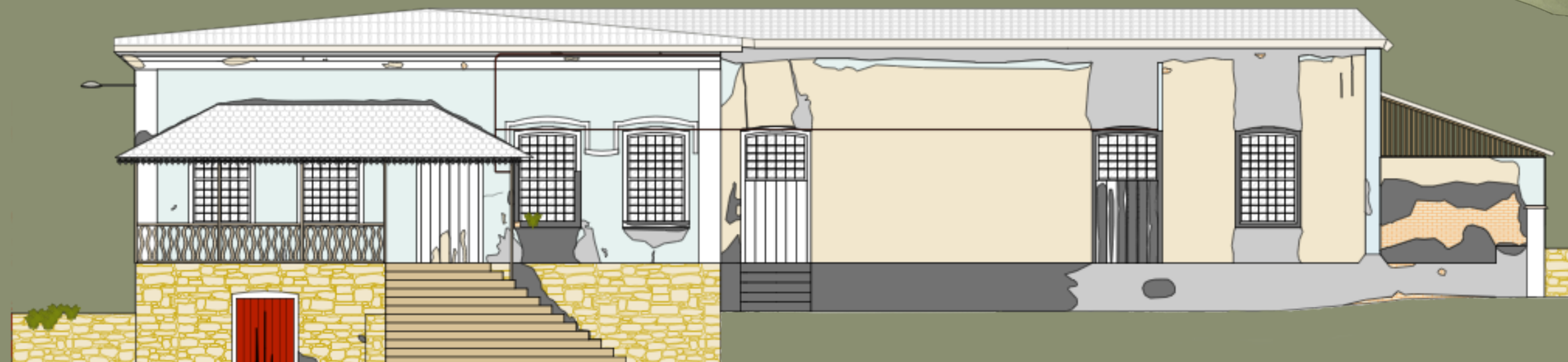
CASARÃO SERRA DAS BICAS



0 1 2 km



PLANTA EXISTENTE  
sem escala



MAPA DE DANOS - FACHADA 1

0 1 2 m

## LEGENDA

- |   |  |  |   |
|---|--|--|---|
|  descascado com pau-a-pique aparente |  pintura descascada |  trinca   |  vegetação espontânea    |
|  reboco com cimento                  |  infiltração / lodo |  quebrado |  passagem de fio exposta |

# MAPA DE DANOS.

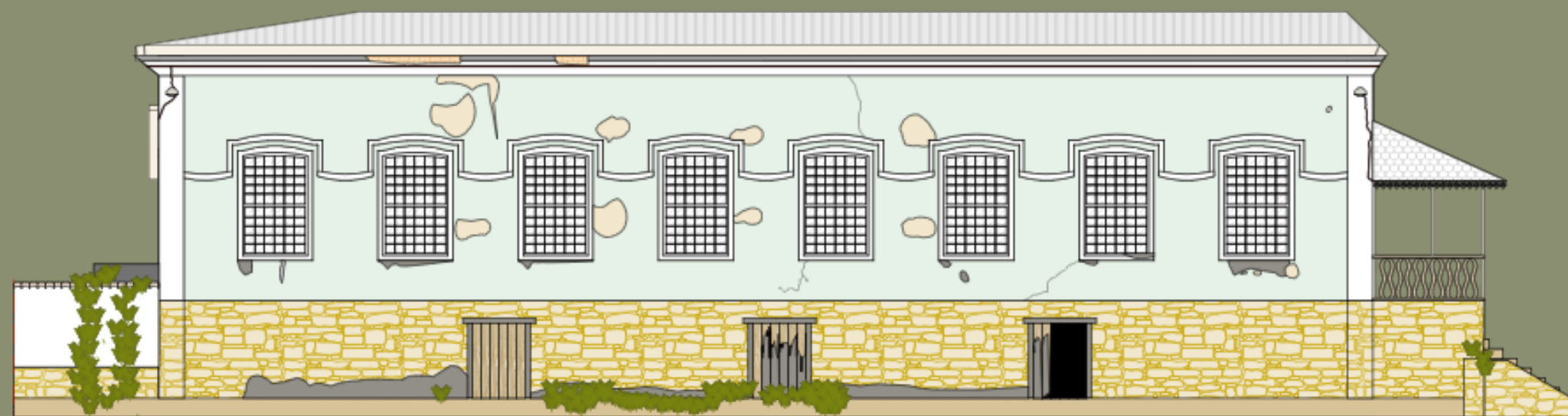
CASARÃO SERRA DAS BICAS



0 1 2 km



PLANTA EXISTENTE  
sem escala



MAPA DE DANOS - FACHADA 2

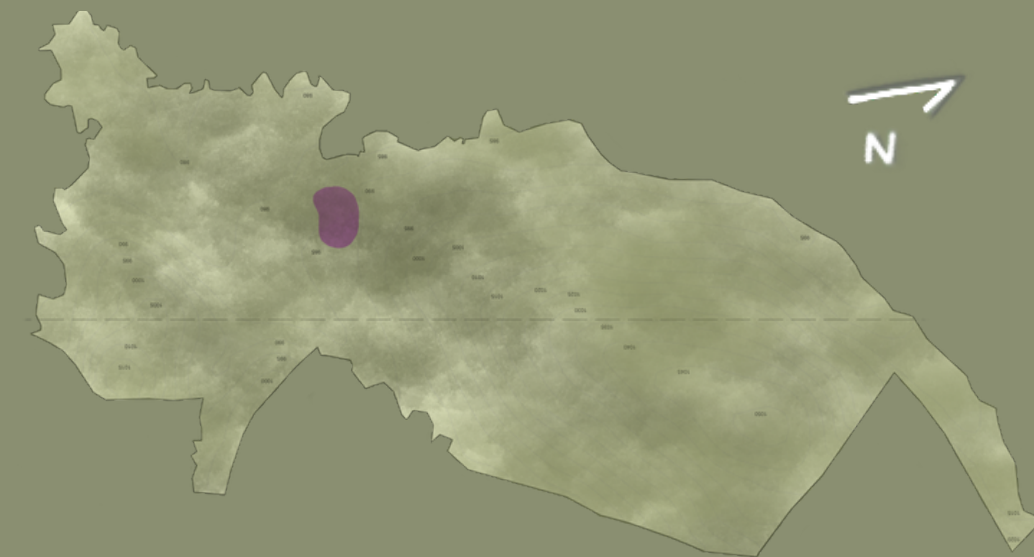
0 1 2 m

## LEGENDA

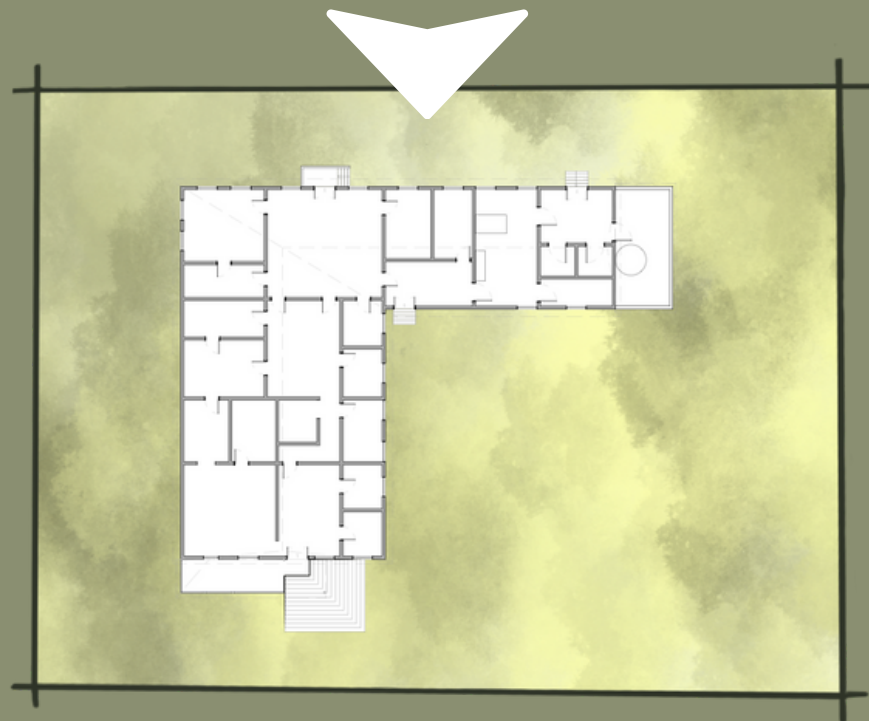
- |   |                                     |   |                    |   |          |   |                         |
|---|-------------------------------------|---|--------------------|---|----------|---|-------------------------|
|  | descascado com pau-a-pique aparente |  | pintura descascada |  | trinca   |  | vegetação espontânea    |
|  | reboco com cimento                  |  | infiltração / lodo |  | quebrado |  | passagem de fio exposta |

# MAPA DE DANOS.

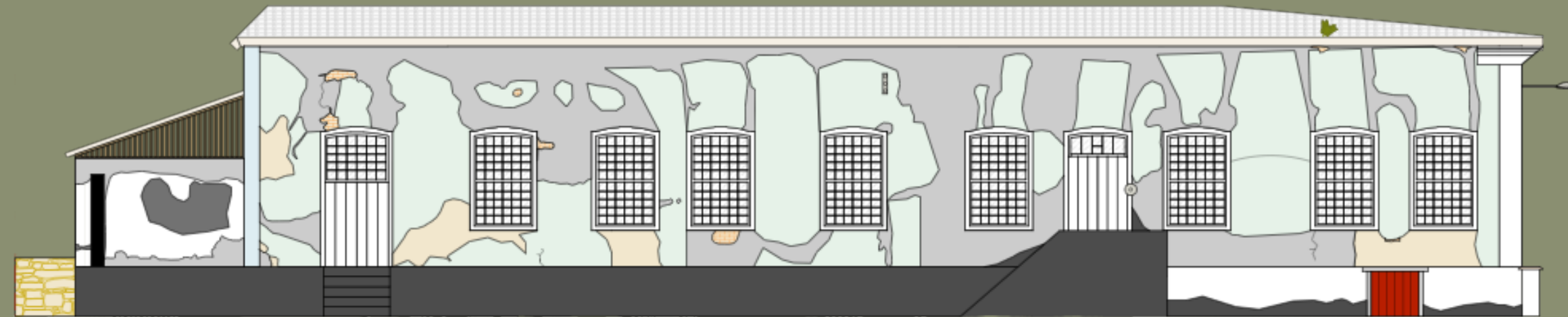
CASARÃO SERRA DAS BICAS



0 1 2 km





PLANTA EXISTENTE  
sem escala



MAPA DE DANOS - FACHADA 3

0 1 2 m

## LEGENDA

- |   |  |  |   |
|---|--|--|---|
|  descascado com pau-a-pique aparente |  pintura descascada |  trinca   |  vegetação espontânea    |
|  reboco com cimento                  |  infiltração / lodo |  quebrado |  passagem de fio exposta |

# MAPA DE DANOS.

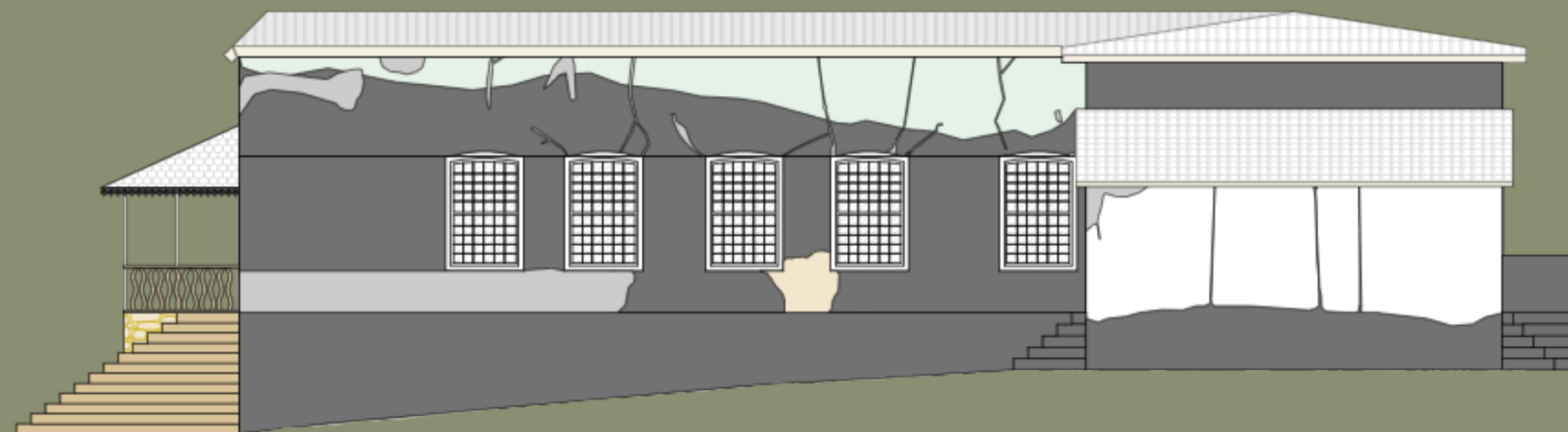
CASARÃO SERRA DAS BICAS



0 1 2 km



PLANTA EXISTENTE  
sem escala



MAPA DE DANOS - FACHADA 4

0 1 2 m

## LEGENDA

- |   |  |  |   |
|---|--|--|---|
|  descascado com pau-a-pique aparente |  pintura descascada |  trinca   |  vegetação espontânea    |
|  reboco com cimento                  |  infiltração / lodo |  quebrado |  passagem de fio exposta |

# PATRIMÔNIO CULTURAL.

TECNICA CONSTRUTIVA: PAU A PIQUE

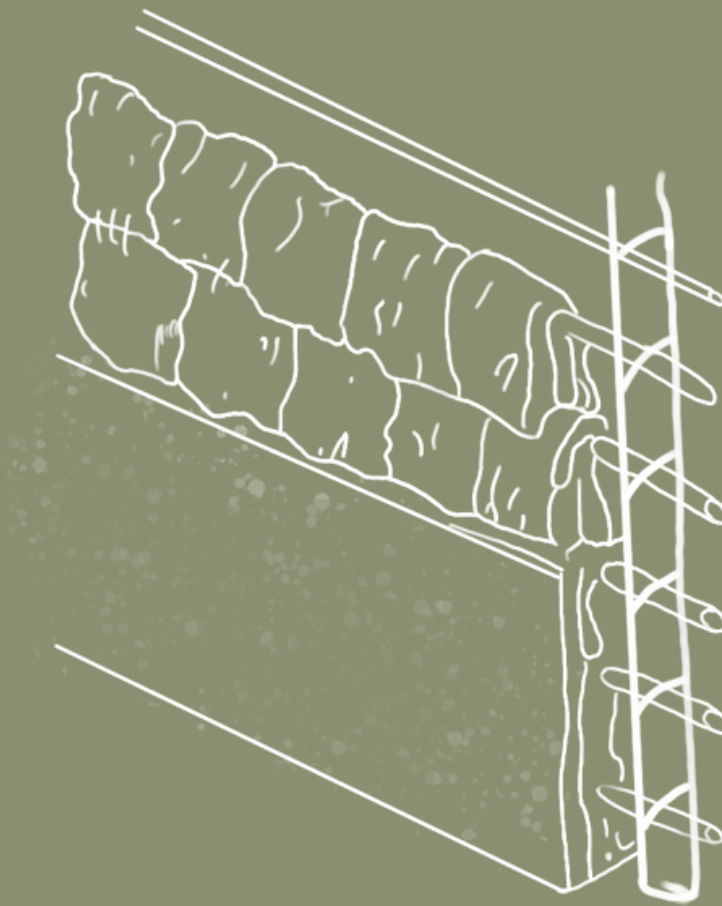
TAIPA DE MÃO

ANTIGA

VERNACULAR

ARTESANAL

USO DE MATERIAIS LOCAIS



FONTE: AUTORA, 2022.



madeiras verticais fixadas no solo entrelaçadas, com vigas horizontais, amarradas entre si por cipós, dando origem a um painel perfurado que, que são preenchidos com barro, forma-se em parede.

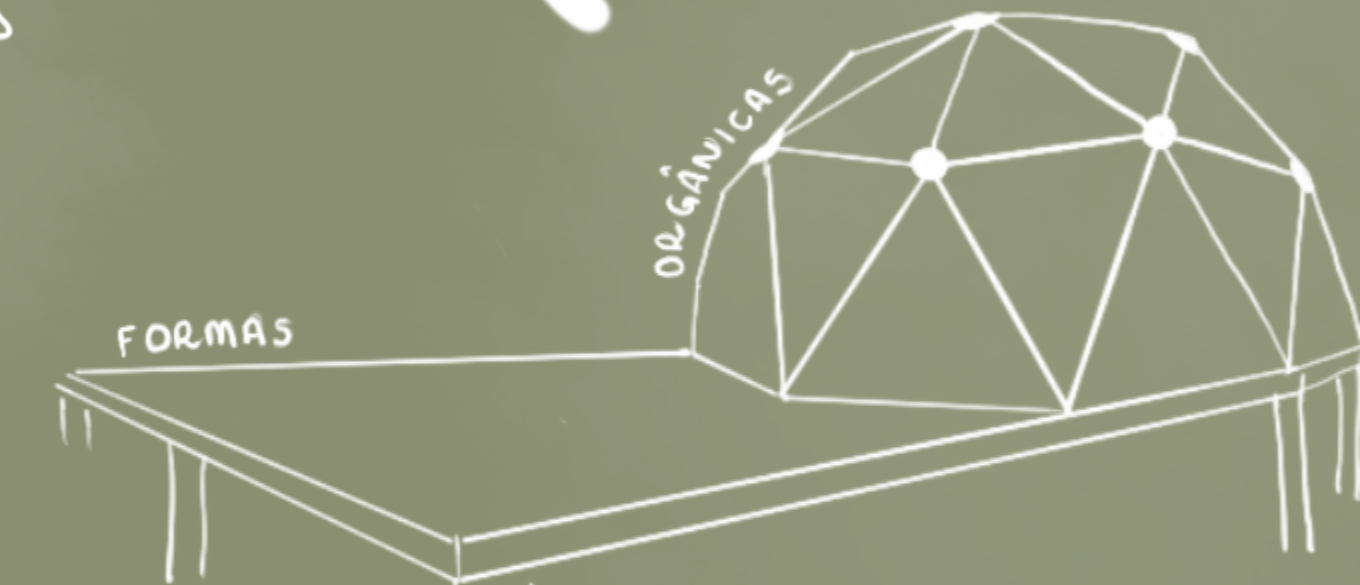
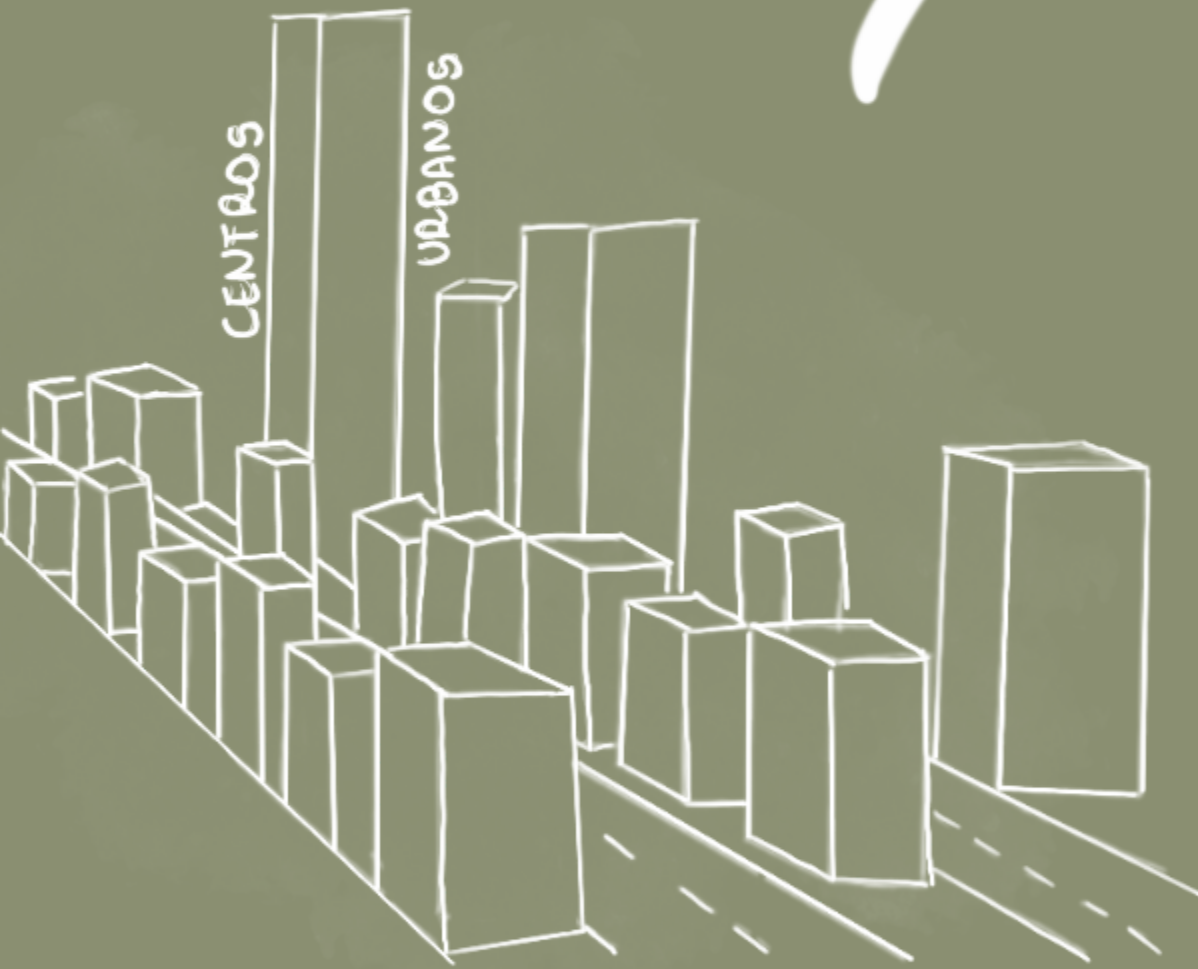
GLAMPING  
SERRA DAS BICAS



O PROJETO.

# CONCEITO PARTIDO.

GLAMPING SERRA DAS BICAS



# PROGRAMA DE NECESSIDADES + SETORIZAÇÃO. GLAMPING SERRA DAS BICAS

## SETOR HÓSPEDES

DOMOS

## SETOR VISITANTES/HÓSPEDES

LOUNGE INTERNO  
ESTACIONAMENTO  
RECEPÇÃO  
LOBBY  
CONVENIÊNCIA  
PRO-MEMÓRIA  
SANITÁRIOS  
CAFÉ  
LOUNGE EXTERNO  
PAREDES ESCULTURAIS

## SETOR FUNCIONÁRIOS

LOUNGE FUNCIONÁRIOS  
REFEITÓRIO  
APOIO FUNCIONÁRIOS  
VESTIÁRIO

## SETOR TÉCNICO

CAIXA D'ÁGUA  
GERADOR  
DML  
COZINHA INDUSTRIAL  
DEPÓSITO  
ALMOXARIFADO  
ROUPA SUJA  
ROUPA LIMPA  
ÁREA CAMAREIRA  
LIXO  
GÁS

## SETOR ADMINISTRATIVO

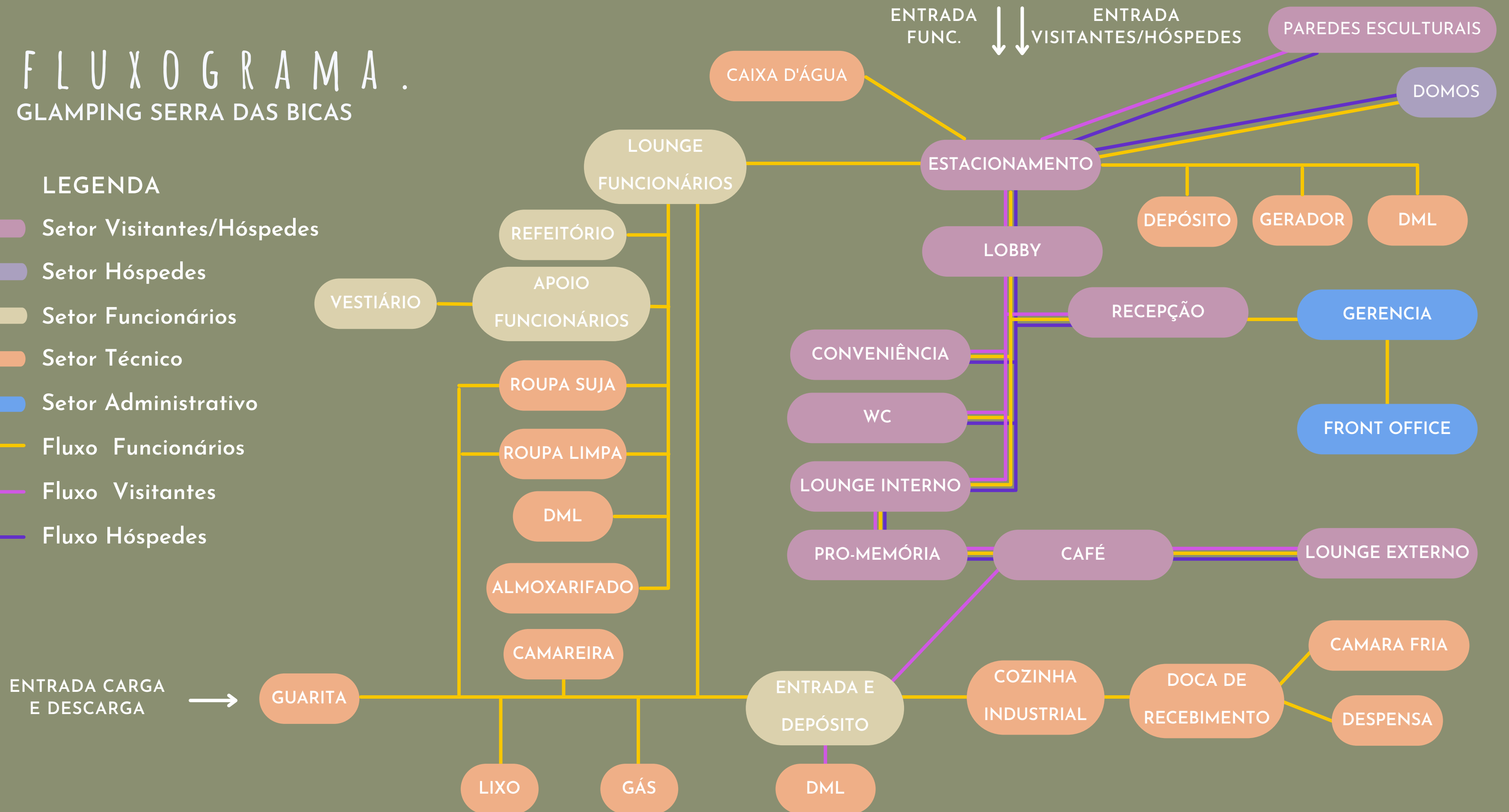
FRONT OFFICE  
GERENCIA

# FLUXOGRAMA.

## GLAMPING SERRA DAS BICAS

### LEGENDA

- Setor Visitantes/Hóspedes
- Setor Hóspedes
- Setor Funcionários
- Setor Técnico
- Setor Administrativo
- Fluxo Funcionários
- Fluxo Visitantes
- Fluxo Hóspedes



# IMPLANTAÇÃO.

GLAMPING SERRA DAS BICÁS



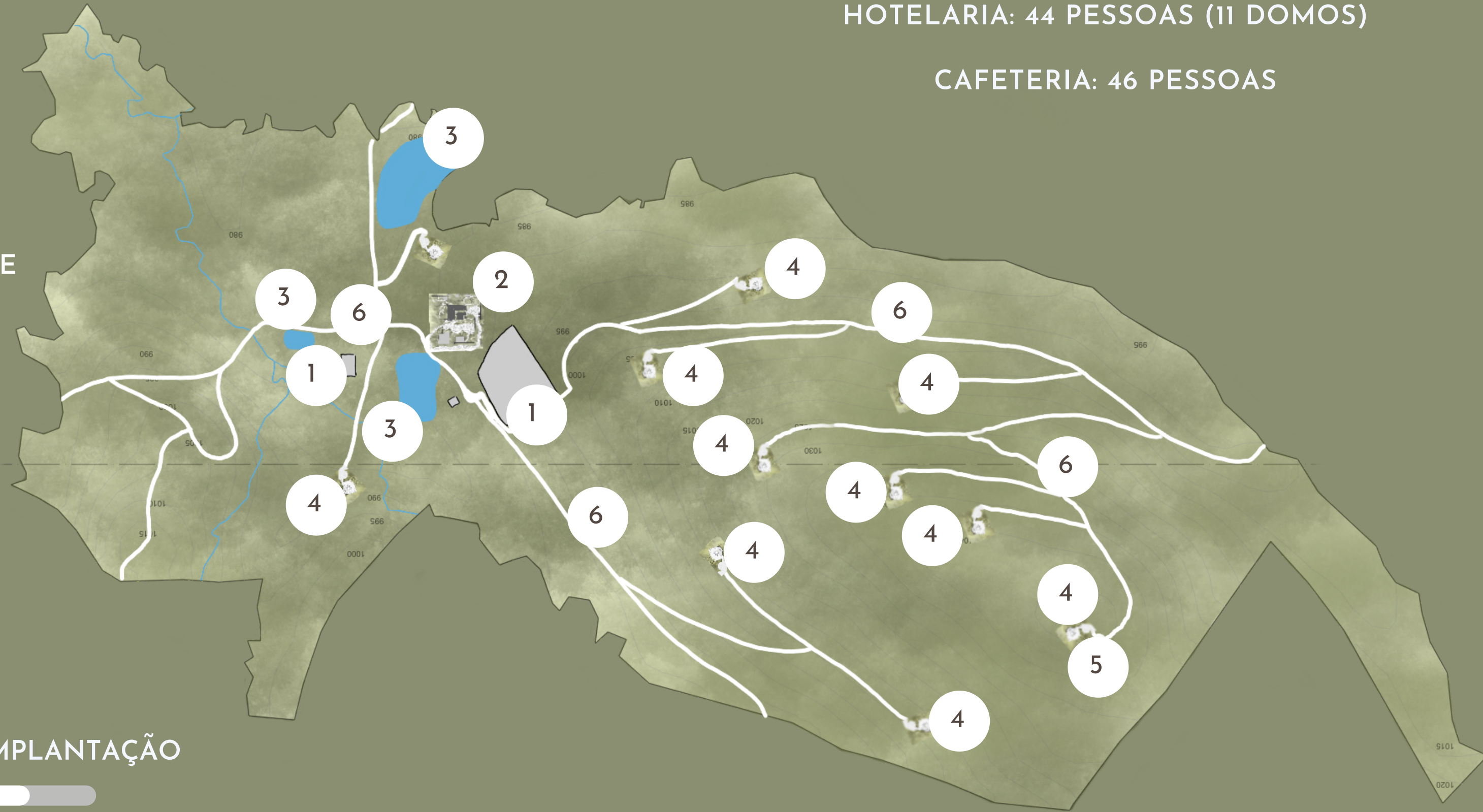
LOTAÇÃO MÁX.

HOTELARIA: 44 PESSOAS (11 DOMOS)

CAFETERIA: 46 PESSOAS

## LEGENDA

- 1 Construção EXISTENTE sem intervenção
- 2 Complexo casarão
- 3 Lagos EXISTENTES
- 4 DOMOS
- 5 Caixa d'água
- 6 Paredes Esculturais



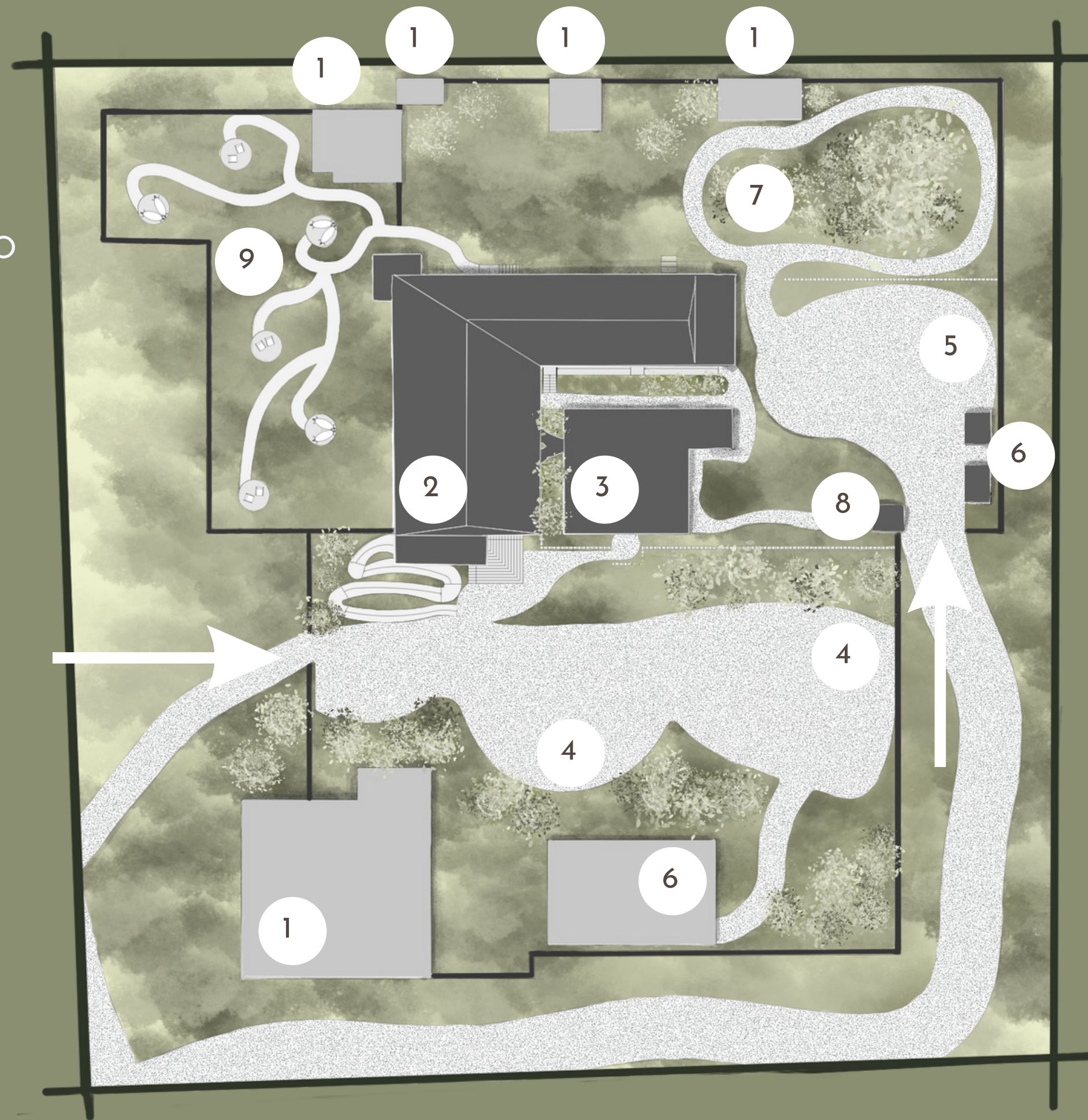
## IMPLANTAÇÃO



# PLANTA LAYOUT.

## COMPLEXO CASARÃO SERRA DAS BICAS

0 1 2 m



### LEGENDA

0 1 2 km

- 1 Construção EXISTENTE sem intervenção
- 2 Casarão Serra das Bicas
- 3 Anexo casarão
- 4 Estacionamento
- 5 Doca Carga e Descarga
- 6 Área Técnica
- 7 Pomar
- 8 Guarita
- 9 Lounge Externo

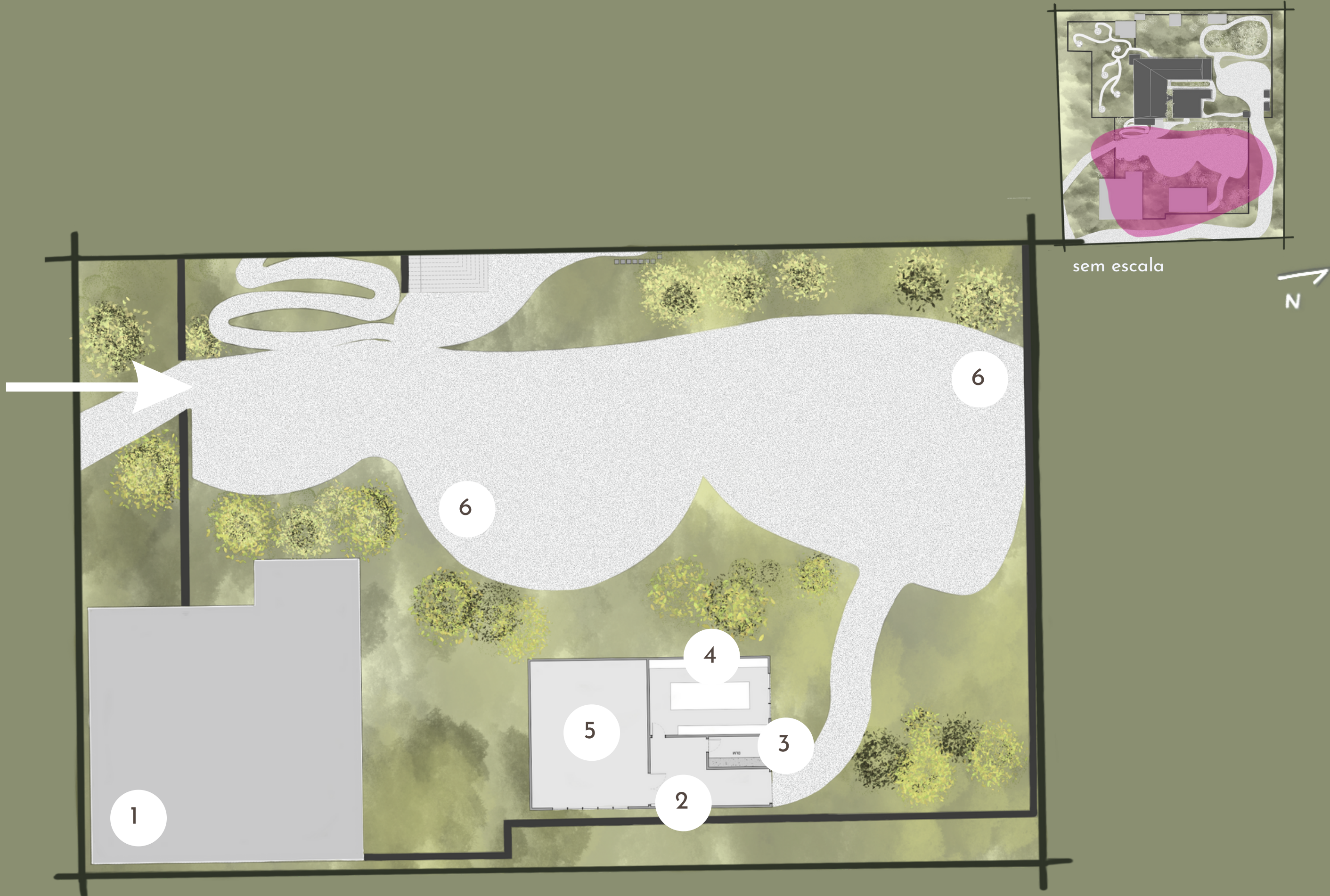
# PLANTA LAYOUT.

ÁREA TÉCNICA - TÉRREO



## LEGENDA

- 1 Construção EXISTENTE sem intervenção
- 2 Circulação
- 3 DML
- 4 Gerador
- 5 Depósito
- 6 Estacionamento



sem escala



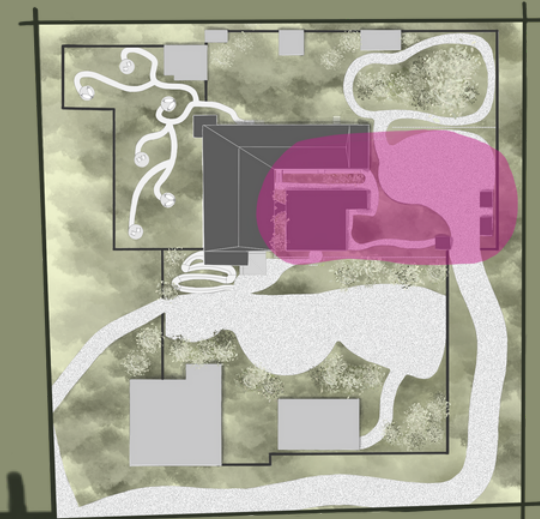
# PLANTA LAYOUT.

ANEXO CASARÃO + ÁREA TÉCNICA - TÉRREO

0 1 2 m

## LEGENDA

- 1 Doca Carga e Descarga
- 2 Guarita
- 3 Lixo / Gás
- 4 Área de Camareira
- 5 Vestiários
- 6 Roupas Limpas / sujas
- 7 DML
- 8 Almojarifado
- 9 Refeitório



sem escala



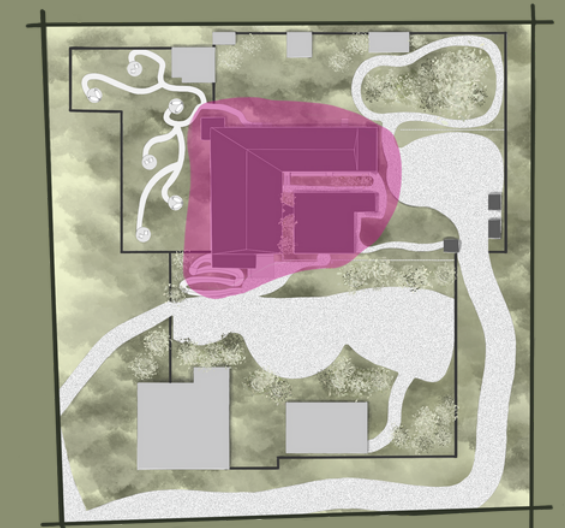
# PLANTA DEMOLIR.

CASARÃO SERRA DAS BICAS

0 1 2 m

## LEGENDA

DEMOLIR



sem escala



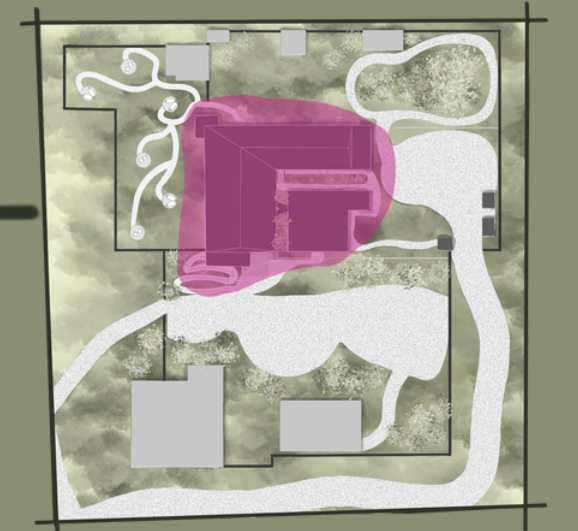
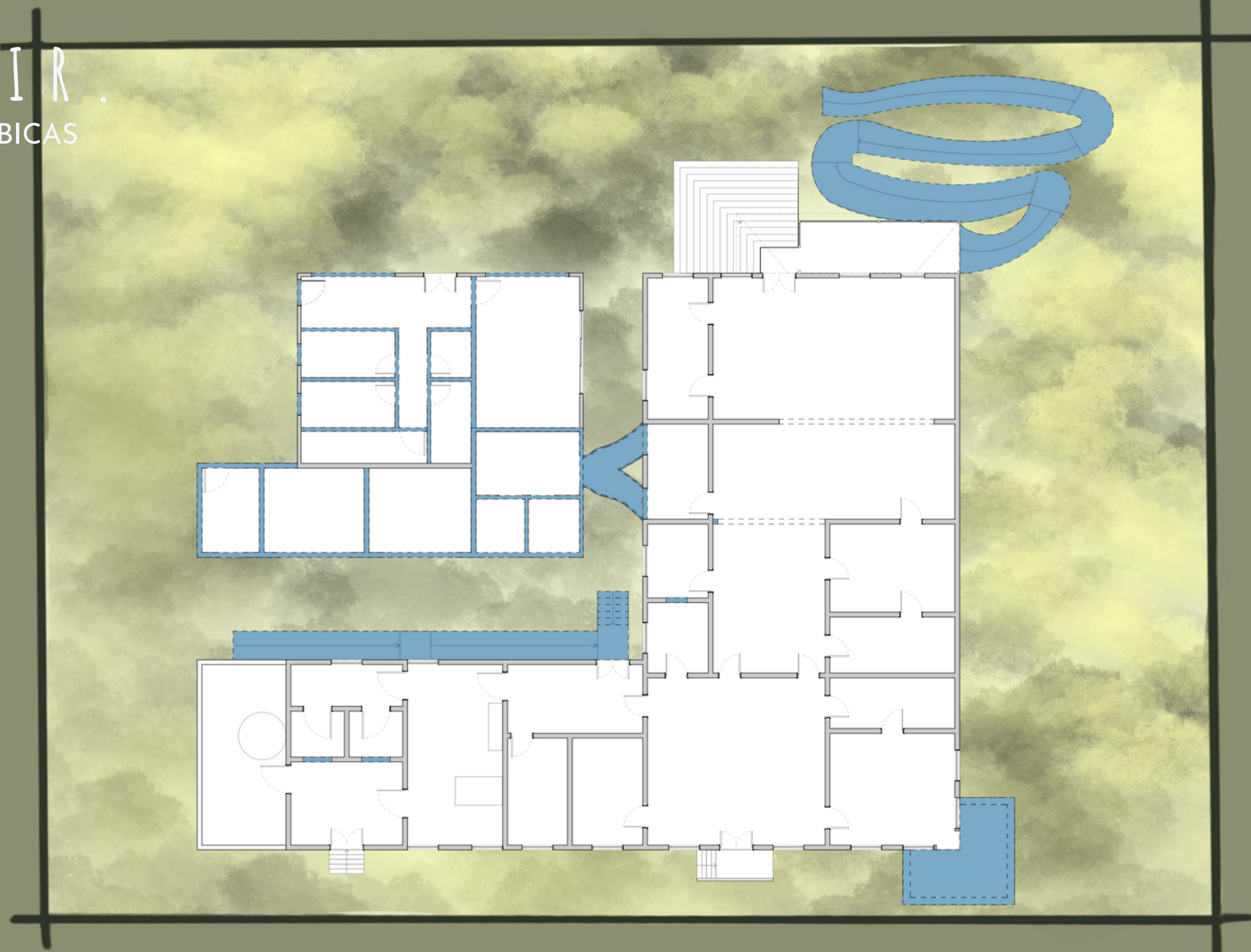
# PLANTA CONSTRUIR.

CASARÃO SERRA DAS BICAS

0 1 2 m

LEGENDA

CONSTRUIR



sem escala



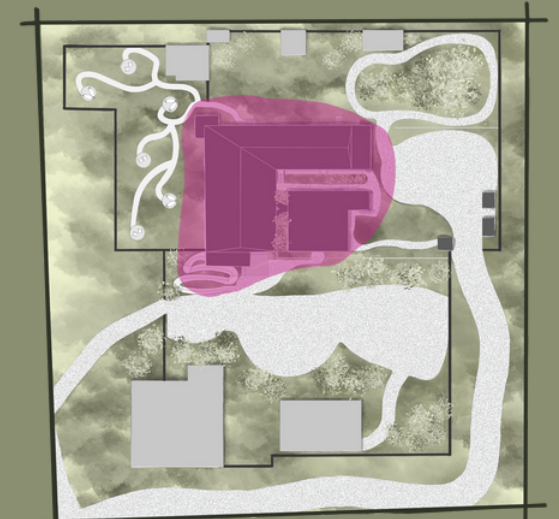
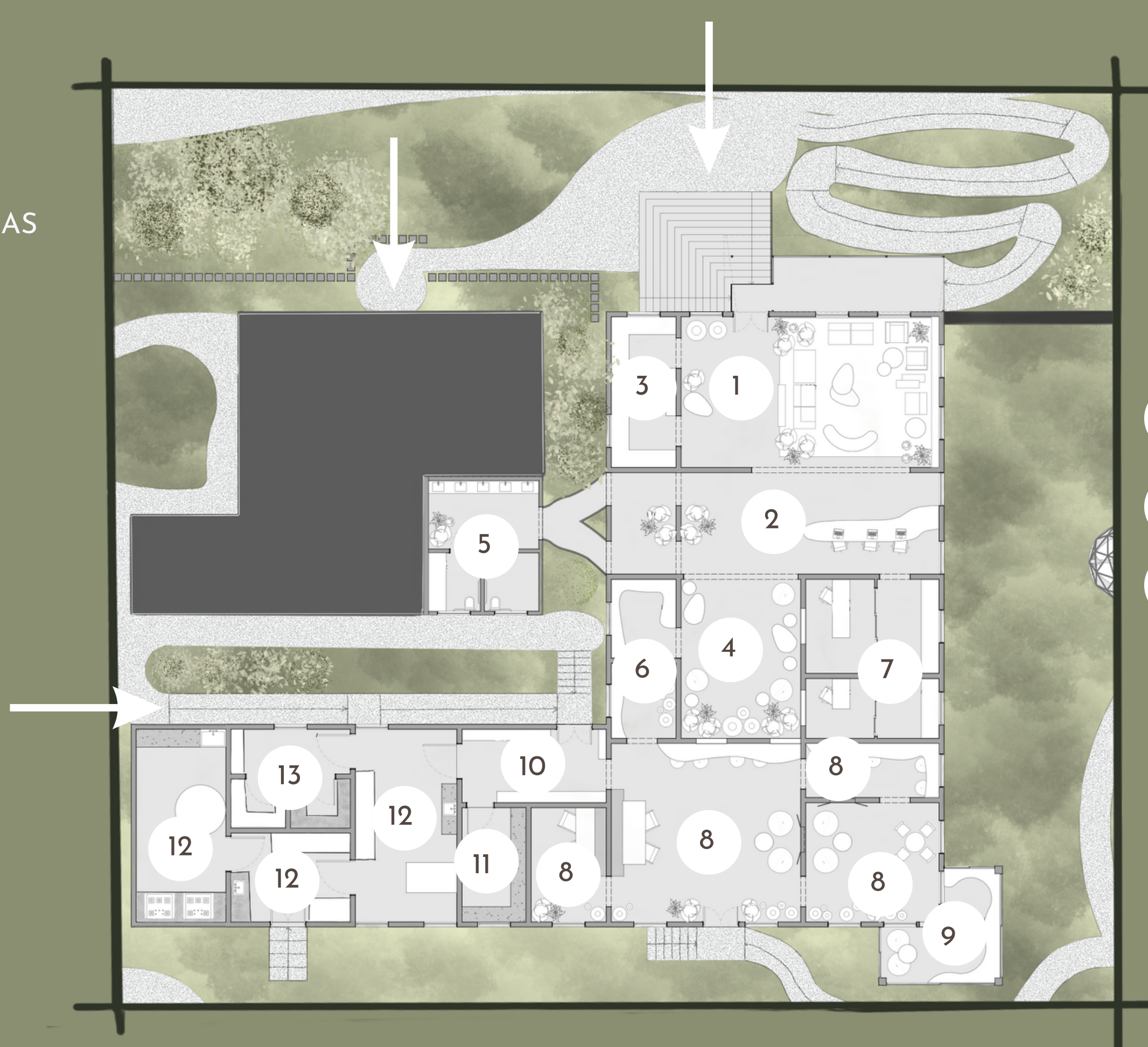
# PLANTA LAYOUT.

CASARÃO SERRA DAS BICAS

0 1 2 m

## LEGENDA

- 1 Lobby
- 2 Recepção
- 3 Conveniência
- 4 Lounge interno
- 5 Sanitários
- 6 Pró-memória
- 7 Administrativo
- 8 Sala café
- 9 Sala de vidro



sem escala

- 10 Apoio cozinha
- 11 DML
- 12 Cozinha industrial
- 13 Despensa / Câmara Fria

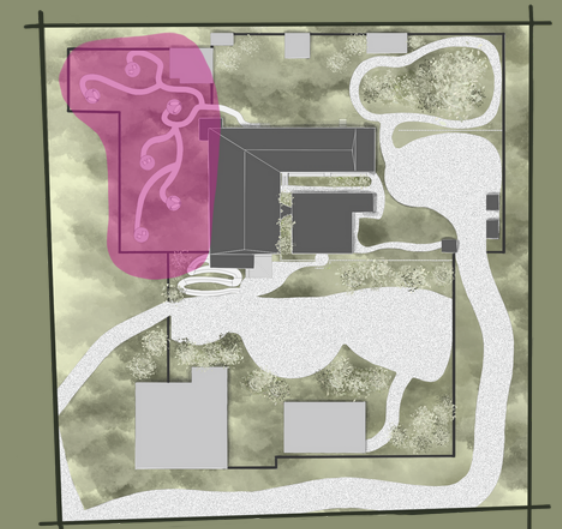
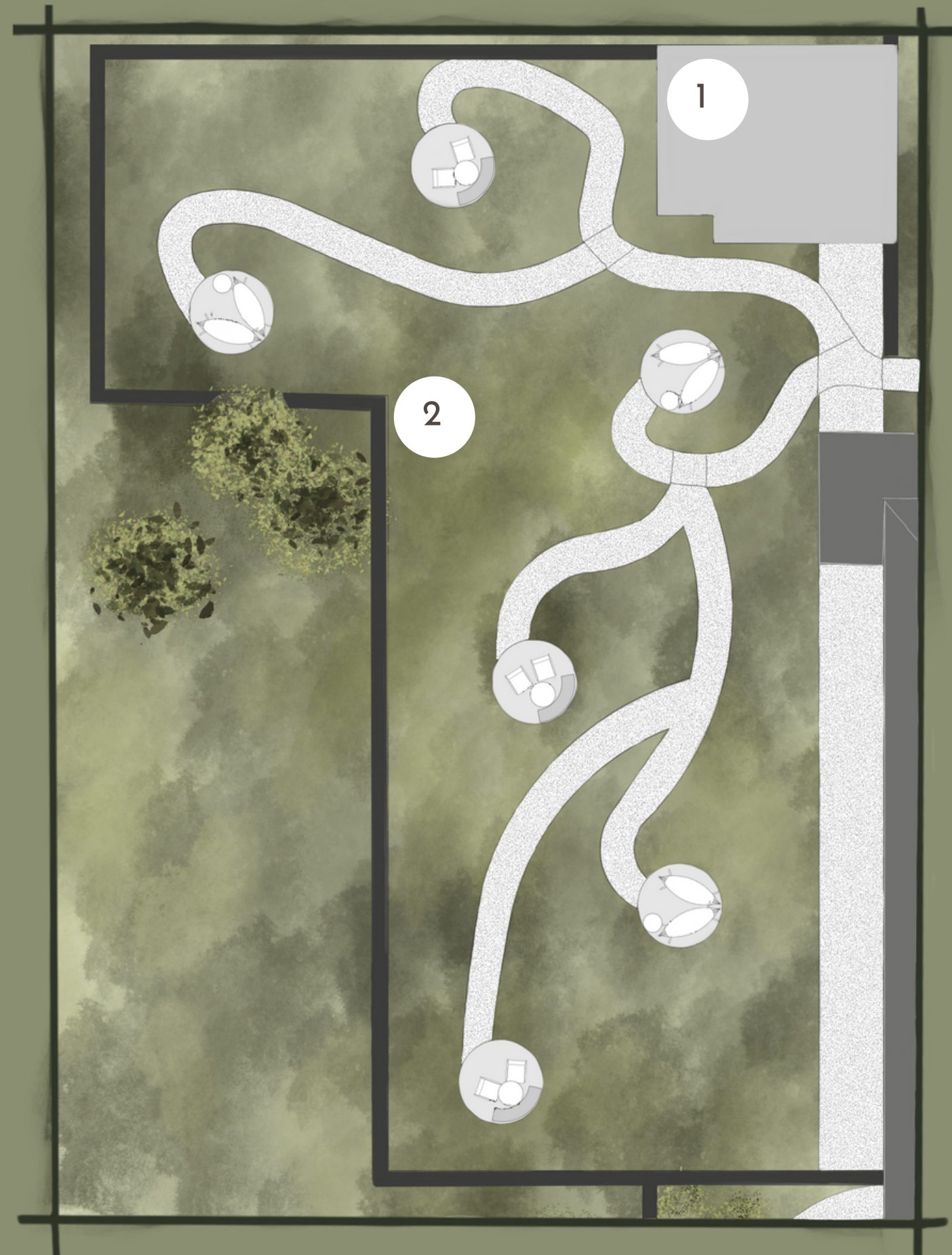
# PLANTA LAYOUT.

LOUNGE EXTERNO - TÉRREO



## LEGENDA

- 1 Construção EXISTENTE sem intervenção
- 2 Lounge Externo

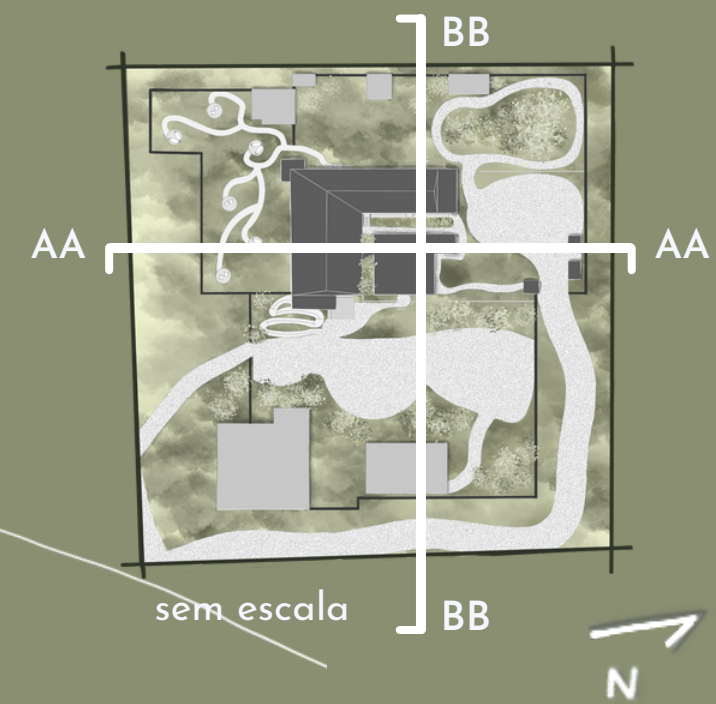


sem escala



# CORTE.

## COMPLEXO CASARÃO SERRA DAS BICAS



CORTE AA

0 1 2 m



CORTE BB

0 1 2 m



GLAMPING  
SERRA DAS BICAS











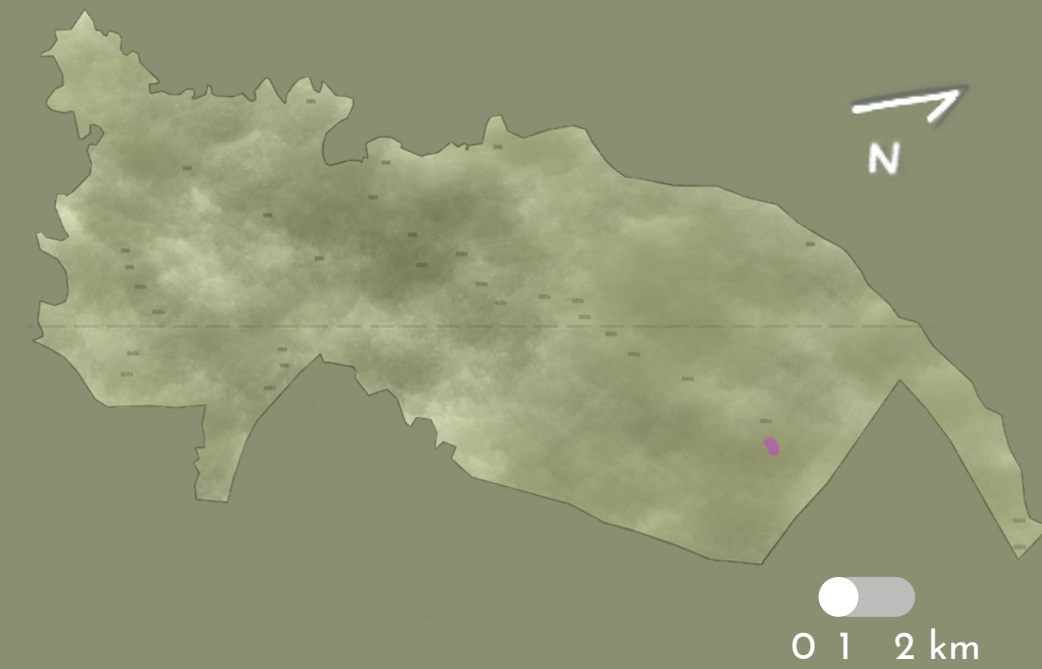
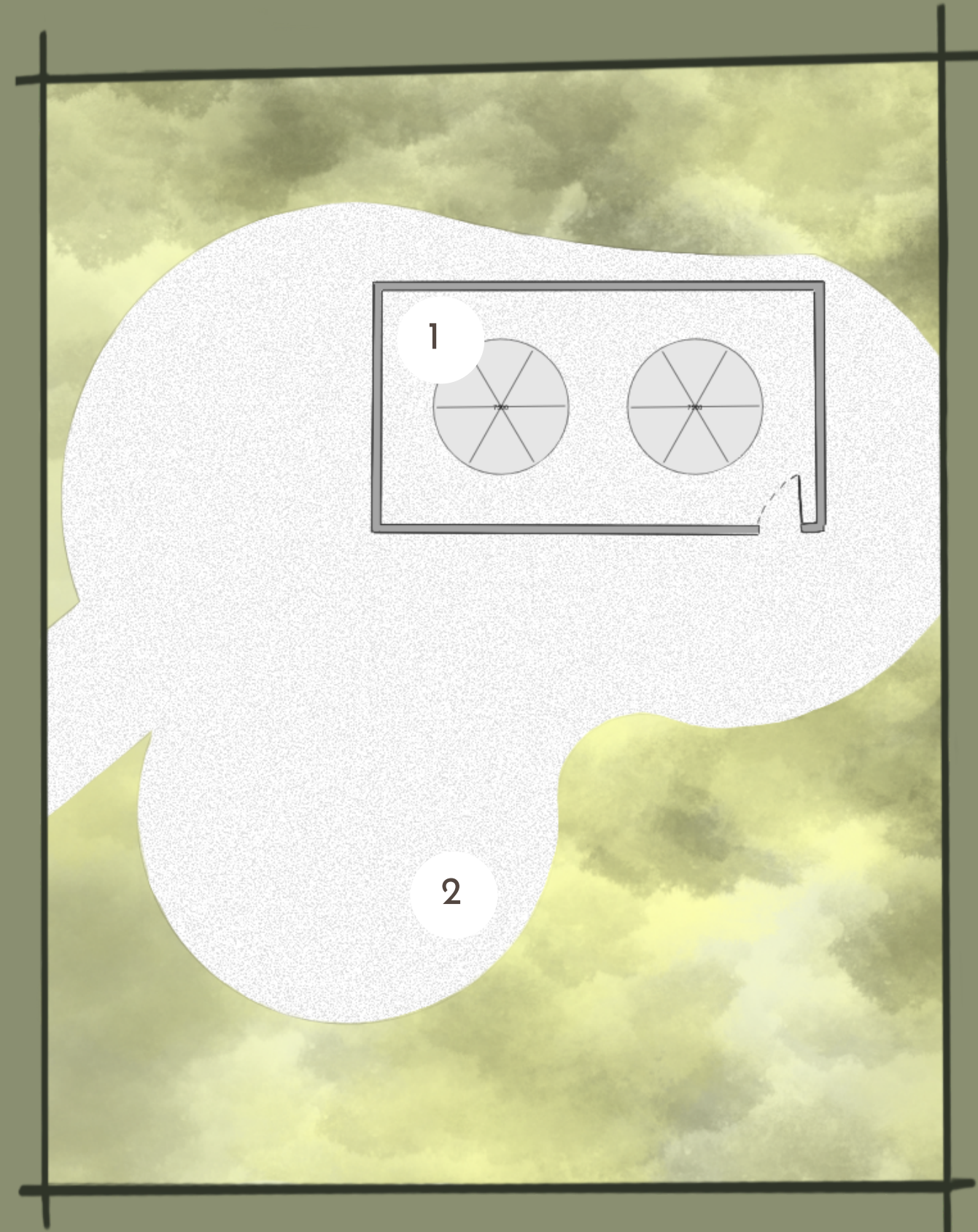
# PLANTA LAYOUT.

CAIXA D'ÁGUA - NÍVEL 1050



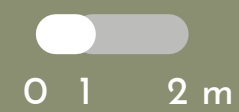
## LEGENDA

- 1 Caixa D'água - 15000 L
- 2 Estacionamento



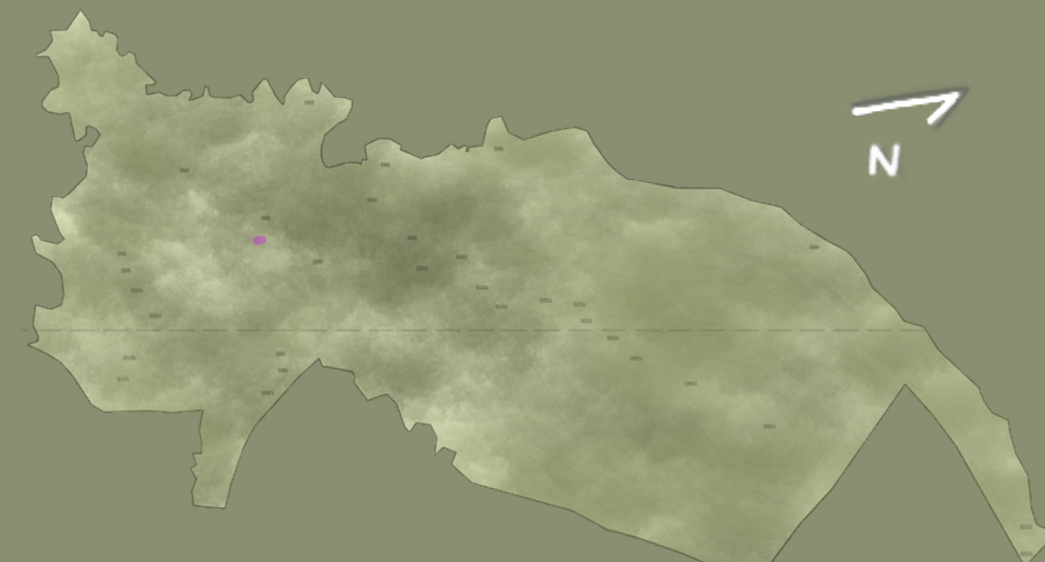
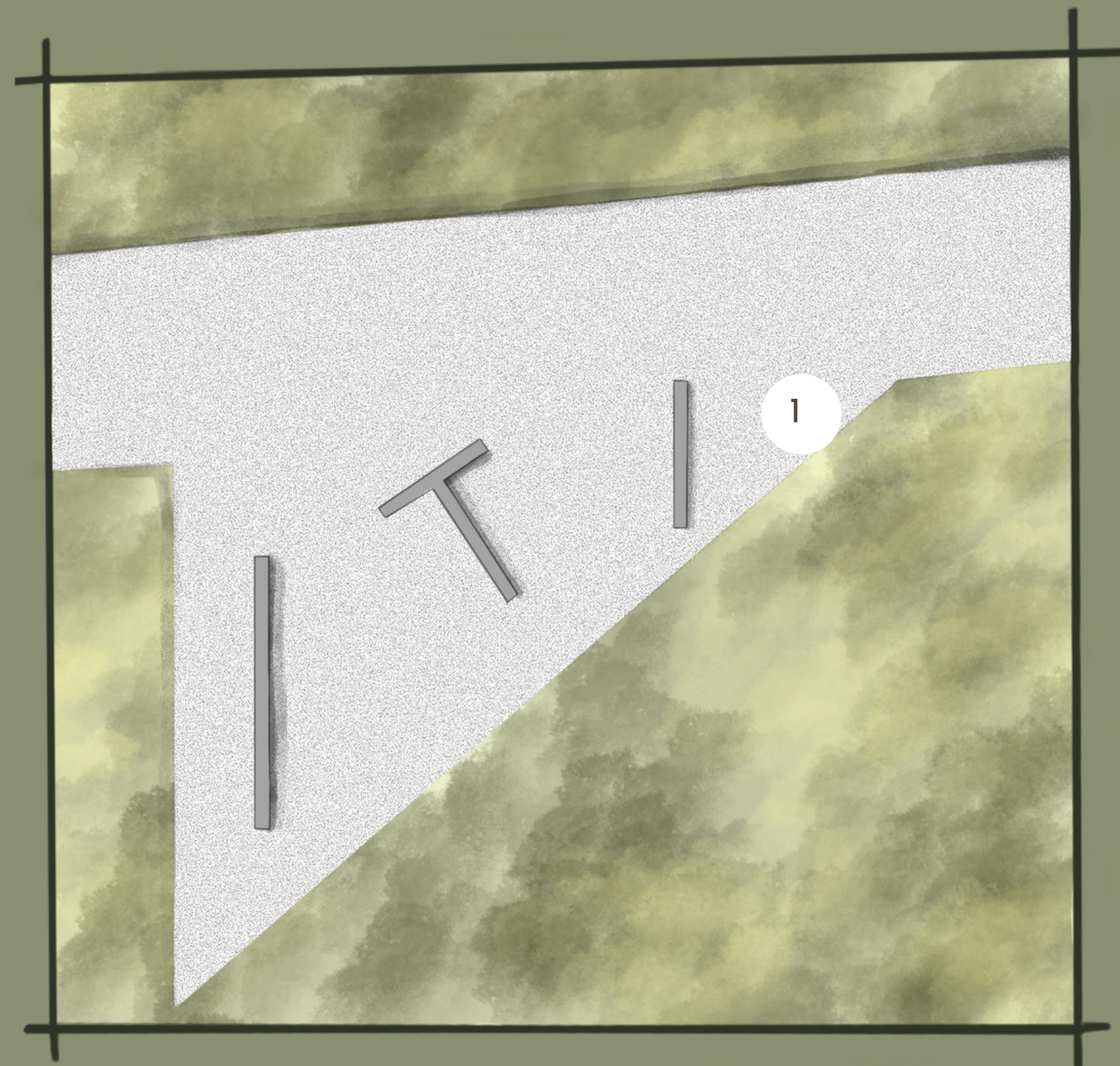
# PLANTA LAYOUT.

PAREDES ESCULTURAIS



LEGENDA

- 1 Paredes Esculturais





GLAMPING  
SERRA DAS BICAS



DOMO.

# DOMOS.

CÚPULA  
FORMA ORGÂNICA



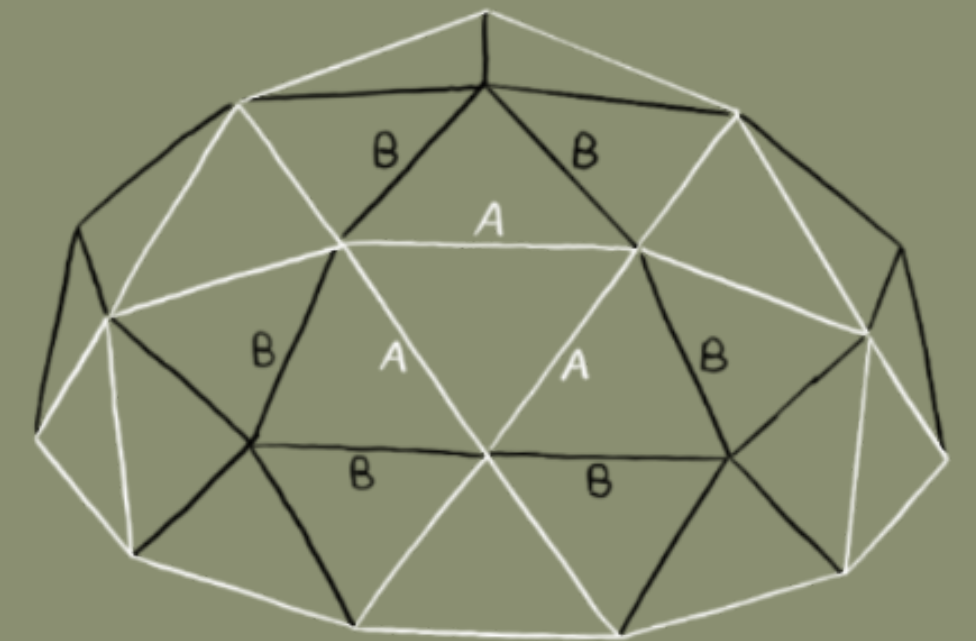
$2V$   $\xrightarrow{2 \text{ FREQUÊNCIAS}}$

$R = 3,5 \text{ m}$

PÉ DIREITO = 3,5 m

$A = 2,163 \text{ m}$

$B = 1,912 \text{ m}$



36



$\xrightarrow{81}$   
BASTÕES

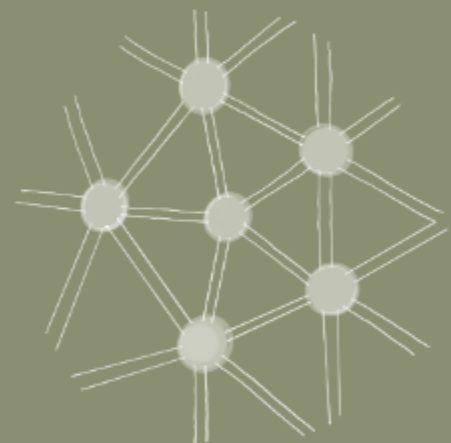
$A = 33,33 \%$

$B = 66,66 \%$

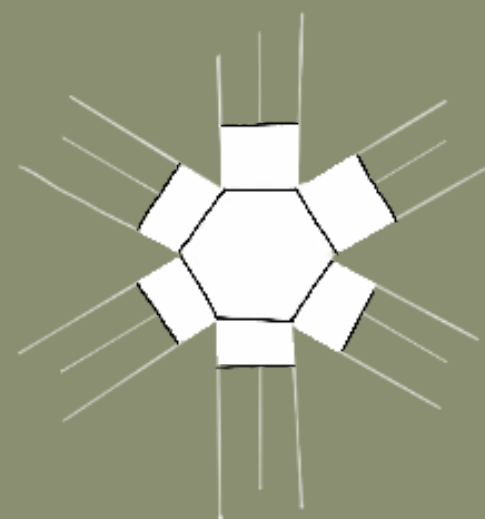
# DOMOS.



ESTRUTURA DE MADEIRA



LONA



CHAPA METÁLICA PARA

FIXAÇÃO



TAMPONAMENTO EM  
DETALHE EM MADEIRA

ESTRUTURA DE MADEIRA

VIDRO 12 mm

ESTRUTURA DE MADEIRA

LONA



# PLANTA LAYOUT.

DOMOS



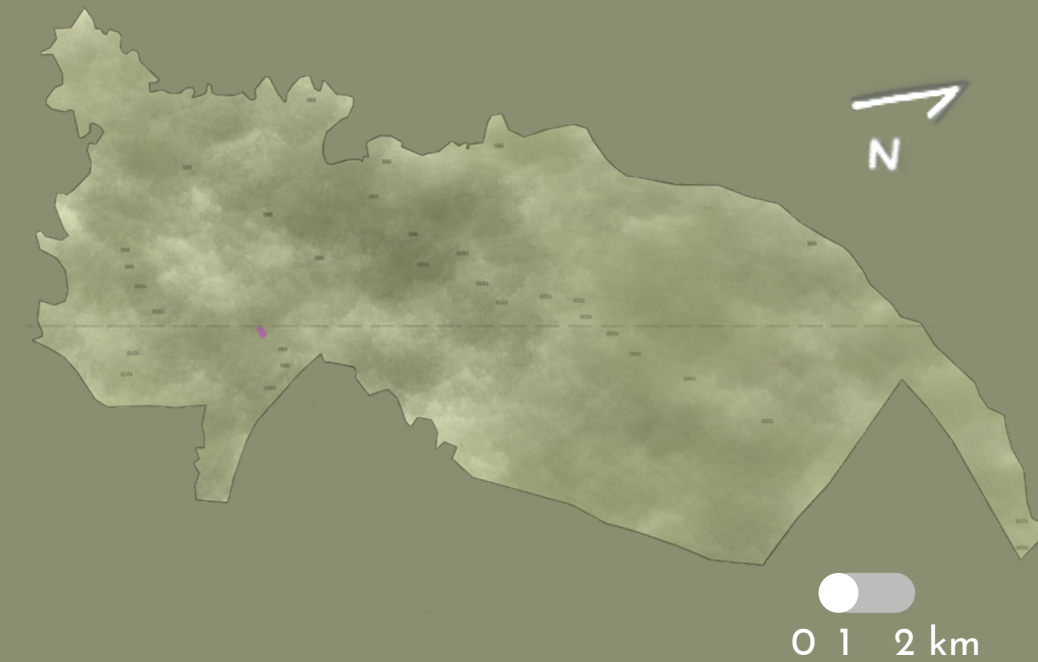
TIPOLOGIA

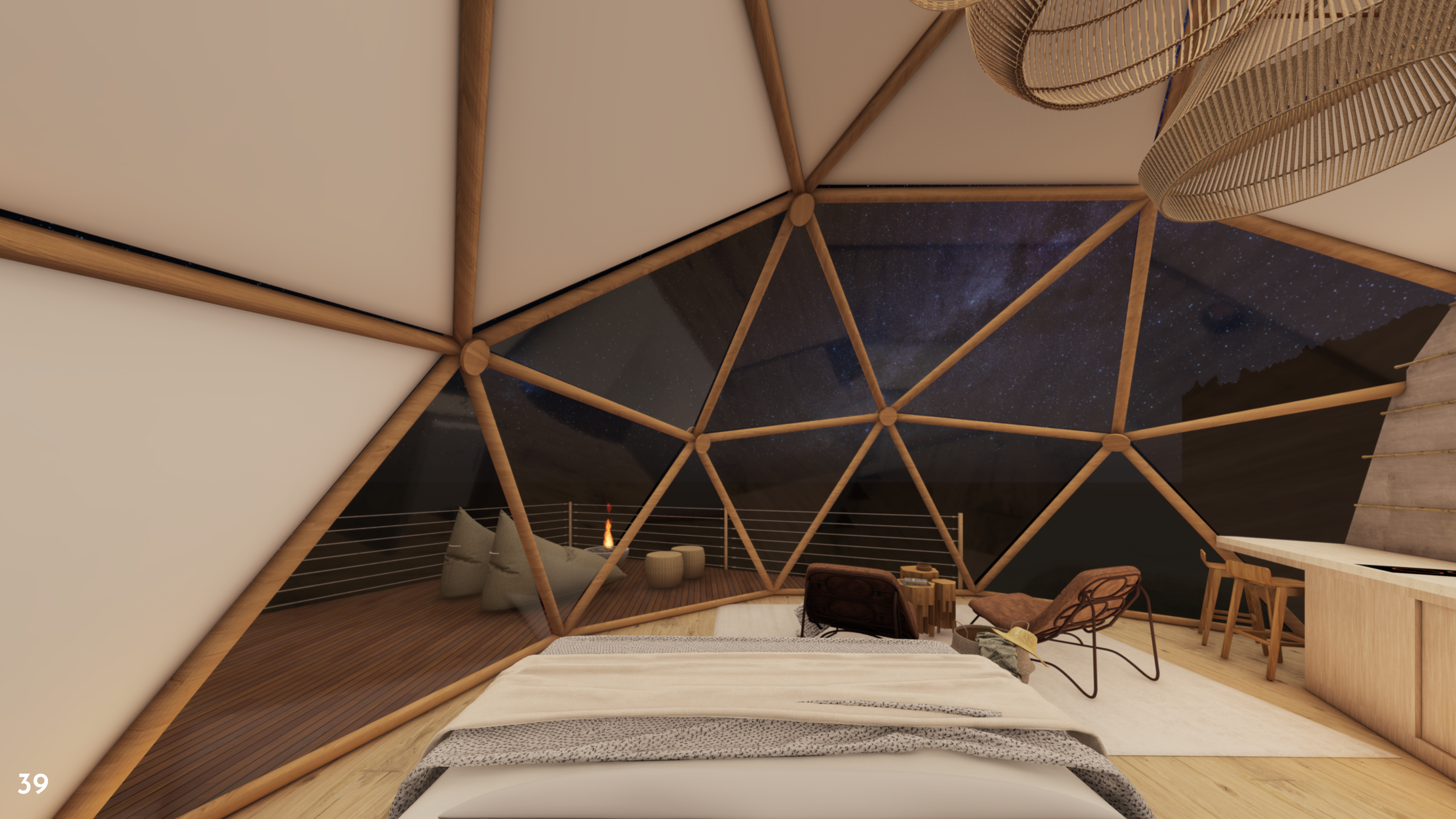


ACESSÍVEL

LEGENDA

- 1 Estacionamento
- 2 Deck lounge
- 3 Quarto







GLAMPING  
SERRA DAS BICAS

