

Arquitetura e Urbanismo
Trabalho de conclusão de curso



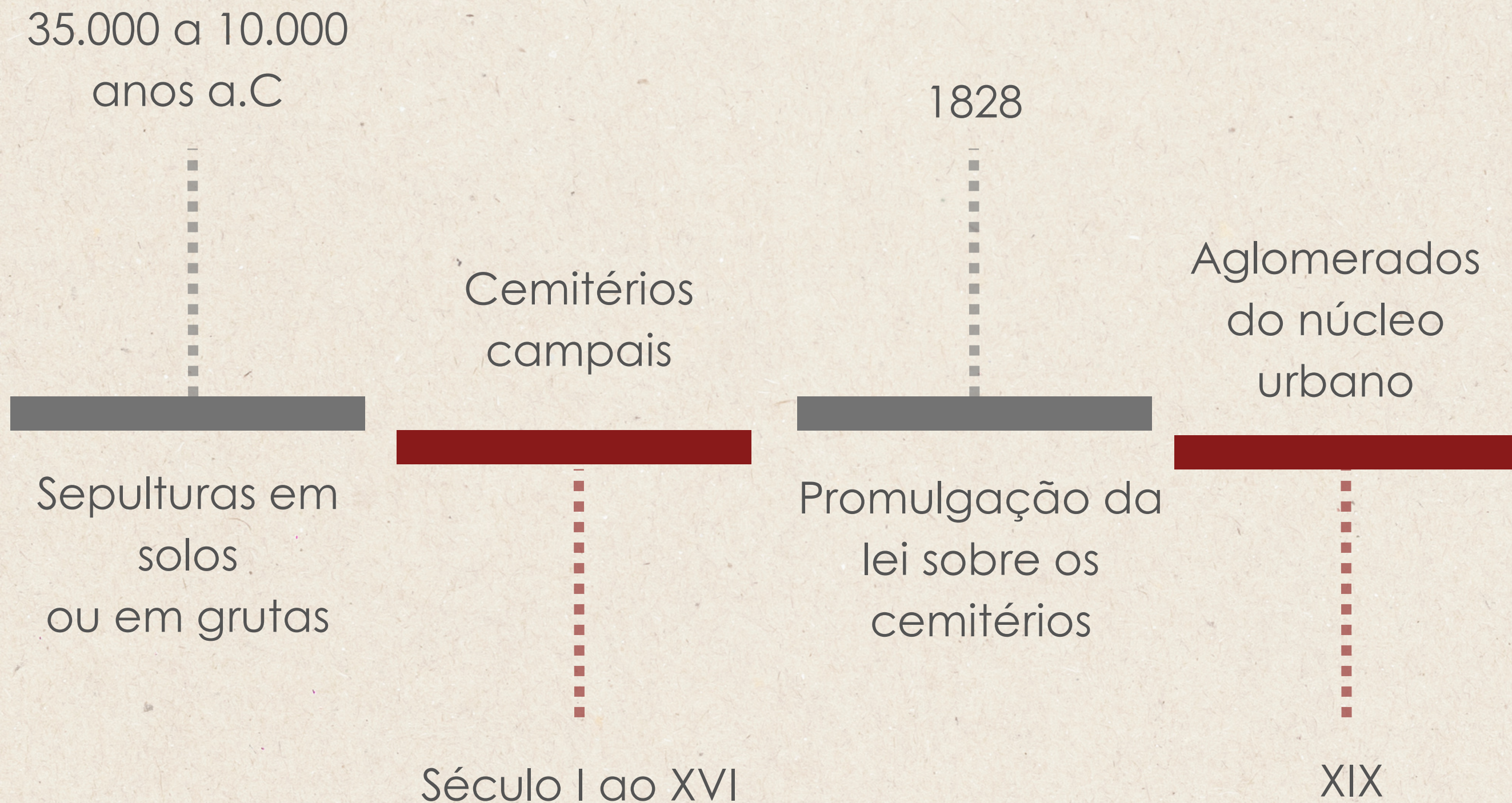
Apoena

BioParque

2023/2

Desenvolvido por: Laura Lemes Almeida
Orientador: Prof. Me. Marisa Pereira

Contexto Histórico



Problemática

1 Aumento das concentrações populacionais

2 Êxodo rural

3 Impossibilidade de expansão

4 Má gestão

5 Impactos estéticos urbanísticos e sanitários

6 Translado do corpo

7 Espaço que não contribui para a vivência do luto

Proposta

Elaboração de um crematório no Município de Lavras - MG

Compreender as problemáticas enfrentadas

Inovação da prática de sepultamento

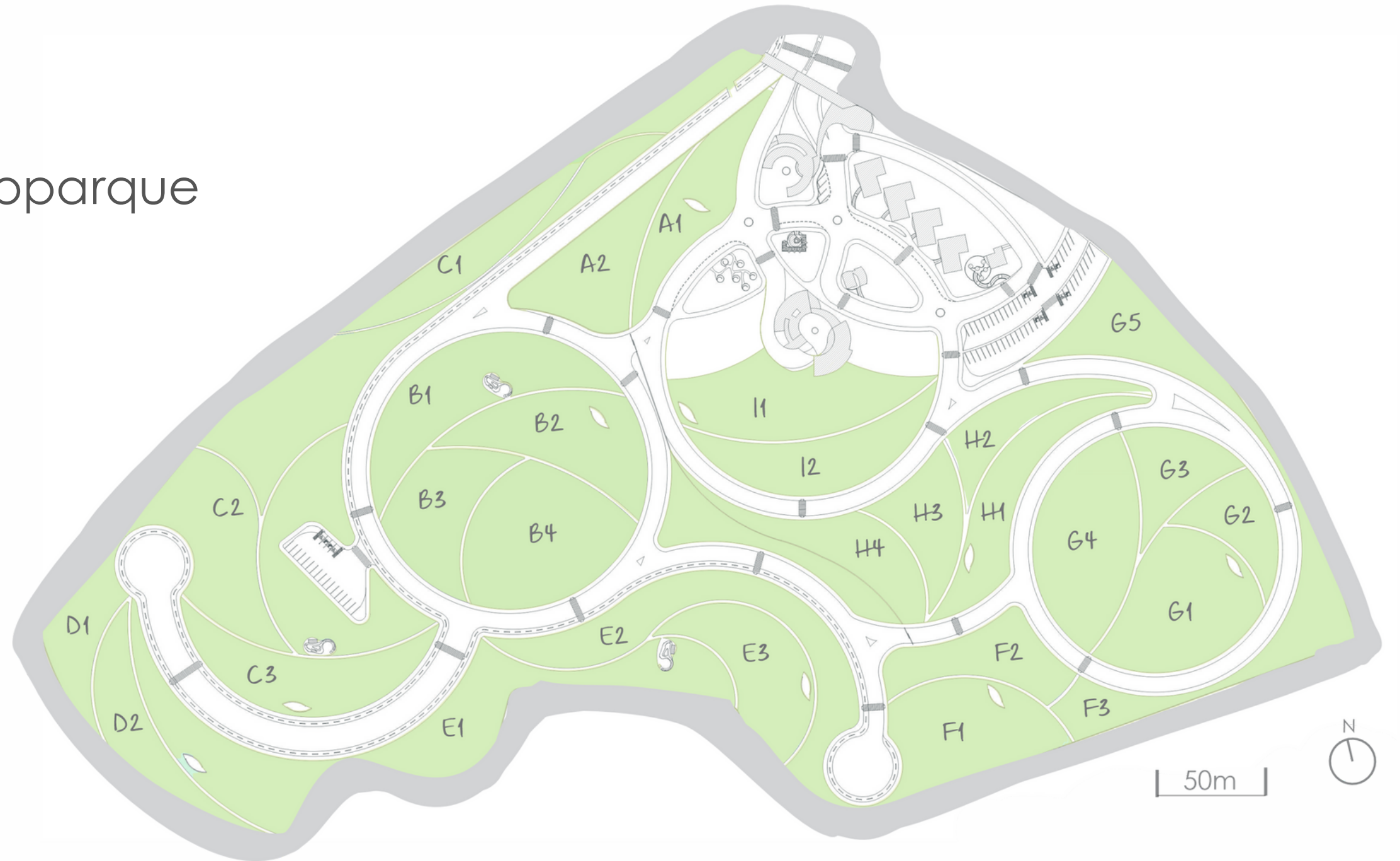
Contribuição no processo de elaboração do luto

Ressignificação

E como funciona?

1 Áreas de plantio/Bioparque

2 Columbários



Zonas de plantio de A a I.
Capacidade aproximada de árvores: 9.562

Urnas

Tampo com mistura de acabamentos



Design vaso e cor



Mini totem

Tons (vaso e cor)

Rocha



Alto brilho



Terra



Espécies



Jacarandá



Ipê amarelo



Ipê rosa



Flamboyant vermelho



Flamboyant mirim



Quaresmeira

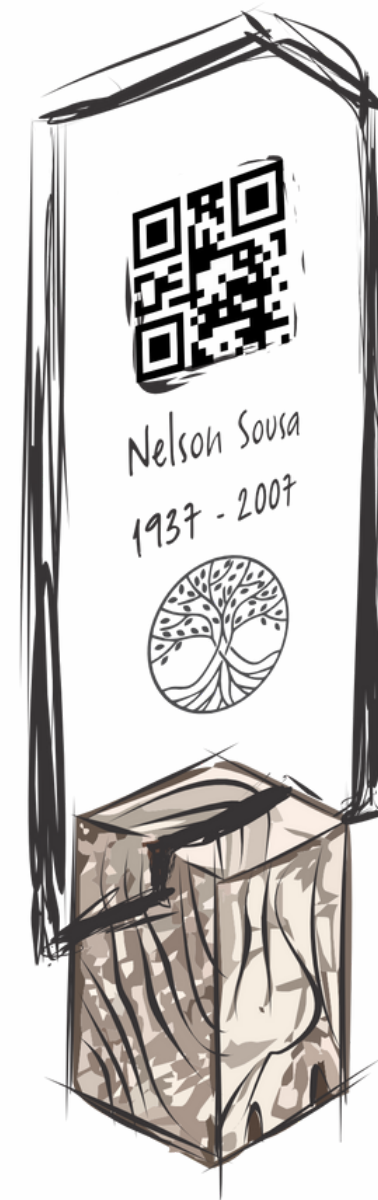
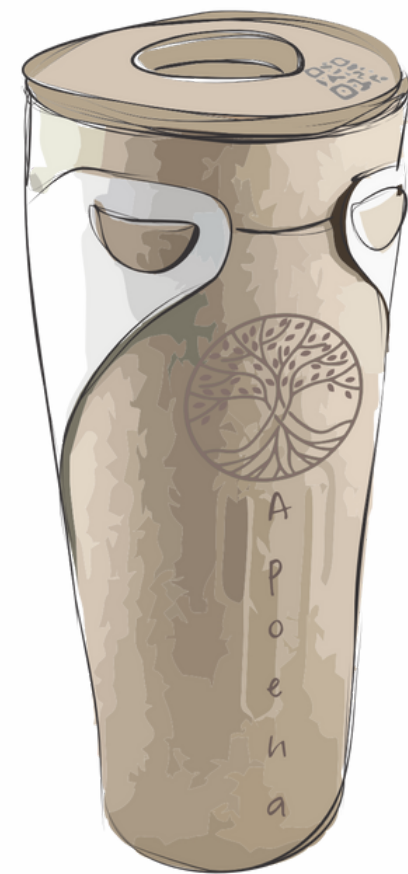
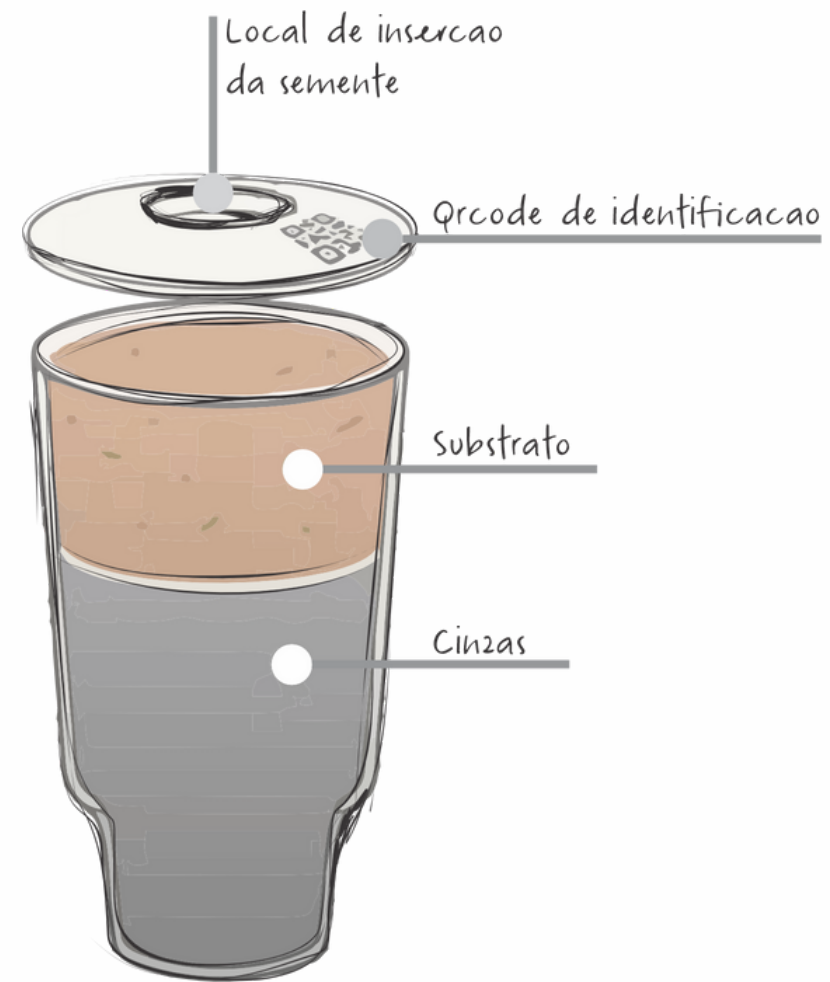


Ipê branco



Pau brasil

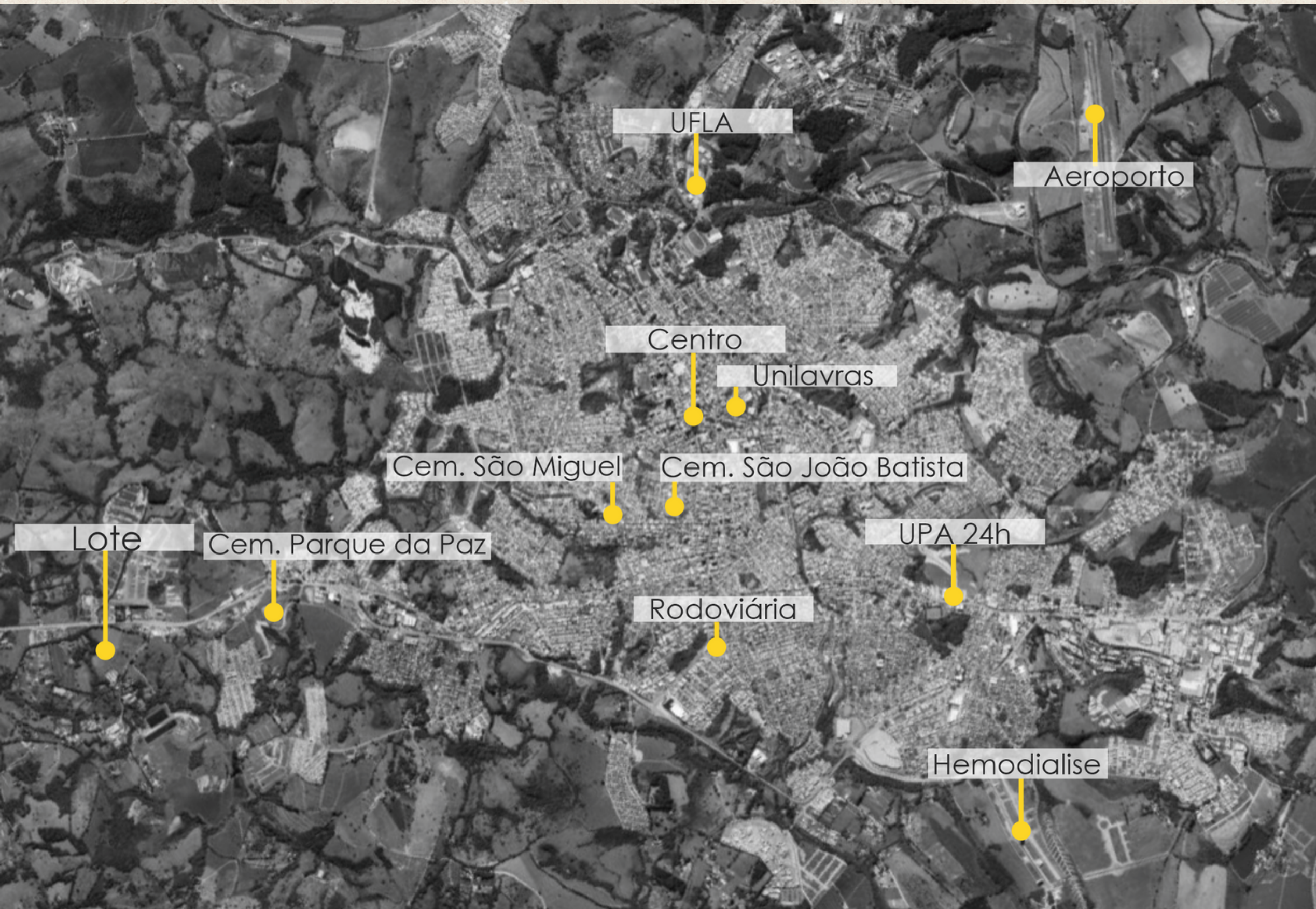
Urnas biodegradaveis




Localização



Pontos de referência

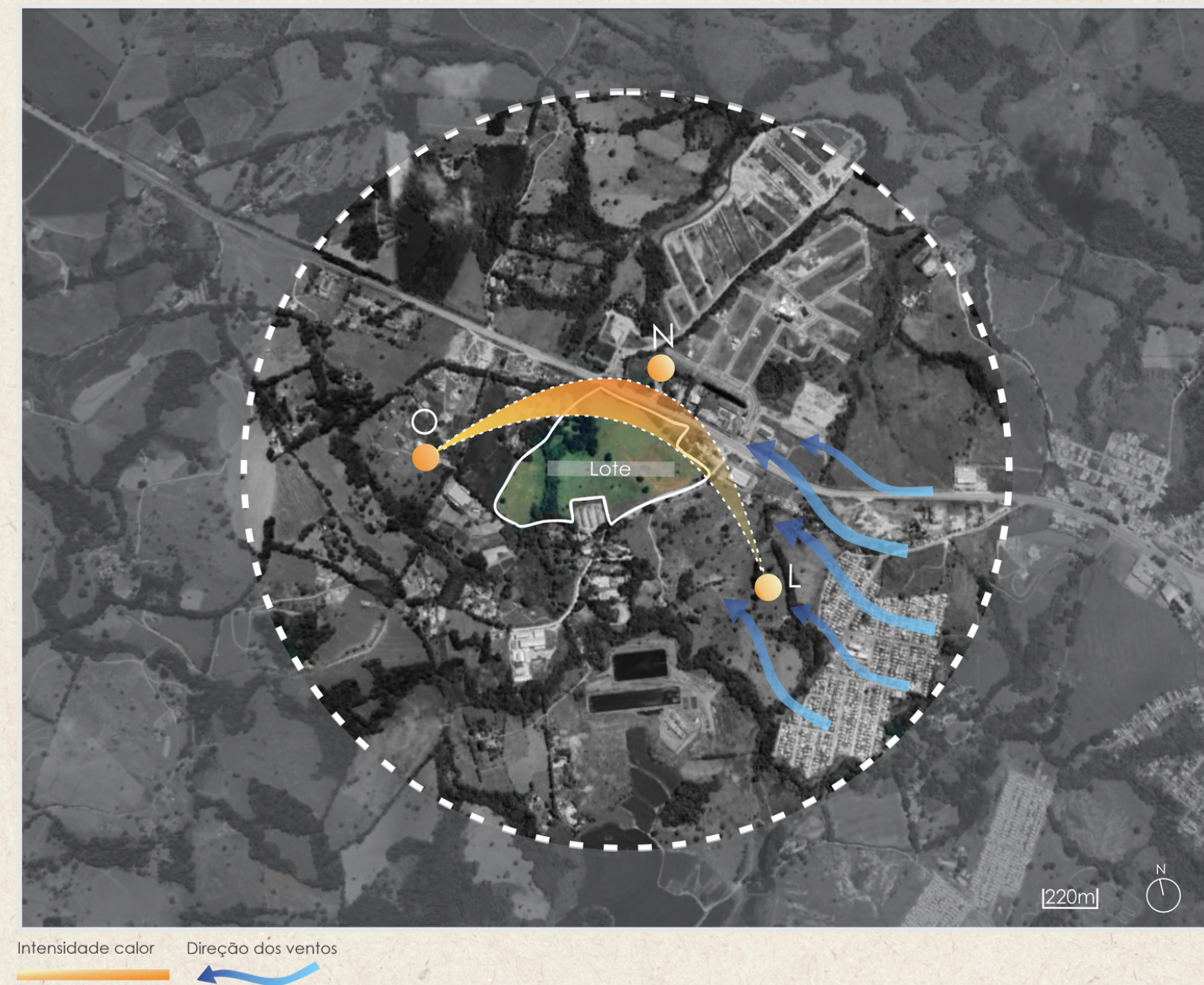


			Distâncias(minutos)/Lote
54	14	80	Upa 24h
42	15	64	Santa Casa
48	18	72	Hemodialise
50	12	69	Centro
57	14	78	UFLA
51	16	72	Unilavras
41	12	58	Cem. São João Batista
44	13	60	Cem. São Miguel
23	04	29	Cem. Parque da Paz
117	24	137	Aeroporto
45	08	62	Rodoviária

Áreas verdes



Insolação e ventilação



Topografia

Área do terreno: 152.629,90m²

Desnível: 50m



Legislação

- LEI N°. 4.658, DE 17 DE AGOSTO DE 2021

Art. 4º Para fins de licenciamento edilício, a edificação destinada a fornos crematórios será considerado equipamento de uso especial, sujeita aos parâmetros construtivos previstos para as edificações de uso misto na respectiva zona em que se localizar.

- LEI COMPLEMENTAR N°156 - Zoneamento e uso e ocupação do solo

Taxa de ocupação máxima de 50% e taxa de permeabilidade de 20%

Projeto: TO: 40%

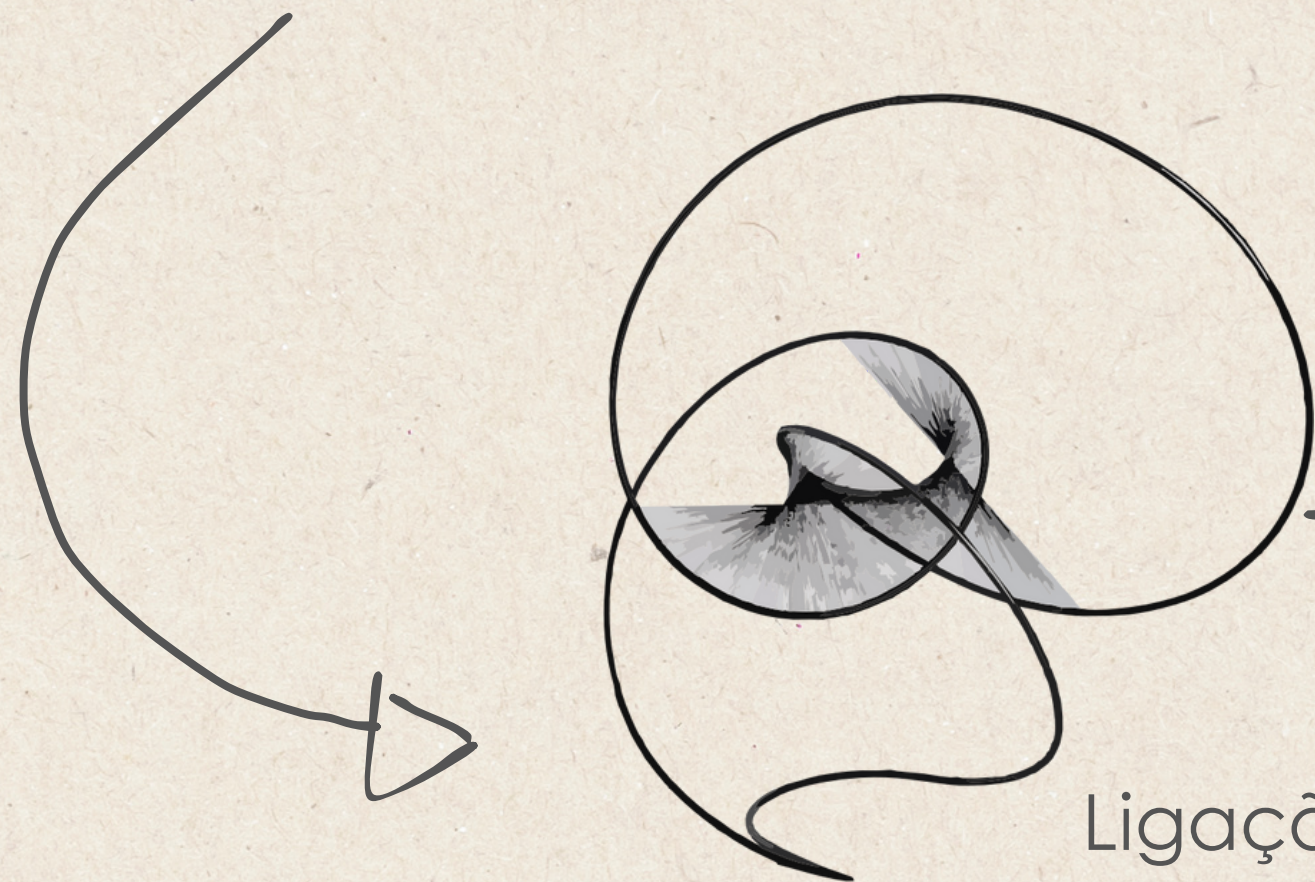
TP: 60%

Conceito

- Concepção conceitual

$$(i\hbar - m) \psi = 0$$

Equação de Dirac



Ligação quântica

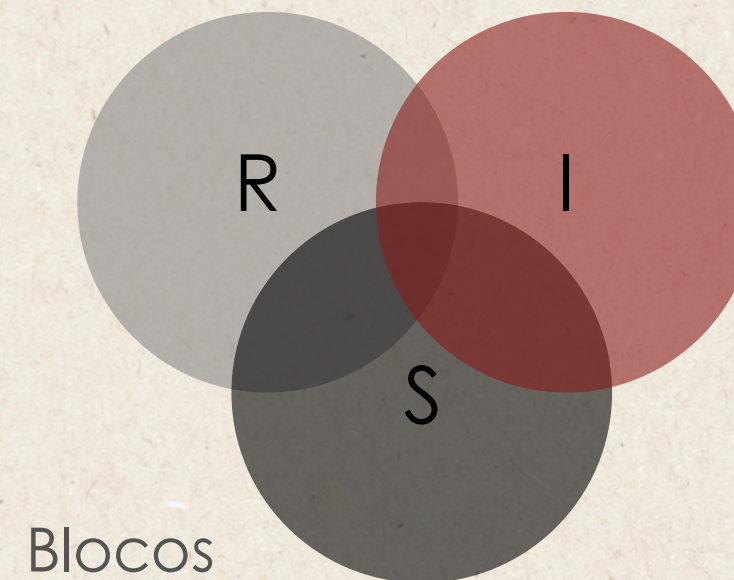
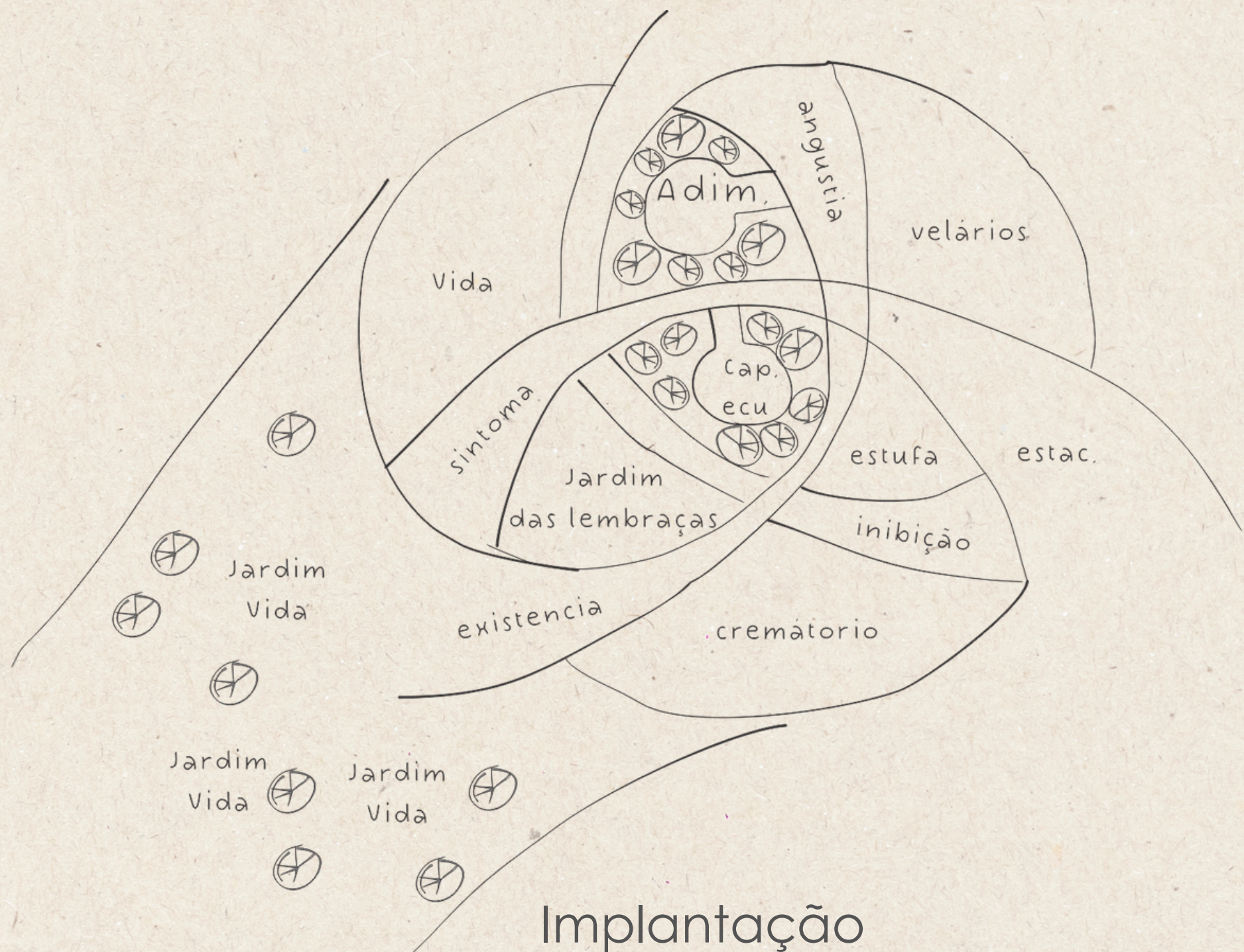
Seguindo essa abordagem conceitual

MATERIALIZAÇÃO



Nó borromeano (Lacan)

Conceito



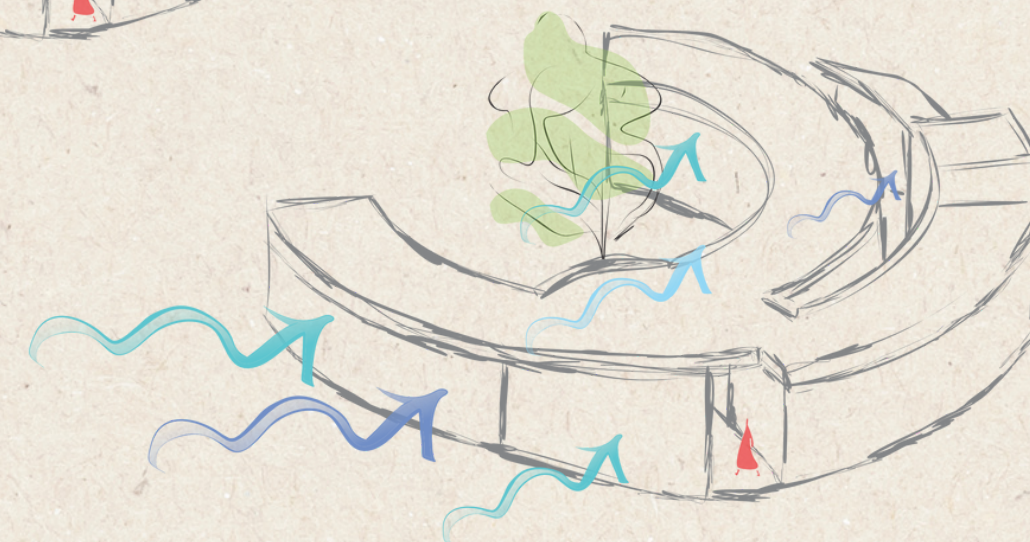
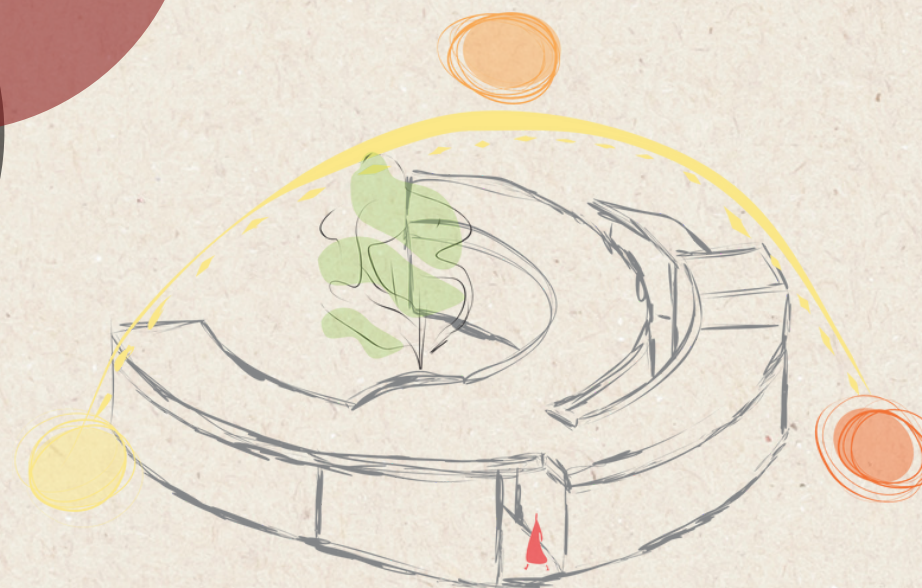
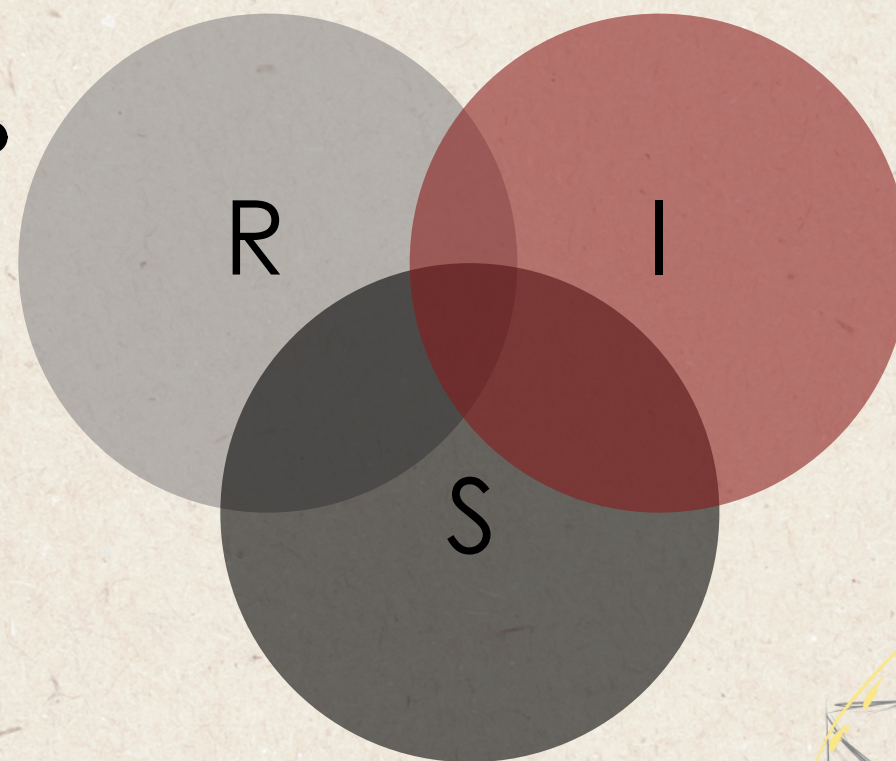
- Velário: (corpo) - objeto material e visível
- Estufa: (sentido) - «dar sentido»
- Preparação: (Morte) - despedida do físico
- Jardim da vida (Vida) - representa a ressignificação do luto
- Capela ecumênica: (a) - Conjuga as três superfícies que se cruzam, sustentação
- Administração: (Fálico) - ortoga outros significados
- Jardim das lembranças: (Outro) - Significações dispostas no outro
- Estacionamento: (ICS) - conjunto dos processos mentais

Programa de necessidades

Bloco fático - Ortoga outros significados

ADMINISTRAÇÃO

- Almoxarifado
- Sala de funcionários
- Copa
- Sanitários p/ funcionários
- Arquivo
- Sala adm.
- Secretária
- Financeiro
- Central de monitoramento
- Recepção
- Sala de planos
- Sanitários
- Ambulatório



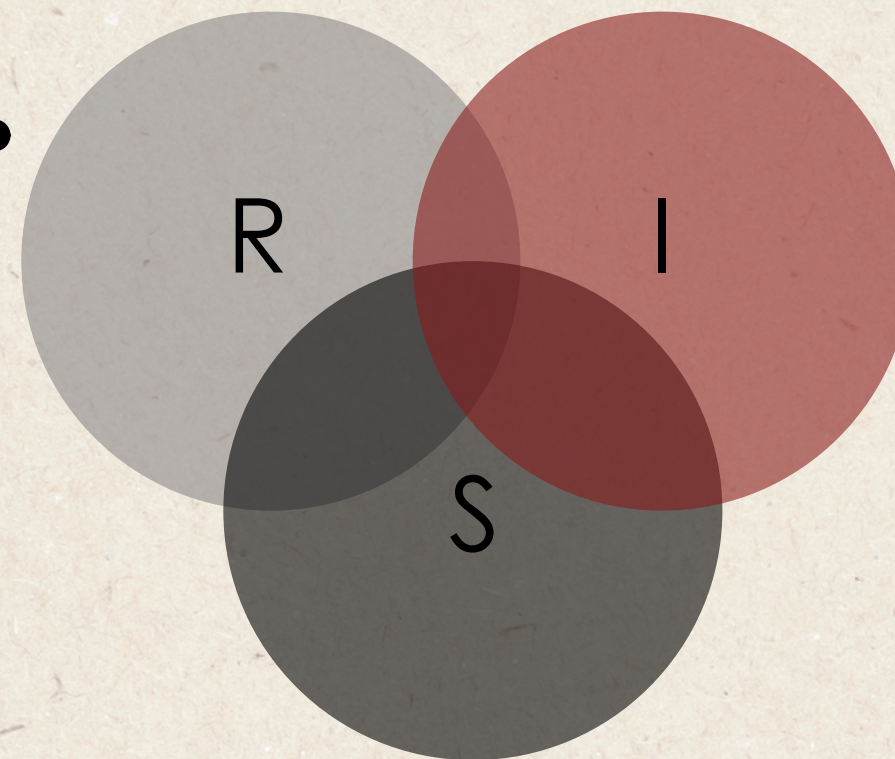
- Público
- Privado

Programa de necessidades

Bloco Vida - ressignificação do luto

JARDIM DA VIDA

Áreas de plantio
Réfugio
Columbários
Ciclofaixa
Estacionamento

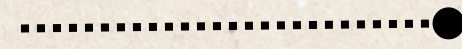


- Público
- Privado

Programa de necessidades

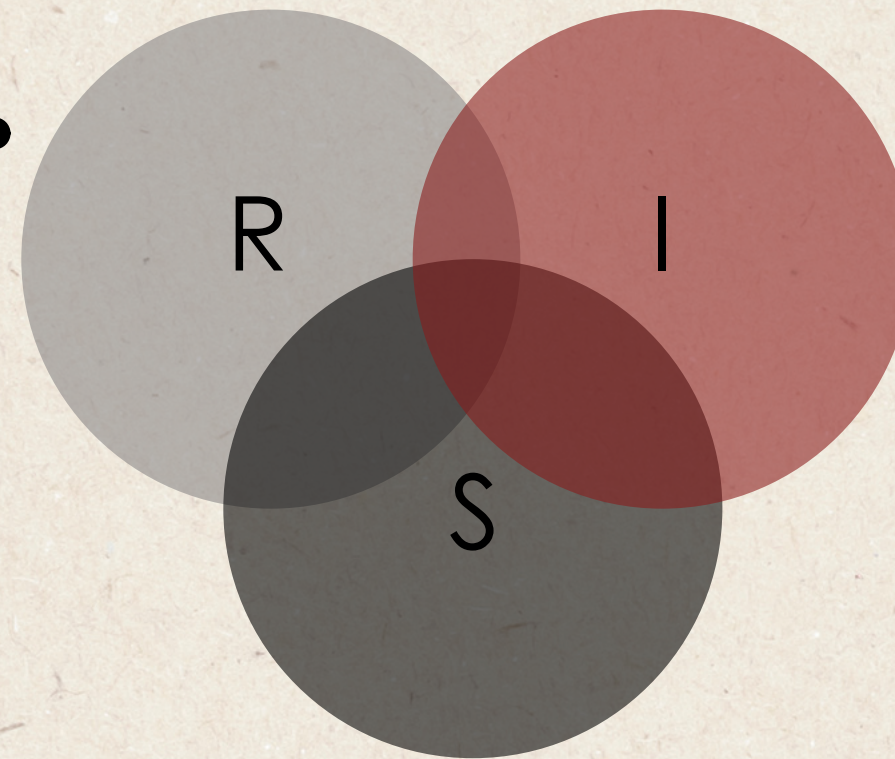
Bloco ICS - Conjunto dos processos mentais

ESTACIONAMENTO



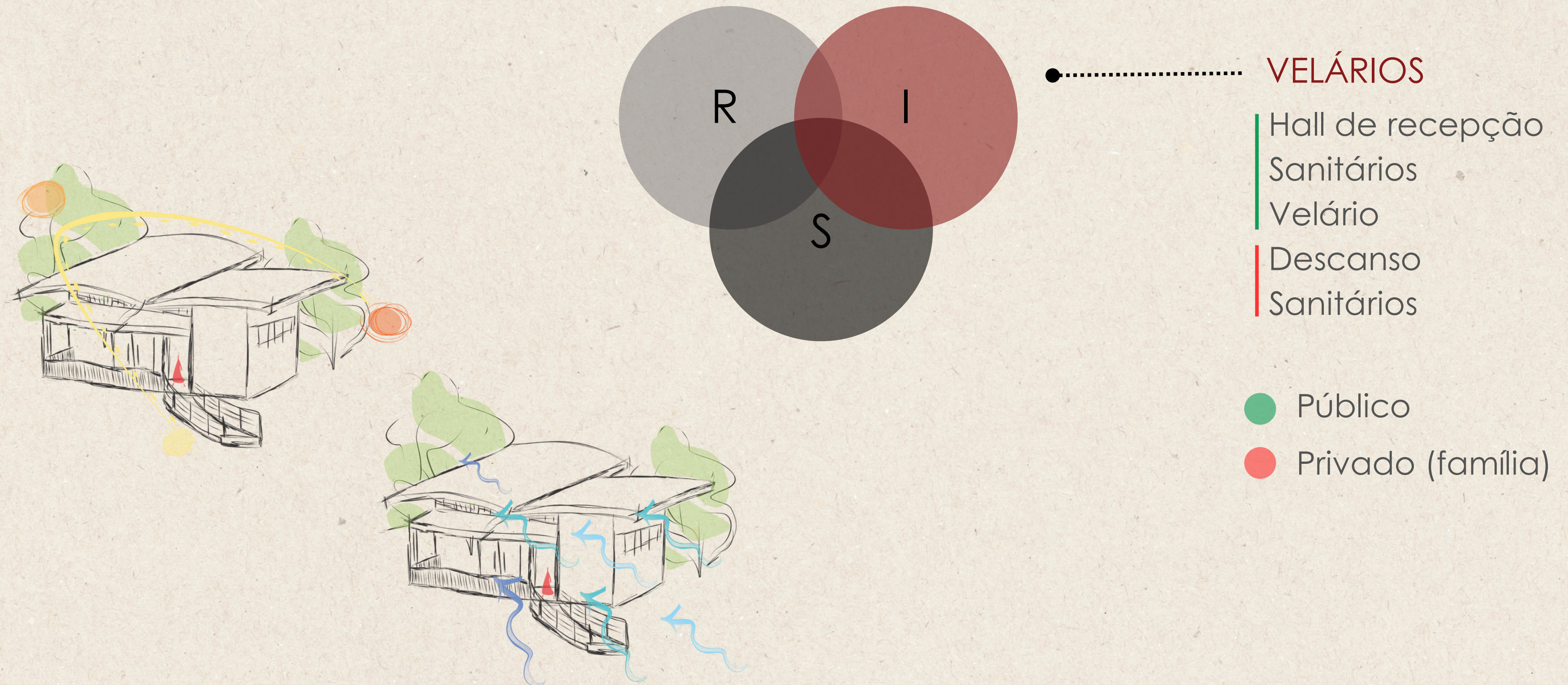
| 20 VAGAS

- Público
- Privado



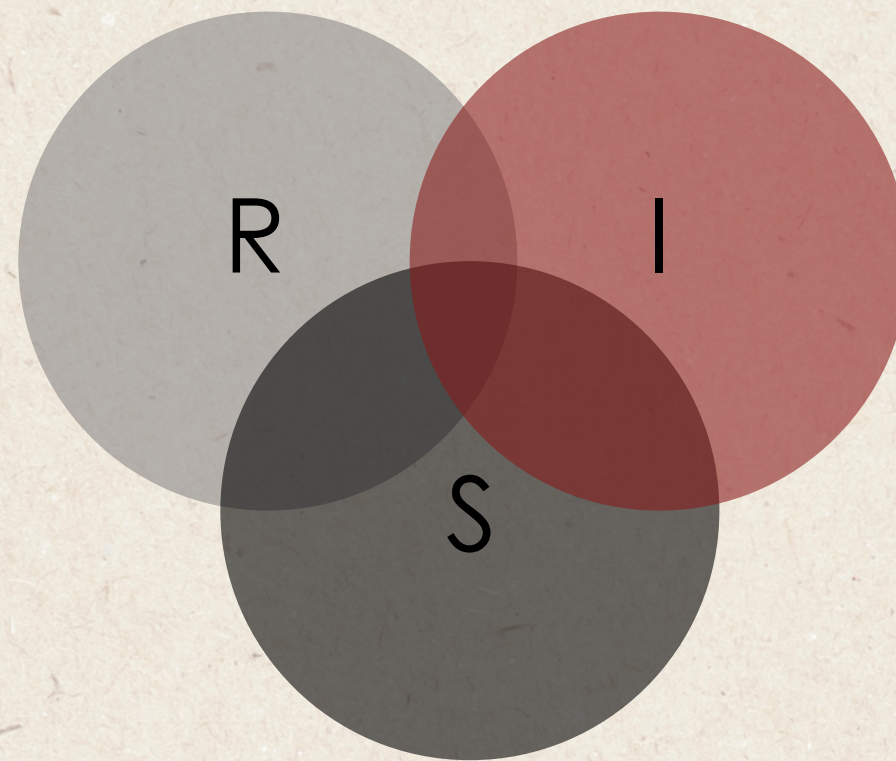
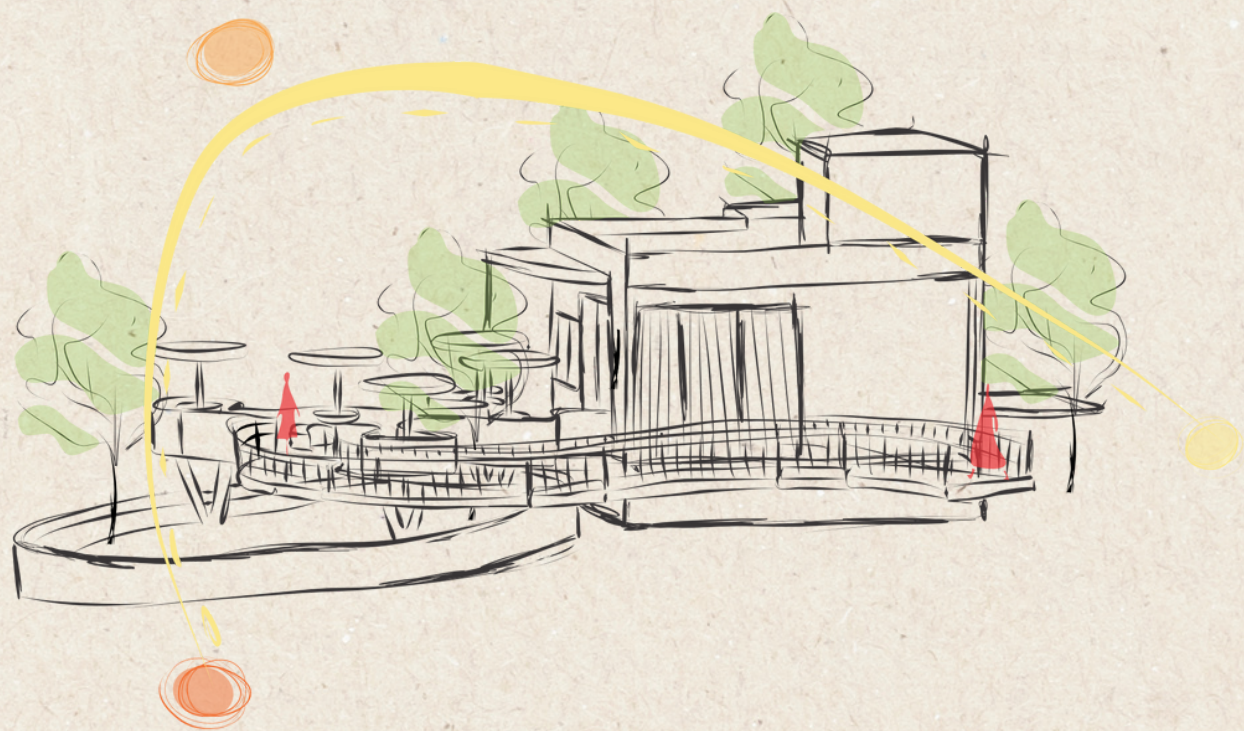
Programa de necessidades

Bloco Corpo - Objeto material e visível



Programa de necessidades

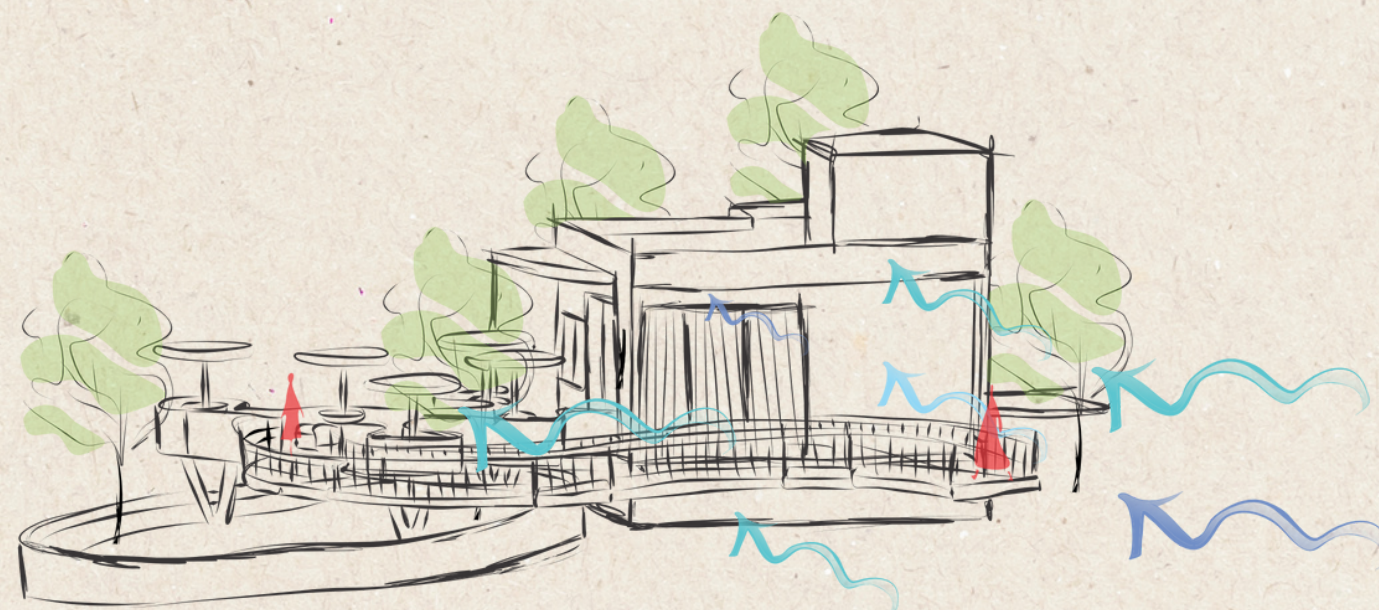
Bloco Corpo



● CAFÉ

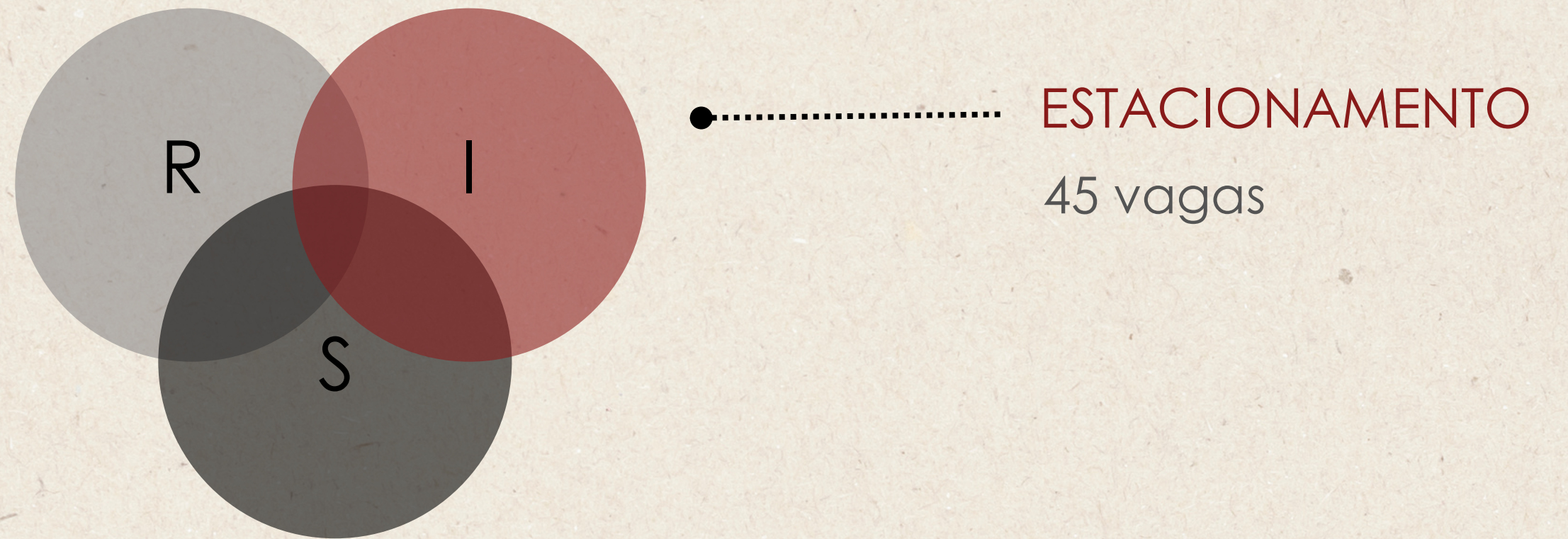
- Café área externa
- Café área interna
- Sanitários
- Cozinha
- DML
- Sanitários
- Depósito de lixo

- Público
- Privado



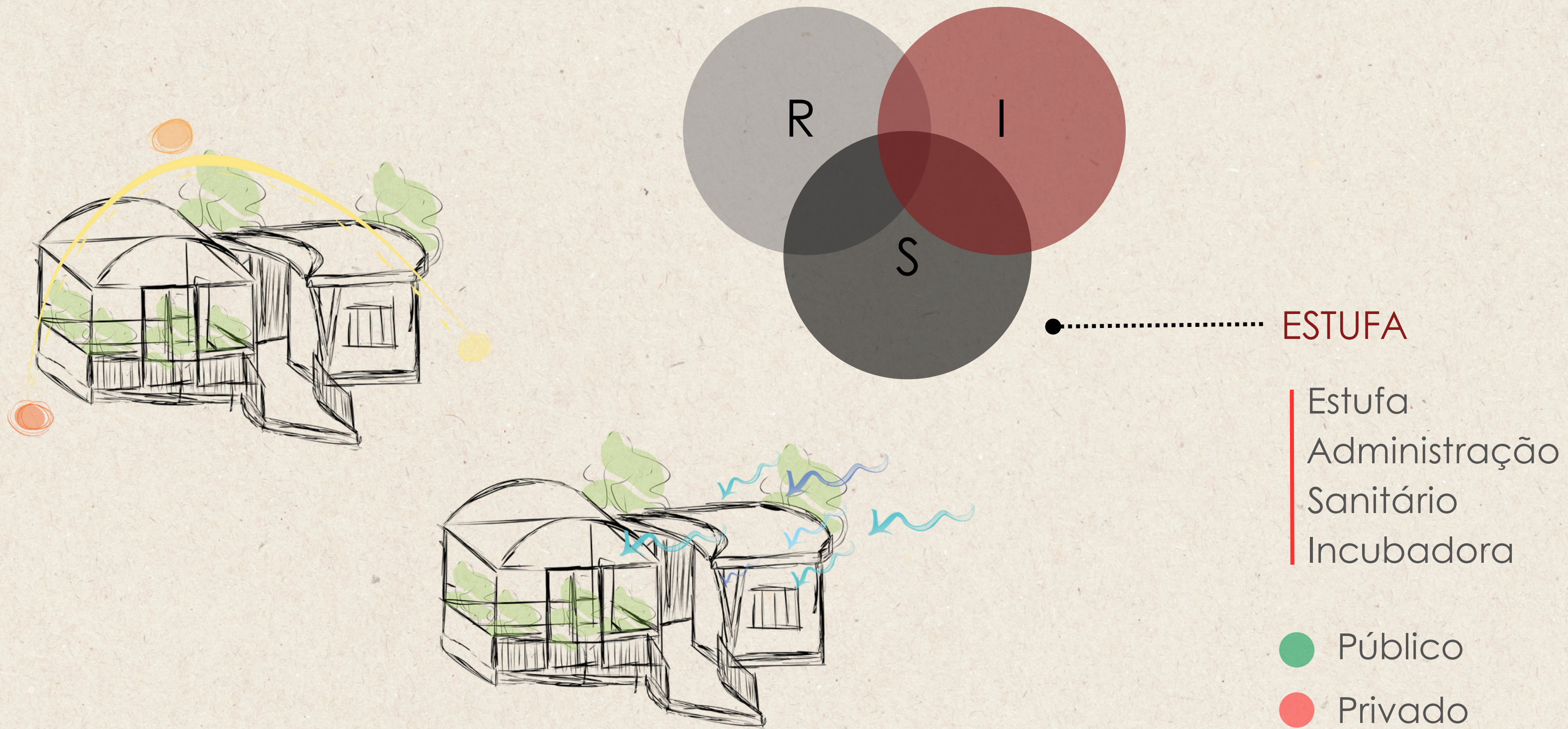
Programa de necessidades

Bloco ICS - Conjunto dos processos mentais



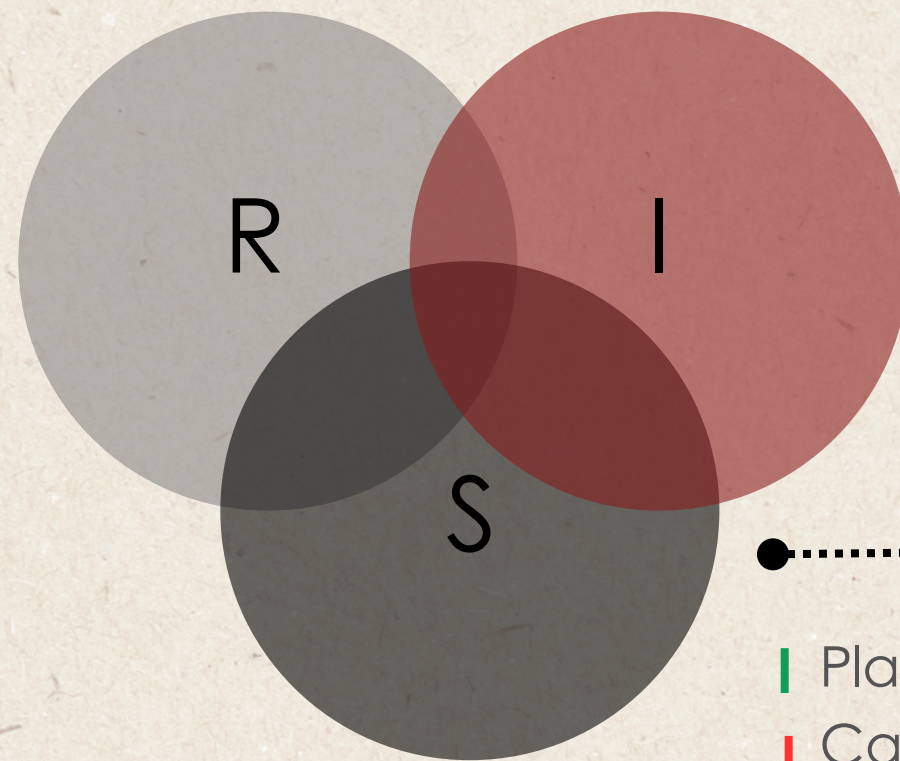
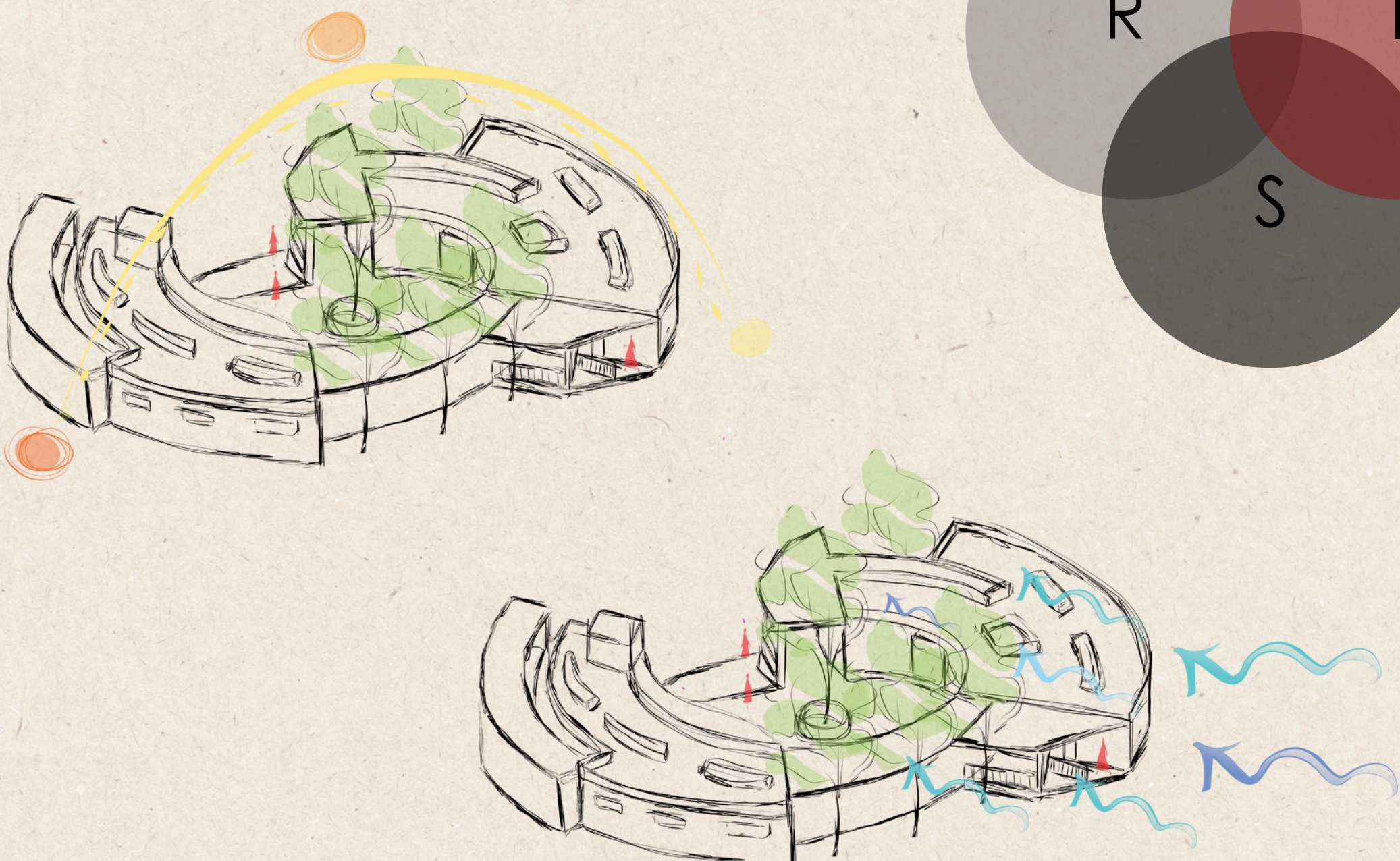
Programa de necessidades

Bloco Sentido - "Dar sentido"



Programa de necessidades

Bloco Morte - Despedida do físico



- Público
- Privado (família)

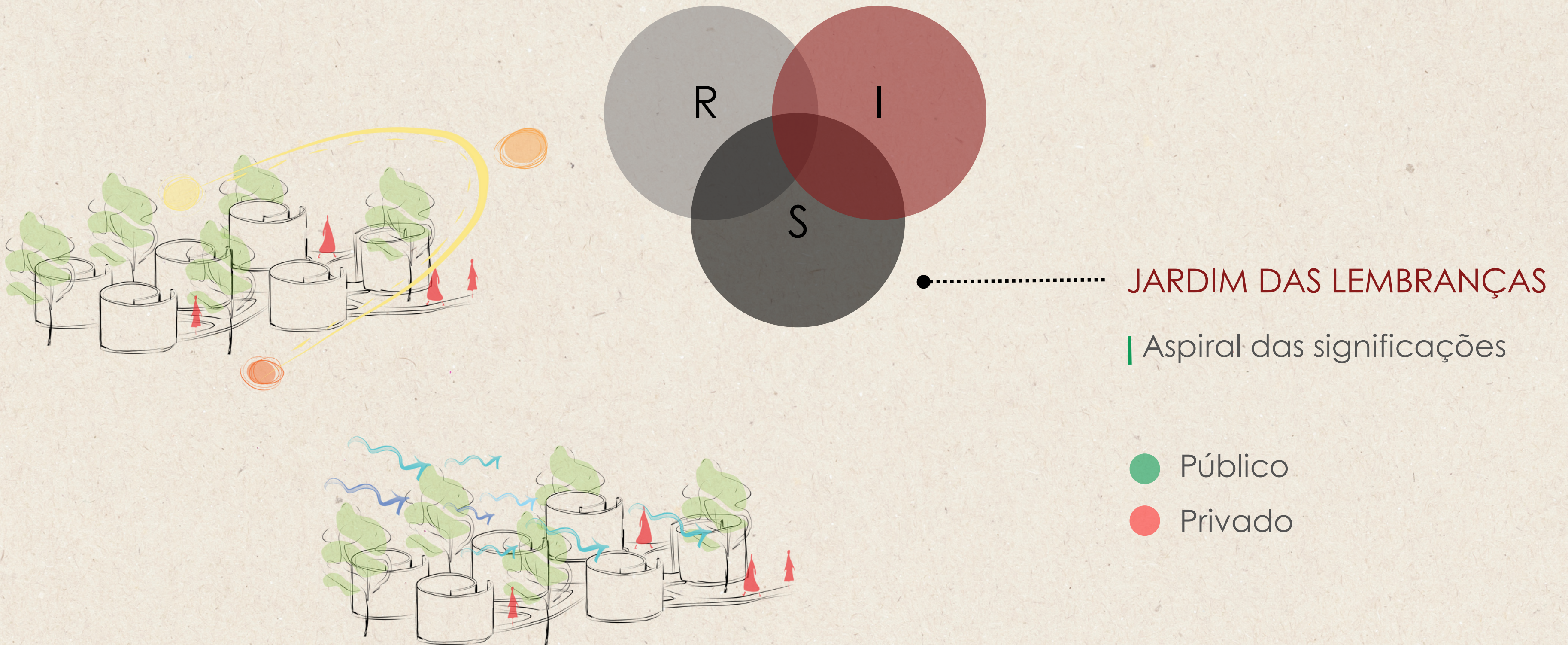
● Preparação

- Plataforma de despedida
- Camãra mortuária
- Sala de higienização
- Sala de trituração
- Fornos
- Dml
- Depósito
- Vestiários
- Sanitários
- vaga carro funérario

- Lavanderia
- Depósito de materiais
- Depósito de limpeza
- Depósito caixões
- Depósito urnas
- Depósito lixo
- Depósito de combustível
- Geradores
- Embarque e desembarque

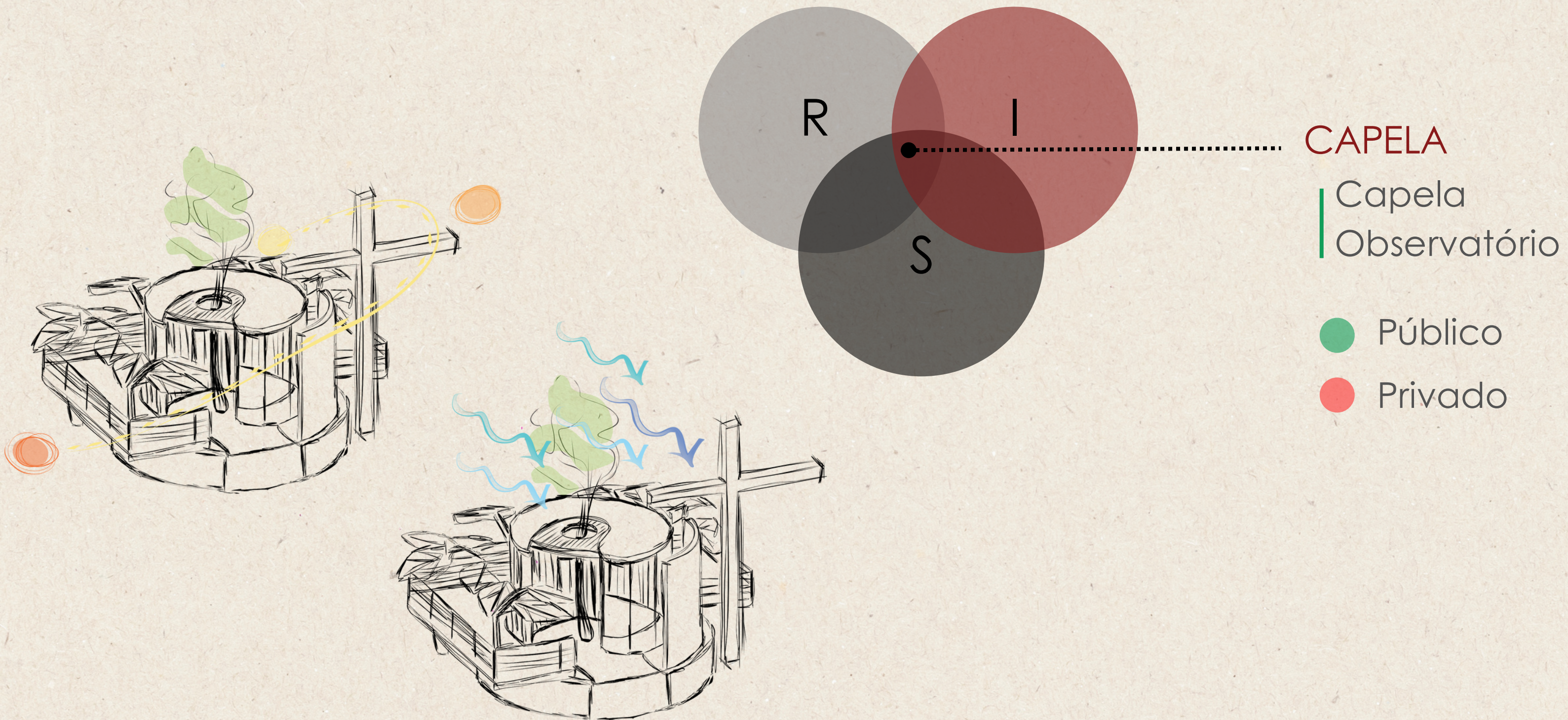
Programa de necessidades

Bloco Outro - Significações dispostas no outro



Programa de necessidades

Bloco (a) - Conjunga as três superfícies que se cruzam



Implantação



Implantação



Bioparque

Vias



Sinalização



Ciclofaixa



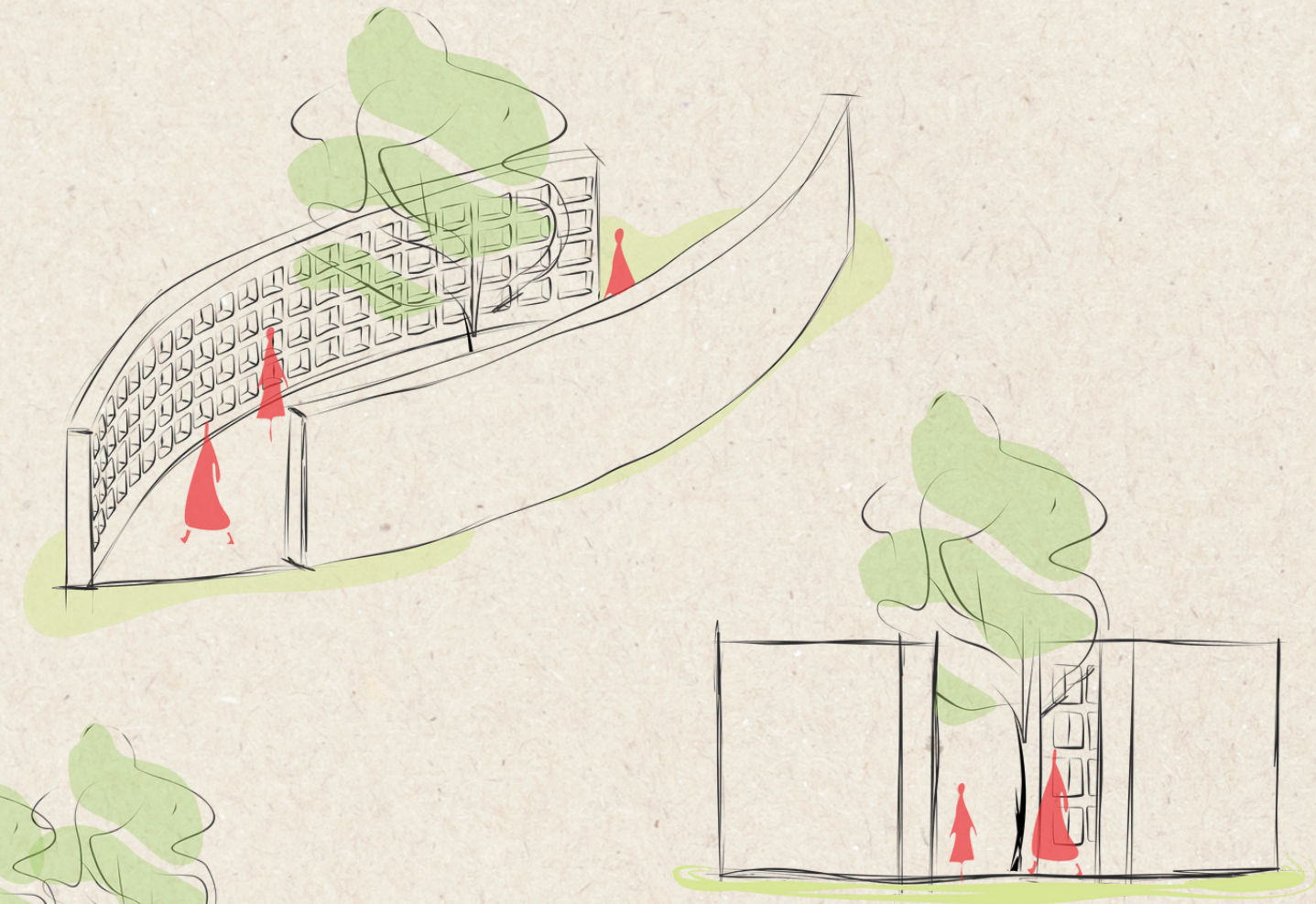
Bioparque



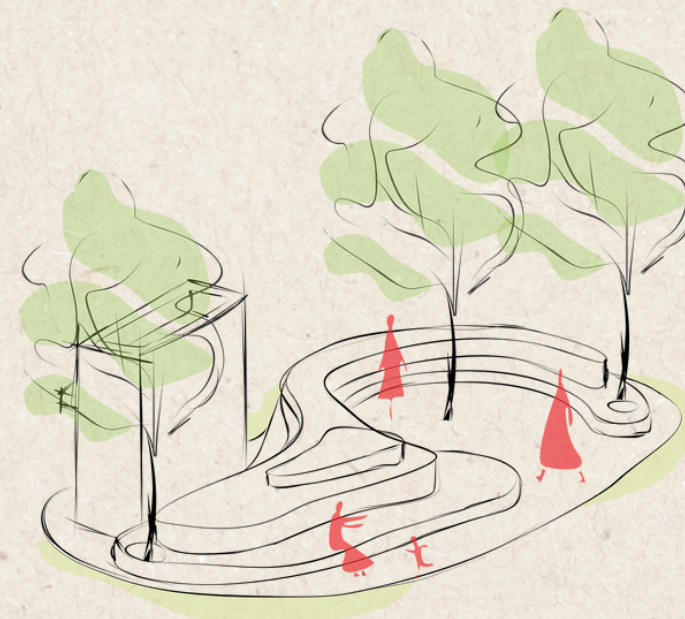
Acessibilidade



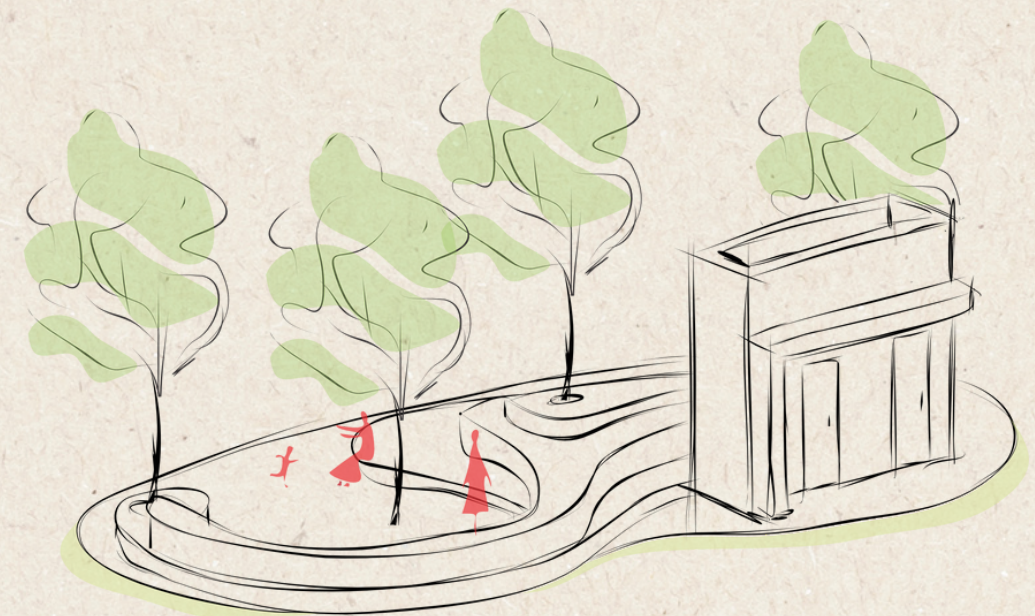
Acessibilidade



Columbário

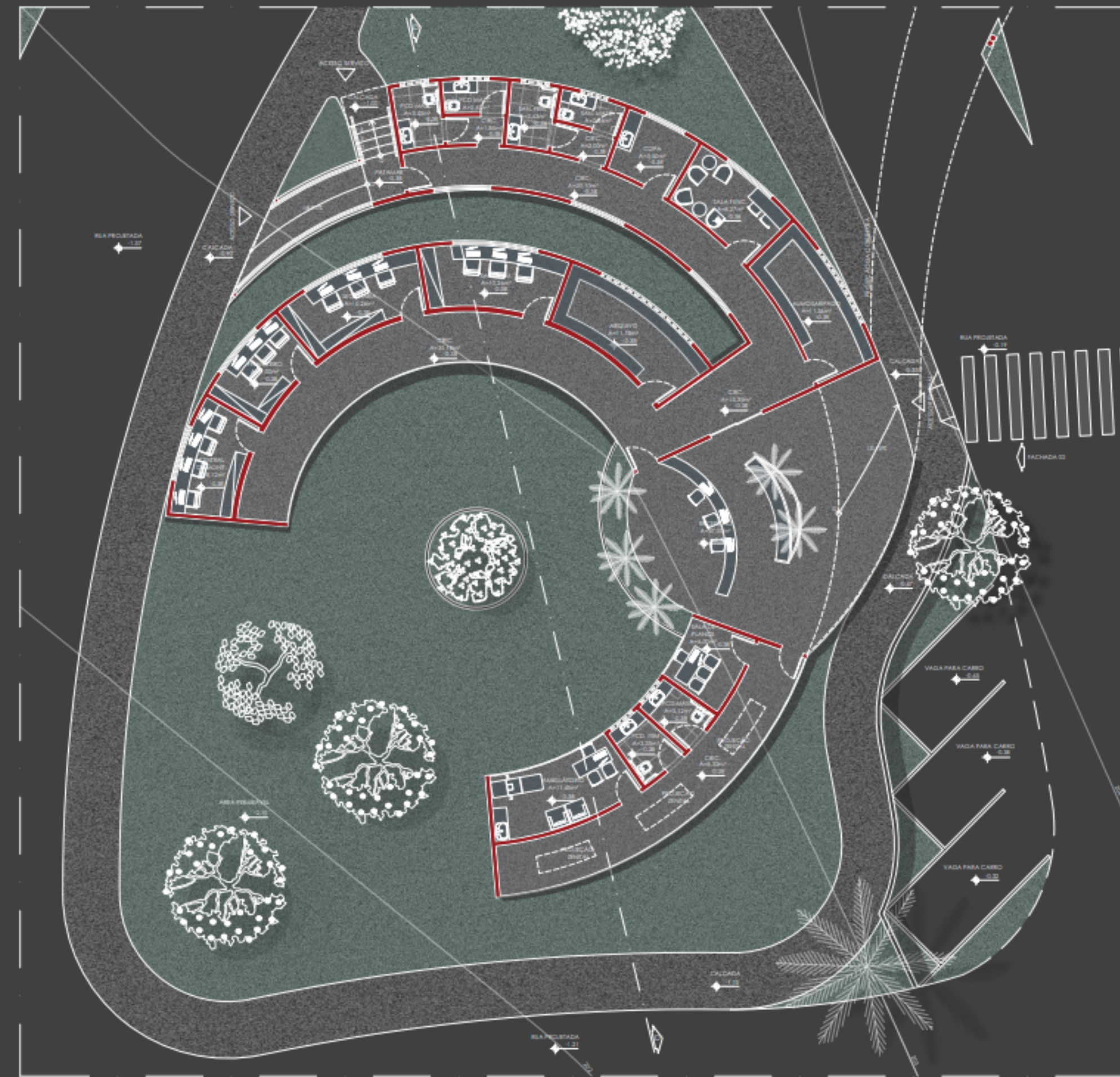
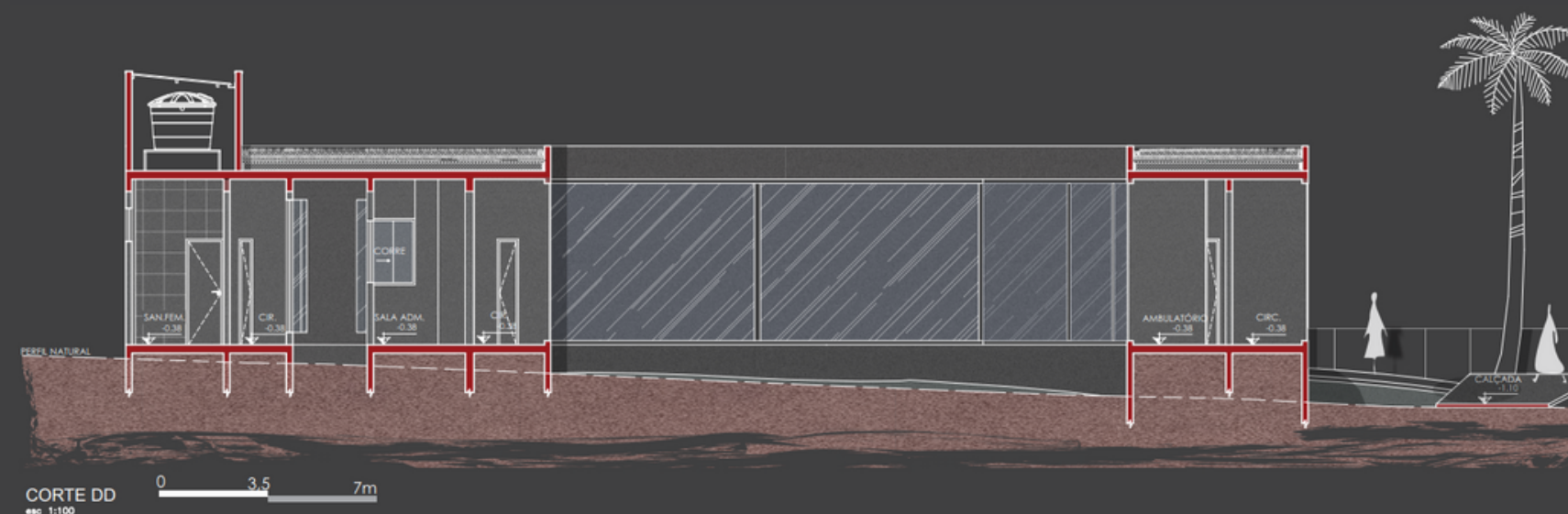


Refúgio



Carrinhos utilitarios

Bloco fático - Administração

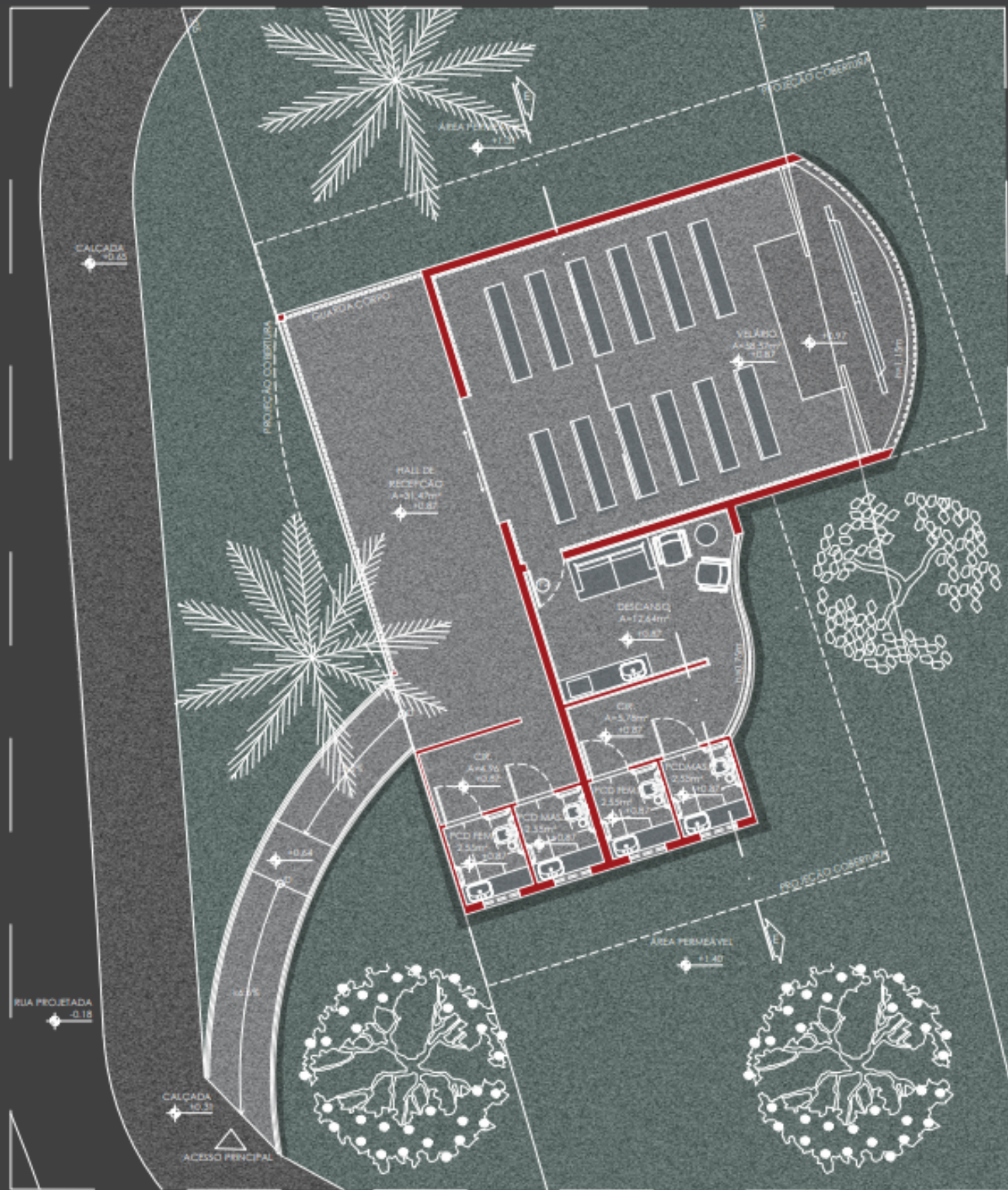


PLANTA BLOCO FÁTICO 2
ADMINISTRAÇÃO
ÁREA CONSTRUIDA: 276m²

0 5 10m

Palmeira imperial Jacarandá mimoso Ipê rosa Resedá branco Quaresmeira

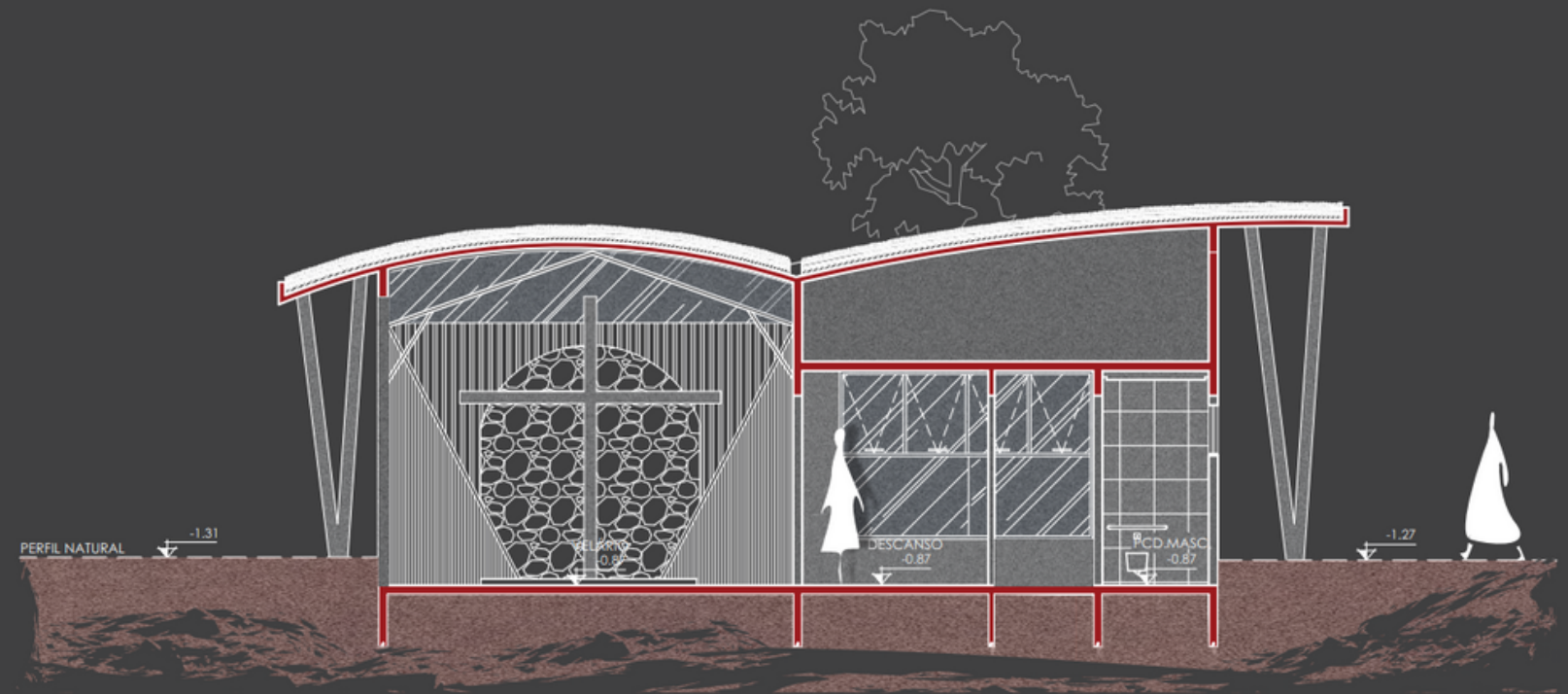
Bloco corpo - Velário



PLANTA LAYOUT BLOCO CORPO ③
 VELÁRIO
 ÁREA CONSTRUÍDA: 185,88m²
 esc 1:100

0 5 10m

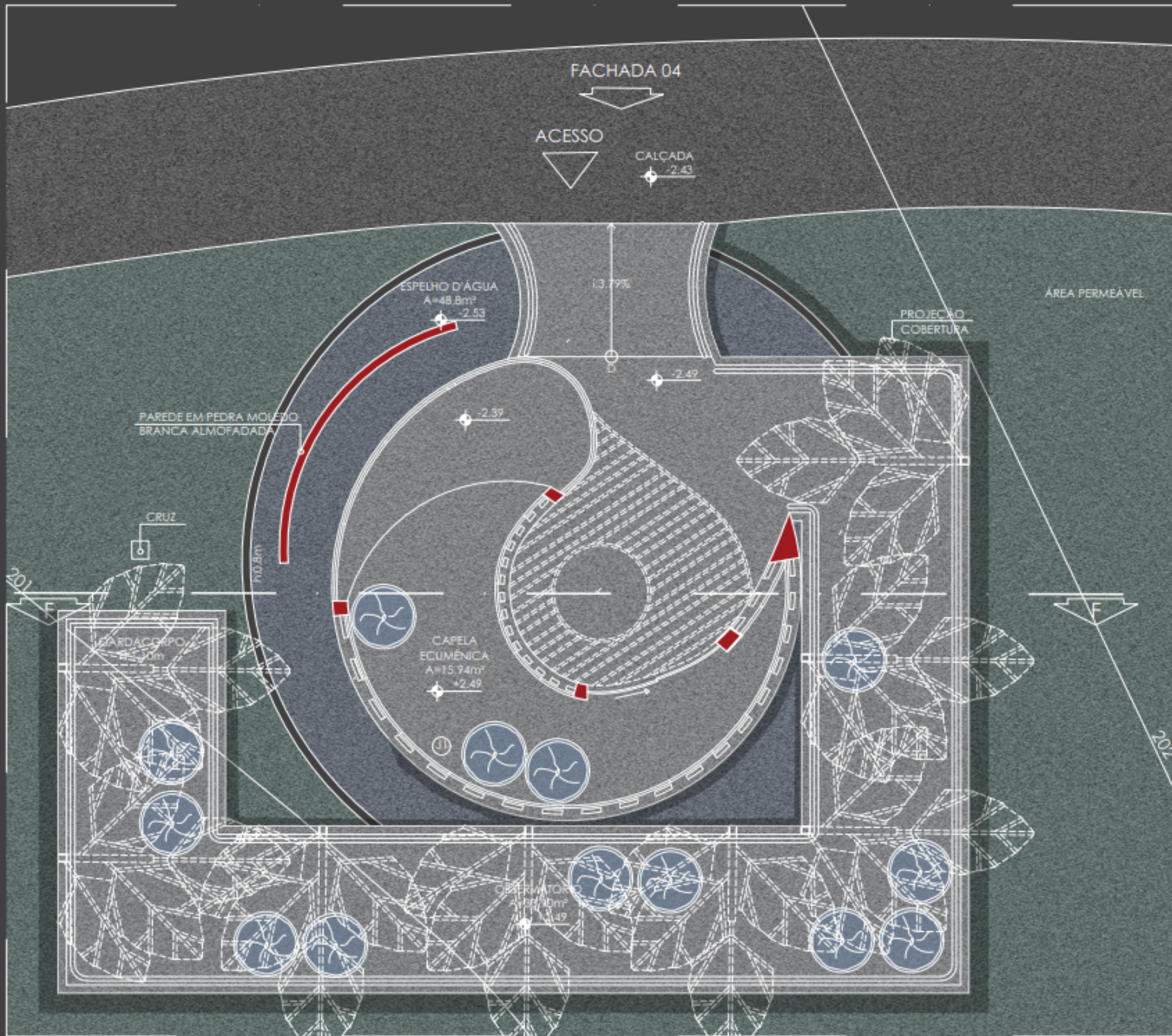
C1 Palmeira Imperial D2 Ipê Amarelo E5 Resedá branco



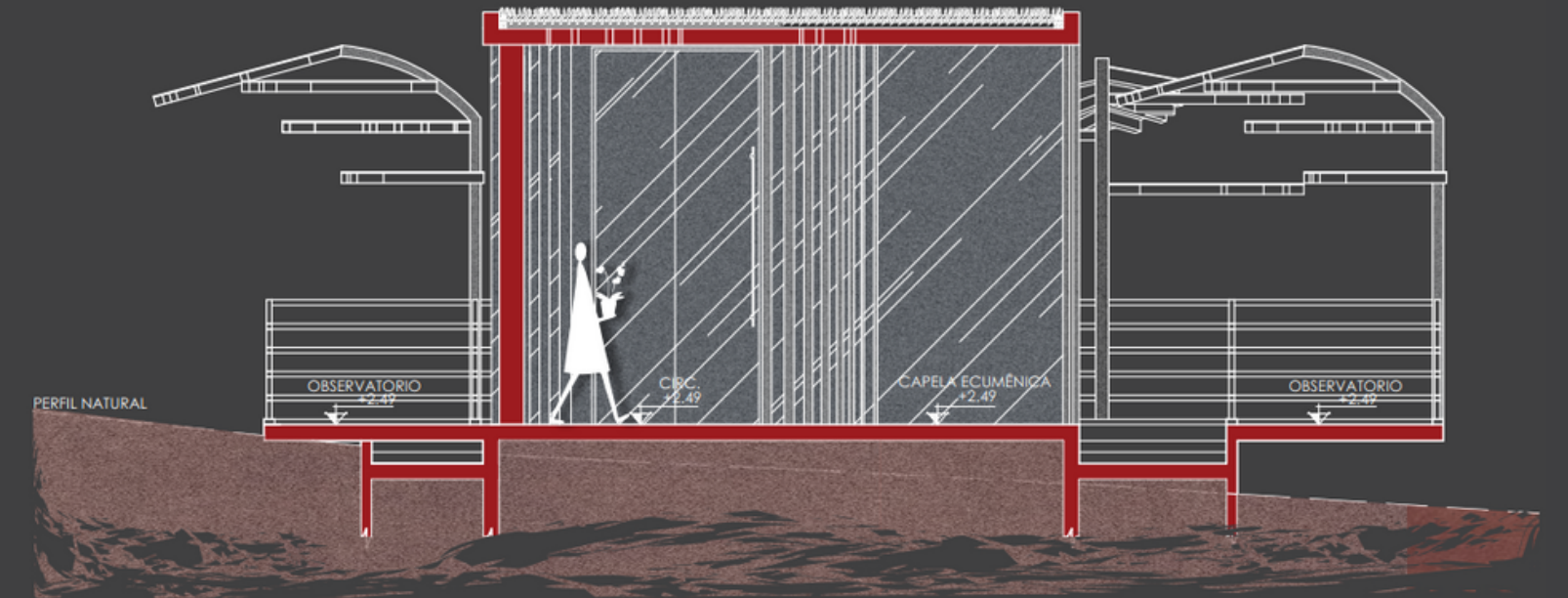
CORTE EE
 esc 1:100



Bloco (a) - Capela



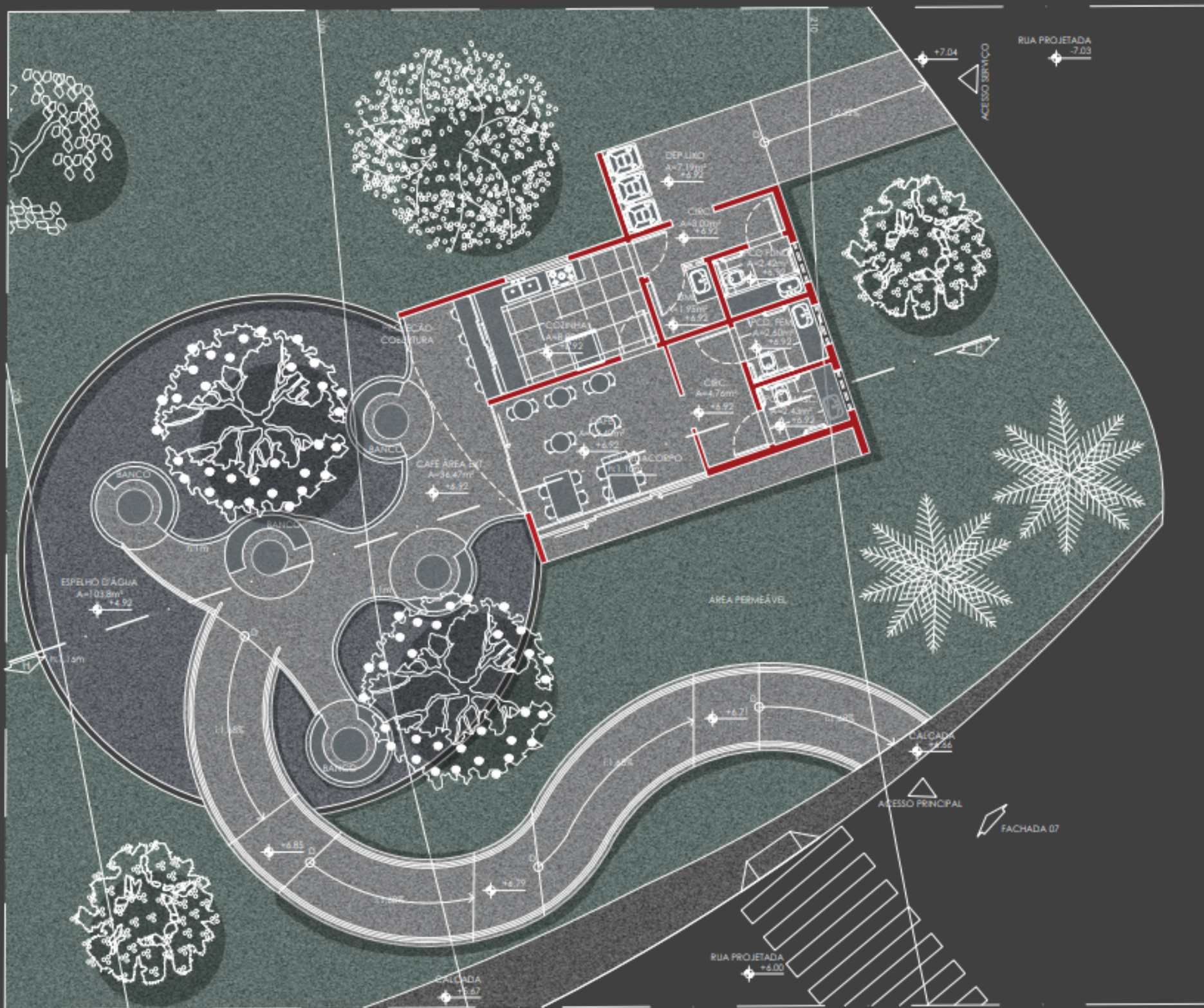
PLANTA BLOCO (a) ④
CAPELLA ECUMÊNICA
ÁREA CONSTRUÍDA: 15,94m²
esc 1:50



CORTE FF
esc 1:50








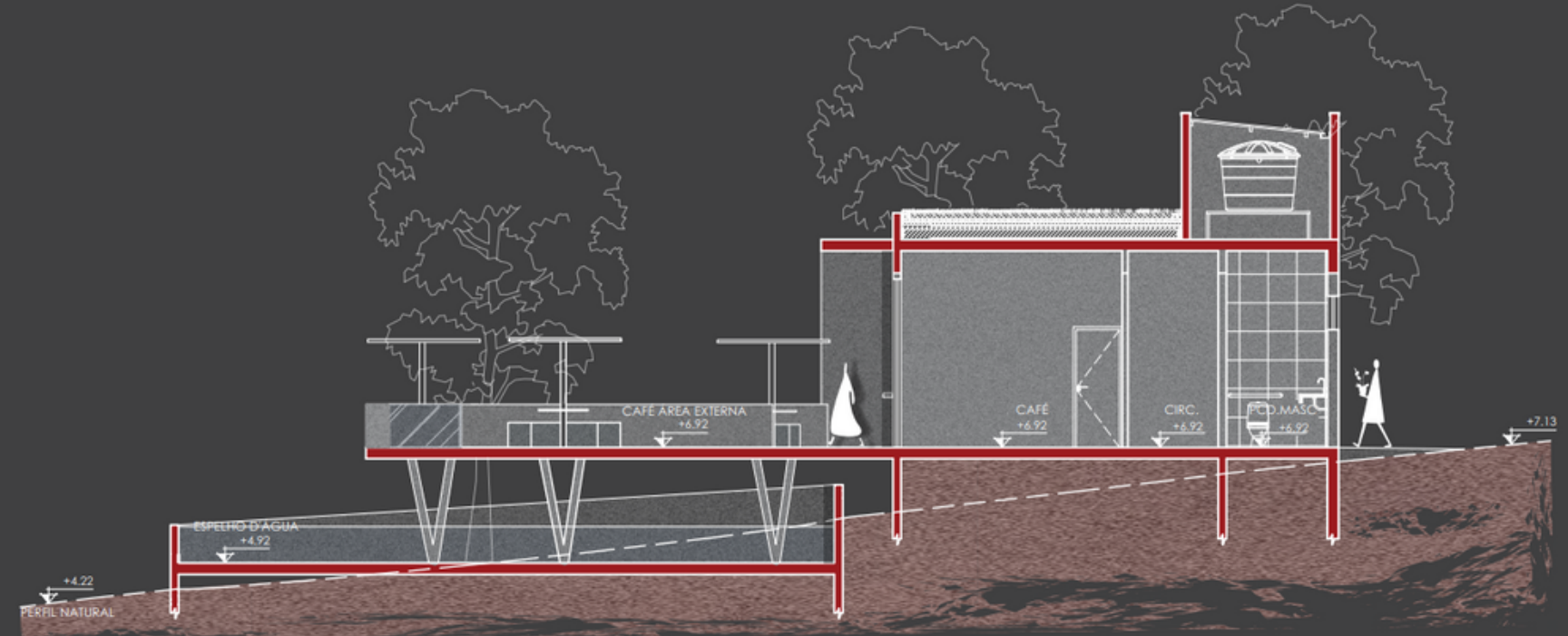
Bloco corpo - Café



PLANTA BLOCO CORPO ⑥
 CAFÉ
 ÁREA CONSTRUÍDA: 100,69m²
 esc 1:100



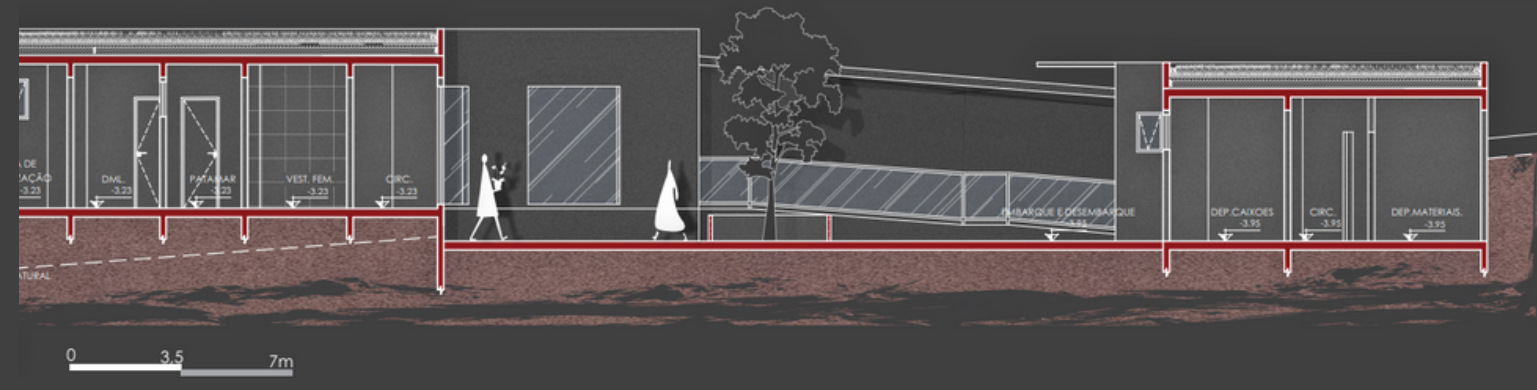
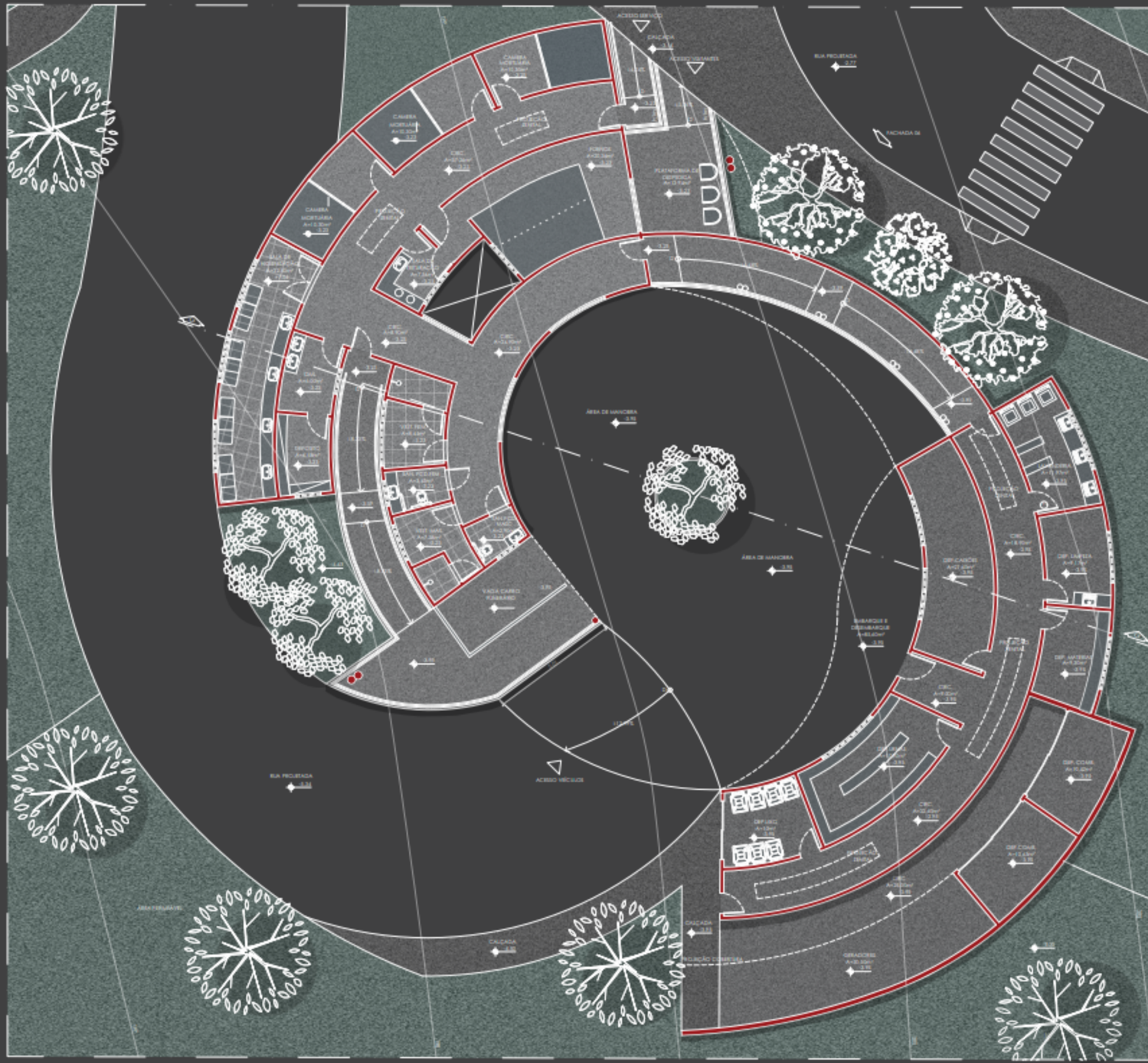
- 
 C1 Palmeira Imperial
- 
 D2 Ipê Amarelo
- 
 E2 Quaresmeira
- 
 E5 Resedá branco
- 
 E6 Jacarandá Mimoso



CORTE HH
 esc 1:100



Bloco morte - Preparação

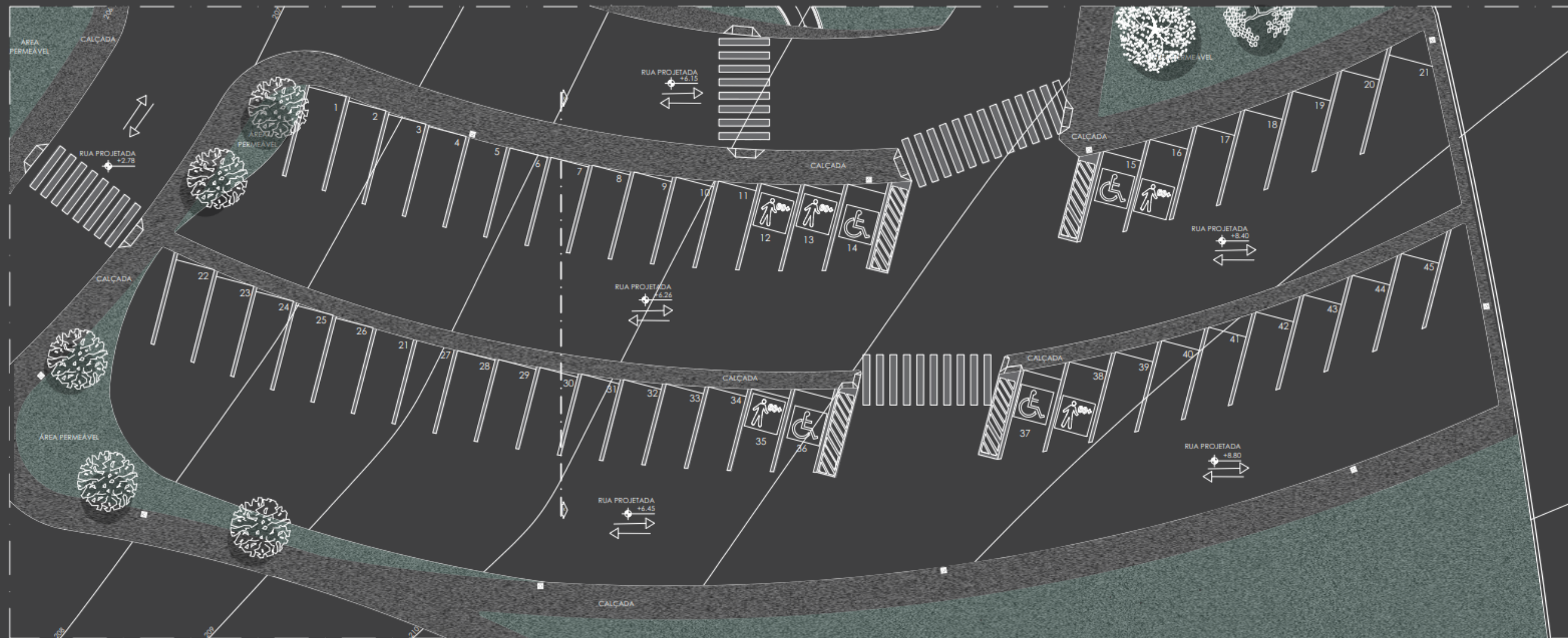


PLANTA BLOCO MORTE (5)
PREPARAÇÃO TERREO
ÁREA CONSTRUIDA: 547,82m²
Escala: 1:100



- 
 Jacarandá mimoso
- 
 Ipê amarelo
- 
 Resedá branco
- 
 Pata de vaca

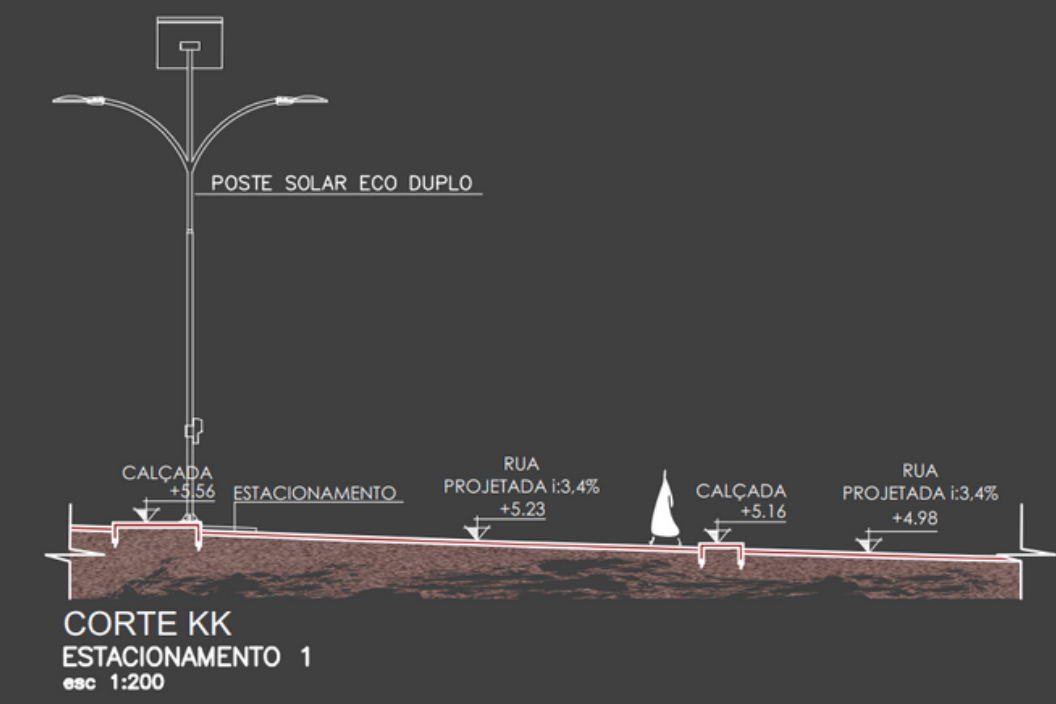
Bloco ICS - Estacionamentos



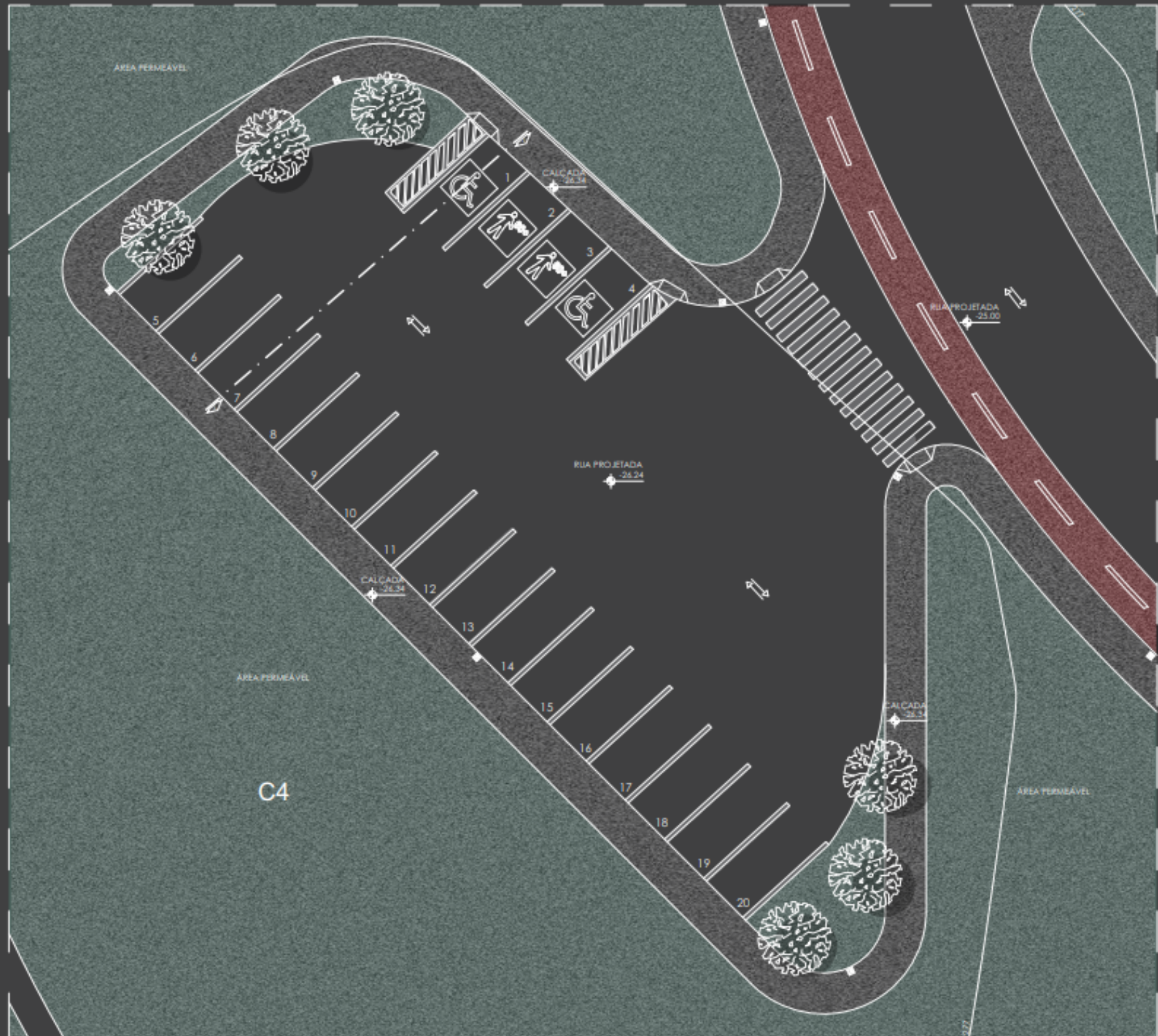
PLANTA BAIXA BLOCO ICS
ESTACIONAMENTO 1
PLANTA ROTACIONADA A 320° À DIREITA
esc 1:200

- LEGENDA
- ☒ POSTES ESPAÇADOS 25m
 - SENTIDO DAS VIAS
 - ↔ RAMPA ACESSIBILIDADE

- D2 Ipê Amarelo
- E1 Amendoeira
- E2 Quaresmeira



Bloco ICS - Estacionamentos



PLANTA BAIXA BLOCO ICS 10
ESTACIONAMENTO 2
esc 1:200

- LEGENDA
- POSTES ESPAÇADOS 25m
 - SENTIDO DAS VIAS
 - ▬ RAMPA ACESSIBILIDADE

E1 Amendoeira



Volumetria



Volumetria



Volumetria



Volumetria





Apoena
BioParque

[Clique aqui e assista ao video](#)

